



ALL ABOUT  
JOURNEY

บริษัท ออล ออบาร์ท เจอร์นี่ จำกัด

5/1800 หมู่บ้านประชาชื่น ซอย 16 ถนนสามัคคี ตำบลบางตลาด อำเภอปากเกร็ด จังหวัดนนทบุรี 11120

โทร. 0 2980 0203 Fax: 0 2980 2202 Hotline: 08 1929 9293

f www.facebook.com/allaboutjourneytour @aajtour

e-mail: tour.aaj@gmail.com, Website: www.allabout-journey.com

Code: IB06-TWN-BT-TPE89\_TG-Best Gold Taiwan-23Oct2024-PE240524

THAI

BT-TPE89\_TG

4 วัน | 3 คืน



BEST GOLD  
TAIWAN

บินหรู อยู่สบาย

33,999.-

ราคา  
เริ่มต้น

ชมวิวนตึกไทเป 101 ชั้น 89

อนุสรณ์เจียงไคเช็ค ปล่องไคมฝิงซี

ช้อปปิ้งจุใจ ตลาดซีเหมินติง ตลาดโจงโน้ทมาร์เก็ต

อ้อมรอยกับ Michelin Star เสี่ยวหลงเปา ปลาประรานาธิบดี

📅เดินทาง เม.ย. 67 เป็นต้นไป



ล่องเรือทะเลสาบสุริยจันทร์



หมู่บ้านโบราณจิวเฟิน

พิเศษ..! เชื้อออนเซ็นส่วนตัวในห้องพัก





ALL ABOUT  
JOURNEY

บริษัท ออล ออบ้าท์ เจอร์นี่ จำกัด

5/1800 หมู่บ้านประชาชื่น ซอย 16 ถนนสามัคคี ตำบลบางตลาด อำเภอปากเกร็ด จังหวัดนนทบุรี 11120

โทร. 0 2980 0203 Fax: 0 2980 2202 Hotline: 08 1929 9293

f www.facebook.com/allaboutjourneytour @aajtour

e-mail: tour.aaj@gmail.com, Website: www.allabout-journey.com

THAI

BT-TPE89\_TG

4 วัน | 3 คืน



BEST GOLD  
TAIWAN

บินหรู อยู่สบาย

✓ ชมวิวบนตึกไทเป 101 ชั้น 89

✓ ปลอ่ยโคมผิงซี

✓ ซอปปังจุใจ ตลาดดัง



ส่องเรือทะเลสาบสุริยจันทร์



หมู่บ้านโบราณจิวเฟิน

อิมพอร์ตกับ Michelin Star เสี่ยวหลงเปา ปลาประจานาธิบดี



อาหาร : 7 มื้อ



โรงแรม : 4-5 ดาว



FLIGHT : TG632  
BKK08.25 → — TPE 13.05



FLIGHT : TG633  
TPE 14.05 → — BKK16.50

วันที่	รายการทัวร์	อาหาร			โรงแรม
		เช้า	กลางวัน	เย็น	
1	• สนามบินสุวรรณภูมิ • สนามบินเถาหยวน (ไทเป) • เมืองนิวไทเป • หมู่บ้านโบราณจิวเฟิน • ปลอ่ยโคมลอยเส้นทางรถไฟสายเก่าผิงซี • เมืองไทเป		SET BOX	✓	Hyatt Place Xinzhuang หรือเทียบเท่า 4* ตามมาตรฐานได้ทุกวัน
2	• ร้านพาสลับประรด • ขึ้นตึกไทเป 101 (รวมค่าขึ้นตึกชั้น 89) • Germanium • อนุสรณ์สถานเจียงไคเช็ค • วัดหลงซาน • ซีเหมินติงไนท์มาร์เก็ต	✓	✓	อิสระ	Hyatt Place Xinzhuang หรือเทียบเท่า 4* ตามมาตรฐานได้ทุกวัน
3	• ศูนย์เครื่องสำอาง • เมืองหนานโถว • ส่องเรือทะเลสาบสุริยจันทร์ • วัดเหวินหัว • ซิมซาอูหลง • เมืองไถจง • ไถจงไนท์มาร์เก็ต • แช่น้ำแร่	✓	✓	อิสระ	Freshfield Hotel หรือเทียบเท่า 4-5* ตามมาตรฐานได้ทุกวัน
4	• หมู่บ้านสายรุ้ง • เมืองเถาหยวน • สนามบินเถาหยวน • สนามบินสุวรรณภูมิ กรุงเทพฯ	✓			

รายการทัวร์อาจมีสลับปรับเปลี่ยนตามความเหมาะสม โดยดูสถานการณ์หน้างานเป็นหลัก แต่จะเกี่ยวข้องครบทุกรายการ



ALL ABOUT  
JOURNEY

บริษัท ออล ออบาท์ เจอร์นี่ จำกัด

5/1800 หมู่บ้านประชาชื่น ซอย 16 ถนนสามัคคี ตำบลบางตลาด อำเภอปากเกร็ด จังหวัดนนทบุรี 11120

โทร. 0 2980 0203 Fax: 0 2980 2202 Hotline: 08 1929 9293

f www.facebook.com/allaboutjourneytour @aajtour

e-mail: tour.aaj@gmail.com, Website: www.allabout-journey.com

โปรแกรมการเดินทาง 4 วัน 3 คืน : เดินทางโดยสายการบินไทย



BKK	→	TPE
เที่ยวบิน	ออก	ถึง
TG632	08.25	13.05

TPE	→	BKK
เที่ยวบิน	ออก	ถึง
TG633	14.05	16.50

วันแรก สนามบินสุวรรณภูมิ • สนามบินเกาหยวน(ไทเป) • เมืองนิวไทเป • หมู่บ้านโบราณจีเฟิ่น  
ปล่อยคอมลวยเส้นทางรถไฟสายเก่าคิงซี • เมืองไทเป • (บนเครื่อง/Setbox/เย็น)

05.30 น. พร้อมกันที่ สนามบินสุวรรณภูมิ อาคาร 1 ขาออก ชั้น 2 ประตู 4 สายการบินไทย (TG)  
**THAI AIRWAYS** โดยมีเจ้าหน้าที่อำนวยความสะดวกแก่ทุกท่าน **มีบริการอาหารบนเครื่องไป-กลับ**



08.25 น. **ออกเดินทางสู่ สนามบินเกาหยวน ประเทศไต้หวัน โดยเที่ยวบิน TG632**

13.05 น. เดินทางถึง **สนามบินเกาหยวน ประเทศไต้หวัน** ผ่านพิธีการตรวจคนเข้าเมืองเรียบร้อยแล้ว  
(เวลาท้องถิ่นเร็วกว่าประเทศไทย 1 ชั่วโมง)

**ระหว่างทาง บริการ SET BAKERY & MILK TEA ของว่างและชานมเครื่องดื่มชั้นชื่อของไต้หวัน**

จากนั้น นำท่านเดินทางสู่ **เมืองนิวไทเป** (ใช้เวลาเดินทางประมาณ 40 นาที)

นำท่าน เดินทางสู่ **ถนนโบราณจีเฟิ่น (Jiufen Old Street)** หมู่บ้านโบราณบนไหล่เขาซึ่งในอดีตเคยเป็น  
แหล่งชุกตองชื่อดังของไต้หวัน เมื่อกาลเวลาผ่านไปเหลือเพียงบ้านเรือนแบบเก่าเป็นสิ่งดึงดูดใจให้  
นักท่องเที่ยวมาเยือน ชมร้านรวงต่างๆทั้งร้านน้ำชา ร้านขายขนม และ ของที่ระลึก ชมวิวทิวทัศน์ของ  
บ้านโบราณซึ่งประดับด้วยโคมไฟสีต่างๆและตรอกซอยเล็กๆที่เต็มไปด้วยร้านค้า และนักท่องเที่ยว  
จำนวนมาก



ALL ABOUT  
JOURNEY

บริษัท ออล ออบาร์ท เจอร์นี่ จำกัด

5/1800 หมู่บ้านประชาชื่น ซอย 16 ถนนสามัคคี ตำบลบางตลาด อำเภอปากเกร็ด จังหวัดนนทบุรี 11120

โทร. 0 2980 0203 Fax: 0 2980 2202 Hotline: 08 1929 9293

f www.facebook.com/allaboutjourneytour @aajtour

e-mail: tour.aaj@gmail.com, Website: www.allabout-journey.com

### Peanut Ice Cream Roll

เมนูยอดฮิตย่าน Jiufen ที่ควรค่าแก่การมาลองลิ้มชิมรส ไอศกรีมถั่วตัดผักชี หรือ Peanut Ice Cream Roll มีส่วนประกอบง่าย ๆ แต่อร่อยลงตัว คือ ไอศกรีมโบราณ โรยถั่วตัดกรอบกรอบ และผักชี ห่อด้วยแป้งสีชาวนึ่งหนึบคล้ายแป้งโรตีสายไหม แม้ดูไม่น่าเข้ากัน แต่ต้องยกให้เป็น 1 ในเมนู Street Food ของไต้หวันที่ **ต้องลอง !!**



### เดินทางสู่ **เส้นทางรถไฟสายเก่าผิงซี**

เส้นทางสายผิงซีเริ่มเป็นที่นิยมตั้งแต่นั้นปี 2011 เนื่องจากภาพยนตร์รักโรแมนติกชื่อดังของไต้หวัน "You Are the Apple of My Eye" ได้มาใช้เป็นสถานที่ถ่ายทำจากสำคัญของหนังสถานีชื่อเฟินสถานียอดฮิตของเหล่านักท่องเที่ยว เป็นอีกหนึ่งสถานีที่ผู้คนนิยม **ปล่อยคอมลวยกระดาศ (รวมค่าคอมกระดาศ 1 โคม ต่อ 4 ท่าน)** ลักษณะเด่นของชื่อเฟินคือมีเส้นทางรถไฟที่ตั้งคู่ขนานไปกับถนนโบราณชื่อเฟินให้ความรู้สึกคล้ายกับตลาดร่มหุบของบ้านเรา



ภายในตัวเมืองเต็มไปด้วยร้านค้า, ร้านอาหารพื้นเมือง, ร้านขายของที่ระลึกและอื่นๆ ที่น่าสนใจอีกมากมาย จากนั้น นำท่านสู่ **เมืองไทเป**



**ค่ำ** ๓๐บริการอาหารค่ำ ณ ร้านอาหาร พิเศษ!! ทานอาหารร้านน้ำชาบนจิวเฟิน

จากนั้น นำท่านเข้าพักที่ **Hyatt Place Xinzhuang เมืองไทเป** หรือเทียบเท่า 4\* ตามมาตรฐานไต้หวัน (โรงแรมที่ระบุในรายการทัวร์เป็นเพียงโรงแรมที่น่าเสนอเบื้องต้นเท่านั้น ซึ่งอาจมีการเปลี่ยนแปลงแต่โรงแรมที่เข้าพักจะเป็นโรงแรมระดับเทียบเท่ากัน)

**วันที่สอง** ร้านพายสับประรด • ขึ้นดึกไทเป 101 (รวมค่าขึ้นดึกชั้น 89) • Germanium • อนุสรณ์สถานเจียงไคเช็ค • วัดหลงซาน • ซีเหมินติงไนท์มาร์เก็ต (เช้า/กลางวัน/อิสระ)

**เช้า** ๓๐บริการอาหารเช้า ณ ห้องอาหารของโรงแรม

นำท่าน **แวะชมร้านขนมพายสับประรด** ร้านนี้เป็นร้านซึ่งได้รับการรับรองคุณภาพจากการท่องเที่ยวแห่งประเทศไทย และราคาเยียมเยาปลอดภัยสินค้านำได้แก่ ขนมพายสับประรดขนมพายเผือก ขนมพายช็อคโกแลตไส้เกาลัด หมูแผ่น ข้าวตังสาหร่าย ขนมโมจิรสชา ฯลฯ





จากนั้น

นำท่านขึ้นชม **ตึกไทเป 101** (รวมบัตรขึ้นชั้น 89) ตึกระฟ้าสูงที่สุดในมหานครไทเป ตึกไทเป 101 มีจำนวนชั้นทั้งหมด 101 ชั้น และชั้นใต้ดินอีก 5 ชั้น ชั้น 1-5 จะเป็น ห้างสรรพสินค้า และร้านอาหารชั้นนำเช่น DIN TIA FUNG DIMSUM , ZARA . ROLEX , PANNERAI , DIOR , CHANEL ฯลฯ และภายในตึกยังมีลิฟต์ที่เร็วที่สุดในโลก โดยขึ้นลิฟต์จากชั้น 5 ไปยัง ชั้น 88 โดยใช้เวลาเพียง 37 วินาทีเท่านั้น



กลางวัน

๑๑ บริการอาหารกลางวัน ณ ร้าน **Ding Tai Feng พิเศษ!!**  
**เมนูเสี่ยวหลงเปา**



จากนั้น

แวะชมของที่ระลึก **ผลิตภัณฑ์สร้อย Germanium** ซึ่งทำเป็นเครื่องประดับทั้งสร้อยคอและสร้อยข้อมือซึ่งมีการฝังแร่ Germanium ลงไปมีคุณสมบัติ ลดผลกระทบจากรังสีจากอุปกรณ์อิเล็กทรอนิกส์ ปรับความสมดุลในระบบต่างๆของร่างกาย

จากนั้น

นำท่าน ชม**อนุสรณ์สถานเจียงไคเช็ค (Chiang Kai Shek Memorial Hall)** อนุสรณ์รำลึกถึงท่านอดีตประธานาธิบดีไต้หวัน รวบรวม ประวัติ ของใช้สำคัญ รถ และ จำลองห้องทำงานของท่าน เจียง ไคเช็ค และไฮไลท์อีกอย่าง ณ อนุสรณ์สถานแห่งนี้คือ การชม การเปลี่ยนเวรยามของทหารรักษาการรูปปั้นสำริด ท่านเจียงไคเช็ค ซึ่งจะเปลี่ยนเวรทุกๆชั่วโมง



**ALL ABOUT  
JOURNEY**

บริษัท ออล ออบ้าท์ เจอร์นี่ จำกัด

5/1800 หมู่บ้านประชาชื่น ซอย 16 ถนนสามัคคี ตำบลบางตลาด อำเภอปากเกร็ด จังหวัดนนทบุรี 11120

โทร. 0 2980 0203 Fax: 0 2980 2202 Hotline: 08 1929 9293

f www.facebook.com/allaboutjourneytour @aajtour

e-mail: tour.aaj@gmail.com, Website: www.allabout-journey.com



เดินทางสู่

**วัดหลงชาน (Longshan Temple)** เป็นหนึ่งในวัดที่เก่าแก่และมีชื่อเสียงมากที่สุดแห่งหนึ่งของเมืองไทเป เพื่อเป็นสถานที่สักการะบูชาสิ่งศักดิ์สิทธิ์ตามความเชื่อของชาวจีน ที่เชื่อกันว่าเป็นเทพผู้ผูกด้ายแดงให้สมหวังด้านความรัก จนบางคนเรียกกันว่าเป็นวัดสไตลไ้ไต้หวัน ทำให้ที่นี่เป็นอีกหนึ่งแหล่งท่องเที่ยวไม่ควรพลาดของเมืองไทเป





ALL ABOUT  
JOURNEY

บริษัท ออล ออบาร์ท เจอร์นี่ จำกัด

5/1800 หมู่บ้านประชาชื่น ซอย 16 ถนนสามัคคี ตำบลบางตลาด อำเภอปากเกร็ด จังหวัดนนทบุรี 11120

โทร. 0 2980 0203 Fax: 0 2980 2202 Hotline: 08 1929 9293

f www.facebook.com/allaboutjourneytour @aajtour

e-mail: tour.aaj@gmail.com, Website: www.allabout-journey.com

## เคล็ดลับสายบุญ

"การขอพรเรื่องความรัก แนะนำให้ระบุสเปกเฉพาะเจาะจง/อยากได้ใคร ตามเป็นคำถามว่าใช่หรือไม่ใช่แล้วเสี่ยงทายด้วยไม้ขีดแดง(बीระไปย) อธิฐานก่อนทุกครั้งถ้าได้จะเป็นคว่าอันหมายอัน เสี่ยงทายทั้งหมด 3 ครั้ง ถึงจะหยิบด้ายแดงที่คล้องตรงตำหนักผู้เฒ่าจันทรालะไปทำพิธี โดยนำด้ายแดงไปวนรอบกระถางรูปตรงกลาง 3 รอบตามเข็มนาฬิกา ถือว่าเป็นอันเสร็จพิธี"

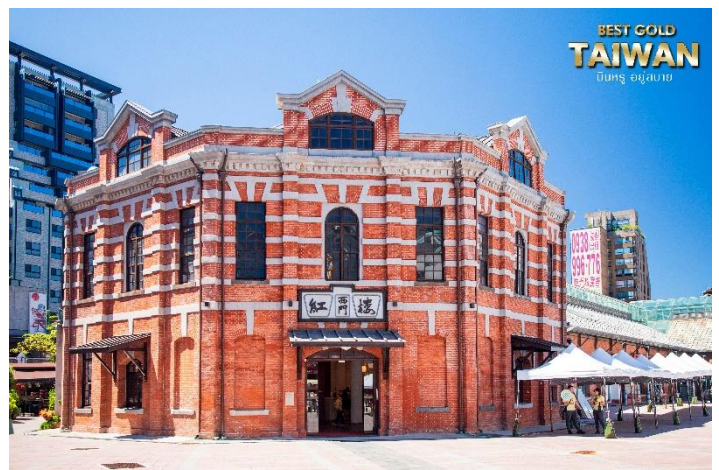


จากนั้น

นำท่านเดินทางสู่ **ซีเหมินติง ในทมา**

**เก็ด (อิสระอาหารค่ำตามอัธยาศัย)**

หรือที่คนไทยรู้จักกันในนาม สยามสแควร์แห่งไทเปเป็นย่านช้อปปิ้งของวัยรุ่นและวัยทำงานของไต้หวัน ยังเป็นแหล่งช้อปปิ้งของนักท่องเที่ยวด้วยเช่นกัน ในย่านนี้เป็นถนนคนเดินโดยแบ่งโซนเป็นสีต่างๆ เช่น แดง เขียว น้ำเงิน โดยสังเกตจากเสาข้างทางจะมีการระนุหมายเลยและทำสีไว้อย่างเป็นระเบียบ ร้านค้าแนะนำสำหรับนักท่องเที่ยวชาวไทย ซึ่งราคาถูกกว่าไทยประมาณ 30 % ได้แก่ ONITSUKA TIGER , NEW BALANCE , ADIDAS , H&M , MUJI ซึ่งรวมสินค้ารุ่นหายากและราคาถูกลงมาก







ALL ABOUT  
JOURNEY

บริษัท ออล ออบ้าท์ เจอร์นี่ จำกัด

5/1800 หมู่บ้านประชาชื่น ซอย 16 ถนนสามัคคี ตำบลบางตลาด อำเภอปากเกร็ด จังหวัดนนทบุรี 11120

โทร. 0 2980 0203 Fax: 0 2980 2202 Hotline: 08 1929 9293

f www.facebook.com/allaboutjourneytour @aajtour

e-mail: tour.aaj@gmail.com, Website: www.allabout-journey.com

### NUU Gender Crossing

หนึ่งจุดไฮไลท์ห้ามพลาด !! เมื่อเดินทางมาถึงแหล่งช้อปปิ้งอย่างตลาดซีเหมินติง กับจุดถ่ายรูปแห่งใหม่ ถนน "Gender Crossing" Street Art ที่ใคร ๆ ก็ต้องไป พบถนนสีสดใสตัดด้วยอักษรสีขาวคำว่า TAIPEI นี้ได้ หน้าสถานีรถไฟใต้ดิน XIMEN ใจกลางตลาดซีเหมินติง



**ค่า** 10 **อิสระอาหารค่ำตามอัธยาศัย ณ ตลาดซีเหมินติงในท์มาร์เก็ต**  
**จากนั้น** นำท่านเข้าพักที่ **Hyatt Place Xinzhuang** เมืองไทเป หรือเทียบเท่า 4-5\* ตามมาตรฐาน  
ได้วัน

**(โรงแรมที่ระบุในรายการทัวร์เป็นเพียงโรงแรมที่นำเสนอเบื้องต้นเท่านั้น ซึ่งอาจมีการเปลี่ยนแปลงแต่โรงแรม  
ที่เข้าพักจะเป็นโรงแรมระดับเทียบเท่ากัน)**

**วันที่สาม** ศูนย์เครื่องสำอาง • เมืองหนานโกว • ล่องเรือทะเลสาบสุริยันจันทรา • วัดเหวินหู่ • ซิมชาอู่  
หลง • เมืองไถจง • ไถจงในท์มาร์เก็ต • แชน้ำแร่ - (เช้า/กลางวัน/อิสระ)

**เช้า** 10 **บริการอาหารเช้า ณ ห้องอาหารของโรงแรม**

**นำท่าน** แวะซื้อสินค้าผลิตภัณฑ์เครื่องสำอางต่างๆ ที่**ศูนย์เครื่องสำอาง** จากนั้น **เดินทางสู่เมืองหนานโกว**

นำท่าน **ล่องเรือชมความงามของทะเลสาบสุริยันจันทรา (SUN MOON LAKE)** แหล่งน้ำจืดใหญ่  
ที่สุดบนเกาะไต้หวัน ที่มาของชื่อทะเลสาบสุริยันจันทรา มาจากทิศตะวันออกของทะเลสาบมีลักษณะ  
คล้ายพระอาทิตย์ และ ทิศตะวันตกของทะเลสาบมีลักษณะคล้ายพระจันทร์ ทะเลสาบสุริยันจันทราเกิด



**ALL ABOUT  
JOURNEY**

บริษัท ออล ออบ้าท์ เจอร์นี่ จำกัด

5/1800 หมู่บ้านประชาชื่น ซอย 16 ถนนสามัคคี ตำบลบางตลาด อำเภอปากเกร็ด จังหวัดนนทบุรี 11120

โทร. 0 2980 0203 Fax: 0 2980 2202 Hotline: 08 1929 9293

f www.facebook.com/allaboutjourneytour @aajtour

e-mail: tour.aaj@gmail.com, Website: www.allabout-journey.com

จากการสร้างเขื่อนกักเก็บน้ำทำให้มีขนาดกว้างขวาง ล้อมรอบด้วยเทือกเขาสูง จึงมีอากาศเย็นสบาย ตลอดทั้งปีและน้ำในทะเลสาบมีสีเขียวมรกตใสสะอาด เนื่องมาจากได้รับการดูแลเรื่องความสะอาดและมลพิษอย่างเคร่งครัด

### ไข่ต้มใบชา

ของกินที่พลาดไม่ได้เมื่อท่านได้มาเยือนยังทะเลสาบสุริยันจันทรา นั่นก็คือ ไข่ต้มใบชา ไข่ต้มน้ำชูป ใบชาใส่หีบหอมและสมุนไพรจีนที่หอมกรุ่น รสชาติกลมกล่อม พอดี โดยไม่ต้องเพิ่มซอสแบบสไตล์ไทยบ้านเรา ขอรับรองว่าอร่อยจนหยุดมืออยู่เลยก็เดียว ถือว่ามาชิมแล้วคุ้มค่า



เที่ยง

๑๑ บริการอาหารกลางวัน ณ ร้านอาหาร พิเศษ !! **เมนูปลาประธนาธิบติ (ท่าเรือ)**



จากนั้น

นำท่าน **สักการะเทพเจ้ากวนอู ณ วัดเหวินหวู่หรือ วัดกวนอู** วัดแห่งนี้เป็นวัดจมน้ำอยู่ใต้เขื่อน การออกแบบของวัดเหวินหวู่โครงสร้างคล้ายกับพระราชวังกู้กง ของประเทศจีน ภายในวิหารประดิษฐานเทพเจ้ากวนอู เทพเจ้าแห่งความซื่อสัตย์ และคุณธรรม **การขอพรจากองค์เทพกวนอู ณ วัด เหวินหวู่นี้ ชาวไต้หวันจะนิยมแขวนกระดิ่งลมเพื่อเป็นการสักการะองค์เทพเจ้ากวนอู**



**ALL ABOUT  
JOURNEY**

บริษัท ออล ออบ้าท์ เจอร์นี่ จำกัด

5/1800 หมู่บ้านประชาชื่น ซอย 16 ถนนสามัคคี ตำบลบางตลาด อำเภอปากเกร็ด จังหวัดนนทบุรี 11120

โทร. 0 2980 0203 Fax: 0 2980 2202 Hotline: 08 1929 9293

f www.facebook.com/allaboutjourneytour @aajtour

e-mail: tour.aaj@gmail.com, Website: www.allabout-journey.com



นำท่าน **ชิมชาอู่หลง** และ ชมการสาธิตการชงชาแบบต่างๆ เพื่อให้ท่านได้ชงชาอย่างถูกวิธีและได้รับประโยชน์จากการดื่มชา ทั้งชาอู่หลงจากอาลีซาน ชาจากเมืองฮั่วเหลียน และเลือกซื้อชาอู่หลงที่ขึ้นชื่อของไต้หวันไปเป็นของฝากและดื่มทานเอง จากนั้น เดินทางสู่**เมืองไถจง**

นำท่าน เดินช้อปปิ้ง ตลาดกลางคืนที่ใหญ่ที่สุดในไต้หวัน **ตลาดไถจง ในทมาเกีต** ถนนคนเดินเป็นหนึ่งในถนนที่น่าสนใจ มีทั้งแฟชั่น เสื้อผ้า รองเท้า ที่ทันสมัยราคาไม่แพง อาหารทานเล่น ของกิน ที่นี่ค่อนข้างคึกคักช่วงเวลากลางวันจนถึงกลางคืน

### ไก่ทอด HOT-STAR

เมนูแนะนำที่ฮิตที่สุดในตลาดฟงเจียไท่มาเกีตก็คือ ไก่ทอดยักษ์ HOT-STAR ร้านไก่ทอดชื่อดังที่เป็นแหล่งนิยมให้นักท่องเที่ยวและคนไต้หวัน ไก่ทุกชิ้นจะทอดสดใหม่ตลอดเวลา ส่วนตัวเนื้อไก่จะมีขนาดแผ่นใหญ่ แป้งกรอบ มีผงโรยให้เลือกหลากหลายรสชาติ





**ALL ABOUT  
JOURNEY**

บริษัท ออล ออบ้าท์ เจอร์นี่ จำกัด

5/1800 หมู่บ้านประชาชื่น ซอย 16 ถนนสามัคคี ตำบลบางตลาด อำเภอปากเกร็ด จังหวัดนนทบุรี 11120

โทร. 0 2980 0203 Fax: 0 2980 2202 Hotline: 08 1929 9293

f www.facebook.com/allaboutjourneytour @aajtour

e-mail: tour.aaj@gmail.com, Website: www.allabout-journey.com

**ค่า** 10 อีسرอาหารค่ำ ณ ตลาดไถจงในทหมารเก็ต

จากนั้น นำท่านเข้าพักที่ **Freshfield Hotel** เมืองไถจง หรือเทียบเท่า 4-5\* ตามมาตรฐานได้ทวัน  
ให้ท่านได้ผ่อนคลายความเมื่อยล้าและกระตุ้นระบบไหลเวียนเลือด ด้วยการแช่น้ำแร่ ภายในห้องพักแบบ  
ส่วนตัว

(โรงแรมที่ระบุในรายการทัวร์เป็นเพียงโรงแรมที่นำเสนอเบื้องต้นเท่านั้น ซึ่งอาจมีการเปลี่ยนแปลงแต่โรงแรม  
ที่เข้าพักจะเป็นโรงแรมระดับเทียบเท่ากัน)

**วันที่สี่** หมู่บ้านสายรุ้ง • เมืองเกาหยวน • สนามบินเกาหยวน • สนามบินสุวรรณภูมิ กรุงเทพฯ  
(เช้า/-/-)

**เช้า** 10 บริการอาหารเช้า ณ ห้องอาหารโรงแรม

นำท่าน ชม **หมู่บ้านสายรุ้ง (Rainbow Village)** เป็น  
หมู่บ้านเก่าของทหารผ่านศึกในยุคสงคราม  
กลางเมืองของจีนที่ลี้ภัยมาอยู่กันที่ไต้หวัน ซึ่ง  
สร้างขึ้นอย่างง่าย ๆ จากวัสดุทั่วไป แต่ได้รับการ  
เพ้นท์เป็นลวดลายต่างๆด้วยสีสดใสตาม  
ผนังและกำแพงในหมู่บ้านจนเป็นที่สนใจของ  
บุคคลทั่วไปทำให้มีชื่อเสียงจนกลายเป็นแหล่ง  
ท่องเที่ยวชื่อดังของเมืองไทจงไปในที่สุด



ได้เวลาสมควร นำท่านเดินทางสู่สนามบินเกาหยวนเพื่อเตรียมตัวเดินทางกลับสู่ประเทศไทย



14.05 น. เดินทางกลับสู่ประเทศไทย **THAI AIRWAYS** เที่ยวบินที่ **TG633**

**\*\*ใช้เวลาเดินทางประมาณ 4 ชั่วโมง\*\***

16.50 น. เดินทางถึงสนามบินสุวรรณภูมิ กรุงเทพฯ โดยสวัสดิภาพ พร้อมความประทับใจไม่รู้ลืม

**อัตราค่าบริการและเงื่อนไขรายการท่องเที่ยว**

วันเดินทาง	จำนวน	ผู้ใหญ่	ราคาเด็กไม่มี เตียง	พักเดี่ยว
<b>11-14 ต.ค.67</b> (วันหยุด)	<b>25+1</b>	<b>35,999</b>	<b>34,999</b>	<b>6,500</b>
<b>23-26 ต.ค.67</b> (วันหยุดปิยมหาราช)	<b>25+1</b>	<b>33,999</b>	<b>32,999</b>	<b>6,500</b>

**\*\*ราคา INFANT (อายุไม่ถึง 2 ปี บริบูรณ์ ณ วันเดินทางกลับ) ท่านละ 8,000 บาท**

**อัตรานี้รวมรายการทัวร์และตั๋วเครื่องบินแล้ว\*\***

**\*\*เด็กทารก ไม่มีที่นั่งบนเครื่องบิน ไม่มีน้ำหนักกระเป๋า ไม่มีเตียง\*\***

**ราคา JOINLAND หักค่าตั๋วเครื่องบินออกท่านละ 8,000 บาท(กรุณาสอบถามเจ้าหน้าที่ก่อนทำการจอง)**










**\*\*โปรแกรมอาจมีการสลับสับเปลี่ยนหน้างานโดยคำนึงถึงประโยชน์ลูกค้าเป็นสำคัญ\*\***

**\*\*กรณีพัก 3 ท่าน กรุณาแจ้งเจ้าหน้าที่ก่อนทำการจอง เนื่องจากห้องพัก 3 ท่าน มีจำนวนจำกัด\*\***



## อัตราค่าบริการรวม



-  ตัวเครื่องบินไป -กลับพร้อมกรุ๊ป กรุงเทพฯ-ไทเป-กรุงเทพฯ สายการบิน THAI AIRWAYS (TG) อยู่ต่อต้องเสียค่าเปลี่ยนแปลงตั๋วไม่สามารถระบุที่นั่งได้ เป็นตัวหมู่คณะไม่สามารถสะสมไมล์ได้
-  ที่พักโรงแรมตามรายการ พักห้องละ 2-3 ท่าน (กรณีมาไม่ครบคู่และไม่ต้องการเพิ่มเงินพักห้องเดียว)
-  ค่าระวางน้ำหนักกระเป๋าไม่เกิน 20 กก.ต่อ 1 ใบ (โหลดได้ท่านละ 1 ใบ) กระเป๋าถือขึ้นเครื่อง Hand Carry 7 กก.ต่อ 1 ใบ
-  ค่าอาหารทุกมื้อตามรายการระบุ (สงวนสิทธิ์ในการสลับมือหรือเปลี่ยนแปลงเมนูอาหารตามสถานการณ์)
-  ค่าน้ำดื่มบนรถวันละ 1 ขวด/ท่าน
-  ค่าเข้าชมสถานที่ท่องเที่ยวตามรายการระบุ
-  ค่ารถโค้ช รับ-ส่ง สถานที่ท่องเที่ยวตามรายการระบุ
-  ภาษีน้ำมันและภาษีตัวทุกชนิด (สงวนสิทธิ์เก็บเพิ่มหากสายการบินปรับขึ้นก่อนวันเดินทาง)
-  ประกันอุบัติเหตุวงเงิน 1,000,000 บาท (เป็นไปเงื่อนไขตามกรมธรรม์)

เงื่อนไขประกันการเดินทาง ค่าประกันอุบัติเหตุและค่ารักษาพยาบาล คู่คุ้มครองเฉพาะกรณีที่ได้รับอุบัติเหตุระหว่างการเดินทาง ไม่คุ้มครองถึงการสูญเสียทรัพย์สินส่วนตัวและไม่คุ้มครองโรคประจำตัวและปัญหาสุขภาพอื่นๆ ของผู้เดินทาง



## อัตราค่าบริการไม่รวม



- ✘ ค่าทำหนังสือเดินทางไทย และค่าธรรมเนียมสำหรับผู้ถือพาสปอร์ตต่างชาติ
- ✘ ค่าวีซ่าเดินทางเข้าประเทศได้วันสำหรับชาวต่างชาติ
- ✘ ค่าน้ำหนักกระเป๋าเดินทางในกรณีที่เกิดเกินกว่าสายการบินกำหนด 20 กิโลกรัมต่อท่าน
- ✘ ค่าใช้จ่ายส่วนตัว อาทิ อาหารและเครื่องดื่มที่สั่งเพิ่มพิเศษ, โทรศัพท์-โทรสาร, อินเทอร์เน็ต, มินิบาร์, ซักรีดที่ไม่ได้ระบุไว้ในรายการ
- ✘ ค่าใช้จ่ายอันเกิดจากความล่าช้าของสายการบิน, อุบัติภัยทางธรรมชาติ, การประท้วง, การจลาจล, การนัดหยุดงาน, การถูกปฏิเสธไม่ให้ออกและเข้าเมืองจากเจ้าหน้าที่ตรวจคนเข้าเมืองและเจ้าหน้าที่กรมแรงงานทั้งที่เมืองไทยและต่างประเทศ ซึ่งอยู่นอกเหนือความควบคุมของบริษัทฯ
- ✘ หากหน่วยงานรัฐบาลไทย และ/หรือ ได้ทวนมีการเปลี่ยนแปลงข้อกำหนดเกี่ยวกับการกักตัวเพิ่มเติม และ/หรือ ขอเรียกตรวจโรคเพิ่มเติม ทางผู้เดินทางจะต้องเป็นผู้รับผิดชอบค่าใช้จ่ายส่วนเกิน
- ✘ ภาษีมูลค่าเพิ่ม 7 % และภาษีหัก ณ ที่จ่าย 3%
- ✘ ค่าทิปไกด์ท้องถิ่น, พนักงานขับรถ, ผู้ช่วยคนขับรถ 1,500 NT/ทริป/ลูกทัวร์ 1 ท่าน(บังคับตามระเบียบธรรมเนียมของประเทศ) (ยกเว้นเด็กอายุต่ำกว่า 2 ปีบริบูรณ์)
- ✘ ค่าทิปหัวหน้าทัวร์ตามสินน้ำใจของทุกท่านคะ(ไม่รวมในทิปไกด์ท้องถิ่นและคนขับรถนะคะแต่ไม่บังคับทิปคะ)

\*\*ขณะนี้นักท่องเที่ยวชาวไทยได้รับการยกเว้นการทำวีซ่าหากมีการเปลี่ยนแปลงจะต้องกลับมายื่นวีซ่าเข้า-ออกปกติทางทัวร์จะต้องเรียกเก็บค่าวีซ่าเพิ่ม ตามที่สถานทูตกำหนด (ไม่รวมค่าบริการ)\*\*

\*\*กรุณาอ่านรายละเอียดโปรแกรมทัวร์และเงื่อนไขต่างๆ ก่อนทำการจองและชำระเงิน\*\*



## เงื่อนไขการสำรองที่นั่งและการยกเลิกทัวร์



### การจองทัวร์

- กรุณาจองทัวร์ล่วงหน้า ก่อนการเดินทาง พร้อมชำระมัดจำ 20,000 บาท ส่วนที่เหลือชำระทันทีก่อนการเดินทางไม่น้อยกว่า 21 วัน มิฉะนั้นถือว่าท่านยกเลิกการเดินทางโดยอัตโนมัติ (ช่วงเทศกาล, วันหยุดนักขัตฤกษ์ กรุณาชำระก่อนเดินทาง 30 วัน)

### กรณียกเลิก : จอยกรุ๊ป

- ยกเลิกก่อนการเดินทาง 45 วันขึ้นไป บริษัทฯ จะคืนเงินค่ามัดจำให้ทั้งหมด โดยหักค่าใช้จ่ายที่เกิดขึ้นจริง ยกเว้นในกรณีวันหยุดเทศกาล, วันหยุดนักขัตฤกษ์ ยกเลิกก่อนการเดินทาง 60 วัน จะคืนเงินค่ามัดจำให้ทั้งหมด โดยหักค่าใช้จ่ายที่เกิดขึ้นจริง (ค่าใช้จ่ายที่เกิดขึ้นจริง อาทิเช่น ค่าตั๋วเครื่องบิน ค่าโรงแรม ฯลฯ)
- ยกเลิกการเดินทาง 45 วัน ก่อนการเดินทาง หักค่าทัวร์ 50% จากราคาขาย และหักค่าใช้จ่ายที่เกิดขึ้นจริงทั้งหมดไม่ว่ากรณีใดๆ ทั้งสิ้น (ค่าใช้จ่ายที่เกิดขึ้นจริง อาทิเช่น ค่าตั๋วเครื่องบิน ค่าโรงแรม ฯลฯ)
- ยกเลิกการเดินทาง 30 วัน ก่อนการเดินทาง บริษัทฯ ขอสงวนสิทธิ์เก็บเงินค่าทัวร์ทั้งหมดไม่ว่ากรณีใด ๆ ทั้งสิ้น

### กรณียกเลิก : ตัดกรุ๊ป

- ยกเลิกหรือเลื่อนการเดินทางต้องทำก่อนการเดินทาง 60 วัน บริษัทฯจะคืนเงินค่ามัดจำให้ทั้งหมด ยกเว้นในกรณีวันหยุดเทศกาล, วันหยุดนักขัตฤกษ์ ทางบริษัทฯ ขอสงวนสิทธิ์ยึดเงินมัดจำโดยไม่มีเงื่อนไขใดๆทั้งสิ้น
- ยกเลิกการเดินทางภายใน 60 วัน ทางบริษัทฯ ขอสงวนสิทธิ์ยึดเงินมัดจำโดยไม่มีเงื่อนไขใดๆทั้งสิ้น
- ยกเลิกการเดินทางหลังชำระเต็มจำนวน ทางบริษัทฯ ขอสงวนสิทธิ์เก็บเงินค่าทัวร์ทั้งหมดโดยไม่มีเงื่อนไขใดๆทั้งสิ้น

### กรณีเจ็บป่วย

- กรณีเจ็บป่วย จนไม่สามารถเดินทางได้ ซึ่งจะต้องมีใบรับรองแพทย์จากโรงพยาบาลรับรอง บริษัทฯ จะทำการเลื่อนการเดินทางของท่านไปยังคณะต่อไป แต่ทั้งนี้ท่านจะต้องเสียค่าใช้จ่ายที่ไม่สามารถยกเลิกหรือเลื่อนการเดินทางได้ตามความเป็นจริง
- ในกรณีเจ็บป่วยกะทันหันก่อนล่วงหน้าเพียง 7 วันทำการ ทางบริษัทฯ ขอสงวนสิทธิ์ในการคืนเงินทุกกรณี

กรณีจองทัวร์วันหยุดเทศกาล, วันหยุดนักขัตฤกษ์, วันหยุดยาวต่อเนื่อง และได้มีการแจ้งยกเลิกทัวร์ ทางบริษัทฯ ขอสงวนสิทธิ์เก็บค่าทัวร์ทั้งหมด โดยไม่มีเงื่อนไขใด ๆ ทั้งสิ้น





## เงื่อนไขอื่น ๆ

- บริษัทฯ ขอสงวนสิทธิ์ในการเก็บค่าใช้จ่ายทั้งหมด กรณีท่านยกเลิกการเดินทางและมีผลทำให้คณะเดินทางไม่ครบตามจำนวนที่บริษัทฯ กำหนดไว้ (15 ท่านขึ้นไป) เนื่องจากเกิดความเสียหายต่อทางบริษัทฯ และผู้เดินทางอื่นที่เดินทางในคณะเดียวกัน บริษัทฯต้องนำไปชำระค่าเสียหายต่าง ๆ ที่เกิดจากการยกเลิกของท่าน
- คณะผู้เดินทางจำนวน 15 ท่านขึ้นไป จึงออกเดินทาง ในกรณีที่ผู้เดินทางไม่ถึง 15 ท่าน ขอสงวนสิทธิ์เลื่อนวันเดินทาง หรือยกเลิกการเดินทาง โดยทางบริษัทฯ จะแจ้งให้ท่านทราบล่วงหน้า 10 วันก่อนการเดินทาง
- กรณีที่ท่านต้องออกตัวภายใน เช่น (ตัวเครื่องบิน, ตัวรถทัวร์, ตัวรถไฟ) กรุณาสอบถามที่เจ้าหน้าที่ทุกครั้งก่อนทำการออกตัว เนื่องจากสายการบินอาจมีการปรับเปลี่ยนไฟล์ทบิน หรือเวลาบิน โดยไม่ได้แจ้งให้ทราบล่วงหน้า ทางบริษัทฯ จะไม่รับผิดชอบใดๆ ในกรณี ถ้าท่านออกตัวภายในโดยไม่แจ้งให้ทราบและหากไฟล์ทบินมีการปรับเปลี่ยนเวลาบินเพราะถือว่าท่านยอมรับในเงื่อนไขดังกล่าว
- กรณีผู้เดินทางที่ต้องการความช่วยเหลือเป็นพิเศษ เช่น การขอใช้วีลแชร์ที่สนามบิน กรุณาแจ้งบริษัทฯ อย่างน้อย 7 วันก่อนการเดินทาง หรือเริ่มตั้งแต่ท่านจองทัวร์ มิฉะนั้นทางบริษัทฯ ไม่สามารถจัดการได้ล่วงหน้า ทางบริษัทฯ ขอสงวนสิทธิ์ในการเรียกเก็บค่าใช้จ่ายตามจริงที่เกิดขึ้นกับผู้เดินทาง (ถ้ามี)
- กรณีใช้หนังสือเดินทางราชการ (เล่มน้ำเงิน) เดินทางเพื่อการท่องเที่ยวเกี่ยวกับคณะทัวร์ หากท่านถูกปฏิเสธในการเข้า - ออกประเทศใดๆ ก็ตาม ทางบริษัทฯ ขอสงวนสิทธิ์ไม่คืนค่าทัวร์และรับผิดชอบใด ๆ ทั้งสิ้น
- เมื่อท่านได้ชำระเงินมัดจำหรือทั้งหมด ทางบริษัทฯ จะถือว่าท่านรับทราบและยอมรับในเงื่อนไขต่างๆ ของบริษัทฯ ที่ได้ระบุไว้ในรายการทัวร์ทั้งหมด

## โรงแรมที่พัก

- ☞ ห้องพักแต่ละโรงแรมแตกต่างกัน ห้องเดี่ยว (Single), ห้องคู่ (Twin/Double) และห้องพักแบบ 3 ท่าน (Triple Room) ห้องพักแต่ละประเภทอาจจะไม่ติดกันหรืออยู่คนละชั้น และบางโรงแรมอาจจะไม่มีห้องพักแบบ 3 ท่าน ลูกค้าน่าจะต้องเสียค่าห้องพักเดี่ยวเพิ่ม (ห้อง3ท่าน อาจจะเป็นเตียงใหญ่ 1 เตียง+เตียงเสริม หรือ เตียงใหญ่ 2 เตียง) ซึ่งประเภทห้องขึ้นอยู่กับมาตรฐานของแต่ละโรงแรม
- ☞ โรงแรมไม่ได้วันห้องที่เป็นห้องเดี่ยวอาจเป็นห้องที่มีขนาดกะทัดรัด และไม่มีอ่างอาบน้ำบางโรงแรมแต่ละชั้นจะมีเพียงไม่กี่ห้องซึ่งในกรณีมาเป็นครอบครัวใหญ่ใช้หลายห้อง ห้องพักอาจจะไม่ได้ติดกันและอาจจะได้คนละชั้นและบางโรงแรมอาจจะไม่มีลิฟต์ซึ่งขึ้นอยู่กับกรอกแบบของแต่ละโรงแรมนั้น ๆ

\*\*กรุณาอ่านเงื่อนไขการจองแบบ 3 ท่านหากลูกค้าพึงพอใจทางบริษัทฯ จะถือว่าท่านยอมรับในเงื่อนไขของห้องพักดังกล่าว\*\*

## อาหาร

- 🍴 อาหารที่ประเทศไต้หวัน ทางทัวร์จะจัดทั้งอาหารจีนและอาหารท้องถิ่น ซึ่งรสชาติจะเป็นไปตามสไตล์ไต้หวัน อาจจะไม่ถูกปากคนไทยในบางมื้อ



**ALL ABOUT  
JOURNEY**

บริษัท ออล ออบ้าท์ เจอร์นี่ จำกัด

5/1800 หมู่บ้านประชาชน ซอย 16 ถนนสามัคคี ตำบลบางตลาด อำเภอปากเกร็ด จังหวัดนนทบุรี 11120

โทร. 0 2980 0203 Fax: 0 2980 2202 Hotline: 08 1929 9293

f [www.facebook.com/allaboutjourneytour](http://www.facebook.com/allaboutjourneytour) @aajtour

e-mail: [tour.aaj@gmail.com](mailto:tour.aaj@gmail.com), Website: [www.allabout-journey.com](http://www.allabout-journey.com)



## ข้อมูลสำคัญ



การท่องเที่ยวประเทศไต้หวันนั้นจะต้องมีการเข้าชมสินค้าของทางรัฐบาล เพื่อเป็นการส่งเสริมการท่องเที่ยวดังกล่าว คือ ร้านสับประรด,ร้านชา,ร้านสร้อย,ร้านเครื่องสำอาง เป็นต้น หากท่านใดไม่เข้าร้านดังกล่าวจะต้องจ่ายค่าทัวร์เพิ่มร้านละ 500 บาท/ท่าน/ร้าน ทางบริษัทฯจะถือว่าท่านรับทราบและยอมรับเงื่อนไขดังกล่าวแล้ว

อาหารที่ประเทศไต้หวัน ได้รับอิทธิพลมาจากจีน โดยรสชาติจะออกไปทางจัดส่วนใหญ่รสไม่ค่อยจัดและอาหารทะเลก็จะเป็นขนาดของตามประเทศไต้หวัน

บริษัทฯ ขอเรียนแจ้งให้ทราบ การบริการของรถบัสนำเที่ยว ตามกฎหมายของไต้หวัน สามารถให้บริการวันละ 11 ชั่วโมง / วัน มีอาจเพิ่มเวลาได้โดยมีคัคเทศก์และคนขับจะเป็นผู้บริหารเวลาตามความเหมาะสม ทั้งนี้ขึ้นอยู่กับสภาพการจราจรในวันเดินทางนั้นๆ เป็นหลัก บริษัทฯ ขอสงวนสิทธิ์ในการปรับเปลี่ยนเวลาท่องเที่ยวตามสถานที่ต่างๆในโปรแกรมการเดินทางตามความเหมาะสม



## รายละเอียดเพิ่มเติม

- บริษัทฯ มีสิทธิ์ในการเปลี่ยนแปลงโปรแกรมทัวร์ในกรณีที่เกิดเหตุสุดวิสัยจนไม่อาจแก้ไขได้
- เที่ยวบิน , ราคาและรายการท่องเที่ยว สามารถเปลี่ยนแปลงได้ตามความเหมาะสมโดยคำนึงถึงผลประโยชน์ของผู้เดินทางเป็นสำคัญ
- หนังสือเดินทางต้องมีอายุการใช้งานเหลือไม่น้อยกว่า 6 เดือน และบริษัทฯ รับผิดชอบผู้มีจุดประสงค์เดินทางเพื่อท่องเที่ยวเท่านั้น (หนังสือเดินทางต้องมีอายุเหลือใช้งานไม่น้อยกว่า 6 เดือน บริษัทฯ ไม่รับผิดชอบหากอายุเหลือไม่ถึงและไม่สามารถเดินทางได้)
- ทางบริษัทฯ จะไม่รับผิดชอบใดๆทั้งสิ้น หากเกิดความล่าช้าของสายการบิน,สายการบินยกเลิกบิน , การประท้วง,การนัดหยุดงาน, การก่อกวนจลาจลหรือกรณีท่านถูกปฏิเสธการเข้าหรือออกเมืองจากเจ้าหน้าที่ตรวจคนเข้าเมือง หรือ เจ้าหน้าที่กรมแรงงานทั้งจากไทยและต่างประเทศซึ่งอยู่นอกเหนือความรับผิดชอบของบริษัทฯหรือเหตุภัยพิบัติทางธรรมชาติ (ซึ่งลูกค้าจะต้องยอมรับในเงื่อนไขนี้ในกรณีที่เกิดเหตุสุดวิสัย ซึ่งอาจจะปรับเปลี่ยนโปรแกรมตามความเหมาะสม)
- ทางบริษัทฯ จะไม่รับผิดชอบใดๆทั้งสิ้น หากผู้เดินทางประสบเหตุสภาวะฉุกเฉินจากโรคประจำตัว ซึ่งไม่ได้เกิดจากอุบัติเหตุในรายการท่องเที่ยว (ซึ่งลูกค้าจะต้องยอมรับในเงื่อนไขนี้ในกรณีที่เกิดเหตุสุดวิสัย ซึ่งอยู่นอกเหนือความรับผิดชอบของบริษัทฯ)
- ทางบริษัทฯ จะไม่รับผิดชอบใดๆทั้งสิ้น หากท่านใช้บริการของทางบริษัทฯ ไม่ครบ อาทิ ไม่เที่ยวบางรายการ,ไม่ทานอาหารบางมื้อ, เพราะค่าใช้จ่ายทุกอย่างทางบริษัทฯ ได้ชำระค่าใช้จ่ายให้ตัวแทนต่างประเทศแบบเหมาจ่ายขาด ก่อนเดินทางเรียบร้อยแล้ว เป็นการชำระเหมาขาด
- ทางบริษัทฯ จะไม่รับผิดชอบใดๆทั้งสิ้น หากเกิดสิ่งของสูญหายจากการโจรกรรมและหรือเกิดอุบัติเหตุที่เกิดจากความประมาทของนักท่องเที่ยวเองหรือในกรณีที่กระเป๋าเกิดสูญหายหรือชำรุดจากสายการบิน
- กรณีที่การตรวจคนเข้าเมืองทั้งที่กรุงเทพฯและในต่างประเทศปฏิเสธมิให้เดินทางออกหรือเข้าประเทศที่ระบุไว้ในรายการเดินทางบริษัทฯ ขอสงวนสิทธิ์ที่จะไม่คืนค่าบริการไม่ว่ากรณีใดๆทั้งสิ้น
- ตัวเครื่องบินเป็นตัวราคาพิเศษ กรณีที่ท่านไม่เดินทางพร้อมคณะไม่สามารถนำมาเลื่อนวันหรือคืนเงินและไม่สามารถเปลี่ยนชื่อได้ หากมีการปรับราคาบัตรโดยสารสูงขึ้น ตามอัตราค่าน้ำมันหรือค่าเงินแลกเปลี่ยน ทางบริษัทฯ ขอสงวนสิทธิ์ปรับราคาตัวดังกล่าว
- เมื่อท่านตกลงชำระเงินไม่ว่าทั้งหมดหรือบางส่วนผ่านตัวแทนของบริษัทฯหรือชำระโดยตรงกับทางบริษัทฯ ทางบริษัทฯ จะถือว่าท่านได้ยอมรับในเงื่อนไขข้อตกลงต่างๆที่ได้ระบุไว้ข้างต้นนี้แล้วทั้งหมด
- กรุ๊ปที่เดินทางช่วงวันหยุดหรือเทศกาลที่ต้องการมีมัดจำกับสายการบินหรือผ่านตัวแทนในประเทศหรือต่างประเทศ รวมถึงเที่ยวบินพิเศษ เช่น Charter Flight , Extra Flight จะไม่มีการคืนเงินมัดจำหรือค่าทัวร์ทั้งหมด
- ในกรณีของ PASSPORT นั้น จะต้องไม่มีการชำรุด เปียกน้ำ การขีดเขียนรูปต่างๆหรือแม้กระทั่งตราปั๊มลายการ์ตูน ที่ไม่ใช่การประทับตราอย่างเป็นทางการของตม. กรุณาตรวจสอบ PASSPORT ของท่านก่อนการเดินทางทุกครั้ง หาก ตม.ปฏิเสธการเข้า-ออกเมืองของท่าน ทางบริษัทฯ จะไม่รับผิดชอบใดๆทั้งสิ้น
- กรณีมี “คดีความ” ที่ไม่อนุญาตให้ท่านเดินทางออกนอกประเทศได้ โปรดทำการตรวจสอบก่อนการจองทัวร์ว่าท่านสามารถเดินทางออกนอกประเทศได้หรือไม่ ถ้าไม่สามารถเดินทางได้ ซึ่งเป็นสิ่งที่อยู่เหนือการควบคุมของบริษัทฯ ทางบริษัทฯ จะไม่รับผิดชอบใดๆทั้งสิ้น
- กรณี “หญิงตั้งครรภ์” ท่านจะต้องมีใบรับรองแพทย์ ระบุชัดเจนว่าสามารถเดินทางออกนอกประเทศได้ รวมถึงรายละเอียดอายุครรภ์ที่ชัดเจน สิ่งนี้อยู่เหนือการควบคุมของบริษัทฯ ทางบริษัทฯ จะไม่รับผิดชอบใดๆทั้งสิ้น
- ภาพที่ใช้เพื่อการโฆษณาเท่านั้น
- ทางบริษัทฯ ขออนุญาตเก็บค่าทิปไกด์ท้องถิ่นและคนขับรถ : 1,500 NTD/ลูกทัวร์ 1 ท่าน ณ สนามบินในวันเช็คอิน



**\*\* ก่อนตัดสินใจจองทัวร์ควรอ่านเงื่อนไขการเดินทางและรายการทัวร์อย่างละเอียดทุกหน้าอย่างถี่ถ้วนแล้วจึงมัดจำเพื่อประโยชน์ของท่านเอง ทางบริษัทฯ จะถือว่า ท่านรับทราบและยอมรับในเงื่อนไขต่างๆ ของบริษัทฯ ที่ได้ระบุในรายการทัวร์ทั้งหมด\*\***

### โปรดทราบ

1. กรุณาชำระค่ามัดจำทัวร์และเงินส่วนที่เหลือในเวลาที่เราที่กำหนด หากลูกค้าไม่ชำระตามกำหนดระบบจะตัดชื่อลูกค้ากรูปรันออกโดยอัตโนมัติเพื่อเปิดโอกาสให้ลูกค้าท่านอื่นที่รอคิวอยู่ โดยถือว่าลูกค้ายกเลิกการเดินทางตามเงื่อนไขท้ายโปรแกรมทัวร์
2. ในกรณีที่เกิดเหตุใดๆจนทำให้ลูกค้าไม่สามารถออกเดินทางได้ เช่น มีลูกค้ากลุ่มใหญ่ยกเลิกการเดินทางกระทันหัน ภัยธรรมชาติ เทียบวินถูยกยกเลิก ฯลฯ บริษัทฯจะพยายามหาโปรแกรมทัวร์อื่นในราคาและช่วงเวลาใกล้เคียงกันทดแทน ทั้งนี้ ลูกค้าทราบและเข้าใจดีว่าเหตุการณ์ดังกล่าวถือเป็นเหตุสุดวิสัย และเชื่อมั่นว่าบริษัทฯ ได้พยายามอย่างสุดความสามารถในการหาโปรแกรมทดแทนดังกล่าวแล้ว  
ดังนั้น ลูกค้าจะไม่ยกเหตุนี้มาเป็นข้อเรียกร้องใดๆกับบริษัทฯ หากลูกค้าประสงค์รับเงินคืน บริษัทฯยินดีคืนเงินตามเงื่อนไขท้ายโปรแกรมทัวร์
3. กรณีลูกค้ายกเลิกการเดินทางแล้วส่งผลให้ทั้งกรูปรันออกเดินทางไม่ได้ บริษัทฯขอสงวนสิทธิไม่คืนเงินทั้งหมดในทุกกรณี
4. การยื่นขอวีซ่าแบบกรูปรันจะใช้เวลานานกว่าการยื่นขอวีซ่าแบบเดี่ยวมาก บ่อยครั้งที่ลูกค้าจะทราบผลวีซ่าก่อนการเดินทางเพียง 1 วัน (ขึ้นอยู่กับความครบถ้วนรวดเร็วในการยื่นเอกสารของลูกค้าแต่ละกรูปรัน และปริมาณงานในช่วงนั้นๆของสถานทูต) ซึ่งหมายความว่าลูกค้าอาจจะต้องชำระค่าทัวร์ทั้งหมดก่อนจะทราบผลวีซ่า  
เพื่อป้องกันปัญหาดังกล่าว บริษัทฯขอแนะนำให้ลูกค้าสละเวลาไปยื่นวีซ่าเดี่ยวเพื่อจะได้ทราบผลวีซ่าอย่างรวดเร็วก่อนชำระค่าทัวร์ กรุณาแจ้งความประสงค์ยื่นวีซ่าเดียวกับเจ้าหน้าที่ทันที
5. ในการขอวีซ่า กรุณาเขียนเอกสารตามชนิดและเงื่อนไขที่เราที่กำหนดอย่างเคร่งครัด หากลูกค้าไม่ปฏิบัติตามและวีซ่าไม่ผ่าน บริษัทฯจะถือว่าลูกค้ายกเลิกการเดินทางตามเงื่อนไขท้ายโปรแกรมทัวร์
6. ในการยื่นวีซ่าที่สถานทูต บริษัทฯจะจัดเจ้าหน้าที่เพื่ออำนวยความสะดวกกรูปรันละ 1 คน
7. การพิจารณาอนุมัติวีซ่าทุกขั้นตอน เป็นเอกสิทธิ์ของสถานทูตโดยจะไม่มีกรณีชี้แจงเหตุผลและจะไม่คืนค่าวีซ่าในทุกกรณี หากวีซ่าไม่ผ่านบริษัทฯจะถือว่าลูกค้ายกเลิกการเดินทางตามเงื่อนไขท้ายโปรแกรมทัวร์
8. กรณีสายการบินปฏิเสธการออกตั๋วให้ลูกค้าเป็นรายบุคคลไม่ว่าในกรณีใด บริษัทฯจะถือว่าลูกค้าท่านนั้นยกเลิกการเดินทางตามเงื่อนไขท้ายโปรแกรม
9. การอนุญาตให้เข้า-ออกประเทศ เป็นเอกสิทธิ์ของเจ้าหน้าที่ตรวจคนเข้าเมือง และจะไม่มีกรณีชี้แจงเหตุผล หากลูกค้าไม่ได้รับอนุญาตให้เข้า-ออกประเทศ บริษัทฯถือว่าลูกค้ายกเลิกการเดินทางตามเงื่อนไขท้ายโปรแกรมทัวร์
10. หากลูกค้าไม่ใช้หรือไม่สามารถใช้บริการใดๆที่จัดไว้ในโปรแกรมทัวร์ บริษัทฯถือว่าลูกค้าสมัครใจสละสิทธิในการใช้บริการนั้นๆและจะไม่มีกรณีคืนเงิน



11. บริษัทฯ ขอเรียนว่า ผู้จัดทำวีรสงวนสิทธิยกเลิกหรือเลื่อนการเดินทางหากจำนวนผู้เดินทางไม่ถึงจำนวนขั้นต่ำที่ผู้จัดทำกำหนดไว้ และ/หรือ ด้วยเหตุสุดวิสัยใดๆตามนโยบายของผู้จัดทำ ทั้งนี้ในปัจจุบัน ผู้จัดทำบางรายไม่มีนโยบายคืนเงินให้ลูกค้าในทุกกรณี ลูกค้าทำได้เพียงเลื่อนวันเดินทางเท่านั้น กรุณาสอบถามบริษัทฯ ก่อนตัดสินใจซื้อทัวร์โปรแกรมนี้
12. เนื่องจากในปัจจุบัน พบปัญหากระเป๋าเดินทางสูญหายหรือล่าช้าบ่อยครั้ง บริษัทฯขอแนะนำให้ลูกค้าลดความเสี่ยงโดยแบ่งสัมภาระและของใช้จำเป็นส่วนหนึ่งแยกไว้ในกระเป๋าอีกใบหนึ่งเพื่อโหลด หรือ ถูขึ้นเครื่อง (กรณี ถูขึ้นเครื่อง ต้องปฏิบัติตามเงื่อนไขที่สายการบินกำหนด) และ/หรือ ซื้อประกันกรณีกระเป๋าเดินทางสูญหายหรือล่าช้า หากกระเป๋าเดินทางสูญหาย อาจต้องใช้เวลาหลายเดือนในการเรียกร้องความรับผิดชอบจากสายการบิน และที่สำคัญ ลูกค้าอาจไม่สามารถซื้อเสื้อผ้าและของใช้ส่วนตัวได้ในบางสถานที่
13. โดยปกติ โปรแกรมทัวร์จะรวมค่าธรรมเนียมประกันชีวิตและประกันอุบัติเหตุไว้แล้ว แต่ไม่ครอบคลุมถึงการประกันสุขภาพทุกกรณี เช่น ท้องเสีย แพ้อาหาร แพ้อากาศ โรคประจำตัว ฯลฯ บริษัทฯขอแนะนำให้ท่านซื้อประกันสุขภาพระหว่างเดินทางไว้เผื่อกรณีฉุกเฉินทางการแพทย์ต่างๆ หากต้องการกรุณาแจ้งความจำนงค์กับเจ้าหน้าที่ทันที
14. โปรแกรมทัวร์นี้บริษัทฯเป็นเพียงตัวแทนขายมิได้เป็นผู้ดำเนินการ ลูกค้าสามารถสอบถามชื่อบริษัทที่เป็นผู้ดำเนินการทัวร์โปรแกรมนี้ได้ตลอดเวลา ทั้งนี้ บริษัทฯขอจำกัดความรับผิดชอบใดๆไม่เกินจำนวนเงินที่บริษัทฯ ได้รับจริงตามหลักฐานทางบัญชีเท่านั้น

**บริษัทฯถือว่า ลูกค้าได้อ่านและยอมรับเงื่อนไขต่างๆในโปรแกรมทัวร์นี้โดยตลอดแล้วจึงชำระเงินมัดจำ**

**สนใจโปรแกรมทัวร์ กรุณาติดต่อเจ้าหน้าที่**

**Office: 0 2980 0203-4, Hot Line: 081 929 9293 , ID Line : @aajtour ค่ะ**