



**ALL ABOUT
JOURNEY**

บริษัท ออล ออาร์ท จอร์นีย์ จำกัด

5/1800 หมู่บ้านประชาชื่น ซอย 16 ถนนสามัคคี ตำบลบางตลาด อำเภอปากเกร็ด จังหวัดนนทบุรี 11120

โทร. 0 2980 0203, 0 2980 0204 Fax: 0 2980 2202

Hot Line: 08 1929 9293 www.facebook.com/allaboutjourneytour @aajtour

e-mail: tour.aaj@gmail.com, Web Site: www.allabout-journey.com

Code: IU02-CHE-UIEU006a-Grand-16Oct2024-A240611

GRAND TOUR OF SWITZERLAND 8 DAYS

เที่ยว 3 ยอดเขา จุงฟราว กรอนเนอร์แกรท สแตนดเชอร์ฮอร์น

โรงแรมที่พักระดับ 4 ดาว / อาหารครบทุกมื้อ (ไม่มีอิสระ)

พักค้างคืนที่ ZERMATT 1 คืน

ที่เที่ยว Unseen นั่งกระเช้าเปิดประทุนขึ้นยอดเขา


UIEU_006A




GRAND SWITZERLAND

8 DAYS

กระเช้าเดินทาง
30 กิโลกรัม

เมนูพิเศษ

สวิสฟองดูว์
อาหารไทย

แมทเทอร์ฮอร์น
ยอดเขาจุงฟราว
ยอดเขา STANSEHORN
รถไฟ GLACIER EXPRESS

★★★★★ 

**ราคารวมทุกอย่างยกเว้นทิป
แถมน้ำดื่มวันละ 1 ขวด





เจนีวา ทะเลสาบเจนีวา
นาฬิกาดอกไม้
โลซานน์ ศาลาไทย
เซอร์แมท อันเดอร์แมท
เบิร์น ลูเซิร์น
สะพานไม้ชาเปล ชูริค



| DAY | ITINERARY | MEALS | | |
|-----|---|-------|---|---|
| | | BF | L | D |
| 1 | กรุงเทพ-สนามบินสุวรรณภูมิ | × | × | × |
| 2 | ดูไบ-เมืองเจนีวา-น้ำพุเจโด-เมืองโลซานน์-ศาลาไทย | × | × | ✓ |
| 3 | เมืองแทสซ์-เมืองเซอร์แมท-ยอดเขากอร์เนอร์กัท-แมทเทอริฮอร์น | ✓ | ✓ | ✓ |
| 4 | อันเดอร์แมท-รถไฟฟลาเซียเอ็กซ์เพรส-อินเตอร์ลาเกิน | ✓ | ✓ | ✓ |
| 5 | ยอดเขาจุงฟราว TOP OF EUROPE-เมืองลาเทอบรุนเนน กรุงเบิร์น | ✓ | ✓ | ✓ |
| 6 | กรุงเบิร์น ย่านเมืองเก่า-เมืองลูเซิร์น-สะพานไม้ชาเปิล | ✓ | ✓ | ✓ |
| 7 | ยอดเขาสแตนเซอร์ฮอร์น-เมืองซูริค-ข้อปั้งบาห์น โฮฟชตราสเซอร์-สนามบินเมืองซูริค | ✓ | ✓ | × |
| 8 | สนามบินดูไบ-กรุงเทพ-สนามบินสุวรรณภูมิ | × | × | × |

วันที่หนึ่ง **สนามบินสุวรรณภูมิ (-/-/-)**

22.00 น. คณะเดินทางพร้อมกัน ณ **สนามบินสุวรรณภูมิ อาคารผู้โดยสารขาออกระหว่างประเทศ ชั้น 4 ประตู 9 แยก T** สายการบินเอมิเรตส์ แอร์ไลน์ (EK) เจ้าหน้าที่ให้การต้อนรับและอำนวยความสะดวก

วันที่สอง **สนามบินสุวรรณภูมิ - ดูไบ – เมืองเจนีวา – น้ำพุเจโด – เมืองโลซานน์ - ศาลาไทย (-/-/D)**

01.35 น. **ออกเดินทางสู่ เมืองดูไบ ประเทศสหรัฐอาหรับเอมิเรตส์ โดยสายการบินเอมิเรตส์ เที่ยวบินที่ EK385** (• บริการอาหารและเครื่องดื่มบนเครื่องบิน)

04.45 น. เดินทางถึง **เมืองดูไบ** ประเทศสหรัฐอาหรับเอมิเรตส์ แวะเปลี่ยนเครื่อง

08.30 น. **ออกเดินทางสู่ เมืองเจนีวา ประเทศสวิตเซอร์แลนด์ โดยสายการบินเอมิเรตส์ เที่ยวบินที่ EK089** (• บริการอาหารและเครื่องดื่มบนเครื่องบิน)

13.15 น. เดินทางถึง **เมืองเจนีวา** ประเทศสวิตเซอร์แลนด์ หลังผ่านพิธีการตรวจคนเข้าเมืองศุลกากรและรับกระเป๋าเดินทางเรียบร้อยแล้ว

นำท่านชม เมืองเจนีวา

เมืองท่องเที่ยวที่มีชื่อเสียงและมีความสำคัญมากเป็นอันดับต้นๆของประเทศสวิตเซอร์แลนด์ ตัวเมืองนั้นตั้งอยู่บริเวณที่ทะเลสาบเจนีวาไหลเข้ารวมกับแม่น้ำโรห์น (Rhone river) โดยทะเลสาบเจนีวานั้นตั้งอยู่ทางตะวันตกของประเทศ เป็นแหล่งน้ำจืดที่ใหญ่เป็นอันดับสองของทวีปยุโรปกลาง รองจากทะเลสาบบาลาตันในประเทศฮังการี

สำหรับกรุงเจนีวา ได้รับการยกย่องว่าเป็นเมืองนานาชาติ (Global City) เนื่องจากเป็นที่ตั้งขององค์กรระหว่างชาติสำคัญๆ หลายองค์กร เช่น สำนักงานใหญ่ขององค์การสหประชาชาติประจำทวีปยุโรป, องค์การอนามัยโลก (WHO), องค์การการค้าโลก (WTO) เป็นต้น

นำท่านชม น้ำพุเจโด กลางทะเลสาบเลคเลมังค์

น้ำพุที่ได้รับการยอมรับว่าสูงและมีขนาดใหญ่ที่สุดในโลก และยังเป็นหนึ่งในสถานที่สำคัญที่มีชื่อเสียงที่สุดของกรุงเจนีวา โดยสามารถมองเห็นได้จากทุกจุดในเมือง

น้ำพุเจโดเป็นน้ำพุที่ได้รับการยอมรับว่าเป็น "สัญลักษณ์ของกรุงเจนีวา" โดยน้ำพุสามารถพุ่งได้สูงสุดประมาณ 140 เมตร (459 ฟุต) น้ำพุถูกติดตั้งในปี 1886

นักท่องเที่ยวที่มาเยือนและมีโอกาสล่องเรือมาในทะเลสาบ เจนีวามักไม่พลาดที่จะมาชมน้ำพุด้วยเช่นกัน



นำท่านแวะชมและถ่ายภาพกับ นาฬิกาดอกไม้ ที่สวนอังกฤษ (Jardin Anglais) ริมหะเลสาบเจนีวา ซึ่งบ่งบอกถึงความสำคัญของอุตสาหกรรมการผลิตนาฬิกา



จากนั้นนำท่านเดินทางไปยัง **เมืองโลซานน์**

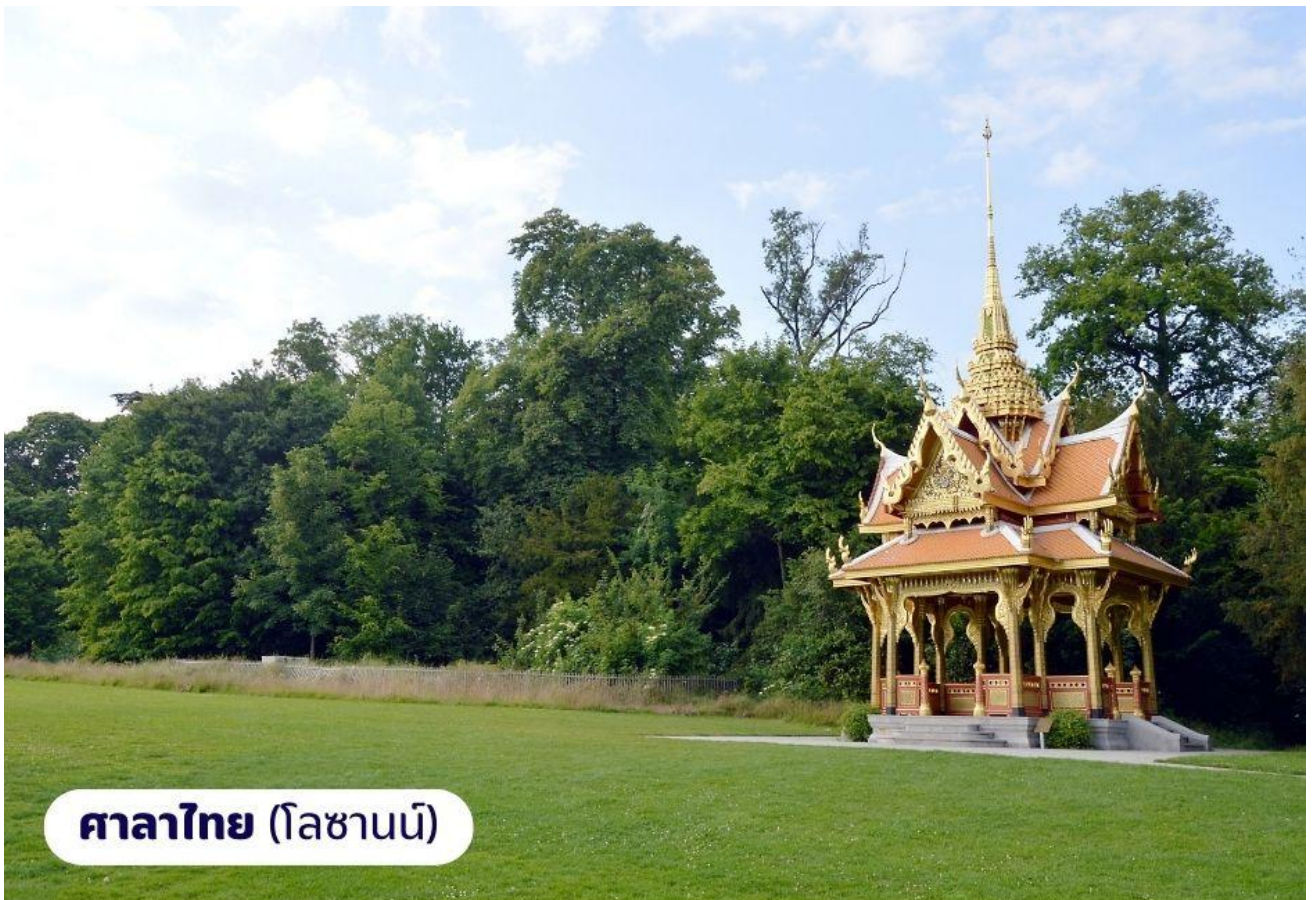
เป็นอีกเมืองที่ตั้งอยู่บนของทะเลสาบเจนีวา เมืองโลซานน์นับได้ว่าเป็นเมืองที่มีเสน่ห์โดยธรรมชาติมากที่สุดเมืองหนึ่งของสวิตเซอร์แลนด์มีประวัติศาสตร์อันยาวนานมาตั้งแต่ศตวรรษที่ 4 ในสมัยที่ชาวโรมันมาตั้งหลักแหล่งอยู่บริเวณริมฝั่งทะเลสาบที่นี่

เนื่องจากเมืองโลซานน์ตั้งอยู่บนเนินเขาริมฝั่งทะเลสาบเลคเจนีว จึงมีความสวยงามโดยธรรมชาติ ทิวทัศน์ที่สวยงามและอากาศที่ปราศจากมลพิษ จึงดึงดูดนักท่องเที่ยวจากทั่วโลกให้มาพักผ่อนตากอากาศที่นี่

เมืองนี้ยังเป็นเมืองที่มีความสำคัญสำหรับชาวไทยเนื่องจากเป็นเมืองที่เคยเป็นที่ประทับของสมเด็จพระเจ้า

นำท่านถ่ายภาพ **อาคารสำนักงานโอลิมปิกสากล** ตั้งอยู่บริเวณทะเลสาบเลคเจนีว

จากนั้นนำท่านถ่ายภาพและเยี่ยมชม **ศาลาไทย** ที่รัฐบาลไทยได้ร่วมกันก่อสร้างให้เมืองโลซานน์ ในวโรกาสเฉลิมฉลองพระบาทสมเด็จพระเจ้าอยู่หัวทรงครองราชย์ครบ 60 ปี และเชื่อมความสัมพันธ์ไทย-สวิสฯ ครบ 75 ปี



ศาลาไทย (โลซานน์)

ค่า

บริการอาหารค่า ณ ภัตตาคาร นำท่านเข้าสู่ที่พัก

• **Movenpick Lausanne** หรือเทียบเท่า

วันที่สาม เมืองแทสซ์ – เมืองเซอร์แมท – ยอดเขาคอร์เนอร์กรัท - แมทเทอร์ฮอร์น (B/L/D)

เช้า บริการอาหารเช้า ณ ห้องอาหารของโรงแรม

จากนั้นนำท่านเดินทางสู่ **เมืองแทสซ์ (Tasch)** ใช้เวลาเดินทางประมาณ 2.30 ชั่วโมง เลาะเลียบบตามหุบเขา ชมทิวทัศน์สวยอันงดงามตลอดเส้นทาง

จากนั้นนำท่านเดินทางโดยรถไฟสู่**เมืองเซอร์แมท (Zermatt)** ใช้เวลาเดินทางประมาณ 15 นาที เป็นเมืองที่ไม่อนุญาตให้รถยนต์วิ่งและเป็นเมืองที่ได้รับการยกย่องว่า ปลอดภัยที่สุดในโลก ตั้งอยู่บนความสูงกว่า 1,620 เมตร ซึ่ง เป็นที่ตั้งของยอดเขาแมทเทอร์ฮอร์น ซึ่งเป็นสัญลักษณ์ของสวิตเซอร์แลนด์

เมืองเซอร์แมทเป็นเมืองเล็กๆ หรืออาจจะเรียกได้ว่าเป็นหมู่บ้านก็ได้ เพราะว่ามีประชากรในเมืองไม่ถึง 10,000 คน ทางตอนใต้ของสวิตติดกับชายแดนอิตาลี โดยมี Pennine Alps ซึ่งเป็นส่วนหนึ่งของเทือกเขา Alps เป็นเส้นกั้นระหว่าง 2 ประเทศ

หากพูดถึง Zermatt ก็ต้องนึกถึงยอดเขาแหลมที่มีลักษณะคล้ายปิรามิด ชื่อว่า **Matterhorn** ที่ตั้งตระหง่านอยู่ใกล้ๆ เมือง มีความสูงถึง 4,478 เมตร สามารถมองเห็นได้จากแทบทุกมุมของเมือง ซึ่ง Matterhorn นี้ถือเป็นสัญลักษณ์ที่สำคัญของ Zermatt





**ALL ABOUT
JOURNEY**

บริษัท ออล ออบาท์ จอร์นีย์ จำกัด

5/1800 หมู่บ้านประชาชื่น ซอย 16 ถนนสามัคคี ตำบลบางตลาด อำเภอปากเกร็ด จังหวัดนนทบุรี 11120

โทร. 0 2980 0203, 0 2980 0204 Fax: 0 2980 2202

Hot Line: 08 1929 9293  www.facebook.com/allaboutjourneytour  @aajtour

e-mail: tour.aaj@gmail.com, Web Site: www.allabout-journey.com

เที่ยง บริการอาหารกลางวัน ณ ภูตาดาคาร

จากนั้นนำท่านเดินทางสู่ ยอดเขากอร์เนอร์กรัท (Gornergrat) โดยรถไฟ

เส้นทางจะผ่านธรรมชาติทิวทัศน์อันยิ่งใหญ่สวยงามทั้งสองข้างทางสู่ ยอดเขากอร์เนอร์กรัท ที่มีความสูงเหนือระดับน้ำทะเล 3,286 เมตร



ที่นี่ท่านจะได้พบจุดที่สวยงามที่สุดของการชมยอดเขาต่างๆ และเป็นจุดชม ยอดเขาแมทเธอร์ฮอร์น อีกแห่งหนึ่งที่สวยงาม



อิสระให้ท่านถ่ายรูปบรรยากาศที่สวยงามแห่งนี้และสนุกสนานกับกิจกรรมบนยอดเขา

ถึงเวลาอันสมควรนำท่านเดินทางกลับสู่เมืองเซอร์แมทอีกครั้งโดยรถไฟ

ค่า

บริการอาหารค่ำ ณ ภัตตาคาร นำท่านเข้าสู่ที่พัก

• **Hotel Alex Zermatt** หรือเทียบเท่า (โรงแรมที่พักในเมืองเซอร์แมท)

ทางบริษัทขอแนะนำให้ท่านเตรียมกระเป๋าเดินทางใบเล็ก เพื่อความสะดวกในการเดินทาง และเข้าพักที่เมืองเซอร์แมท โดยจัดเสื้อผ้าและของจำเป็นที่ต้องใช้สำหรับการเข้าพัก 1 คืน

| | | |
|------------------|--|---------------|
| วันที่สี่ | เมืองอันเดอร์แมท – รถไฟกลาเซียเอ็กซ์เพรส - เมืองอินเตอร์ลาเคน | B/L/D) |
|------------------|--|---------------|

เช้า

บริการอาหารเช้า ณ ห้องอาหารของโรงแรม

จากนั้นนำท่านเดินทางสู่ เมืองอันเดอร์แมท (**ANDERMATT**)

ระหว่างการเดินทางท่านจะได้สัมผัสกับทิวทัศน์อันงดงามของธรรมชาติทั้งทะเลสาบและเทือกเขาแอลป์ของสวิสตอนกลาง โดยรถไฟสายสำคัญ กลาเซียเอ็กซ์เพรส (**GLACIER EXPRESS**) ใช้เวลาเดินทางแบบชมทัศนียภาพประมาณ 3 ชั่วโมง



GLACIER EXPRES



เป็นรถไฟดาวน์ที่ช้าที่สุดเพื่อให้ผู้โดยสารได้ดื่มด่ำกับทัศนียภาพของธรรมชาติสองข้างทางที่เปลี่ยนไปเรื่อยๆ ตามความสูงต่ำของภูมิประเทศผ่านทิวทัศน์อันตระการตาของหุบเขา ป่าไม้ น้ำตก ลำธาร หุ่นหญา หมู่บ้านชนบท เมืองตากอากาศและหิมะอันขาวโพลน

เที่ยง **บริการอาหารกลางวัน ณ ภัตตาคาร**

จากนั้นนำท่านเดินทางสู่ **เมืองอินเตอร์ลาเก้น** ใช้เวลาเดินทางประมาณ 2 ชั่วโมง เป็นเมืองที่ตั้งอยู่ระหว่าง ทะเลสาบทูน (Tune lake) และ ทะเลสาบเบรียนซ์ (Brienzi lake)

อิสระช้อปปิ้งตามอัธยาศัย ท่านสามารถเลือกซื้อนาฬิกาข้อมือหรือสร้อยคอที่ผลิตในสวิส ไม่ว่าจะเป็น ROLEX, OMEGA, CHOPARD, TAG HEUER, PATEK PHILIPPE, LONGINES และอื่นๆ อีกมากมาย และให้ท่านได้สัมผัสบรรยากาศและธรรมชาติแบบสวิดเซอร์แลนด์ในเมืองเล็กๆ

ค่ำ **บริการอาหารค่ำ ณ ภัตตาคาร** นำท่านเข้าสู่ที่พัก
- **Metropole** หรือเทียบเท่า

| | | |
|------------------|---|----------------|
| วันที่ห้า | ยอดเขาจุงฟราว TOP OF EUROPE – เมืองลาเทอบรุนเนน - กรุงเบิร์น | (B/L/D) |
|------------------|---|----------------|

เช้า **บริการอาหารเช้า ณ ห้องอาหารของโรงแรม**

จากนั้นนำท่านเดินทางสู่ **เมืองกรินเดลวาลด์** ใช้เวลาเดินทางประมาณ 40 นาที

เดินทางขึ้นสู่ ยอดเขาจุงฟราว TOP OF EUROPE โดยกระเช้าไฟฟ้า **EIGER EXPRESS** เป็นกระเช้าใหม่ล่าสุดที่จะพาทุกท่านขึ้นสู่ยอดเขาในเวลาเพียง 15 นาที (จากสถานี Grindelwald Terminal ไปยัง Eiger Glacier Terminal)

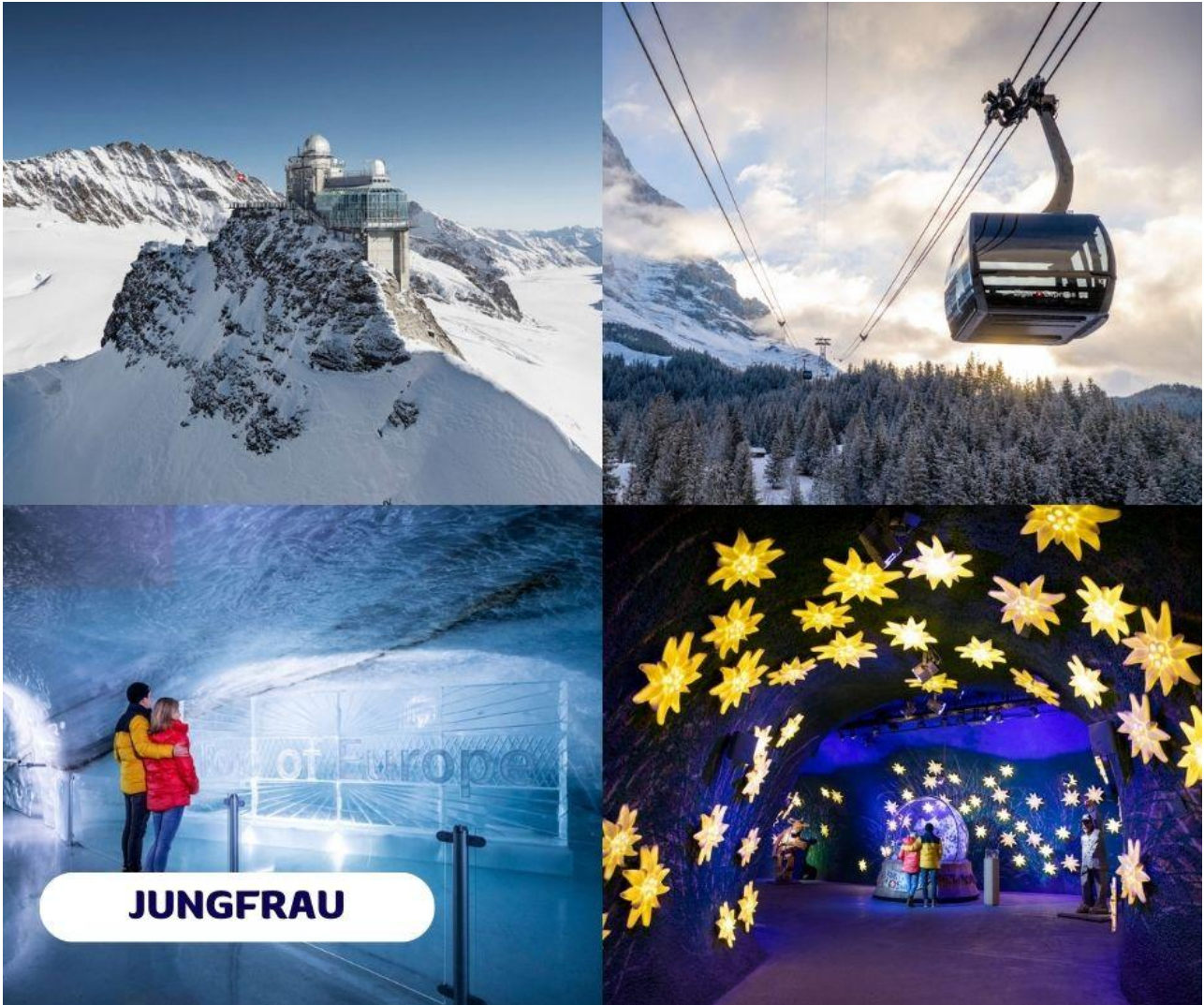
ยอดเขาจุงฟราวได้รับการยกย่องจากองค์การยูเนสโกให้เป็นมรดกโลกอีกของสวิดเซอร์แลนด์ ที่อยู่บนความสูงกว่าระดับน้ำทะเลกว่า 4,158 เมตร ที่มีหิมะปกคลุมตลอดทั้งปี

นำท่านชม **กลาเซียร์** หรือ **ธารน้ำแข็งขนาดใหญ่**

จากนั้นสนุกสนานกับการเล่นหิมะในลานกว้าง (Plateau) หรือเลือกเดินไปยัง SPHINX ซึ่งเป็นจุดชมวิวยุโรป สูงที่สุดในยุโรป สามารถมองเห็นได้กว้างไกลที่สุด ณ จุด 3,571 เมตร ชม ถ้ำน้ำแข็ง ที่แกะสลักให้สวยงาม อยู่ใต้ธารน้ำแข็ง 30 เมตร



สัมผัสกับภาพของธารน้ำแข็ง **Aletsch** ที่ยาวที่สุดในเทือกเขาแอลป์ยาวถึง 22 ก.ม. และหนา 700 เมตร และไม่ควรวพลาดกับการสปีดโพรสการ์ดโดยที่ทำการไปรษณีย์ที่สูงที่สุดในยุโรป
อิสระให้ท่านได้เดินเล่นและถ่ายรูปตามอัธยาศัย



เที่ยง

บริการอาหารกลางวัน ณ ภัตตาคารบนยอดเขา

จากนั้นนำท่านลงจากยอดเขาจุงเฟรา และเดินทางสู่ เมืองลาเทอบรุนเนน (**LAUTERBRUNNEN**)

นำท่านเดินเล่นและถ่ายรูปกับหมู่บ้านเล็กๆในหุบเขาที่แยกเป็นสองแพรง เจียบสงบที่ไม่ยุ่งวาย โดยมีฉากหลังของหมู่บ้านคือน้ำตกที่มีชื่อเสียงที่สุดชื่อว่า **ชเตาบบาค (Staubbach)**

น้ำตกที่มีความสูง 300 เมตร และเป็นหนึ่งในน้ำตกที่ตกลงมาแบบม้วนเดียวจบที่สูงที่สุดในยุโรป



Staubach

นำท่านเดินทางโดยรถไฟโค้ชสู่ กรุงเบิร์น ใช้เวลาเดินทางประมาณ 1 ชั่วโมง
เมืองหลวงของประเทศสวิตเซอร์แลนด์ เมืองโบราณเก่าแก่สร้างขึ้นเมื่อ 800 ปีที่แล้ว โดยมีแม่น้ำอาเร่
(Aare) ล้อมรอบตัวเมือง เสมือนเป็นป้อมปราการทางธรรมชาติไว้ 3 ด้าน คือ ทางด้านทิศเหนือ ทิศใต้
และทิศตะวันออก ส่วนทิศตะวันตกชาวเมืองได้สร้างกำแพง และสะพานข้ามที่สามารถชักขึ้นลงได้

ค่า **บริการอาหารค่ำ ณ ภัตตาคาร** นำท่านเข้าสู่ที่พัก

• **Hotel Ambassador** หรือเทียบเท่า

วันที่หก กรุงเบิร์น ย่านเมืองเก่า – เมืองลูเซิร์น - สะพานไม้ชาเปล (B/L/D)

เช้า บริการอาหารเช้า ณ ห้องอาหารของโรงแรม

จากนั้นนำท่านเที่ยวชมสถานที่สำคัญต่างๆใน
กรุงเบิร์น

กรุงเบิร์นได้รับการยกย่องจากองค์การยูเนสโก

ให้เป็นเมืองมรดกโลก ในปี ค.ศ. 1863

นอกจากนี้เบิร์น ยังถูกจัดอันดับอยู่ใน 1 ใน 10

ของเมืองที่มีคุณภาพชีวิตที่ดีที่สุดของโลกในปี

ค.ศ. 2010



นำท่านชม **บ่อหมีสีน้ำตาล** สัตว์ที่เป็นสัญลักษณ์ของกรุงเบิร์น

นำท่านชม **มาร์กาสเช ย่านเมืองเก่า**

ปัจจุบันเต็มไปด้วยร้านดอกไม้และบูติก เป็นย่านที่ปลอดภัย จึงเหมาะกับการเดินเที่ยวชมอาคารเก่า
อายุ 200-300 ปี

นำท่านลัดเลาะชม **ถนนจุงเคอร์นกาสเช**

ถนนที่มีระดับสูงสุดของเมืองนี้ ซึ่งเต็มไปด้วยร้านภาพวาดและร้านขายของเก่าในอาคารโบราณ

ชม นาฬิกาไข้ทคล็อคเค้นทรม อายุ 800 ปี

ที่มีไข้ให้ดูทุกๆชั่วโมงในการตีบอกเวลาแต่ละครั้ง หอนาฬิกานี้ ในช่วงปี ค.ศ. 1191-1256 ใช้เป็นประตู
เมืองแห่งแรก ภายหลังได้ดัดแปลงไข้ทคล็อคเค้นทรมให้กลายเป็นหอนาฬิกา พร้อมติดตั้งนาฬิกา
ดาราศาสตร์เข้าไป

จากนั้นอิสระให้ท่านเดินเล่นและเก็บภาพตามอัธยาศัยหรือจะเลือกช้อปปิ้งซื้อสินค้าแบรนด์เนมและซื้อ
ของที่ระลึก

เที่ยง บริการอาหารกลางวัน ณ ภัตตาคาร

จากนั้นนำท่านเดินทางสู่ **เมืองลูเซิร์น** ใช้เวลาเดินทางประมาณ 1 ชั่วโมง

อดีตหัวเมืองโบราณของสวิสเซอร์แลนด์ เป็นดินแดนที่ได้รับสมญานามว่า หลังคาแห่งทวีปยุโรป (The



roof of Europe) เพราะนอกจากจะมีเทือกเขาสูงเสียดฟ้าอย่างเทือกเขาแอลป์แล้ว ก็ยังมีภูเขาใหญ่น้อย สลับกับป่าไม้ที่แทรกตัวอยู่ตามเนินเขาและไหล่เขา สลับแซมด้วยดงดอกไม้ป่าและทุ่งหญ้าอันเขียวชอุ่ม

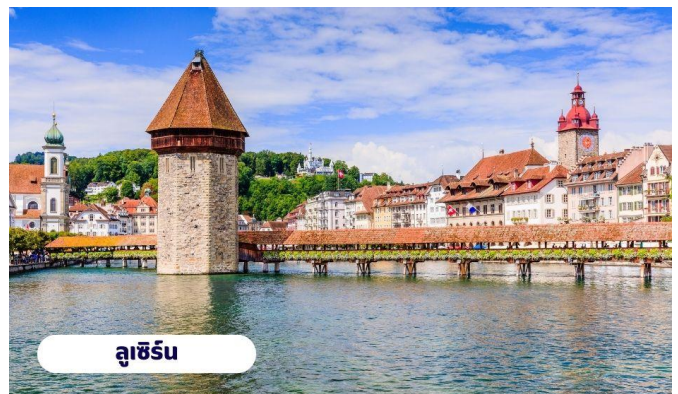


ลูเซิร์น

จากนั้นนำท่านชมและแวะถ่ายรูปกับ สะพานไม้ชาเปิล หรือ สะพานวิหาร (Chapel bridge)

ข้ามแม่น้ำรอยซ์ เป็นสะพานไม้ที่เก่าแก่ที่สุดในโลก มีอายุหลายร้อยปี เป็นสัญลักษณ์และประวัติศาสตร์ของเมืองลูเซิร์นเลยทีเดียว

สะพานวิหารนี้เป็นสะพานที่แข็งแรงมากมุงหลังคาแบบโบราณ เชื่อมต่อไปยังป้อมแปดเหลี่ยมกลางน้ำ จั่วแต่ละช่องของสะพานจะมีภาพเขียนเรื่องราวประวัติศาสตร์



ลูเซิร์น

เป็นมาของประเทศสวิตเซอร์แลนด์ เป็นภาพเขียนเก่าแก่อายุกว่า 400 ปี แต่มาเสียดายที่ปัจจุบันสะพานไม้นี้ถูกไฟไหม้เสียหายไปมาก ต้องบูรณะสร้างขึ้นใหม่เกือบหมด

จากนั้นนำท่านเที่ยวชม รูปแกะสลักสิงโตบนหน้าผาหิน

เป็นอนุสาวรีย์ที่ตั้งอยู่ใจกลางเมืองที่หัวของสิงโตจะมีลิ้น ซึ่งมีกากบาทสัญลักษณ์ของสวิตเซอร์แลนด์อยู่ อนุสาวรีย์รูปสิงโตแห่งนี้ออกแบบและแกะสลักโดย ธอร์ วอลเสน ใช้เวลาแกะสลักอยู่ราว 2 ปี ตั้งแต่ ค.ศ. 1819-1821 โดยสร้างขึ้นเพื่อเป็นเกียรติแก่ทหารสวิสฯ ในด้านความกล้าหาญ ชื่อสัตย์ จงรักภักดี



ค่า

ที่เสียชีวิตในประเทศฝรั่งเศส ระหว่างการป้องกันพระราชวังในครั้งปฏิวัติใหญ่สมัยพระเจ้าหลุยส์ที่ 16
บริการอาหารค่ำ ณ ภัตตาคาร นำท่านเข้าสู่ที่พัก
• **Radisson Blu Lucerne** หรือเทียบเท่า

วันที่เจ็ด

**ยอดเขาสแตนเซอร์ฮอร์น – เมืองซูริค – ขั้บปั้งบาห์นไฮฟชตราสเซอร์ - สนามบินเมืองซูริค -
เมืองดูไบ (B/L/-)**

เช้า

บริการอาหารเช้า ณ ห้องอาหารของโรงแรม

จากนั้นนำท่านเดินทางสู่สถานีกระเช้า

เดินทางขึ้นสู่ ยอดเขาสแตนเซอร์ฮอร์น (Mt.Stanserhorn) มีความสูงที่ 1,898 เมตร (6,227 ฟุต)



ระหว่างทางคุณจะได้ชมวิวแบบพาโนรามาและให้ท่านได้สัมผัสการเดินทางโดยขึ้นกระเช้า
"Cabrio"

กระเช้าลอยฟ้าเปิดประตูที่มี 2 ชั้นแห่งแรกของโลก และสามารถจุผู้โดยสารได้เกือบ 60 ท่าน โดยชั้น
ดาดฟ้าจะสามารถจุได้ 30 ท่าน ระยะเกือบ 2 กิโลเมตร

ระหว่างทางขึ้นสู่ยอดเขาท่านจะสามารถมองเห็นวิวแบบ 360 องศา จากนั้นให้ท่านได้เพลิดเพลินกับ
ความสวยงามของธรรมชาติและทัศนียภาพที่งดงาม



ALL ABOUT JOURNEY

บริษัท ออล ออาร์ท จอร์นีย์ จำกัด

5/1800 หมู่บ้านประชาชน ซอย 16 ถนนสามัคคี ตำบลบางตลาด อำเภอปากเกร็ด จังหวัดนนทบุรี 11120

โทร. 0 2980 0203, 0 2980 0204 Fax: 0 2980 2202

Hot Line: 08 1929 9293  www.facebook.com/allaboutjourneytour  @aajtour

e-mail: tour.aaj@gmail.com, Web Site: www.allabout-journey.com



สถานีเซอร์ฮอร์น

เที่ยง

บริการอาหารกลางวัน ณ ภัตตาคาร

จากนั้นนำท่านลงจากยอดเขาและเดินทางต่อไปยัง เมืองซูริค ใช้เวลาเดินทางประมาณ 1 ชั่วโมง



เมืองซูริค



นำท่านเที่ยวชม จัตุรัสปาราเดพลาทซ์ (Paradeplatz)

จัตุรัสเก่าแก่ที่มีมาตั้งแต่สมัยศตวรรษที่ 17 ในอดีตเคยเป็นศูนย์กลางของการค้าสัตว์ที่สำคัญของเมืองซูริค ปัจจุบันจัตุรัสนี้ได้กลายเป็นชุมทางรถรางที่สำคัญของเมืองและยังเป็นศูนย์กลางการค้าของย่านธุรกิจธนาคาร สถาบันการเงินที่ใหญ่ที่สุดในประเทศสวิตเซอร์แลนด์

นำท่านแวะถ่ายรูป โบสถ์ฟรอมุนสเตอร์ (Fraumunster Abbey) จากบนสะพานมุนสเตอร์บรุค เป็นโบสถ์ที่มีชื่อเสียงของเมืองซูริค สร้างขึ้นในปี ค.ศ. 853 โดยกษัตริย์เยอรมันหลุยส์ ใช้เป็นสำนักแม่ชีที่มีกลุ่มหญิงสาวชนชั้นสูงจากทางตอนใต้ของเยอรมันอาศัยอยู่

นำท่านสู่ ถนนบาห์นโฮฟชตราสเซอ (Bahnhofstrasse)

เป็นถนนอันลือชื่อที่มีความยาวประมาณ 1.4 กิโลเมตร เป็นถนนที่เป็นที่รู้จักในระดับนานาชาติ ว่าเป็นถนนช้อปปิ้งที่มีสินค้าราคาแพงที่สุดแห่งหนึ่งของโลก ตลอดสองข้างทางล้วนแล้วแต่เป็นที่ตั้งของห้างสรรพสินค้า ร้านค้าอัญมณี ร้านเครื่องประดับ ร้านนาฬิกาและโรงแรมระดับหรู อีสระให้ท่านเดินเล่นและเลือกซื้อสินค้าตามอัธยาศัย

ได้เวลาอันสมควรนำท่านสู่สนามบิน

22.15 น. **ออกเดินทางสู่ เมืองดูไบ ประเทศสหรัฐอาหรับเอมิเรตส์ โดยสายการบินเอมิเรตส์ เที่ยวบินที่ EK086** (• บริการอาหารและเครื่องดื่มบนเครื่องบิน)

วันที่แปด สนามบินดูไบ - สนามบินสุวรรณภูมิ (-/-/-)

06.25 น. เดินทางถึง เมืองดูไบ ประเทศสหรัฐอาหรับเอมิเรตส์ แวะเปลี่ยนเครื่อง

09.40 น. **ออกเดินทางสู่ สนามบินสุวรรณภูมิ ประเทศไทย โดยสายการบินเอมิเรตส์ เที่ยวบินที่ EK 372** (• บริการอาหารและเครื่องดื่มบนเครื่องบิน)

19.15 น. เดินทางถึงสนามบินสุวรรณภูมิ ประเทศไทย โดยสวัสดิภาพพร้อมความประทับใจ

ทางบริษัทจะดำเนินการจัดการโปรแกรมการเดินทางให้เป็นไปตามที่กำหนด แต่บางครั้งการเดินทางอาจจะมีการปรับเปลี่ยนได้ตามความเหมาะสม ทั้งนี้ขึ้นอยู่กับเหตุสุดวิสัยต่างๆ ที่อาจจะเกิดขึ้นได้ โดยคำนึงถึงผลประโยชน์และความปลอดภัยของลูกค้าเป็นหลัก และขอแจ้งให้ทราบว่าร้านค้าและห้างสรรพสินค้าในยุโรปบางแห่งจะปิดทำการในวันอาทิตย์

| วันเดินทาง | กรุ๊ปไซส์ | ราคาต่อท่าน | พักเดี่ยว เพิ่มท่านละ | หมายเหตุ |
|-------------------|-------------------|-------------|--------------------------|----------|
| 25 ก.ค.-1 ส.ค. 67 | 25+1 หัวหน้าทัวร์ | 129,900 | 23,000 | |
| 18-25 ก.ย. 67 | 25+1 หัวหน้าทัวร์ | 129,900 | 23,000 | |
| 16-23 ต.ค. 67 | 25+1 หัวหน้าทัวร์ | 129,900 | 23,000 | |

ราคาสำหรับเด็กอายุต่ำกว่า 12 ปี ไม่ใช่เตียง ลด 5,000 บาท จากราคาทัวร์
กรณีจอยแลนด์ สามารถสอบถามราคาการหักค่าตัวเครื่องบินได้จากเจ้าหน้าที่



✔ อัตราค่าบริการที่รวมในรายการทัวร์

- ✔ ตัวเครื่องบินชั้นประหยัด ไป-กลับพร้อมคณะ โดยสายการบินเอมิเรตส์
- ✔ โรงแรมที่พักระดับ 4 ดาว ตามที่ระบุในรายการหรือเทียบเท่า (2-3 ท่าน/ห้อง)
- ✔ ค่าธรรมเนียมในการยื่นวีซ่าเชงเก้น (สำหรับผู้ที่ถือหนังสือเดินทางประเทศไทย)
- ✔ ค่าอาหารและค่าเข้าชมสถานที่ต่างๆ ตามที่ระบุไว้ในรายการการเดินทาง
- ✔ ค่ารถโค้ชปรับอากาศ บริการนำเที่ยวตามรายการการท่องเที่ยว
- ✔ หัวหน้าทัวร์เดินทางพร้อมคณะเดินทางจากประเทศไทย
ดูแลและให้บริการตลอดการเดินทาง
- ✔ ค่าประกันอุบัติเหตุระหว่างการเดินทางตามกฎหมายกำหนด
(ตามเงื่อนไขแห่งกรมธรรม์ประกันภัย)
- ✔ ค่าภาษีมูลค่าเพิ่ม 7%

✘ อัตราค่าบริการที่ไม่รวมในรายการทัวร์

- ✘ ค่าธรรมเนียมและค่าบริการในการทำหนังสือเดินทางและวีซ่าสำหรับชาวต่างชาติ
- ✘ ค่าใช้จ่ายส่วนตัวต่างๆ ที่เกิดขึ้นระหว่างการเดินทาง อาทิเช่น ค่าโทรศัพท์ ค่าเดินทางที่นอกเหนือจากรายการทัวร์ ค่ามินิบาร์ ค่าบริการซักรีด หรือ ค่าเกิดความเสียหายต่างๆภายในห้องพัก เป็นต้น
- ✘ ค่าส่วนเกินของน้ำหนักกระเป๋า สายการบินอนุญาตให้โหลดสัมภาระใต้ท้องเครื่อง 30 กก./ท่าน
- ✘ ค่าทิปคนขับรถท้องถิ่น (2 สวิสฟรังก์ x 6 วัน = 12 สวิสฟรังก์)
- ✘ ค่าทิปหัวหน้าทัวร์คนไทย วันละ 100 x 8 วัน = 800 บาท

โปรดศึกษาเงื่อนไขต่างๆ และรายละเอียดการเดินทางให้เรียบร้อยก่อนตัดสินใจซื้อ
เมื่อท่านทำการชำระมัดจำแล้ว ถือว่าท่านรับทราบและยอมรับในเงื่อนไขต่างๆที่บริษัทฯ ระบุไว้



เงื่อนไขการจองและชำระเงิน

- ชำระมัดจำท่านละ 40,000 บาท** หลังจากทำการจองใน 3 วันทำการ พร้อมส่งสำเนาหนังสือเดินทางที่มีอายุเหลือไม่น้อยกว่า 6 เดือน นับจากวันเดินทางกลับในโปรแกรมการเดินทาง
- ชำระค่าทัวร์ส่วนที่เหลือ 20 วัน ก่อนวันเดินทาง** หากไม่มีการชำระเข้ามาถือว่าท่านสละสิทธิ์ในการเดินทางและไม่สามารถขอเงินคืนได้ (กรณียังไม่ทราบผลวีซ่า ทางบริษัทฯ ขออนุญาตเก็บค่าทัวร์ส่วนที่เหลือตามที่กำหนด)
- สำหรับผู้เดินทางที่มีความจำเป็นต้องซื้อตั๋วเครื่องบินภายในประเทศ หรือตั๋วโดยสารอื่นๆในการเดินทาง เมื่อมาทำการยื่นวีซ่า หรือในวันเดินทางไป-กลับจากสนามบิน** กรุณาติดต่อเจ้าหน้าที่ก่อนทุกครั้งก่อนออกตั๋ว เครื่องบินหรือตั๋วโดยสารอื่นๆ มิฉะนั้นทางบริษัทฯ ขอสงวนสิทธิ์ในการไม่รับผิดชอบต่อค่าใช้จ่ายที่เกิดขึ้น

เงื่อนไขการยกเลิกและการคืนเงิน

- ยกเลิกการเดินทาง 30 วันก่อนการเดินทางขึ้นไป **คืนเงินทั้งหมด** (ทางบริษัทฯ ขอเก็บค่าใช้จ่ายตามที่เกิดขึ้นจริง เช่น ค่าวีซ่า ค่ามัดจำตัวเครื่องบิน ค่าโรงแรม หรืออื่นๆ)
- ยกเลิกการเดินทาง 15-29 วันก่อนการเดินทาง **คืนมัดจำ 50%** (ทางบริษัทฯ ขอเก็บค่าใช้จ่ายตามที่เกิดขึ้นจริง เช่น ค่าวีซ่า ค่ามัดจำตัวเครื่องบิน ค่าโรงแรม หรืออื่นๆ)
- ยกเลิกการเดินทางน้อยกว่า 15 วันก่อนการเดินทาง **เก็บค่าใช้จ่ายทั้งหมดตามราคาทัวร์ที่ตามระบุในโปรแกรม**
- กรณีเจ็บป่วย จนไม่สามารถเดินทางได้** จะต้องมีใบรับรองแพทย์จากโรงพยาบาลรับรอง ทางบริษัทฯ ขอสงวนสิทธิ์เรียกเก็บค่าใช้จ่ายตามที่เกิดขึ้นจริง
- กรณีผู้เดินทางถูกปฏิเสธการเข้า-ออกประเทศ** ทางบริษัทฯ ขอสงวนสิทธิ์ในการไม่คืนเงินค่าทัวร์ทั้งหมด
- กรณีวีซ่าถูกปฏิเสธจากสถานทูต (วีซ่าไม่ผ่าน)** ทางบริษัทฯ จะทำการเก็บค่าใช้จ่ายตามที่เกิดขึ้นจริง เช่น ค่าวีซ่าและค่าบริการยื่นวีซ่า ค่าตัวเครื่องบิน และค่าโรงแรม เป็นต้น
- ตามพระราชบัญญัติธุรกิจนำเที่ยวและมัคคุเทศก์ พ.ศ. 2551 หมวด 2 ธุรกิจนำเที่ยว การยกเลิกการเดินทางของนักท่องเที่ยว ผู้ประกอบธุรกิจนำเที่ยวมีค่าใช้จ่ายที่ได้จ่ายจริงเพื่อเตรียมการจัดนำเที่ยวให้นำมาหักจากเงินค่าบริการที่ต้องจ่าย ทั้งนี้ ผู้ประกอบธุรกิจนำเที่ยวแสดงหลักฐานให้นักท่องเที่ยวทราบ เช่น ค่าวีซ่า ค่ามัดจำตัวเครื่องบิน ค่าโรงแรม หรืออื่นๆ

หมายเหตุ

- บริษัทฯ ขอสงวนสิทธิ์ในการแจ้งยกเลิกการเดินทางล่วงหน้า 30 วันก่อนการเดินทาง ในกรณีที่ผู้เดินทางน้อยกว่า 20 ท่าน และยินดีคืนเงินค่ามัดจำให้ทั้งหมด** (ในกรณีที่มีการยื่นวีซ่า และท่านได้รับการอนุมัติวีซ่าแล้ว ทางบริษัทขอเรียกเก็บค่าธรรมเนียมและค่าบริการที่เกิดขึ้นจริง และท่านสามารถนำวีซ่านี้ไปใช้ได้ หากวีซ่านั้นยังไม่หมดอายุ)
- หากท่านสละสิทธิ์ในการไม่ใช้บริการใดๆ** ที่ระบุไว้ในโปรแกรมทัวร์ หรือถูกปฏิเสธการเข้า-ออกประเทศ ทางบริษัทฯ ขอสงวนสิทธิ์ในการไม่คืนเงินค่าทัวร์ทั้งหมด
- ตัวเครื่องบินที่จัดไว้ตามโปรแกรมทัวร์ เป็นตัวแบบหมู่คณะ ซึ่งจะต้องเดินทางไป-กลับพร้อมคณะ** ในกรณีที่ท่านต้องการแยกวันเดินทางกลับหรือไปก่อน โปรดติดต่อเจ้าหน้าที่เพื่อสอบถามราคาอีกครั้ง และการจัดที่นั่งของผู้เดินทาง เป็นการจัดการภายในของสายการบิน ทางบริษัทฯ ไม่สามารถเข้าไปเพื่อแทรกแซงได้ **สำหรับที่นั่ง LONG LEG หรือนั่งบริเวณทางออกฉุกเฉิน** จะต้องเป็นผู้โดยสารที่มีคุณสมบัติตามที่สายการบินกำหนด เช่น ต้องสามารถสื่อสารภาษาอังกฤษได้ ไม่มีปัญหาด้านสุขภาพ สามารถช่วยเหลือผู้อื่นได้อย่างรวดเร็ว ในกรณีเกิดเหตุฉุกเฉินและอำนาจในการให้ที่นั่ง LONG LEG ขึ้นอยู่กับทางเจ้าหน้าที่สายการบินตอนที่เช็คอินเท่านั้น **โดยหากท่านต้องการที่นั่งบริเวณดังกล่าวสามารถติดต่อกับทางบริษัททัวร์เพื่อทำการจองที่นั่ง LONG LEG ได้ โดยจะมีค่าใช้จ่ายเพิ่มเติม**
- การพิจารณาผลวีซ่า เป็นอำนาจการตัดสินใจของสถานทูตเท่านั้น** ทางบริษัทฯ เป็นเพียงผู้ให้บริการและอำนวยความสะดวกในยื่นวีซ่าเท่านั้น และหากท่านถูกปฏิเสธวีซ่า ทางสถานทูตมีสิทธิ์ที่จะไม่แจ้งเหตุผลให้ทราบ
- โรงแรมที่พักส่วนใหญ่ในยุโรปไม่มีเครื่องปรับอากาศที่สามารถปรับควบคุมความเย็นได้ในห้องพัก** เนื่องจากสภาพภูมิอากาศหนาวเย็นเกือบทั้งปี และสำหรับห้องหักแบบ TRIPPLE ROOM บางโรงแรมอาจจะจัดเป็น 2 เตียง และเตียงเสริมหรือ SOFA BED ขึ้นอยู่กับแต่ละโรงแรมที่เข้าพัก
- บริษัทฯ จะไม่สามารถรับผิดชอบใดๆ ได้ทั้งสิ้น หากเกิดกรณีดังต่อไปนี้** ความล่าช้าจากสายการบิน, การยกเลิกบิน, การประท้วง, การนัดหยุดงาน, การก่อการจลาจล, ภัยธรรมชาติ, การนำสิ่งของผิดกฎหมาย ซึ่งอยู่นอกเหนือความรับผิดชอบของบริษัทฯ
- เมื่อท่านได้มีการชำระเงินแล้ว ไม่ว่าจะโดยตรงกับบริษัทฯ หรือตัวแทนของบริษัทฯ จะถือว่าท่านได้ยอมรับเงื่อนไขต่างๆ ที่ทางบริษัทฯ ได้กำหนดไว้แล้ว**

**เอกสารเบื้องต้นในการขอยื่นวีซ่ากลุ่มประเทศเชงเก้น
ระหว่างการพิจารณาวีซ่าไม่สามารถขอพาสปอร์ตคืนก่อนกำหนด**

ระยะเวลาในการยื่น : 15 วันทำการ

(อาจจะช้าหรือเร็วกว่านั้น ขึ้นอยู่กับศูนย์รับยื่นวีซ่าและสถานทูต)

วันยื่นเอกสาร : ผู้เดินทางต้องมาส่งเอกสารด้วยตัวเอง

(จะมีเจ้าหน้าที่คอยช่วยอำนวยความสะดวกในการนัดหมายและจัดเตรียมเอกสารยื่นวีซ่า)

1. **PASSPORT** ที่ยังไม่หมดอายุและมีอายุเหลือไม่น้อยกว่า **6 เดือน** นับจากวันเดินทางกลับในโปรแกรมการเดินทางพร้อมสำเนาหนังสือเดินทางจำนวน 2 แผ่น

2. **รูปถ่ายสี จำนวน 2 รูป พื้นหลังสีขาว (ขนาดตาม 3.5x4.5 Cm.)** ถ่ายไว้ไม่เกิน 6 เดือนและไม่เคยใช้ในการยื่นวีซ่ามาก่อนหน้านี้ สถานทูตจะเข้มงวดในเรื่องของรูปถ่าย จะต้องเห็นหน้า ใบหูและดวงตาชัดเจน ห้ามใส่เครื่องประดับ คอนแทคเลนส์ ในการถ่ายรูป

3. **สำเนาเอกสารต่างๆ** ทะเบียนบ้าน / บัตรประชาชน / สูติบัตร (สำหรับเด็กอายุต่ำกว่า 20 ปี) / ทะเบียนสมรส ทะเบียนหย่า และ ใบเปลี่ยนชื่อ-สกุล (ถ้ามี)

4. **ใบรับรองการทำงาน** ที่ออกจากหน่วยงานหรือบริษัทที่ท่านทำงานอยู่ **(ฉบับภาษาอังกฤษ)** โดยระบุชื่อ-นามสกุล ให้ตรงตามหน้าพาสปอร์ต และใบรับรองการทำงานจะต้องออกมาไม่เกิน 30 วัน ก่อนวันยื่นวีซ่า

ในกรณีที่ท่านทำงานอิสระ เตรียมจดหมายชี้แจงการทำงานของตนเอง (ฉบับภาษาอังกฤษ) โดยระบุชื่อตัวเอง ลักษณะงานที่ท่านทำ รายได้ต่อเดือน และ ลงชื่อตัวเอง

ในกรณีเป็นเจ้าของธุรกิจ เตรียมหนังสือรับรองบริษัท (DBD) พร้อมแปลภาษาอังกฤษ หรือใบจดทะเบียนการค้า พร้อมแปลภาษาอังกฤษ

ในกรณีเป็นนักเรียน นักศึกษา เตรียมเอกสารรับรองการเป็นนักเรียน-นักศึกษา ฉบับจริงที่ออกจากสถาบันการศึกษา (ฉบับภาษาอังกฤษ) ใบรับรองจะต้องออกมาไม่เกิน 30 วัน ก่อนวันยื่นวีซ่า

5. **หลักฐานทางการเงิน** ออมทรัพย์ 7-15 วัน ก่อนวันยื่น

STATEMENT ย้อนหลัง **6 เดือน (บัญชีออมทรัพย์)** และควรมีเงินหมุนเวียนอยู่เป็นประจำและมีเงินคงเหลืออย่างน้อย 6 หลัก เมื่อความเหมาะสมในการเดินทางและการพิจารณาวีซ่า

BANK CERTIFICATE ฉบับภาษาอังกฤษ ที่ระบุชื่อผู้เดินทางตรงตามหน้าพาสปอร์ต **สถานทูตไม่รับพิจารณาบัญชีกระแสรายวัน**

6. **การรับรองค่าใช้จ่ายให้กับผู้เดินทางท่านอื่น** ต้องเป็นบุคคลในครอบครัวเท่านั้น ผู้ที่ออกค่าใช้จ่ายให้ท่านต้องมีความสัมพันธ์กับ เช่น พ่อออกเงินลูก สามีออกเงินให้ภรรยา พร้อมเขียนจดหมายรับรองค่าใช้จ่าย SPONSOR LETTER และต้องทำการขอหนังสือรับรองบัญชีการธนาคาร ฉบับภาษาอังกฤษ (BANK CERTIFICATE) โดยระบุสกุลเงินเป็น EURO และระบุชื่อบุคคลที่ท่านต้องการ Support ค่าใช้จ่ายให้ โดยชื่อต้องตรงตามหนังสือเดินทาง (รายละเอียดเพิ่มเติมสามารถติดต่อเจ้าหน้าที่)

7. **กรณีเด็กอายุต่ำกว่า 20 ปี** เดินทางไปกับบิดาหรือมารดาท่านใดท่านหนึ่ง จะต้องทำจดหมายยินยอม โดยที่บิดา, มารดา และบุตร จะต้องไปยื่นเรื่องแสดงความจำนงในการอนุญาตให้บุตรเดินทางไปกับอีกท่านหนึ่งได้ ณ ที่ว่าการอำเภอหรือเขต โดยมีนายอำเภอหรือผู้อำนวยการเขตลงลายมือชื่อและประทับตรารับรองจากทางราชการอย่างถูกต้อง (ให้ขอเอกสารฉบับนี้จากเขตมาเป็นภาษาอังกฤษ) และในวันนัดหมายยื่นวีซ่า ผู้ปกครองต้องมาเซ็นเอกสารด้วยทั้งคู่ ณ ศูนย์รับยื่นวีซ่า

8. **ใบกรอกข้อมูลผู้ขอวีซ่า** กรุณากรอกแบบฟอร์มด้านล่างให้ครบถ้วนและตรงตามความจริง

เพราะข้อมูลที่ท่านได้ให้มา จะถูกบันทึกลงในใบสมัครยื่นวีซ่าและมีผลต่อการพิจารณาวีซ่า

9. **การยื่นวีซ่า** ผู้เดินทางต้องชำระยอดมัดจำก่อนเท่านั้น ถึงจะสามารถดำเนินการขั้นตอนการจองคิวและยื่นวีซ่าได้

10. **รายละเอียดด้านบนทั้งหมดเป็นเพียงเอกสารเบื้องต้น** บางท่านอาจถูกการเรียกขอเอกสารเพิ่มหรือแปลเอกสารในบางข้อ เพื่อความถูกต้องในการเตรียมเอกสารสามารถติดต่อสอบถามเจ้าหน้าที่ของบริษัทฯ ได้



โปรดทราบ

1. กรุณาชำระค่ามัดจำทัวร์และเงินส่วนที่เหลือในเวลาที่เราที่กำหนด **หากลูกค้าไม่ชำระตามกำหนดระบบจะตัดชื่อลูกค้ากรูปรันนั้นออกโดยอัตโนมัติ**เพื่อเปิดโอกาสให้ลูกค้าท่านอื่นที่รอคิวอยู่ โดยถือว่าลูกค้ายกเลิกการเดินทางตามเงื่อนไขท้ายโปรแกรมทัวร์
2. ในกรณีที่เกิดเหตุใดๆจนทำให้ลูกค้าไม่สามารถออกเดินทางได้ เช่น มีลูกค้ากลุ่มใหญ่ยกเลิกการเดินทางกระทันหัน ภัยธรรมชาติ เทียวบินถูกยกเลิก ฯลฯ บริษัทฯจะพยายามหาโปรแกรมทัวร์อื่นในราคาและช่วงเวลาใกล้เคียงกันทดแทน ทั้งนี้ลูกค้าทราบและเข้าใจดีว่าเหตุการณ์ดังกล่าวถือเป็นเหตุสุดวิสัย และเชื่อมั่นว่าบริษัทฯได้พยายามอย่างสุดความสามารถในการหาโปรแกรมทดแทนดังกล่าวแล้ว
ดังนั้น **ลูกค้าจะไม่ยกเหตุนี้มาเป็นข้อเรียกร้องใดๆกับบริษัทฯ** หากลูกค้าประสงค์รับเงินคืน บริษัทฯยินดีคืนเงินตามเงื่อนไขท้ายโปรแกรมทัวร์
3. กรณีลูกค้ายกเลิกการเดินทางแล้วส่งผลให้ทั้งกรูปร้อออกเดินทางไม่ได้ บริษัทฯขอสงวนสิทธิไม่คืนเงินทั้งหมดในทุกกรณี
4. การยื่นขอวีซ่าแบบกรูปร้อจะใช้เวลานานกว่าการยื่นขอวีซ่าแบบเดี่ยวมาก บ่อยครั้งที่ลูกค้าจะทราบผลวีซ่าก่อนการเดินทางเพียง 1 วัน (ขึ้นอยู่กับความครบถ้วนรวดเร็วในการยื่นเอกสารของลูกค้าแต่ละกรูปร้อ และปริมาณงานในช่วงนั้นๆของสถานทูต) ซึ่งหมายความว่าลูกค้าอาจจะต้องชำระค่าทัวร์ทั้งหมดก่อนจะทราบผลวีซ่า
เพื่อป้องกันปัญหาดังกล่าว **บริษัทฯขอแนะนำให้ลูกค้าสละเวลาไปยื่นวีซ่าเดี่ยว**เพื่อจะได้ทราบผลวีซ่าอย่างรวดเร็วก่อนชำระค่าทัวร์ กรุณาแจ้งความประสงค์ยื่นวีซ่าเดียวกับเจ้าหน้าที่ทันที
5. ในการขอวีซ่า กรุณายื่นเอกสารตามชนิดและเงื่อนไขที่เจ้าหน้าที่กำหนดอย่างเคร่งครัด หากลูกค้าไม่ปฏิบัติตามและวีซ่าไม่ผ่าน บริษัทฯจะถือว่าลูกค้ายกเลิกการเดินทางตามเงื่อนไขท้ายโปรแกรมทัวร์
6. ในการยื่นวีซ่าที่สถานทูต บริษัทฯจะจัดเจ้าหน้าที่เพื่ออำนวยความสะดวกกรูปร้อละ 1 คน
7. การพิจารณาอนุมัติวีซ่าทุกขั้นตอน เป็นเอกสิทธิ์ของสถานทูตโดยจะไม่มีกรณีชี้แจงเหตุผลและจะไม่คืนค่าวีซ่าในทุกกรณี หากวีซ่าไม่ผ่านบริษัทฯจะถือว่าลูกค้ายกเลิกการเดินทางตามเงื่อนไขท้ายโปรแกรมทัวร์
8. กรณีสายการบินปฏิเสธการออกตั๋วให้ลูกค้าเป็นรายบุคคลไม่ว่าในกรณีใด บริษัทฯจะถือว่าลูกค้าท่านนั้นยกเลิกการเดินทางตามเงื่อนไขท้ายโปรแกรม
9. การอนุญาตให้เข้า-ออกประเทศ เป็นเอกสิทธิ์ของเจ้าหน้าที่ตรวจคนเข้าเมือง และจะไม่มีกรณีชี้แจงเหตุผล หากลูกค้าไม่ได้รับอนุญาตให้เข้า-ออกประเทศ บริษัทฯถือว่าลูกค้ายกเลิกการเดินทางตามเงื่อนไขท้ายโปรแกรมทัวร์
10. หากลูกค้าไม่ใช้หรือไม่สามารถใช้บริการใดๆที่จัดไว้ในโปรแกรมทัวร์ บริษัทฯถือว่าลูกค้าสมัครใจสละสิทธิในการใช้บริการนั้นๆและจะไม่มีการคืนเงิน
11. **บริษัทฯ ขอเรียนว่า ผู้จัดทัวร์สงวนสิทธิยกเลิกหรือเลื่อนการเดินทางหากจำนวนผู้เดินทางไม่ถึงจำนวนขั้นต่ำที่ผู้จัดทัวร์กำหนดไว้ และ/หรือ ด้วยเหตุสุดวิสัยใดๆตามนโยบายของผู้จัดทัวร์** ทั้งนี้ในปัจจุบัน ผู้จัดทัวร์บางรายไม่มีนโยบายคืนเงินให้ลูกค้าในทุกกรณี ลูกค้าทำได้เพียงเลื่อนวันเดินทางเท่านั้น กรุณาสอบถามบริษัทฯก่อนตัดสินใจซื้อทัวร์โปรแกรมนี้
12. เนื่องจากในปัจจุบัน พบปัญหากระเป๋าเดินทางสูญหายหรือล่าช้าบ่อยครั้ง บริษัทฯขอแนะนำให้ลูกค้าลดความเสี่ยงโดยแบ่งสัมภาระและของใช้จำเป็นส่วนหนึ่งแยกไว้ในกระเป๋าอีกใบหนึ่งเพื่อโหลด หรือ ถูขึ้นเครื่อง (กรณีถือขึ้นเครื่อง ต้องปฏิบัติตามเงื่อนไขที่สายการบินกำหนด) และ/หรือ ซื้อประกันกรณีกระเป๋าเดินทางสูญหายหรือล่าช้า หากกระเป๋าเดินทางสูญหายอาจต้องใช้เวลาหลายเดือนในการเรียกร้องความรับผิดชอบจากสายการบิน และที่สำคัญ ลูกค้าอาจไม่สามารถซื้อเสื้อผ้าและของใช้ส่วนตัวได้ในบางสถานที่
13. โดยปกติ โปรแกรมทัวร์จะรวมกรมธรรม์ประกันชีวิตและประกันอุบัติเหตุไว้แล้ว แต่**ไม่ครอบคลุมถึงการประกันสุขภาพทุกกรณี** เช่น ท้องเสีย แพ้อาหาร แพ้อากาศ โรคประจำตัว ฯลฯ บริษัทฯขอแนะนำให้ท่านซื้อประกันสุขภาพระหว่างเดินทางไว้เพื่อกรณีฉุกเฉินทางการแพทย์ต่างๆ หากต้องการกรุณาแจ้งความจำนงค์กับเจ้าหน้าที่ทันที
14. โปรแกรมทัวร์นี้บริษัทฯเป็นเพียงตัวแทนขายมิได้เป็นผู้ดำเนินการ ลูกค้าสามารถสอบถามชื่อบริษัทที่เป็นผู้จัดทัวร์โปรแกรมนี้ได้ตลอดเวลา ทั้งนี้ บริษัทฯขอจำกัดความรับผิดชอบใดๆไม่เกินจำนวนเงินที่บริษัทฯได้รับจริงตามหลักฐานทางบัญชีเท่านั้น

บริษัทฯถือว่า ลูกค้าได้อ่านและยอมรับเงื่อนไขต่างๆในโปรแกรมทัวร์นี้โดยตลอดแล้วจึงชำระเงินมัดจำ

สนใจโปรแกรมทัวร์ กรุณาติดต่อเจ้าหน้าที่

Office: 0 2980 0203-4, Hot Line: 08 1929 9293, ID Line : @aajtour ค่ะ