



ALL ABOUT
JOURNEY

บริษัท ออล อีจาร์ โจนีย์ จำกัด

5/1800 หมู่บ้านประชาชื่น ซอย 16 ถนนสามัคคี ตำบลบางตลาด อำเภอปากเกร็ด จังหวัดนนทบุรี 11120

โทร. 0 2980 0203, 0 2980 0204 Fax: 0 2980 2202

Hot Line: 08 1929 9293 www.facebook.com/allaboutjourneytour @aajtour

e-mail: tour.aaj@gmail.com, Web Site: www.allabout-journey.com

Code: IB06-CHN-Harbin-BT-HRB06_CA-21Feb2025-A240827

เที่ยวจีน
ฟรี..5ช้า
ทัวร์ไม่ลงร้าน

AIR CHINA
BT-HRB06_CA
7 วัน | 5 คืน

มหัศจรรย์
HARBIN
เซี่ยงไฮ้ • ฮาร์บิน • ยานูลี่

46,999.- ราคาเริ่มต้น

สุดคุ้มเที่ยว 2 เมือง !!! เซี่ยงไฮ้ & ฮาร์บิน
แถมเที่ยวชมหอคยเซี่ยงไฮ้ เยือนเทศกาลน้ำแข็งระดับโลก
เที่ยวหมู่บ้านหิมะ-ตอนกลางคืน มหาวิหารเซนต์โซเฟีย

เดินทาง : ร.ค. - ก.พ. 68

หมู่บ้านหิมะ

เกาะพระอาทิตย์

ฟรี!!
น้ำดื่มกระป๋อง

★★★★★
พักโรงแรมหรู
4 ดาว

อาหาร
13 มื้อ



**ALL ABOUT
JOURNEY**

บริษัท ออล ออาร์ท จอร์นีย์ จำกัด

5/1800 หมู่บ้านประชาชื่น ซอย 16 ถนนสามัคคี ตำบลบางตลาด อำเภอปากเกร็ด จังหวัดนนทบุรี 11120

โทร. 0 2980 0203, 0 2980 0204 Fax: 0 2980 2202

Hot Line: 08 1929 9293 www.facebook.com/allaboutjourneytour @aajtour

e-mail: tour.aaj@gmail.com, Web Site: www.allabout-journey.com

มหัศจรรย์

HARBIN

เซี่ยงไฮ้ • ฮาร์บิน • ยาบูลี่



BT-HRB06_CA

7 วัน | 5 คืน

สุดคุ้มเที่ยว 2 เมือง เซี่ยงไฮ้ & ฮาร์บิน

เยือนเทศกาลน้ำแข็งระดับโลก

เที่ยวหมู่บ้านหิมะตอนกลางคืน



หมู่บ้านหิมะ



เกาะพระอาทิตย์

เดินทางโดยสายการบินแอร์ไชน่า อาหาร : 13 มื้อ โรงแรม : 4 ดาว



FLIGHT : CA806		FLIGHT : CA805	
BKK 01.40 →	—PVG 07.00	PVG 21.20 →	—BKK 00.40
FLIGHT : CA8571		FLIGHT : CA8572	
PVG 07.00 →	—HRB 10.00	HRB 11.10 →	—PVG 14.25

วันที่	รายการทัวร์	อาหาร			โรงแรม
		เช้า	กลางวัน	เย็น	
1	• สนามบินสุวรรณภูมิ				
2	• สนามบินช่างไห่ผู่ตง • เมืองเซี่ยงไฮ้ • อีกระทองเที่ยวเต็มวัน หรือเลือกซื้อแพคเกจทัวร์				LU'AU HOTEL หรือเทียบเท่าระดับ 4 ดาว
3	• เมืองฮาร์บิน • ร้านเล็กั๊กหนาว • สะพานปิงโจว • อนุสาวรีย์ฝิ่งหง • สวนสตาลิน • โบสถ์เซนต์โจเซฟ • ถนนจงยาง	✓	✓	✓	YAYUE HOTEL หรือเทียบเท่าระดับ 4 ดาว
4	• เมืองยาบูลี่ • ลานสกียาบูลี่ • เมืองมู่ตันเจียง • หมู่บ้านหิมะ • DREAM HOUSE	✓	✓	✓	MINSU HOTEL หรือเทียบเท่าระดับ 4 ดาว
5	• ถนนเสวี่ยยูนเจีย • พิพิธภัณฑ์หมู่บ้านหิมะ • ไปรษณีย์หมู่บ้านหิมะ • เมืองฮาร์บิน	✓	✓	✓	YAYUE HOTEL หรือเทียบเท่าระดับ 4 ดาว
6	• โซว่วย้าน้ำแข็งกลางแจ้ง • เกาะพระอาทิตย์ • เทศกาลแกะสลักหิมะและน้ำแข็งแห่งเมืองฮาร์บิน	✓	✓	✓	YAYUE HOTEL หรือเทียบเท่าระดับ 4 ดาว
7	• สนามบินฮาร์บินไท่ปิง • สนามบินช่างไห่ผู่ตง • สนามบินสุวรรณภูมิ กรุงเทพฯ	✓			



รายการทัวร์อาจมีสลับปรับเปลี่ยนตามความเหมาะสม โดยคุณสถานการณ์หน้างานเป็นหลัก แต่งจะเที่ยวครบทุกรายการ

โปรแกรมการเดินทาง 7 วัน 5 คืน : เดินทางโดยสายการบินแอร์ไชน่า



BKK	→	PVG
เที่ยวบิน	ออก	ถึง
CA806	01.40	07.00
PVG	→	HRB
เที่ยวบิน	ออก	ถึง
CA8571	07.00	10.00

PVG	→	BKK
เที่ยวบิน	ออก	ถึง
CA805	21.20	00.40
HRB	→	PVG
เที่ยวบิน	ออก	ถึง
CA8572	11.10	14.25

วันแรก

สนามบินสุวรรณภูมิ

 (-/-/-)

22.30 น.

พร้อมกันที่ **สนามบินสุวรรณภูมิ อาคารผู้โดยสารขาออก ชั้น 4** นาคณะเชคคีน ณ เคาน์เตอร์ **สายการบินแอร์ไชน่า (CA)** โดยมีเจ้าหน้าที่จากบริษัทฯ คอยอำนวยความสะดวก



หมายเหตุ

เนื่องจากตัวเครื่องบินของคณะเป็นตัวกรุ๊ประบบ **Random** ไม่สามารถเลือกที่นั่งได้ ที่นั่งอาจจะไม่ได้นั่งติดกัน และไม่สามารถเลือกช่องที่นั่งบนเครื่องบินได้ในคณะ ซึ่งเป็นไปตามเงื่อนไขสายการบิน

วันที่สอง **สนามบินสุวรรณภูมิ - สนามบินช่างไห่ผู่ตง • เมืองเชียงใหม่ • อีระท่องเที่ยวเต็มวัน หรือเลือกซื้อแพคเกจทัวร์ ๓ (-/-/-)**

01.40 น. ออกเดินทางสู่ **เมืองเชียงใหม่ ประเทศจีน** โดยเที่ยวบิน **CA806 (บริการอาหารบนเครื่อง)**

07.00 น. เดินทางถึง **สนามบินต้าช่างไห่ผู่ตง** หลังผ่านขั้นตอนการตรวจคนเข้าเมือง และตรวจรับสัมภาระเรียบร้อยแล้ว ยินดีต้อนรับทุกท่านสู่ **สาธารณรัฐประชาชนจีน** (เวลาท้องถิ่นที่จีน เร็วกว่าประเทศไทย 1 ชั่วโมง กรุณาปรับเวลาของท่านเพื่อความสะดวกในการนัดหมาย)

จากนั้น อีระท่องเที่ยวตามอัธยาศัย หรือ เลือกซื้อแพคเกจท่องเที่ยวเต็มวัน



OPTION A: เลือกซื้อบัตรสวนสนุกดิสนีย์แลนด์เชียงใหม่

- **สวนสนุกดิสนีย์แลนด์เชียงใหม่** สวนสนุกแห่งที่ 6 ของอาณาจักรดิสนีย์ มีขนาดใหญ่เป็นอันดับ 2 ของโลก รองจากสวนสนุกดิสนีย์แลนด์ในเมืองออร์แลนโด รัฐฟลอริดา ประเทศสหรัฐอเมริกา และเป็นสวนสนุกดิสนีย์แลนด์แห่งที่ 3 ในเอเชีย มีสารพัดเครื่องเล่นหวาดเสียว และแหล่งรวมความบันเทิงที่น่าสนใจ พบกับไฮไลท์ Enchanted Storybook Castle ปราสาทดิสนีย์ที่ใหญ่ที่สุดในโลก



ภายในมีทั้งหมด 6 ซิมพาร์คด้วยกัน Adventure Isle, Mickey Avenue, Gardens of Imagination, Tomorrowland, Treasure Cove และ Fantasyland

→ บัตรรวมเครื่องเล่นสวนสนุกดิสนีย์แลนด์ ราคา 1,000 หยวน/ท่าน มีไกด์ท้องถิ่น และรถรับ-ส่ง (ทางบริษัทฯ ขอสงวนสิทธิ์ให้บริการตั้งแต่ 10 ท่าน ขึ้นไป)



OPTION B: เลือกซื้อทัวร์เชียงใหม่ 1 วัน (รวมอาหารกลางวัน+เย็น)

- **ล่องเรือเมืองโบราณจุลเจียวเจียว** อีกหนึ่งย่านเก่าแก่ริมน้ำที่มีชื่อเสียง ได้รับฉายาว่า "เวนิชตะวันออกแห่งเมืองเชียงใหม่" เป็นหมู่บ้านโบราณที่เต็มไปด้วยคลองมากมายอายุกว่า 400 ปี จุดเด่นของเมืองโบราณแห่งนี้คือ พื้นที่ด้านในนั้นมีแม่น้ำหลากหลายสายเชื่อมโยงไปยังพื้นที่ต่างๆ มีสะพานหินโค้งโบราณ สัญลักษณ์ของเมืองโบราณจุลเจียวเจียวที่ออกแบบมาเป็นซุ้มโค้ง 5 ซุ้ม (รวมศาล่องเรือ) และอิสระช้อปปิ้งย่าน **ถนนนานกิง** เป็นย่านการค้าที่คึกคักที่สุดแห่งหนึ่งในเมือง มีประวัติศาสตร์ยาวนานกว่า 100 ปี ปัจจุบันย่านนี้ผสมผสานระหว่างศูนย์การค้าบนอาคารสูง และอาคารสไตล์โคโลเนียลปะปนไปกับร้านค้าริมถนน จุดที่ห้ามพลาด! **POPMART Flagship Store** สาขาที่ใหญ่ที่สุดในเชียงใหม่ จากนั้นไปสัมผัสความมีชีวิตชีวาของย่านการค้าที่มีชื่อเสียงที่สุด **เดอะบันด์** ซึ่งได้ชื่อว่าเป็นแหล่งท่องเที่ยวยอดนิยมในมหานครเชียงใหม่ เนื่องจากเป็นจุดที่สามารถชมความสวยงามของหอคอยไข่มุกที่ตั้งอยู่ฝั่งตรงข้ามได้ทั้งในช่วงกลางวันและกลางคืน หากเคยได้ยินว่าเชียงใหม่ นั้นคล้ายกับบางมุมในยุโรป ซึ่งกลิ่นอายความเป็นยุโรปนั้น มาจากสถาปัตยกรรม



จำนวน 52 ดึกในสไตล์ Eclecticism ที่ผสมผสานสถาปัตยกรรมไว้หลายรูปแบบ ตั้งเรียงรายยาว
มากกว่า 1 กิโลเมตรเลียบกับแม่น้ำหวงผู่ เดินลัดเลาะเรียบ **หาดไวทาน (หาดเจ้าพ่อเชียงใหม่)** ต้น
กำเนิดอันลือชื่อของตำนานเจ้าพ่อเชียงใหม่ เป็นถนนที่สวยงามอันดับ

➔ แพคเกจท่องเที่ยวเชียงใหม่ 1 วัน รวมอาหารกลางวันและเย็น ราคา 560 หยวน/ท่าน มีไกด์
ท้องถิ่น และรถรับ-ส่ง (ทางบริษัทฯ ขอสงวนสิทธิ์ให้บริการตั้งแต่ 10 ท่าน ขึ้นไป)

พักที่ **LU'AU HOTEL** หรือระดับเทียบเท่า ★★★★★

วันที่สาม เมืองฮาร์บิน • ร้านเสื้อกันหนาว • สะพานปิงโจว • อนุสาวรีย์ผึ้งหง • สวนสตาลิน • โบสถ์
เซนต์โซเฟีย • ถนนจงยาง ๑๐ (เช้า/กลางวัน/เย็น)

เช้า ๑๐ บริการอาหารเช้าแบบ **BOXSET**

ได้เวลาสมควร นำท่านเดินทางสู่สนามบิน

07.00 น. ออกเดินทางสู่ เมืองฮาร์บิน ประเทศจีน โดยเที่ยวบิน **CA8571** (บริการอาหารบนเครื่อง)

10.00 น. เดินทางถึง **สนามบินฮาร์บินไท่ปิง** หลังผ่านขั้นตอนการตรวจคนเข้าเมือง และตรวจรับสัมภาระเรียบร้อย
แล้ว ยินดีต้อนรับทุกท่านสู่ **สาธารณรัฐประชาชนจีน** (เวลาท้องถิ่นที่จีน เร็วกว่าประเทศไทย 1 ชั่วโมง
กรุณาปรับเวลาของท่านเพื่อความสะดวกในการนัดหมาย)





**ALL ABOUT
JOURNEY**

บริษัท ออล อีจาร์ โจรนี่ จำกัด

5/1800 หมู่บ้านประชาธิม ชอย 16 ถนนสามัคคี ตำบลบางตลาด อำเภอปากเกร็ด จังหวัดนนทบุรี 11120

โทร. 0 2980 0203, 0 2980 0204 Fax: 0 2980 2202

Hot Line: 08 1929 9293  www.facebook.com/allaboutjourneytour  @aajtour

e-mail: tour.aaj@gmail.com, Web Site: www.allabout-journey.com

จากนั้น นำทุกท่านเดินทางสู่ **เมืองฮาร์บิน**

เมืองที่ได้รับสมญานามว่า “ไข่มุกบนคอหงส์” ซึ่งถือเป็นเมืองเอกและมีความโดดเด่นด้านการท่องเที่ยวของมณฑลเฮย์หลงเจียง มีพื้นที่คล้ายกับหงส์ขนาดใหญ่ ตั้งอยู่ทางตะวันออกเฉียงเหนือของประเทศจีน และเป็นเมืองที่มีฤดูหนาวยาวนานที่สุด

รับฟรี! อุปกรณ์กันหนาว ท่านละ 1 ชุด “หมวก ที่ครอบหู และถุงมือ”

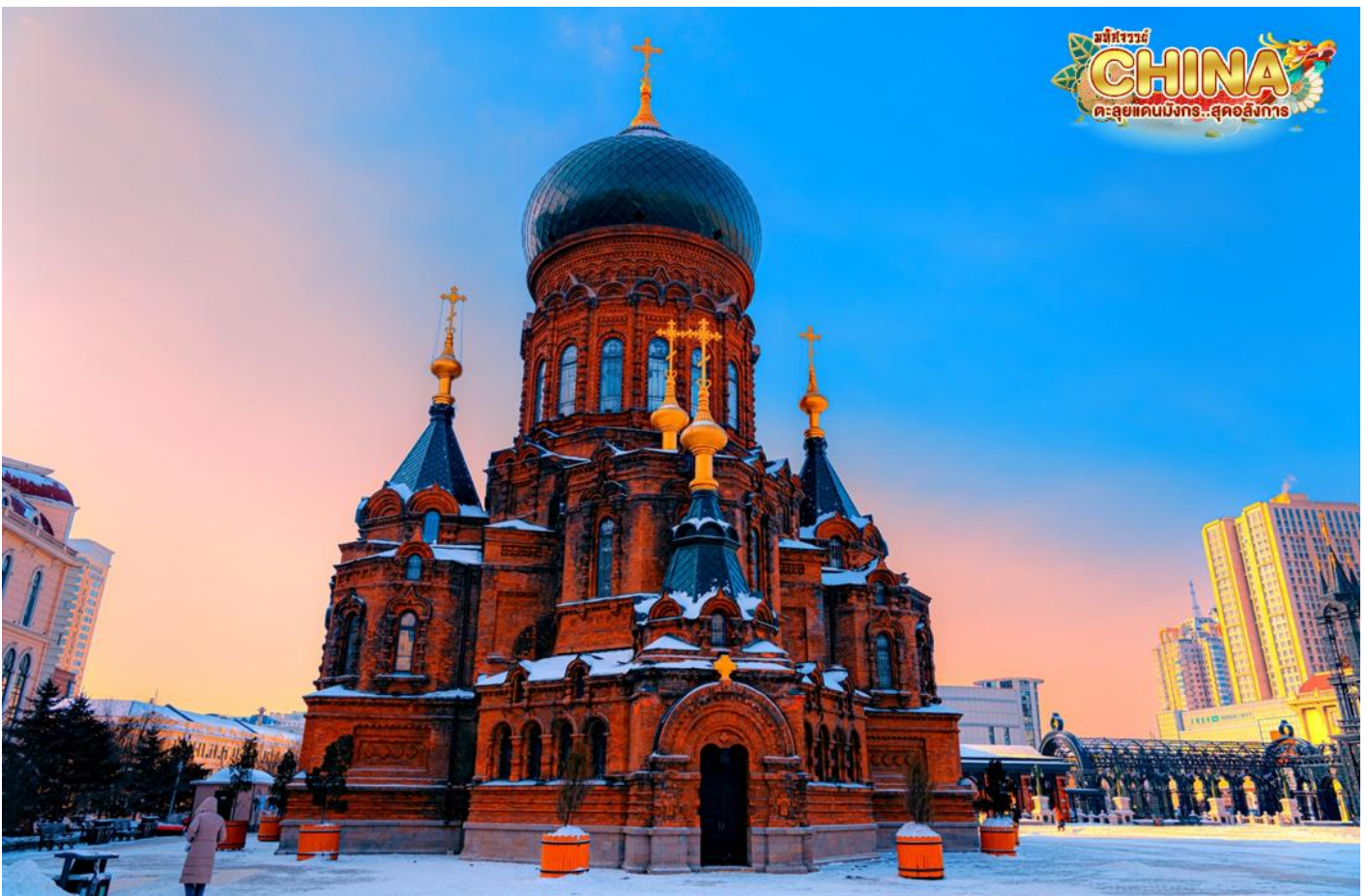
นำทุกท่านแวะชม **ร้านเสื้อกันหนาว** เพื่อเลือกซื้อเสื้อกันหนาวเพิ่มเติมตามอัธยาศัย

เก็บภาพคู่สุดน่ารักกับ **ตึกดาหิมะยักษ์** ตั้งตระหง่านอยู่ใจกลางเมืองฮาร์บิน

นำท่านไปยัง **สะพานปิงโจว** สะพานรถไฟโบราณอายุกว่า 100 ปี

กลางวัน

๑๑ บริการอาหารกลางวัน ณ ภัตตาคาร





จากนั้น ชมความสวยงาม **โบสถ์เซนต์โซเฟีย** ใจกลางเมืองฮาร์บิน

เป็นตัวแทนสถาปัตยกรรมโลกตะวันตก ดูสวยงามเหมือนภาพใน “โลกแห่งเทพนิยาย” ท่ามกลางแสงสีในยามค่ำคืน โบสถ์แห่งนี้เป็นโบสถ์นิกายออร์ทอด็อกซ์ที่สร้างขึ้นตามแบบฉบับของการสร้างโบสถ์รัสเซียจริงๆ เคยถูกใช้เป็นที่ประกอบพิธีกรรมทางศาสนาของทหารรัสเซีย ครั้งที่เข้ามายึดครองเมืองฮาร์บิน

ปัจจุบันภายในเป็นพิพิธภัณฑ์ที่จัดแสดงรูปภาพ รวมถึงประวัติของเมืองฮาร์บินในยุคต่างๆ (**ถ่ายรูปด้านนอก**)

นำท่านยัง **อนุสาวรีย์ผึ้งนาง-สวนสตาลิน**

หนึ่งในจุดชมวิวที่มีชื่อเสียงที่สุดในเมืองฮาร์บิน ถูกสร้างขึ้นในปี ค.ศ. 1953 ปัจจุบันสวนแห่งนี้เปรียบเหมือนสัญลักษณ์ของมิตรภาพระหว่างจีนและสหภาพโซเวียตที่มีในอดีต สวนสาธารณะแห่งนี้มีความโดดเด่นด้วยดอกไม้ไม้สไตลรัสเซียและประติมากรรมศิลปะ อีกทั้งยังเขียวขุ่มเต็มไปด้วยต้นไม้อและดอกไม้หลากสีสัน ทำให้สวนสตาลินเป็นสวนสาธารณะที่มีชื่อเสียงทั้งในและต่างประเทศ และยังเป็นที่ยอมรับอย่างมากของคนในท้องถิ่น





อิสระข้อปั้ง **ถนนจงหยาง** (Harbin's Central Street)

เป็นถนนที่ปูด้วยหินสีเขียวอ่อนทั้งสาย ถือเป็นถนนการค้าที่เก่าแก่และขึ้นชื่อที่สุดของเมืองฮาร์บิน แต่เดิมเรียกว่า 'Chinese Street' และเป็นถนนคนเดินที่ยาวที่สุดในประเทศจีน หรือที่เรียกว่า **ถนนสายแรกในเอเชีย**

บรรยากาศดีเก่าทำให้รู้สึกเหมือนอยู่ในยุโรป มีร้านค้ามากมายทั้งเสื้อผ้า ของกิน และของฝากต่างๆ ช่วงเทศกาลจะมีรูปปั้นน้ำแข็งประดับไฟให้นักท่องเที่ยวถ่ายรูปกันอย่างสนุกสนาน หากได้มาเยือนถนนเส้นนี้แล้ว...ต้องห้ามพลาด! การทานไอศกรีมชื่อดัง "รสนมสด" กับ "รสนมเปรี้ยว" สามารถเลือกได้ตามใจชอบ รวมไปถึงขนมปังและไส้กรอกประจำเมืองฮาร์บิน หากใครไม่ได้ลิ้มลองแล้วจะเสียใจ

ค่า **๑๐ บริการอาหารเย็น ณ ภัตตาคาร**

พักที่ **YAYUE HOTEL หรือระดับเทียบเท่า ★★★★★**

วันที่สี่ **เมืองยานูลี่ • ลานสกียานูลี่ • เมืองมู่ตันเจียง • หมู่บ้านเห็ดหิมะ • DREAM HOUSE**

๑๐ (เช้า/กลางวัน/เย็น)

เช้า **๑๐ บริการอาหารเช้า ณ ห้องอาหารโรงแรม**

จากนั้น ออกเดินทางสู่ **เมืองยานูลี่** (ใช้เวลาเดินทางประมาณ 3 ชั่วโมง)

"ยานูลี่" แปลว่า สวนแอปเปิ้ล มาจากภาษารัสเซีย ซึ่งชาวรัสเซียเป็นคนตั้งให้ เพราะเมืองนี้ปลูกแอปเปิ้ลจำนวนมาก นอกจากนี้ ยังเป็นที่ตั้งของสกีรีสอร์ทที่ใหญ่ที่สุด และดีที่สุดในประเทศจีน ที่นี่จึงเปรียบเสมือนดินแดนสวรรค์ของคนที่รักสกีเป็นชีวิตจิตใจ

สัมผัสหิมะขาวโพลน **ลานสกียานูลี่** (Yabuli Ski Resort)

เป็นรีสอร์ทที่มีความสะดวกสบายมากที่สุด ท่ามกลางสภาพอากาศอันหนาวเหน็บของประเทศจีน และยังถูกใจเป็นสนามฝึกของนักสกีตัวแทนทีมชาติจีนอีกด้วย ทางรีสอร์ทมีให้เลือกถึง 9 เส้นทาง มีตั้งแต่ระดับง่ายๆ สำหรับมือใหม่ ไปจนถึงระดับแอดวานซ์สำหรับคนที่ชอบความท้าทาย โดยมีเส้นทางราบระยะทางกว่า 5 กิโลเมตร และระยะทาง 500 เมตรสำหรับมือใหม่ ส่วนเส้นทางสกีลงเขา ระยะทางกว่า 3 กิโลเมตร ประกอบไปด้วยแนวตั้งที่สุดชันกว่า 805 เมตร ซึ่งกลายเป็นเส้นทางที่โหดและยาวที่สุดในทวีปเอเชีย

(รวมค่าเช่าลานสกี / ไม่รวมค่าชุด อุปกรณ์สกีต่างๆ และกิจกรรมทุกประเภท หากต้องการเช่าอุปกรณ์ ต้องชำระเพิ่มเติมราคาประมาณ 300 หยวน/ท่าน หรือเล่นกิจกรรมอื่นๆ กรุณาสอบถามรายละเอียดเพิ่มเติมกับทางไกด์ท้องถิ่นหรือหัวหน้าทัวร์อีกครั้ง)



**ALL ABOUT
JOURNEY**

บริษัท ออล ออบาท์ จอร์นีย์ จำกัด

5/1800 หมู่บ้านประชาชน ซอย 16 ถนนสามัคคี ตำบลเวียงตาล อำเภอปากเกร็ด จังหวัดนนทบุรี 11120

โทร. 0 2980 0203, 0 2980 0204 Fax: 0 2980 2202

Hot Line: 08 1929 9293  www.facebook.com/allaboutjourneytour  @aajtour

e-mail: tour.aaj@gmail.com, Web Site: www.allabout-journey.com



กลางวัน

๑๐ บริการอาหารกลางวัน ณ ภัตตาคาร

จากนั้น ออกเดินทางสู่ **เมืองมู่ตันเจียง** เป็นเมืองเล็กๆ ตั้งอยู่ในวนอุทยานแห่งชาติ XUEXIANG (ใช้เวลาเดินทางประมาณ 2 ชั่วโมง)





สัมผัสอากาศหนาวที่ **หมู่บ้านหิมะ** (รวมค่าเช่าและรถประจำทาง) หรือมีชื่อเรียกว่า "ฟินแลนด์แห่งภาคตะวันออกเฉียงเหนือ"

หมู่บ้านที่ถูกปกคลุมไปด้วยหิมะขาวโพลน ในระยะเวลา 1 ปี หิมะจะตกยาวนานถึง 7 เดือน เริ่มตั้งแต่เดือนพฤษภาคมไปจนถึงตุลาคมของทุกปี เพราะมีฤดูหนาวที่ยาวนานจึงทำให้หมู่บ้านแห่งนี้ ถูกปกคลุมไปด้วยหิมะที่หนาถึง 2 เมตร หิมะมีความสะอาดมากๆ จนชาวจีนนั้นพากันเรียกว่า "China's Snow Town" นอกจากนี้ ยังมีโซนที่เป็นป่าและภูเขาให้ได้ชื่นชมความสวยงามของธรรมชาติ รวมถึงมีกิจกรรมสนุกๆ ให้เล่นมากมาย

(หมายเหตุ: ปริมาณของหิมะ ขึ้นอยู่กับสภาพอากาศในแต่ละปี หากสภาพอากาศไม่เอื้ออำนวยส่งผลให้หิมะละลาย บริษัทขอสงวนสิทธิ์ไม่หักคืนค่าใช้จ่ายทุกกรณี เนื่องจากอยู่นอกเหนือจากความควบคุมของบริษัท)

ตกกลางคืนนำท่านชมแสงสีภายในหมู่บ้านหิมะ **DREAM HOUSE**

บ้านแต่ละหลังจะมีหน้าต่างคล้ายกันหมด ด้านบนหลังคาจะมีกองหิมะทับถมจนมองดูคล้ายรูปเห็ดแสนน่ารัก จึงเป็นที่มาของคำว่า "บ้านเห็ดหิมะ" นั่นเอง ในตอนกลางคืนหมู่บ้านจะสวยงาม แต่ละบ้านจะมีการตกแต่งไฟสไลด์สีประดับอย่างสวยงาม ซึ่งถือเป็นไฮไลท์ที่ห้ามพลาดของที่นี่ (รวมค่าเช่า DREAM HOUSE)





เย็น ๑๐ บริการอาหารเย็น ณ ภัตตาคาร

พักที่ MINSU HOTEL หรือระดับเทียบเท่า ★★★★★

(เนื่องจากรถคันใหญ่ไม่สามารถเข้าไปภายในหมู่บ้านหิมะได้ และทางที่พักไม่มีบริการพนักงานยกกระเป๋า ท่านต้องเป็นผู้จัดการดูแลสัมภาระด้วยตนเอง หรือนำกระเป๋าใบเล็กใส่สัมภาระ และของใช้ส่วนตัวแยกออกจากกระเป๋าใบใหญ่ สำหรับใช้พักค้างคืนที่หมู่บ้านหิมะ 1 คืน)

วันที่ห้า

ถนนเสวียยุ่นเจีย • พิพิธภัณฑ์หมู่บ้านหิมะ • ไปรษณีย์หมู่บ้านหิมะ • เมืองฮาร์บิน

๑๐ (เช้า/กลางวัน/เย็น)

เช้า

๑๐ บริการอาหารเช้า ณ ห้องอาหารโรงแรม

จากนั้น เดินเที่ยวชม **ถนนเสวียยุ่น**

ถนนสายหลักของหมู่บ้านที่ยาวประมาณ 500 เมตร สองข้างทางเต็มไปด้วยร้านค้าขายพวกผลไม้สดแช่แข็ง ผลไม้เคลือบน้ำตาล ไอศกรีมแท่ง และมันเผาเพิ่มความอบอุ่นตั้งแต่เช้าจนถึง

พาทุกท่านไปยัง **พิพิธภัณฑ์เมืองหิมะ** เป็นพิพิธภัณฑ์ที่จัดแสดงภาพถ่าย และเรื่องราวของเมืองหิมะ

แวะชม **ที่ทำการไปรษณีย์เมืองหิมะ** ที่มีเอกลักษณ์ที่สุดของจีน

นอกจากเป็นที่ทำการไปรษณีย์แล้ว ในวันทำการปกติยังเป็นจุดท่องเที่ยวที่ต้อนรับนักท่องเที่ยวผู้มาเยือนต้องแวะมาเช็คอินและถ่ายภาพ **** พิเศษ! ที่ทำการไปรษณีย์หมู่บ้านหิมะมีโปสการ์ดจำหน่าย สามารถซื้อหรือส่งกลับมาให้คนที่คุณรักเป็นที่ระลึกได้อีกด้วย ****



OPTION 1: จุดชมวิวกาวาดสึบลี่+เดินชมป่าสนหิมะ

- เทียบจุดชมวิวกาวาดสึบลี่ เกิดจากธรรมชาติที่ได้สรรสร้างไว้อย่างสวยงาม ช่วงฤดูหนาวอุณหภูมิเฉลี่ย -30 องศา ทำให้บริเวณนี้มีหิมะปกคลุมหนาแน่น ดินดาตื้นใจกับบ้านโถง สวนสัตว์ชมสัตว์ต่างๆ ในเมืองหนาว (ราคา 220 หยวน/ท่าน)

OPTION 2: ชီးรถ SNOW MOTORCYCLE ทำความหนาว

- กิจกรรมทำท่ายความหนาวชီးรถ SNOWMOTORCYCLE ผ่านป่าหิมะและต้นสนที่ถูกปกคลุมไปด้วยน้ำแข็งตลอดสองข้างทาง (ราคา 380 หยวน/ท่าน)





กลางวัน **๑๐ บริการอาหารกลางวัน ณ ภัตตาคาร**

จากนั้น ออกเดินทางสู่ **เมืองฮาร์บิน** (ใช้เวลาเดินทางประมาณ 4 ชั่วโมง) ในภาษาจีนกลางเป็นที่รู้จักว่า **ฮาเอ๋อร์ปิ่น**

เมืองที่ชุกชอนความงามเอาไว้มากมาย เต็มไปด้วยกลิ่นอายของสถาปัตยกรรมตามแบบประเทศรัสเซีย จนได้รับอีกสมญานามว่า "มอสโกแห่งตะวันออก" และฮาร์บิยังเป็นที่รู้จักกันในชื่อ "เมืองน้ำแข็ง" เนื่องจากมีอากาศหนาวยาวนานเกือบทั้งปี

เย็น **๑๐ บริการอาหารเย็น ณ ภัตตาคาร**

พักที่ **YAYUE HOTEL หรือระดับเทียบเท่า ★★★★★**

วันที่หก **ไขว่วายน้ำแข็งกลางแจ้ง • เกาะพระอาทิตย์ • เทศกาลแกะสลักหิมะและน้ำแข็งแห่งเมืองฮาร์บิ้น ๑๐ (เช้า/กลางวัน/เย็น)**

เช้า **๑๐ บริการอาหารเช้า ณ ห้องอาหารโรงแรม**

จากนั้น นำท่านชม **ไขว่วายน้ำแข็งกลางแจ้ง** ทำทลายอุณหภูมิต่ำจนติดลบ

นำท่านไปยัง **เกาะพระอาทิตย์** เกาะกลางแม่น้ำซงหัวเจียง

พบกับประติมากรรมแกะสลักหิมะขนามหิมากลางแจ้งที่ใหญ่ที่สุดในโลกของงาน **เทศกาลแกะสลักหิมะแห่งเมืองฮาร์บิ้น ประจำปี 2023/2024** ซึ่งถูกเนรมิตขึ้นมาเป็นรูปร่างต่างๆ บนพื้นที่ขนาดใหญ่ แต่ละผลงานใช้เวลาแกะสลักกันเป็นเดือนๆ เลยทีเดียว หิมะหลายแสนคิวบิกเมตรจะถูกเปลี่ยนเป็นเมืองหิมะ โดยศิลปินจากทั่วทุกมุมโลกต่างเดินทางมาสร้างสรรค์ผลงานเพื่อให้ผู้คนมาร่วมเฉลิมฉลอง และชมสิ่งปลูกสร้างในเมืองหนาวแห่งนี้ **(รวมรถแบดเดอริ์)**



กลางวัน

๑๐ บริการอาหารกลางวัน ณ ภัตตาคาร

จากนั้น เข้าร่วมเทศกาลฤดูหนาวระดับโลก “เทศกาลแกะสลักหิมะและน้ำแข็งนานาชาติแห่งเมืองฮาร์บิน”

ถูกจัดขึ้นเป็นประจำในทุกปี มีอยู่ 3 โซนหลักๆ ด้วยกัน Sun Island, Ice and Snow World and Zhaolin Park **(ซึ่งกำหนดการจัดงานในปีนี้ เปิดให้เข้าชมได้ตั้งแต่ประมาณวันที่ 18 ธันวาคม 2024 – 28 กุมภาพันธ์ 2025 หรือจนกว่าหิมะจะละลาย *กำหนดการอาจจะมีการเปลี่ยนแปลง*)**

นำท่านชมความยิ่งใหญ่ของงานฤดูหนาวระดับโลก **เทศกาลแกะสลักหิมะ และน้ำแข็งแห่งเมืองฮาร์บิน** ใน 1 ปีจะจัดขึ้นเพียงครั้งเดียวเท่านั้น แต่กลับสามารถดึงดูดนักท่องเที่ยวจากทั่วโลกได้มากมาย ถ่ายรูปกับประติมากรรมน้ำแข็งสุดอลังการที่ถูกแกะสลักโดยช่างฝีมือดีจากทั่วทุกมุมโลก โดยนำก้อนน้ำแข็งหลายหมื่นก้อนมาแกะสลักเพื่อประกอบเป็นรูปร่างต่างๆ จนกลายเป็นเมืองที่เหมือนหลุดออกมาจากเทพนิยาย มีปราสาทขนาดใหญ่สวยงามตระการตา ยามค่ำคืนจะเปิดไฟสีล้วนสวยงาม นอกจากถ่ายรูปสวยๆ ยังมีกิจกรรมอื่นๆ ที่น่าสนใจมากมาย เช่น นั่งรถม้าเที่ยวชมรอบๆ การเล่นสไลด์เดอร์น้ำแข็ง การเล่นกระดานลื่นน้ำแข็ง ถอดเสื้อผ้าว่ายน้ำในสระน้ำท่ามกลางอากาศติดลบมากกว่า -20 องศา การเล่นไอซ์สเกด การเดินเข้าชมถ้ำน้ำแข็ง เป็นต้น



**ALL ABOUT
JOURNEY**

บริษัท ออล ออาร์ท เจอร์นีย์ จำกัด

5/1800 หมู่บ้านประชาชน ซอย 16 ถนนสามัคคี ตำบลบางตลาด อำเภอปากเกร็ด จังหวัดนนทบุรี 11120

โทร. 0 2980 0203, 0 2980 0204 Fax: 0 2980 2202

Hot Line: 08 1929 9293  www.facebook.com/allaboutjourneytour  @aajtour

e-mail: tour.aaj@gmail.com, Web Site: www.allabout-journey.com



ภายในงานยังประกอบไปด้วยกิจกรรมต่างๆ มากมาย อาทิ การแข่งขันแกะสลักน้ำแข็ง การแข่งขันแกะสลักหิมะ การตกปลาในฤดูหนาว กีฬาฤดูหนาว กิจกรรมฤดูหนาว การเฉลิมฉลองขบวนพาเหรด การแสดงโคมน้ำแข็ง เลื่อนหิมะ เรือใบน้ำแข็ง ลากเลื่อน สกีก่อนน้ำแข็ง ฟุตบอลน้ำแข็ง สปีดสเก็ต สกีข้ามทุ่ง การแข่งขันสกีอัลไพน์ การว่ายน้ำ การแสดงศิลปะภาพยนตร์น้ำแข็งและหิมะ นิทรรศการภาพวาด การแสดงอักษรวิจิตร นิทรรศการภาพถ่าย การแสดงดนตรีและเต้นรำพื้นบ้าน พิธีแต่งงานบนน้ำแข็ง กิจกรรมกีฬาระดับชาติ หรือนานาชาติทุกประเภท เป็นต้น

**เย็น
พักที่**

**๑๐ บริการอาหารเย็น ณ กัสดาคาร
YAYUE HOTEL หรือระดับเทียบเท่า ★★★★★**

วันที่เจ็ด สนามบินฮาร์บินไทเปิง • สนามบินช่างไห่ผู่ตง • สนามบินสุวรรณภูมิ กรุงเทพฯ

๑๐ (เช้า/-/-)

เช้า ๑๐ บริการอาหารเช้า ณ ห้องอาหารโรงแรม หรือแบบ **BOXSET**

ได้เวลาสมควร นำท่านเดินทางสู่สนามบิน

- 11.10 น.** ออกเดินทางสู่ **เมืองเซียงไฮ้ ประเทศจีน** โดยเที่ยวบิน **CA8572 (บริการอาหารบนเครื่อง)**
- 14.25 น.** เดินทางถึง **สนามบินช่างไห่ผู่ตง (รอดต่อเครื่อง)**
- 21.20 น.** ออกเดินทางสู่ **กรุงเทพฯ** โดยเที่ยวบิน **CA805 (บริการอาหารบนเครื่อง)**
- 00.40 น.** เดินทางถึง **สนามบินสุวรรณภูมิ** โดยสวัสดิภาพ พร้อมความประทับใจไม่รู้ลืม

ค่าทิปคนขับรถ และมัคคุเทศก์ท้องถิ่น
ท่านละ 1,500 บาท/ทริป/ลูกทัวร์ 1 ท่าน

** ทิปหัวหน้าทัวร์ตามความพึงพอใจในบริการของท่าน **

ราคา INFANT (อายุไม่ถึง 2 ปี บริบูรณ์ ณ
 วันเดินทางกลับ) ท่านละ **10,000** บาท
 อัตรานี้รวมรายการทัวร์ และตั๋วเครื่องบินแล้ว

อัตราค่าบริการและเงื่อนไขรายการท่องเที่ยว

เซียงไฮ้ ฮาร์บิน ยานูลี่ มู่ตันเจียง 7 วัน 5 คืน (CA)

วันเดินทาง	ราคาผู้ใหญ่ พัก 2-3 ท่าน	ราคาทัวร์ ไม่รวมตัว เครื่องบิน	พักเดี่ยว (ชำระเพิ่ม)
19 – 25 ธันวาคม 2567	46,999	41,999	10,000
09 – 15 มกราคม 2568	48,999	43,999	10,000
14 – 20 กุมภาพันธ์ 2568	49,999	44,999	10,000
21 – 27 กุมภาพันธ์ 2568	49,999	44,999	10,000

โปรดอ่านอย่างละเอียด:

- เนื่องจากห้องพักของโรงแรมในประเทศจีนนั้น มีห้องพักประเภท DOUBLE ROOM (DBL) ค่อนข้างจำกัด หากลูกค้ามีความประสงค์จะพักห้องประเภทนี้ กรุณาแจ้งเจ้าหน้าที่ล่วงหน้าก่อนทำการจองเท่านั้น
- บริษัทฯ จะยึดประเภทห้องพักตามใบจองจากบริษัทเอเจนซี่ที่ท่านทำการจองทัวร์มาเท่านั้น หากมีการปรับเปลี่ยนห้องพักในระยะเวลาใกล้วันเดินทาง บริษัทฯ ขอสงวนสิทธิ์เปลี่ยนแปลงประเภทห้องพัก หรือเรียกเก็บค่าใช้จ่ายเพิ่มเติม
- โรงแรมที่ระบุในรายการทัวร์เป็นเพียงโรงแรมที่นำเสนอเบื้องต้นเท่านั้น ซึ่งอาจจะมีการเปลี่ยนแปลง แต่โรงแรมที่เข้าพักจะเป็นระดับเดียวกันเท่านั้น ตามมาตรฐานโรงแรมประเทศจีน
- โปรแกรมที่มีการเดินทางด้วยรถไฟความเร็วสูงอาจจะมีการปรับเปลี่ยนเวลาหรือสถานีปลายทาง กรณีเปลี่ยนแปลงคนเดินทางจะต้องทำการออกตั๋วรถไฟความเร็วสูงใหม่เท่านั้น ไม่สามารถเปลี่ยนแปลงชื่อผู้เดินทางได้ทุกกรณี
- หากเป็นเที่ยวบินแบบเหมาลำ (Charter Flight) กรณียกเลิกการเดินทางไม่สามารถคืนค่าตั๋วเครื่องบินได้ทุกกรณี
- ที่พักในหมู่บ้านหิมะจะเป็นประเภทโฮมสเตย์ขนาดเล็ก หากเกิดเหตุสุดวิสัยไม่สามารถเข้าพักได้ ทางบริษัทฯ จะปรับเปลี่ยนเป็นโรงแรมระดับ 4 ดาว ซึ่งอยู่บริเวณใกล้เคียงหมู่บ้านหิมะทดแทน
- **โปรแกรมทัวร์ไม่รวมค่าวีซ่า ทางบริษัทฯ ขอสงวนสิทธิ์ไม่หักคืนค่าวีซ่าทุกกรณี เนื่องจากทางรัฐบาลไทย-จีนประกาศยกเลิกวีซ่า (ตั้งแต่ 1 มี.ค. 67 เป็นต้นไป) หากมีการเปลี่ยนแปลงจะยึดตามเงื่อนไขท้ายรายการระบุ**
- **ข้อความสำคัญ!** พาสปอร์ตต้องมีอายุการใช้งาน ไม่ต่ำกว่า 6 เดือน นับจากวันที่เดินทางกลับเข้าประเทศไทย และมีหน้าว่างสำหรับลงตราประทับวีซ่า และประทับตราเข้า-ออกประเทศ อย่างน้อย 2 หน้าเต็ม



เงื่อนไขการสำรองที่นั่งและการยกเลิกทัวร์

การจองทัวร์

- กรุณาจองทัวร์ล่วงหน้า ก่อนการเดินทาง พร้อมชำระมัดจำ **15,000** บาท ส่วนที่เหลือชำระทันทีก่อนการเดินทางไม่น้อยกว่า 21 วัน มิฉะนั้นถือว่าท่านยกเลิกการเดินทางโดยอัตโนมัติ (ช่วงเทศกาลกรุณาชำระก่อนเดินทาง 30 วัน)

กรณียกเลิก : จอยกรุ๊ป

- ยกเลิกก่อนการเดินทาง 45 วันขึ้นไป บริษัทฯ จะคืนเงินมัดจำให้ทั้งหมด โดยหักค่าใช้จ่ายที่เกิดขึ้นจริง **ยกเว้นในกรณีวันหยุดเทศกาล, วันหยุดนักขัตฤกษ์ ยกเลิกก่อนการเดินทาง 60 วัน จะคืนเงินมัดจำให้ทั้งหมด โดยหักค่าใช้จ่ายที่เกิดขึ้นจริง** (ค่าใช้จ่ายที่เกิดขึ้นจริง อาทิเช่น ค่าตัวเครื่องบิน ค่าโรงแรม ฯลฯ)
- ยกเลิกการเดินทาง 45 วัน ก่อนการเดินทาง หักค่าทัวร์ 50% จากราคาขาย และหักค่าใช้จ่ายที่เกิดขึ้นจริงทั้งหมดไม่ว่ากรณีใดๆ ทั้งสิ้น (ค่าใช้จ่ายที่เกิดขึ้นจริง อาทิเช่น ค่าตัวเครื่องบิน ค่าโรงแรม ฯลฯ)
- ยกเลิกการเดินทาง 30 วัน ก่อนการเดินทาง บริษัทฯ ขอสงวนสิทธิ์เก็บเงินค่าทัวร์ทั้งหมดไม่ว่ากรณีใด ๆ ทั้งสิ้น

กรณียกเลิก : ตัดกรุ๊ป

- ยกเลิกหรือเลื่อนการเดินทางต้องทำก่อนการเดินทาง 60 วัน บริษัทฯ จะคืนเงินมัดจำให้ทั้งหมด **ยกเว้นในกรณีวันหยุดเทศกาล, วันหยุดนักขัตฤกษ์ ทางบริษัทฯ ขอสงวนสิทธิ์ยึดเงินมัดจำโดยไม่มีเงื่อนไขใดๆทั้งสิ้น**
- ยกเลิกการเดินทางภายใน 60 วัน **ทางบริษัทฯ ขอสงวนสิทธิ์ยึดเงินมัดจำโดยไม่มีเงื่อนไขใดๆทั้งสิ้น**
- ยกเลิกการเดินทางหลังชำระเต็มจำนวน **ทางบริษัทฯ ขอสงวนสิทธิ์เก็บเงินค่าทัวร์ทั้งหมดโดยไม่มีเงื่อนไขใดๆทั้งสิ้น**

กรณีเจ็บป่วย

- กรณีเจ็บป่วย จนไม่สามารถเดินทางได้ ซึ่งจะต้องมีใบรับรองแพทย์จากโรงพยาบาลรับรอง บริษัทฯ จะทำการเลื่อนการเดินทางของท่านไปยังคณะต่อไป แต่ทั้งนี้ท่านจะต้องเสียค่าใช้จ่ายที่ไม่สามารถยกเลิกหรือเลื่อนการเดินทางได้ตามความเป็นจริง
- ในกรณีเจ็บป่วยกะทันหันก่อนล่วงหน้าเพียง 7 วันทำการ ทางบริษัทฯ ขอสงวนสิทธิ์ในการคืนเงินทุกกรณี



กรณีจองทัวร์วันหยุดเทศกาล, วันหยุดนักขัตฤกษ์, วันหยุดยาวต่อเนื่อง และได้มีการแจ้งยกเลิกทัวร์ทางบริษัทฯ ขอสงวนสิทธิ์เก็บค่าทัวร์ทั้งหมด โดยไม่มีเงื่อนไขใดๆ ทั้งสิ้น



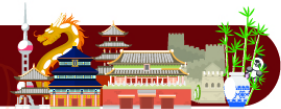
อัตราค่าบริการรวม



- ตัวเครื่องบินไป - กลับพร้อมคนละ (ไม่สามารถสะสมไม่สั้ได้)
- ภาษีน้ำมันและภาษีตัวทุกชนิด (สงวนสิทธิ์เก็บเพิ่มหากสายการบินปรับขึ้นก่อนวันเดินทาง)
- ค่าระวางน้ำหนักกระเป๋า ตามที่สายการบินกำหนด
- ที่พักโรงแรมตามรายการ พักห้องละ 2-3 ท่าน (กรณีที่มีโรงแรมไม่มีห้องพักสำหรับ 3 ท่าน ลูกค้ำจะต้องเพิ่มเงินเป็นห้องพักห้องเดียว)
- มื้ออาหารตามรายการระบุ (สงวนสิทธิ์ในการสลับมื้อหรือเปลี่ยนแปลงเมนูอาหารตามสถานการณ์)
- ค่าน้ำดื่มบนรถวันละ 1 ขวด/ท่าน
- ค่าเข้าชมสถานที่ท่องเที่ยวตามรายการระบุ
- ค่ารถโค้ช รับ-ส่ง สถานที่ท่องเที่ยวตามรายการระบุ
- ประกันอุบัติเหตุวงเงิน 1,000,000 บาท (เป็นไปตามเงื่อนไขตามกรมธรรม์)

*เงื่อนไขประกันการเดินทาง ค่าประกันอุบัติเหตุและค่ารักษาพยาบาล คู่คุ้มครองเฉพาะกรณีที่ได้รับอุบัติเหตุของผู้เดินทาง ระหว่างการเดินทาง ไม่คุ้มครองถึงการสูญเสียทรัพย์สินส่วนตัวและไม่คุ้มครองโรคประจำตัวและปัญหาสุขภาพอื่นๆ

อัตราค่าบริการไม่รวม



- ภาษีมูลค่าเพิ่ม 7% และภาษีหัก ณ ที่จ่าย 3%
- ค่าทำหนังสือเดินทางไทย และค่าธรรมเนียมสำหรับผู้ถือพาสปอร์ตต่างชาติ
- ค่าน้ำหนักกระเป๋าเดินทางในกรณีที่เกิดเกินกว่าสายการบินกำหนด
- ค่าใช้จ่ายส่วนตัว อาทิ อาหารและเครื่องดื่มที่สั่งเพิ่มพิเศษ, โทรศัพท์-โทรสาร, อินเทอร์เน็ต, มินิบาร์, ซักรีดที่ไม่ได้ระบุไว้ในรายการ
- ค่าใช้จ่ายอันเกิดจากความล่าช้าของสายการบิน, อุบัติภัยทางธรรมชาติ, การประท้วง, การจลาจล, การนัดหยุดงาน, การถูกปฏิเสธไม่ให้ออกและเข้าเมืองจากเจ้าหน้าที่ตรวจคนเข้าเมืองและเจ้าหน้าที่กรมแรงงานทั้งที่เมืองไทยและต่างประเทศซึ่งอยู่นอกเหนือความควบคุมของบริษัทฯ
- ค่าทิปไกด์ท้องถิ่น, พนักงานขับรถ รวมทั้งทิป 1,500 บาท/ทริป/ลูกทัวร์ 1 ท่าน
- ค่าใช้จ่ายที่เกี่ยวข้องกับโรค COVID-19 ทุกกรณี
- ค่าวีซ่าท่องเที่ยวเข้าประเทศจีน กรณีทางรัฐบาลจีนประกาศยกเลิกฟรีวีซ่า หรือเดินทางเข้าประเทศจีนเกิน 180 วัน/ปี ทั้งนี้ขึ้นอยู่กับประกาศของทางรัฐบาลจีนเป็นหลัก
- ค่าดำเนินการวีซ่าจีนสำหรับชาวต่างชาติที่ไม่ได้รับการยกเว้นวีซ่า ผู้เดินทางต้องเป็นผู้ดำเนินการยื่นวีซ่าด้วยตนเอง และชำระค่าธรรมเนียมวีซ่าจีนสำหรับชาวต่างชาติหรือต่างด้าว

****ทิปหัวหน้าทัวร์ ไม่บังคับ ขึ้นอยู่กับความพึงพอใจของท่าน****



กรณีที่ท่านต้องออกตัวภายใน เช่น (ตัวเครื่องบิน, ตัวรถทัวร์, ตัวรถไฟ) กรุณาสอบถามที่เจ้าหน้าที่ทุกครั้ง ก่อนทำการออกตัว เนื่องจากสายการบินอาจมีการปรับเปลี่ยนไฟล์กบิน หรือเวลาบินโดยไม่ได้แจ้งให้ทราบล่วงหน้า ทางบริษัทฯ จะไม่รับผิดชอบใด ๆ ในกรณี ท่านออกตัวภายในโดยไม่ได้แจ้งให้ทราบและหากไฟล์กบินมีการปรับเปลี่ยนเวลาบินเพราะถือว่าท่านยอมรับในเงื่อนไขดังกล่าว



เงื่อนไขอื่น ๆ

- บริษัทฯ ขอสงวนสิทธิ์ในการเก็บค่าใช้จ่ายทั้งหมด กรณีท่านยกเลิกการเดินทางและมีผลทำให้คณะเดินทางไม่ครบตามจำนวนที่บริษัทฯ กำหนดไว้ (15 ท่านขึ้นไป) เนื่องจากเกิดความเสียหายต่อทางบริษัทฯ และผู้เดินทางอื่นที่เดินทางในคณะเดียวกัน บริษัทฯ ต้องนำไปชำระค่าเสียหายต่าง ๆ ที่เกิดจากการยกเลิกของท่าน
- กรณีที่ท่านต้องออกตัวภายใน เช่น (ตัวเครื่องบิน, ตัวรถทัวร์, ตัวรถไฟ) กรุณาสอบถามที่เจ้าหน้าที่ทุกครั้งก่อนทำการออกตัว เนื่องจากสายการบินอาจมีการเปลี่ยนแปลงพลับบิน หรือเวลาบิน โดยไม่ได้แจ้งให้ทราบล่วงหน้า ทางบริษัทฯ จะไม่รับผิดชอบใดๆ ในกรณี ถ้าท่านออกตัวภายในโดยไม่แจ้งให้ทราบและหากพลับบินมีการปรับเปลี่ยนเวลาบินเพราะถือว่าท่านยอมรับในเงื่อนไขดังกล่าว
- กรณีผู้เดินทางที่ต้องการความช่วยเหลือเป็นพิเศษ เช่น การขอใช้วีลแชร์ที่สนามบิน กรุณาแจ้งบริษัทฯ อย่างน้อย 7 วัน ก่อนการเดินทาง หรือเริ่มตั้งแต่ท่านจองทัวร์ มิฉะนั้นทางบริษัทฯ ไม่สามารถจัดการได้ล่วงหน้า ทางบริษัทฯ ขอสงวนสิทธิ์ในการเรียกเก็บค่าใช้จ่ายตามจริงที่เกิดขึ้นกับผู้เดินทาง (ถ้ามี)
- กรณีท่านเป็นอิสลาม ไม่สามารถทานอาหารบางประเภทได้ โปรดระบุให้ชัดเจนก่อนทำการจอง กรณีแจ้งล่วงหน้าก่อนเดินทางกะทันหัน อาจมีค่าใช้จ่ายเพิ่มเติม
- กรณีใช้หนังสือเดินทางราชการ (เล่มน้ำเงิน) เดินทางเพื่อการท่องเที่ยวเกี่ยวกับคณะทัวร์ หากท่านถูกปฏิเสธในการเข้า - ออกประเทศใดๆ ก็ตาม ทางบริษัทฯ ขอสงวนสิทธิ์ไม่คืนค่าทัวร์และรับผิดชอบใดๆ ทั้งสิ้น
- เมื่อท่านได้ชำระเงินมัดจำหรือทั้งหมด ทางบริษัทฯ จะถือว่าท่านรับทราบและยอมรับในเงื่อนไขต่างๆ ของบริษัทฯ ที่ได้ระบุไว้ในรายการทัวร์ทั้งหมด

โรงแรมที่พัก

- เนื่องจากห้องพักของโรงแรมในประเทศจีนนั้น มีห้องพักประเภท DOUBLE BED (DBL) ค่อนข้างจำกัด หากลูกค้ามีความประสงค์จะพักห้องประเภทนี้ ควรแจ้งเจ้าหน้าที่ล่วงหน้าก่อนทำการจอง บริษัทฯ จะยึดประเภทห้องพักตามใบจองจากบริษัทเอเจนซีที่ท่านทำการจองทัวร์มาเท่านั้น หากมีการปรับเปลี่ยนห้องพักในระยะเวลาใกล้วันเดินทาง บริษัทฯ ขอสงวนสิทธิ์เปลี่ยนแปลงประเภทห้องพักโรงแรมที่ระบุในรายการทัวร์ เป็นเพียงโรงแรมที่นำเสนอเบื้องต้นเท่านั้น ซึ่งอาจจะมีการเปลี่ยนแปลง แต่โรงแรมที่เข้าพักจะเป็นโรงแรมระดับเดียวกันเท่านั้น (มาตรฐานประเทศจีน)

อาหาร

- อาหารท้องถิ่นของประเทศจีน ชาวจีนนิยมรับประทานทั้งผัก และเนื้อสัตว์เป็นอาหารหลักๆ กัน ส่วนอาหารประเภทข้าวแกงก็จะออกมาในรูปแบบของซาลาเปา หรือหมั่นโถว (ซาลาเปาไม่มีไส้)

**** หากมีปัญหาเรื่องอาหาร อาทิ มุสลิมไม่ทานเนื้อหมู หรือไม่ทานเนื้อสัตว์ต่างๆ (โปรดระบุ) ทานอาหารเจ ทานอาหารมังสวิรัต หรือแพ้อาหารต่างๆ โปรดแจ้งอย่างละเอียด ****



รายละเอียดเพิ่มเติม

- บริษัทฯ มีสิทธิ์ในการเปลี่ยนแปลงโปรแกรมทัวร์ในกรณีที่เกิดเหตุสุดวิสัยจนไม่อาจแก้ไขได้
- เที่ยวบิน, ราคาและรายการท่องเที่ยว สามารถเปลี่ยนแปลงได้ตามความเหมาะสมโดยคำนึงถึงผลประโยชน์ของผู้เดินทางเป็นสำคัญ
- หนังสือเดินทางต้องมีอายุการใช้งานเหลือไม่น้อยกว่า 6 เดือน และบริษัทฯ รับผิดชอบเฉพาะผู้มีจุดประสงค์เดินทางเพื่อท่องเที่ยวเท่านั้น (หนังสือเดินทางต้องมีอายุเหลือใช้งานไม่น้อยกว่า 6 เดือน บริษัทฯ ไม่รับผิดชอบหากอายุเหลือไม่ถึงและไม่สามารถเดินทางได้)
- ทางบริษัทฯ จะไม่รับผิดชอบใดๆ ทั้งสิ้น หากเกิดความล่าช้าของสายการบิน, สายการบินยกเลิกบิน, การประท้วง, การนัดหยุดงาน, การก่อกวนหรือกรณีท่านถูกปฏิเสธการเข้าหรือออกเมืองจากเจ้าหน้าที่ตรวจคนเข้าเมือง หรือ เจ้าหน้าที่กรมแรงงานทั้งจากไทยและต่างประเทศซึ่งอยู่นอกเหนือความรับผิดชอบของบริษัทฯ หรือเหตุภัยพิบัติทางธรรมชาติ (ซึ่งลูกค้าจะต้องยอมรับในเงื่อนไขในกรณีที่เกิดเหตุสุดวิสัย ซึ่งอาจจะปรับเปลี่ยนโปรแกรมตามความเหมาะสม)
- ทางบริษัทฯ จะไม่รับผิดชอบใดๆ ทั้งสิ้น หากผู้เดินทางประสบเหตุสภาวะฉุกเฉินจากโรคประจำตัว ซึ่งไม่ได้เกิดจากอุบัติเหตุ ในรายการท่องเที่ยว (ซึ่งลูกค้าจะต้องยอมรับในเงื่อนไขในกรณีที่เกิดเหตุสุดวิสัย ซึ่งอยู่นอกเหนือความรับผิดชอบของบริษัทฯ)
- ทางบริษัทฯ จะไม่รับผิดชอบใดๆ ทั้งสิ้น หากท่านใช้บริการของทางบริษัทฯ ไม่ครบ อาทิ ไม่เที่ยวบางรายการ, ไม่ทานอาหารบางมื้อ, เพราะค่าใช้จ่ายทุกอย่างทางบริษัทฯ ได้ชำระค่าใช้จ่ายให้ตัวแทนต่างประเทศแบบเหมาจ่ายขาด ก่อนเดินทางเรียบร้อยแล้ว เป็นการชำระเหมาขาด
- ทางบริษัทฯ จะไม่รับผิดชอบใดๆ ทั้งสิ้น หากเกิดสิ่งของสูญหายจากการโจรกรรมและหรือเกิดอุบัติเหตุที่เกิดจากความประมาทของนักท่องเที่ยวเองหรือในกรณีที่กระเป๋าเกิดสูญหายหรือชำรุดจากสายการบิน
- กรณีที่การตรวจคนเข้าเมืองทั้งที่กรุงเทพฯ และในต่างประเทศปฏิเสธมิให้เดินทางออกหรือเข้าประเทศที่ระบุไว้ในรายการเดินทาง บริษัทฯ ขอสงวนสิทธิ์ที่จะไม่คืนค่าบริการไม่ว่ากรณีใดๆ ทั้งสิ้น
- ตัวเครื่องบินเป็นตั๋วราคาพิเศษ กรณีที่ท่านไม่เดินทางพร้อมคณะไม่สามารถนำมาเลื่อนวันหรือคืนเงินและไม่สามารถเปลี่ยนชื่อได้ หากมีการปรับราคาบัตรโดยสารสูงขึ้น ตามอัตราค่าน้ำมันหรือค่าเงินแลกเปลี่ยน ทางบริษัทฯ ขอสงวนสิทธิ์ปรับราคาตั๋วดังกล่าว
- เมื่อท่านตกลงชำระเงินไม่ว่าทั้งหมดหรือบางส่วนผ่านตัวแทนของบริษัทฯ หรือชำระโดยตรงกับทางบริษัทฯ ทางบริษัทฯ จะถือว่าท่านได้ยอมรับในเงื่อนไขข้อตกลงต่างๆ ที่ได้ระบุไว้ข้างต้นนี้แล้วทั้งหมด
- กรู๊ปที่เดินทางช่วงวันหยุดหรือเทศกาลที่ต้องการันตีมัดจำกับสายการบินหรือผ่านตัวแทนในประเทศหรือต่างประเทศ รวมถึงเที่ยวบินพิเศษ เช่น Charter Flight, Extra Flight จะไม่มีการคืนเงินมัดจำหรือค่าทัวร์ทั้งหมด
- ในกรณีของ PASSPORT นั้น จะต้องไม่มีการชำรุด เปียกน้ำ การขีดเขียนรูปต่างๆ หรือแม้กระทั่งตราปั๊มลายการ์ตูน ที่ไม่ใช่การประทับตราอย่างเป็นทางการของตม. กรุณาตรวจสอบ PASSPORT ของท่านก่อนการเดินทางทุกครั้ง หาก ตม.ปฏิเสธการเข้า-ออกเมืองของท่าน ทางบริษัทฯ จะไม่รับผิดชอบใดๆ ทั้งสิ้น
- กรณีมี "คดีความ" ที่ไม่อนุญาตให้ท่านเดินทางออกนอกประเทศได้ โปรดทำการตรวจสอบก่อนการจองทัวร์ว่าท่านสามารถเดินทางออกนอกประเทศได้หรือไม่ ถ้าไม่สามารถเดินทางได้ ซึ่งเป็นสิ่งที่อยู่นอกเหนือการควบคุมของบริษัทฯ ทางบริษัทฯ จะไม่รับผิดชอบใดๆ ทั้งสิ้น
- กรณี "หญิงตั้งครรภ์" ท่านจะต้องมีใบรับรองแพทย์ ระบุชัดเจนว่าสามารถเดินทางออกนอกประเทศได้ รวมถึงรายละเอียดอายุครรภ์ที่ชัดเจน สิ่งนี้อยู่นอกเหนือการควบคุมของบริษัทฯ ทางบริษัทฯ จะไม่รับผิดชอบใดๆ ทั้งสิ้น
- ภาพที่ใช้เพื่อการโฆษณาเท่านั้น



ก่อนตัดสินใจจองทัวร์ควรอ่านเงื่อนไขการเดินทางและรายการทัวร์อย่างละเอียด
ทุกหน้าอย่างถี่ถ้วนแล้วจึงมัดจำเพื่อประโยชน์ของท่านเอง



โปรดทราบ

1. กรุณาชำระค่ามัดจำทัวร์และเงินส่วนที่เหลือในเวลาที่เราที่กำหนด **หากลูกค้าไม่ชำระตามกำหนดระบบจะตัดชื่อลูกค้ากรูปรันนั้นออกโดยอัตโนมัติ**เพื่อเปิดโอกาสให้ลูกค้าท่านอื่นที่รอคิวอยู่ โดยถือว่าลูกค้ายกเลิกการเดินทางตามเงื่อนไขท้ายโปรแกรมทัวร์
2. ในกรณีที่เกิดเหตุใดๆจนทำให้ลูกค้าไม่สามารถออกเดินทางได้ เช่น มีลูกค้ากลุ่มใหญ่ยกเลิกการเดินทางกระทันหัน ภัยธรรมชาติ เทียวมินถูกยกเลิก ฯลฯ บริษัทฯจะพยายามหาโปรแกรมทัวร์อื่นในราคาและช่วงเวลาใกล้เคียงกันทดแทน ทั้งนี้ลูกค้าทราบและเข้าใจดีว่าเหตุการณ์ดังกล่าวถือเป็นเหตุสุดวิสัย และเชื่อมั่นว่าบริษัทฯได้พยายามอย่างสุดความสามารถในการหาโปรแกรมทดแทนดังกล่าวแล้ว
ดังนั้น **ลูกค้าจะไม่ยกเหตุนี้มาเป็นข้อเรียกร้องใดๆกับบริษัทฯ** หากลูกค้าประสงค์รับเงินคืน บริษัทฯยินดีคืนเงินตามเงื่อนไขท้ายโปรแกรมทัวร์
3. กรณีลูกค้ายกเลิกการเดินทางแล้วส่งผลให้ทั้งกรูปรอออกเดินทางไม่ได้ บริษัทฯขอสงวนสิทธิไม่คืนเงินทั้งหมดในทุกกรณี
4. การยื่นขอวีซ่าแบบกรุปจะใช้เวลานานกว่าการยื่นขอวีซ่าแบบเดี่ยวมาก บ่อยครั้งที่ลูกค้าจะทราบผลวีซ่าก่อนการเดินทางเพียง 1 วัน (ขึ้นอยู่กับความครบถ้วนรวดเร็วในการยื่นเอกสารของลูกค้าแต่ละกรุป และปริมาณงานในช่วงนั้นๆของสถานทูต) ซึ่งหมายความว่าลูกค้าอาจจะต้องชำระค่าทัวร์ทั้งหมดก่อนจะทราบผลวีซ่า
เพื่อป้องกันปัญหาดังกล่าว **บริษัทฯขอแนะนำให้ลูกค้าสละเวลาไปยื่นวีซ่าเดี่ยว**เพื่อจะได้ทราบผลวีซ่าอย่างรวดเร็วก่อนชำระค่าทัวร์ กรุณาแจ้งความประสงค์ยื่นวีซ่าเดียวกับเจ้าหน้าที่ทันที
5. ในการขอวีซ่า กรุณายื่นเอกสารตามชนิดและเงื่อนไขที่กำหนดอย่างเคร่งครัด หากลูกค้าไม่ปฏิบัติตามและวีซ่าไม่ผ่าน บริษัทฯจะถือว่าลูกค้ายกเลิกการเดินทางตามเงื่อนไขท้ายโปรแกรมทัวร์
6. ในการยื่นวีซ่าที่สถานทูต บริษัทฯจะจัดเจ้าหน้าที่เพื่ออำนวยความสะดวกกรุปละ 1 คน
7. การพิจารณาอนุมัติวีซ่าทุกขั้นตอน เป็นเอกสิทธิ์ของสถานทูตโดยจะไม่มีกรณีขี้นแจ้งเหตุผลและจะไม่คืนค่าวีซ่าในทุกกรณี หากวีซ่าไม่ผ่านบริษัทฯจะถือว่าลูกค้ายกเลิกการเดินทางตามเงื่อนไขท้ายโปรแกรมทัวร์
8. กรณีสายการบินปฏิเสธการออกตั๋วให้ลูกค้าเป็นรายบุคคลไม่ว่าในกรณีใด บริษัทฯจะถือว่าลูกค้าท่านนั้นยกเลิกการเดินทางตามเงื่อนไขท้ายโปรแกรม
9. การอนุญาตให้เข้า-ออกประเทศ เป็นเอกสิทธิ์ของเจ้าหน้าที่ตรวจคนเข้าเมือง และจะไม่มีกรณีขี้นแจ้งเหตุผล หากลูกค้าไม่ได้รับอนุญาตให้เข้า-ออกประเทศ บริษัทฯถือว่าลูกค้ายกเลิกการเดินทางตามเงื่อนไขท้ายโปรแกรมทัวร์
10. หากลูกค้าไม่ใช้หรือไม่สามารถใช้บริการใดๆที่จัดไว้ในโปรแกรมทัวร์ บริษัทฯถือว่าลูกค้าสมัครใจสละสิทธิในการใช้บริการนั้นๆและจะไม่มีการคืนเงิน
11. **บริษัทฯ ขอเรียนว่า ผู้จัดทัวร์สงวนสิทธิยกเลิกหรือเลื่อนการเดินทางหากจำนวนผู้เดินทางไม่ถึงจำนวนขั้นต่ำที่ผู้จัดทัวร์กำหนดไว้ และ/หรือ ด้วยเหตุสุดวิสัยใดๆตามนโยบายของผู้จัดทัวร์** ทั้งนี้ในปัจจุบัน ผู้จัดทัวร์บางรายไม่มีนโยบายคืนเงินให้ลูกค้าในทุกกรณี **ลูกค้าทำได้เพียงเลื่อนวันเดินทางเท่านั้น** กรุณาสอบถามบริษัทฯก่อนตัดสินใจซื้อทัวร์โปรแกรมนี้
12. เนื่องจากในปัจจุบัน พบปัญหากระเป๋าเดินทางสูญหายหรือล่าช้าบ่อยครั้ง บริษัทฯขอแนะนำให้ลูกค้าลดความเสี่ยงโดยแบ่งสัมภาระและของใช้จำเป็นส่วนหนึ่งแยกไว้ในกระเป๋าอีกใบหนึ่งเพื่อโหลด หรือ ถูขึ้นเครื่อง (กรณีถือขึ้นเครื่อง ต้องปฏิบัติตามเงื่อนไขที่สายการบินกำหนด) และ/หรือ ซื้อประกันกรณีกระเป๋าเดินทางสูญหายหรือล่าช้า หากกระเป๋าเดินทางสูญหายอาจต้องใช้เวลาหลายเดือนในการเรียกร้องความรับผิดชอบจากสายการบิน และที่สำคัญ ลูกค้าอาจไม่สามารถซื้อเสื้อผ้าและของใช้ส่วนตัวได้ในบางสถานที่
13. โดยปกติ โปรแกรมทัวร์จะรวมกรมธรรม์ประกันชีวิตและประกันอุบัติเหตุไว้แล้ว แต่**ไม่ครอบคลุมถึงการประกันสุขภาพทุกกรณี** เช่น ท้องเสีย แพ้อาหาร แพ้อากาศ โรคประจำตัว ฯลฯ บริษัทฯขอแนะนำให้ท่านซื้อประกันสุขภาพระหว่างเดินทางไว้เพื่อกรณีฉุกเฉินทางการแพทย์ต่างๆ หากต้องการกรุณาแจ้งความจำนงค์กับเจ้าหน้าที่ทันที
14. โปรแกรมทัวร์นี้บริษัทฯเป็นเพียงตัวแทนขายมิได้เป็นผู้ดำเนินการ ลูกค้าสามารถสอบถามชื่อบริษัทที่เป็นผู้จัดทัวร์โปรแกรมนี้ได้ตลอดเวลา ทั้งนี้ บริษัทฯขอจำกัดความรับผิดชอบใดๆไม่เกินจำนวนเงินที่บริษัทฯได้รับจริงตามหลักฐานทางบัญชีเท่านั้น

บริษัทฯถือว่า ลูกค้าได้อ่านและยอมรับเงื่อนไขต่างๆในโปรแกรมทัวร์นี้โดยตลอดแล้วจึงชำระเงินมัดจำ

สนใจโปรแกรมทัวร์ กรุณาติดต่อเจ้าหน้าที่

Office: 0 2980 0203-4, Hot Line: 08 1929 9293, ID Line : @aajtour ค่ะ