



ALL ABOUT
JOURNEY

บริษัท ออล ออบาท์ เจอร์นีย์ จำกัด

5/1800 หมู่บ้านประชาชื่น ซอย 16 ถนนสามัคคี ตำบลบางตลาด อำเภอปากเกร็ด จังหวัดนนทบุรี 11120

โทร. 0 2980 0203, 0 2980 0204 Fax: 0 2980 2202

Hot Line: 08 1929 9293 www.facebook.com/allaboutjourneytour @aajtour

e-mail: tour.aaj@gmail.com, Web Site: www.allabout-journey.com

Code: IB06-NOR-Aurora-BT-SNV05_TG-11Feb2025-A241018

BT-SNV05_TG

10 วัน | 7 คืน

เข้าสติกโฮล์ม
ออกออสโล

มหัศจรรย์

AURORA NORWAY

LOFOTEN • TROMSO • NORTH CAPE

นอนเรือสำราญ
HAVILA
ลำแสงเหนือ

**รวมทุกอย่าง!!
ไม่ต้องจ่ายหนัก**

วีซ่า ทิปท้องถิ่น ค่าประกันโรงแรม หิ้วหน้าทัวร์

199,999.-

ราคา
เพียง

ชมแสงเหนือนอร์เวย์ 6 คืน

นอนเรือสำราญหรู Havila Voyage เซ็คอิน North Cape

กิจกรรมครบ นั่งกระเช้า จับปูคิงแคป

เดินทางจ้างแรม 11-20 ก.พ. 2025

บินภายใน
Scandinavian Airlines
สติกโฮล์ม - นรอมโซ - ออสโล

North Cape

Lofoten

ฟรี!!
น้ำหนักกระเป๋า
23 kg.

บินตรง
 THAI
FULL SERVICE

โรงแรม
3-5 ดาว
อาหาร
ครบทุกมื้อ



**ALL ABOUT
JOURNEY**

บริษัท ออล ออบาท์ จอร์นีย์ จำกัด

5/1800 หมู่บ้านประชาชื่น ซอย 16 ถนนสามัคคี ตำบลบางตลาด อำเภอปากเกร็ด จังหวัดนนทบุรี 11120

โทร. 0 2980 0203, 0 2980 0204 Fax: 0 2980 2202

Hot Line: 08 1929 9293  www.facebook.com/allaboutjourneytour  @aajtour

e-mail: tour.aaj@gmail.com, Web Site: www.allabout-journey.com

BEST INTERNATIONAL

มหัศจรรย์ AURORA NORWAY

Tromso - Lofoten - North Cape **10 DAYS & 7 NIGHTS**

ชมแสงเหนือ
นอร์เวย์
6 คืน

อาหารครบทุกมื้อ - โรงแรม 3 - 4 ดาว



บินตรง กรุงเทพฯ-สแกนดิเนเวีย
THAI AIRWAYS
BKK - ARN / OSL - BKK



บินภายในสู่เมืองทรอมโซ นอร์เวย์
Scandinavian Airlines
ARN - TOS / TOS - OSL

11 - 20 กุมภาพันธ์ 2568



สุดพิเศษ !!! นอนพักห้อง SEAVIEW บนเรือสำราญหรู 5 ดาว
จับปู CRAP SAFARI บนเกาะโลโฟเทน พิชิตนอร์ทแคปป์



ALL ABOUT JOURNEY

บริษัท ออล ออาร์ท จอร์นีย์ จำกัด

5/1800 หมู่บ้านประชาชน ซอย 16 ถนนสามัคคี ตำบลบางตลาด อำเภอปากเกร็ด จังหวัดนนทบุรี 11120

โทร. 0 2980 0203, 0 2980 0204 Fax: 0 2980 2202

Hot Line: 08 1929 9293 www.facebook.com/allaboutjourneytour @aajtour

e-mail: tour.aaj@gmail.com, Web Site: www.allabout-journey.com

วันที่	รายการ	อาหาร			โรงแรม
		เช้า	กลางวัน	เย็น	
1	สนามบินสุวรรณภูมิ ประเทศไทย			✈️	
2	สนามบินสต็อกโฮล์ม อาร์ลันดา ประเทศสวีเดน - เนินเขาฟยัลกาห์น - ศาลาว่าการสต็อกโฮล์ม - เมืองเก่าแกมล่าสแดน - พระราชวังหลวง - สนามบินทรมโซ ประเทศนอร์เวย์	✈️	✓	✓	Thon Hotel Tromso หรือเทียบเท่า
3	เมืองทรมโซ - ย่านใจกลางเมืองทรมโซ - เรือสำราญทรมโซ Havila Voyage Cruise	✓	✓	🚢	Havila Voyage Cruise หรือเทียบเท่า
4	เมืองฮอนนิงสแวง - พิชิตนอร์เคอปปิ - เมืองอัลตา	🚢	✓	✓	Scandic Alta Hotel หรือเทียบเท่า
5	เมืองอัลตา - เมืองทรมโซ - นั่งเคเบิลคาร์สู้อยอดเขาสโตรสไตเนิน	✓	✓	✓	Thon Hotel Tromso หรือเทียบเท่า
6	เมืองทรมโซ - เมืองนาวิด - POLAR PARK - เกะโลโฟเทน - หมู่บ้านสแควมซุนด์	✓	✓	✓	Live Lofoten Hotel หรือเทียบเท่า
7	เกาะโลโฟเทน - หมู่บ้านสแควมซุนด์ Crab Safari - หมู่บ้านรินน์ - หมู่บ้านฮันนอย - หมู่บ้านโอ - เมืองทรมโซ	✓	✓	✓	Thon Hotel Tromso หรือเทียบเท่า
8	เมืองทรมโซ - สนามบินทรมโซ - สนามบินออสโล - เมืองออสโล	✓	✓	✓	Scandic Hotel Oslo หรือเทียบเท่า
9	เมืองออสโล - สวนประติมากรรมวิกเกอร์แลนด์ - ออสโล โอเปร่าเฮาส์ - พระราชวังหลวงออสโล - สนามบินออสโล ประเทศนอร์เวย์	✓	✈️	✈️	
10	สนามบินสุวรรณภูมิ ประเทศไทย	✈️			

รายการท่องเที่ยวอาจมีการเปลี่ยนแปลงตามความเหมาะสม โดยดูสถานการณ์หน้างานเป็นหลัก แต่จะเก็บที่เที่ยวครบทุกรายการ

อัตราค่าบริการ

มหัศจรรย์ แสงเหนือออร์เวย์ โลโฟเทน-ทอมโซ-นอร์ธเคปปี 10วัน 7คืน
 โดยสายการบินไทย (TG)

วันเดินทาง	ผู้ใหญ่	ต่ำกว่า 12 ปี พักกับผู้ใหญ่ 1 ท่าน	ต่ำกว่า 6 ปีพักกับผู้ใหญ่ 2 ท่าน (ไม่เสริมเตียง)	พักเดี่ยวเพิ่ม
11 - 20 กุมภาพันธ์ 2568	199,999	199,999	199,999	+29,000

รายละเอียดเพิ่มเติม	ราคา
กรณีที่มีตัวเครื่องบินแล้วหักออกจากค่าทัวร์	20,000 บาท
ชั้นธุรกิจ Business Class เพิ่มเงินจากราคาเดิม ***กรุณาเช็คกับทางเจ้าหน้าที่ก่อนทำการจองคะ***	110,000-120,000 บาท
*** การันตี 15 ท่านออกเดินทางพร้อมหัวหน้าทัวร์คนไทย ***	

อ. 11 ก.พ. สนามบินสุวรรณภูมิ

22.00 น. พร้อมกันที่ ท่าอากาศยานสุวรรณภูมิชั้น 4 ประตู 2 ROW D เคาน์เตอร์สายการบินไทย THAI AIRWAYS (TG) โดยมีเจ้าหน้าที่อำนวยความสะดวกด้านการเช็คอินให้แก่ทุกท่าน



โปรแกรมการเดินทาง 10 วัน 7 คืน : เดินทางโดย การบินไทย



BKK	→	ARN
เที่ยวบิน	ออก	ถึง
TG960	00.05	06.55

OSL	→	BKK
เที่ยวบิน	ออก	ถึง
TG955	13.20	06.20+1

พ. 12 ก.พ. สนามบินสุวรรณภูมิ - สนามบินสต็อกโฮล์ม อาร์ลันดา ประเทศสวีเดน - เนินเขาฟัลลาทัน - ศาลาว่าการ สต็อกโฮล์ม - เมืองเก่าแกมล่าสแตน - พระราชวังหลวง - สนามบินทรมโซ ประเทศนอร์เวย์ (เช้า - บนเครื่อง เที่ยวบิน - ภัตตาคาร ค่า - ภัตตาคาร)



00.50 น. ออกเดินทางสู่ สนามบินสต็อกโฮล์ม อาร์ลันดา ประเทศสวีเดน โดยเที่ยวบินที่ TG960 (บริการอาหารและเครื่องดื่มบนเครื่อง)

06.35 น. เดินทางถึง สนามบินสต็อกโฮล์ม อาร์ลันดา ประเทศสวีเดน นำคณะผ่านพิธีตรวจคนเข้าเมืองเป็นที่เรียบร้อย พบการต้อนรับอย่างอบอุ่นจากเจ้าหน้าที่

- จุดชมวิวเนินเขาฟัลลาทัน (Fjallgatan Hill) จุดชมวิวที่ดีที่สุด สามารถมองเห็นทิวทัศน์ตัวเมืองของสต็อกโฮล์มได้อย่างดี
- ศาลาว่าการสต็อกโฮล์ม (Stockholm City Hall) ใช้เวลาสร้างถึง 12 ปี สร้างด้วยอิฐแดงกว่า 8 ล้านก้อน และมุงหลังคาด้วยหินโมเสค สร้างเสร็จปี 1911
- เมืองเก่าแกมล่าสแตน (Old Town Gamla Stan) จัดตั้งใจกลางเมืองเก่าแก่และล้ำค่าทางประวัติศาสตร์ย้อนมาตั้งแต่ศตวรรษที่ 13 โนเบลและพิพิธภัณฑ์ไประชันย์
- พระราชวังหลวง (Royal Palace) นำถ่านถ่ายภาพ บริเวณแถบพระราชวังเต็มไปด้วยร้านค้าให้ท่านได้ช้อปปิ้ง ร้านกาแฟ ร้านอาหาร ร้านของขายที่ระลึก



**ALL ABOUT
JOURNEY**

บริษัท ออล ออบาท์ จอร์นีย์ จำกัด

5/1800 หมู่บ้านประชาชื่น ซอย 16 ถนนสามัคคี ตำบลบางตลาด อำเภอปากเกร็ด จังหวัดนนทบุรี 11120

โทร. 0 2980 0203, 0 2980 0204 Fax: 0 2980 2202

Hot Line: 08 1929 9293  www.facebook.com/allaboutjourneytour  @aajtour

e-mail: tour.aaj@gmail.com, Web Site: www.allabout-journey.com

โปรแกรมการเดินทาง 10 วัน 7 คืน : เดินทางโดยสายการบินสแกนดิเนเวียนแอร์ไลน์ (บินภายใน)			SAS
ARN	→		TOS
เที่ยวบิน	ออก		ถึง
SK1492	17.00		18.55

นำนักกระเป๋าสายการบินภายใน 23 กก. โดยท่านต้องคำนวณน้ำหนักกระเป๋าสำหรับการเดินทาง หากเกินทางสายการบินจะมีการเรียกเก็บค่าน้ำหนักเพิ่มเติม สายการบินและเวลา ทางบริษัทอาจมีการเปลี่ยนแปลงให้เหมาะสมกับช่วงวันเวลา และสภาพอากาศ

- 15.00 น.** สมควรแก่เวลานำท่านเดินทางเข้าสู่ สนามบินสต็อกโฮล์ม อาร์ลันดา ประเทศสวีเดน
- 17.00 น.** ออกเดินทาง โดยสายการบิน สแกนดิเนเวียนแอร์ไลน์ซิสเต็ม (SK) เที่ยวบินที่ SK1492
- 18.55 น.** เดินทางถึง สนามบินทรอมโซ เมืองทรอมโซ ประเทศนอร์เวย์

ที่พัก **Thon Hotel Tromso หรือเทียบเท่า**

-โรงแรมในรายการทัวร์เป็นโรงแรมที่น่าเสนอ ซึ่งอาจมีการเปลี่ยนแปลงเป็นโรงแรมระดับเทียบเท่ากัน
*ปรากฏการณ์แสงเหนือเป็นการทางธรรมชาติซึ่งขึ้นอยู่กับสภาพอากาศและความปลอดภัยของท้องฟ้า

พฤ. **13 ก.พ. เมืองทรอมโซ – ย่านใจกลางเมืองทรอมโซ – เรือสำราญหรู Havila Voyage Criuse (เช้า – โรงแรม เที่ยง – ภัตตาคาร ค่า – เรือสำราญ)**



เมืองทรอมโซ

เป็นเมืองท่องเที่ยวที่มีชื่อเสียงตั้งอยู่ทางตอนเหนือของประเทศนอร์เวย์ เป็นเมืองที่มีภูมิทัศน์อันสวยงาม มีทะเลเป็นฉากหน้าและภูเขาเป็นฉากหลัง ที่นี้ยังเป็นประตูสู่ขั้วโลกเหนือและศูนย์กลางการสำรวจขั้วโลกเหนืออีกด้วย

- **ย่านใจกลางเมืองทรอมโซ** ให้ท่านได้ชื่นชมความงดงามของสถาปัตยกรรมที่เป็นมรดกทางวัฒนธรรม โดยเฉพาะเหล่าอาคารบ้านไม้เก่าแก่ที่ถูกแต่งแต้มด้วยสีสดใสจุดจูด

นำท่าน ลงเรือสำราญ **Havila Voyage** เส้นทาง **Tromso - Honningsvag**

เรือสำราญลำใหม่สุดหรูหร่า ที่มีชื่อเสียงและความชำนาญในแถบชายฝั่งฟยอร์ดของนอร์เวย์ มาตรฐานการบริการระดับ 5 ดาว

ภายในห้องพักตกแต่งสไตล์นอร์ดิก พร้อมสิ่งอำนวยความสะดวก

ท่านสามารถนั่งชมวิวดตามจุดพักผ่อนบริเวณต่างๆภายในเรือ หรือจากภายในห้องพัก

ภายในเรือมีหลากหลายมุม และสิ่งอำนวยความสะดวกให้ท่าน อาทิ คาเฟ่ ฟิตเนส บาร์ เลานจ์ และ Free Wi-Fi ให้ท่านได้ใช้งาน

การเดินทาง ยามค่ำคืนในวันที่อากาศเปิด ท่านยังสามารถเฝ้าชมแสงเหนือบนเรือ

สุดพิเศษ ห้องพักบนเรือสำราญหุ Seaview Cabin ที่สามารถชมแสงเหนือ ได้จากห้องพักของท่าน

ที่พัก

เรือสำราญ **Havila Voyage** หรือเทียบท่า

-โรงแรมในรายการทัวร์เป็นโรงแรมที่น่าเสนอ ซึ่งอาจมีการเปลี่ยนแปลงเป็นโรงแรมระดับเทียบเท่ากัน

*ปรากฏการณ์แสงเหนือเป็นการทางธรรมชาติซึ่งขึ้นอยู่กับสภาพอากาศและความปลอดภัยของห้องฟ้า



ศ. 14 ก.พ. เมืองฮอนนิงสแวก – พิชิตนอร์ธเคปป์ – เมืองอัลตา (เช้า – เรือสำราญ เที่ยง – ภัตตาคาร ค่า – ภัตตาคาร)



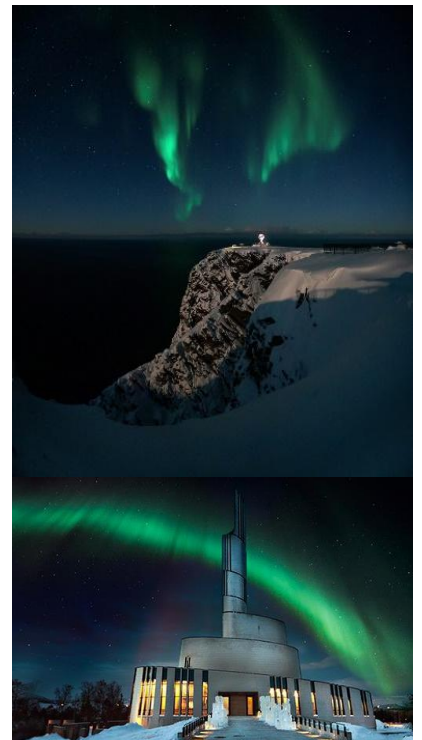
- **เมืองฮอนนิงสแวก (Honningsvåg)** ดินแดนที่อยู่เหนือสุดของโลกทางภาคเหนือของ ประเทศนอร์เวย์ เป็นแคว้นกว้างใหญ่ซึ่งเป็นบริเวณแห่งทะเลน้ำแข็ง (Arctic Circle) เป็นดินแดนแห่งพระอาทิตย์เที่ยงคืน และสถานที่ชมแสงเหนืออันขึ้นชื่อ

พาท่าน พิชิตนอร์ธเคปป์ (North Cape)

แดนสวรรค์แห่งขั้วโลกเหนือ จุดหมายปลายทางด้านการท่องเที่ยวที่สำคัญของคาบสมุทรสแกนดิเนเวีย ซึ่งตั้งอยู่ในประเทศนอร์เวย์

- **เมืองอัลตา (Alta)**

ตั้งอยู่ทางเหนือของนอร์เวย์ ห่างจาก Arctic Circle ราว 375 กิโลเมตร ทำให้ที่นี่มีอากาศหนาวเย็นสุดขั้วในช่วงฤดูหนาวแต่ก็มีอากาศที่อบอุ่นขึ้นมาน้อยในช่วงฤดูร้อน นอกจากการชมแสงเหนือในยามค่ำคืนแล้ว ที่นี่ยังมีงานเทศกาล Finnmarksløpet ซึ่งเป็นการแข่งขันรถลากเลื่อนสุนัขชื่อดังของยุโรปที่จะจัดขึ้นในทุกๆ ปี



ที่พัก **Scandic Alta Hotel** หรือเทียบเท่า

-โรงแรมในรายการทัวร์เป็นโรงแรมที่น่าเสนอ ซึ่งอาจมีการเปลี่ยนแปลงเป็นโรงแรมระดับเทียบเท่ากัน
*ปรากฏการณ์แสงเหนือเป็นการทางธรรมชาติซึ่งขึ้นอยู่กับสภาพอากาศและความปลอดภัยของห้องฟ้า



ส. 15 ก.พ. เมืองอัลตา - เมืองทรอมโซ - นั่งเคเบิลคาร์สู่ยอดเขาสโตรสไตเนิน (เช้า - บน
เครื่องบิน เทียง - ภัตตาคาร ค่า - ภัตตาคาร)



พาท่านเดินทางออกจาก เมืองอัลตา (Alta) สู่ เมืองทรอมโซ (Tromso) (ใช้เวลาเดินทาง 6 ช.ม.
โดยประมาณ)

- **เมืองทรอมโซ (Tromso)**

- นำท่านชม มหาวิหารอาร์คติก (**Arctic Cathedral**)

- มหาวิหารที่สร้างขึ้นในรูปแบบ สถาปัตยกรรมสมัยใหม่ สร้างขึ้นในปี 1965 อีกทั้งยังมีโครงสร้างโดดเด่น ซึ่งได้รับแรงบันดาลใจในการสร้างมาจากสภาพภูมิทัศน์ในแบบภาคเหนือของนอร์เวย์



- นำท่าน นั่งเคเบิลคาร์สู่ยอดเขาสโตรสไตเนิน (**Storsteinen Mountain**)

- เป็นยอดเขาสูงมีจุดชมวิวที่สามารถมองเห็นเมือง ทรอมโซและบริเวณใกล้เคียงที่มีลักษณะเป็นเกาะใหญ่แยกจากกันโดยมีร่องน้ำซึ่งเกิดจาก การกัดเซาะตั้งแต่ยุคน้ำแข็งกลายเป็นฟยอร์ดอยู่โดยรอบให้ท่านได้เก็บภาพความประทับใจของเมืองทรอมโซจากมุมสูง



(หมายเหตุ: ทางบริษัทขอสงวนสิทธิในการเปลี่ยนแปลงรายการ หากสภาพอากาศไม่เอื้ออำนวยต่อการขึ้นกระเช้าสู่ยอดเขา โดยไม่สามารถแจ้งให้ทราบได้ล่วงหน้า)

ที่พัก Thon Hotel Tromso หรือเทียบเท่า

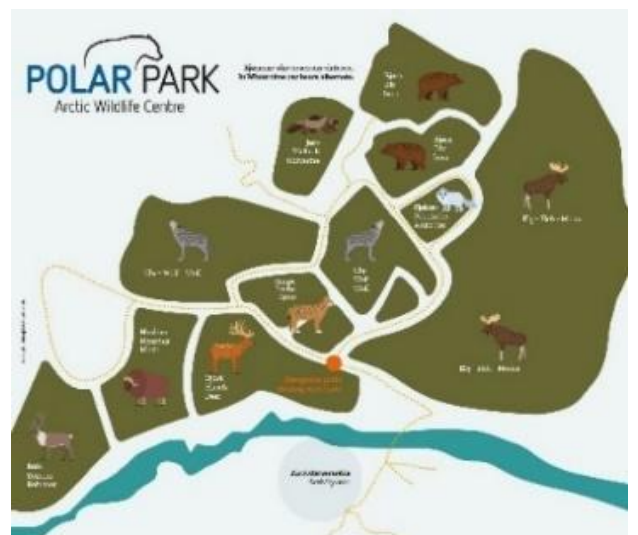
-โรงแรมในรายการทัวร์เป็นโรงแรมที่น่าเสนอ ซึ่งอาจมีการเปลี่ยนแปลงเป็นโรงแรมระดับเทียบเท่ากัน
*ปรากฏการณ์แสงเหนือเป็นการทางธรรมชาติซึ่งขึ้นอยู่กับสภาพอากาศและความปลอดภัยของท้องฟ้า

อา. 16 ก.พ. เมืองทรอมโซ – เมืองนาร์วิก – POLAR PARK – หมู่เกาะโลโฟเทน – หมู่บ้านสแตมซุนด์ (เช้า – โรงแรม เที่ยง – ภัตตาคาร ค่ำ - ภัตตาคาร



- **เมืองนาร์วิก (Narvik)**
เป็นเมืองที่อยู่ทางภาคเหนือของประเทศนอร์เวย์ ซึ่งเป็นสถานที่ท่องเที่ยวยอดนิยมของนักท่องเที่ยวทั้งในและต่างประเทศ นี่เป็นเมืองที่ตั้งอยู่บนชายฝั่งทะเลของทะเลเหนือและมีทิวทัศน์ที่สวยงาม นักท่องเที่ยวสามารถเข้าชมวิวของเทือกเขาสวยงามและทะเลได้ในตัวเมืองนาร์วิก

- **สวนสัตว์ Polar Park**
นอกจากจะเป็นสวนสัตว์ที่อยู่เหนือสุดของโลกแล้ว ยังเป็นศูนย์อนุรักษ์พันธุ์สัตว์ในแถบขั้วโลก และถือว่าเป็นบ้านขนาดใหญ่ของสัตว์สายพันธุ์ใกล้สูญพันธุ์
นำคณะเข้าชม Polar Park
ที่รวบรวมสายพันธุ์ของสัตว์หลากหลายชนิด อาทิ หมี, หมาป่า, แมวป่า Lynx, และรวมถึงไปถึงสัตว์อื่นๆ อีก



หลากสายพันธุ์ อาทิ พวกกวางมูซ, กวางเรนเดียร์, วัว มัสก์อีอกซ์ อีกด้วย

- **หมู่เกาะโลโฟเทน (Lofoten Islands)**

เป็นหมู่เกาะที่ตั้งอยู่ Nordland ทางตอนเหนือของ ประเทศนอร์เวย์

ประกอบไปด้วยเกาะน้อยใหญ่ต่างๆ โดยมีเกาะใหญ่หลักๆ อยู่ด้วยกัน 5 เกาะ ได้แก่ Austvågøy, Gimsøya, Vestvågøy, Flakstadøya, และ Moskenesøya แต่ละเกาะก็จะเชื่อมต่อกันด้วยสะพานเพื่อความสะดวกในการสัญจรไปมา

- **หมู่บ้านสแตมซุนด์ (Stamsund) ใช้เวลาเดินทางโดยประมาณ 30 นาที)**

หมู่บ้านชาวประมงเล็กๆ ตั้งอยู่ทางตอนใต้ของเกาะเวสต์วอกอย (Vestvågøy)

ที่พัก Live Lofoten Hotel หรือเทียบเท่า

-โรงแรมในรายการทัวร์เป็นโรงแรมที่น่าเสนอ ซึ่งอาจมีการเปลี่ยนแปลงเป็นโรงแรมระดับเทียบเท่ากัน

*ปรากฏการณ์แสงเหนือเป็นการทางธรรมชาติซึ่งขึ้นอยู่กับสภาพอากาศและความปลอดภัยของห้องฟ้า

จ. 17 ก.พ. เกาะโลโฟเทน – หมู่บ้านสแตมซุนด์ Crab Safari – หมู่บ้านรีนน – หมู่บ้านฮัม นอย – หมู่บ้านโอ – เมืองทรอมโซ (เช้า – โรงแรม เทียง – ภัตตาคาร ค่า – ภัตตาคาร)



- **หมู่บ้านสแตมซุนด์ กิจกรรมนั่งเรือ Crab Safari by RIB Boat**

ชมความงดงามของเกาะแห่งนี้ พร้อมทั้งทำกิจกรรมจับปูทะเล ซึ่งเป็นที่แรกที่มีการจัดกิจกรรมล่องเรือจับปูทะเลในเกาะโลโฟเทน

ให้ท่านเพลิดเพลินกับการจับปูทะเลบนเกาะโลโฟเทน





- **หมู่บ้านรีเน่ (Reine)**

อยู่ทางตอนใต้ของเกาะ ระหว่างสองข้างทางท่านจะได้เพลิดเพลินกับ ธรรมชาติอันสวยงามแปลกตา ไปตามถนนสาย E10 ซึ่งเป็นถนนเส้นหลักสายเดียวของหมู่เกาะโลโฟเทน ให้ท่านได้เดินเล่นชมเมือง และถ่ายรูปเก็บภาพความประทับใจ

- **หมู่บ้านฮัมมอย (Hamnøy)**

แนวถ่ายภาพกับมุมมหาชน ที่ถ่ายทอดความเป็นลอฟโฟเทนได้ดีที่สุดอีกจุดหนึ่งคือ ภาพหมู่บ้านชาวประมงสีแดง หน้าภูเขาสูงตระหง่าน ตัดกับพื้นน้ำสีฟ้าจากน้ำทะเล



- **หมู่บ้านโอา (Å)**

เป็นหมู่บ้านที่ได้ขึ้นชื่อว่าสวยที่สุดบนหมู่เกาะ LOFOTEN อันเป็นจุดสิ้นสุดของถนนสายหลัก E10 ซึ่งถือว่าเป็นหมู่บ้านที่ได้รับความนิยม อย่างมากจากนักท่องเที่ยว

จากนั้นนำท่านเดินทางสู่ เมืองทรอมโซ (Tromso) (ใช้เวลาเดินทางโดยประมาณ 6 ช.ม.)

ที่พัก

Thon Hotel Tromso หรือเทียบเท่า

-โรงแรมในรายการทัวร์เป็นโรงแรมที่น่าเสนอ ซึ่งอาจมีการเปลี่ยนแปลงเป็นโรงแรมระดับเทียบเท่ากัน

*ปรากฏการณ์แสงเหนือเป็นการทางธรรมชาติซึ่งขึ้นอยู่กับสภาพอากาศและความปลอดภัยของห้องพัก

อ. 18 ก.พ. เมืองทรอมโซ – สนามบินทรอมโซ – สนามบินออสโล – เมืองออสโล (เช้า –
โรงแรม เทียง – ภัตตาคาร คำ – ภัตตาคาร)



- **เมืองทรอมโซ (Tromso)**

เป็นเมืองท่องเที่ยวที่มีชื่อเสียงตั้งอยู่ทางตอนเหนือของประเทศนอร์เวย์
เป็นเมืองที่มีภูมิทัศน์อันสวยงาม มีทะเลเป็นฉากหน้าและภูเขาเป็นฉากหลัง
ที่นี่ยังเป็นประตูสู่ขั้วโลกเหนือและศูนย์กลางการสำรวจขั้วโลกเหนืออีกด้วย

15.00 น. สมควรแก่เวลานำท่านเดินทางเข้าสู่ สนามบินทรอมโซ ประเทศนอร์เวย์

17.00 น. ออกเดินทาง โดยสายการบิน สแกนดิเนเวียนแอร์ไลน์ (SK) เที่ยวบินที่ SK4425

19.00 น. เดินทางถึง สนามบินออสโล ประเทศนอร์เวย์

โปรแกรมการเดินทาง 10 วัน 7 คืน : เดินทางโดยสายการบินสแกนดิเนเวียนแอร์ไลน์ (บินภายใน)			
TOS		OSL	
เที่ยวบิน	ออก	ถึง	
SK4425	17.25	19.30	

นำนักกระเป๋าสายการบินภายใน 23 กก. โดยท่านต้องคำนวณน้ำหนักกระเป๋าสำหรับการเดินทาง หาก
เกินทางสายการบินจะมีการเรียกเก็บค่าน้ำหนักเพิ่มเติม สายการบินและเวลา ทางบริษัทอาจมีการ
เปลี่ยนแปลงให้เหมาะสมกับช่วงวันเวลา และสภาพอากาศ

- **เมืองออสโล (Oslo)**

เป็นเมืองหลวงของประเทศนอร์เวย์ที่มีความสวยงามเป็นอันดับต้นๆ ของโลก

แม้ว่าเมืองออสโลจะมีพื้นที่กว้างขวาง และ เป็นถึงศูนย์กลางเศรษฐกิจของประเทศนอร์เวย์ แต่เชื่อหรือไม่ว่ามีเพียงแค่ 20 เปอร์เซ็นต์ของพื้นที่ในเมืองออสโลเท่านั้น ที่ได้รับการพัฒนา

ในส่วนของพื้นที่อีก 80 เปอร์เซ็นต์ จะเป็นพื้นที่สีเขียว เช่น สวนสาธารณะ, ภูเขา, ป่าสงวน และ ทะเลสาบอีกนับร้อยแห่ง ด้วยเหตุนี้เอง สถานที่เที่ยวของเมืองออสโล จึงเน้นความสวยงามทางธรรมชาติเป็นหลัก

ที่พัก **Scandic Hotel Oslo** หรือเทียบเท่า

-โรงแรมในรายการทัวร์เป็นโรงแรมที่น่าเสนอ ซึ่งอาจมีการเปลี่ยนแปลงเป็นโรงแรมระดับเทียบเท่ากัน
*ปรากฏการณ์แสงเหนือเป็นการทางธรรมชาติซึ่งขึ้นอยู่กับสภาพอากาศและความปลอดภัยของห้องฟ้า

พ. 19 ก.พ. เมืองออสโล – สวนประติมากรรมวิกเกอร์แลนด์ – ออสโลโอเปร่าเฮาส์ – พระราชวังหลวงออสโล – สนามบินออสโล ประเทศนอร์เวย์ - สนามบินสุวรรณภูมิ (เช้า – โรงแรม เทียง – สนามบิน คำ – บนเครื่องบิน)

- **สวนประติมากรรมวิกเกอร์แลนด์ (Vigeland Sculpture Park)**

ตั้งอยู่ในอุทยานฟร็อกเนอร์ Frogner

เป็นสวนประติมากรรมที่ใหญ่ที่สุดในโลก โดดเด่นไปด้วยผลงานรูปแกะสลักหินและรูปหล่อสำริดจำนวนมากกว่า 200 ชิ้นงาน

ที่น่าทึ่งคือ ผลงานทั้งหมดนั้นสร้างสรรค์โดยศิลปิน Gustav Vigeland



- **ออสโลโอเปร่าเฮาส์ (Oslo Opera House)**

สถานที่สำหรับจัดแสดงคอนเสิร์ตโอเปร่าและการแสดงบัลเลต์

เป็นโรงละครแห่งชาติของนอร์เวย์

เป็นศูนย์วัฒนธรรมที่ใหญ่ที่สุดในนอร์เวย์

ตัวอาคารสร้างจากกระจกและหินอ่อนขนาดใหญ่สไตล์โมเดิร์น ได้รับแรงบันดาลใจมาจากภูเขาน้ำแข็ง ออกแบบให้ดูเหมือนธารน้ำแข็งยักษ์ไหลขึ้นมาจากน้ำ และมีสะพานที่ลาดเอียงสีขาวไว้เป็นพื้นที่สาธารณะอีกด้วย

- **พระราชวังหลวงออสโล (Royal Palace)**

ถ่ายรูปด้านหน้าพระราชวังสุดยิ่งใหญ่อายุเกือบ 200 ปี เริ่มก่อสร้างในปี ค.ศ. 1824 เสร็จสมบูรณ์วันที่ 26 เดือนกรกฎาคม ปี ค.ศ.1849 ระยะเวลา 25 ปี

11.20 น. นำท่านเดินทางเข้าสู่ สนามบินออสโล ประเทศนอร์เวย์ เพื่อเดินทางกลับสู่ กรุงเทพฯ มีเวลาให้ท่านได้ทำ TAX REFUND คินภาษีก่อนการเช็คอิน

13.20 น. ออกเดินทางกลับสู่ กรุงเทพฯ ประเทศไทย โดยสายการบินไทย เที่ยวบินที่ **TG955 (บริการอาหารและเครื่องดื่มบนเครื่อง)**

โปรแกรมการเดินทาง 10 วัน 7 คืน : เดินทางโดย การบินไทย							
BKK	→	ARN	OSL	→	BKK		
เที่ยวบิน	ออก	ถึง	เที่ยวบิน	ออก	ถึง		
TG960	00.05	06.55	TG955	13.20	06.20+1		

พ.ศ. 20 ก.พ. สนามบินสุวรรณภูมิ ประเทศไทย

06.20 น. เดินทางถึง สนามบินสุวรรณภูมิ กรุงเทพฯ โดยสวัสดิภาพ พร้อมความประทับใจมิรู้ลืม

หมายเหตุ: โปรแกรมและรายละเอียดของการเดินทางอาจมีการเปลี่ยนแปลงหรือสลับกันได้ตามความเหมาะสมทั้งนี้ขึ้นอยู่กับสถานะอากาศ และเหตุสุดวิสัยต่างๆ ที่ไม่สามารถคาดการณ์ล่วงหน้า เช่น บางสถานที่ในยุโรปอาจปิดในวันอาทิตย์ หรืออาจมีการปิดปรับปรุง หรืออาจทำการจองไม่ได้เนื่องจากต้องรอกรุ๊ปคอนเฟิร์มก่อนทำการจอง หากวันเดินทางตรงกับวันเหล่านี้ โดยทางบริษัทฯ จะคำนึงถึงผลประโยชน์ และความปลอดภัยของผู้ร่วมเดินทางเป็นสำคัญ และขอสงวนสิทธิ์ในการเปลี่ยนโปรแกรมโดยแจ้งให้ท่านทราบล่วงหน้า หากทราบเวลาและสถานที่ที่แน่นอนก่อน



อัตราค่าบริการรวม

- ตัวเครื่องบินชั้นประหยัด Economy Class ไป - กลับ พร้อมกระเป๋า
- ภาษีน้ำมันและภาษีตัวทุกชนิด (สงวนสิทธิ์เก็บเพิ่มหากสายการบินปรับขึ้นก่อนวันเดินทาง)
- ค่าระวางน้ำหนักกระเป๋าไม่เกิน 30 กก.ต่อ 1 ใบ (โหลดได้ท่านละ 1 ใบ) กระเป๋าถือขึ้นเครื่อง Hand Carry 7 กก.ต่อ 1 ใบ
- ที่พักโรงแรมตามรายการ พักห้องละ 2-3 ท่าน (กรณีที่โรงแรมไม่มีห้องพักสำหรับ 3 ท่าน ลูกค้าจะต้องเพิ่มเงินเป็นห้องพักห้องเดียว)
- มีอาหารตามรายการระบุ (สงวนสิทธิ์ในการสลับมือหรือเปลี่ยนแปลงเมนูอาหารตามสถานการณ์)
- ค่าน้ำดื่มบนรถวันละ 1 ขวด/ท่าน
- ค่าเข้าชมสถานที่ท่องเที่ยวตามรายการระบุ
- ค่ารถโค้ช รับ-ส่ง สถานที่ท่องเที่ยวตามรายการระบุ (กฎหมายในยุโรปไม่อนุญาตให้คนขับรถเกิน 12 ชั่วโมงต่อวัน)
- ค่าธรรมเนียมการยื่นวีซ่าเชงเก้น สถานทูตจะไม่คืนค่าวีซ่าให้ท่านไม่ว่าจะผ่านการพิจารณาหรือไม่ก็ตาม (กรณีมีวีซ่าแล้ว จะคืนเงินให้ท่าน 3,500 บาท)
- ค่าทิปไกด์ท้องถิ่นและคนขับรถนำเที่ยวตามรายการ
- ประกันโควิด-19 วงเงินคุ้มครองค่ารักษาพยาบาล 50,000 USD ประกันอุบัติเหตุวงเงิน 2,000,000 บาท (เงื่อนไขตามกรมธรรม์)
- เงื่อนไขประกันการเดินทาง ค่าประกันอุบัติเหตุและค่ารักษาพยาบาล คุ้มครองเฉพาะกรณีที่ได้รับอุบัติเหตุระหว่างการเดินทาง ไม่คุ้มครองถึงการสูญเสียทรัพย์สินส่วนตัวและไม่คุ้มครองโรคประจำตัวและปัญหาสุขภาพอื่น ๆ ของผู้เดินทาง

อัตราค่าบริการไม่รวม

- ภาษีมูลค่าเพิ่ม 7% และภาษีหัก ณ ที่จ่าย 3%
- ค่าทำหนังสือเดินทางไทย และค่าธรรมเนียมสำหรับผู้ถือพาสปอร์ตต่างชาติ
- ค่าน้ำหนักกระเป๋าเดินทางในกรณีที่เกินกว่าสายการบินกำหนด 30 กิโลกรัมต่อท่าน
- ค่าใช้จ่ายส่วนตัว อาทิ อาหารและเครื่องดื่มที่สั่งเพิ่มพิเศษ, โทรศัพท์-โทรสาร, อินเทอร์เน็ต, มินิบาร์, ซักรีดที่ไม่ได้ระบุไว้ในรายการ
- ค่าใช้จ่ายอันเกิดจากความล่าช้าของสายการบิน, อุบัติภัยทางธรรมชาติ, การประท้วง, การจลาจล, การนัดหยุดงาน, การถูกปฏิเสธไม่ให้ออกและเข้าเมืองจากเจ้าหน้าที่ตรวจคนเข้าเมืองและเจ้าหน้าที่กรมแรงงานทั้งที่เมืองไทยและต่างประเทศซึ่งอยู่นอกเหนือความควบคุมของบริษัทฯ
- ค่าบริการพนักงานยกกระเป๋าทุกสถานที่

****ทิปหัวหน้าทัวร์ ไม่บังคับ ขึ้นอยู่กับความพึงพอใจของท่าน****



กรณีที่ท่านต้องออกตัวภายใน เช่น (ตัวเครื่องบิน, ตัวรถทัวร์, ตัวรถไฟ) กรุณาสอบถามที่เจ้าหน้าที่ทุกครั้งก่อนทำการออกตัว เนื่องจากสายการบินอาจมีการปรับเปลี่ยนไฟล์ทบิน หรือเวลาบิน โดยไม่ได้แจ้งให้ทราบล่วงหน้า ทางบริษัทฯ จะไม่รับผิดชอบใด ๆ ในกรณี ถ้าท่านออกตัวภายใน โดยไม่แจ้งให้ทราบและหากไฟล์ทบินมีการปรับเปลี่ยนเวลาบินเพราะถือว่าท่านยอมรับในเงื่อนไขดังกล่าว



โรงแรมที่พัก



- สำหรับห้องพักแบบ 3 เตียง (Triple) มีบริการเฉพาะบางโรงแรมเท่านั้น กรณีเดินทางเป็นหมู่ใหญ่ 3 ท่าน บริษัทฯขอแนะนำให้ท่านเปิดห้องพักเป็นแบบ 2 ห้อง (1 Twin+1 Sgl) ซึ่งท่านจะต้องชำระค่าพักเดี่ยวเพิ่ม เนื่องจากบางโรงแรมอาจจะมี 1 เตียงใหญ่กับเตียงพับเสริมซึ่งไม่สะดวกสบายในการพัก
****กรุณาอ่านเงื่อนไขการจองแบบ 3 ท่านหากลูกค้าพึงพอใจ ทางบริษัทฯจะถือว่าท่านยอมรับในเงื่อนไขของห้องพักดังกล่าว****
- โรงแรมในยุโรปส่วนใหญ่จะเป็นห้องแบบ Twin เตียงเดี่ยว 2 เตียงในห้อง ห้อง Double และส่วนใหญ่ก็จะเป็นลักษณะการนำเตียงมาชิดกันให้เป็น Double หากลูกค้ารีเคสพัก Double ทางบริษัทฯจะไม่รับรองเรื่องห้องให้เนื่องจากระบบการจองแต่ละโรงแรมจะไม่สามารถล็อกห้องพักได้จึงขึ้นอยู่กับการจัดการของทางโรงแรมเป็นหลัก ทั้งนี้ลูกค้าจะต้องยอมรับในเงื่อนไขดังกล่าว
- โรงแรมในยุโรปที่มีลักษณะเป็น Traditional ห้องที่เป็นห้องเดี่ยวอาจมีขนาดกะทัดรัดและไม่มีอ่างอาบน้ำ ซึ่งขึ้นอยู่กับบริการออกแบบของแต่ละโรงแรมนั้นๆ และห้องพักแต่ละห้องอาจมีลักษณะแตกต่างกัน และห้องพักแบบเดี่ยวและคู่ อาจจะไม่ติดกันหรืออยู่คนละชั้น
- กรณีมีการจัดงานประชุมนานาชาติ Trade Fair เป็นผลให้ค่าโรงแรมสูงขึ้นมากและห้องพักในเมืองเต็ม บริษัทฯขอสงวนสิทธิ์ในการปรับเปลี่ยนหรือย้ายเมืองเพื่อให้เกิดความเหมาะสม
- โรงแรมในยุโรปส่วนมากจะไม่มีเครื่องปรับอากาศ เนื่องจากอยู่ในภูมิภาคที่มีอุณหภูมิต่ำ จะมีบริการเครื่องปรับอากาศเฉพาะในฤดูร้อนเท่านั้น
- บางสถานที่ในยุโรปอาจปิดในวันอาทิตย์ หรืออาจมีการปิดปรับปรุงในช่วงฤดูหนาว หากวันเดินทางตรงกับวันเหล่านี้ ทางบริษัทฯ ขอสงวนสิทธิ์ในการเปลี่ยนโปรแกรมโดยแจ้งให้ท่านทราบล่วงหน้า หากทราบเวลาที่แน่นอนก่อนเดินทาง

เงื่อนไขการจองที่นิ่งและการยกเลิกทัวร์



การจองทัวร์

- กรุณาจองทัวร์ล่วงหน้า ก่อนการเดินทาง พร้อมชำระมัดจำ 80,000 บาท ส่วนที่เหลือชำระทันทีก่อนการเดินทางไม่น้อยกว่า 30 วัน มิฉะนั้นถือว่าท่านยกเลิกการเดินทางโดยอัตโนมัติ (ช่วงเทศกาลกรุณาชำระก่อนเดินทาง 45 วัน)

กรณียกเลิก : จอยกรุ๊ป

- ยกเลิกก่อนการเดินทาง 45 วันขึ้นไป บริษัทฯ จะคืนเงินมัดจำให้ทั้งหมด โดยหักค่าใช้จ่ายที่เกิดขึ้นจริง ยกเว้นในกรณีวันหยุดเทศกาล, วันหยุดนักขัตฤกษ์ ยกเลิกก่อนการเดินทาง 60 วัน จะคืนเงินมัดจำให้ทั้งหมด โดยหักค่าใช้จ่ายที่เกิดขึ้นจริง (ค่าใช้จ่ายที่เกิดขึ้นจริง อาทิเช่น ค่าตัวเครื่องบิน ค่าโรงแรม ฯลฯ)
- ยกเลิกการเดินทาง 45 วัน ก่อนการเดินทาง หักค่าทัวร์ 50% จากราคาขาย และหักค่าใช้จ่ายที่เกิดขึ้นจริงทั้งหมดไม่ว่ากรณีใดๆ ทั้งสิ้น (ค่าใช้จ่ายที่เกิดขึ้นจริง อาทิเช่น ค่าตัวเครื่องบิน ค่าโรงแรม ฯลฯ)
- ยกเลิกการเดินทาง 30 วัน ก่อนการเดินทาง บริษัทฯ ขอสงวนสิทธิ์เก็บเงินค่าทัวร์ทั้งหมดไม่ว่ากรณีใด ๆ ทั้งสิ้น

กรณียกเลิก : ตัดกรุ๊ป

- ยกเลิกหรือเลื่อนการเดินทางต้องทำก่อนการเดินทาง 60 วัน บริษัทฯจะคืนเงินมัดจำให้ทั้งหมด ยกเว้นในกรณีวันหยุดเทศกาล, วันหยุดนักขัตฤกษ์ ทางบริษัทฯขอสงวนสิทธิ์ยึดเงินมัดจำโดยไม่มีเงื่อนไขใดๆทั้งสิ้น
- ยกเลิกการเดินทางภายใน 60 วัน ทางบริษัทฯขอสงวนสิทธิ์ยึดเงินมัดจำโดยไม่มีเงื่อนไขใดๆทั้งสิ้น
- ยกเลิกการเดินทางหลังชำระเต็มจำนวน ทางบริษัทฯขอสงวนสิทธิ์เก็บเงินค่าทัวร์ทั้งหมดโดยไม่มีเงื่อนไขใดๆทั้งสิ้น

กรณีเจ็บป่วย

- กรณีเจ็บป่วย จนไม่สามารถเดินทางได้ ซึ่งจะต้องมีใบรับรองแพทย์จากโรงพยาบาลรับรอง บริษัทฯจะทำการเลื่อนการเดินทางของท่านไปยังคณะต่อไป แต่ทั้งนี้ท่านจะต้องเสียค่าใช้จ่ายที่ไม่สามารถยกเลิกหรือเลื่อนการเดินทางได้ตามความเป็นจริง
- ในกรณีเจ็บป่วยกะทันหันก่อนล่วงหน้าเพียง 7 วันทำการ ทางบริษัทฯ ขอสงวนสิทธิ์ในการคืนเงินทุกกรณี

**** ก่อนตัดสินใจจองทัวร์ควรอ่านเงื่อนไขการเดินทางและรายการทัวร์อย่างละเอียดทุกหน้าอย่างถี่ถ้วน**

แล้วจึงมัดจำเพื่อประโยชน์ของท่านเอง**



เงื่อนไขการสำรองที่นั่งและการยกเลิกทัวร์



กรณีวีซ่าที่ท่านยื่นไม่ผ่านการพิจารณาและคณะสามารถออกเดินทางได้ท่านจะต้องเสียค่าใช้จ่ายจริงที่เกิดขึ้นดังต่อไปนี้

- ค่าธรรมเนียมและค่าดำเนินการตามจริง ทางสถานทูตไม่มีค่าธรรมเนียมใดๆทั้งสิ้นแม้ว่าจะผ่านหรือไม่ผ่านการพิจารณา
- ค่ามัดจำตัวเครื่องบิน หรือตัวเครื่องบินที่ออกมาจริง ณ วันยื่นวีซ่า ซึ่งตัวเป็นเอกสารที่สำคัญในการยื่นวีซ่า หากท่านไม่ผ่านการพิจารณา ตัวเครื่องบินถ้าออกตัวมาแล้วจะต้องทำการ REFUND โดยจะมีค่าธรรมเนียมที่ท่านต้องถูกหักบางส่วน และส่วนที่เหลือจะคืนให้ท่านภายใน 45-60 วัน(ตามกฎหมายของแต่ละสายการบิน) ถ้ายังไม่ ออกตัวท่านจะเสียแต่ค่ามัดจำตัวตามจริงเท่านั้น
- ค่าห้องพัก ถ้าคณะออกเดินทางได้ และท่านไม่ผ่านการพิจารณาวีซ่า หากท่านไม่ปรากฏตัวตามวันที่เข้าพัก ทางโรงแรมจะต้องยึดค่าห้อง 100% ในทันที ทางบริษัทจะแจ้งให้ท่านทราบ และมีเอกสารชี้แจงให้ท่านเข้าใจ
- หากท่านผ่านการพิจารณาวีซ่า แล้วยกเลิกการเดินทางทางบริษัทขอสงวนสิทธิ์ในการยึดค่าใช้จ่ายทั้งหมด 100%
- ทางบริษัทเริ่มต้น และจบ การบริการ ที่สนามบินสุวรรณภูมิกรณีท่านเดินทางมาจากต่างจังหวัด หรือ ต่างประเทศ และจะสำรองตัวเครื่องบิน หรือพาหนะอย่างหนึ่งอย่างใดที่ใช้ในการเดินทางมาสนามบิน ทางบริษัท จะไม่รับผิดชอบค่าใช้จ่ายในส่วนนี้ เพราะเป็นค่าใช้จ่ายที่นอกเหนือจากโปรแกรมการเดินทางของบริษัท ฉะนั้น ท่านควรจะให้กรุป FINAL 100% ก่อนที่จะสำรองยานพาหนะ

รายละเอียดเพิ่มเติม



- บริษัทจะทำการยื่นวีซ่าของท่านก็ต่อเมื่อในขณะมีผู้สำรองที่นั่งครบ 10 ท่าน และได้รับคิวการตอบรับจาก ทางสถานทูต เนื่องจากบริษัทจะต้องใช้เอกสารต่างๆที่เป็นกรุปในการยื่นวีซ่า อาทิ ตัวเครื่องบิน, ห้องพักรับ การยืนยันมาจากทางยุโรป, ประกันการเดินทาง ฯลฯ ทางท่านจะต้องรอให้คณะครบ 20 ท่าน จึงจะสามารถยื่น วีซ่าให้กับทางท่านได้อย่างถูกต้อง
- หากในช่วงที่ท่านเดินทางคิววีซ่ากรุปในการยื่นวีซ่าเต็ม ทางบริษัทต้องขอสงวนสิทธิ์ในการยื่นวีซ่าเดี่ยว ซึ่งทางท่านจะต้องเดินทางมายื่นวีซ่าด้วยตัวเอง ตามวัน และเวลานัดหมายจากทางสถานทูต โดยมีเจ้าหน้าที่ของบริษัท คอยดูแล และอำนวยความสะดวก
- เอกสารต่างๆที่ใช้ในการยื่นวีซ่าท่องเที่ยวทวีปยุโรป ทางสถานทูตเป็นผู้กำหนดออกมา มิใช่บริษัททัวร์เป็นผู้กำหนด
- ท่านที่มีความประสงค์จะยื่นวีซ่าท่องเที่ยวทวีปยุโรป กรุณาจัดเตรียมเอกสารให้ถูกต้อง และครบถ้วน ตามที่สถานทูตต้องการ เพราะจะมีผลต่อการพิจารณาวีซ่าของท่าน บริษัททัวร์เป็นแต่เพียงตัวกลาง และอำนวยความสะดวกในการยื่นวีซ่าเท่านั้น มิได้เป็นผู้พิจารณาว่าวีซ่าให้กับทางท่าน
- บริษัทฯ ขอสงวนสิทธิ์ในการเก็บค่าใช้จ่ายทั้งหมด กรณีท่านยกเลิกการเดินทางและมีผลทำให้คณะเดินทางไม่ครบตามจำนวนที่บริษัทฯ กำหนดไว้ 10 ท่านขึ้นไป เนื่องจากเกิดความเสียหายต่อทางบริษัทฯ และผู้เดินทางอื่นที่เดินทางในคณะเดียวกัน บริษัทฯต้องนำไปชำระค่าเสียหายต่าง ๆ ที่เกิดจากการยกเลิกของท่าน
- ในกรณีที่มิใช่ผู้เดินทางไม่ถึง 10 ท่าน ขอสงวนสิทธิ์เลื่อนวันเดินทาง หรือยกเลิกการเดินทาง และกรณีผู้ร่วมเดินทางในคณะไม่ผ่านการพิจารณาวีซ่าได้ครบ 10 ท่าน ทางบริษัทฯยินดีคืนเงินให้ทั้งหมด หลังจากหักค่าธรรมเนียมการยื่นวีซ่าและค่าใช้จ่ายทั้งหมดที่เกิดขึ้นจริง โดยทางบริษัทจะแจ้งให้ท่านทราบล่วงหน้า 10 วันก่อนการเดินทาง



หากสถานที่ท่องเที่ยวต่างๆในรายการมีการปิดโดยไม่แจ้งให้ทราบล่วงหน้าโดยเป็นการปฏิบัติการทางรัฐบาลหรือหน่วยงานในประเทศ ทางผู้จัดขอสงวนสิทธิ์ในการปรับและเปลี่ยนแปลงโปรแกรมตามความเหมาะสม ทั้งนี้ลูกค้าจะต้องยอมรับในเงื่อนไขดังกล่าวก่อนทำการจองทุกครั้ง



รายละเอียดเพิ่มเติม

- บริษัทฯ มีสิทธิ์ในการเปลี่ยนแปลงโปรแกรมทัวร์ในกรณีที่เกิดเหตุสุดวิสัยจนไม่อาจแก้ไขได้
- เที่ยวบิน , ราคาและรายการท่องเที่ยว สามารถเปลี่ยนแปลงได้ตามความเหมาะสมโดยคำนึงถึงผลประโยชน์ของผู้เดินทางเป็นสำคัญ
- หนังสือเดินทางต้องมีอายุการใช้งานเหลือไม่น้อยกว่า 6 เดือน และบริษัทฯ รับเฉพาะผู้มีจุดประสงค์เดินทางเพื่อท่องเที่ยวเท่านั้น (หนังสือเดินทางต้องมีอายุเหลือใช้งานไม่น้อยกว่า 6 เดือน บริษัทฯ ไม่รับผิดชอบหากอายุเหลือไม่ถึงและไม่สามารถเดินทางได้)
- ทางบริษัทฯ จะไม่รับผิดชอบใดๆ ทั้งสิ้น หากเกิดความล่าช้าของสายการบิน, สายการบินยกเลิกบิน , การประท้วง, การนัดหยุดงาน, การก่อกองกำลังหรือกรณีท่านถูกปฏิเสธการเข้าหรือออกเมืองจากเจ้าหน้าที่ตรวจคนเข้าเมือง หรือ เจ้าหน้าที่กรมแรงงานทั้งจากไทย และต่างประเทศซึ่งอยู่นอกเหนือความรับผิดชอบของบริษัทฯ หรือเหตุภัยพิบัติทางธรรมชาติ (ซึ่งลูกค้าจะต้องยอมรับในเงื่อนไขในกรณีที่เกิดเหตุสุดวิสัย ซึ่งอาจจะปรับเปลี่ยนโปรแกรมตามความเหมาะสม)
- ทางบริษัทฯ จะไม่รับผิดชอบใดๆ ทั้งสิ้น หากผู้เดินทางประสบเหตุสภาวะฉุกเฉินจากโรคประจำตัว ซึ่งไม่ได้เกิดจากอุบัติเหตุในรายการท่องเที่ยว (ซึ่งลูกค้าจะต้องยอมรับในเงื่อนไขในกรณีที่เกิดเหตุสุดวิสัย ซึ่งอยู่นอกเหนือความรับผิดชอบของบริษัทฯ)
- ทางบริษัทฯ จะไม่รับผิดชอบใดๆ ทั้งสิ้น หากท่านใช้บริการของทางบริษัทฯ ไม่ครบ อาทิ ไม่เที่ยวบางรายการ, ไม่ทานอาหารบางมื้อ, เพราะค่าใช้จ่ายทุกอย่างทางบริษัทฯ ได้ชำระค่าใช้จ่ายให้ตัวแทนต่างประเทศแบบเหมาจ่ายขาด ก่อนเดินทางเรียบร้อยแล้ว เป็นการชำระเหมาขาด
- ทางบริษัทฯ จะไม่รับผิดชอบใดๆ ทั้งสิ้น หากเกิดสิ่งของสูญหายจากการโจรกรรมและหรือเกิดอุบัติเหตุที่เกิดจากความประมาทของนักท่องเที่ยวเองหรือในกรณีที่กระเป๋าเกิดสูญหายหรือชำรุดจากสายการบิน
- กรณีที่การตรวจคนเข้าเมืองทั้งที่กรุงเทพฯ และในต่างประเทศปฏิเสธมิให้เดินทางออกหรือเข้าประเทศที่ระบุไว้ในรายการเดินทางของบริษัทฯ ของสงวนสิทธิ์ที่จะไม่คืนค่าบริการไม่ว่ากรณีใดๆ ทั้งสิ้น
- ตัวเครื่องบินเป็นตัวราคาพิเศษ กรณีที่ท่านไม่เดินทางพร้อมคณะไม่สามารถนำมาเลื่อนวันหรือคืนเงินและไม่สามารถเปลี่ยนชื่อได้ หากมีการปรับราคาบัตรโดยสารสูงขึ้น ตามอัตราค่าน้ำมันหรือค่าเงินแลกเปลี่ยน ทางบริษัทฯ สงวนสิทธิ์ปรับราคาตัวดังกล่าว
- เมื่อท่านตกลงชำระเงินไม่ว่าทั้งหมดหรือบางส่วนผ่านตัวแทนของบริษัทฯ หรือชำระโดยตรงกับทางบริษัทฯ ทางบริษัทฯ จะถือว่าท่านได้ยอมรับในเงื่อนไขข้อตกลงต่างๆ ที่ได้ระบุไว้ข้างต้นนี้แล้วทั้งหมด
- กรุ๊ปที่เดินทางช่วงวันหยุดหรือเทศกาลที่ต้องการันตีมัดจำกับสายการบินหรือผ่านตัวแทนในประเทศหรือต่างประเทศ รวมถึงเที่ยวบินพิเศษ เช่น Charter Flight , Extra Flight จะไม่มีการคืนเงินมัดจำหรือค่าทัวร์ทั้งหมด
- ในกรณีของ PASSPORT นั้น จะต้องไม่มีการชำรุด เปียกน้ำ การขีดเขียนรูปต่างๆ หรือแม้กระทั่งตราปั๊มลายการ์ตูน ที่ไม่ใช่การประทับตราอย่างเป็นทางการของตม. กรุณาตรวจสอบ PASSPORT ของท่านก่อนการเดินทางทุกครั้ง หาก ตม. ปฏิเสธการเข้า-ออกเมืองของท่าน ทางบริษัทฯ จะไม่รับผิดชอบใดๆ ทั้งสิ้น
- กรณีมี "คดีความ" ที่ไม่อนุญาตให้ท่านเดินทางออกนอกประเทศได้ โปรดทำการตรวจสอบก่อนการจองทัวร์ว่าท่านสามารถเดินทางออกนอกประเทศได้หรือไม่ ถ้าไม่สามารถเดินทางได้ ซึ่งเป็นสิ่งที่ยุ่เหนือการควบคุมของบริษัทฯ ทางบริษัทฯ จะไม่รับผิดชอบใดๆ ทั้งสิ้น
- กรณี "หญิงตั้งครรภ์" ท่านจะต้องมีใบรับรองแพทย์ ระบุชัดเจนว่าสามารถเดินทางออกนอกประเทศได้ รวมถึงรายละเอียดอายุครรภ์ที่ชัดเจน สิ่งนี้ยู่เหนือการควบคุมของบริษัทฯ ทางบริษัทฯ จะไม่รับผิดชอบใดๆ ทั้งสิ้น
- กรณีใช้หนังสือเดินทางราชการ (เล่มน้ำเงิน) เพื่อการท่องเที่ยวกับคณะทัวร์ หากท่านถูกปฏิเสธในการเข้า - ออกประเทศใดๆ ก็ตามทางบริษัทฯ ขอสงวนสิทธิ์ไม่คืนค่าทัวร์และรับผิดชอบใด ๆ ทั้งสิ้น
- เมื่อท่านได้ชำระเงินมัดจำหรือทั้งหมด ทางบริษัทฯ จะถือว่าท่านรับทราบและยอมรับในเงื่อนไขต่างๆ ของบริษัทฯ ที่ได้ระบุไว้ในรายการทัวร์ทั้งหมด

WELCOME TO EUROPE

- ภาพที่ใช้เพื่อการโฆษณาเท่านั้น

กรุณจองทัวร์วันหยุดเทศกาล,วันหยุดนักขัตฤกษ์,วันหยุดยาวต่อเนื่อง และได้มีการแจ้งยกเลิกทัวร์

ทางบริษัทฯ ขอสงวนสิทธิ์เก็บค่าทัวร์ทั้งหมด โดยไม่มีเงื่อนไขใด ๆ ทั้งสิ้น



เอกสารประกอบการยื่นวีซ่า

เอกสารประกอบการยื่นคำร้องขอวีซ่า ในส่วนที่เป็นสำเนาผู้สมัคร
ไม่ต้องเซ็นรับรองสำเนาถูกต้อง ประกอบด้วยรายละเอียดดังต่อไปนี้



1 หนังสือเดินทาง

1.1 หนังสือเดินทางประเทศไทย (Thailand Passport) หนังสือเดินทางเล่มปัจจุบัน จะต้องเหลืออายุการใช้งานเดินทางไป และกลับไม่น้อยกว่า 180 วัน และมีหน้าว่าง 2 หน้า (สำหรับวีซ่าสติกเกอร์) พร้อมสำเนาหน้าหนังสือเดินทาง 2 ชุด



***สำหรับหนังสือเดินทาง ต้องใช้เป็นหนังสือเดินทางบุคคลทั่วไป (สีเลือดหมู) เท่านั้น

ห้ามใช้หนังสือเดินทางราชการ (สีน้ำเงิน) หนังสือเดินทางทูต (สีแดง) หรืออื่นๆ ที่นอกเหนือจากหนังสือเดินทางบุคคลทั่วไป โดยเด็ดขาด***

1.2 หนังสือเดินทางเล่มเก่าตัวจริง ถ้าเคยมีวีซ่าเชงเก้น
ระยะเวลาไม่เกิน 3 ปี ตัวอย่างหน้าวีซ่าเชงเก้น



***ในกรณีที่ถือพาสปอร์ต สัญชาติไทย แต่พำนักอยู่ต่างประเทศ, ทำงานอยู่ต่างประเทศ หรือนักเรียน
นักศึกษาศึกษาอยู่ต่างประเทศ กรุณาแจ้งเจ้าหน้าที่ของทางบริษัทให้ทราบทันที
เพราะการยื่นขอวีซ่าจะมีเงื่อนไข และ ข้อกำหนดของทางสถานทูตฯ ต้องการเพิ่มเติม
และบางสถานทูตอาจไม่สามารถยื่นขอวีซ่าในประเทศไทยได้
ข้อกำหนดนี้รวมไปถึงผู้เดินทางที่ถือพาสปอร์ตต่างชาติด้วย***



4

หลักฐานการทำงาน

4.1 สำหรับเจ้าของกิจการ

ต้องมีสำเนาหนังสือรับรองทะเบียนพาณิชย์ สำเนาทะเบียนการค้า หรือ สำเนาจดทะเบียนบริษัท (อายุไม่เกิน 3 เดือน) **ฉบับภาษาไทยและภาษาอังกฤษ**

4.2 สำหรับท่านที่ทำงานบริษัท กรุณาระบุ TO WHOM IT MAY CONCERN แทนการใส่ชื่อของสถานทูต ต้องระบุวันลาให้ครอบคลุมตลอดช่วงการท่องเที่ยว ตำแหน่ง และอัตราเงินเดือนที่ได้รับ (ระยะเวลาของหนังสือรับรองต้องไม่เกิน 1 เดือน)

ต้องมีตราแสตมป์จากบริษัทและเอกสารต้องระบุเป็นภาษาอังกฤษ

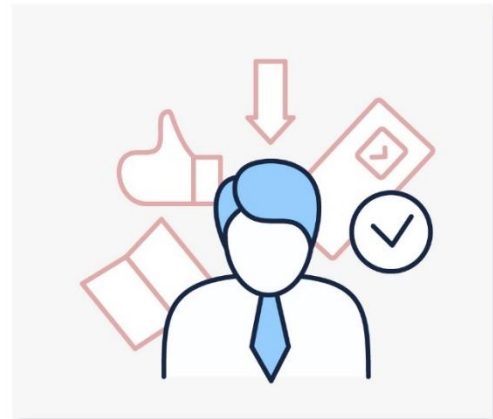
4.3 สำหรับนักเรียน หรือนักศึกษา

ต้องขอหนังสือรับรองจากทางสถาบัน เพื่อแสดงให้เห็นว่าปัจจุบันกำลังอยู่ระหว่างการศึกษา **เอกสารต้องระบุเป็นภาษาอังกฤษ**

5

เอกสารส่วนตัว

- สำเนาทะเบียนบ้าน
- สำเนาบัตรประชาชน
- สูติบัตร(กรณีเด็กอายุต่ำกว่า 18 ปี)
- ทะเบียนสมรส/ทะเบียนหย่า/มรณะบัตร(ถ้ามี)
- ใบเปลี่ยนชื่อ-นามสกุล (ถ้ามีการเปลี่ยน)





2

รูปถ่ายสี

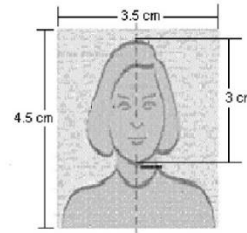
รูปถ่ายสี ขนาด 3.5X4.5 cm 2 รูป ที่มีพื้นหลังสีขาว (ไม่เกิน 6 เดือน) ห้ามซ้ำกับรูปถ่ายที่เคยทำวีซ่า ภาพใบหน้าต้องชัดเจน ไม่ใส่หมวก,ไม่ใส่แว่นและคอนแทคเลนส์,ไม่ยิ้มเห็นฟัน และห้ามตกแต่งภาพใดๆทั้งสิ้น

ความยาวของใบหน้าตั้งแต่ศีรษะจรดคาง

อยู่ระหว่าง 3-3.5 เซนติเมตร

ความกว้างของใบหน้า

2.5 แต่ไม่เกิน 3 เซนติเมตร



3

หลักฐานการเงิน

ตัวอย่างขนาดรูปถ่ายที่ตรงตามสถานทูตกำหนด

3.1 Bank Statement ย้อนหลัง 6 เดือน

3.2 หากออกค่าใช้จ่ายให้คนในครอบครัวต้องขอ Bank guarantee จากธนาคารให้บุคคลนั้นๆด้วย

หลักฐานทางการเงินชื่อและนามสกุลต้องสะกดเป็นภาษาอังกฤษถูกต้องตรงตามกับพาสปอร์ต

และต้องขอจากธนาคารไม่เกิน 7 วันก่อนวันยื่นวีซ่า

****หมายเหตุ**** ผู้สมัครควรเลือกใช้บัญชีออมทรัพย์ที่มีเงินอยู่ในบัญชีไม่ต่ำกว่า 100,000 บาทขึ้นไป

3.3 ปรับสมุดบัญชีธนาคารตัวจริง และเตรียมไปในวันที่ยื่นวีซ่า

ตัวอย่าง Bank Statement ที่ผู้สมัครต้องขอกับธนาคาร

Date	Trans.	Description	Withdrawal / Debit	Subsiding Balance	Current	Branch	Teller ID
01-01-21	0000	ฝากเงิน		4,000.00		0000	
01-01-21	0000	ฝากเงิน		1,000.00	5,000.00	0000	
01-01-21	0000	ฝากเงิน		1,000.00	6,000.00	0000	
01-01-21	0000	ฝากเงิน		1,000.00	7,000.00	0000	
01-01-21	0000	ฝากเงิน		1,000.00	8,000.00	0000	
01-01-21	0000	ฝากเงิน		1,000.00	9,000.00	0000	
01-01-21	0000	ฝากเงิน		1,000.00	10,000.00	0000	
01-01-21	0000	ฝากเงิน		1,000.00	11,000.00	0000	
01-01-21	0000	ฝากเงิน		1,000.00	12,000.00	0000	
01-01-21	0000	ฝากเงิน		1,000.00	13,000.00	0000	
01-01-21	0000	ฝากเงิน		1,000.00	14,000.00	0000	
01-01-21	0000	ฝากเงิน		1,000.00	15,000.00	0000	
01-01-21	0000	ฝากเงิน		1,000.00	16,000.00	0000	
01-01-21	0000	ฝากเงิน		1,000.00	17,000.00	0000	
01-01-21	0000	ฝากเงิน		1,000.00	18,000.00	0000	
01-01-21	0000	ฝากเงิน		1,000.00	19,000.00	0000	
01-01-21	0000	ฝากเงิน		1,000.00	20,000.00	0000	
01-01-21	0000	ฝากเงิน		1,000.00	21,000.00	0000	
01-01-21	0000	ฝากเงิน		1,000.00	22,000.00	0000	
01-01-21	0000	ฝากเงิน		1,000.00	23,000.00	0000	
01-01-21	0000	ฝากเงิน		1,000.00	24,000.00	0000	
01-01-21	0000	ฝากเงิน		1,000.00	25,000.00	0000	
01-01-21	0000	ฝากเงิน		1,000.00	26,000.00	0000	
01-01-21	0000	ฝากเงิน		1,000.00	27,000.00	0000	
01-01-21	0000	ฝากเงิน		1,000.00	28,000.00	0000	
01-01-21	0000	ฝากเงิน		1,000.00	29,000.00	0000	
01-01-21	0000	ฝากเงิน		1,000.00	30,000.00	0000	
01-01-21	0000	ฝากเงิน		1,000.00	31,000.00	0000	
01-01-21	0000	ฝากเงิน		1,000.00	32,000.00	0000	
01-01-21	0000	ฝากเงิน		1,000.00	33,000.00	0000	
01-01-21	0000	ฝากเงิน		1,000.00	34,000.00	0000	
01-01-21	0000	ฝากเงิน		1,000.00	35,000.00	0000	
01-01-21	0000	ฝากเงิน		1,000.00	36,000.00	0000	
01-01-21	0000	ฝากเงิน		1,000.00	37,000.00	0000	
01-01-21	0000	ฝากเงิน		1,000.00	38,000.00	0000	
01-01-21	0000	ฝากเงิน		1,000.00	39,000.00	0000	
01-01-21	0000	ฝากเงิน		1,000.00	40,000.00	0000	
01-01-21	0000	ฝากเงิน		1,000.00	41,000.00	0000	
01-01-21	0000	ฝากเงิน		1,000.00	42,000.00	0000	
01-01-21	0000	ฝากเงิน		1,000.00	43,000.00	0000	
01-01-21	0000	ฝากเงิน		1,000.00	44,000.00	0000	
01-01-21	0000	ฝากเงิน		1,000.00	45,000.00	0000	
01-01-21	0000	ฝากเงิน		1,000.00	46,000.00	0000	
01-01-21	0000	ฝากเงิน		1,000.00	47,000.00	0000	
01-01-21	0000	ฝากเงิน		1,000.00	48,000.00	0000	
01-01-21	0000	ฝากเงิน		1,000.00	49,000.00	0000	
01-01-21	0000	ฝากเงิน		1,000.00	50,000.00	0000	
01-01-21	0000	ฝากเงิน		1,000.00	51,000.00	0000	
01-01-21	0000	ฝากเงิน		1,000.00	52,000.00	0000	
01-01-21	0000	ฝากเงิน		1,000.00	53,000.00	0000	
01-01-21	0000	ฝากเงิน		1,000.00	54,000.00	0000	
01-01-21	0000	ฝากเงิน		1,000.00	55,000.00	0000	
01-01-21	0000	ฝากเงิน		1,000.00	56,000.00	0000	
01-01-21	0000	ฝากเงิน		1,000.00	57,000.00	0000	
01-01-21	0000	ฝากเงิน		1,000.00	58,000.00	0000	
01-01-21	0000	ฝากเงิน		1,000.00	59,000.00	0000	
01-01-21	0000	ฝากเงิน		1,000.00	60,000.00	0000	
01-01-21	0000	ฝากเงิน		1,000.00	61,000.00	0000	
01-01-21	0000	ฝากเงิน		1,000.00	62,000.00	0000	
01-01-21	0000	ฝากเงิน		1,000.00	63,000.00	0000	
01-01-21	0000	ฝากเงิน		1,000.00	64,000.00	0000	
01-01-21	0000	ฝากเงิน		1,000.00	65,000.00	0000	
01-01-21	0000	ฝากเงิน		1,000.00	66,000.00	0000	
01-01-21	0000	ฝากเงิน		1,000.00	67,000.00	0000	
01-01-21	0000	ฝากเงิน		1,000.00	68,000.00	0000	
01-01-21	0000	ฝากเงิน		1,000.00	69,000.00	0000	
01-01-21	0000	ฝากเงิน		1,000.00	70,000.00	0000	
01-01-21	0000	ฝากเงิน		1,000.00	71,000.00	0000	
01-01-21	0000	ฝากเงิน		1,000.00	72,000.00	0000	
01-01-21	0000	ฝากเงิน		1,000.00	73,000.00	0000	
01-01-21	0000	ฝากเงิน		1,000.00	74,000.00	0000	
01-01-21	0000	ฝากเงิน		1,000.00	75,000.00	0000	
01-01-21	0000	ฝากเงิน		1,000.00	76,000.00	0000	
01-01-21	0000	ฝากเงิน		1,000.00	77,000.00	0000	
01-01-21	0000	ฝากเงิน		1,000.00	78,000.00	0000	
01-01-21	0000	ฝากเงิน		1,000.00	79,000.00	0000	
01-01-21	0000	ฝากเงิน		1,000.00	80,000.00	0000	
01-01-21	0000	ฝากเงิน		1,000.00	81,000.00	0000	
01-01-21	0000	ฝากเงิน		1,000.00	82,000.00	0000	
01-01-21	0000	ฝากเงิน		1,000.00	83,000.00	0000	
01-01-21	0000	ฝากเงิน		1,000.00	84,000.00	0000	
01-01-21	0000	ฝากเงิน		1,000.00	85,000.00	0000	
01-01-21	0000	ฝากเงิน		1,000.00	86,000.00	0000	
01-01-21	0000	ฝากเงิน		1,000.00	87,000.00	0000	
01-01-21	0000	ฝากเงิน		1,000.00	88,000.00	0000	
01-01-21	0000	ฝากเงิน		1,000.00	89,000.00	0000	
01-01-21	0000	ฝากเงิน		1,000.00	90,000.00	0000	
01-01-21	0000	ฝากเงิน		1,000.00	91,000.00	0000	
01-01-21	0000	ฝากเงิน		1,000.00	92,000.00	0000	
01-01-21	0000	ฝากเงิน		1,000.00	93,000.00	0000	
01-01-21	0000	ฝากเงิน		1,000.00	94,000.00	0000	
01-01-21	0000	ฝากเงิน		1,000.00	95,000.00	0000	
01-01-21	0000	ฝากเงิน		1,000.00	96,000.00	0000	
01-01-21	0000	ฝากเงิน		1,000.00	97,000.00	0000	
01-01-21	0000	ฝากเงิน		1,000.00	98,000.00	0000	
01-01-21	0000	ฝากเงิน		1,000.00	99,000.00	0000	
01-01-21	0000	ฝากเงิน		1,000.00	100,000.00	0000	

ตัวอย่าง Bank Guarantee ที่ผู้สมัครต้องขอกับธนาคาร

ธนาคารกสิกรไทย
KASIKORN BANK

THE DONSAI CENTRAL
ประเทศที่เซ็นวีซ่า

To Whom It May Concern:

This letter serves as bank reference for our customer who applied for a permit with you. We are pleased to give you the following details on our customer's account with us:

- Type of account: **ชื่อ-สกุล ภาษาอังกฤษให้ตรงกับพาสปอร์ต**
- Name of Managing Director/ Authorized person in case of juristic person:
- Customer of: **IDONSAI Branch**
- Type of account: **Savings Account, Account Number: เลขบัญชีธนาคาร**
- Credit limit on sound: **ไม่จำกัด**
- Length of time account maintained: **21 Years 11 Months**
- Present balance of account as of June 02, 2022 at 09:01 AM:
Credit balance **GBP 7,517.95**
- Average balance of account for 6 Months: **Credit balance low five figure amount**
- Name of applicant: **ชื่อ-สกุล ภาษาอังกฤษให้ตรงกับพาสปอร์ต**

Note: Considered financially capable of supporting himself throughout his trip in your country.

Since, by,
KASIKORN BANK PCL

Assistant Branch Manager

(Excl or ga rate as of the issuing date = 42.0/113.113/1.00%)
The certified data herein shall not constitute an obligation of KSBank or a KSBank officer.

K-Contact Center 01-8888888
www.kasikornbank.com

บริการลูกค้าสัมพันธ์
หมายเลข 01-8888888



6

กรณีเด็กอายุไม่ถึง 18 ปี

- 6.1 สุตติบัตรฉบับภาษาไทย/อังกฤษ
- 6.2 กรณีเดินทางพร้อมกับบิดา มารดา ต้องยื่นหนังสือรับรองจากสถาบันการศึกษา
- 6.3 กรณีไม่ได้เดินทางพร้อมกับบิดา มารดา หรือเดินทางไปกับบิดา มารดา ท่านใดท่านหนึ่ง

จะต้องขอจดหมายยินยอมจากทางอำเภอ โดยที่บิดา หรือมารดา

ผู้ไม่ได้เดินทางจะต้องไปยื่นความจำนงเพื่ออนุญาตให้บุตรเดินทางไปต่างประเทศกับอีกท่านหนึ่งได้ ณ ที่ว่าการอำเภอ หรือเขต โดยมีนายอำเภอ หรือผู้อำนวยการเขตลงลายมือชื่อ

และลงตราประทับจากราชการอย่างถูกต้องฉบับภาษาไทย/อังกฤษ

ในการยื่นวีซ่าทางสถานทูตจะเก็บหนังสือเดินทาง ไว้จนกว่าจะได้รับการรับอนุมัติวีซ่า ไม่สามารถดึงหนังสือเดินทางออกมาใช้ได้ ระยะเวลาในการพิจารณาวีซ่าไม่น้อยกว่า 15 วันทำการ ไม่รวมวันหยุด เสาร์-อาทิตย์ และ วันหยุดนักขัตฤกษ์ และวันหยุดของทางสถานทูต หรือ อาจช้าหรือเร็วกว่ากำหนดขึ้นอยู่กับสถานทูต

***** สถานทูตมีการเปลี่ยนแปลงกฎเกณฑ์ในการยื่นเอกสารตลอดเวลา*****



***** การพิจารณาผล VISA ขึ้นอยู่กับดุลยพินิจของทางสถานทูต ทางบริษัทไม่มีส่วนเกี่ยวข้องกับ การพิจารณาใดๆทั้งสิ้น บริษัทเป็นเพียงตัวแทนที่คอยอำนวยความสะดวกในการยื่นวีซ่าเท่านั้น ข้อมูลและเอกสารทุกอย่างต้องเป็นความจริงความบิดเบือน ทางบริษัทขอสงวนสิทธิ์ไม่คืนเงิน**

ในกรณีที่ VISA ไม่ผ่านทุกกรณี ***

***** ในบางประเทศการยื่นวีซ่ากับทางบริษัททัวร์ จะต้องทำการยื่นวีซ่าประเภทหมู่คณะเท่านั้น**

การยื่นหมู่คณะต้องมีจำนวน 10 คนขึ้นไป ซึ่งทางศูนย์รับยื่นจะเป็นผู้กำหนดวันยื่นวีซ่าเท่านั้น

ผู้เดินทางไม่สามารถกำหนดวันยื่นได้เอง หากผู้เดินทางไม่สามารถไปยื่นวีซ่าในวันที่ทางศูนย์รับยื่นกำหนดได้

จะมีค่าใช้จ่ายเพิ่มเติม PREMIUM หรือสำหรับการยื่นเดี่ยว เงื่อนไขกรุณาสอบถามกับบริษัททัวร์อีกครั้ง

****ทั้งนี้ ค่าใช้จ่ายที่เกิดขึ้น ผู้เดินทางต้องชำระกับทางศูนย์รับยื่นโดยตรง****



โปรดทราบ

1. กรุณาชำระค่ามัดจำทัวร์และเงินส่วนที่เหลือในเวลาที่เราที่กำหนด **หากลูกค้าไม่ชำระตามกำหนดระบบจะตัดชื่อลูกค้ากรูปรันนั้นออกโดยอัตโนมัติ**เพื่อเปิดโอกาสให้ลูกค้าท่านอื่นที่รอคิวอยู่ โดยถือว่าลูกค้ายกเลิกการเดินทางตามเงื่อนไขท้ายโปรแกรมทัวร์
2. ในกรณีที่เกิดเหตุใดๆจนทำให้ลูกค้าไม่สามารถออกเดินทางได้ เช่น มีลูกค้ากลุ่มใหญ่ยกเลิกการเดินทางกระทันหัน ภัยธรรมชาติ เทียบวินถูกยกเลิก ฯลฯ บริษัทฯจะพยายามหาโปรแกรมทัวร์อื่นในราคาและช่วงเวลาใกล้เคียงกันทดแทน ทั้งนี้ลูกค้าทราบและเข้าใจดีว่าเหตุการณ์ดังกล่าวถือเป็นเหตุสุดวิสัย และเชื่อมั่นว่าบริษัทฯได้พยายามอย่างสุดความสามารถในการหาโปรแกรมทดแทนดังกล่าวแล้ว
ดังนั้น **ลูกค้าจะไม่ยกเหตุนี้มาเป็นข้อเรียกร้องใดๆกับบริษัทฯ** หากลูกค้าประสงค์รับเงินคืน บริษัทฯยินดีคืนเงินตามเงื่อนไขท้ายโปรแกรมทัวร์
3. กรณีลูกค้ายกเลิกการเดินทางแล้วส่งผลให้ทั้งกรูปรอออกเดินทางไม่ได้ บริษัทฯขอสงวนสิทธิไม่คืนเงินทั้งหมดในทุกกรณี
4. การยื่นขอวีซ่าแบบกรุปจะใช้เวลานานกว่าการยื่นขอวีซ่าแบบเดี่ยวมาก บ่อยครั้งที่ลูกค้าจะทราบผลวีซ่าก่อนการเดินทางเพียง 1 วัน (ขึ้นอยู่กับความครบถ้วนรวดเร็วในการยื่นเอกสารของลูกค้าแต่ละกรุป และปริมาณงานในช่วงนั้นๆของสถานทูต) ซึ่งหมายความว่าลูกค้าอาจจะต้องชำระค่าทัวร์ทั้งหมดก่อนจะทราบผลวีซ่า
เพื่อป้องกันปัญหาดังกล่าว **บริษัทฯขอแนะนำให้ลูกค้าสละเวลาไปยื่นวีซ่าเดี่ยว**เพื่อจะได้ทราบผลวีซ่าอย่างรวดเร็วก่อนชำระค่าทัวร์ กรุณาแจ้งความประสงค์ยื่นวีซ่าเดียวกับเจ้าหน้าที่ทันที
5. ในการขอวีซ่า กรุณายื่นเอกสารตามชนิดและเงื่อนไขที่กำหนดอย่างเคร่งครัด หากลูกค้าไม่ปฏิบัติตามและวีซ่าไม่ผ่าน บริษัทฯจะถือว่าลูกค้ายกเลิกการเดินทางตามเงื่อนไขท้ายโปรแกรมทัวร์
6. ในการยื่นวีซ่าที่สถานทูต บริษัทฯจะจัดเจ้าหน้าที่เพื่ออำนวยความสะดวกกรุปละ 1 คน
7. การพิจารณาอนุมัติวีซ่าทุกขั้นตอน เป็นเอกสิทธิ์ของสถานทูตโดยจะไม่มีกรณีชี้แจงเหตุผลและจะไม่คืนค่าวีซ่าในทุกกรณี หากวีซ่าไม่ผ่านบริษัทฯจะถือว่าลูกค้ายกเลิกการเดินทางตามเงื่อนไขท้ายโปรแกรมทัวร์
8. กรณีสายการบินปฏิเสธการออกตั๋วให้ลูกค้าเป็นรายบุคคลไม่ว่าในกรณีใด บริษัทฯจะถือว่าลูกค้าท่านนั้นยกเลิกการเดินทางตามเงื่อนไขท้ายโปรแกรม
9. การอนุญาตให้เข้า-ออกประเทศ เป็นเอกสิทธิ์ของเจ้าหน้าที่ตรวจคนเข้าเมือง และจะไม่มีกรณีชี้แจงเหตุผล หากลูกค้าไม่ได้รับอนุญาตให้เข้า-ออกประเทศ บริษัทฯถือว่าลูกค้ายกเลิกการเดินทางตามเงื่อนไขท้ายโปรแกรมทัวร์
10. หากลูกค้าไม่ใช้หรือไม่สามารถใช้บริการใดๆที่จัดไว้ในโปรแกรมทัวร์ บริษัทฯถือว่าลูกค้าสมัครใจสละสิทธิในการใช้บริการนั้นๆและจะไม่มีการคืนเงิน
11. **บริษัทฯ ขอเรียนว่า ผู้จัดทัวร์สงวนสิทธิยกเลิกหรือเลื่อนการเดินทางหากจำนวนผู้เดินทางไม่ถึงจำนวนขั้นต่ำที่ผู้จัดทัวร์กำหนดไว้ และ/หรือ ด้วยเหตุสุดวิสัยใดๆตามนโยบายของผู้จัดทัวร์** ทั้งนี้ในปัจจุบัน ผู้จัดทัวร์บางรายไม่มีนโยบายคืนเงินให้ลูกค้าในทุกกรณี ลูกค้าทำได้เพียงเลื่อนวันเดินทางเท่านั้น กรุณาสอบถามบริษัทฯก่อนตัดสินใจซื้อทัวร์โปรแกรมนี้
12. เนื่องจากในปัจจุบัน พบปัญหากระเป๋าเดินทางสูญหายหรือล่าช้าบ่อยครั้ง บริษัทฯขอแนะนำให้ลูกค้าลดความเสี่ยงโดยแบ่งสัมภาระและของใช้จำเป็นส่วนหนึ่งแยกไว้ในกระเป๋าอีกใบหนึ่งเพื่อโหลด หรือ ถูขึ้นเครื่อง (กรณีถือขึ้นเครื่อง ต้องปฏิบัติตามเงื่อนไขที่สายการบินกำหนด) และ/หรือ ซื้อประกันกรณีกระเป๋าเดินทางสูญหายหรือล่าช้า หากกระเป๋าเดินทางสูญหายอาจต้องใช้เวลาหลายเดือนในการเรียกร้องความรับผิดชอบจากสายการบิน และที่สำคัญ ลูกค้าอาจไม่สามารถซื้อเสื้อผ้าและของใช้ส่วนตัวได้ในบางสถานที่
13. โดยปกติ โปรแกรมทัวร์จะรวมกรมธรรม์ประกันชีวิตและประกันอุบัติเหตุไว้แล้ว แต่**ไม่ครอบคลุมถึงการประกันสุขภาพ**ทุกกรณี เช่น ท้องเสีย แพ้อาหาร แพ้อากาศ โรคประจำตัว ฯลฯ บริษัทฯขอแนะนำให้ท่านซื้อประกันสุขภาพระหว่างเดินทางไว้เพื่อกรณีฉุกเฉินทางการแพทย์ต่างๆ หากต้องการกรุณาแจ้งความจำนงค์กับเจ้าหน้าที่ทันที
14. โปรแกรมทัวร์นี้บริษัทฯเป็นเพียงตัวแทนขายมิได้เป็นผู้ดำเนินการ ลูกค้าสามารถสอบถามชื่อบริษัทที่เป็นผู้จัดทัวร์โปรแกรมนี้ได้ตลอดเวลา ทั้งนี้ บริษัทฯขอจำกัดความรับผิดชอบใดๆไม่เกินจำนวนเงินที่บริษัทฯได้รับจริงตามหลักฐานทางบัญชีเท่านั้น

บริษัทฯถือว่า ลูกค้าได้อ่านและยอมรับเงื่อนไขต่างๆในโปรแกรมทัวร์นี้โดยตลอดแล้วจึงชำระเงินมัดจำ

สนใจโปรแกรมทัวร์ กรุณาติดต่อเจ้าหน้าที่

Office: 0 2980 0203-4, Hot Line: 08 1929 9293, ID Line : @aajtour ค่ะ