



ALL ABOUT
JOURNEY

บริษัท ออล ออบ้าท์ เจอร์นี่ จำกัด

5/1800 หมู่บ้านประชาชื่น ซอย 16 ถนนสามัคคี ตำบลบางตลาด อำเภอปากเกร็ด จังหวัดนนทบุรี 11120

โทร. 0 2980 0203 Fax: 0 2980 2202 Hotline: 08 1929 9293

f www.facebook.com/allaboutjourneytour @aajtour

e-mail: tour.aaj@gmail.com, Website: www.allabout-journey.com

Code: IG04-JPN-02NRT-XJ030-30DEC2024-H241028

O2NRT-XJ030
GO JAPAN

TOKYO OSAKA

ILLUMINATION NEWYEAR 6วัน4คืน

งานเทศกาลประดับไฟซากามิโกะ อิลลูมินเนชั่น
พักออนเซ็น 1 คืน พักโฮซาก้า 2 คืน

(วันปีใหม่ 2568)

เดินทาง
28 ธ.ค. 67-02 ม.ค. 68
29 ธ.ค. 67-03 ม.ค. 68
30 ธ.ค. 67-04 ม.ค. 68

ศาลเจ้านิมบะ ยาชากะ วัดอาซากุซะ ซุปป์ิงซากาอะ

- ชมวิวภูเขาไฟฟูจิ ริมทะเลสาบคาวากุจิโกะ
- วัดอาซากุซะ • ศาลเจ้านิมบะ ยาชากะ
- ซุปป์ิงถนนนากามิสะ • ซุปป์ิงซากาอะ
- ซุปป์ิงชินโซบาชิ • เมมูงาปุ๋ยักษ์
- อิสระท่องเที่ยวตามสถานที่ต่างๆ ในโอซาก้า

ราคา **59,900**

Happy New Year



**ALL ABOUT
JOURNEY**

บริษัท ออล ออบาร์ท เจอร์นี่ จำกัด

5/1800 หมู่บ้านประชาชื่น ซอย 16 ถนนสามัคคี ตำบลบางตลาด อำเภอปากเกร็ด จังหวัดนนทบุรี 11120

โทร. 0 2980 0203 Fax: 0 2980 2202 Hotline: 08 1929 9293

f www.facebook.com/allaboutjourneytour @aajtour

e-mail: tour.aaj@gmail.com, Website: www.allabout-journey.com

JAPAN

TOKYO OSAKA ILLUMINATION NEW YEAR

6D 4N โดยสายการบินไทยแอร์เอเชีย เอ็กซ์ [XJ]

	โปรแกรมการเดินทาง	เข้า	เที่ยง	ค่ำ	โรงแรมที่พัก
1	กรุงเทพฯ (สนามบินดอนเมือง) – โตเกียว (สนามบินนาริตะ) (XJ600 : 23.25 – 08.00)				
2	โตเกียว (สนามบินนาริตะ) – โตเกียว – วัดอาซากุซะ – ช้อปปิ้งนากามิสะ – ถ่ายรูปวิวโตเกียวสกายทรี ริมน้ำสุมิดะ – งานเทศกาลประดับไฟซากามิโกะ อิลลูมิเนชั่น – แม่น้ำแร่ธรรมชาติ – นุฟเฟ้ ซาบูยักซ์	✈	🕒	🕒	KAWAGUCHIKO HOTEL AREA หรือเทียบเท่า ★★★ [๕]
3	ชมวิวกุเอะไฟฟูจิ ริมหะเลสาบคาวากุจิโกะ – กิจกรรมชงชา – ทะเลสาบฮามานะ – เมืองนาโกย่า – ช้อปปิ้งซาคาเอะ	🕒	🕒	อิสระ	NAGOYA HOTEL AREA หรือเทียบเท่า★★★
4	โอซาก้า – ศาลเจ้านัมบะ ยาชากะ – ช้อปปิ้งโดตงโบริ – ช้อปปิ้งชินไซบาชิ	🕒	🕒	อิสระ	OSAKA HOTEL AREA หรือเทียบเท่า★★★
5	อิสระท่องเที่ยวตามสถานที่ต่างๆ ในโอซาก้าหรือซื้อทัวร์เสริม UNIVERSAL STUDIOS JAPAN	🕒	อิสระ	อิสระ	OSAKA HOTEL AREA หรือเทียบเท่า★★★
6	โอซาก้า (สนามบินคันไซ) – กรุงเทพฯ (สนามบินดอนเมือง) (XJ613 : 09.55 - 14.05)	🕒	อิสระ	อิสระ	

-การจัดที่นั่งบนเครื่องบิน จะเป็นไปตามที่สายการบินเป็นผู้กำหนด ซึ่งทางบริษัทฯ ไม่สามารถเข้าไปจัดการได้แต่อย่างใด

-ห้องพักโรงแรมในญี่ปุ่นอาจแตกต่างกัน จึงทำให้ห้องพักแบบห้องเดี่ยว (Single) , ห้องพักร่วม (Twin / Double) และห้องพักแบบ 3 ท่าน (Triple) อาจจะไม่ได้อยู่ในชั้นเดียวกัน หรือ อยู่ติดกัน

****ในกรณีที่ท่านจองห้องพักแบบ TRIPLE [2 เดี่ยว + 1 ที่นอนเสริม] แล้วทางโรงแรมไม่สามารถจัดหาห้องพักแบบ TRIPLE ได้ ทางบริษัทขอสงวนสิทธิ์ในการจัดห้องพักแบบ แยก 2 ห้อง คือ [1TWN+1 SGL] แทน ****



อัตราค่าบริการและเงื่อนไขรายการท่องเที่ยว

TOKYO OSAKA WINTER ILLUMITION NEW YEAR

โดยสายการบินไทย แอร์เอเชีย เอ็กซ์ (XJ)

วันเดินทาง	ผู้ใหญ่พัก 2-3 ท่าน ท่านละ	เด็กอายุ ไม่เกิน 7 ปี ไม่ใช้เตียง	พักเดี่ยว เพิ่ม ท่านละ	ราคาไม่รวมตัว
28 ธ.ค.67 – 02 ม.ค.68	59,900.-	56,900.-	12,900.-	44,900.-
29 ธ.ค.67 – 03 ม.ค.68	59,900.-	56,900.-	12,900.-	44,900.-
30 ธ.ค.67 – 04 ม.ค.68	59,900.-	56,900.-	12,900.-	44,900.-

ราคาเด็กทารก [อายุไม่ถึง 2 ปีบริบูรณ์ ณ วันเดินทางกลับ] ท่านละ 8,900 บาท
ราคานี้รวมรายการทัวร์ ตัวเครื่องบิน ไม่มีราคาเด็ก เนื่องจากเป็นราคาพิเศษ

ราคาทัวร์ข้างต้นยังไม่รวมค่าทิปมัคคเทศก์และคนขับรถรวม 1,500 บาท/ท่าน/ทริป

ขออนุญาตนำเก็บ ณ สนามบินวันแรก

****บริษัทขอสงวนสิทธิ์ในการสลับสถานที่ท่องเที่ยวในรายการตามความเหมาะสม ของสภาพอากาศ ณ วันเดินทาง เพื่อประโยชน์สูงสุดของลูกค้าเป็นสำคัญ**

วันแรก กรุงเทพฯ (สนามบินดอนเมือง) – โตเกียว (สนามบินนาริตะ) (XJ600 : 23.25 – 08.00)

20.00 น. พร้อมกันที่ **สนามบินดอนเมือง** อาคารผู้โดยสารระหว่างประเทศ ชั้น 3 (อาคาร 1) เคาน์เตอร์ สายการบิน **บินไทยแอร์เอเชีย เอ็กซ์ (XJ)** เจ้าหน้าที่ให้การต้อนรับและอำนวยความสะดวกด้านเอกสารและสัมภาระ

23.25 น. ออกเดินทางสู่ **สนามบินนาริตะ** ประเทศญี่ปุ่น โดย สายการบินไทยบินแอร์เอเชีย เอ็กซ์ เที่ยวบินที่ **XJ 600 (รวมอาหารและน้ำดื่มบนเครื่อง)**

วันที่สอง โตเกียว (สนามบินนาริตะ) – โตเกียว – วัดอาซากุซะ – ช้อปปิ้งนากามิเสะ – ถ่ายรูปวิวโตเกียวสกายทรี ริมน้ำซูมิดะ – งานเทศกาลประดับไฟซากามิโกะ อิลลูมิเนชั่น – แชน้ำแร่ธรรมชาติ – นุฟเฟ้ ซาญี่ปุ่น

08.00 น. เดินทางถึง **สนามบินนาริตะ** ประเทศญี่ปุ่น (เวลาท้องถิ่นเร็วกว่าเวลาประเทศไทย 2 ชม.) ผ่านขั้นตอนการตรวจคนเข้าเมือง ด้านศุลกากร และรับกระเป๋าเรียบร้อยแล้ว **สำคัญมาก!! ไม่อนุญาตให้นำอาหารสดจำพวก เนื้อสัตว์ พืช ผัก ผลไม้ เข้าประเทศญี่ปุ่นหากฝ่าฝืนมีโทษจับปรับได้**



นำท่านเดินทางเข้าสู่ **วัดอาซากุสะ หรือ วัดเซนโซจิ (Sensoji Temple)** วัดที่ว่ากันว่า เก่าแก่ที่สุดในกรุงโตเกียว ซึ่งเคยเป็นวัดที่เหล่าโชกุนและชามูไรให้ความเลื่อมใสศรัทธาเป็นอย่างมากในอดีต

นำท่านนมัสการ องค์เจ้าแม่กวนอิมทองคำ ที่ประดิษฐานในวิหารหลังใหญ่ (อยู่หลังจากม่านกัน) และถ่ายภาพเป็นที่ระลึกกับ "คามินาริมง (ประตูฟ้าคาร์ณ)" ซึ่งมีโคมไฟสีแดงที่ได้ชื่อว่าเป็น "โคมไฟที่ใหญ่ที่สุดในโลก" มีความสูงใหญ่ถึง 4.5 เมตร อีกทั้งยังมี **"ถนนนากามิसे"** ถนนร้านค้าแหล่งรวมสินค้าของที่ระลึกต่างๆ มากมาย อาทิ พวงกุญแจ ตุ๊กตาแมวรัก ดาบชามูไร ชุดกิโมโน รมญี่ปุ่น หรือขนมอาเกมันจู ขนมขึ้นชื่อของวัดอาซากุสะ

กลางวัน **รับประทานอาหารกลางวัน ณ ร้านอาหาร (มื้อที่ 1)**

เดินสู่ริมแม่น้ำสุมิดะ อิสระให้ท่านได้ถ่ายรูปเก็บภาพความประทับใจหอคอยที่สูงที่สุดในโลก **หอคอยโตเกียวสกาย ทรี (Tokyo Sky tree)** ที่เปิดเมื่อ 22 พฤษภาคม 2555 มีความสูง 634 เมตร และสามารถทำลายสถิติความสูงของหอคอยต่าง ในมณฑลกว้างโจว ซึ่งมีความสูง 600 เมตร กับ CN Tower ในนครโตรอนโต ของแคนาดา ที่มีความสูง 553 เมตร



เทศกาลประดับไฟที่ซากามิโกะ อิลลูมินเนชั่น หนึ่งในงานประดับไฟที่ใหญ่ที่สุดในคันโต โดยงานประดับไฟของจังหวัดคานากาวะนี้จัดขึ้นที่ซากามิโกะ รีสอร์ท เฟลชเชอร์ ฟอเรสต์ ซึ่งเป็นรีสอร์ทกลางแจ้งที่มีกิจกรรมมากมาย อาทิเช่น แคมป์, บาร์บีคิว, ป่อน้ำพุร้อน และสวนสนุกที่มีพื้นที่ 40000 ตารางเมตร งานเทศกาลประดับไฟซากามิ อิลลูมินเนชั่น ได้รับการรับรองให้เป็นหนึ่งในสามงานประดับไฟชั้นนำของคันโต และสามารถเพลิดเพลินได้ทั้งกลางวันและกลางคืน โดยทั้งสองช่วงเวลาของวันจะมอบประสบการณ์ที่แตกต่างกัน งานเทศกาลนี้เป็นที่ชื่นชอบของนักท่องเที่ยวทุกเพศทุกวัย งานนี้ใช้หลอดไฟ LED ประมาณหกล้านดวง และทอดยาวไปทั่วสวนสนุก เพื่อให้แสงสว่างในค่ำคืนที่อากาศหนาวเย็น





ALL ABOUT
JOURNEY

บริษัท ออล ออบ้าท์ เจอร์นี่ จำกัด

5/1800 หมู่บ้านประชาชื่น ซอย 16 ถนนสามัคคี ตำบลบางตลาด อำเภอปากเกร็ด จังหวัดนนทบุรี 11120

โทร. 0 2980 0203 Fax: 0 2980 2202 Hotline: 08 1929 9293

f www.facebook.com/allaboutjourneytour @aajtour

e-mail: tour.aaj@gmail.com, Website: www.allabout-journey.com

ค่ำ รับประทานอาหารค่ำ ณ ห้องอาหารของโรงแรม (มื้อที่ 2)

****พิเศษ เมนูชาบูยักษ์สไตล์ญี่ปุ่น พร้อมน้ำจิ้มรสเด็ด****

ที่พัก **KAWAGUCHIKO AREA ONSEN** หรือเทียบเท่าระดับ 3 ดาว

หลังอาหารค่ำ ให้ท่านผ่อนคลายกับการแช่น้ำจากแร่ธรรมชาติสไตล์ญี่ปุ่น

วันที่สาม ชมวิวกุเอาไฟฟูจิ ริมทะเลสาบคาวากูจิโกะ – กิจกรรม ชงชา – ทะเลสาบสามานะ –เมืองนาโกย่า –
 ช้อปปิ้งชาคาเอะ

เช้า รับประทานอาหารเช้า ณ ห้องอาหารของโรงแรม (มื้อที่ 3)

นำท่านเดินทางสู่ ทะเลสาบคาวากูจิโกะ (Kawaguchi ko) ซึ่งเป็นหนึ่งในห้าทะเลสาบล้อมรอบภูเขาไฟฟูจิ ซึ่งทะเลสาบแห่งนี้เป็นที่นิยมสำหรับนักท่องเที่ยวไม่ว่าจะเป็นคนญี่ปุ่นหรือต่างชาติก็ตาม มักจะมาหาที่พักผ่อน ในบริเวณนี้มากกว่าทะเลสาบที่เหลืออีกสี่แห่ง ดังนั้นรอบๆ บริเวณนี้จึงเต็มไปด้วยโรงแรม, ร้านอาหาร, และ ร้านขายของที่ระลึกมากมาย



สัมผัสวัฒนธรรมดั้งเดิมของชาวญี่ปุ่น นั่นก็คือ **กิจกรรมการชงชาญี่ปุ่น (Sado)** โดยการชงชาตามแบบญี่ปุ่นนั้น มีขั้นตอนมากมาย เริ่มตั้งแต่การชงชา การจับถ้วยชา และการดื่มชา ทุกขั้นตอนนั้นล้วนมีขั้นตอนที่มีรายละเอียดที่ประณีตและสวยงามเป็นอย่างมาก และท่านยังมีโอกาสได้ลองชงชาด้วยตัวท่านเองอีกด้วย ซึ่งก่อนกลับให้ท่านอิสระเลือกซื้อของที่ฝากของที่ระลึกตามอัธยาศัย



กลางวัน **รับประทานอาหารกลางวัน ณ ร้านอาหาร (มื้อที่ 4)**

เดินทางสู่ **ทะเลสาบฮามานะ** หรือทะเลสาบปลาไหล เป็นทะเลสาบขนาดใหญ่ริมชายฝั่งแปซิฟิก ทิศตะวันตกของจังหวัดชิซุโอกะ แต่เดิมเป็นทะเลสาบน้ำจืดที่แยกออกมาจากมหาสมุทร ต่อมาเกิดแผ่นดินไหวในปี ค.ศ. 1498 ทำให้น้ำจืดเปลี่ยนเป็นน้ำเค็มในที่สุดสาเหตุที่ชื่อว่าทะเลสาบปลาไหล เนื่องจากบริเวณนี้จะเป็นบริเวณที่มีการจับปลาไหลได้มากเป็นอันดับต้น ๆ ของประเทศญี่ปุ่น โดยสถานที่แห่งนี้จะเป็นจุดชมวิวและเป็นที่พักจอดรถ มีร้านค้าและผลิตภัณฑ์เกี่ยวกับปลาไหลให้เลือกซื้อเป็นของที่ระลึก ที่มีชื่อเสียงและยังเป็นแหล่งเพราะพันธุ์ปลาไหลที่สำคัญที่สุดของญี่ปุ่น และมีอาหารการกินและขนมรูปแบบเฉพาะที่ทำมาจากปลาไหลทั้งสิ้น ผลิตภัณฑ์พาย หรือ พายปลาไหล ที่โด่งดัง





จากนั้นเดินทางต่อสู่ **นาโกย่า** เป็นเมืองที่มีประวัติศาสตร์มายาวนาน เป็นเมืองใหญ่ที่สุดใน ภูมิภาคจูบ ซึ่งอยู่ตรงกลางของประเทศญี่ปุ่น มีสถานที่ท่องเที่ยวมากมาย ทั้งสถานที่ท่องเที่ยวทางประวัติศาสตร์ และสถานที่ท่องเที่ยวทางธรรมชาติ

นำท่านช้อปปิ้ง **ซาคาเอะ (Sakae)** ถือเป็นย่านการค้าแห่งใหญ่และทันสมัยที่สุดของนาโกย่า เป็นที่ตั้งของห้างสรรพสินค้าขนาดใหญ่ รวมไปถึงสาขาของร้านแบรนด์เนมมากมายที่สามารถรวมตัวกันอยู่ที่นี่ นอกจากนี้ห้างสรรพสินค้าขนาดใหญ่แล้ว ที่นี่ยังเป็นแหล่งของร้านแบรนด์เนมชื่อดังต่าง ๆ ที่พากันตั้งเรียงรายอยู่สองฝั่งถนน ซึ่งเป็นร้านขนาดใหญ่มีหลายชั้นให้คุณได้เลือกสรรกันอย่างเพลิดเพลิน เช่น แบรินด์ยอดนิยมนอย่าง H&M, Bershka, OLD NAVY, Adidas, miu miu, GAP, ZARA, Louis Vuitton



เย็น **อิสระรับประทานอาหารเย็น ตามอัธยาศัย**

ที่พัก **NAGOYA HOTEL AREA หรือเทียบเท่าในระดับ 3 ดาว**

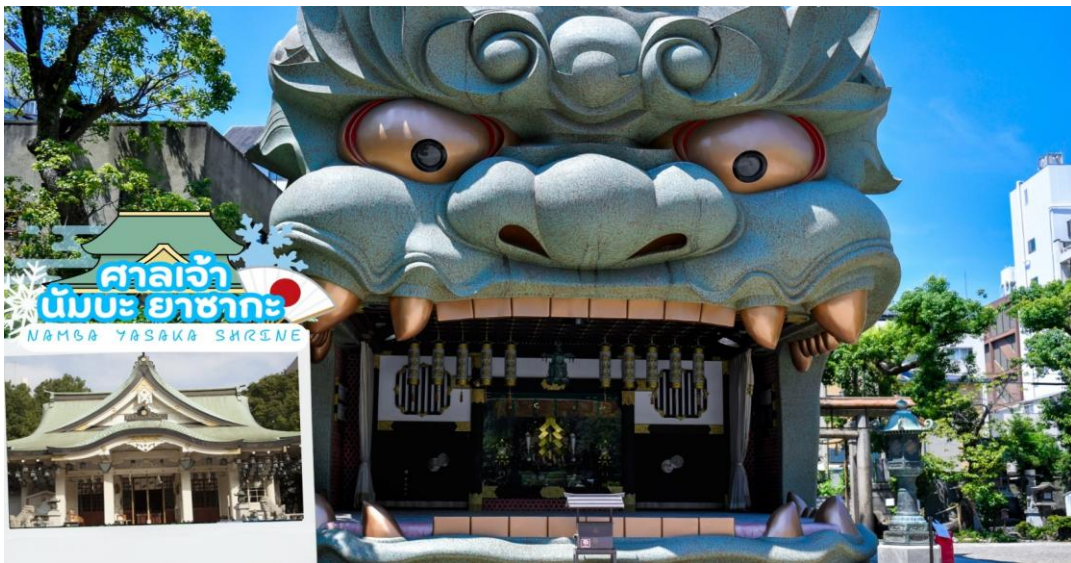
วันที่สี่ **โอซาก้า – ศาลเจ้านัมบะ ยาชากะ – ช้อปปิ้งโดดงโบริ – ช้อปปิ้งชินไซบาชิ**

เช้า **รับประทานอาหารเช้า ณ ห้องอาหารของโรงแรม (มื้อที่ 5)**

เดินทางสู่ **โอซาก้า (Osaka)** เมืองที่มีขนาดเศรษฐกิจใหญ่เป็นอันดับสอง และมีประชากรมากเป็นอันดับสามของประเทศญี่ปุ่น ตั้งอยู่ในภูมิภาคคันไซบนเกาะฮนชู ในเขตจังหวัดโอซากะ



นำท่านสู่ ศาลเจ้านัมมะ ยาซากะ (Namba Yasaka shrine) เป็นศาลเจ้าหัวสิงโตยักษ์ ด้วยความสูง 17 เมตร ศาลเจ้าแห่งนี้มีชื่อเสียงในฐานะจุดรับพลังงานศักดิ์สิทธิ์ ในอดีตนั้นสถานที่แห่งนี้มีความเฟื่องฟูจนถึงขีดสุด แต่ภายหลังจากการเกิดไฟไหม้ในช่วงสงครามจึงลดระดับความสำคัญลง แต่ก็มีการบูรณะเปิดใหม่อีกครั้ง ในภายหลัง โดยที่หัวสิงโตขนาดใหญ่ที่นับเป็นลักษณะของศาลเจ้าแห่งนี้ได้สร้างขึ้นในปี พ.ศ. 2518 เช่นเดียวกันกับสิ่งปลูกสร้างอื่น ๆ ที่มีการบูรณะขึ้นใหม่หลังได้รับความเสียหายเนื่องจากสงคราม ซึ่งมีความเชื่อว่าปากของสิงโตนั้นจะช่วยกลืนกินสิ่งที่ไม่ดี บัดเป่าความชั่วร้ายให้หายไปและนำพาโชคลาภเข้ามา คนส่วนใหญ่ที่มาสักการะมักขอพรเรื่องการเรียนหรือด้านการทำงานให้เกิดความสำเร็จตามที่มุ่งหวัง



กลางวัน รับประทานอาหารกลางวัน ณ ร้านอาหาร (มื้อที่ 6)





พาท่านช้อปปิ้ง **ช้อปปิ้งโดตงโบริ (Dotonbori)** นั้น ถือว่าเป็นแหล่งช้อปปิ้งที่มีชื่อเสียงมากที่สุดโนจังหวัด โอซาก้า และยังถือเป็นแหล่งช้อปปิ้งที่มีความโรแมนติกอีกด้วย เพราะย่านโดตงโบริที่เป็นแหล่งช้อปปิ้งนั้น ไม่ได้มีขนาดใหญ่เหมือนกับแหล่งช้อปปิ้งที่อื่นๆ จะเป็นเพียงถนนสายเล็กๆ ที่อยู่เลียบบคลองโดตงโบริ ในช่วง เย็นๆของถนนสายนี้จะดูคึกคัก เต็มไปด้วยแสงสี และเสียงจากป้ายไฟโฆษณาต่างๆ ที่อยู่ทั้งบนตึกและริม แม่น้ำ ผู้คนส่วนใหญ่ที่เป็นนักท่องเที่ยวต่างชาติ และชาวญี่ปุ่นเอง จะมาเดินช้อปปิ้ง มาทานอาหารเพื่อดื่มด่ำ กับบรรยากาศแบบนี้กันเป็นจำนวนมาก จุดที่พลาดไม่ได้ ของย่านโดตงโบรินี้ ก็คือ **ป้ายไฟกูลิโกะ** ซึ่งเป็นที่ รู้จักกันอย่างมากมายบริเวณสะพานเอมิชิ เรียกว่า หากใครที่ได้มาช้อปปิ้งที่นี่ นอกจากจะได้บรรยากาศ ชิลล์ๆแล้ว ยังได้บรรยากาศสุดโรแมนติกริมแม่น้ำอีกด้วย

ย่านชินไซบาชิ เต็มไปด้วยความหลากหลายของร้านค้าและแบรนด์ดังมากมายตั้งอยู่ปะปนไปกับร้านค้าแบบ ดั้งเดิมของญี่ปุ่น ได้แก่ Apple Store, Dior, Chanel, Gucci, H&M, Hermès, Louis Vuitton และอื่น ๆ เรียก ได้ว่าเป็นศูนย์รวมแทบจะทุกยี่ห้อดังทั่วโลกเลยก็ว่าได้ นอกจากนี้แล้วยังมีสินค้าจำพวกอาหารและเครื่องดื่ม หรือตุ๊กตาน่ารัก ๆ ก็มีให้เลือกซื้อเช่นกัน และนอกเหนือไปจากร้านค้าทันสมัยจากแบรนด์ต่าง ๆ แล้วที่ชินไซ บาชิยังมี Shopping Arcade ที่เอาร้านค้าเล็ก ๆ มารวมไว้ภายใต้หลังคาเดียวกันมีเส้นทางยาวประมาณ 600 เมตรมีสินค้าให้เลือกสรรมากมาย อาทิ ชุดกิโมโนแบบดั้งเดิม, วิทยุเครื่องประดับและร้านหนังสือ เป็นแหล่ง ที่ตั้งของห้างสรรพสินค้าชื่อดังและร้านค้ามากมายให้ท่านได้ช้อปปิ้งได้จุใจ

เย็น **อิสระอาหารเย็นตามอัธยาศัย ณ แหล่งช้อปปิ้ง**

ที่พัก **OSAKA HOTEL AREA หรือเทียบเท่าในระดับ 3 ดาว**

วันที่ห้า **อิสระท่องเที่ยวตามสถานที่ต่าง ๆ ในโอซาก้า หรือซื้อทัวร์เสริม UNIVERSAL STUDIOS JAPAN**

เช้า **รับประทานอาหารเช้า ณ ห้องอาหารภายในโรงแรม (มือที่ 7)**

ให้ท่านได้เลือก **อิสระท่องเที่ยวตามสถานที่ต่าง ๆ ใน เมืองโอซาก้า** โดยมีไกด์คอยให้คำแนะนำท่านใน การเดินทาง ย่านชินไซบาชิ เต็มไปด้วยความหลากหลายของร้านค้าและแบรนด์ดังมากมายตั้งอยู่ปะปนไปกับ ร้านค้าแบบดั้งเดิมของญี่ปุ่น ได้แก่ Apple Store, Dior, Chanel, Gucci, H&M, Hermès, Louis Vuitton และ อื่น ๆ เรียกได้ว่าเป็นศูนย์รวมแทบจะทุกยี่ห้อดังทั่วโลกเลยก็ว่าได้ นอกจากนี้แล้วยังมีสินค้าจำพวกอาหารและ เครื่องดื่มหรือตุ๊กตาน่ารัก ๆ ก็มีให้เลือกซื้อเช่นกัน และนอกเหนือไปจากร้านค้าทันสมัยจากแบรนด์ต่าง ๆ แล้ว ที่ชินไซบาชิยังมี Shopping Arcade ที่เอาร้านค้าเล็ก ๆ มารวมไว้ภายใต้หลังคาเดียวกันมีเส้นทางยาว ประมาณ 600 เมตร มีสินค้าให้เลือกสรรมากมาย อาทิ ชุดกิโมโนแบบดั้งเดิม, วิทยุเครื่องประดับและร้าน หนังสือ เป็นแหล่งที่ตั้งของห้างสรรพสินค้าชื่อดังและร้านค้ามากมายให้ท่านได้ช้อปปิ้งได้จุใจ และยังมีสถานที่ ท่องเที่ยวสำคัญ ๆ ต่าง ๆ มากมาย เช่น **วัดชิเทนโนจิ พิพิธภัณ์สัตว์น้ำไคยูกังศาลเจ้าเฮอัน ชิงช้าสวรรค์ เติมไปซาน อะเมะริคาโมะระ เลโกแลนด์ หุ่นยนต์เหล็กเทตส์จิน พิพิธภัณ์วิทยาศาสตร์โอซาก้า**



อิสระท่องเที่ยว ในเมืองโอซาก้า

หรือเลือก **ซื้อทัวร์เสริมยูนิเวอร์แซล สตูดิโอ** เดิมวัน **ราคาบัตรเริ่มต้น ผู้ใหญ่ท่านละ 3,000 บาท / เด็ก 2,500 บาท ไม่รวมค่ารถไฟในการเดินทาง [ราคาอาจมีการเปลี่ยนแปลง หากสนใจโปรดติดต่อเจ้าหน้าที่]** ร่วมสนุกทำทายกับเครื่องเล่นหลากหลายชนิด ตื่นเต้น ให้ท่านได้เพลิดเพลินกับตัวการ์ตูนสุดน่ารัก เช่น Hello Kitty, Snoopy, Sesame Street โชน The Wizarding World of Harry Potter ที่สร้างเพื่อเอาใจเหล่าสาวกของแฮร์รี่พอดเตอร์ ให้ท่านได้เข้าไปสัมผัสบรรยากาศของโลกเวทมนต์ในฉากต่างๆจากภาพยนตร์ โชน THE FLYING DINOSAUR ที่จะได้ให้คุณบินได้ ในโชน Jurassic Park เป็นอีก 1 ใน เครื่องเล่นหวาดเสียวสุดๆ และสามารถหมุนได้รอบทิศทางถึง 360 องศา บนระยะทาง 1124 เมตร และจุดตั้งตั้งสูงสุดถึง 37.8 เมตร โชน MINION PARK เป็นโชนใหม่ที่สร้างเอาใจสาวกเจ้าตัวเหลืองสุดกวนที่โด่งดังมาจาก เรื่อง Depicable Me ซึ่งไฮท์ไลท์ของโชนนี้คือ Despicable Me Minion Mayhem ภายในจะประกอบไปด้วย ร้านค้าขายของที่ระลึก ร้านอาหาร โขว์ต่าง ๆ มากมาย รวมทั้งยังมีเครื่องเล่นแนว 3-D มากมาย แถมยังเป็นโชน "Minion Park" ที่ใหญ่ที่สุด



*** เพื่อให้ท่านได้สนุกสนานอย่างเต็มที่จึงไม่มีบริการอาหารกลางวันและอาหารค่ำ ***



ALL ABOUT
JOURNEY

บริษัท ออล ออบ้าท์ เจอร์นี่ จำกัด

5/1800 หมู่บ้านประชาชื่น ซอย 16 ถนนสามัคคี ตำบลบางตลาด อำเภอปากเกร็ด จังหวัดนนทบุรี 11120

โทร. 0 2980 0203 Fax: 0 2980 2202 Hotline: 08 1929 9293

f www.facebook.com/allaboutjourneytour @aajtour

e-mail: tour.aaj@gmail.com, Website: www.allabout-journey.com

ที่พัก **OSAKA HOTEL AREA** หรือเทียบเท่าในระดับ 3 ดาว

วันที่ทก **โอซาก้า (สนามบินคันไซ) – กรุงเทพฯ (สนามบินดอนเมือง) (XJ613 : 09.55 - 14.05)**

เช้า **รับประทานอาหารเช้า ณ ห้องอาหารภายในโรงแรม (มื้อที่ 8)**

สมควรแก่เวลาเดินทางนำท่านเดินทางสู่ **สนามบินคันไซ**

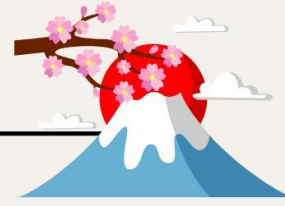
ถึง **สนามบินคันไซ** ทำการเช็คอิน และโหลดกระเป๋าสัมภาระ

09.55 น. ออกเดินทางสู่ **กรุงเทพฯ** โดย สายการบินแอร์เอเชีย เอ็กซ์ เที่ยวบินที่ **XJ613**
(รวมอาหารและน้ำดื่มบนเครื่อง)

14.20 น. เดินทางถึง **สนามบินดอนเมือง** กรุงเทพฯ โดยสวัสดิภาพ พร้อมความประทับใจ



อัตรานี้รวม



✓ ค่าตั๋วเครื่องบินชั้นประหยัด ไป-กลับ พร้อมกันทั้งคณะ



✓ ค่าภาษีสนามบิน



✓ ค่าน้ำหนักกระเป๋าสัมภาระท่านละ 1 ชิ้น ชิ้นละไม่เกิน 20 ก.ก.



✓ ค่าที่พักตามที่ระบุในรายการ (พักห้องละ 2-3 ท่าน)



✓ ประกันอุบัติเหตุระหว่างการเดินทาง วงเงินคุ้มครองสูงสุด 1,000,000 บาท
✓ คุ้มครองทุกช่วงอายุ ตามเงื่อนไขของกรมธรรม์ (ไม่รวมประกันสุขภาพ ซึ่งท่านสามารถซื้อเพิ่มได้)



✓ ค่าอาหารตามมื้อที่ระบุในรายการ



✓ ค่าจ้างมัคคุเทศก์บริการตลอดการเดินทาง



✓ ค่ารถรับ-ส่ง และนำเที่ยวตามรายการ



✓ ค่าเข้าชมสถานที่ต่างๆ ตามรายการ



✓ ภาษีมูลค่าเพิ่ม 7% (เฉพาะค่าบริการ)

อัตรานี้ไม่รวม



✗ ค่าทำหนังสือเดินทางไทย เอกสารต่างดาวต่างๆ และการยื่นเรื่อง เข้า-ออก
ประเทศไทยของชาวต่างชาติ (ถ้ากรณีทางรัฐบาลญี่ปุ่นประกาศให้กลับมาใช้วีซ่า
ผู้เดินทางจะต้องเสียค่าใช้จ่ายเพิ่มในการขอวีซ่าตามที่ สถานทูตกำหนด)



✗ ค่าใช้จ่ายอื่นๆ ที่นอกเหนือที่ระบุ อาทิเช่น ค่าอาหาร-เครื่องดื่ม นอกเหนือจากรายการ
ค่าชักรีด ค่าโทรศัพท์ ค่ามินิบาร์ในห้องและค่าพาหนะต่างๆ ที่ไม่ได้ระบุในรายการ



✗ ค่าภาษีน้ำมัน ที่สายการบินเรียกเก็บเพิ่ม ภายหลังจากทางบริษัทฯ
ได้ออกตั๋วเครื่องบินไปแล้ว ซึ่งลูกค้าต้องชำระส่วนต่างเพิ่ม



เงื่อนไขการให้บริการ

1.เงื่อนไขการจอง

1.1 กรุณาชำระมัดจำ ท่านละ **31,000 บาท** ภายใน **36 ชม** หลังจากทำการจอง พร้อมจัดส่งเอกสารการจองมายังบริษัทฯ

- กรณีลูกค้าทำการจองก่อนวันเดินทางภายใน **30 วัน** ทางบริษัทฯ ขอสงวนสิทธิ์ในการเก็บค่าทัวร์เต็มจำนวน
- โดยทุกการจองจะได้รับการยืนยันสิทธิ์สำรองที่นั่ง เมื่อมีการชำระมัดจำแล้ว เท่านั้น

1.2 กรุณาชำระค่าทัวร์ส่วนที่เหลือ **35 วัน** ก่อนออกเดินทาง หากไม่ชำระตามที่กำหนด ทางบริษัทฯ ถือว่าท่านยกเลิกการเดินทางโดยอัตโนมัติ ไม่มีเงื่อนไขใดๆ และขออนุญาตให้สิทธิ์การจองแก่ลูกค้าท่านอื่นที่อยู่ลำดับถัดไป

1.3 เมื่อชำระเงินในแต่ละส่วนแล้ว โปรดส่งสำเนาการโอนเงิน พร้อมระบุชื่อพนักงานขายมาทางอีเมลล์ พร้อมทั้งส่ง สำเนาหนังสือเดินทาง (Passport) พร้อมยืนยันว่า ต้องการเดินทางท่องเที่ยวทวีปใด วันที่ใด ไปกับใครบ้าง, เบอร์โทร หากไม่ส่งสำเนาหนังสือเดินทาง (Passport) มาให้ ทางบริษัทฯ ขอสงวนสิทธิ์ไม่รับผิดชอบค่าเสียหาย อันเกิดจากความผิดพลาดจากการสะกด ชื่อ-นามสกุล และอื่นๆ เพื่อใช้ในการจองตั๋วเครื่องบิน) ทั้งนี้เพื่อความถูกต้องในการดำเนินการจองตั๋วเครื่องบิน ที่ถูกต้องเป็นสำคัญ และ ป้องกันการผิดพลาดที่อาจก่อให้เกิดค่าเสียหายเพิ่มเติมได้

**** กรุณาศึกษารายการทัวร์ และเงื่อนไขการให้บริการโดยละเอียด เพื่อผลประโยชน์สูงสุดในการใช้บริการของท่าน เนื่องจาก เมื่อท่านชำระเงินครบจำนวนหรือมัดจำบางส่วนแล้ว ทางบริษัทฯ ถือว่าท่านได้ยอมรับเงื่อนไขการบริการและข้อตกลงต่างๆที่ได้ ระบุไว้ทั้งหมดในโปรแกรมการเดินทางนั้นๆ ****

2.เงื่อนไขการยกเลิก บริษัทฯ ใช้เงื่อนไขตามกรมการท่องเที่ยว

กรณีที่ผู้เดินทางต้องการขอยกเลิกการเดินทาง หรือเลื่อนการเดินทาง ผู้เดินทางจะต้องส่งเอกสารยกเลิกการเดินทางเป็นลายลักษณ์อักษรมายังบริษัท โดย E MAIL หรือ LINE พร้อมแจ้งให้เจ้าหน้าที่บริษัทรับทราบ **(ทางบริษัทฯ ไม่ขอรับยกเลิกการจอง ผ่านทางโทรศัพท์ไม่ว่ากรณีใดๆ)**

ตาม "ประกาศคณะกรรมการธุรกิจนำเที่ยวและมัคคุเทศก์ เรื่อง หลักเกณฑ์เกี่ยวกับการกำหนดอัตราค่าธรรมเนียมค่าบริการคืนให้แก่นักท่องเที่ยว พ.ศ. 2563"

2.1 ยกเลิก **ไม่น้อยกว่า 30 วันก่อนการเดินทาง** (ไม่นับวันเดินทาง) คืนเงินค่าทัวร์ **หลังหักค่าธรรมเนียม 1,000 บาท/ท่าน+หักค่าใช้จ่ายที่เกิดขึ้นจริงเพื่อการเตรียมการนำเที่ยว ทั้งหมด เช่น ค่ามัดจำตัวเครื่อง ค่าบริการแลนด์ ต่างประเทศ เป็นต้น"**

2.2 ยกเลิก **ไม่น้อยกว่า 15-29 วันก่อนเดินทาง** (ไม่นับวันเดินทาง) คืนเงินร้อยละ 50 ของค่าทัวร์ทั้งหมด **หลังหักค่าธรรมเนียม 1,000บาท/ท่าน+หักค่าใช้จ่ายที่เกิดขึ้นจริงเพื่อการเตรียมการนำเที่ยว**

2.3 ยกเลิก **น้อยกว่า 15 วันก่อนการเดินทาง** ทางบริษัทฯ ขอสงวนสิทธิ์ ไม่สามารถคืนเงินค่าทัวร์ได้ทั้งหมด

2.4 การยกเลิกเดินทางกับกรุปที่ออกเดินทางช่วงเทศกาลวันหยุด เช่น ปีใหม่, สงกรานต์ เป็นต้น บางสายการบินมีการกักรันตีมัดจำที่نگกับสายการบินและค่ามัดจำที่พัก รวมถึงเที่ยวบินพิเศษ เช่น CHARTER FLIGHT จะไม่มีการคืนเงินมัดจำหรือ ค่าทัวร์ทั้งหมดที่ชำระแล้ว ไม่ว่าจะยกเลิกด้วยกรณีใดๆ

*****ในกรณี มีเหตุสุดวิสัยให้ต้องยกเลิกการเดินทาง ซึ่งมีใ้ความผิดของบริษัท ทางบริษัทฯ ยินดีคืนเงินค่าบริการตามที่ลูกค้าได้ชำระมาแล้ว เต็มจำนวน ภายในระยะเวลา 15วัน*****



ข้อมูลเพิ่มเติมเกี่ยวกับ ตัวเครื่องบิน

- กรณีที่ท่านมีความประสงค์จะต้องการปรับเปลี่ยนระดับชั้นที่นั่ง จาก ชั้นประหยัด (Economy Class) เป็นชั้นธุรกิจ (Business Class) โดยใช้คะแนนจากบัตรสะสมไมล์ จะต้องดำเนินการล่วงหน้าก่อนเดินทางอย่างน้อย 7 วัน และ ต้องดำเนินการที่เคาน์เตอร์ของสายการบิน ณ วันเดินทาง และชำระเงินเพื่ออัปเกรดที่นั่งด้วยตัวท่านเอง เท่านั้น
- ในการเดินทาง ผู้โดยสารจะต้องเดินทางไป-กลับพร้อมกันเป็นหมู่คณะเท่านั้น หากต้องการเลื่อนวันเดินทางกลับก่อน (หรือหลัง) ท่านจะต้องชำระค่าใช้จ่ายส่วนต่างที่สายการบิน และบริษัททัวร์เรียกเก็บเพิ่มเติมก่อนออกตัวโดยสาร
- **การจัดที่นั่งบนเครื่องบิน จะเป็นไปตามที่สายการบินเป็นผู้กำหนด ซึ่งทางบริษัทฯ ไม่สามารถเข้าไปจัดการได้แต่อย่างใด**
- ในกรณีที่ลูกค้าต้อง **ออกตัวโดยสารเครื่องบินภายในประเทศ** กรุณาติดต่อเจ้าหน้าที่ของบริษัทฯล่วงหน้าทุกครั้ง เพื่อตรวจสอบความถูกต้องของ Detail flight และ เพื่อยืนยันว่ากรุ๊ปออกเดินทางแน่นอนแล้ว และผู้เดินทางจะต้องมาถึงสนามบินอย่างน้อย 4 ชม. ก่อนการเดินทาง มิฉะนั้นทางบริษัทฯ จะไม่รับผิดชอบใดๆ หากมีความเสียหายเกิดขึ้น

ข้อมูลเพิ่มเติมเรื่องสัมภาระ

- สำหรับน้ำหนักของสัมภาระที่ทางสายการบินอนุญาตให้บรรทุกใต้ท้องเครื่องบิน คือ 30 กิโลกรัม (สำหรับผู้โดยสารชั้นประหยัด / ECONOMY CLASS PASSENGER) การเรียกเก็บค่าธรรมเนียมที่เกินเพิ่มเป็นสิทธิของสายการบิน ที่ท่านไม่อาจปฏิเสธได้ (ท่านจะต้องชำระในส่วนที่โดนเรียกเก็บเพิ่ม)
- สำหรับกระเป๋าสัมภาระที่ทางสายการบินอนุญาตให้นำขึ้นเครื่องได้ ต้องมีน้ำหนักไม่เกิน 7 กิโลกรัม และมีความกว้าง+ยาว+สูง ไม่เกิน 115 เซนติเมตร หรือ 25 เซนติเมตร (9.75 นิ้ว) x 56 เซนติเมตร (21.5 นิ้ว) x 46 เซนติเมตร (18 นิ้ว)
- กรณีที่ต้องเดินทางด้วยสายการบินภายในประเทศ น้ำหนักของกระเป๋าอาจจะถูกกำหนดให้ต่ำกว่ามาตรฐานได้ ทั้งนี้ขึ้นอยู่กับข้อกำหนดของแต่ละสายการบิน ทางบริษัทฯ ขอสงวนสิทธิ์ไม่รับผิดชอบส่วนต่างของค่าใช้จ่ายที่สัมภาระน้ำหนักเกิน (ท่านต้องชำระในส่วนที่โดนเรียกเก็บเพิ่ม)
- ทางบริษัทฯ ไม่รับผิดชอบกรณีเกิดการสูญหาย, สูญหายของกระเป๋า และสัมภาระของผู้โดยสาร ในทุกกรณี

คุณสมบัติการเข้าประเทศญี่ปุ่น (สำหรับกรณีการเข้าประเทศญี่ปุ่นตามมาตรการยกเว้นวีซ่า)

1. หนังสือเดินทางอิเล็กทรอนิกส์ที่ยังมีอายุการใช้งานเหลืออยู่ **ไม่น้อยกว่า 6 เดือน** นับถึงวันเดินทางกลับ
2. กิจกรรมใดๆ ที่จะกระทำในประเทศญี่ปุ่นจะต้องไม่เป็นที่ขัดต่อกฎหมาย และเข้าข่ายคุณสมบัติเพื่อการพำนักระยะสั้น
3. ในขั้นตอนการขอเข้าประเทศ จะต้องระบุระยะเวลาการพำนักไม่เกิน 15 วัน
4. เป็นผู้ที่ไม่มีประวัติการถูกส่งตัวกลับจากประเทศญี่ปุ่น หรือมิได้อยู่ในระยะเวลาของการถูกปฏิเสธไม่ให้เข้าประเทศ และไม่เข้าข่ายคุณสมบัติที่อาจจะถูกปฏิเสธไม่ให้เข้าประเทศ








ข้อมูลเพิ่มเติมเกี่ยวกับ โรงแรมที่พัก



โรงแรมตามมาตรฐานประเทศญี่ปุ่น

- โรงแรมในประเทศญี่ปุ่นส่วนใหญ่ห้องพักมีขนาดเล็ก
- โดยปกติแล้วโรงแรมจะจัดห้องพักสำหรับสองท่าน เป็นห้องพักเตียงคู่ (TWN) หรือประเภทเตียงดับเบิล (DBL)
ในกรณีนี้ จะขึ้นอยู่กับประเภทห้องพักโรงแรมนั้นๆ
- โรงแรมประเภทเรียวกังจะมีห้องพักเป็นแบบ Western Style (เตียง) หรือ Japanese Style (เบาะ futon)
ขึ้นอยู่กับการจัดการของทางโรงแรม
- หากท่านมีความประสงค์จะพัก 3 ท่านต่อห้อง (ห้องเตียงคู่+ที่นอนเสริม) ท่านต้องยอมรับในพื้นที่อันจำกัดของห้องพัก
- ในกรณีห้องพักเดี่ยว 1 ท่าน SGL (1เตียง) หากวันเข้าพักห้อง1เตียงมีไม่เพียงพอ ทางโรงแรมอาจจัดห้องพัก 2เตียงให้กับท่าน

ประเภทห้องพัก (เด็กอายุตั้งแต่ 6 ปีขึ้นไป ต้องใช้เตียง)	โปรดทำความเข้าใจในรายละเอียดของห้องพัก **ห้องพักต่างประเภทอาจจะไม่ได้อยู่ในชั้นเดียวกัน**	
 3.5 - 5 ฟุต 1 เตียง	ห้องพักเดี่ยว SINGLE BED ROOM (SGL)	ห้องพักสำหรับ 1 ท่าน มีค่าใช้จ่ายเพิ่มจากค่าทัวร์
 3 - 3.5 ฟุต 2 เตียง	ห้องพักเตียงคู่ TWIN BED ROOM (TWN)	ห้องพักสำหรับ 2 ท่าน
 5 ฟุต 1 เตียง	ห้องพักเตียงดับเบิล DOUBLE BED ROOM (DBL)	ห้องพักสำหรับ 2 ท่าน ห้องพักมีจำนวนน้อยและ อาจมีขนาดห้องเล็กกว่าห้อง TWN
 3 - 3.5 ฟุต 2 เตียง + 1 ที่นอนเสริม	ห้องพักสำหรับสามท่าน (ที่นอนเสริม) TRIPLE BED ROOM (TRP)	ห้องพักสำหรับ 3 ท่าน **หมายเหตุ**
<p>**ในกรณีที่ท่านจองห้องพักแบบ TRIPLE [2 เตียง + 1 ที่นอนเสริม] แล้วทางโรงแรมไม่สามารถจัดหาห้องพักแบบ TRIPLE ได้ ทางบริษัทขอสงวนสิทธิ์ในการจัดห้องพักแบบ แยก 2 ห้อง คือ [1 TWN/DBL+1 SGL] แทน **</p> 		



เงื่อนไขอื่น ๆ

หมายเหตุ

1. จำนวนผู้เดินทางต้องมีขั้นต่ำ **10 ท่าน** ขึ้นไปต่อกรุ๊ป มิฉะนั้น ทางบริษัทขอสงวนสิทธิ์ในการงดออกเดินทางและเลื่อนการเดินทางไปในวันอื่นต่อไป โดยทางบริษัทฯ จะแจ้งให้ท่านทราบล่วงหน้า นอกจากนี้ผู้เดินทางทุกท่านยินดีที่จะชำระค่าบริการเพิ่มเพื่อให้คณะเดินทางได้ ทางเรายินดีที่จะประสานงานในการเดินทางตามประสงค์ให้ท่านต่อไป
2. ขอสงวนสิทธิ์การเก็บค่าน้ำมันและภาษีสนามบินทุกแห่งเพิ่ม หากสายการบินมีการปรับขึ้นก่อนวันเดินทาง
3. กรณีที่สายการบินประกาศยกเลิกเที่ยวบิน บริษัทจะพยายามจัดการทดแทนด้วยเที่ยวบินใกล้เคียงตามความเหมาะสม และจะเรียนแจ้งทุกครั้งที่ได้รับแจ้งมาจากสายการบิน
4. บริษัทฯ จะไม่รับผิดชอบใดๆ ทั้งสิ้น หากเกิดกรณีความล่าช้าจากสายการบิน, การประท้วง, การนัดหยุดงาน, การก่อการจลาจล, ภัยธรรมชาติ, **โรคระบาด**, การนำสิ่งของผิดกฎหมาย ซึ่งอยู่นอกเหนือความรับผิดชอบของบริษัทฯ
5. บริษัทฯ จะไม่รับผิดชอบใดๆ ทั้งสิ้น หากเกิดสิ่งของสูญหาย อันเนื่องมาจากความประมาทของท่านอันเกิดจากการโจรกรรม และ อุบัติเหตุจากความประมาทของนักท่องเที่ยวเอง
6. บริษัทฯ ขอสงวนสิทธิ์ในการเปลี่ยนแปลงรายการโดยมีต้องแจ้งล่วงหน้า ทั้งนี้ขึ้นอยู่กับสถานะอากาศ การเมือง สายการบิน และราคาอาจเปลี่ยนแปลงได้ตามความเหมาะสม ทั้งนี้ขึ้นอยู่กับอัตราแลกเปลี่ยนของเงินสกุล (เยน) โดยมีต้องแจ้งให้ทราบล่วงหน้า
7. การบริการของรถบัสส่วนตัวญี่ปุ่น ตามกฎหมายประเทศญี่ปุ่น **สามารถให้บริการวันละ 10 ชั่วโมง** มีอาจเพิ่มเวลาได้ โดยมีผู้ขับรถและคนขับจะเป็นผู้บริหารเวลาตามความเหมาะสม ทั้งนี้ขึ้นอยู่กับสภาพการจราจรในวันเดินทางนั้นๆ เป็นหลัก จึงขอสงวนสิทธิ์ในการปรับเปลี่ยนเวลาท่องเที่ยวตามสถานที่ในโปรแกรมการเดินทาง อีกทั้งโปรแกรมอาจจะมีการปรับเปลี่ยนตามความเหมาะสมของสภาพอากาศและฤดูกาล ทั้งนี้เพื่อความปลอดภัยของนักท่องเที่ยวเป็นสำคัญ
8. กรณีที่กองตรวจคนเข้าเมืองทั้งกรุงเทพฯ และในต่างประเทศ ปฏิเสธมิให้เดินทางออก หรือ เข้าประเทศที่ระบุ ไว้ในรายการเดินทาง บริษัทฯ ขอสงวนสิทธิ์ที่จะไม่คืนค่าทัวร์ไม่ว่ากรณีใดๆ ทั้งสิ้น
9. เมื่อท่านออกเดินทางไปกับคณะแล้ว ถ้าท่านงดการใช้บริการรายการใดรายการหนึ่ง หรือไม่เดินทางพร้อมคณะถือว่าท่านสละสิทธิ์ ไม่อาจเรียกร้องค่าบริการและเงินมัดจำคืน ไม่ว่ากรณีใดๆ ทั้งสิ้น
10. กรณีลูกค้าที่จองเฉพาะทัวร์ไม่รวมบัตรโดยสารเครื่องบิน (จอยด์แลนด์ทัวร์ ชื่อตัวเครื่องบินแยกเอง) ในวันเริ่มทัวร์ (วันที่หนึ่ง) ท่านจะต้องมารอคณะเท่านั้น ทางบริษัทฯ ไม่สามารถให้คณะรอท่านได้ ไม่ว่ากรณีใดๆ ก็ตาม กรณี **"ไฟล์ทของท่านถึงช้ากว่าคณะ"** และยืนยันเดินทาง ท่านจะต้องเดินทางตามคณะไปยังเมือง หรือสถานที่ท่องเที่ยวที่คณะอยู่ในเวลานั้นๆ กรณีนี้ จะมีค่าใช้จ่ายเพิ่ม ท่านจำเป็นต้องชำระค่าใช้จ่ายที่เพิ่มในการเดินทางด้วยตนเองทั้งหมดเท่านั้นไม่ว่ากรณีใดก็ตาม และทางบริษัทขอสงวนสิทธิ์ไม่สามารถชดเชย หรือทดแทน หากท่านไม่ได้ท่องเที่ยวเมืองหรือสถานที่ท่องเที่ยวใดๆ สถานที่หนึ่ง ทุกกรณี เนื่องจากเป็นการชำระแบบเหมาจ่ายกับตัวแทนทั้งหมดแล้ว
11. กรณี **"หญิงตั้งครรภ์"** ท่านจะต้องมีใบรับรองแพทย์ ระบุชัดเจนว่าสามารถเดินทางออกนอกประเทศได้ รวมถึงรายละเอียดอายุครรภ์ที่ชัดเจน สิ่งนี้อยู่เหนือการควบคุมของบริษัทฯ



โปรดทราบ

1. กรุณาชำระค่ามัดจำทัวร์และเงินส่วนที่เหลือในเวลาที่เราที่กำหนด หากลูกค้าไม่ชำระตามกำหนดระบบจะตัดชื่อลูกค้ากรูปรึ้นออกโดยอัตโนมัติเพื่อเปิดโอกาสให้ลูกค้าท่านอื่นที่รอคิวอยู่ โดยถือว่าลูกค้ายกเลิกการเดินทางตามเงื่อนไขท้ายโปรแกรมทัวร์
2. ในกรณีที่เกิดเหตุใดๆจนทำให้ลูกค้าไม่สามารถออกเดินทางได้ เช่น มีลูกค้ากลุ่มใหญ่ยกเลิกการเดินทางกระทันหัน ภัยธรรมชาติ เทียบวินถูกยกเลิก ฯลฯ บริษัทฯจะพยายามหาโปรแกรมทัวร์อื่นในราคาและช่วงเวลาใกล้เคียงกันทดแทน ทั้งนี้ลูกค้าทราบและเข้าใจดีว่าเหตุการณ์ดังกล่าวถือเป็นเหตุสุดวิสัย และเชื่อมั่นว่าบริษัทฯได้พยายามอย่างสุดความสามารถในการหาโปรแกรมทดแทนดังกล่าวแล้ว
ดังนั้น ลูกค้าจะไม่ยกเหตุนี้มาเป็นข้อเรียกร้องใดๆกับบริษัทฯ หากลูกค้าประสงค์รับเงินคืน บริษัทฯยินดีคืนเงินตามเงื่อนไขท้ายโปรแกรมทัวร์
3. กรณีลูกค้ายกเลิกการเดินทางแล้วส่งผลให้ทั้งกรูปรึ้นออกเดินทางไม่ได้ บริษัทฯขอสงวนสิทธิไม่คืนเงินทั้งหมดในทุกกรณี
4. การยื่นขอวีซ่าแบบกรูปรึ้นจะใช้เวลานานกว่าการยื่นขอวีซ่าแบบเดี่ยวมาก บ่อยครั้งที่ลูกค้าจะทราบผลวีซ่าก่อนการเดินทางเพียง 1 วัน (ขึ้นอยู่กับความครบถ้วนรวดเร็วในการยื่นเอกสารของลูกค้าแต่ละกรูปรึ้น และปริมาณงานในช่วงนั้นๆของสถานทูต) ซึ่งหมายความว่าลูกค้าอาจจะต้องชำระค่าทัวร์ทั้งหมดก่อนจะทราบผลวีซ่า
เพื่อป้องกันปัญหาดังกล่าว บริษัทฯขอแนะนำให้ลูกค้าสละเวลาไปยื่นวีซ่าเดี่ยวเพื่อจะได้ทราบผลวีซ่าอย่างรวดเร็วก่อนชำระค่าทัวร์ กรุณาแจ้งความประสงค์ยื่นวีซ่าเดียวกับเจ้าหน้าที่ทันที
5. ในการขอวีซ่า กรุณายื่นเอกสารตามชนิดและเงื่อนไขที่เจ้าหน้าที่กำหนดอย่างเคร่งครัด หากลูกค้าไม่ปฏิบัติตามและวีซ่าไม่ผ่าน บริษัทฯจะถือว่าลูกค้ายกเลิกการเดินทางตามเงื่อนไขท้ายโปรแกรมทัวร์
6. ในการยื่นวีซ่าที่สถานทูต บริษัทฯจะจัดเจ้าหน้าที่เพื่ออำนวยความสะดวกกรูปรึ้นละ 1 คน
7. การพิจารณาอนุมัติวีซ่าทุกขั้นตอน เป็นเอกสิทธิ์ของสถานทูตโดยจะไม่มีกรูปรึ้นแจ้งเหตุผลและจะไม่คืนค่าวีซ่าในทุกกรณี หากวีซ่าไม่ผ่านบริษัทฯจะถือว่าลูกค้ายกเลิกการเดินทางตามเงื่อนไขท้ายโปรแกรมทัวร์
8. กรณีสายการบินปฏิเสธการออกตั๋วให้ลูกค้าเป็นรายบุคคลไม่ว่าในกรณีใด บริษัทฯจะถือว่าลูกค้าท่านนั้นยกเลิกการเดินทางตามเงื่อนไขท้ายโปรแกรม
9. การอนุญาตให้เข้า-ออกประเทศ เป็นเอกสิทธิ์ของเจ้าหน้าที่ตรวจคนเข้าเมือง และจะไม่มีกรูปรึ้นแจ้งเหตุผล หากลูกค้าไม่ได้รับอนุญาตให้เข้า-ออกประเทศ บริษัทฯถือว่าลูกค้ายกเลิกการเดินทางตามเงื่อนไขท้ายโปรแกรมทัวร์
10. หากลูกค้าไม่ใช้หรือไม่สามารถใช้บริการใดๆที่จัดไว้ในโปรแกรมทัวร์ บริษัทฯถือว่าลูกค้าสมัครใจสละสิทธิในการใช้บริการนั้นๆและจะไม่มีกรูปรึ้นคืนเงิน
11. บริษัทฯ ขอเรียนว่า ผู้จัดทัวร์สงวนสิทธิยกเลิกหรือเลื่อนการเดินทางหากจำนวนผู้เดินทางไม่ถึงจำนวนขั้นต่ำที่ผู้จัดทัวร์กำหนดไว้ และ/หรือ ด้วยเหตุสุดวิสัยใดๆตามนโยบายของผู้จัดทัวร์ ทั้งนี้ในปัจจุบัน ผู้จัดทัวร์บางรายไม่มีนโยบายคืนเงินให้ลูกค้าในทุกกรณี ลูกค้าทำได้เพียงเลื่อนวันเดินทางเท่านั้น กรุณาสอบถามบริษัทฯก่อนตัดสินใจซื้อทัวร์โปรแกรมนี้
12. เนื่องจากในปัจจุบัน พบปัญหากระเป๋าเดินทางสูญหายหรือล่าช้าบ่อยครั้ง บริษัทฯขอแนะนำให้ลูกค้าลดความเสี่ยงโดยแบ่งสัมภาระและของใช้จำเป็นส่วนหนึ่งแยกไว้ในกระเป๋าอีกใบหนึ่งเพื่อโหลด หรือ ถูขึ้นเครื่อง (กรณีถือขึ้นเครื่อง ต้องปฏิบัติตามเงื่อนไขที่สายการบินกำหนด) และ/หรือ ซื้อประกันกรณีกระเป๋าเดินทางสูญหายหรือล่าช้า หากกระเป๋าเดินทางสูญหายอาจต้องใช้เวลาหลายเดือนในการเรียกร้องความรับผิดชอบจากสายการบิน และที่สำคัญ ลูกค้าอาจไม่สามารถซื้อเสื้อผ้าและของใช้ส่วนตัวได้ในบางสถานที่
13. โดยปกติ โปรแกรมทัวร์จะรวมกรมธรรม์ประกันชีวิตและประกันอุบัติเหตุไว้แล้ว แต่ไม่ครอบคลุมถึงการประกันสุขภาพทุกกรณี เช่น ท้องเสีย แพ้อาหาร แพ้อากาศ โรคประจำตัว ฯลฯ บริษัทฯขอแนะนำให้ท่านซื้อประกันสุขภาพระหว่างเดินทางไว้เพื่อกรณีฉุกเฉินทางการแพทย์ต่างๆ หากต้องการกรุณาแจ้งความจำนงค์กับเจ้าหน้าที่ทันที
14. โปรแกรมทัวร์นี้บริษัทฯเป็นเพียงตัวแทนขายมิได้เป็นผู้ดำเนินการ ลูกค้าสามารถสอบถามชื่อบริษัทที่เป็นผู้ดำเนินการทัวร์โปรแกรมนี้ได้ตลอดเวลา ทั้งนี้ บริษัทฯขอจำกัดความรับผิดชอบใดๆไม่เกินจำนวนเงินที่บริษัทได้รับจริงตามหลักฐานทางบัญชีเท่านั้น

บริษัทฯถือว่า ลูกค้าได้อ่านและยอมรับเงื่อนไขต่างๆในโปรแกรมทัวร์นี้โดยตลอดแล้วจึงชำระเงินมัดจำ

สนใจโปรแกรมทัวร์ กรุณาติดต่อเจ้าหน้าที่

Office: 0 2980 0203, Hot Line: 081 929 9293, ID Line : @aajtour ค่ะ