



**ALL ABOUT  
JOURNEY**

บริษัท ออล ออาร์ท จอร์นีย์ จำกัด

5/1800 หมู่บ้านประชาชื่น ซอย 16 ถนนสามัคคี ตำบลบางตลาด อำเภอปากเกร็ด จังหวัดนนทบุรี 11120

โทร. 0 2980 0203, 0 2980 0204 Fax: 0 2980 2202

Hot Line: 08 1929 9293 [www.facebook.com/allaboutjourneytour](https://www.facebook.com/allaboutjourneytour) @aajtour

e-mail: tour.aaj@gmail.com, Web Site: www.allabout-journey.com

Code: IT16-CHN-Zhangjiajie-T2G-CSX05VZ-31Dec2024-A241018

## ฉางซา ฉางเจียเจีย

### เมืองโบราณฟู่หลงเจิน 5 วัน 4 คืน (VZ)

T2G-CSX05VZ

"ทัวร์ดี ไม่ลงร้านรัฐบาล"

# Trip to Changsha

ฉางซา • ฉางเจียเจีย • เมืองโบราณเฟิ่งหวง

นั่งกระเช้าชมภูเขาเทียนเหมินซาน • กำแพงมรดกโลก • ทางเดินกระจก  
เมืองโบราณเฟิ่งหวง • ล่องเรือแม่น้ำตั่วเจียง • เมืองโบราณฟู่หลงเจิน  
ภูเขาเทียนจื่อซาน (รวมลิฟต์แก้ว) • หุบเขาอวตาร • ชมโชว์จิ้งจอกขาว

ราคาเริ่มต้น

## 25,999.-

วันเดินทาง  
เม.ย. - ธ.ค.2567

5 วัน 4 คืน  
สายการบินไทย  
VIETJET AIR (VZ)

[vietjet  
All.com](http://vietjetair.com)

ดีกมหัสจรรย์ 72 ชั้น

นำนักกระเป๋า 20 กก.

ประกันอุบัติเหตุ + ประกันสุขภาพ

★★★★★  
พัก 4 ดาวทุกคืน

กำแพงมรดกโลก

เมืองโบราณฟู่หลงเจิน



**ALL ABOUT  
JOURNEY**

บริษัท ออล ออาร์ท จอร์นีย์ จำกัด

5/1800 หมู่บ้านประชาชื่น ซอย 16 ถนนสามัคคี ตำบลบางตลาด อำเภอปากเกร็ด จังหวัดนนทบุรี 11120

โทร. 0 2980 0203, 0 2980 0204 Fax: 0 2980 2202

Hot Line: 08 1929 9293 [www.facebook.com/allaboutjourneytour](https://www.facebook.com/allaboutjourneytour) @aajtour

e-mail: tour.aaj@gmail.com, Web Site: www.allabout-journey.com

วันที่	กำหนดการ	เข้า	เที่ยง	เย็น	โรงแรม
1	สนามบินสุวรรณภูมิ <b>BKK-CSX VZ3604</b> (18.30-22.45) สนามบินฉางชา - เข้าโรงแรม	X	X	X	Boran Hotel 4 ดาว หรือเทียบเท่า
2	ฉางเจียเจี้ย - เขียนเหมินชาน (รวมกระเช้า+บันไดเลื่อน) - ถ้าประตูสวรรค์ - ทางเดินกระจก - ชมโชว์นางจิ้งจอกขาว	🕒	🕒	🕒	Dongyue Hotel 4 ดาว+ หรือเทียบเท่า
3	เมืองฉางเจียเจี้ย - เขาเทียนจื่อชาน (รวมขึ้นกระเช้า + ลงลิฟท์แก้วไปหลง) - ภูเขาฮัลเลลูย่าห์ (หุบเขาอวตาร) - สะพานอันดับหนึ่งใต้หล้า - ดิคมหัตถกรรม 72ชั้น (รวมค่าเช่า)	🕒	🕒	🕒	Dongyue Hotel 4 ดาว+ หรือเทียบเท่า
4	ฉางเจียเจี้ย → <u>เมืองโบราณฟุหนงเจิ้น - น้ำตกฟุหนงเจิ้น</u> - เมืองโบราณเฟิงหวง - ล่องเรือแม่น้ำถั่วเจียง - สะพานสายรุ้ง - ชมวิวกลางคืนเมืองโบราณเฟิงหวง	🕒	🕒	🕒	Fenghuang guoji Hotel 4ดาว+ หรือเทียบเท่า
5	<u>นั่งรถไฟความเร็วสูง</u> กลับฉางชา - ถนนคนเดินหวงซิงลู่ - จัดเต็มดินเนอร์ฟเฟต์ปิ้งย่าง- สนามบินฉางชา <b>CSX-BKK VZ3605</b> (23.45-02.00)	🕒	🕒	🕒	

**อัตราค่าบริการ (ราคาต่อท่าน)**

กำหนดการเดินทาง	ผู้ใหญ่ พักห้องละ 2-3 ท่าน	จอยแลนด์ ไม่รวมตัวเครื่องบิน	พักเดี่ยว จ่ายเพิ่ม
5 - 9 พ.ย. 2567	<b>28,999</b>	<b>19,999</b>	<b>5,900</b>
19 - 23 พ.ย. 2567	<b>28,999</b>	<b>19,999</b>	<b>5,900</b>
3 - 7 ธ.ค. 2567	<b>28,999</b>	<b>19,999</b>	<b>5,900</b>
17 - 21 ธ.ค. 2567	<b>28,999</b>	<b>19,999</b>	<b>5,900</b>
31 ธ.ค.- 4 ม.ค. 2568	<b>32,999</b>	<b>25,999</b>	<b>8,900</b>

ไม่มีราคาเด็ก (เด็กราคาเท่าผู้ใหญ่)

ยกเว้นเด็กทารก (อายุไม่เกิน 2 ขวบ นับจากวันเดินทาง) ราคาคนละ 6,000 บาท

ราคาทัวร์ดังกล่าวข้างต้น ยังไม่รวมค่าทิปไกด์ท้องถิ่น และคนขับรถ **1500 บาท/ท่าน/ทริป**

ส่วนหัวหน้าทัวร์ไทยที่ดูแลคณะจากเมืองไทย สามารถให้ทิปตามแต่ท่านจะเห็นสมควร

**เฉพาะ 2 พี่เรือเดือนเมษายน ที่ไฟล์ทบินจะเป็นตามที่เขียนใต้พี่เรือ  
แต่พี่เรืออื่น ๆ เวลาเดินทางจะเป็นตามตารางเดินทางหลักด้านบน**



เนื่องจากเป็นสายการบินที่ทางจีนเป็นผู้ดำเนินการทั้งหมด

ไม่สามารถเลือกที่นั่ง หรือ อัฟเกรดที่นั่งล่วงหน้าได้ // และไม่มีอาหารบนเครื่อง

ทุกอย่างจะเลือกได้ เฉพาะวันเช็คอิน หน้าเคาท์เตอร์เท่านั้น

## วันแรก สนามบินสุวรรณภูมิ – สนามบินฉางชา - เข้าที่พัก

- 14.00 น.** คณะพร้อมกันที่ **สนามบินสุวรรณภูมิ** ณ อาคารผู้โดยสารขาออก (ระหว่างประเทศ) ชั้น 2 สายการบิน **เวียตเจ็ท แอร์ (VZ)** โดยมีเจ้าหน้าที่คอยอำนวยความสะดวกให้กับท่าน
- 18.30 น.** ออกเดินทางสู่ **ท่าอากาศยานนานาชาติหวงฮั่ว (นครฉางชา)** โดย**สายการบินเวียตเจ็ท แอร์** เที่ยวบินที่ **VZ3604 (ไม่มีบริการอาหารบนเครื่อง)**
- 22.45 น.** เดินทางถึง **ท่าอากาศยานนานาชาติหวงฮั่ว (นครฉางชา)** นำท่านสู่ขั้นตอนการตรวจคนเข้าเมือง และศุลกากร หลังจากผ่านพิธีการตรวจคนเข้าเมืองแล้ว

นำท่านเดินทางสู่ **เมืองฉางชา**

เมืองหลวงของมณฑลหูหนานซึ่งมีความสำคัญทางประวัติศาสตร์และวัฒนธรรมแห่งหนึ่งของจีนรวมทั้งเป็นศูนย์กลางด้านการเมืองเศรษฐกิจ และวัฒนธรรม ของมณฑลหูหนานด้วย มีคำกล่าวที่ว่า "หากมาฉางเจียเจี๋ยแล้วไม่ได้มาฉางชาเมืองเอกก็เหมือนมาไม่ถึงหูหนาน"

**เวลาที่จีนเร็วกว่าไทย 1 ชั่วโมง กรุณาปรับเวลาของท่าน เพื่อให้ตรงตามเวลานัดหมาย**

**ที่พัก** Boran Hotel ระดับ 4 ดาว หรือเทียบเท่า (โรงแรมมาตรฐานจีน)

**หมายเหตุ :** ชื่อโรงแรมที่ท่านพัก ทางบริษัทฯ จะทำการแจ้งพร้อมใบนัดหมาย 3-5 วันก่อนการเดินทาง

## วันที่ 2 ฉางเจียเจี๋ย - เขาเทียนเหมินซาน (รวมกระเช้า+บันไดเลื่อน) – ถนน 99 โค้ง - ถ้ำประตูสวรรค์ – ทางเดินกระจก - ชมโซ่วนางจิ้งจอกขาว

### **เช้า** **รับประทานอาหารเช้า ณ ห้องอาหารของโรงแรม**

นำท่านเดินทางสู่ **เมืองฉางเจียเจี๋ย (ใช้เวลาเดินทางประมาณ 5 ชม.)**

ตั้งอยู่ทางตะวันตกเฉียงเหนือของมณฑลหูหนาน ตอนกลางค่อนมาทางใต้ของประเทศจีน เป็นพื้นที่ที่มีลักษณะพิเศษและมีทัศนียภาพที่งดงาม

ฉางเจียเจี๋ยได้ถูกประกาศให้เป็นเขตอนุรักษ์วนอุทยานแห่งชาติในปี ค.ศ. 1982

แบ่งออกเป็น 3 ส่วน ได้แก่ วนอุทยานแห่งชาติ หุบเขาซุ่ย และภูเขาเทียนจื่อ

ความโดดเด่นของที่นี่ คือ ยอดเขาและเสาหินทรายที่ตั้งตระหง่านกว่า 3,000 ยอด และสูงกว่า 200 เมตร

นอกจากนี้ยังมีช่องแคบ ลำธาร สระน้ำ และน้ำตกมากมาย

รวมทั้งมีถ้ำกว่า 40 ถ้ำ ซึ่งทำให้สถานที่แห่งนี้ มีภูมิทัศน์ที่งดงามจนได้รับการประกาศให้เป็นมรดกโลกปี 1992 จาก UNESCO

## เที่ยง **รับประทานอาหารเที่ยง ณ ร้านอาหาร**

จากนั้นนำท่านขึ้นสู่ **ยอดเขาเทียนเหมินซาน** โดยรถของอุทยาน และต่อกระเช้าขึ้นไปชมความงามของภูเขานับร้อยยอดที่สูงเสียดฟ้า

ระหว่างทางตื่นตาตื่นใจไปกับ **ถนน 99 โค้ง**

เส้นทางขึ้นเขาเลาะหน้าผาที่มีโค้งมากถึง 99 โค้งจากบนกระเช้า

ชมทัศนียภาพของ **"หน้าผาลอยฟ้า"** ที่งดงามที่สุดแห่งหนึ่ง

ท้าทายความหวาดเสียวของ**ทางเดินกระจก**

มีระยะทางประมาณ 60 เมตร สร้างอยู่สูงกว่าระดับน้ำทะเลถึง 1.4 กิโลเมตร เมื่อก้มลงมองไปยังเบื้องล่างสามารถมองเห็นทุกสิ่งทุกอย่างที่อยู่ภายใต้ทางเดินกระจกทั้งหมด **(หมายเหตุ: ทางเดินกระจกเปิด-ปิด ให้บริการจะขึ้นอยู่กับสภาพอากาศ)**

หากกระเช้าปิดซ่อมบำรุง **ทางบริษัทฯ ขอสงวนสิทธิ์ไม่คืนเงินทุกกรณี** แต่จะจัดหาโปรแกรมอื่นมาทดแทน โดยไม่ต้องแจ้งให้ทราบล่วงหน้า ทั้งนี้ การเปิด-ปิดให้บริการของกระเช้านั้น ขึ้นอยู่กับสภาพ ทางบริษัทฯ จะคำนึงถึงความปลอดภัยของนักท่องเที่ยว และยึดตามประกาศจากทางอุทยานเป็นสำคัญ





จากนั้นนำท่านชมความงามของ **ถ้ำเทียนเหมินซาน** หรือ **ถ้ำประตูสวรรค์**

เป็น 1 ใน 4 ภูเขาที่สวยงามที่สุดของประเทศจีน

สาเหตุที่เรียกว่าเทียนเหมินซานเพราะว่าภูเขาเกิดระเบิดขึ้นเองโดยธรรมชาติจนกลายเป็นถ้ำ

ประตูนี้มีความสูง 131.5 เมตร ความกว้าง 57 เมตร ความลึก 60 เมตร

ถ่ายรูปชมความงามซึ่งเคยมีชาวรัสเซียได้ขับเครื่องบินเล็กลอดผ่านช่องภูเขาประตูสวรรค์มาแล้วเป็นสถานที่ที่น่าสนใจอย่างมาก

จากนั้นนำท่าน **ชมโชว์นางจิ้งจอกขาว**

อลังการกลางแจ้งสุดโรแมนติกและอลังการ โดยผู้กำกับชื่อดัง "จางอีโหมว" ยอดผู้กำกับระดับโลกชาวจีน THE LOVE STORY OF A WOODENMAN AND A FAIRY FOX

ฟังเพลงรักไพเราะเพราะจับใจ นักแสดงกว่า 500 ชีวิตโลดแล่นอยู่บนเวทีกลางแจ้ง โดยมีฉากหลังเป็นภูเขาทอดยาวแบบพาโนรามา

ชมเทคนิคการเปลี่ยนร่างเป็นมนุษย์ของนางจิ้งจอกขาว ชาบซึ่งตรงดวงใจในความรักของจิ้งจอกขาวสาวสวย และชายหนุ่มตัดฟันที่ฝ่าฟันอุปสรรคต่อสู้เพื่อความรักจนท้ายที่สุดก็สมหวังในชีวิตคู่และจบแบบ HAPPY ENDING ให้ผู้ชมกลับไปนอนฝันดี



**เย็น**      **รับประทานอาหารเย็น ณ ร้านอาหาร**

ที่พัก      Dongyue Hotel ระดับ 4 ดาว++ หรือเทียบเท่า (โรงแรมมาตรฐานจีน)

หมายเหตุ : ชื่อโรงแรมที่ท่านพัก ทางบริษัทฯ จะทำการแจ้งพร้อมใบนัดหมาย 3-5 วันก่อนการเดินทาง

**วันที่ 3**      เมืองจางเจี๋ยเจี๋ย – เขาเทียนจื่อซาน (รวมขึ้นกระเช้า + ลงลิฟท์แก้วไปหลง) – ภูเขาฮัลเลลูยาห์ (หุบเขาอวตาร) - สะพานอันดั้นหนึ่งใต้หล้า - ดิคมหัตศกรรม 72 ชั้น (รวมค่าเช่า)

**เช้า**      **รับประทานอาหารเช้า ณ ห้องอาหารของโรงแรม**

นำท่านเดินทางสู่ **จางเจี๋ยเจี๋ย**

เที่ยวชม **เขาดอนุรักษ์ธรรมชาติเทียนจื่อซาน**

เป็นเขาดอนุรักษ์ต่อเนื่องมาจากทางด้านทิศเหนือของอุทยานแห่งชาติจางเจี๋ยเจี๋ย

เที่ยวชมยอดเขาที่มีอากาศเย็นสบายตลอดทั้งปี และมีจุดชมวิวที่สามารถมองเห็นยอดเขาน้อยใหญ่นับมากกว่าร้อยยอด



**ALL ABOUT  
JOURNEY**

บริษัท ออล ออาร์ท จอร์นีย์ จำกัด

5/1800 หมู่บ้านประชาชน ซอย 16 ถนนสามัคคี ตำบลเวียงตาล อำเภอปากเกร็ด จังหวัดนนทบุรี 11120

โทร. 0 2980 0203, 0 2980 0204 Fax: 0 2980 2202

Hot Line: 08 1929 9293  [www.facebook.com/allaboutjourneytour](https://www.facebook.com/allaboutjourneytour)  @aajtour

e-mail: [tour.aaj@gmail.com](mailto:tour.aaj@gmail.com), Web Site: [www.allabout-journey.com](http://www.allabout-journey.com)

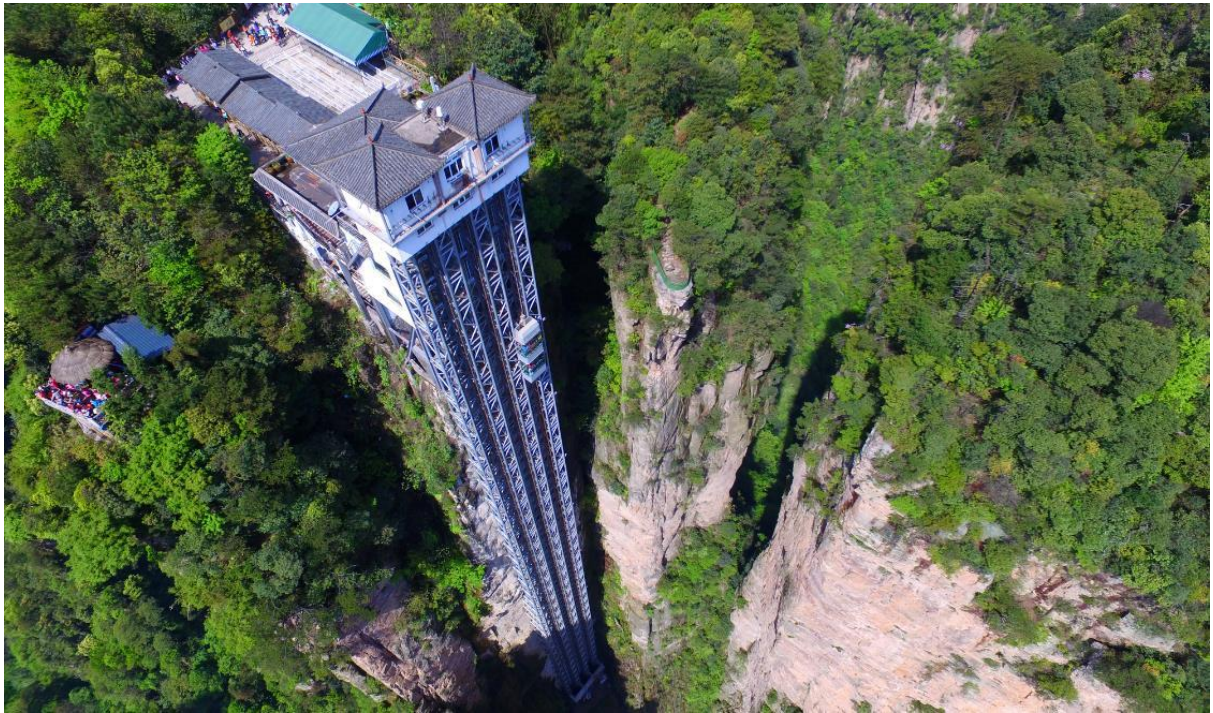
ชมทิวทัศน์ที่สวยงามของ **สะพานอันดับหนึ่งใต้ฟ้า (เทียนเสียดี้ฉีเจียว)**

เคยเป็นสถานที่ถ่ายทำภาพยนตร์ชื่อดังหลายเรื่อง ตื่นตาตื่นใจไปกับทิวทัศน์ธรรมชาติที่สวยงามแสนประทับใจ

**(ราคาทัวร์รวมขึ้นลิฟต์ + ลงโดยลิฟท์แก้วไปลงที่จุดสูงสุด 326 เมตร )**

เที่ยง

รับประทานอาหารเที่ยง ณ ร้านอาหาร





**ALL ABOUT  
JOURNEY**

บริษัท ออล ออาร์ท จอร์นีย์ จำกัด

5/1800 หมู่บ้านประชาชื่น ซอย 16 ถนนสามัคคี ตำบลบางตลาด อำเภอปากเกร็ด จังหวัดนนทบุรี 11120

โทร. 0 2980 0203, 0 2980 0204 Fax: 0 2980 2202

Hot Line: 08 1929 9293  [www.facebook.com/allaboutjourneytour](http://www.facebook.com/allaboutjourneytour)  @aajtour

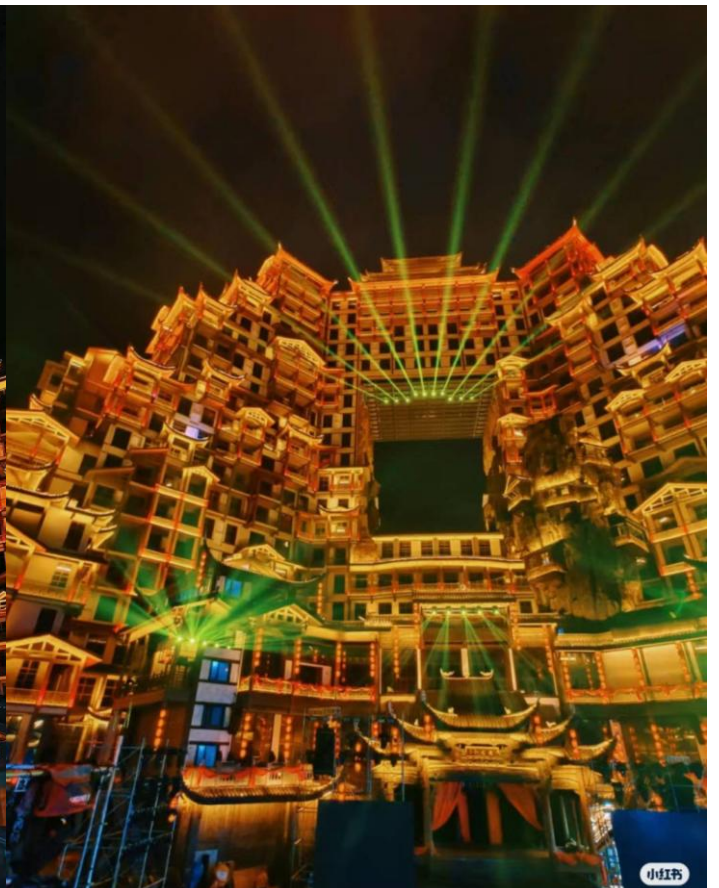
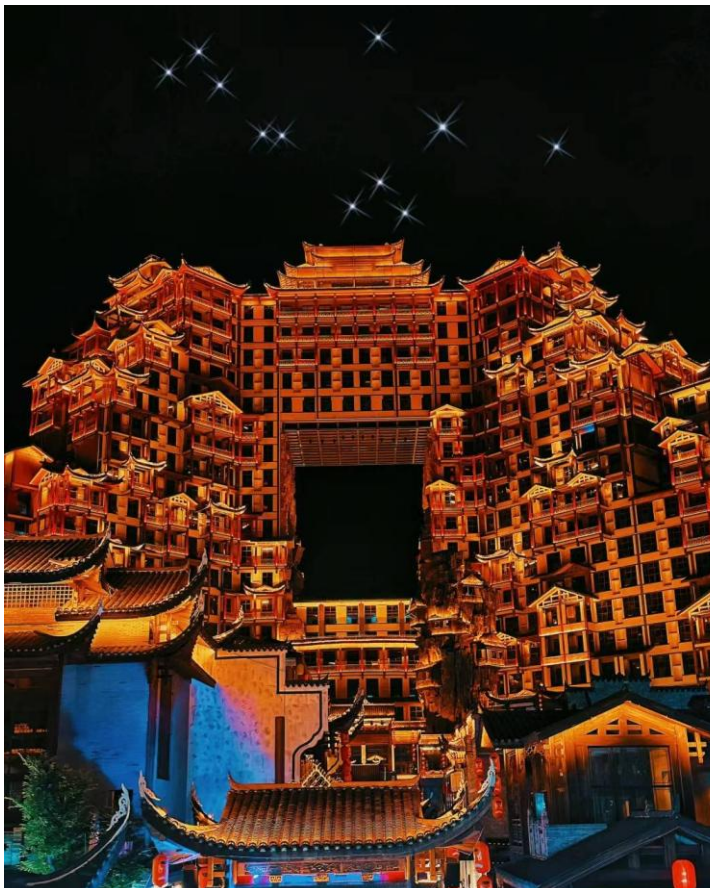
e-mail: [tour.aaj@gmail.com](mailto:tour.aaj@gmail.com), Web Site: [www.allabout-journey.com](http://www.allabout-journey.com)



นำท่านสู่ **อุทยานจางเจียเจี้ย**

มรดกโลกทางธรรมชาติของจีน ปัจจุบันได้เปลี่ยนชื่อเป็น **ภูเขาฮัลเลลูยาห์** ที่ทุกคนคุ้นตากันดีจากภาพยนตร์ชื่อดัง "อวตาร"

ระหว่างทางผ่านชมขุนเขาอันน้อยใหญ่ สองข้างทางเขียวชะอุ่มไปด้วยต้นไม้ขนาดพันธุ์





## นำท่านชม "ตึกมหัศจรรย์ 72 ชั้น"

แลนด์มาร์คแห่งเมืองจางเจี๋ยเจี๋ย ก่อสร้างขึ้นในช่วงโควิด เพื่อเปิดรับนักท่องเที่ยวโดยเฉพาะ จำลองออกแบบคล้ายกับถ้ำประตูสวรรค์ หรือ Tianmen Shan แห่งเมือง Zhangjiajie โดยนำเอาจุดเด่นของที่เที่ยวชื่อดังในจางเจี๋ยเจี๋ยมาจำลองไว้ที่นี่ ใช้งบประมาณการสร้างกว่า 8,000 ล้านบาท ในช่วงค่ำ ตัวอาคารได้เปิดไฟ แสง สี สว่างไสว สวยงามมากๆ

ก่อนทางเข้าก็จะมีร้านขนม ร้านขายของมากมาย บริเวณด้านนอกจะพบประติมากรรมรูปมังกรพันเสา มีกลองขนาดใหญ่เหมือนกลองศึกบนยกพื้นสูง เป็นฉากหลัง และยังมีการแสดงตีกลอง ผู้แสดงจะเป็นผู้ชายในเครื่องแต่งกายสวยงาม บริเวณด้านหน้า บรรยากาศสนุกสนาน คึกคัก มีสาวสวยชาวจีนที่แต่งตัวแบบพื้นเมืองมาเพื่อให้นักท่องเที่ยวถ่ายภาพด้วย แถมยังมีโชว์ชุดการแสดงอีกมากมายที่ต้องดูให้ได้

### เย็น **รับประทานอาหารเย็น ณ ร้านอาหาร**

ที่พัก **Dongyue Hotel** ระดับ 4 ดาว++ หรือเทียบเท่า (โรงแรมมาตรฐานจีน)

หมายเหตุ : ชื่อโรงแรมที่ท่านพัก ทางบริษัทฯ จะทำการแจ้งพร้อมใบนัดหมาย 3-5 วันก่อนการเดินทาง

วันที่ 4 จางเจี๋ยเจี๋ย → เมืองโบราณฟงหรงเจิ้น - น้ำตกฟงหรงเจิ้น - เมืองโบราณเฟิ่งหวง - ล่องเรือแม่น้ำถั่วเจี๋ย - สะพานสายรุ้ง - ชมวิวกลางคืนเมืองโบราณเฟิ่งหวง

### เช้า **รับประทานอาหารเช้า ณ ห้องอาหารของโรงแรม**



นำท่านเดินทางสู่ **เมืองโบราณฟูหรงเจิน (Furong Ancient Town) (ใช้เวลาเดินทางประมาณ 1.30 ชม.)**

**“ฟูหรง หรือ ฟูหรงเจิน (Furong Zhen)”** หนึ่งในหมู่บ้านโบราณอันมีชื่อเสียงในมณฑล “หูหนาน (Hunan)”

จุดเด่นคือเป็นเมืองโบราณที่ตั้งอยู่บนหน้าผา เหนือน้ำตกใหญ่ที่ไหลลงสู่น้ำด้วยความสูง 60 เมตร แผ่ขยายเป็นม่านน้ำสีขาวกว้าง 40 เมตร ล้อมรอบไปด้วยหมุดต้นไม้เขียวขจี

องค์ประกอบเหล่านี้ทำให้ เมืองโบราณฟูหรง แห่งนี้สวยงามจนได้รับการจัดอันดับให้เป็นสถานที่ท่องเที่ยวระดับ 4A ของจีนเลยทีเดียว

**“น้ำตกฟูหรง (Furong Waterfall)”** ที่ไหลลงมาจากหน้าผานั้น เดิมชื่อ **“น้ำตกหวังชุน (Wangchun Waterfall)”** ต่อมาได้มีการเปลี่ยนชื่อเป็นน้ำตก “ฟูหรง” ที่แปลว่าดอก Hibiscus หรือ ดอกชบาในภาษาจีน

น้ำตกนี้สูง 60 เมตร กว้าง 40 เมตร รายล้อมไปด้วยหมุดต้นไม้เขียวขจี ด้านหลังน้ำตกมีทางเดินและถ้ำโบราณที่สามารถเดินเข้าไปชมได้

นำท่านเดินทางสู่ **เมืองเฟิ่งหวง (ใช้เวลาเดินทางประมาณ 1.30 ชม.)**

เป็นเมืองโบราณที่ตั้งอยู่ใน เขตปกครองตนเองเฉิงยงซี ชนชาติกู่เจียง และชนชาติเหมียว มณฑลหูหนาน ประเทศจีน

สร้างขึ้นตั้งแต่ปี ค.ศ.1704 ในสมัยราชวงศ์ชิง ซึ่งถ้าวลองนับๆดูแล้วก็มีอายุมากกว่า 300 ปีเลยทีเดียว

อีกทั้งภายในเมืองยังมีโบราณสถานและโบราณวัตถุทางด้านวัฒนธรรม ตกทอดมาจากราชวงศ์หมิงและชิงอยู่หลายร้อยแห่ง

เมืองเฟิ่งหวง ชื่อของเมืองนี้มาจากลักษณะของ เขาหนานหัว ที่อยู่ทางทิศใต้ของเมืองมีรูปร่างคล้ายหงส์ จึงเป็นที่มาของชื่อเมือง “เฟิ่งหวง” ซึ่งแปลว่า “หงส์”

## เที่ยง รับประทานอาหารเที่ยง ณ ร้านอาหาร



นำท่านชม **เมืองโบราณเฟิ่งหวง**

สร้างขึ้นมาตั้งแต่สมัยราชวงศ์ชิง (ค.ศ. 1644-1863) มีอายุเก่าแก่กว่า 300 ปี มีแม่น้ำ “กัวเจียง” ไหลพาดผ่านเป็นเส้นเลือดหลัก และมีสะพาน “หงเจียว” หรือ **สะพานสายรุ้ง** เป็นสถาปัตยกรรมโบราณที่ตกทอดมาถึงปัจจุบัน ตลอดเส้นทาง



ท่านจะได้ชมบรรยากาศร้านค้าพื้นเมือง มีผู้สูงอายุที่นั่งเย็บปักถักร้อยงานฝีมือทั้งของจริงของปลอม อยู่ตามแผงลอยริมทางริมน้ำ

นำท่าน **ล่องเรือแม่น้ำถั่วเจียง**

เปลี่ยนชมบรรยากาศให้ท่านได้ชมบ้านเรือนและร้านค้าตลอดสองฝั่งแม่น้ำ

ให้ท่านชม เมืองโบราณเฟิงหวง ในบรรยากาศช่วงยามค่ำ ที่เมืองโบราณแห่งนี้ประดับด้วยแสงไฟ และตลอดสองข้างทางจะมีร้านค้ามากมาย เช่น ร้านปิ้งย่าง ร้านขายเหล้าเหมาได ให้ท่านได้เลือกชิม เลือกซื้อ



**เย็น รับประทานอาหารเย็น ณ ร้านอาหาร**

ไฮไลท์สำคัญของเฟิงหวงก็คือ **ชมวิวกลางคืนเฟิงหวง** เพราะบรรยากาศจะแตกต่างออกไปจากตอนกลางวันมากๆ ตอนกลางวันจะออกชิลๆ นั่งชมวิวเรื่อยๆ ส่วนตอนกลางคืนจะคึกคักขึ้นมาทันที บ้านเรือนริมน้ำจะประดับประดาไปด้วยไฟสีสดต่างๆ แคมบางส่วนยังกลายเป็นผับและร้านนั่งตอนกลางคืน ทำให้บรรยากาศคึกคักเป็นพิเศษ **หลังจากเข้าสู่โรงแรมที่พักแล้ว ท่านสามารถเดินจากโรงแรม มายังเมืองโบราณเฟิงหวง เพื่อชมบรรยากาศเมืองโบราณเฟิงหวงยามค่ำคืน**

**ที่พัก** Fenghuang guoji Hotel ระดับ 4 ดาว++ หรือเทียบเท่า (โรงแรมมาตรฐานจีน)  
**หมายเหตุ :** ชื่อโรงแรมที่ท่านพัก ทางบริษัทฯ จะทำการแจ้งพร้อมใบนัดหมาย 3-5 วันก่อนการเดินทาง

**วันที่ 5** **นั่งรถไฟความเร็วสูงกลับฉางซา – ถนนคนเดินหวังชิงลุ่ – สนามบินฉางซา - สนามบินสุวรรณภูมิ**

**เช้า รับประทานอาหารเช้า ณ ห้องอาหารของโรงแรม**

จากนั้นนำท่านเดินทางกลับสู่ **เมืองฉางซา (เดินทางด้วยรถไฟความเร็วสูง)**

**เที่ยง รับประทานอาหารเที่ยง ณ ร้านอาหาร**





**ALL ABOUT  
JOURNEY**

บริษัท ออล ออบาร์ จอร์นีย์ จำกัด

5/1800 หมู่บ้านประชาชื่น ซอย 16 ถนนสามัคคี ตำบลบางตลาด อำเภอปากเกร็ด จังหวัดนนทบุรี 11120

โทร. 0 2980 0203, 0 2980 0204 Fax: 0 2980 2202

Hot Line: 08 1929 9293  [www.facebook.com/allaboutjourneytour](http://www.facebook.com/allaboutjourneytour)  @aajtour

e-mail: [tour.aaj@gmail.com](mailto:tour.aaj@gmail.com), Web Site: [www.allabout-journey.com](http://www.allabout-journey.com)

จากนั้นนำท่านเดินทางสู่แหล่งช้อปปิ้ง **ถนนคนเดินหวงซิงลู่**

**ตลาดใหญ่ที่สุดของมณฑลหูหนาน** มีสินค้ามากมายให้ท่านเลือกซื้อทั้งสินค้าแบรนด์เนม ยี่ห้อจีนชื่อดังและสินค้าราคาถูก รวมถึงมีของกินพื้นเมืองให้ท่านเลือกสรร ให้ท่านซื้อของพื้นเมืองเป็นของฝาก

**เย็น** **รับประทานอาหารเย็น ณ ร้านอาหาร เมนูพิเศษ - บุฟเฟต์ปิ้งย่าง + SEAFOOD จัดเต็มทั้งของคาว ของหวาน และผลไม้**

นำทุกท่านเดินทางสู่ **ท่าอากาศยานนานาชาติหวงฮั่ว (นครฉางซา)** เพื่อเตรียมตัวเดินทางกลับกรุงเทพฯ

**23.45 น.** ออกเดินทางสู่ กรุงเทพฯ สนามบินสุวรรณภูมิ สายการบิน **Vietjet Air** เที่ยวบินที่ **VZ3605 (ไม่มีบริการอาหารบนเครื่อง)**

**03.00 น.** ถึง สนามบินสุวรรณภูมิ ประเทศไทย โดยสวัสดิภาพ



## CHINA



# กรุณาศึกษารายละเอียดทั้งหมด ก่อนทำการจองทัวร์

เพื่อความถูกต้องและความเข้าใจตรงกันระหว่างลูกค้า และ บริษัททัวร์ผู้ค้า  
เมื่อกำหนดตกลงชำระเงินมัดจำ หรือ ค่าทัวร์ทั้งหมดแล้ว  
ทางบริษัทฯ จะถือว่าท่านได้ยอมรับเงื่อนไข ข้อตกลงต่างๆ ทั้งหมด

## เที่ยวบินภายในประเทศ ขอสงวนสิทธิ์ไม่รับประกันทุกกรณี

หากท่านมีความจำเป็นจะต้องซื้อตั๋วเครื่องบินภายในประเทศ เพื่อบินไปและกลับจาก  
กรุงเทพฯ กรุณาสอบถามเที่ยวบินเพื่อยืนยันกับทางเจ้าหน้าที่ก่อนทำการจอง และ**ขอ**  
**ความกรุณาให้ท่านซื้อตั๋วเครื่องบินประเภทที่สามารถเลื่อนวันและเวลาเดินทางได้** อัน  
เนื่องมาจาก หากเกิดความผิดพลาดจากทางสายการบิน ไม่ว่าจะเป็นการยกเลิกเที่ยวบิน  
การล่าช้าของสายการบิน การยุบเที่ยวบินรวมกัน ตารางการเดินทางมีการเปลี่ยนแปลง  
ซึ่งสายการบินพิจารณาสถานการณ์แล้วพบว่าอยู่เหนือการควบคุมของทางสายการบิน  
หรือจะเป็นเหตุผลเชิงพาณิชย์ หรือเป็นเหตุผลด้านความปลอดภัย ดังนั้นเหตุผลเหล่านี้ อยู่  
เหนือการควบคุมของบริษัทฯ

**บริษัทฯ ขอสงวนสิทธิ์ที่จะไม่รับประกันและไม่คืนค่าใช้จ่ายใดๆ ทั้งสิ้น**

### โปรดตรวจสอบหนังสือเดินทาง (PASSPORT)



**\*\*\*สำคัญมาก\*\* สำเนาหน้าพาสปอร์ตผู้เดินทาง จะต้องมียอายุเหลือมากกว่า 6 เดือน  
ก่อนหมดอายุ นับจากวันที่เดินทางกลับ และต้องเหลือหน้าว่างอย่างน้อย 2 หน้า**

**กรุณาตรวจสอบก่อนส่งให้บริษัทฯ มิฉะนั้น ทางบริษัทจะไม่รับประกันพาสปอร์ตหมดอายุ และด้านตรวจปฏิเสภการเข้า-ออกเมืองของท่าน  
กรุณาส่งหน้าพาสปอร์ต พร้อมหลักฐานการโอนเงิน**



# CHINA



## เงื่อนไขการจองและการยกเลิก

### การจองทัวร์

กรุณาจองทัวร์ล่วงหน้าก่อนการเดินทาง **พร้อมชำระมัดจำ 10,000 บาท ภายใน 3 วันหลังการจอง** ส่วนที่เหลือชำระทันทีก่อนการเดินทาง ไม่น้อยกว่า 21 วัน มิฉะนั้น ถือว่าท่านยกเลิกการเดินทางโดยอัตโนมัติ (ช่วงวันหยุดยาว หรือ เทศกาล กรุณาชำระก่อนเดินทาง 30 วัน

### กรณียกเลิก (จอยกรุป)

ยกเลิกก่อนการเดินทาง **30 วันขึ้นไป** บริษัทฯ จะคืนเงินค่ามัดจำให้ทั้งหมด โดยหักค่าใช้จ่ายที่เกิดขึ้นจริง เช่น ค่าตั๋ว หรือ ค่าวีซ่า



ยกเลิกการเดินทาง **15-29 วัน** ก่อนเดินทาง

หักค่าทัวร์ 50% จากราคาขาย และหักค่าใช้จ่ายที่เกิดขึ้นจริงทั้งหมดไม่ว่ากรณีใด ๆ ทั้งสิ้น



ยกเลิกการเดินทาง **0-14 วัน** ก่อนเดินทาง

บริษัทฯ ขอสงวนสิทธิ์เก็บเงินค่าทัวร์ทั้งหมดไม่ว่ากรณีใด ๆ ทั้งสิ้น









กรณีเจ็บป่วย จนไม่สามารถเดินทางได้ ซึ่งจะต้องมีใบรับรองแพทย์จากโรงพยาบาลรับรอง บริษัทฯ จะทำการเลื่อนการเดินทางของท่านไปยังคณะต่อไป แต่ทั้งนี้ท่านจะต้องเสียค่าใช้จ่ายที่ไม่สามารถยกเลิก หรือเลื่อนการเดินทางได้ตามความเป็นจริง เช่น ค่าตั๋วเครื่องบิน ค่าโรงแรม ค่าวีซ่า เป็นต้น



## CHINA



### อัตราค่าบริการรวม

-  **ค่าตัวเครื่องบินไป-กลับ พร้อมคณะ**
-  **โรงแรมที่พักตามรายการที่ระบุ หรือ ระดับเทียบเท่า**
  - กรณีห้อง TWIN BED (เตียงเดี่ยว 2 เตียง) ซึ่งโรงแรมไม่มีหรือเต็ม ทางบริษัทขอปรับเป็นห้อง DOUBLE BED แทนโดยมีต้องแจ้งให้ทราบล่วงหน้า
  - หากต้องการห้องพักแบบ DOUBLE BED ซึ่งโรงแรมไม่มีหรือเต็ม ทางบริษัทขอปรับเป็นห้อง TWIN BED แทนโดยมีต้องแจ้งให้ทราบล่วงหน้า
  - กรณีพักแบบ TRIPLE ROOM 3 ท่าน 1 ห้อง ท่านที่ 3 อาจเป็นเสริมเตียง หรือ SOFA BED หรือ เสริมพูกที่นอน ทั้งนี้ขึ้นอยู่กับรูปแบบการจัดห้องพักของโรงแรมนั้นๆ
-  **ค่าอาหาร ค่าเข้าชม ค่ายานพาหนะทุกชนิด ตามที่รายการทัวร์ระบุ**
-  **น้ำหนักสัมภาระ** ท่านละไม่เกิน 20 กิโลกรัม จำนวน 1 ใบ สัมภาระติดตัวขึ้นเครื่องได้ 1 ชิ้น ต่อท่าน น้ำหนักต้องไม่เกิน 7 กิโลกรัม
-  **ค่ามัคคุเทศก์ท้องถิ่น และหัวหน้าทัวร์นำเที่ยวคนไทย**
-  **ค่าประกันอุบัติเหตุในระหว่างการเดินทางท่องเที่ยว วงเงินประกันท่านละ 1,000,000 บาท และประกันสุขภาพ วงเงินประกันท่านละ 500,000 บาท ครอบคลุม สุขภาพ อาการเจ็บป่วย อุบัติเหตุต่างๆ ที่เกิดขึ้นภายในวันเดินทาง**





## CHINA



### อัตราค่าบริการไม่รวม

- ✘ ค่าหนังสือเดินทาง และเอกสารต่างดาวต่างๆ
- ✘ ค่าใช้จ่ายส่วนตัว เช่น ค่าอาหารหรือเครื่องดื่มที่สั่งเพิ่มพิเศษ ค่าโทรศัพท์ ค่าอินเทอร์เน็ต ค่ามินิบาร์ ค่าบริการชักรีด หรืออื่นๆ ที่ไม่ได้ระบุไว้ในรายการทัวร์
- ✘ ค่าส่วนต่างน้ำหนักกระเป๋าเดินทาง ในกรณีที่เกินกว่าสายการบินกำหนด
- ✘ ค่าใช้จ่ายอันเกิดจากความล่าช้าของสายการบิน อุบัติภัยทางธรรมชาติ การประท้วง การก่อกบฏ การนัดหยุดงาน ซึ่งอยู่นอกเหนือความควบคุมของบริษัทฯ
- ✘ ค่าดำเนินการคัดกรองตรวจหาเชื้อ RT-PCR หรือ ATK ในกรณีที่ประเทศจีนต้องให้ตรวจ
- ✘ ค่าใช้จ่ายอันเกิดจากการถูกปฏิเสธไม่ให้เข้าและออกเมืองจากเจ้าหน้าที่ตรวจคนเข้าเมือง ซึ่งอยู่นอกเหนือการควบคุมของบริษัทฯ
- ✘ ค่าใช้จ่ายส่วนเกิน หากหน่วยงานรัฐบาลไทย/รัฐบาลจีน มีการปรับเปลี่ยนข้อกำหนดเกี่ยวกับการกักตัวเพิ่มเติม หรือขอเรียกตรวจโรคเพิ่ม
- ✘ ค่าวีซ่าท่องเที่ยวเข้าประเทศจีน แบบเดี่ยว ท่านละ 2,500 บาท กรณีทางรัฐบาลจีน ประกาศยกเลิกวีซ่าหน้าด่าน หรือ วีซ่ากรุป
- ✘ ค่าทิปไกด์ท้องถิ่น คนขับรถ ผู้ช่วยคนขับรถ (บังคับตามระเบียบของประเทศจีน) ท่านละ 1,500 บาท ส่วนค่าทิปหัวหน้าทัวร์จากไทยแล้วแต่ความพึงพอใจ

## หมายเหตุ

1. บริษัทฯ มีสิทธิ์ที่จะเปลี่ยนแปลงรายละเอียดบางประการในทัวร์นี้ เมื่อเกิดเหตุสุดวิสัยจนไม่อาจแก้ไขได้
2. บริษัทฯ ไม่รับผิดชอบค่าเสียหายในเหตุการณ์ที่เกิดจากสายการบิน ภัยธรรมชาติ ปฏิวัติและอื่นๆ ที่อยู่นอกเหนือการควบคุมของทางบริษัทฯ หรือค่าใช้จ่ายเพิ่มเติมที่เกิดขึ้นทางตรงหรือทางอ้อม เช่น การเจ็บป่วย, การถูกทำร้าย, การสูญหาย, ความล่าช้า หรือจากอุบัติเหตุต่างๆ
3. หากท่านถอนตัวก่อนรายการท่องเที่ยวจะสิ้นสุดลง ทางบริษัทฯ จะถือว่าท่านสละสิทธิ์และจะไม่คืนเงินค่าบริการที่ท่านได้ชำระไว้แล้วไม่ว่ากรณีใดๆ ทั้งสิ้น
4. บริษัทฯ จะไม่รับผิดชอบต่อการห้ามออกนอกประเทศ หรือ ห้ามเข้าประเทศ อันเนื่องมาจากมีสิ่งผิดกฎหมาย หรือ เอกสารเดินทางไม่ถูกต้อง หรือ การถูกปฏิเสธในกรณีอื่นๆ
5. รายการทัวร์นี้เป็นเพียงข้อเสนอที่ต้องได้รับการยืนยันจากบริษัทฯ อีกครั้งหนึ่ง หลังจากได้รับการยืนยันที่นิ่งจากสายการบิน และโรงแรมที่พักในต่างประเทศเป็นที่เรียบร้อยแล้ว แต่อย่างไรก็ตามรายการนี้อาจเปลี่ยนแปลงได้ตามความเหมาะสม
6. มัคคุเทศก์ พนักงาน และตัวแทนของบริษัทฯ ไม่มีสิทธิ์ในการให้คำสัญญาใดๆ ทั้งสิ้นแทนบริษัทฯ นอกจากมีเอกสารลงนามโดยผู้มีอำนาจของบริษัทฯ กำกับเท่านั้น
7. หากไม่สามารถไปเที่ยวในสถานที่ที่ระบุในโปรแกรมได้ อันเนื่องมาจากธรรมชาติ ความล่าช้า และความผิดพลาดจากทางสายการบิน บริษัทฯ จะไม่มีการคืนเงินใดๆ ทั้งสิ้น แต่ทั้งนี้ทางบริษัทฯ จะจัดหาสถานที่ท่องเที่ยวอื่นมาทดแทนโดยขอสงวนสิทธิ์การเจ้าหน้าที่โดยไม่แจ้งให้ทราบล่วงหน้า
8. เมื่อท่านออกเดินทางไปกับคณะแล้ว ท่านงดการใช้บริการรายการใดรายการหนึ่ง หรือไม่เดินทางพร้อมคณะถือว่าท่านสละสิทธิ์ ไม่อาจเรียกร้องค่าบริการ และเงินมัดจำคืน ไม่ว่ากรณีใดๆ ทั้งสิ้น
9. ทางบริษัทฯ ขอสงวนสิทธิ์ที่จะเรียกเก็บค่าใช้จ่ายเพิ่มจากท่าน เฉพาะกรณีที่ท่านไม่สามารถไปเข้าชมร้านค้าจำหน่ายสินค้าพื้นเมืองตามโปรแกรมทัวร์ เช่น ร้านบัวหิมะ ร้านหยก ร้านผ้าไหม ร้านใบชา และร้านไข่มุก ตามนโยบายส่งเสริมการท่องเที่ยวและสร้างรายได้ให้ท้องถิ่นขององค์การท่องเที่ยวท้องถิ่น เพราะการเข้าชมร้านค้าเหล่านี้จะได้รับการสนับสนุนค่าใช้จ่ายบางส่วนจากองค์การท่องเที่ยวท้องถิ่น ซึ่งมีผลทำให้ค่าทัวร์ที่ท่านจ่ายถูกลง ดังนั้นหากท่านไม่เข้าชมร้านค้าใดร้านหนึ่ง หรือทั้งหมดยอมส่งผลให้ค่าทัวร์แพงขึ้นเนื่องทางทัวร์ไม่ได้รับการสนับสนุนค่าใช้จ่ายที่เกิดการเข้าชมร้านค้าฯ ซึ่งทางบริษัทฯ จำเป็นต้องเรียกเก็บค่าทัวร์เพิ่มจากท่าน
10. ในกรณีที่ลูกค้าต้องซื้อตั๋วโดยสารรถทัวร์ หรือเครื่องบินภายในประเทศล่วงหน้า กรุณาติดต่อเจ้าหน้าที่ของบริษัทฯ พร้อมขอคำยืนยันว่ากรุ๊ปสามารถออกเดินทางได้หรือไม่ มิเช่นนั้นทางบริษัทฯ จะไม่รับผิดชอบค่าใช้จ่ายใดๆ ทั้งสิ้น

**\*เมื่อท่านชำระเงินค่าทัวร์ให้กับทางบริษัทฯ แล้วทางบริษัทฯ  
จะถือว่าท่านได้ยอมรับเงื่อนไขข้อตกลงทั้งหมดนี้แล้ว\***



## โปรดทราบ

1. กรุณาชำระค่ามัดจำทัวร์และเงินส่วนที่เหลือในเวลาที่เราที่กำหนด **หากลูกค้าไม่ชำระตามกำหนดระบบจะตัดชื่อลูกค้ากริปรันนั้นออกโดยอัตโนมัติ**เพื่อเปิดโอกาสให้ลูกค้าท่านอื่นที่รอคิวอยู่ โดยถือว่าลูกค้ายกเลิกการเดินทางตามเงื่อนไขท้ายโปรแกรมทัวร์
2. ในกรณีที่เกิดเหตุใดๆจนทำให้ลูกค้าไม่สามารถออกเดินทางได้ เช่น มีลูกค้ากลุ่มใหญ่ยกเลิกการเดินทางกระทันหัน ภัยธรรมชาติ เทียบวินถูกยกเลิก ฯลฯ บริษัทฯจะพยายามหาโปรแกรมทัวร์อื่นในราคาและช่วงเวลาใกล้เคียงกันทดแทน ทั้งนี้ลูกค้าทราบและเข้าใจดีว่าเหตุการณ์ดังกล่าวถือเป็นเหตุสุดวิสัย และเชื่อมั่นว่าบริษัทฯได้พยายามอย่างสุดความสามารถในการหาโปรแกรมทดแทนดังกล่าวแล้ว  
ดังนั้น **ลูกค้าจะไม่ยกเหตุนี้มาเป็นข้อเรียกร้องใดๆกับบริษัทฯ** หากลูกค้าประสงค์รับเงินคืน บริษัทฯยินดีคืนเงินตามเงื่อนไขท้ายโปรแกรมทัวร์
3. กรณีลูกค้ายกเลิกการเดินทางแล้วส่งผลให้ทั้งกริปรันออกเดินทางไม่ได้ บริษัทฯขอสงวนสิทธิไม่คืนเงินทั้งหมดในทุกกรณี
4. การยื่นขอวีซ่าแบบกริปรันจะใช้เวลานานกว่าการยื่นขอวีซ่าแบบเดี่ยวนาน บ่อยครั้งที่ลูกค้าจะทราบผลวีซ่าก่อนการเดินทางเพียง 1 วัน (ขึ้นอยู่กับความครบถ้วนรวดเร็วในการยื่นเอกสารของลูกค้าแต่ละกริปรัน และปริมาณงานในช่วงนั้นๆของสถานทูต) ซึ่งหมายความว่าลูกค้าอาจจะต้องชำระค่าทัวร์ทั้งหมดก่อนจะทราบผลวีซ่า  
เพื่อป้องกันปัญหาดังกล่าว **บริษัทฯขอแนะนำให้ลูกค้าสละเวลาไปยื่นวีซ่าเดี่ยว**เพื่อจะได้ทราบผลวีซ่าอย่างรวดเร็วก่อนชำระค่าทัวร์ กรุณาแจ้งความประสงค์ยื่นวีซ่าเดียวกับเจ้าหน้าที่ทันที
5. ในการขอวีซ่า กรุณายื่นเอกสารตามชนิดและเงื่อนไขที่กำหนดอย่างเคร่งครัด หากลูกค้าไม่ปฏิบัติตามและวีซ่าไม่ผ่าน บริษัทฯจะถือว่าลูกค้ายกเลิกการเดินทางตามเงื่อนไขท้ายโปรแกรมทัวร์
6. ในการยื่นวีซ่าที่สถานทูต บริษัทฯจะจัดเจ้าหน้าที่เพื่ออำนวยความสะดวกกริปรันละ 1 คน
7. การพิจารณาอนุมัติวีซ่าทุกขั้นตอน เป็นเอกสิทธิ์ของสถานทูตโดยจะไม่มีกรณีชี้แจงเหตุผลและจะไม่คืนค่าวีซ่าในทุกกรณี หากวีซ่าไม่ผ่านบริษัทฯจะถือว่าลูกค้ายกเลิกการเดินทางตามเงื่อนไขท้ายโปรแกรมทัวร์
8. กรณีสายการบินปฏิเสธการออกตั๋วให้ลูกค้าเป็นรายบุคคลไม่ว่าในกรณีใด บริษัทฯจะถือว่าลูกค้าท่านนั้นยกเลิกการเดินทางตามเงื่อนไขท้ายโปรแกรม
9. การอนุญาตให้เข้า-ออกประเทศ เป็นเอกสิทธิ์ของเจ้าหน้าที่ตรวจคนเข้าเมือง และจะไม่มีกรณีชี้แจงเหตุผล หากลูกค้าไม่ได้รับอนุญาตให้เข้า-ออกประเทศ บริษัทฯถือว่าลูกค้ายกเลิกการเดินทางตามเงื่อนไขท้ายโปรแกรมทัวร์
10. หากลูกค้าไม่ใช้หรือไม่สามารถใช้บริการใดๆที่จัดไว้ในโปรแกรมทัวร์ บริษัทฯถือว่าลูกค้าสมัครใจสละสิทธิในการใช้บริการนั้นๆและจะไม่มีการคืนเงิน
11. **บริษัทฯ ขอเรียนว่า ผู้จัดทัวร์สงวนสิทธิยกเลิกหรือเลื่อนการเดินทางหากจำนวนผู้เดินทางไม่ถึงจำนวนขั้นต่ำที่ผู้จัดทัวร์กำหนดไว้ และ/หรือ ด้วยเหตุสุดวิสัยใดๆตามนโยบายของผู้จัดทัวร์** ทั้งนี้ในปัจจุบัน ผู้จัดทัวร์บางรายไม่มีนโยบายคืนเงินให้ลูกค้าในทุกกรณี **ลูกค้าทำได้เพียงเลื่อนวันเดินทางเท่านั้น** กรุณาสอบถามบริษัทฯก่อนตัดสินใจซื้อทัวร์โปรแกรมนี้
12. เนื่องจากในปัจจุบัน พบปัญหากระเป๋าเดินทางสูญหายหรือล่าช้าบ่อยครั้ง บริษัทฯขอแนะนำให้ลูกค้าลดความเสี่ยงโดยแบ่งสัมภาระและของใช้จำเป็นส่วนหนึ่งแยกไว้ในกระเป๋าอีกใบหนึ่งเพื่อโหลด หรือ ถูขึ้นเครื่อง (กรณีถือขึ้นเครื่อง ต้องปฏิบัติตามเงื่อนไขที่สายการบินกำหนด) และ/หรือ ซื้อประกันกรณีกระเป๋าเดินทางสูญหายหรือล่าช้า หากกระเป๋าเดินทางสูญหายอาจต้องใช้เวลาหลายเดือนในการเรียกร้องความรับผิดชอบจากสายการบิน และที่สำคัญ ลูกค้าอาจไม่สามารถซื้อเสื้อผ้าและของใช้ส่วนตัวได้ในบางสถานที่
13. โดยปกติ โปรแกรมทัวร์จะรวมกรมธรรม์ประกันชีวิตและประกันอุบัติเหตุไว้แล้ว แต่**ไม่ครอบคลุมถึงการประกันสุขภาพทุกกรณี** เช่น ท้องเสีย แพ้อาหาร แพ้อากาศ โรคประจำตัว ฯลฯ บริษัทฯขอแนะนำให้ท่านซื้อประกันสุขภาพระหว่างเดินทางไว้เพื่อกรณีฉุกเฉินทางการแพทย์ต่างๆ หากต้องการกรุณาแจ้งความจำนงค์กับเจ้าหน้าที่ทันที
14. โปรแกรมทัวร์นี้บริษัทฯเป็นเพียงตัวแทนขายมิได้เป็นผู้ดำเนินการ ลูกค้าสามารถสอบถามชื่อบริษัทที่เป็นผู้จัดทัวร์โปรแกรมนี้ได้ตลอดเวลา ทั้งนี้ บริษัทฯขอจำกัดความรับผิดชอบใดๆไม่เกินจำนวนเงินที่บริษัทฯได้รับจริงตามหลักฐานทางบัญชีเท่านั้น

**บริษัทฯถือว่า ลูกค้าได้อ่านและยอมรับเงื่อนไขต่างๆในโปรแกรมทัวร์นี้โดยตลอดแล้วจึงชำระเงินมัดจำ**

สนใจโปรแกรมทัวร์ กรุณาติดต่อเจ้าหน้าที่

Office: 0 2980 0203-4, Hot Line: 08 1929 9293, ID Line : @aajtour ค่ะ