



ALL ABOUT  
JOURNEY

บริษัท ออล ออบาร์ท เจอร์นี่ จำกัด

5/1800 หมู่บ้านประชาชื่น ซอย 16 ถนนสามัคคี ตำบลบางตลาด อำเภอปากเกร็ด จังหวัดนนทบุรี 11120

โทร. 0 2980 0203 Fax: 0 2980 2202 Hotline: 08 1929 9293

f www.facebook.com/allaboutjourneytour @aajtour

e-mail: tour.aaj@gmail.com, Website: www.allabout-journey.com

Code: IG04-TWN-SBTTPPE-BR042-05JUN2025-H241129

Sabai Trip SBTTPPE-BR042

5 วัน 3 คืน



# อาลีซาน ทะเลสาบสุริยันจันทรา บูราโนแห่งไต้หวัน



ร้าน POP MART ใหญ่ที่สุดในไต้หวัน

เริ่มต้น

# 22,900

- นั่งรถไฟบนอุทยานแห่งชาติอาลีซาน
- เส้นทางที่คิด 1 ใน 3 เส้นทางรถไฟที่สวยงามที่สุดในโลก
- ล่องเรือชมความงามของทะเลสาบสุริยันจันทรา
- ช้อปปิ้งจุใจ ซิเหมินตง, MITSUI OUTLET PARK
- อนุสรณ์สถานเจียงไคเช็ค

01-05 พ.ย. 67	23,900	12-16 ส.ค. 67	23,900
07-11 พ.ย. 67	23,900	20-24 ส.ค. 67	23,900
14-18 พ.ย. 67	23,900	01-05 พ.ค. 68	23,900
20-24 พ.ย. 67	23,900	08-12 พ.ค. 68	23,900
29 พ.ย. -03 ส.ค. 67	23,900	30 พ.ค. -03 มิ.ย. 68	24,900
05-09 ส.ค. 67	25,900	05-09 มิ.ย. 68	22,900
11-15 ส.ค. 67	23,900		



**ALL ABOUT  
JOURNEY**

บริษัท ออล ออบาร์ท เจอร์นี่ จำกัด

5/1800 หมู่บ้านประชาชื่น ซอย 16 ถนนสามัคคี ตำบลบางตลาด อำเภอปากเกร็ด จังหวัดนนทบุรี 11120

โทร. 0 2980 0203 Fax: 0 2980 2202 Hotline: 08 1929 9293

f [www.facebook.com/allaboutjourneytour](http://www.facebook.com/allaboutjourneytour) @aajtour

e-mail: [tour.aaj@gmail.com](mailto:tour.aaj@gmail.com), Website: [www.allabout-journey.com](http://www.allabout-journey.com)

## อาลีซาน ทะเลสาบสุริยันจันทรา

## บุราโนแห่งไต้หวัน 5วัน 3คืน

โดยสารการบิน EVA AIR (BR)





	โปรแกรมการเดินทาง	เข้า	เที่ยง	ค่ำ	โรงแรมที่พัก
1	<b>22.30 น.</b> กรุงเทพฯ (สนามบินสุวรรณภูมิ)	X	X	✈	
2	กรุงเทพฯ (สนามบินสุวรรณภูมิ) <b>(BR206 : 01.35 – 06.20)</b> - ไต้หวัน (สนามบินเกาหยวน) - หนานโถว - วัดเหวินหวู่ - ล่องเรือทะเลสาบสุริยันจันทรา - เจียอี้	X	🕒	🕒	RENYI LAKE HOTEL หรือ ระดับเทียบเท่า
3	อุทยานแห่งชาติอาลีซาน <b>(นั่งรถไฟ 1 เที่ยว)</b> - ร้านชา - ไถจง - ไถจงไนท์มาร์เก็ต	🕒	🕒	อิสระ	พักที่ STAY HOTEL หรือ ระดับเทียบเท่า
4	ไถจง - ไทเป - ร้านพายส์ป๊อปปี้ - ดิโกไทเป101 <b>(ไม่รวมชั้นชมวิวชั้น89)</b> - ร้านสร้อยสุขภาพ - อนุสรณ์สถานเจียงไคเช็ค - ซีเหมินติง	🕒	🕒	อิสระ	พักที่ YIDEAR HOTEL หรือ ระดับเทียบเท่า
5	ไทเป - ร้านเครื่องสำอางค์ - จิวเฟิ่น - ท่าเรือประมงเจิ้งปิ่น - MITSUI OUTLET PARK - <b>(BR205 : 20.45 – 23.40)</b> กรุงเทพฯ (สนามบินสุวรรณภูมิ)	🕒	🕒	✈	

**\*\*\*\*\*การจัดที่นั่งบนเครื่องบิน จะเป็นไปตามที่สายการบินเป็นผู้กำหนด ซึ่งทางบริษัทฯ ไม่สามารถเข้าไปจัดการได้แต่อย่างใด\*\*\*\*\***

ห้องพักโรงแรมในไต้หวันอาจแตกต่างกัน จึงทำให้ห้องพักแบบห้องเดี่ยว (Single) , ห้องพักรู (Twin / Double) และห้องพักแบบ 3 ท่าน (Triple) อาจจะไม่ได้อยู่ในชั้นเดียวกัน หรือ อยู่ติดกัน

BKK



TPE

TPE



BKK

เที่ยวบินที่

เวลาออก

เวลาถึง

BR206

01.35

06.20

เที่ยวบินที่

เวลาออก

เวลาถึง

BR205

20.45

23.40



### อัตราค่าบริการ

วันเดินทาง	ผู้ใหญ่ 2-3 ท่าน พัก 1 ห้อง ราคาท่านละ	ผู้ใหญ่ 1 ท่าน พักเดี่ยว 1 ห้อง (Single room) จ่ายเพิ่มท่านละ	ราคาไม่ใช้ตัวเครื่องบิน (จอยแลนด) ท่านละ <b>กรุณาติดต่อเจ้าหน้าที่</b>
5 - 9 ธันวาคม 67	25,900.-	6,500.-	20,900.-
11 - 15 ธันวาคม 67	23,900.-	5,500.-	18,900.-
12 - 16 ธันวาคม 67	23,900.-	5,500.-	18,900.-
20 - 24 ธันวาคม 67	23,900.-	5,500.-	18,900.-
1 - 5 พฤษภาคม 68	23,900.-	5,500.-	18,900.-
8 - 12 พฤษภาคม 68	23,900.-	5,500.-	18,900.-
30 พฤษภาคม - 3 มิถุนายน 68	24,900.-	5,500.-	19,900.-
5 - 9 มิถุนายน 68	22,900.-	5,500.-	18,900.-

**ราคาเด็กทารก [อายุไม่ถึง 2 ปีบริบูรณ์ ณ วันเดินทางกลับ] ท่านละ 10,000 บาท**

**ราคานี้รวมรายการทัวร์ ตัวเครื่องบิน ไม่มีราคาเด็ก เนื่องจากเป็นราคาพิเศษ**

**\*\* อัตราค่าบริการนี้เฉพาะพาสปอร์ตไทยเท่านั้น ในกรณีพาสปอร์ตต่างชาติ ต้องจ่ายเพิ่ม  
ท่านละ 2,000 บาท \*\***

**\*\*ไม่รวมค่าทิปคนขับรถและมัคคุเทศก์ท้องถิ่น 2,000 บาท/ท่าน \*\***

**หัวหน้าทัวร์ที่ดูแลคณะจากเมืองไทยตามแต่ท่านจะเห็นสมควร**

เพื่อโปรโมทสินค้าพื้นเมือง ในนามของร้านขายสินค้าพื้นเมือง คือ ร้านชาลู่หลง , ร้าน COSMETIC , ศูนย์แร่ GERMANIUM , ร้านขนมพื้นเมือง ฯลฯ ซึ่งจำเป็นต้องระบุไว้ในโปรแกรมทัวร์ เพราะมีผลกับราคาทัวร์ ทางบริษัทฯ จึงอยากเรียนชี้แจงลูกค้าทุกท่านว่า ร้านขายสินค้าพื้นเมืองทุกร้านจำเป็นต้องรบกวนทุกท่านแวะชม ชื้อหรือไม่ซื้อขึ้นอยู่กับความพอใจของลูกค้าเป็นหลัก ไม่มีการบังคับใด ๆ ทั้งสิ้น ถ้าหากลูกค้าไม่มีความประสงค์จะเข้าร้านขายสินค้า หรือหากท่านต้องการแยกตัวออกจากคณะทางบริษัทฯ ขอสงวนสิทธิ์ในการเรียกเก็บค่าใช้จ่ายที่เกิดขึ้นจากท่านเป็นจำนวนเงิน 500 NTD/ท่าน/ร้าน \*\*\*



วันแรก

กรุงเทพฯ (สนามบินสุวรรณภูมิ)

22.30 น.

คณะพร้อมกัน ณ **สนามบินสุวรรณภูมิ Suvarnabhumi Airport** ขาออก ชั้น 4 สายการบิน **EVA AIR** โดยมีเจ้าหน้าที่อำนวยความสะดวกแก่ทุกท่าน

**[สำคัญมาก!! ไม่อนุญาตให้นำอาหารสด จำพวก เนื้อสัตว์ หรือเนื้อสัตว์แปรรูปเข้าเมืองไต้หวันหากฝ่าฝืน มีโทษจับปรับได้]**

วันที่สอง

กรุงเทพฯ (สนามบินสุวรรณภูมิ) - ไต้หวัน (สนามบินเถาหยวน) - นานโถว -  
วัดเหวินหลู - ล่องเรือทะเลสาบสุริยันจันทรา - เจียอี้

01.35 น.

ออกเดินทางสู่ **ไต้หวัน Taiwan** โดยสายการบิน **EVA AIR** เที่ยวบินที่ **BR206**  
(มีบริการอาหารและเครื่องดื่มบนเครื่องไป-กลับ)

06.20 น.

เดินทางถึง **สนามบินเถาหยวน ไต้หวัน Taoyuan International Airport** หลังนำท่านผ่านพิธีการ  
ตรวจคนเข้าเมืองเรียบร้อยแล้ว

**\*\*\*เวลาที่ไต้หวันเร็วกว่าเมืองไทย 1 ชั่วโมง กรุณาปรับเวลาของท่านเป็นเวลาท้องถิ่นเพื่อความ  
ความสะดวกในการนัดหมาย\*\*\***

นำท่านเดินทางสู่ **เมืองนานโถว Nantou** (ใช้เวลาเดินทางประมาณ 3 ชั่วโมง) ซึ่งเป็นเมืองที่ใหญ่  
ที่สุดของไต้หวัน และเป็นเมืองเดียวของไต้หวันที่ไม่มีเขตติดต่อกับทะเล นานโถวตั้งอยู่ใจกลางของ  
เกาะไต้หวัน นอกจากนี้ที่นี่ยังเป็นที่ตั้งของยอดเขายวี่ชานหรือภูเขาหยกซึ่งเป็นภูเขาที่สูงที่สุดในไต้หวัน  
และสูงที่สุดในภูมิภาคเอเชียตะวันออกเฉียงเหนือ รวมทั้งยอดเขาอื่นๆ อีก 41 ลูก ที่มีความสูงเกิน 3,000  
เมตร จึงทำให้เกิดภูมิประเทศทิวเขาสีเขียวก้ำมะหยี่เป็นลูกคลื่นสลับซับซ้อนงดงาม อันเป็นแหล่งกำเนิด  
แม่น้ำโจวสุย แม่น้ำที่ยาวที่สุดที่เป็นต้นน้ำของแม่น้ำใหญ่ของไต้หวัน อีกทั้งทะเลสาบสุริยันจันทรา  
ทะเลสาบที่สวยงามและเป็นแหล่งท่องเที่ยวที่มีชื่อเสียงที่สุดของไต้หวันเช่นกัน

กลางวัน

รับประทานอาหารกลางวัน ณ **ภัตตาคาร (มื้อที่ 1) เมนูพิเศษ!! ปลาประธนาธิบตี**



นำท่านเดินทางสู่ **วัดเหวินหวู่ Wenwu Temple** หรือ วัดกวนอู ตั้งอยู่ระหว่างเขาทางทิศเหนือของทะเลสาบสุริยันจันทรา สร้างขึ้นเมื่อปี ค.ศ. 1938 ภายในวัดมีรูปปั้นของขงจื้อและเทพกวนอู (เทพเจ้าแห่งปัญญา และเทพเจ้าแห่งความซื่อสัตย์) ซึ่งชาวไต้หวันเชื่อกันว่า หากได้บูชาเทพเจ้ากวนอู

จะได้ประสบความสำเร็จในหน้าที่การงาน มีแต่คนจงรักภักดี หรือหากวางแผนสิ่งใด ก็จะได้ประสบความสำเร็จตามปรารถนาเป็นวัดศักดิ์สิทธิ์อีกแห่งหนึ่งของไต้หวัน แต่เดิมในอดีตริมฝั่งทะเลสาบสุริยันจันทราเป็นที่ตั้งของ 2 วัดเก่า คือวัดหลงเฟิง Longfeng Temple และวัดหัวถั่ง Huatang of Shuishotsun

ชาวบ้านกลัวว่าน้ำจากทะเลสาบสุริยันจันทรา จะทะลักเข้ามาท่วมวัดหลงเฟิงและวัดหัวถั่ง จึงสร้างวัดเหวินหวู่ขึ้น แล้วรวมวัดทั้งสองแห่งไว้ในวัดเหวินหวู่เพียงแห่งเดียว และสร้างกำแพงให้แข็งแรงยิ่งขึ้น เพื่อรับมือกับน้ำจากทะเลสาบสุริยันจันทราที่หนุนขึ้นสูง ในปัจจุบัน สถาปัตยกรรมของวัดนี้เต็มไปด้วยงานแกะสลักหินจำนวนมากรวมถึงสิงโตหินอ่อน 2 ตัว ที่ตั้งอยู่บริเวณด้านหน้าของวัดซึ่งมีมูลค่าตัวละ 1 ล้านบาท วิทยาลัยไต้หวัน โดยตัววิหารใหญ่แบ่งออกเป็นสามชั้นและมีวิหารเล็กโอบล้อมอยู่ด้านข้าง และเป็นจุดชมวิวยที่สวยงามอีกแห่งหนึ่งของทะเลสาบสุริยันจันทราอีกด้วย





นำท่านเดินทางสู่ **ทะเลสาบสุริยัน จันทรา Sun Moon Lake** ซึ่งเป็นทะเลสาบน้ำจืดที่เกิดขึ้นตามธรรมชาติที่ใหญ่ที่สุดของไต้หวัน และยังมีเส้นทางจักรยานรอบทะเลสาบมีความยาวถึง 33 กิโลเมตร ที่ถูกจัดอันดับให้ติดอยู่ 1 ใน 10 ของเส้นทางจักรยานทั่วโลก โดย ซีเอ็นเอ็นโก (CNNGO) ทะเลสาบสุริยันจันทรา มีความสูงเหนือระดับน้ำทะเล 748 เมตร มี เกาะลาลู (Lalu Island) ตั้งอยู่กลางทะเลสาบ โดยทางตอนใต้ของเกาะลาลู มีรูปร่างกลมคล้ายกับพระจันทร์ ส่วนทางตอนเหนือของเกาะ มีรูปร่างคล้ายกับพระอาทิตย์ จึงเป็นที่มาของชื่อทะเลสาบสุริยันจันทรานั้นเอง และยังเป็นตำแหน่งสวยๆ ที่มีมังกรล้อมรอบ พื้นที่บริเวณนี้ถือว่าเป็นจุดรับพลังมังกรที่สมบูรณ์ที่สุดของไต้หวัน

จากนั้นนำท่าน **นั่งเรือยอร์ชล่องทะเลสาบสุริยัน จันทรา** ชมความงามบรรยากาศรอบๆ ทะเลสาบแห่งนี้

นำท่านเดินทางสู่ **เมืองเจียอี้ Chiayi** ซึ่งถูกล้อมรอบด้วยภูเขาและทะเล ถือเป็นเมืองเดียวในไต้หวัน ที่มีแหล่งท่องเที่ยวทางธรรมชาติมากถึง 3 แห่ง ได้แก่ อุทยานแห่งชาติอาลีซาน อุทยานแห่งชาติชายฝั่งตะวันออกเฉียงใต้ (Southwest Coast National Scenic Area) และอุทยานแห่งชาติซีลาหย่า โดยทั้ง 3 แห่งนี้ ล้วนมีทัศนียภาพที่โดดเด่นและสวยงาม ตั้งแต่ภูเขาไปจนถึงชายทะเล ทั้งยังเป็นที่ตั้งของยวี่ซัน ยอดเขาที่สูงที่สุดของไต้หวันอีกด้วย ทำให้เจียอี้มีระบบนิเวศทางทะเลที่อุดมสมบูรณ์ เหมาะกับการทำประมงและเพาะเลี้ยงหอยนางรมเป็นอย่างยิ่ง

**ค่ำ** **รับประทานอาหารค่ำ ณ ภัตตาคาร (มื้อที่ 2)**

**ที่พัก** **REN YI LAKE HOTEL หรือเทียบเท่าระดับมาตรฐานไต้หวัน**

(โรงแรมที่ระบุในรายการทัวร์เป็นโรงแรมข้างต้นสำหรับนำเสนอ ซึ่งอาจมีการเปลี่ยนแปลงโรงแรมที่เข้าพักได้ ในระดับเทียบเท่ากันตามมาตรฐาน)



วันที่สาม

อุทยานแห่งชาติ อlishan (นั่งรถไฟ 1 เที่ยว) – ร้านชา – ไถจง - ไถจงในท์มาร์เก็ต

เช้า

รับประทานอาหารเช้า ณ ห้องอาหารของโรงแรม (มื้อที่ 3)



นำท่านเดินทางสู่ **อุทยานแห่งชาติออลิชาน Alishan National Forest** เป็นอุทยานแห่งชาติที่มีชื่อเสียงที่สุดของไต้หวัน อยู่ในเขตเมืองเจียอี้ ทางตอนกลางของเกาะไต้หวัน ที่นี่ยังเป็นแหล่งผลิตชาคุณภาพสูงที่ขึ้นชื่อในระดับนานาชาติอีกด้วย นอกจากนี้คนไต้หวันนิยมเดินทางมาชมพระอาทิตย์ขึ้นที่ ยอดเขาในยามเช้าที่นี่ ตามความเชื่อดั้งเดิมที่ว่า หมอกบนยอดเขาในยามเช้า ที่อุดมไปด้วยพลังชี ซึ่งก็คือพลังลมปราณ ที่ถือเป็นพลังพื้นฐานของสิ่งมีชีวิตที่สามารถช่วยฟื้นฟูสุขภาพได้นั่นเอง และที่นี่ยังเป็นเส้นทางเดินป่ายอดฮิตของนักท่องเที่ยวอีกด้วย เพราะป่าสนแห่งนี้มีวิวธรรมชาติ หลากหลายมุม ให้ท่านได้เพลิดเพลินไปกับเส้นทางป่าสนที่มีอายุกว่า 1,000 ปี และอีก 1 จุดไฮไลต์ของที่นี่ก็คือ เส้นทางรถไฟออลิชาน (Alishan Forest Railway) ซึ่งตั้งอยู่ในเขตอุทยานออลิชาน เป็นเส้นทางรถไฟโบราณสายพิเศษที่สร้างขึ้นในปี 2442 แต่เดิมสร้างเพื่อใช้ลำเลียงต้นไม้ลงมาจากภูเขา โดยมีความสูงประมาณ 2,500 เมตรเหนือระดับน้ำทะเล เส้นทางรถไฟออลิชานแห่งนี้จะเชื่อมต่อกับ สถานี 4 หลัก อย่างสถานี Beimen สถานี Zhuqi สถานี Fenqihu และสถานี Alishan โดยทั้ง 4 สถานี จะมีแลนด์มาร์คที่นักท่องเที่ยวนิยมมากัน จึงไม่แปลกที่ เส้นทางรถไฟออลิชาน (Alishan Forest Railway) จะติด 1 ใน 3 เส้นทางรถไฟที่สวยงามที่สุดในโลก และสิ่งที่ทำให้รถไฟออลิชาน มีความพิเศษกว่ารถไฟหลายแห่งก็คือ จะมีรถไฟโบราณสีแดง วิ่งผ่านป่าเขาที่อุดมสมบูรณ์ตลอด 2 ข้างทาง และจะได้ระดับความสูงชันเขาไปเรื่อยๆ ทำให้นักท่องเที่ยวสามารถชื่นชมทัศนียภาพอันสวยงามที่หาดูยากตลอดเส้นทาง

(รวมนั่งรถไฟโบราณ 1 เที่ยว Alishan Forest Railway)





## กลางวัน รับประทานอาหารกลางวัน ณ ภัตตาคาร (มื้อที่ 4)

นำท่านแวะชิม **ชา ณ ร้านชา Tea Shop** ชมการสาธิต การชงชา และประโยชน์จากการดื่มชา ที่นิยมปลูกกันมาก ด้วยสภาพอากาศบนพื้นที่สูง และอากาศที่เย็นตลอดทั้งปี ของที่นี่ ทำให้ชาที่นี่มีรสชาติดี และกลมกล่อม อีสรระชิมชา และเลือกซื้อเป็นของฝากตามอัธยาศัย



นำท่านเดินทางสู่ **เมืองไถจง Taichung** ซึ่งเป็นเมืองใหญ่อันดับสองของไต้หวัน มีสภาพอากาศที่อบอุ่นน่าเที่ยวตลอดทั้งปี

จากนั้นนำท่านเดินทางสู่ **ตลาดไถจง Taichung Night Market** ตลาดกลางคืน แหล่งช้อปปิ้ง เสื้อผ้า ของใช้ และของกิน เช่น เต้าหู้เหม็นทอด ถังหูลู่ กุนเชียงย่าง ของกินเล่นพื้นเมืองต่างๆ เป็นต้น

## ค่ำ อีสรระรับประทานอาหารค่ำตามอัธยาศัย

## ที่พัก STAY HOTEL หรือเทียบเท่าระดับมาตรฐานไต้หวัน

(โรงแรมที่ระบุในรายการทัวร์เป็นโรงแรมข้างต้นสำหรับนำเสนอ ซึ่งอาจมีการเปลี่ยนแปลงโรงแรมที่เข้าพักได้ ในระดับที่เทียบเท่ากันตามมาตรฐาน)

วันที่สี่ ไถจง - ไทเป – ร้านพวยสัปะรด - ดิกไทเป101 (ไม่รวมชั้นชมวิวชั่น89) –  
ร้านสร้อยสุขภาพ – อนุสรณ์สถานเจียงไคเช็ค - ซีเหมินติง

## เช้า รับประทานอาหารเช้า ณ ห้องอาหารของโรงแรม (มื้อที่ 5)

จากนั้นนำท่านเดินทางกลับสู่ **ไทเป Taipei** (ใช้เวลาเดินทางประมาณ 2.30 ชั่วโมง) ซึ่งเป็นเมืองหลวง และเป็นศูนย์กลางทางเศรษฐกิจ การเมือง และวัฒนธรรม ยิ่งกว่านั้นมหานครแห่งนี้ยังเต็มไปด้วยสีสันของความทันสมัย และนักเดินทางจากทั่วทุกมุมโลก จึงทำให้ที่นี่มีชีวิตชีวา ดึงดูดให้ผู้คนที่รักการท่องเที่ยวนมาเยี่ยมเยือนไม่รู้เบื่อ อย่างไม่ขาดสาย



ALL ABOUT  
JOURNEY

บริษัท ออล ออบ้าท์ เจอร์นี่ จำกัด

5/1800 หมู่บ้านประชาชื่น ซอย 16 ถนนสามัคคี ตำบลบางตลาด อำเภอปากเกร็ด จังหวัดนนทบุรี 11120

โทร. 0 2980 0203 Fax: 0 2980 2202 Hotline: 08 1929 9293

f www.facebook.com/allaboutjourneytour @aajtour

e-mail: tour.aaj@gmail.com, Website: www.allabout-journey.com



นำท่านเลือกซื้อของฝากที่ **ร้านพายสับปะรด Vigor Pineapple** ที่ถือว่าเป็นขนมสัญลักษณ์ของไต้หวันเปรียบเสมือนขนมประจำชาติเลยทีเดียว ที่ได้ ที่มีขนมหลากหลายให้ท่านได้เลือกซื้อมากมาย เช่น ขนมพายสับปะรด, ป๊อปคอร์น, นูกัส, เห็ดทอด เป็นต้น อีสระให้ท่านได้เลือกซื้อเพื่อเป็นของฝากแก่คนทางบ้านหรือเพื่อนๆ

กลางวัน

**รับประทานอาหารกลางวัน ณ กั๊ดตาการ์ (มื้อที่ 6)**

นำท่านเดินทางสู่ **ตึกไทเป 101 Taipei 101 Tower** ที่ปัจจุบันถือว่าเป็นจุดแลนด์มาร์คของไต้หวัน โครงสร้างของตึกนี้แสดงถึงความสามารถทางด้านวิศวกรรมของไต้หวัน เพราะตึกแห่งนี้ตึกที่มีความสูงถึง 508 เมตร ภายในตัวอาคารมีลูกตุ้มขนาดใหญ่หนักกว่า 660 ตันที่ช่วยถ่วงสมดุลของตัวตึกไว้ และช่วยการสั่นสะเทือนเวลาที่เกิดแผ่นดินไหวและในอดีตยังคงเคยสูงที่สุดในโลก ตึกไทเป 101 ยังคงความเป็นที่ 1 ไร่ได้คือลิฟต์ที่เร็วที่สุดในโลก ใช้เวลาขึ้นถึงชั้น 89 เพียงแค่ 37 วินาทีเท่านั้น **(ไม่รวมค่าขึ้นจุดชมวิวชั้น 89)**

**\*\* ท่านสามารถเลือกซื้อ Optional บัตรชม ตึกไทเป 101 วิวชั้น 89 ผ่านทางบริษัททัวร์ กรุณาแจ้งความประสงค์ ณ วันจองทัวร์ หรือแจ้งล่วงหน้าก่อนการเดินทางก่อนเดินทางอย่างน้อย 7 วันทำการ\*\***





นำท่านช้อปปิ้ง **ร้านสร้อยสุขภาพ Germanium Shop** ที่ขึ้นชื่อเรื่องสร้อยข้อมือ ที่ประกอบไปด้วยแม่เหล็กแร่ก่อนธาตุเจอร์มาเนียม ที่มีคุณสมบัติ ทำให้เลือดลมเดินดีขึ้น เพิ่มความกระปรี้กระเปร่า และคลาย ความเครียด รวมถึงปะการังแดง ปะการังน้ำลึกที่เป็นอัญมณีล้ำค่าที่หายากซึ่งมีอยู่ไม่กี่ที่ในโลก

นำท่านเดินทางสู่แลนด์มาร์คอันสำคัญของไทเปที่มีนักท่องเที่ยวมาเยี่ยมชมอย่างไม่ขาดสาย **อนุสรณ์สถานเจียงไคเช็ค Chiang Kai-Shek Memorial Hall** โดยตัวอาคารของอนุสรณ์สถานถูกสร้างขึ้นตามแบบสถาปัตยกรรมจีนโบราณ บันไดทั้งสี่ด้านถูกสร้างด้วยหินอ่อนสีขาวเป็นชั้นตามแบบพีระมิดอียิปต์ หลังคาสีน้ำเงิน รวมทั้งยังมีสวนดอกไม้สีแดง ที่เป็นการแสดงออกทางสัญลักษณ์ให้เห็นถึงอิสรภาพ ความเท่าเทียม และความเป็นหนึ่งเดียวกัน ตามสีของธงชาติไต้หวัน อนุสรณ์สถานแห่งนี้ถูกสร้างขึ้นเพื่อเป็นที่รำลึกถึงอดีตประธานาธิบดีเจียงไคเช็ค ซึ่งเป็นบุคคลที่มีความสำคัญต่อไต้หวัน ภายในห้องมีการจัดแสดงประวัติและสิ่งของต่างๆเกี่ยวกับท่านนายพลเจียงไคเช็ค ตั้งแต่สมัยที่ยังเป็นลูกศิษย์ ดร. ซุนยัตเซ็น จนก้าวสู่ตำแหน่งผู้นำประเทศ เป็นแหล่งรวมชีวประวัติและรูปภาพประวัติศาสตร์ที่สำคัญที่หาดูได้ยาก

**\*\*หมายเหตุ: ตั้งแต่วันที่ 15 กรกฎาคม 2567 เป็นต้นไป กระทรวงวัฒนธรรมไต้หวันได้ประกาศยกเลิกพิธี "เปลี่ยนเวอร์ของทหารรักษาการณ์ ที่บริเวณหน้ารูปปั้นท่านนายพลเจียงไคเช็ค" ที่มีขึ้นทุก 1 ชั่วโมง บนชั้น 4 ของอนุสรณ์สถานแห่งนี้**





**ALL ABOUT  
JOURNEY**

บริษัท ออล ออบ้าท์ เจอร์นี่ จำกัด

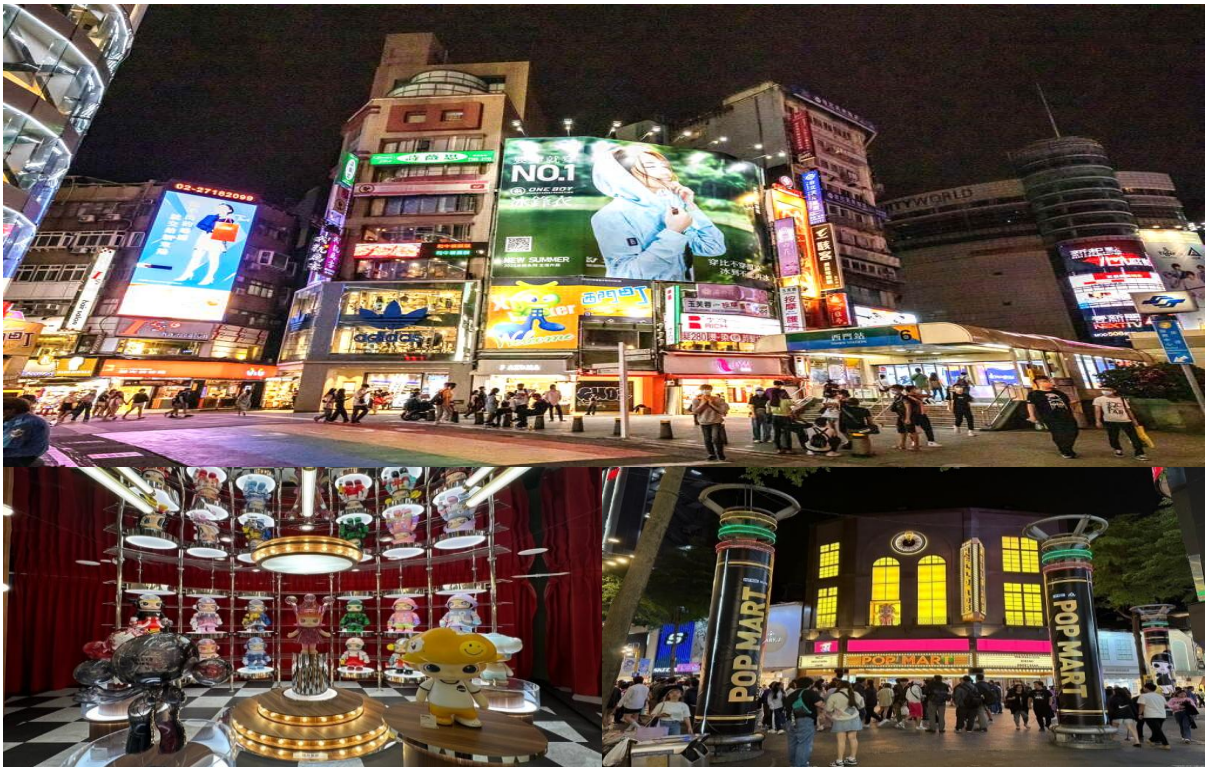
5/1800 หมู่บ้านประชาชื่น ซอย 16 ถนนสามัคคี ตำบลบางตลาด อำเภอปากเกร็ด จังหวัดนนทบุรี 11120

โทร. 0 2980 0203 Fax: 0 2980 2202 Hotline: 08 1929 9293

f www.facebook.com/allaboutjourneytour @aajtour

e-mail: tour.aaj@gmail.com, Website: www.allabout-journey.com

นำท่านเดินทางสู่แหล่งช้อปปิ้งที่มีชื่อเสียงมากที่สุด เป็นที่นิยมมากที่สุดในไต้หวัน คือ **ซีเหมินติง Ximending** หรือที่คนไทยเรียกว่า สยามสแควร์เมืองไทย มีทั้งแหล่งเสื้อผ้าแบรนด์เนม สไตลวิयरุ่น กระเป๋า รองเท้ายี่ห้อดังต่างๆ ระดับโลก รวมทั้งมีร้านอาหารแสนอร่อย มีให้ชิมอย่างมากมาย และยังมีร้าน ART TOY ชื่อดังที่กำลังเป็นกระแสอยู่ในขณะนี้ **POP MART** ซึ่งเป็นสาขาที่ใหญ่ที่สุดในไต้หวัน ตั้งอยู่ในใจกลางซีเหมินติง ให้ท่านได้ เลือกซื้อตุ๊กตา อาทิเช่น LABUBU, MOLLY, CRYBABY, SKULLPANDA, DIMOO, HIRONO และอื่นๆ อีกมากมาย



**ค่า** **อิสระรับประทานอาหารค่าตามอัธยาศัย**

**ที่พัก** **YI DEAR HOTEL หรือเทียบเท่าระดับมาตรฐานไต้หวัน**

(โรงแรมที่ระบุในรายการทัวร์เป็นโรงแรมข้างต้นสำหรับนำเสนอ ซึ่งอาจมีการเปลี่ยนแปลงโรงแรมที่เข้าพักได้ ในระดับที่เทียบเท่ากันตามมาตรฐาน)

**วันที่ห้า** **ไทเป – ร้านเครื่องสำอางค์ – หมู่บ้านโบราณจีวเฟิ่น – ท่าเรือประมงเจิ้งปิ่น – MITSUI OUTLET PARK - กรุงเทพฯ (สนามบินสุวรรณภูมิ)**



เช้า

รับประทานอาหารเช้า ณ ห้องอาหารของโรงแรม (มื้อที่ 7)

นำท่านเดินทางสู่ **ร้านเครื่องสำอางค์ Cosmetics shop** ที่มีสินค้าให้ท่านเลือกสรรมากมาย เพื่อเป็นของขวัญให้กับคนที่ท่านรัก



จากนั้นนำท่านเดินทางสู่ **หมู่บ้านโบราณจิวเฟิน Jiufen Old Street (ถ้าตรงวันศุกร์-อาทิตย์ หรือ ช่วงงานเทศกาลต่างๆจะต้องเปลี่ยนเป็นรถประจำทาง)** ในอดีตจิวเฟินเป็นแหล่งเหมืองทองที่มีชื่อเสียงตั้งแต่สมัยกษัตริย์กวางสวี่สมัยราชวงศ์ชิง มีนักขุดทองจำนวนมากพากันมาขุดทองที่นี่ แต่ในยุคปัจจุบันนี้ที่หมู่บ้านจิวเฟินเป็นหมู่บ้านที่มีการขายของพื้นเมือง ทั้งขนมพื้นเมือง อาหาร และของฝากแบบพื้นเมืองของไต้หวันนั่นเอง และที่นี่ยังมีความสวยงามและโดดเด่นเป็นเอกลักษณ์เฉพาะตัวจนได้รับคัดเลือกเป็นสถานที่ถ่ายทำซีรีส์เกาหลี ซีรีส์ไต้หวัน และการตูนแอนิเมชันของญี่ปุ่นที่ฉายทั่วโลกอย่างเรื่อง SPIRITED AWAY ทำให้ผู้คนทั่วโลกเห็นจากความสวยงามของหมู่บ้านจิวเฟินจากการ์ตูนเรื่องนี้และกลายเป็นสถานที่เที่ยวยอดนิยมในการมาเช็คอินหรือถ่ายรูปอีกแห่งหนึ่งของไต้หวัน

กลางวัน

รับประทานอาหารกลางวัน ณ ภัตตาคาร (มื้อที่ 8)

นำท่านเดินทางสู่ **ท่าเรือเจิ้งปิน Zhengbin Port Color Village** ซึ่งเป็นสถานที่ท่องเที่ยวอดฮิต จุดเช็คอินแห่งใหม่ของเมืองจีหลง (Keelung) ท่าเรือแห่งนี้สร้างขึ้นตั้งแต่ปี ค.ศ.1934 ในสมัยที่ญี่ปุ่นปกครองไต้หวัน ในอดีตเคยเป็นท่าเรือที่ใหญ่ที่สุดของไต้หวัน จึงทำให้จีหลงกลายเป็นเมืองท่าที่สำคัญนับตั้งแต่อดีตจนถึงปัจจุบัน



**ALL ABOUT  
JOURNEY**

บริษัท ออล ออบ้าท์ เจอร์นี่ จำกัด

5/1800 หมู่บ้านประชาชื่น ซอย 16 ถนนสามัคคี ตำบลบางตลาด อำเภอปากเกร็ด จังหวัดนนทบุรี 11120

โทร. 0 2980 0203 Fax: 0 2980 2202 Hotline: 08 1929 9293

f www.facebook.com/allaboutjourneytour @aajtour

e-mail: tour.aaj@gmail.com, Website: www.allabout-journey.com



จากนั้นนำท่านเดินทางสู่ **MITSUI OUTLET PARK** สัญลักษณ์ญี่ปุ่น แบ่งเป็น 2 โซน คือ In Mall และ Out Mall และเมื่อวันที่ 23 ตุลาคม 2567 ได้ทำการเปิดเฟส 2 เพิ่ม จึงทำให้ที่นี่เป็นแหล่งรวมสินค้าครบครัน ทั้งจากญี่ปุ่น ไต้หวัน และนานาชาติไว้หลากหลายกว่า 300 ร้านค้า มีตั้งแต่แบรนด์เนมสุดหรู จนถึงแบรนด์ราคาย่อมเยา, ร้านอาหารชื่อดังจนถึง food court, มีกระทั่งร้านหนังสือ Eslite และ พื้นที่สำหรับเด็ก เรียกได้ว่าเหมาะกับทุกเพศทุกวัย และยังมีร้าน **POP MART** ซึ่งเพิ่งจะเปิดในโซนเฟส 2 ให้ท่านได้เลือกซื้อตุ๊กตาต่างๆ อาทิเช่น LABUBU, MOLLY, CRYBABY, SKULLPANDA, DIMOO, HIRONO และอื่นๆ อีกมากมาย

สมควรแก่เวลานำท่านออกเดินทางสู่ **สนามบินเถาหยวน ไต้หวัน Taoyuan International Airport**

**20.45 น.** อ้อลา **ไต้หวัน Taiwan** เดินทางกลับสู่ **สนามบินสุวรรณภูมิ Suvarnabhumi Airport** โดยสายการบิน **EVA AIR** เที่ยวบินที่ **BR205**

**23.40 น.** เดินทางกลับถึง **กรุงเทพฯ** **สนามบินสุวรรณภูมิ Suvarnabhumi Airport** โดยสวัสดิภาพ



### อัตราค่าบริการ

วันเดินทาง	ผู้ใหญ่ 2-3 ท่าน พัก 1 ห้อง ราคาท่านละ	ผู้ใหญ่ 1 ท่าน พักเดี่ยว 1 ห้อง (Single room) จ่ายเพิ่มท่านละ	ราคาไม่ใช้ตัวเครื่องบิน (จอยแลนด์) ท่านละ <b>กรุณาคัดต่อเจ้าหน้าที่</b>
5 - 9 ธันวาคม 67	25,900.-	6,500.-	20,900.-
11 - 15 ธันวาคม 67	23,900.-	5,500.-	18,900.-
12 - 16 ธันวาคม 67	23,900.-	5,500.-	18,900.-
20 - 24 ธันวาคม 67	23,900.-	5,500.-	18,900.-
1 - 5 พฤษภาคม 68	23,900.-	5,500.-	18,900.-
8 - 12 พฤษภาคม 68	23,900.-	5,500.-	18,900.-
30 พฤษภาคม - 3 มิถุนายน 68	24,900.-	5,500.-	19,900.-
5 - 9 มิถุนายน 68	22,900.-	5,500.-	18,900.-

**ราคาเด็กทารก [อายุไม่ถึง 2 ปีบริบูรณ์ ณ วันเดินทางกลับ] ท่านละ 10,000 บาท**

**ราคานี้รวมรายการทัวร์ ตัวเครื่องบิน ไม่มีราคาเด็ก เนื่องจากเป็นราคาพิเศษ**

**\*\* อัตราค่าบริการนี้เฉพาะพาสปอร์ตไทยเท่านั้น ในกรณีพาสปอร์ตต่างชาติ ต้องจ่ายเพิ่ม  
ท่านละ 2,000 บาท \*\***

**\*\*ไม่รวมค่าที่ปคนขับรถและมัดคฤเทศก์ห้องถึง 2,000 บาท/ท่าน \*\***

**หัวหน้าทัวร์ที่ดูแลคณะจากเมืองไทยตามแต่ท่านจะเห็นสมควร**

เพื่อโปรโมทสินค้าพื้นเมือง ในนามของร้านขายสินค้าพื้นเมือง คือ ร้านชาลู่หลง , ร้าน COSMETIC , ศูนย์แร่ GERMANIUM , ร้านขนมพื้นเมือง ฯลฯ ซึ่งจำเป็นต้องระบุไว้ในโปรแกรมทัวร์ เพราะมีผลกับราคาทัวร์ ทางบริษัทฯ จึงอยากเรียนชี้แจงลูกค้าทุกท่านว่า ร้านขายสินค้าพื้นเมืองทุกร้านจำเป็นต้องรบกวนทุกท่านแวะชม ชื้อหรือไม่ซื้อขึ้นอยู่กับความพอใจของลูกค้าเป็นหลัก ไม่มีการบังคับใด ๆ ทั้งสิ้น ถ้าหากลูกค้าไม่มีความประสงค์จะเข้าร้านขายสินค้า หรือหากท่านต้องการแยกตัวออกจากคณะทางบริษัทฯ ขอสงวนสิทธิ์ในการเรียกเก็บค่าใช้จ่ายที่เกิดขึ้นจากท่านเป็นจำนวนเงิน 500 NTD/ท่าน/ร้าน \*\*\*



### อัตราค่าบริการรวม

1. ค่าตัวโดยสารเครื่องบินไป-กลับ ชั้นประหยัดพร้อมค่าภาษีสนามบินทุกแห่งตามรายการทัวร์ข้างต้น
2. ค่าที่พักห้องละ 2-3 ท่าน ตามโรงแรมที่ระบุไว้ในรายการหรือระดับเทียบเท่า (มาตรฐานโรงแรมได้ห้าวัน)
  - กรณีห้อง TWIN BED (เตียงเดี่ยว 2 เตียง) ซึ่งโรงแรมไม่มีหรือเต็ม ทางบริษัทขอปรับเป็นห้อง DOUBLE BED แทนโดยมีต้องแจ้งให้ทราบล่วงหน้า
  - หากต้องการห้องพักแบบ DOUBLE BED ซึ่งโรงแรมไม่มีหรือเต็ม ทางบริษัทขอปรับเป็นห้อง TWIN BED แทนโดยมีต้องแจ้งให้ทราบล่วงหน้า เช่นกัน
  - กรณีพักแบบ TRIPLE ROOM 3 ท่าน 1 ห้อง ท่านที่ 3 อาจเป็นเสริมเตียง หรือ SOFA BED หรือ เสริมฟูกที่นอน ทั้งนี้ขึ้นอยู่กับรูปแบบการจัดห้องพักของโรงแรมนั้นๆ
3. ค่าอาหาร ค่าเข้าชม และ ค่ายานพาหนะทุกชนิด ตามที่ระบุไว้ในรายการทัวร์ข้างต้น
4. เจ้าหน้าที่บริษัท ฯ คอยอำนวยความสะดวกทุกท่านตลอดการเดินทาง
5. ค่าน้ำหนักสัมภาระโหลดใต้ท้องเครื่อง **23 กิโลกรัม/ท่านละ 1 ใบ**
6. ค่าประกันวินาศภัยเครื่องบินตามเงื่อนไขของแต่ละสายการบิน
7. อัตราดังกล่าวของสงวนเฉพาะผู้ที่ถือหนังสือเดินทางไทยเท่านั้น
8. ภาษีมูลค่าเพิ่ม 7% (เฉพาะค่าบริการ)
9. ค่าประกันอุบัติเหตุเงิน 1,000,000 บาท (เงื่อนไขตามกรมธรรม์)  
เงื่อนไขประกันการเดินทาง ค่าประกันอุบัติเหตุและค่ารักษาพยาบาลคุ้มครองเฉพาะกรณีที่ได้รับอุบัติเหตุระหว่างการเดินทาง ไม่คุ้มครองถึงการสูญเสียทรัพย์สินส่วนตัว และไม่คุ้มครองโรคประจำตัวของผู้เดินทาง และคุ้มครองเฉพาะผู้เดินทางไป-กลับพร้อมกรุ๊ป เท่านั้น

### อัตราค่าบริการไม่รวม

1. ค่าทำหนังสือเดินทางไทย และเอกสารต่างตัวต่างๆ (ทางรัฐบาลได้ห้าวันประกาศยกเลิกวีซ่าให้กับคนไทย ผู้ที่ประสงค์จะพำนักระยะสั้นในได้ห้าวันไม่เกิน 14 วัน ถ้ากรณีทางรัฐบาลได้ห้าวันประกาศให้กลับมาใช้วีซ่าผู้เดินทางจะต้องเสียค่าใช้จ่ายเพิ่มในการขอวีซ่าตามที่สถานทูตกำหนด)
2. ค่าวีซ่าเดินทางเข้าได้ห้าวันสำหรับผู้ถือพาสปอร์ตต่างชาติ
3. ค่าน้ำหนักกระเป๋าเดินทางในกรณีที่เกินกว่าสายการบินกำหนด
4. ค่าใช้จ่ายส่วนตัวนอกเหนือจากรายการ เช่น ค่าเครื่องดื่ม, ค่าอาหารที่สั่งเพิ่มเอง, ค่าโทรศัพท์, ค่าช้อปปิ้ง ฯลฯ  
**\*สำหรับท่านที่รับประทานอาหารพิเศษ อาหารเจ หรือไม่ทานเนื้อสัตว์ ไม่ทานหมู ไม่ทานไก่ และมีความจำเป็นให้ทางบริษัทจัดเตรียมอาหารไว้ให้ท่านเป็นพิเศษนอกเหนือจากที่กรุ๊ปจัดไว้ในรายการ ขอสงวนสิทธิ์ในการเรียกเก็บค่าใช้จ่ายเพิ่มเติมตามจริงหน้างาน**
5. ค่าภาษีน้ำมัน ที่สายการบินเรียกเก็บเพิ่มภายหลังจากทางบริษัทฯ ได้ออกตั๋วเครื่องบิน
6. **ขออนุญาตเก็บค่าทิปในวันแรก ณ สนามบิน ค่าทิปมัคคเทศก์ห้องถิ่น และ คนขับรถ รวม 2,000 บาท/ทริป/ท่าน (ยกเว้นเด็กอายุต่ำกว่า 2 ปีบริบูรณ์)**

\*สำหรับหัวหน้าทัวร์แล้วแต่ความประทับใจและน้ำใจจากท่าน\*





## เงื่อนไขการให้บริการ

1. การเดินทางในแต่ละครั้งจะต้องมีผู้โดยสารจำนวน 10 ท่านขึ้นไป ถ้าผู้โดยสารไม่ครบจำนวนดังกล่าว ทางบริษัทฯ ขอสงวนสิทธิ์ในการเปลี่ยนแปลงราคาหรือยกเลิกการเดินทาง
2. ในกรณีที่ลูกค้าต้องออกตัวโดยสารภายในประเทศ กรุณาติดต่อเจ้าหน้าที่ของบริษัทฯ เพื่อเช็คว่ามีกรุปมีการคอนเฟิร์มเดินทางก่อนทุกครั้ง เนื่องจากสายการบินอาจมีการปรับเปลี่ยนไฟล์ทบิน หรือเวลาบิน โดยไม่ได้แจ้งให้ทราบล่วงหน้า ทางบริษัทฯ จะไม่รับผิดชอบใด ๆ ในกรณี ถ้าท่านออกตัวภายในโดยไม่แจ้งให้ทราบและหากไฟล์ทบินมีการปรับเปลี่ยนเวลาบินเพราะถือว่าท่านยอมรับในเงื่อนไขดังกล่าว
3. การชำระค่าบริการ
  - 3.1 กรุณาชำระมัดจำ ท่านละ **16,000 บาท**
  - 3.2 กรุณาชำระค่าทัวร์เต็มจำนวน ในกรณีที่ค่าทัวร์ราคาต่ำกว่า 15,000 บาท
  - 3.3 กรุณาชำระค่าทัวร์ส่วนที่เหลือ 30 วันก่อนออกเดินทาง **\*\* 45 วันก่อนเดินทางสำหรับช่วงสงกรานต์และปีใหม่\*\***
  - 3.4 กรณีวันเดินทางน้อยกว่า 21 วัน หรือราคาทัวร์โปรโมชั่น ต้องชำระค่าทัวร์เต็มจำนวนเท่านั้น
4. กรณีผู้เดินทางที่ต้องการความช่วยเหลือเป็นพิเศษ เช่น การขอใช้วีลแชร์ที่สนามบิน กรุณาแจ้งบริษัทฯ อย่างน้อย 7 วันก่อนการเดินทาง หรือเริ่มตั้งแต่ท่านจองทัวร์ มิฉะนั้นทางบริษัทฯ ไม่สามารถจัดการได้ล่วงหน้า ทางบริษัทฯ ขอสงวนสิทธิ์ในการเรียกเก็บค่าใช้จ่ายตามจริงที่เกิดขึ้นกับผู้เดินทาง (ถ้ามี)
5. กรณีใช้หนังสือเดินทางราชการ (**เล่มน้ำเงิน**) เดินทางเพื่อการท่องเที่ยวเกี่ยวกับคณะทัวร์ หากท่านถูกปฏิเสธในการเข้า – ออกประเทศใด ๆ ก็ตาม ทางบริษัทฯ ขอสงวนสิทธิ์ไม่คืนค่าทัวร์และรับผิดชอบใด ๆ ทั้งสิ้น

## เงื่อนไขการยกเลิก

\*\*กรณีการขอยกเลิกการเดินทาง หรือเลื่อนการเดินทาง นักท่องเที่ยวหรือตัวแทนจำหน่าย(ผู้มีชื่อในเอกสารการจอง) จะต้อง แฟกซ์ อีเมลล์ หรือ มาเซ็นเอกสารการยกเลิกที่บริษัท อย่างเป็นทางการหนึ่ง เพื่อเป็นการแจ้งยกเลิกกับทางบริษัทฯ อย่างเป็นทางการ อักษร (ทางบริษัทฯ ไม่ขอรับยกเลิกการจอง ผ่านทางโทรศัพท์ไม่ว่ากรณีใดๆ)

\*\*กรณีนักท่องเที่ยวหรือตัวแทนจำหน่าย ต้องการขอรับเงินค่าบริการคืน นักท่องเที่ยวหรือตัวแทนจำหน่าย (ผู้มีชื่อในเอกสารการจอง) จะต้อง แฟกซ์ อีเมลล์ หรือ มาเซ็นเอกสารการขอรับเงินคืนที่บริษัท อย่างเป็นทางการหนึ่ง เพื่อทำเรื่องขอรับเงินค่าบริการคืน โดยแนบหนังสือมอบอำนาจพร้อมหลักฐานประกอบการมอบอำนาจ หลักฐานการชำระเงินค่าบริการต่างๆ และหน้าสมุดบัญชี ธนาคารที่ต้องการให้นำเงินเข้าให้ครบถ้วน โดยมีเงื่อนไขการคืนเงินค่าบริการ ตาม "ประกาศคณะกรรมการธุรกิจนำเที่ยวและ มัคคุเทศก์ เรื่อง หลักเกณฑ์เกี่ยวกับการกำหนดอัตราการจัดเงินค่าบริการคืน ให้แก่นักท่องเที่ยว พ.ศ. 2563" ดังนี้



ALL ABOUT  
JOURNEY

บริษัท ออล ออบ้าท์ เจอร์นี่ จำกัด

5/1800 หมู่บ้านประชาชื่น ซอย 16 ถนนสามัคคี ตำบลบางตลาด อำเภอปากเกร็ด จังหวัดนนทบุรี 11120

โทร. 0 2980 0203 Fax: 0 2980 2202 Hotline: 08 1929 9293

f www.facebook.com/allaboutjourneytour @aajtour

e-mail: tour.aaj@gmail.com, Website: www.allabout-journey.com

1. ยกเลิก ไม่น้อยกว่า 30 วันก่อนการเดินทาง (ไม่นับวันเดินทาง) คืนเงินค่าทัวร์ หลังหักค่าธรรมเนียม 1,000บาท/ท่าน+ หักค่าใช้จ่ายที่เกิดขึ้นจริงเพื่อการ เตรียมการนำเที่ยว ทั้งหมด เช่น ค่ามัดจำตัวเครื่อง ค่าบริการแลนด์ ต่างประเทศ เป็นต้น”

2. ยกเลิก ไม่น้อยกว่า 15-29 วันก่อนเดินทาง (ไม่นับวันเดินทาง) คืนเงินร้อยละ 50 ของค่าทัวร์ หลังหักค่าธรรมเนียม 1,000บาท/ท่าน+หัก ค่าใช้จ่ายที่เกิดขึ้น จริงเพื่อการเตรียมการนำเที่ยว ทั้งหมด เช่น ค่ามัดจำตัวเครื่อง ค่าบริการแลนด์ ต่างประเทศ เป็นต้น”

3. ยกเลิก น้อยกว่า 15 วันก่อนการเดินทาง ทางบริษัทฯขอสงวนสิทธิ์ ไม่คืนเงินค่าทัวร์ทั้งหมด

\*\* การจ่ายเงินคืนแก่นักท่องเที่ยวตามข้อกำหนดด้านบน ซึ่งมีการหักเงินในบางส่วนนั้น เนื่องจากทางบริษัทมีค่าใช้จ่ายที่ ได้จ่ายจริง เพื่อการเตรียมการนำเที่ยวไปแล้ว เช่น การมัดจำที่นั่งบัตรโดยสารเครื่องบิน การจองที่พัก และค่าใช้จ่ายที่ จำเป็นอื่นๆ เป็นต้น \*\*

4. การยกเลิกเดินทางกับกรุปที่ออกเดินทางช่วงเทศกาลวันหยุด เช่น ปีใหม่, สงกรานต์ เป็นต้น บางสายการบินมีการกา รันตีมัดจำ ที่นั่งกับสายการบินและค่ามัดจำที่หัก รวมถึงเที่ยวบินพิเศษ เช่น CHARTER FLIGHT จะไม่มีการคืนเงินมัดจำ หรือ ค่าทัวร์ทั้งหมด ที่ชำระแล้ว ไม่ว่าจะยกเลิกด้วยกรณีใดๆ

\*\* ในกรณี มีเหตุให้ต้องยกเลิกการเดินทางที่บริษัทได้โฆษณาไว้ ซึ่งมีใช้ความผิดของ บริษัทเอง ทางบริษัทยินดีคืนเงิน ค่าบริการ ตามที่ลูกค้าได้ชำระมาแล้ว เต็มจำนวน โดยต้องมีระยะเวลาไม่น้อยกว่า 30 วัน ก่อนการเดินทาง โปรดอ่าน ข้อความให้ถี่ถ้วนก่อน การจองทัวร์ทุกครั้ง เพื่อประโยชน์แก่ตัวท่านเอง \*\*

5. กรณีที่กองตรวจคนเข้าเมืองทั้งกรุงเทพฯ และในต่างประเทศ ปฏิเสธมิให้เดินทางออก หรือ เข้าประเทศที่ระบุ ไว้ใน รายการ เดินทาง บริษัทฯ ขอสงวนสิทธิ์ที่จะไม่คืนค่าทัวร์ไม่ว่ากรณีใดๆ ทั้งสิ้น

\*\* สำคัญ !! บริษัทฯทำธุรกิจเพื่อการท่องเที่ยวเท่านั้น ไม่สนับสนุนให้ลูกค้าเดินทางเข้าประเทศโดยผิดกฎหมายและใน ขั้นตอนการ ผ่านการตรวจคนเข้าเมือง ขึ้นอยู่กับการพิจารณาของเจ้าหน้าที่เท่านั้น ลูกค้าทุกท่านต้องผ่านการตรวจคนเข้า เมืองด้วยตัวของท่าน เอง ทางมัคคเทศก์ไม่สามารถให้ความช่วยเหลือใดๆ ได้ทั้งสิ้น \*\*

6. เมื่อท่านออกเดินทางไปกับคณะแล้ว ถ้าท่านงดการใช้บริการรายการใดรายการหนึ่ง หรือไม่เดินทางพร้อมคณะ ถือว่าท่านสละ สิทธิ์ ไม่อาจเรียกร้องค่าบริการและเงินมัดจำคืน ไม่ว่าจะกรณีใดๆ ทั้งสิ้น

**โปรดตรวจสอบ PASSPORT** : กรุณานำพาสปอร์ตติดตัวมาในวันเดินทาง พาสปอร์ตต้องมีอายุไม่ต่ำกว่า 6 เดือน หรือ 180 วัน ขึ้นไปก่อนการเดินทาง และต้องมีหน้ากระดาษอย่างต่ำ 6 หน้า

**หมายเหตุ** : สำหรับผู้เดินทางที่อายุไม่ถึง 18 ปี และไม่ได้เดินทางกับบิดา มารดา ต้องมีจดหมายยินยอมให้บุตรเดินทาง ไปต่างประเทศจากบิดาหรือมารดาแนบมาด้วย



# ALL ABOUT JOURNEY

บริษัท ออล อีจ่าท เจอร์นี่ จำกัด

5/1800 หมู่บ้านประชาชื่น ซอย 16 ถนนสามัคคี ตำบลบางตลาด อำเภอปากเกร็ด จังหวัดนนทบุรี 11120

โทร. 0 2980 0203 Fax: 0 2980 2202 Hotline: 08 1929 9293

f www.facebook.com/allaboutjourneytour @aajtour

e-mail: tour.aaj@gmail.com, Website: www.allabout-journey.com



## สำคัญ โปรดอ่านเงื่อนไขที่ท่านควรทราบ

### ข้อมูลสำคัญเกี่ยวกับสายการบิน

การจัดที่นั่งบนเครื่องบินจะเป็นไปตามที่สายการบินเป็นผู้กำหนด โดยจะเป็นการรับตามระบบ ไม่สามารถเลือกที่นั่งและที่นั่งอาจจะไม่ได้ติดกัน ซึ่งทางบริษัทไม่สามารถเข้าไปจัดการได้แต่อย่างใด



### ข้อมูลสำคัญเกี่ยวกับโรงแรมที่พัก

ห้องพักโรงแรมอาจแตกต่างกัน จึงทำให้ห้องพักแบบห้องเดี่ยว (Single) ห้องพักรู (Twin / Double) และห้องพัก แบบ 3 ท่าน (Triple) อาจจะไม่ได้อยู่ในตึกเดียวกัน หรือชั้นเดียวกัน



### เงื่อนไข และข้อควรทราบอื่นๆ ที่ท่านควรทราบ

รายการทัวร์สามารถสลับ สับเปลี่ยน หรือลด ตามสภาพอากาศและความเหมาะสม โดยคำนึงถึงความปลอดภัยของผู้เดินทางเป็นหลัก โดยไม่ต้องแจ้งให้ทราบล่วงหน้า



### หากทำการชำระเงินแล้ว

ทางบริษัทขอสงวนสิทธิ์ในการถือว่าท่านยอมรับเงื่อนไขดังกล่าวแล้ว ทางบริษัทถือว่าจะไม่มีการฟ้องร้องใดๆ เนื่องจากท่านได้ยอมรับเงื่อนไขในการให้บริการแล้ว



ตั้งแต่ปี 2568 อุตสาหกรรมโรงแรมจะไม่มี  
สบู่ แชมพู เหลือ ผลิตภัณฑ์ดูแลผิว  
และผลิตภัณฑ์สุขอนามัยส่วนบุคคลให้



กรุณาเตรียม  
ของมาเอง



พกพามาเอง  
เพื่อลดโลกร้อน



ผู้เกี่ยวข้อง : โรงแรมสำหรับนักท่องเที่ยว โรงแรม โฮมสเตย์ และที่พักอื่นๆ



交通部觀光署  
Tourism Administration, MOTC



## โปรดทราบ

1. กรุณาชำระค่ามัดจำทัวร์และเงินส่วนที่เหลือในเวลาที่เราที่กำหนด หากลูกค้าไม่ชำระตามกำหนดระบบจะตัดชื่อลูกค้ากริปรันออกโดยอัตโนมัติเพื่อเปิดโอกาสให้ลูกค้าท่านอื่นที่รอคิวอยู่ โดยถือว่าลูกค้ายกเลิกการเดินทางตามเงื่อนไขท้ายโปรแกรมทัวร์
2. ในกรณีที่เกิดเหตุใดๆจนทำให้ลูกค้าไม่สามารถออกเดินทางได้ เช่น มีลูกค้ากลุ่มใหญ่ยกเลิกการเดินทางกระทันหัน ภัยธรรมชาติ เทียบวินถูกยกเลิก ฯลฯ บริษัทฯจะพยายามหาโปรแกรมทัวร์อื่นในราคาและช่วงเวลาใกล้เคียงกันทดแทน ทั้งนี้ลูกค้าทราบและเข้าใจดีว่าเหตุการณ์ดังกล่าวถือเป็นเหตุสุดวิสัย และเชื่อมั่นว่าบริษัทฯได้พยายามอย่างสุดความสามารถในการหาโปรแกรมทดแทนดังกล่าวแล้ว  
ดังนั้น ลูกค้าจะไม่ยกเหตุนี้มาเป็นข้อเรียกร้องใดๆกับบริษัทฯ หากลูกค้าประสงค์รับเงินคืน บริษัทฯยินดีคืนเงินตามเงื่อนไขท้ายโปรแกรมทัวร์
3. กรณีลูกค้ายกเลิกการเดินทางแล้วส่งผลให้ทั้งกรุ๊ปออกเดินทางไม่ได้ บริษัทฯขอสงวนสิทธิไม่คืนเงินทั้งหมดในทุกกรณี
4. การยื่นขอวีซ่าแบบกรุ๊ปจะใช้เวลานานกว่าการยื่นขอวีซ่าแบบเดี่ยวมาก บ่อยครั้งที่ลูกค้าจะทราบผลวีซ่าก่อนการเดินทางเพียง 1 วัน (ขึ้นอยู่กับความครบถ้วนรวดเร็วในการยื่นเอกสารของลูกค้าแต่ละกรุ๊ป และปริมาณงานในช่วงนั้นๆของสถานทูต) ซึ่งหมายความว่าลูกค้าอาจจะต้องชำระค่าทัวร์ทั้งหมดก่อนจะทราบผลวีซ่า  
เพื่อป้องกันปัญหาดังกล่าว บริษัทฯขอแนะนำให้ลูกค้าสละเวลาไปยื่นวีซ่าเดี่ยวเพื่อจะได้ทราบผลวีซ่าอย่างรวดเร็วก่อนชำระค่าทัวร์ กรุณาแจ้งความประสงค์ยื่นวีซ่าเดียวกับเจ้าหน้าที่ทันที
5. ในการขอวีซ่า กรุณายื่นเอกสารตามชนิดและเงื่อนไขที่เจ้าหน้าที่กำหนดอย่างเคร่งครัด หากลูกค้าไม่ปฏิบัติตามและวีซ่าไม่ผ่าน บริษัทฯจะถือว่าลูกค้ายกเลิกการเดินทางตามเงื่อนไขท้ายโปรแกรมทัวร์
6. ในการยื่นวีซ่าที่สถานทูต บริษัทฯจะจัดเจ้าหน้าที่เพื่ออำนวยความสะดวกกรุ๊ปละ 1 คน
7. การพิจารณาอนุมัติวีซ่าทุกขั้นตอน เป็นเอกสิทธิ์ของสถานทูตโดยจะไม่มีกรณีชี้แจงเหตุผลและจะไม่คืนค่าวีซ่าในทุกกรณี หากวีซ่าไม่ผ่านบริษัทฯจะถือว่าลูกค้ายกเลิกการเดินทางตามเงื่อนไขท้ายโปรแกรมทัวร์
8. กรณีสายการบินปฏิเสธการออกตั๋วให้ลูกค้าเป็นรายบุคคลไม่ว่าในกรณีใด บริษัทฯจะถือว่าลูกค้าท่านนั้นยกเลิกการเดินทางตามเงื่อนไขท้ายโปรแกรม
9. การอนุญาตให้เข้า-ออกประเทศ เป็นเอกสิทธิ์ของเจ้าหน้าที่ตรวจคนเข้าเมือง และจะไม่มีกรณีชี้แจงเหตุผล หากลูกค้าไม่ได้รับอนุญาตให้เข้า-ออกประเทศ บริษัทฯถือว่าลูกค้ายกเลิกการเดินทางตามเงื่อนไขท้ายโปรแกรมทัวร์
10. หากลูกค้าไม่ใช้หรือไม่สามารถใช้บริการใดๆที่จัดไว้ในโปรแกรมทัวร์ บริษัทฯถือว่าลูกค้าสมัครใจสละสิทธิในการใช้บริการนั้นๆและจะไม่มีกรณีคืนเงิน
11. บริษัทฯ ขอเรียนว่า ผู้จัดทัวร์สงวนสิทธิยกเลิกหรือเลื่อนการเดินทางหากจำนวนผู้เดินทางไม่ถึงจำนวนขั้นต่ำที่ผู้จัดทัวร์กำหนดไว้ และ/หรือ ด้วยเหตุสุดวิสัยใดๆตามนโยบายของผู้จัดทัวร์ ทั้งนี้ในปัจจุบัน ผู้จัดทัวร์บางรายไม่มีนโยบายคืนเงินให้ลูกค้าในทุกกรณี ลูกค้าทำได้เพียงเลื่อนวันเดินทางเท่านั้น กรุณาสอบถามบริษัทฯก่อนตัดสินใจซื้อทัวร์โปรแกรมนี้
12. เนื่องจากในปัจจุบัน พบปัญหากระเป๋าเดินทางสูญหายหรือล่าช้าบ่อยครั้ง บริษัทฯขอแนะนำให้ลูกค้าลดความเสี่ยงโดยแบ่งสัมภาระและของใช้จำเป็นส่วนหนึ่งแยกไว้ในกระเป๋าอีกใบหนึ่งเพื่อโหลด หรือ ถิ่นขึ้นเครื่อง (กรณีถิ่นขึ้นเครื่อง ต้องปฏิบัติตามเงื่อนไขที่สายการบินกำหนด) และ/หรือ ซื้อประกันกรณีกระเป๋าเดินทางสูญหายหรือล่าช้า หากกระเป๋าเดินทางสูญหายอาจต้องใช้เวลาหลายเดือนในการเรียกร้องความรับผิดชอบจากสายการบิน และที่สำคัญ ลูกค้าอาจไม่สามารถซื้อเสื้อผ้าและของใช้ส่วนตัวได้ในบางสถานที่
13. โดยปกติ โปรแกรมทัวร์จะรวมกรมธรรม์ประกันชีวิตและประกันอุบัติเหตุไว้แล้ว แต่ไม่ครอบคลุมถึงการประกันสุขภาพทุกกรณี เช่น ท้องเสีย แพ้อาหาร แพ้อากาศ โรคประจำตัว ฯลฯ บริษัทฯขอแนะนำให้ท่านซื้อประกันสุขภาพระหว่างเดินทางไว้เพื่อกรณีฉุกเฉินทางการแพทย์ต่างๆ หากต้องการกรุณาแจ้งความจำนงค์กับเจ้าหน้าที่ทันที
14. โปรแกรมทัวร์นี้บริษัทฯเป็นเพียงตัวแทนขายมิได้เป็นผู้ดำเนินการ ลูกค้าสามารถสอบถามชื่อบริษัทที่เป็นผู้ดำเนินการทัวร์โปรแกรมนี้ได้ตลอดเวลา ทั้งนี้ บริษัทฯขอจำกัดความรับผิดชอบใดๆไม่เกินจำนวนเงินที่บริษัทได้รับจริงตามหลักฐานทางบัญชีเท่านั้น

**บริษัทฯถือว่า ลูกค้าได้อ่านและยอมรับเงื่อนไขต่างๆในโปรแกรมทัวร์นี้โดยตลอดแล้วจึงชำระเงินมัดจำ**

**สนใจโปรแกรมทัวร์ กรุณาติดต่อเจ้าหน้าที่**

**Office: 0 2980 0203-4, Hot Line: 081 929 9293 , ID Line : @aajtour ค่ะ**



# ALL ABOUT JOURNEY

บริษัท ออล อเน้าท์ เจอร์นี่ จำกัด

5/1800 หมู่บ้านประชาชน ซอย 16 ถนนสามัคคี ตำบลบางตลาด อำเภอปากเกร็ด จังหวัดนนทบุรี 11120

โทร. 0 2980 0203 Fax: 0 2980 2202 Hotline: 08 1929 9293

f [www.facebook.com/allaboutjourneytour](http://www.facebook.com/allaboutjourneytour) @aajtour

e-mail: [tour.aaj@gmail.com](mailto:tour.aaj@gmail.com), Website: [www.allabout-journey.com](http://www.allabout-journey.com)