



**ALL ABOUT  
JOURNEY**

บริษัท ออล ออนทัวร์ เจอร์นี จำกัด

5/1800 หมู่บ้านประชาชื่น ซอย 16 ถนนสามัคคี ตำบลนาขตลาด อำเภอปากเกร็ด จังหวัดนนทบุรี 11120

โทร. 0 2980 0203 Fax: 0 2980 2202 Hotline: 08 1929 9293

f www.facebook.com/allaboutjourneytour @aajtour

e-mail: tour.aaj@gmail.com, Website: www.allabout-journey.com

Code: IB06-BEL+NLD-DEU-EUR787\_DE-14Apr2025-A250113

**BEST EUROPE**

รหัส : BT-EUR787\_DE

**8 วัน | 5 คืน**

Keukenhof **75** YEARS

**รวมทุกอย่าง**  
ไม่ต้องจ่ายหน้างาน

วีซ่า ทิปท้องถิ่น หัวหน้าทัวร์  
ตั๋วเครื่องบิน โรงแรม

เมืองที่สวยงาม

# Europe

GERMANY • BELGIUM  
• NETHERLAND

Keukenhof 2025

**เดินทาง**  
เทศกาล  
**Songkran**

**"Only Special Group Tour"**  
เข้าชมเทศกาลแห่งยุโรป KEUKENHOF

**89,999.-** ราคาเริ่มต้น

📅 **เดินทาง : 10-17 เม.ย. และ 14 - 21 เม.ย. 2025**

**มหาวิหารโคโลญ**

**หมู่บ้านกังหัน**

**ชมหมู่บ้านชาวนัสคลินส์**

**บินตรงสู่ เยอรมัน**  
นน.กระเป๋้า 23 กก.

**เมนูสุภาพพิเศษ 3 มื้อ**

- อาหารเยอรมัน และเบียร์เยอรมัน
- หอยแมลงภู่อบไวน์ขาว • อาหารไทยในยุโรป

**พัสดุ 4 ดาว**

★★★★★

ชมมหาวิหารโคโลญ พิพิธภัณฑน์เวินโก๊ะ- ล่องเรือหลังคากระจกชมเมืองอัมสเตอร์ดัม ล่องเรือชมหมู่บ้านกังหัน

**condor**





# ALL ABOUT JOURNEY

บริษัท ออล อเน้าท์ เจอร์นีย์ จำกัด

5/1800 หมู่บ้านประชาชื่น ซอย 16 ถนนสามัคคี ตำบลบางตลาด อำเภอปากเกร็ด จังหวัดนนทบุรี 11120

โทร. 0 2980 0203 Fax: 0 2980 2202 Hotline: 08 1929 9293

f www.facebook.com/allaboutjourneytour @aajtour

e-mail: tour.aaj@gmail.com, Website: www.allabout-journey.com

**condor**

บินตรงสู่แฟรงเฟิร์ต  
นน.กระเช้า 23 กก.

ล่องเรือหลังคากะระจกชมเมืองอัมสเตอร์ดัม

ล่องเรือชมหมู่บ้านกังหันลม

เข้าชมหมู่บ้านซานนิสคันส์

เข้าชมแวนโก๊ะมิวเซียม

เข้าชม มหาวิหารโคโลญ

## BLOSSOM IN EUROPE

### FRANKFURT-BRUSSELS-AMSTERDAM-COLOGNE

8วัน 5คืน

เดินทางเทศกาลสงกรานต์  
10 - 17 เม.ย. และ 14 - 21 เม.ย. 2568

ONLY  
SPECIAL  
GROUP

โรงแรม 4 ดาวทุกคืน

ราคารวมวีซ่าพร้อมบริการ

รวมทิปไกด์และทิปคนขับ

มีอาหารสุดพิเศษ !!

1. ขาหมูเยอรมัน และ เบียร์
2. หอยแมลงภู่อบไวน์ขาว
3. อาหารไทยในยุโรป





# ALL ABOUT JOURNEY

บริษัท ออล ออบ้าท์ เจอร์นี่ จำกัด

5/1800 หมู่บ้านประชาชื่น ซอย 16 ถนนสามัคคี ตำบลบางตลาด อำเภอปากเกร็ด จังหวัดนนทบุรี 11120

โทร. 0 2980 0203 Fax: 0 2980 2202 Hotline: 08 1929 9293

Facebook: www.facebook.com/allaboutjourneytour @aajtour

e-mail: tour.aaj@gmail.com, Website: www.allabout-journey.com

วันที่	รายการ	อาหาร			โรงแรม
		เช้า	กลางวัน	เย็น	
1	สนามบินสุวรรณภูมิ ประเทศไทย			✈️	
2	สนามบินแฟรงค์เฟิร์ต ประเทศเยอรมัน - ปราสาทเอลทซ์ - เมืองโคเคห์ม - สะพานสแกเกอร์ริค - ปราสาทไรน์บวร์ก - เมืองมอนเซา - เมืองลีแยฌ	✈️	✓	✓	Van Der Valk Sélys Liège หรือเทียบเท่า
3	เมืองมอนเซา - เมืองบรัสเซลส์ - พระราชวังหลวง - แมนาคินพิส - จัตุรัสกร็องด์ ปลาซ - หมู่บ้านกังหันคินเดอร์ไดค์ - เมืองอัมสเตอร์ดัม	✓	✓	✓	Van der Valk Hotel Schiphol หรือเทียบเท่า
4	เมืองอัมสเตอร์ดัม - หมู่บ้านกังหันลมซานส์คันส์ - โรงงานทำรองเท้าไม้ - โรงงานผลิตชีส - หมู่บ้านก็ฐูร์น - เมืองอัมสเตอร์ดัม	✓	✓	✓	
5	เมืองอัมสเตอร์ดัม - สวนเคอเคนฮอฟ - โรงงานเพชร - ล่องเรือหลังคากระจกชมอัมสเตอร์ดัม - พิพิธภัณฑ์แวนโก๊ะน์ - เมืองดีสเวิร์ด	✓	✗	✓	Mercure Hotel Duisburg City หรือเทียบเท่า
6	เมืองเคลฟส์ - เมืองโคโลญ - สะพานไฮเอินชอลเลิร์น - มหาวิหารโคโลญ - เมืองบ็อบพาร์ด - เมืองเซนต์กอร์ - เมืองแฟรงค์เฟิร์ต	✓	✓	✓	Crowne Plaza Frankfurt Congress Hotel หรือเทียบเท่า
7	เมืองแฟรงค์เฟิร์ต - สถานีรถไฟแฟรงค์เฟิร์ต - จัตุรัสโรเมอร์ - ถนน ZEIL - สนามบินแฟรงค์เฟิร์ต ประเทศเยอรมัน	✓	✓	✈️	
8	สนามบินสุวรรณภูมิ ประเทศไทย	✈️			

รายการท่องเที่ยวอาจมีการเปลี่ยนแปลงตามความเหมาะสม โดยดูสถานการณ์หน้างานเป็นหลัก แต่จะเก็บที่เที่ยวครบทุกรายการ





**ALL ABOUT  
JOURNEY**

บริษัท ออล ออบ้าท์ เจอร์นีย์ จำกัด

5/1800 หมู่บ้านประชาชื่น ซอย 16 ถนนสามัคคี ตำบลบางตลาด อำเภอปากเกร็ด จังหวัดนนทบุรี 11120

โทร. 0 2980 0203 Fax: 0 2980 2202 Hotline: 08 1929 9293

f www.facebook.com/allaboutjourneytour @aajtour

e-mail: tour.aaj@gmail.com, Website: www.allabout-journey.com

## อัตราค่าบริการ

### เดินทางเทศกาลสงกรานต์ 2568

วันเดินทาง	ราคาทัวร์/ท่าน พักห้องละ 2-3 ท่าน	ราคาทัวร์เด็ก/ท่าน (อายุไม่เกิน 11 ปี)	ราคาทัวร์ไม่รวม ตัวเครื่องบิน	ราคา ห้องพักเดี่ยว
10 – 17 เมษายน 2568	92,999	92,999	82,999	13,999
14 - 21 เมษายน 2568	89,999	89,999	79,999	13,999

อัตราค่าบริการสำหรับ เด็กอายุไม่เกิน 2 ปี ณ วันเดินทางกลับ (Infant) ท่านละ 30,000 บาท

\*ราคารวมทุกอย่างไม่ต้องจ่ายหน้างาน\*

รายละเอียดเพิ่มเติม	ราคา
กรณีที่มีตัวเครื่องบินแล้วหักออกจากค่าทัวร์	10,000 บาท
<b>ชั้นธุรกิจ Business Class</b> เพิ่มเงินจากราคาเดิม	
<b>***กรุณาเช็คกับทางเจ้าหน้าที่ก่อนทำการจอง***</b>	
<b>*** การ์ันตี 10 ท่านออกเดินทางพร้อมหัวหน้าทัวร์คนไทย ***</b>	



**ALL ABOUT  
JOURNEY**

บริษัท ออล ออบาท์ เจอร์นี่ จำกัด

5/1800 หมู่บ้านประชาชื่น ซอย 16 ถนนสามัคคี ตำบลนาขตลาด อำเภอปากเกร็ด จังหวัดนนทบุรี 11120

โทร. 0 2980 0203 Fax: 0 2980 2202 Hotline: 08 1929 9293

f www.facebook.com/allaboutjourneytour @aajtour

e-mail: tour.aaj@gmail.com, Website: www.allabout-journey.com

Bangkok

THAILAND

Southeast – Asia

วันที่ 1	T O U R	สนามบินสุวรรณภูมิ ประเทศไทย - สนามบินแฟรงค์เฟิร์ต	M E A L	ค่า - บนเครื่อง

➔ Condor Airlines

น้ำหนักกระเป๋าโหลด 23 กก./1 ใบ และ น้ำหนักกระเป๋าถือขึ้นเครื่องไม่เกิน 7 กก. / 1 ใบ  
ทั้งไป – กลับ

- 19.35 น. พร้อมกันที่ ท่าอากาศยานสุวรรณภูมิชั้น 4 เคาน์เตอร์สายการบินคอนดอร์ Condor Airlines (DE) โดยมีเจ้าหน้าที่อำนวยความสะดวกด้านการเช็คอินให้แก่ทุกท่าน
- 22.35 น. ออกเดินทางสู่ สนามบินแฟรงค์เฟิร์ต ประเทศเยอรมัน เที่ยวบินที่ DE2363 (บริการอาหารเครื่องดื่มบนเครื่อง)

โปรแกรมการเดินทาง 8 วัน 5 คืน : เดินทางโดยสายการบินคอนดอร์

**condor**

BKK	→	FRA
เที่ยวบิน	ออก	ถึง
DE2363	22.35	05.25+1

FRA	→	BKK
เที่ยวบิน	ออก	ถึง
DE2362	19.30	12.20+1



**ALL ABOUT  
JOURNEY**

บริษัท ออล ออบ้าท์ เจอร์นี่ จำกัด

5/1800 หมู่บ้านประชาชน ซอย 16 ถนนสามัคคี ตำบลนาขตลาด อำเภอปากเกร็ด จังหวัดนนทบุรี 11120

โทร. 0 2980 0203 Fax: 0 2980 2202 Hotline: 08 1929 9293

f www.facebook.com/allaboutjourneytour @aaajtour

e-mail: tour.aaj@gmail.com, Website: www.allabout-journey.com

Cochem - Monschau

GERMANY

Europe

วันที่ 2

T  
O  
U  
R

สนามบินแฟรงก์เฟิร์ต ประเทศเยอรมัน - ปราสาทเอ็ลทซ์ - เมืองโคเคห์ม -  
สะพานสแกเกอร์รัค - ปราสาทไรน์บวร์ก - เมืองมอนเซา - เมืองลีเยฌ

M  
E  
A  
L

เช้า - บนเครื่อง  
เที่ยง - ภัตตาคาร  
ค่ำ - ภัตตาคาร

ที่พัก Van Der Valk Sélys Liège (Belgium) หรือเทียบเท่า ★★★★★

-โรงแรมในรายการทัวร์เป็นโรงแรมที่น่าเสนอ ซึ่งอาจมีการเปลี่ยนแปลงเป็นโรงแรมระดับเทียบเท่ากัน

**05.25 น.** เดินทางถึง สนามบินแฟรงก์เฟิร์ต ประเทศเยอรมัน นำท่านผ่านขั้นตอนการตรวจคนเข้าเมืองและพิธีการทางศุลกากร และ นำท่านขึ้นรถโค้ชเพื่อเดินทาง

#### ELTZCASTLE

**ปราสาทเอ็ลทซ์ (Eltz Castle)** (เดินทางประมาณ 1.45 ชม.) ปราสาทเอ็ลทซ์ ปราสาทยุคกลาง ทามกลางธรรมชาติอันงดงามของป่าเอลทซ์ อดีตคฤหาสน์ สร้างในศตวรรษที่ 9 สไตล์ยุคกลางและ ยุคเรอเนซองส์ผสมกัน ตระกูล Counts of Eltz ครอบครองถึง 33 รุ่น หรือประมาณ 850 ปี



#### COCHEM

**เมืองโคเคห์ม** (เดินทางประมาณ 30 นาที) เมืองเล็กๆตั้งอยู่ในหุบเขาแม่น้ำโมเชลล์ของเยอรมนี

**สะพานสแกเกอร์รัค (Skagerrak Bridge)** จะ

ได้เห็นวิวที่สวยงามข้ามผืนน้ำไปยังเนินเขา

ปราสาท ที่ตระหง่านตั้งตระหง่านอยู่เหนือหมู่บ้าน

"fachwerk" ที่ โดยเห็นวิว ปราสาทไรน์บวร์ก

**(Reichsburg)** ปราสาทสไตส์นีโอโกธิคเด่นปราสาทที่ใหญ่ที่สุด





**ALL ABOUT  
JOURNEY**

บริษัท ออล ออบ้าท์ เจอร์นี่ จำกัด

5/1800 หมู่บ้านประชาชื่น ซอย 16 ถนนสามัคคี ตำบลนาขางตลาด อำเภอปากเกร็ด จังหวัดนนทบุรี 11120

โทร. 0 2980 0203 Fax: 0 2980 2202 Hotline: 08 1929 9293

f www.facebook.com/allaboutjourneytour @aajtour

e-mail: tour.aaj@gmail.com, Website: www.allabout-journey.com



### MOMONSCHAU

เมืองมอนเชา (เดินทางประมาณ 2 ชม.) เมืองเล็กๆ ที่ตั้งอยู่ในเขตเทือกเขาไอเฟล (Eifel Mountain Range) ถูกกล่าวถึงครั้งแรกในปี 1198 ในชื่อ Montjoie เป็นเมืองที่ถูกทำลายไปด้วยภูเขาอันสลับซับซ้อน

ชมย่านใจกลาง โดยอาคารที่โดดเด่นที่สุดของเมือง คือ บ้านสีแดง (Red House) ทาวน์เฮาส์สไตล์บาร็อค

### LIEGE

เมืองลีแยฌ (เดินทางประมาณ 1.30 ชม.) เป็นเมืองในประเทศเบลเยียม ตั้งอยู่ในหุบเขาริมแม่น้ำเมิส ใกล้กับพรมแดนทางตะวันออกของเบลเยียมซึ่งติดต่อกับประเทศเนเธอร์แลนด์และเยอรมนี

Brussels

**BELGIUM**

Europe

วันที่ 3	T O U R	เมืองมอนเชา – เมืองบรัสเซลส์ – พระราชวังหลวง – แมนาคินพิส - จัตุรัสกร็องด์	M E A L	เช้า – โรงแรม
		ปลาซ – หมู่บ้านกังหันคินเตอร์ไคค์ – เมืองอัมสเตอร์ดัม		เที่ยง – ภัตตาคาร
				ค่ำ – ภัตตาคาร

ที่พัก

Van der Valk Hotel Schiphol (Netherland) หรือเทียบเท่า ★★★★★

-โรงแรมในรายการทัวร์เป็นโรงแรมที่น่าเสนอ ซึ่งอาจมีการเปลี่ยนแปลงเป็นโรงแรมระดับเทียบเท่ากัน

### BRUSSELS

เมืองบรัสเซลส์ (เดินทางประมาณ 1 ชม.) เมืองหลวงของประเทศเบลเยียม

นำท่านถ่ายรูปด้านหน้า พระราชวังหลวง (THE ROYAL PALACE OF BRUSSELS) ที่ประทับของกษัตริย์แห่งเบลเยียม





**ALL ABOUT  
JOURNEY**

บริษัท ออล ออบ้าท์ เจอร์นี่ จำกัด

5/1800 หมู่บ้านประชาชื่น ซอย 16 ถนนสามัคคี ตำบลบางตลาด อำเภอปากเกร็ด จังหวัดนนทบุรี 11120

โทร. 0 2980 0203 Fax: 0 2980 2202 Hotline: 08 1929 9293

f www.facebook.com/allaboutjourneytour @aajtour

e-mail: tour.aaj@gmail.com, Website: www.allabout-journey.com

ถ่ายภาพกับ แมนเนคินพิส (MANNEKEN PIS) อนุสาวรีย์หุ่นน้อยยีนี่ซึ่งเป็นสัญลักษณ์ของเมือง

จัตุรัสกร็องด์ ปลาซ (THE MEDIEVAL GRAND PLACE) ซึ่งเป็นจัตุรัสที่สวยงามที่สุดในทวีปยุโรปรอบจัตุรัส เป็นอาคารโบราณน่าสนใจทั้งสีอันสดใสให้ท่านเลือกชิมอาหารพื้นเมืองและขนมหลากหลายชนิดและเลือกซื้อสินค้าบริเวณถนนช้อปปิ้ง

### **พิเศษ !! เมนูท้องถิ่นประเทศเบลเยียม หอยแมลงภู่อบไวน์ขาว**



#### KINDERDIJK

หมู่บ้านกังหันคินเดอร์ไดค์ (เดินทางประมาณ 2 ชม.) เป็นหมู่บ้านกังหันลมที่เก่าแก่ที่สุดในเนเธอร์แลนด์ ที่สร้างขึ้น ตั้งแต่ในปี 1740 ได้รับการขึ้นทะเบียนให้ เป็นมรดกโลกในปี 1997 ตั้งอยู่ในเขตของที่ราบลุ่มจึงเกิดน้ำท่วม ทำให้ต้องคิดค้นสร้างกังหันเพื่อสูบน้ำ และใช้โมแปงและสีข้าว อลังการของกังหันเก่าแก่ ที่มีถึง **19** ตัว เรียงรายเป็นแนวยาวตามคลอง

#### AMSTERDAM

เมืองอัมสเตอร์ดัม (เดินทางประมาณ 1.20 ชม.) เป็นเมืองหลวงของประเทศตั้งอยู่ริมแม่น้ำ Amstel ซึ่งที่มาของชื่อเมืองนั้นมาจากการรวมชื่อของแม่น้ำ เข้ากับคำว่า "Dam" ที่แปลว่าเขื่อนจนกลายเป็น Amsterdam







**ALL ABOUT  
JOURNEY**

บริษัท ออล ออบ้าท์ เจอร์นี่ จำกัด

5/1800 หมู่บ้านประชาชื่น ซอย 16 ถนนสามัคคี ตำบลนาขตลาด อำเภอปากเกร็ด จังหวัดนนทบุรี 11120

โทร. 0 2980 0203 Fax: 0 2980 2202 Hotline: 08 1929 9293

f www.facebook.com/allaboutjourneytour @aajtour

e-mail: tour.aaj@gmail.com, Website: www.allabout-journey.com

Amsterdam

**NETHARLANDS**

Europe

วันที่ 4

**T  
O  
U  
R**

เมืองอัมสเตอร์ดัม – หมู่บ้านกังหันลมซานส์สคันส์ – โรงงานทำรองเท้าไม้ –  
โรงงานผลิตชีส - หมู่บ้านกีธูร์น – นั่งเรือชมหมู่บ้านกีธูร์น - เมืองอัมสเตอร์ดัม

**M  
E  
A  
L**

เช้า – โรงแรม  
เที่ยง – ภัตตาคาร  
ค่ำ - ภัตตาคาร

ที่พัก | Van der Valk Hotel Schiphol (Netherland) หรือเทียบเท่า ★★★★★

-โรงแรมในรายการทัวร์เป็นโรงแรมที่น่าเสนอ ซึ่งอาจมีการเปลี่ยนแปลงเป็นโรงแรมระดับเทียบเท่า

### ZAANSE SCHANS

หมู่บ้านกังหันลมซานส์สคันส์ (เดินทางประมาณ 20 นาที) แลนด์มาร์คที่มีกังหันลมนับร้อย ปัจจุบันหมู่บ้านแห่งนี้ได้ถูก จัดตั้งเป็นพิพิธภัณฑ์ ร้านขายของที่ระลึก และศูนย์ฝึกอบรม ให้ท่านเยี่ยมชมสถานที่สำคัญในหมู่บ้าน World of wild mills กังหันลมนับความสวยงามสไตล์ วินเทจ ของบ้านเรือนแบบดั้งเดิมของฮอลแลนด์



**เข้าชม** โรงงานทำรองเท้าไม้ (Wooden shoe workshop) ที่ชาวนาสั่งรองเท้าขึ้นมาเอง โดยทำมาจากไม้พิเศษ

**เข้าชม** โรงงานผลิตชีส (Catharina Hoeve Cheese) โรงงานมีการสาธิตทำชีส ฟังบรรยาย





**ALL ABOUT  
JOURNEY**

บริษัท ออล ออบ้าท์ เจอร์นี่ จำกัด

5/1800 หมู่บ้านประชาชน ซอย 16 ถนนสามัคคี ตำบลบางตลาด อำเภอปากเกร็ด จังหวัดนนทบุรี 11120

โทร. 0 2980 0203 Fax: 0 2980 2202 Hotline: 08 1929 9293

Facebook: [www.facebook.com/allaboutjourneytour](http://www.facebook.com/allaboutjourneytour) @aajtour

e-mail: [tour.aaj@gmail.com](mailto:tour.aaj@gmail.com), Website: [www.allabout-journey.com](http://www.allabout-journey.com)

พร้อมชมชีสที่มีหลายชนิดรสชาติ และสามารถซื้อเป็นของฝากได้

## GIETHOORN

หมู่บ้านกีธูร์น (เดินทางประมาณ 1.30 ชม.) หมู่บ้านเจียบสลบที่มีทัศนียภาพอันงดงามของบ้านเรือนที่ตั้งอยู่ริมคลอง และการเดินทางที่ใช้เรือเป็นหลัก

จากนั้นนำท่าน นั่งเรือชมหมู่บ้านกีธูร์น (ใช้ระยะเวลาโดยประมาณ 1 ชม.) (ค่าทัวร์รวมค่าล่องเรือ) หนึ่งในสถานที่ท่องเที่ยวที่มีชื่อเสียง



ได้รับการกล่าวขานว่าเป็น เวนิสเนเธอร์แลนด์ (Venice of the Netherlands) ที่นี้เป็นหมู่บ้านเล็กๆ ผู้คนใช้ชีวิตแบบเรียบง่าย ไม่มีเส้นทางรถ เดินรถ เน้นเดินทางโดยเรือ และให้ท่านล่องเรือชมวิวยุโรปสวยๆ ภายในหมู่บ้านท่ามกลางอากาศดี ๆ



เดินทางกลับ เมืองอัมสเตอร์ดัม (เดินทางประมาณ 1.40 ชม.) **พิเศษ!! เมนูอาหารไทยในยุโรป**





**ALL ABOUT  
JOURNEY**

บริษัท ออล ออบ้าท์ เจอร์นี่ จำกัด

5/1800 หมู่บ้านประชาชน ซอย 16 ถนนสามัคคี ตำบลนาขตลาด อำเภอปากเกร็ด จังหวัดนนทบุรี 11120

โทร. 0 2980 0203 Fax: 0 2980 2202 Hotline: 08 1929 9293

f www.facebook.com/allaboutjourneytour @aajtour

e-mail: tour.aaj@gmail.com, Website: www.allabout-journey.com

Keukenhof

NETHARLANDS

Europe

วันที่ 5	T O U R	เมืองอัมสเตอร์ดัม – สวนเคอเคนฮอฟ – โรงงานเพชร – ล่องเรือหลังคากระจกชม	M E A L	เช้า – โรงแรม
		อัมสเตอร์ดัม – พิพิธภัณฑ์แวนโก๊ะ – เมืองดีสเวิร์ค		เที่ยง – อีสระ ค่ำ – ภัตตาคาร

ที่พัก

Mercure Hotel Duisburg City (Germany) หรือเทียบเท่า ★★★★★

-โรงแรมในรายการทัวร์เป็นโรงแรมที่น่าเสนอ ซึ่งอาจมีการเปลี่ยนแปลงเป็นโรงแรมระดับเทียบเท่า

### KEUKENHOF GARDEN

**เข้าชมสวนเคอเคนฮอฟ** (เดินทางประมาณ 30 นาที)  
สวนดอกไม้แห่งยุโรป เป็นหนึ่งในสวนดอกไม้ที่ใหญ่ที่สุดในโลก สวนดอกไม้บนเนื้อที่กว่า 200 ไร่ แห่งนี้ดึงดูดให้ผู้คนจากทั่วโลกหลั่งไหลมาชม ความงามของดอกทิวลิปที่นี่ไม่ต่ำกว่าปีละ 5 ล้านคน ในฐานะที่เป็นประเทศผู้ส่งออกดอกไม้รายใหญ่ที่สุดในโลก นับตั้งแต่นั้นมาสวนเคอเคนฮอฟก็ได้มีการจัดงานขึ้นทุกๆปีให้นักท่องเที่ยวจากทั่วโลกได้เดินทางไปเยี่ยมชมกับความสวยงามของทิวลิปนับล้านๆดอกที่ต่างประชันความงามกัน \*อีสระมือเที่ยวเพื่อให้ท่านได้เพลิดเพลินกับบรรยายภาค\*





**ALL ABOUT  
JOURNEY**

บริษัท ออล ออบ้าท์ เจอร์นี่ จำกัด

5/1800 หมู่บ้านประชาชน ซอย 16 ถนนสามัคคี ตำบลนาขตลาด อำเภอปากเกร็ด จังหวัดนนทบุรี 11120

โทร. 0 2980 0203 Fax: 0 2980 2202 Hotline: 08 1929 9293

f www.facebook.com/allaboutjourneytour @aajtour

e-mail: tour.aaj@gmail.com, Website: www.allabout-journey.com

## AMSTERDAM

**โรงงานเพชร Royal diamond factory** (เดินทางประมาณ 30 นาที) โรงงานเพชรและ หนึ่งในโรงงานที่เก่าแก่ที่สุด ก็คือที่นี่ สร้างตั้งแต่ปี ค.ศ. 1852

ล่องเรือหลังคากระจกชมอัมสเตอร์ดัม (Amsterdam Canal Cruise) เป็นอีกหนึ่งกิจกรรม ท่องเที่ยวที่ได้รับความนิยม ให้ท่านสัมผัสกับความ สวยงามแห่งสายน้ำของเมืองอัมสเตอร์ดัมอย่างใกล้ชิด



**เข้าชมด้านใน พิพิธภัณฑ์แวนโก๊ะ (Van Gogh Museum)** เป็นพิพิธภัณฑ์สไตล์ Modern ที่นี้จะเก็บ รวบรวมผลงานจำนวนมากที่สุดของศิลปินเอก ชาวดัตช์ผู้ นี้ไว้มากที่สุดในโลก โดยมีผลงานภาพลึกว่ 200 รูป รูป วาด 500 รูป จดหมายที่เขียนด้วยลายมือกว่า 700 ฉบับ

## DUISBURG

**เมืองดีสบวร์ค** เป็นเมืองในในประเทศเยอรมนี ตั้งอยู่ระหว่างแม่น้ำไรน์กับแม่น้ำรัวร์หรือที่เรียกกันว่าเขตรัวร์ เป็นอดีต ศูนย์กลางการผลิตเหล็กของเยอรมนี ปัจจุบันหันมามุ่งเน้นเรื่องศิลปะร่วมสมัยและสิ่งแวดล้อมทางธรรมชาติ





**ALL ABOUT  
JOURNEY**

บริษัท ออล ออบ้าท์ เจอร์นี่ จำกัด

5/1800 หมู่บ้านประชาชื่น ซอย 16 ถนนสามัคคี ตำบลบางตลาด อำเภอปากเกร็ด จังหวัดนนทบุรี 11120

โทร. 0 2980 0203 Fax: 0 2980 2202 Hotline: 08 1929 9293

f www.facebook.com/allaboutjourneytour @aaajtour

e-mail: tour.aaj@gmail.com, Website: www.allabout-journey.com

Cologne

GERMANY

Europe

วันที่ 6	T	เมืองเคิลฟส์ – เมืองโคโลญ – สะพานโฮเอ็นซอลเลอร์น – มหาวิหารโคโลญ – เมืองน็อบพาร์ท – เมืองเซนต์กอร์ – เมืองแฟรงค์เฟิร์ต	M	เช้า – โรงแรม เที่ยง – ภัตตาคาร ค่ำ – ภัตตาคาร
	O			
	U			
R				

ที่พัก

Crowne Plaza Frankfurt Congress Hotel หรือเทียบเท่า ★★★★★

-โรงแรมในรายการทัวร์เป็นโรงแรมที่น่าเสนอ ซึ่งอาจมีการเปลี่ยนแปลงเป็นโรงแรมระดับเทียบเท่า

## COLOGNE

**เมืองโคโลญ** (เดินทางประมาณ 1.40 ชม.) เป็นเมืองที่มีชื่อเสียงเป็นอันดับที่สี่ของ ประเทศเยอรมนี รองจากเมืองเบอร์ลิน แสมเบิร์ก

**สะพานโฮเอ็นซอลเลอร์น (Hohenzollern Bridge)** เป็นสะพานประจำเมืองโคโลญคู่กับมหาวิหารโคโลญ และเป็นสะพานข้ามแม่น้ำไรน์โดยบริเวณรั้วที่กั้นระหว่างทางเดินและทางรถไฟเป็นบริเวณที่นักท่องเที่ยวนิยมมาคล้องกุญแจแห่งความรัก

**เข้าชมด้านใน มหาวิหารโคโลญ (cologne cathedral)** เริ่มก่อสร้างในปี 1248 แต่มีปัญหาให้ต้องหยุดพักการก่อสร้าง เวลาที่หกร้อยปีจึงสร้างเสร็จสมบูรณ์ สร้างเสร็จในปี 1880 มหาวิหารโคโลญเป็นศาสนสถานของคริสต์ศาสนาโรมันคาทอลิก นับเป็นวิหารที่ใหญ่และสูงที่สุดในโลกในสมัยนั้นสถาปัตยกรรมแบบโกธิก





**ALL ABOUT  
JOURNEY**

บริษัท ออล ออบ้าท์ เจอร์นี่ จำกัด

5/1800 หมู่บ้านประชาชื่น ซอย 16 ถนนสามัคคี ตำบลบางตลาด อำเภอปากเกร็ด จังหวัดนนทบุรี 11120

โทร. 0 2980 0203 Fax: 0 2980 2202 Hotline: 08 1929 9293

f www.facebook.com/allaboutjourneytour @aajtour

e-mail: tour.aaj@gmail.com, Website: www.allabout-journey.com

**พิเศษ!! เมนูท้องถิ่นเยอรมัน ขาหมูเยอรมัน และเบียร์**



**B O P P A R D**

**เมืองบ็อบพาร์ด** (เดินทางประมาณ 1.30 ชม.) เมืองแสนสวยริมฝั่งแม่น้ำไรน์ซึ่งนอกจากมีทัศนียภาพที่สวยงามอัน เปี่ยมเสน่ห์แล้วบ็อบพาร์ดยังมีชื่อเสียงในด้านวัฒนธรรมท้องถิ่น มีเวลาให้ท่านได้ถ่ายภาพอันสวยงามของแม่น้ำไรน์



**เมืองเซนต์กอร์** (เดินทางประมาณ 15 นาที) เมืองเล็กๆ ที่มีชื่อเสียงเพราะบทกวีของ Heinrich Heine เป็นเมืองที่ได้รับการดูแลรักษาอย่างดีเยี่ยม



**F R A N K F U R T**

**เมืองแฟรงค์เฟิร์ต** (เดินทางประมาณ 1.30 ชม.)

**เมืองแฟรงค์เฟิร์ต** ศูนย์กลางทางเศรษฐกิจและ พาณิชยที่สำคัญของเยอรมนีรวมทั้งเป็นศูนย์กลางการธนาคารการเงินและการค้าหุนที่สำคัญของประเทศ

Frankfurt

**GERMANY**

Europe

วันที่ 7	T O U R	เมืองแฟรงค์เฟิร์ต – สถานีรถไฟแฟรงค์เฟิร์ต – จัดรัสโรเมอร์ – ถนน ZEIL -	M E A L
		สนามบินแฟรงค์แฟรงค์เฟิร์ต ประเทศเยอรมัน	

➔ Condor Airlines

-โรงแรมในรายการทัวร์เป็นโรงแรมที่น่าเสนอ ซึ่งอาจมีการเปลี่ยนแปลงเป็นโรงแรมระดับเทียบเท่า

**F R A N K F U R T**





ALL ABOUT  
JOURNEY

บริษัท ออล ออบ้าท์ เจอร์นีย์ จำกัด

5/1800 หมู่บ้านประชาชื่น ซอย 16 ถนนสามัคคี ตำบลนาขตลาด อำเภอปากเกร็ด จังหวัดนนทบุรี 11120

โทร. 0 2980 0203 Fax: 0 2980 2202 Hotline: 08 1929 9293

f www.facebook.com/allaboutjourneytour @aajtour

e-mail: tour.aaj@gmail.com, Website: www.allabout-journey.com



สถานีรถไฟแฟรงค์เฟิร์ต ซึ่งถือได้ว่าเป็นสถานีรถไฟต้นแบบของสถานีรถไฟหัวลำโพง ครั้งเมื่อคราวเสด็จประพาสยุโรปของรัชกาลที่ 5

จัตุรัสโรเมอร์ ซึ่งเป็นจัตุรัสที่เก่าแก่ที่สุดในเมือง ด้านข้างก็คือ ศาลาว่าการเมือง ซึ่งอยู่ทางด้านตะวันตกเฉียงเหนือของ จัตุรัสโรเมอร์



ถนน ZEIL คือถนนช้อปปิ้งและสถานที่ชั้นนำในการซื้อสินค้าในเมืองแฟรงค์เฟิร์ต โดยเฉพาะอย่างยิ่ง พื้นที่ระหว่าง Konstablerwache และ Hauptwache ที่ถูกเรียกว่า The Fifth Avenue ของเยอรมันที่มีทุกอย่างให้เลือกสรร ทั้งร้านบูติก ร้านค้าสินค้าแบรนด์เนม



- 16.30 น. นำท่านเดินทางเข้าสู่ สนามบินแฟรงค์แฟรงค์เฟิร์ต ประเทศเยอรมัน เพื่อเดินทางกลับสู่ กรุงเทพฯ มีเวลาให้ท่านได้ทำ TAX REFUND คินภาษีก่อนการเช็คอิน
- 19.30 น. ออกเดินทางกลับสู่ กรุงเทพฯ ประเทศไทย โดยสายการบิน Condor Airlands เที่ยวบินที่ DE2362 (บริการอาหารและเครื่องดื่มบนเครื่อง)

โปรแกรมการเดินทาง 8 วัน 5 คืน : เดินทางโดยสายการบินคอนดอร์

condor

BKK	←	→	FRA	FRA	←	→	BKK
เที่ยวบิน		ออก	ถึง	เที่ยวบิน		ออก	ถึง
DE2363		22.35	05.25+1	DE2362		19.30	12.20+1



**ALL ABOUT  
JOURNEY**

บริษัท ออล ออบ้าท์ เจอร์นี่ จำกัด

5/1800 หมู่บ้านประชาชื่น ซอย 16 ถนนสามัคคี ตำบลนาขตตลาด อำเภอปากเกร็ด จังหวัดนนทบุรี 11120

โทร. 0 2980 0203 Fax: 0 2980 2202 Hotline: 08 1929 9293

f www.facebook.com/allaboutjourneytour @aajtour

e-mail: tour.aaj@gmail.com, Website: www.allabout-journey.com

Bangkok

THAILAND

Southeast – Asia

วันที่ 8	T O U R	สนามบินสุวรรณภูมิ ประเทศไทย	M E A L	ค่า - บนเครื่อง
----------	------------------	-----------------------------	------------------	-----------------

Condor Airlines

**12.20 น.** เดินทางถึง สนามบินสุวรรณภูมิ กรุงเทพฯ โดยสวัสดิภาพ พร้อมความประทับใจรู้สึก

\*\*\*\*\*

หมายเหตุ: โปรแกรมและรายละเอียดของการเดินทางอาจมีการเปลี่ยนแปลงหรือสลับกันได้ตามความเหมาะสมทั้งนี้ขึ้นอยู่กับสภาวะอากาศ และเหตุสุดวิสัยต่างๆ ที่ไม่สามารถคาดการณ์ล่วงหน้า เช่น บางสถานที่ในยุโรปอาจปิดในวันอาทิตย์ หรืออาจมีการปิดปรับปรุง หรืออาจทำการจองไม่ได้เนื่องจากต้องรอกรุ๊ปคอนเฟิร์มก่อนทำการจอง หากวันเดินทางตรงกับวันเหล่านี้ โดยทางบริษัทฯ จะคำนึงถึงผลประโยชน์ และความปลอดภัยของผู้ร่วมเดินทางเป็นสำคัญ และขอสงวนสิทธิ์ในการเปลี่ยนโปรแกรมโดยแจ้งให้ท่านทราบล่วงหน้า หากทราบเวลาและสถานที่ที่แน่นอนก่อน





# ALL ABOUT JOURNEY

บริษัท ออล ออบ้าท์ เจอร์นี่ จำกัด

5/1800 หมู่บ้านประชาชื่น ซอย 16 ถนนสามัคคี ตำบลบางตลาด อำเภอปากเกร็ด จังหวัดนนทบุรี 11120

โทร. 0 2980 0203 Fax: 0 2980 2202 Hotline: 08 1929 9293

Facebook: www.facebook.com/allaboutjourneytour @aajtour

E-mail: tour.aaj@gmail.com, Website: www.allabout-journey.com

## อัตราค่าบริการรวม

- ตัวเครื่องบินชั้นประหยัด Economy Class ไป - กลับ พร้อมกรุ๊ป
- ภาชนะน้ำมันและภาชนะแก้วทุกชนิด (สงวนสิทธิ์เก็บเพิ่มหากสายการบินปรับขึ้นก่อนวันเดินทาง)
- ค่าระวางน้ำหนักกระเป๋าไม่เกิน 23 กก.ต่อ 1 ใบ (โหลดได้ท่านละ 1 ใบ) กระเป๋าถือขึ้นเครื่อง Hand Carry 7 กก.ต่อ 1 ใบ
- ที่พักโรงแรมตามรายการ พักห้องละ 2-3 ท่าน (กรณีที่พักไม่มีห้องพักร่วมสำหรับ 3 ท่าน ลูกค้ายต้องเพิ่มเงินเป็นห้องพักร่วมเดี่ยว)
- มื้ออาหารตามรายการระบุ (สงวนสิทธิ์ในการสลับมื้อหรือเปลี่ยนแปลงเมนูอาหารตามสถานการณ์)
- ค่าน้ำดื่มบนรถวันละ 1 ขวด/ท่าน
- ค่าเข้าชมสถานที่ท่องเที่ยวตามรายการระบุ
- ค่ารถโค้ช รับ-ส่ง สถานที่ท่องเที่ยวตามรายการระบุ (กฎหมายยุโรปไม่อนุญาตให้คนขับรถเกิน 12 ชั่วโมงต่อวัน)
- ค่าธรรมเนียมการยื่นวีซ่าเชงเก้น สถานทูตจะไม่คืนค่าวีซ่าให้ท่านไม่ว่าจะผ่านการพิจารณาหรือไม่ก็ตาม (กรณีมีวีซ่าแล้ว จะคืนเงินให้ท่าน 3,500 บาท)
- ค่าทิปไกด์ท้องถิ่นและคนขับรถนำเที่ยวตามรายการ
- ประกันโควิด-19 วงเงินคุ้มครองค่ารักษาพยาบาล 50,000 USD ประกันอุบัติเหตุวงเงิน 2,000,000 บาท (เงื่อนไขตามกรมธรรม์)
- เงื่อนไขประกันการเดินทาง ค่าประกันอุบัติเหตุและค่ารักษาพยาบาล คุ้มครองเฉพาะกรณีที่ได้รับอุบัติเหตุระหว่างการเดินทาง ไม่คุ้มครองถึงการสูญเสียทรัพย์สินส่วนตัวและไม่คุ้มครองโรคประจำตัวและปัญหาสุขภาพอื่นๆ ของผู้เดินทาง

## อัตราค่าบริการไม่รวม

- ภาษีมูลค่าเพิ่ม 7% และภาษีหัก ณ ที่จ่าย 3%
- ค่าทำหนังสือเดินทางไทย และค่าธรรมเนียมสำหรับผู้ถือพาสปอร์ตต่างชาติ
- ค่าน้ำหนักกระเป๋าเดินทางในกรณีที่เกิดเกินกว่าสายการบินกำหนด 23 กิโลกรัมต่อท่าน
- ค่าใช้จ่ายส่วนตัว อาทิ อาหารและเครื่องดื่มที่สั่งเพิ่มพิเศษ, โทรศัพท์-โทรสาร, อินเทอร์เน็ต, มินิบาร์, ซักรีดที่ไม่ได้ระบุไว้ในรายการ
- ค่าใช้จ่ายอันเกิดจากความล่าช้าของสายการบิน, อุบัติภัยทางธรรมชาติ, การประท้วง, การจลาจล, การนัดหยุดงาน, การถูกปฏิเสธไม่ให้ออกและเข้าเมืองจากเจ้าหน้าที่ตรวจคนเข้าเมืองและเจ้าหน้าที่กรมแรงงานทั้งที่เมืองไทยและต่างประเทศซึ่งอยู่นอกเหนือความควบคุมของบริษัทฯ
- ค่าบริการพนักงานยกกระเป๋าทุกสถานที่

**\*\*ทิปหัวหน้าทัวร์ ไม่บังคับ ขึ้นอยู่กับความพึงพอใจของท่าน\*\***



กรณีที่ท่านต้องออกตัวภายใน เช่น (ตัวเครื่องบิน, ตัวรถทัวร์, ตัวรถไฟ) กรุณาสอบถามที่เจ้าหน้าที่ทุกครั้ง ก่อนทำการออกตัว เนื่องจากสายการบินอาจมีการปรับเปลี่ยนไฟล์บิน หรือเวลาบิน โดยไม่ได้แจ้งให้ทราบล่วงหน้า ทางบริษัทฯ จะไม่รับผิดชอบใด ๆ ในกรณี ถ้าท่านออกตัวภายใน โดยไม่ได้แจ้งให้ทราบและหากไฟล์บินมีการปรับเปลี่ยนเวลาบินเพราะถือว่าท่านยอมรับในเงื่อนไขดังกล่าว



## โรงแรมที่พัก

- สำหรับห้องพักแบบ 3 เตียง (Triple) มีบริการเฉพาะบางโรงแรมเท่านั้น กรณีเดินทางเป็นหมู่ใหญ่ 3 ท่าน บริษัทฯ ขอแนะนำให้ท่านเปิดห้องพักเป็นแบบ 2 ห้อง (1 Twin+1 Sgl) ซึ่งท่านจะต้องชำระค่าพักเดี่ยวเพิ่ม เนื่องจากบางโรงแรมอาจจะมี 1 เตียงใหญ่กับเตียงพับเสริมซึ่งไม่สะดวกสบายในการพัก  
**\*\*กรุณาอ่านเงื่อนไขการจองแบบ 3 ท่านหากลูกค้าพึงพอใจ ทางบริษัทฯ จะถือว่าท่านยอมรับในเงื่อนไขของห้องพักดังกล่าว\*\***
- โรงแรมในยุโรปส่วนใหญ่จะเป็นห้องแบบ Twin เตียงเดี่ยว 2 เตียงในห้อง ห้อง Double และส่วนใหญ่ก็จะเป็นลักษณะการนำเตียงมาชิดกันให้เป็น Double หากลูกค้ารีเครสพัก Double ทางบริษัทฯ จะไม่รับรองเรื่องห้องให้เนื่องจากจากระบบการจองแต่ละโรงแรมจะไม่สามารถล็อคห้องพักได้จึงขึ้นอยู่กับจัดการของทางโรงแรมเป็นหลัก ทั้งนี้ลูกค้าจะต้องยอมรับในเงื่อนไขดังกล่าว
- โรงแรมในยุโรปที่มีลักษณะเป็น Traditional ห้องที่เป็นห้องเดี่ยวอาจมีขนาดกะทัดรัดและไม่มีส่วนอาบน้ำ ซึ่งขึ้นอยู่กับการออกแบบของแต่ละโรงแรมนั้นๆ และห้องพักแต่ละห้องอาจมีลักษณะแตกต่างกัน และห้องพักเดี่ยวและคู่ อาจจะไม่ได้ติดกันหรืออยู่คนละชั้น
- กรณีมีการจัดงานประชุมนานาชาติ Trade Fair เป็นผลให้ค่าโรงแรมสูงขึ้นมากและห้องพักในเมืองเต็ม บริษัทฯ ของสงวนสิทธิ์ในการปรับเปลี่ยนหรือย้ายเมืองเพื่อให้เกิดความเหมาะสม
- ในโรงแรมในยุโรปส่วนมากจะไม่มีเครื่องปรับอากาศ เนื่องจากอยู่ในภูมิภาคที่มีอุณหภูมิต่ำ จะมีบริการเครื่องปรับอากาศเฉพาะในฤดูร้อนเท่านั้น
- บางสถานที่ในยุโรปอาจปิดในวันอาทิตย์ หรืออาจจะมีการเปิดปรับปรุงในช่วงฤดูหนาว หากวันเดินทางตรงกับวันเหล่านี้ทางบริษัทฯ ขอสงวนสิทธิ์ในการเปลี่ยนโปรแกรมโดนแจ้งให้ท่านทราบล่วงหน้า หากทราบเวลาที่แน่นอนก่อนเดินทาง

## เงื่อนไขการจองที่นิ่งและการยกเลิกทัวร์

### การจองทัวร์

- กรุณาจองทัวร์ล่วงหน้า ก่อนการเดินทาง พร้อมชำระมัดจำ 40,000 บาท ส่วนที่เหลือชำระทันทีก่อนการเดินทางไม่น้อยกว่า 30 วัน มิฉะนั้นถือว่าท่านยกเลิกการเดินทางโดยอัตโนมัติ (ช่วงเทศกาลกรุณาชำระก่อนเดินทาง 45 วัน)

### กรณียกเลิก : จอยกรูป

- ยกเลิกก่อนการเดินทาง 45 วันขึ้นไป บริษัทฯ จะคืนเงินมัดจำให้ทั้งหมด โดยหักค่าใช้จ่ายที่เกิดขึ้นจริง ยกเว้นในกรณีวันหยุดเทศกาล, วันหยุดนักขัตฤกษ์ ยกเลิกก่อนการเดินทาง 60 วัน จะคืนเงินมัดจำให้ทั้งหมด โดยหักค่าใช้จ่ายที่เกิดขึ้นจริง (ค่าใช้จ่ายที่เกิดขึ้นจริง อาทิเช่น ค่าตั๋วเครื่องบิน ค่าโรงแรม ฯลฯ)
- ยกเลิกการเดินทาง 45 วัน ก่อนการเดินทาง หักค่าทัวร์ 50% จากราคาขาย และหักค่าใช้จ่ายที่เกิดขึ้นจริงทั้งหมดไม่ว่ากรณีใด ๆ ทั้งสิ้น (ค่าใช้จ่ายที่เกิดขึ้นจริง อาทิเช่น ค่าตั๋วเครื่องบิน ค่าโรงแรม ฯลฯ)
- ยกเลิกการเดินทาง 30 วัน ก่อนการเดินทาง บริษัทฯ ขอสงวนสิทธิ์เก็บเงินค่าทัวร์ทั้งหมดไม่ว่ากรณีใด ๆ ทั้งสิ้น

### กรณียกเลิก : ตัดกรูป

- ยกเลิกหรือเลื่อนการเดินทางต้องทำก่อนการเดินทาง 60 วัน บริษัทฯ จะคืนเงินมัดจำให้ทั้งหมด ยกเว้นในกรณีวันหยุดเทศกาล, วันหยุดนักขัตฤกษ์ ทางบริษัทฯ ขอสงวนสิทธิ์ยึดเงินมัดจำโดยไม่มีเงื่อนไขใดๆทั้งสิ้น
- ยกเลิกการเดินทางภายใน 60 วัน ทางบริษัทฯ ขอสงวนสิทธิ์ยึดเงินมัดจำโดยไม่มีเงื่อนไขใดๆทั้งสิ้น
- ยกเลิกการเดินทางหลังชำระเต็มจำนวน ทางบริษัทฯ ขอสงวนสิทธิ์เก็บเงินค่าทัวร์ทั้งหมดโดยไม่มีเงื่อนไขใดๆทั้งสิ้น

### กรณีเจ็บป่วย

- กรณีเจ็บป่วย จนไม่สามารถเดินทางได้ ซึ่งจะต้องมีใบรับรองแพทย์จากโรงพยาบาลรับรอง บริษัทฯ จะทำการเลื่อนการเดินทางของท่านไปยังคณะต่อไป แต่ทั้งนี้ท่านจะต้องเสียค่าใช้จ่ายที่ไม่สามารถยกเลิกหรือเลื่อนการเดินทางได้ตามความเป็นจริง
- ในกรณีเจ็บป่วยกะทันหันก่อนล่วงหน้าเพียง 7 วันทำการ ทางบริษัทฯ ขอสงวนสิทธิ์ในการคืนเงินทุกกรณี

**\*\*ก่อนตัดสินใจจองทัวร์ควรอ่านเงื่อนไขการเดินทางและรายการทัวร์อย่างละเอียดทุกหน้าอย่างถี่ถ้วนแล้วจะมัดจำเพื่อประโยชน์ของท่านเอง\*\***





## เงื่อนไขการสำรองที่นั่งและการยกเลิกทัวร์



กรณีวีซ่าที่ท่านยื่นไม่ผ่านการพิจารณาและคณะสามารถออกเดินทางได้ท่านจะต้องเสียค่าใช้จ่ายจริงที่เกิดขึ้นดังต่อไปนี้

- ค่าธรรมเนียมและค่าดำเนินการตามจริง ทางสถานทูตไม่คืนค่าธรรมเนียมใดๆทั้งสิ้นแม้ว่าจะผ่านหรือไม่ผ่านการพิจารณา
- ค่ามัดจำตั๋วเครื่องบิน หรือตั๋วเครื่องบินที่ออกมาจริง ณ วันยื่นวีซ่า ซึ่งตัวเป็นเอกสารที่สำคัญในการยื่นวีซ่า หากท่านไม่ผ่านการพิจารณา ตั๋วเครื่องบินถ้าออกตัวมาแล้วจะต้องทำการ REFUND โดยจะมีค่าธรรมเนียมที่ท่านต้องถูกหักบางส่วน และส่วนที่เหลือจะคืนให้ท่านภายใน 45-60 วัน(ตามกฎหมายของแต่ละสายการบิน) ถ้ายังไม่ ออกตัวท่านจะเสียแต่ค่ามัดจำตั๋วตามจริงเท่านั้น
- ค่าห้องพัก ถ้าคณะออกเดินทางได้ และท่านไม่ผ่านการพิจารณาวีซ่า หากท่านไม่ปรากฏตัวตามวันที่เข้าพัก ทางโรงแรมจะต้องยึดค่าห้องพัก 100% ในทันที ทางบริษัทจะแจ้งให้ท่านทราบ และมีเอกสารชี้แจงให้ท่านเข้าใจ
- หากท่านผ่านการพิจารณาวีซ่า แล้วยกเลิกการเดินทางทางบริษัทขอสงวนสิทธิ์ในการยึดค่าใช้จ่ายทั้งหมด 100%
- ทางบริษัทเริ่มต้น และจบ การบริการ ที่สนามบินสุวรรณภูมิกรณีท่านเดินทางมาจากต่างจังหวัด หรือ ต่างประเทศ และจะสำรองตั๋วเครื่องบิน หรือพาหนะอย่างหนึ่งอย่างใดที่ใช้ในการเดินทางมาสนามบิน ทางบริษัท จะได้รับผิดชอบค่าใช้จ่ายในส่วนนี้ เพราะเป็นค่าใช้จ่ายที่นอกเหนือจากโปรแกรมการเดินทางของบริษัท ฉะนั้น ท่านควรจะให้กรุป FINAL 100% ก่อนที่จะสำรองยานพาหนะ

## รายละเอียดเพิ่มเติม



- บริษัทจะทำการยื่นวีซ่าของท่านก็ต่อเมื่อในคณะมีผู้สำรองที่นั่งครบ 10 ท่าน และได้รับคิวการตอบรับจาก ทางสถานทูต เนื่องจากบริษัทจะต้องใช้เอกสารต่างๆที่เป็นกรุปในการยื่นวีซ่า อาทิ ตั๋วเครื่องบิน, ที่พักที่ได้รับ การยืนยันมาจากทางยุโรป, ประกันการเดินทาง ฯลฯ ทางท่านจะต้องรอให้คณะครบ 20 ท่าน จึงจะสามารถยื่น วีซ่าให้กับทางท่านได้อย่างถูกต้อง
- หากในช่วงที่ท่านเดินทางคิววีซ่ากรุปในการยื่นวีซ่าเต็ม ทางบริษัทต้องขอสงวนสิทธิ์ในการยื่นวีซ่าเดี่ยว ซึ่งทางท่านจะต้องเดินทางมายื่นวีซ่าด้วยตัวเอง ตามวัน และเวลานัดหมายจากทางสถานทูต โดยมีเจ้าหน้าที่ของบริษัท คอยดูแล และอำนวยความสะดวก
- เอกสารต่างๆที่ใช้ในการยื่นวีซ่าท่องเที่ยวทวีปยุโรป ทางสถานทูตเป็นผู้กำหนดออกมา มิใช่บริษัททัวร์เป็นผู้กำหนด
- ท่านที่มีความประสงค์จะยื่นวีซ่าท่องเที่ยวทวีปยุโรป กรุณาจัดเตรียมเอกสารให้ถูกต้อง และครบถ้วน ตามที่สถานทูตต้องการ เพราะจะมีผลต่อการพิจารณาวีซ่าของท่าน บริษัททัวร์เป็นแต่เพียงตัวกลาง และอำนวยความสะดวกในการยื่นวีซ่าเท่านั้น มิได้เป็นผู้พิจารณาว่าวีซ่าให้กับทางท่าน
- บริษัทฯ ขอสงวนสิทธิ์ในการเก็บค่าใช้จ่ายทั้งหมด กรณีท่านยกเลิกการเดินทางและมีผลทำให้คณะเดินทางไม่ครบตามจำนวนที่บริษัทฯ กำหนดไว้ 10 ท่านขึ้นไป เนื่องจากเกิดความเสียหายต่อทางบริษัทฯ และผู้เดินทางอื่นที่เดินทางในคณะเดียวกัน บริษัทต้องนำไปชำระค่าเสียหายต่าง ๆ ที่เกิดจากการยกเลิกของท่าน
- ในกรณีที่มีผู้เดินทางไม่ถึง 10 ท่าน ขอสงวนสิทธิ์เลื่อนวันเดินทาง หรือยกเลิกการเดินทาง และกรณีผู้ร่วมเดินทางในคณะไม่ผ่านการพิจารณาวีซ่าได้ครบ 10 ท่าน ทางบริษัทฯ ยินดีคืนเงินให้ทั้งหมด หลังจากหักค่าธรรมเนียมการยื่นวีซ่าและค่าใช้จ่ายทั้งหมดที่เกิดขึ้นจริง โดยทางบริษัทจะแจ้งให้ท่านทราบล่วงหน้า 10 วันก่อนการเดินทาง



หากสถานที่ท่องเที่ยวต่างๆในรายการมีการปิดโดยไม่แจ้งให้ทราบล่วงหน้าโดยเป็นการปฏิบัติการทางรัฐบาลหรือหน่วยงานในประเทศ ทางผู้จัดขอสงวนสิทธิ์ในการปรับและเปลี่ยนแปลงโปรแกรมตามความเหมาะสม ทั้งนี้ลูกค้าจะต้องยอมรับในเงื่อนไขดังกล่าวก่อนทำการจองทุกครั้ง



# ALL ABOUT JOURNEY

บริษัท ออล ออเบิร์จเจอร์นีย์ จำกัด

5/1800 หมู่บ้านประชาชน ซอย 16 ถนนสามัคคี ตำบลบางตลาด อำเภอปากเกร็ด จังหวัดนนทบุรี 11120

โทร. 0 2980 0203 Fax: 0 2980 2202 Hotline: 08 1929 9293

Facebook: www.facebook.com/allaboutjourneytour @aajtour

E-mail: tour.aaj@gmail.com, Website: www.allabout-journey.com

## รายละเอียดเพิ่มเติม

- บริษัทฯ มีสิทธิ์ในการเปลี่ยนแปลงโปรแกรมทัวร์ในกรณีที่เกิดเหตุสุดวิสัยจนไม่อาจแก้ไขได้
- เกี่ยวกับ , ราคาและรายการท่องเที่ยว สามารถเปลี่ยนแปลงได้ตามความเหมาะสมโดยคำนึงถึงผลประโยชน์ของผู้เดินทางเป็นสำคัญ
- หนังสือเดินทางต้องมีอายุการใช้งานเหลือไม่น้อยกว่า 6 เดือน และบริษัทฯ รับเฉพาะผู้มีจุดประสงค์เดินทางเพื่อท่องเที่ยวเท่านั้น (หนังสือเดินทางต้องมีอายุเหลือใช้งานไม่น้อยกว่า 6 เดือน บริษัทฯ ไม่รับผิดชอบหากอายุเหลือไม่ถึงและไม่สามารถเดินทางได้)
- ทางบริษัทฯ จะไม่รับผิดชอบใดๆ ทั้งสิ้น หากเกิดความล่าช้าของสายการบิน,สายการบินยกเลิกบิน , การประท้วง, การนัดหยุดงาน, การก่อกองกำลังหรือกรณีท่านถูกปฏิเสธการเข้าหรือออกเมืองจากเจ้าหน้าที่ตรวจคนเข้าเมือง หรือ เจ้าหน้าที่กรมแรงงานทั้งจากไทยและต่างประเทศซึ่งอยู่นอกเหนือความรับผิดชอบของบริษัทฯ หรือเหตุภัยพิบัติทางธรรมชาติ (ซึ่งลูกค้าจะต้องยอมรับในเงื่อนไขในกรณีที่เกิดเหตุสุดวิสัย ซึ่งอาจจะปรับเปลี่ยนโปรแกรมตามความเหมาะสม)
- ทางบริษัทฯ จะไม่รับผิดชอบใดๆ ทั้งสิ้น หากผู้เดินทางประสบเหตุสภาวะฉุกเฉินจากโรคประจำตัว ซึ่งไม่ได้เกิดจากอุบัติเหตุในรายการท่องเที่ยว (ซึ่งลูกค้าจะต้องยอมรับในเงื่อนไขในกรณีที่เกิดเหตุสุดวิสัย ซึ่งอยู่นอกเหนือความรับผิดชอบของบริษัทฯ)
- ทางบริษัทฯ จะไม่รับผิดชอบใดๆ ทั้งสิ้น หากท่านใช้บริการของทางบริษัทฯ ไม่ครบ อาทิ ไม่เที่ยวบางรายการ, ไม่ทานอาหารบางมื้อ, เพราะค่าใช้จ่ายทุกอย่างทางบริษัทฯ ได้ชำระค่าใช้จ่ายให้ตัวแทนต่างประเทศแบบเหมาจ่ายขาด ก่อนเดินทางเรียบร้อยแล้ว เป็นการชำระเหมาขาด
- ทางบริษัทฯ จะไม่รับผิดชอบใดๆ ทั้งสิ้น หากเกิดสิ่งของสูญหายจากการโจรกรรมและหรืออุบัติเหตุที่เกิดจากความประมาทของนักท่องเที่ยวเองหรือในกรณีที่กระเป๋าเกิดสูญหายหรือชำรุดจากสายการบิน
- กรณีที่การตรวจคนเข้าเมืองทั้งที่กรุงเทพฯ และในต่างประเทศปฏิเสธมิให้เดินทางออกหรือเข้าประเทศที่ระบุไว้ในรายการเดินทางบริษัทฯ ขอสงวนสิทธิ์ที่จะไม่คืนค่าบริการไม่ว่ากรณีใดๆ ทั้งสิ้น
- ตัวเครื่องบินเป็นตัวราคาพิเศษ กรณีที่ท่านไม่เดินทางพร้อมคณะไม่สามารถนำมาเลื่อนวันหรือคืนเงินและไม่สามารถเปลี่ยนชื่อได้ หากมีการปรับราคาบัตรโดยสารสูงขึ้น ตามอัตราค่าน้ำมันหรือค่าเงินแลกเปลี่ยน ทางบริษัทฯ ขอสงวนสิทธิ์ปรับราคาตัวดังกล่าว
- เมื่อท่านตกลงชำระเงินไม่ว่าทั้งหมดหรือบางส่วนผ่านตัวแทนของบริษัทฯ หรือชำระโดยตรงกับทางบริษัทฯ ทางบริษัทฯ จะถือว่าท่านได้ยอมรับในเงื่อนไขข้อตกลงต่างๆ ที่ได้ระบุไว้ข้างต้นนี้แล้วทั้งหมด
- กรุ๊ปที่เดินทางช่วงวันหยุดหรือเทศกาลที่ต้องการันตีมัดจำกับสายการบินหรือผ่านตัวแทนในประเทศหรือต่างประเทศ รวมถึงเที่ยวบินพิเศษ เช่น Charter Flight , Extra Flight จะไม่มีการคืนเงินมัดจำหรือค่าทัวร์ทั้งหมด
- ในกรณีของ PASSPORT นั้น จะต้องไม่มีการชำรุด เปียกน้ำ การขีดเขียนรูปต่างๆ หรือแม้กระทั่งตราปั๊มลายการ์ตูน ที่ไม่ใช่การประทับตราอย่างเป็นทางการของตม. กรุณาตรวจสอบ PASSPORT ของท่านก่อนการเดินทางทุกครั้ง หาก ตม. ปฏิเสธการเข้า-ออกเมืองของท่าน ทางบริษัทฯ จะไม่รับผิดชอบใดๆ ทั้งสิ้น
- กรณีมี "คดีความ" ที่ไม่อนุญาตให้ท่านเดินทางออกนอกประเทศได้ โปรดทำการตรวจสอบก่อนการจองทัวร์ว่าท่านสามารถเดินทางออกนอกประเทศได้หรือไม่ ถ้าไม่สามารถเดินทางได้ ซึ่งเป็นสิ่งที่อยู่เหนือการควบคุมของบริษัทฯ ทางบริษัทฯ จะไม่รับผิดชอบใดๆ ทั้งสิ้น
- กรณี "หญิงตั้งครรภ์" ท่านจะต้องมีใบรับรองแพทย์ ระบุชัดเจนว่าสามารถเดินทางออกนอกประเทศได้ รวมถึงรายละเอียดอายุครรภ์ที่ชัดเจน สิ่งนี้อยู่เหนือการควบคุมของบริษัทฯ ทางบริษัทฯ จะไม่รับผิดชอบใดๆ ทั้งสิ้น
- กรณีใช้หนังสือเดินทางราชการ (เล่มน้ำเงิน) เพื่อการท่องเที่ยวกับคณะทัวร์ หากท่านถูกปฏิเสธในการเข้า - ออกประเทศใดๆ ก็ตามทางบริษัทฯ ขอสงวนสิทธิ์ไม่คืนค่าทัวร์และรับผิดชอบใด ๆ ทั้งสิ้น
- เมื่อท่านได้ชำระเงินมัดจำหรือทั้งหมด ทางบริษัทฯ จะถือว่าท่านรับทราบและยอมรับในเงื่อนไขต่างๆ ของบริษัทฯ ที่ได้ระบุไว้ในรายการทัวร์ทั้งหมด

WELCOME TO EUROPE

- ภาพที่ใช้เพื่อการโฆษณาเท่านั้น

กรุณจองทัวร์วันหยุดเทศกาล,วันหยุดนักขัตฤกษ์,วันหยุดยาวต่อเนื่อง และได้มีการแจ้งยกเลิกทัวร์  
ทางบริษัทฯ ขอสงวนสิทธิ์เก็บค่าทัวร์ทั้งหมด โดยไม่มีเงื่อนไข ใดๆ ทั้งสิ้น





**ALL ABOUT  
JOURNEY**

บริษัท ออล ออบ้าท์ เจอร์นี่ จำกัด

5/1800 หมู่บ้านประชาชื่น ซอย 16 ถนนสามัคคี ตำบลบางตลาด อำเภอปากเกร็ด จังหวัดนนทบุรี 11120

โทร. 0 2980 0203 Fax: 0 2980 2202 Hotline: 08 1929 9293

f www.facebook.com/allaboutjourneytour @aajtour

e-mail: tour.aaj@gmail.com, Website: www.allabout-journey.com



BEST INTERNATIONAL TRAVEL & AGENCY CO.,LTD.

## เอกสารประกอบการยื่นวีซ่า

เอกสารประกอบการยื่นคำร้องขอวีซ่า ในส่วนที่เป็นสำเนาผู้สมัคร  
ไม่ต้องเซ็นรับรองสำเนาถูกต้อง ประกอบด้วยรายละเอียดดังต่อไปนี้



### 1 หนังสือเดินทาง

1.1 หนังสือเดินทางประเทศไทย (Thailand Passport) หนังสือเดินทางเล่มปัจจุบัน จะต้องเหลืออายุการใช้งานเดินทางไป และกลับไม่น้อยกว่า 180 วัน และมีหน้าว่าง 2 หน้า (สำหรับวีซ่าสติกเกอร์) พร้อมสำเนาหน้าหนังสือเดินทาง 2 ชุด



\*\*\*สำหรับหนังสือเดินทาง ต้องใช้เป็นหนังสือเดินทางบุคคลทั่วไป (สีเลือดหมู) เท่านั้น

ห้ามใช้หนังสือเดินทางราชการ (สีน้ำเงิน) หนังสือเดินทางทูต (สีแดง) หรืออื่นๆ ที่นอกเหนือจากหนังสือเดินทางบุคคลทั่วไป โดยเด็ดขาด\*\*\*

1.2 หนังสือเดินทางเล่มเก่าตัวจริง ถ้าเคยมีวีซ่าเชงเก้น  
ระยะเวลาไม่เกิน 3 ปี ตัวอย่างหน้าวีซ่าเชงเก้น



\*\*\*ในกรณีที่ถือพาสปอร์ต สัญชาติไทย แต่พำนักอยู่ต่างประเทศ, ทำงานอยู่ต่างประเทศ หรือนักเรียน

นักศึกษาศึกษาอยู่ต่างประเทศ กรุณาแจ้งเจ้าหน้าที่ของทางบริษัทให้ทราบทันที

เพราะการยื่นขอวีซ่าจะมีเงื่อนไข และ ข้อกำหนดของทางสถานทูตฯ ต้องการเพิ่มเติม

และบางสถานทูตอาจไม่สามารถยื่นขอวีซ่าในประเทศไทยได้

ข้อกำหนดนี้รวมไปถึงผู้เดินทางที่ถือพาสปอร์ตต่างชาติด้วย\*\*\*



**ALL ABOUT JOURNEY**

**บริษัท ออล ออบ้าท์ เจอร์นี่ จำกัด**

5/1800 หมู่บ้านประชาชน ซอย 16 ถนนสามัคคี ตำบลนาขตลาด อำเภอปากเกร็ด จังหวัดนนทบุรี 11120

โทร. 0 2980 0203 Fax: 0 2980 2202 Hotline: 08 1929 9293

f www.facebook.com/allaboutjourneytour @aajtour

e-mail: tour.aaj@gmail.com, Website: www.allabout-journey.com



BEST INTERNATIONAL TRAVEL & AGENCY CO.,LTD.

**2**

**รูปถ่ายสี**

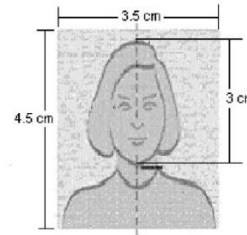
รูปถ่ายสี ขนาด 3.5X4.5 cm 2 รูป ที่มีพื้นหลังสีขาว (ไม่เกิน 6 เดือน) ห้ามซ้ำกับรูปถ่ายที่เคยทำวีซ่า ภาพใบหน้าต้องชัดเจน ไม่ใส่หมวก,ไม่ใส่แว่นและคอนแทคเลนส์,ไม่ยิ้มเห็นฟัน และห้ามตกแต่งภาพใดๆทั้งสิ้น

ความยาวของใบหน้าตั้งแต่ศีรษะจรดคาง

อยู่ระหว่าง 3-3.5 เซนติเมตร

ความกว้างของใบหน้า

2.5 แต่ไม่เกิน 3 เซนติเมตร



**3**

**หลักฐานการเงิน**

ตัวอย่างขนาดรูปถ่ายที่ตรงตามสถานทูตกำหนด

3.1 Bank Statement ย้อนหลัง 6 เดือน

3.2 หากออกค่าใช้จ่ายให้คนในครอบครัวต้องขอ Bank guarantee จากธนาคารให้บุคคลนั้นๆด้วย หลักฐานทางการเงินชื่อและนามสกุลต้องสะกดเป็นภาษาอังกฤษถูกต้องตรงตามกับพาสปอร์ต และต้องขอจากธนาคารไม่เกิน 7 วันก่อนวันยื่นวีซ่า

**\*\*หมายเหตุ\*\*** ผู้สมัครควรเลือกใช้บัญชีออมทรัพย์ที่มีเงินอยู่ในบัญชีไม่ต่ำกว่า 100,000 บาทขึ้นไป

3.3 ปรับสมุดบัญชีธนาคารตัวจริง และเตรียมไปในวันที่ยื่นวีซ่า

ตัวอย่าง Bank Statement ที่ผู้สมัครต้องขอจากธนาคาร

วันที่	รายการ	จำนวน / ประเภท	Subsidiary Balance	Channel	Branch	Teller ID
01-01-21	ฝากเงิน บัญชี	4,121.12	4,121.12		0000	
01-01-21	Transfer With draw	1,000.00	3,121.12		0000	
01-01-21	Transfer With draw	1,000.00	2,121.12		0000	
01-01-21	Transfer Payment	119.30	1,999.82		0000	
01-01-21	Transfer Payment	81.30	1,918.52		0000	
01-01-21	Transfer Payment	103.30	1,815.22		0000	
01-01-21	Transfer Payment	103.30	1,711.92		0000	
01-01-21	Transfer Payment	103.30	1,608.62		0000	
01-01-21	Transfer Payment	103.30	1,505.32		0000	
01-01-21	Transfer Payment	103.30	1,402.02		0000	
01-01-21	Transfer Payment	103.30	1,298.72		0000	
01-01-21	Transfer Payment	103.30	1,195.42		0000	
01-01-21	Transfer Payment	103.30	1,092.12		0000	
01-01-21	Transfer Payment	103.30	988.82		0000	
01-01-21	Transfer Payment	103.30	885.52		0000	
01-01-21	Transfer Payment	103.30	782.22		0000	
01-01-21	Transfer Payment	103.30	678.92		0000	
01-01-21	Transfer Payment	103.30	575.62		0000	
01-01-21	Transfer Payment	103.30	472.32		0000	
01-01-21	Transfer Payment	103.30	369.02		0000	
01-01-21	Transfer Payment	103.30	265.72		0000	
01-01-21	Transfer Payment	103.30	162.42		0000	
01-01-21	Transfer Payment	103.30	59.12		0000	
01-01-21	Transfer Payment	103.30	-44.18		0000	
01-01-21	Transfer Payment	103.30	-147.48		0000	
01-01-21	Transfer Payment	103.30	-250.78		0000	
01-01-21	Transfer Payment	103.30	-354.08		0000	
01-01-21	Transfer Payment	103.30	-457.38		0000	
01-01-21	Transfer Payment	103.30	-560.68		0000	
01-01-21	Transfer Payment	103.30	-663.98		0000	
01-01-21	Transfer Payment	103.30	-767.28		0000	
01-01-21	Transfer Payment	103.30	-870.58		0000	
01-01-21	Transfer Payment	103.30	-973.88		0000	
01-01-21	Transfer Payment	103.30	-1,077.18		0000	
01-01-21	Transfer Payment	103.30	-1,180.48		0000	
01-01-21	Transfer Payment	103.30	-1,283.78		0000	
01-01-21	Transfer Payment	103.30	-1,387.08		0000	
01-01-21	Transfer Payment	103.30	-1,490.38		0000	
01-01-21	Transfer Payment	103.30	-1,593.68		0000	
01-01-21	Transfer Payment	103.30	-1,696.98		0000	
01-01-21	Transfer Payment	103.30	-1,799.28		0000	
01-01-21	Transfer Payment	103.30	-1,902.58		0000	
01-01-21	Transfer Payment	103.30	-2,005.88		0000	
01-01-21	Transfer Payment	103.30	-2,109.18		0000	
01-01-21	Transfer Payment	103.30	-2,212.48		0000	
01-01-21	Transfer Payment	103.30	-2,315.78		0000	
01-01-21	Transfer Payment	103.30	-2,419.08		0000	
01-01-21	Transfer Payment	103.30	-2,522.38		0000	
01-01-21	Transfer Payment	103.30	-2,625.68		0000	
01-01-21	Transfer Payment	103.30	-2,728.98		0000	
01-01-21	Transfer Payment	103.30	-2,832.28		0000	
01-01-21	Transfer Payment	103.30	-2,935.58		0000	
01-01-21	Transfer Payment	103.30	-3,038.88		0000	
01-01-21	Transfer Payment	103.30	-3,142.18		0000	
01-01-21	Transfer Payment	103.30	-3,245.48		0000	
01-01-21	Transfer Payment	103.30	-3,348.78		0000	
01-01-21	Transfer Payment	103.30	-3,452.08		0000	
01-01-21	Transfer Payment	103.30	-3,555.38		0000	
01-01-21	Transfer Payment	103.30	-3,658.68		0000	
01-01-21	Transfer Payment	103.30	-3,761.98		0000	
01-01-21	Transfer Payment	103.30	-3,865.28		0000	
01-01-21	Transfer Payment	103.30	-3,968.58		0000	
01-01-21	Transfer Payment	103.30	-4,071.88		0000	
01-01-21	Transfer Payment	103.30	-4,175.18		0000	
01-01-21	Transfer Payment	103.30	-4,278.48		0000	
01-01-21	Transfer Payment	103.30	-4,381.78		0000	
01-01-21	Transfer Payment	103.30	-4,485.08		0000	
01-01-21	Transfer Payment	103.30	-4,588.38		0000	
01-01-21	Transfer Payment	103.30	-4,691.68		0000	
01-01-21	Transfer Payment	103.30	-4,794.98		0000	
01-01-21	Transfer Payment	103.30	-4,898.28		0000	
01-01-21	Transfer Payment	103.30	-5,001.58		0000	
01-01-21	Transfer Payment	103.30	-5,104.88		0000	
01-01-21	Transfer Payment	103.30	-5,208.18		0000	
01-01-21	Transfer Payment	103.30	-5,311.48		0000	
01-01-21	Transfer Payment	103.30	-5,414.78		0000	
01-01-21	Transfer Payment	103.30	-5,518.08		0000	
01-01-21	Transfer Payment	103.30	-5,621.38		0000	
01-01-21	Transfer Payment	103.30	-5,724.68		0000	
01-01-21	Transfer Payment	103.30	-5,827.98		0000	
01-01-21	Transfer Payment	103.30	-5,931.28		0000	
01-01-21	Transfer Payment	103.30	-6,034.58		0000	
01-01-21	Transfer Payment	103.30	-6,137.88		0000	
01-01-21	Transfer Payment	103.30	-6,241.18		0000	
01-01-21	Transfer Payment	103.30	-6,344.48		0000	
01-01-21	Transfer Payment	103.30	-6,447.78		0000	
01-01-21	Transfer Payment	103.30	-6,551.08		0000	
01-01-21	Transfer Payment	103.30	-6,654.38		0000	
01-01-21	Transfer Payment	103.30	-6,757.68		0000	
01-01-21	Transfer Payment	103.30	-6,860.98		0000	
01-01-21	Transfer Payment	103.30	-6,964.28		0000	
01-01-21	Transfer Payment	103.30	-7,067.58		0000	
01-01-21	Transfer Payment	103.30	-7,170.88		0000	
01-01-21	Transfer Payment	103.30	-7,274.18		0000	
01-01-21	Transfer Payment	103.30	-7,377.48		0000	
01-01-21	Transfer Payment	103.30	-7,480.78		0000	
01-01-21	Transfer Payment	103.30	-7,584.08		0000	
01-01-21	Transfer Payment	103.30	-7,687.38		0000	
01-01-21	Transfer Payment	103.30	-7,790.68		0000	
01-01-21	Transfer Payment	103.30	-7,893.98		0000	
01-01-21	Transfer Payment	103.30	-8,000.00		0000	

ตัวอย่าง Bank Guarantee ที่ผู้สมัครต้องขอจากธนาคาร

**ธนาคารกสิกรไทย**  
KASIKORN BANK

วันที่ 02, 2022

THE DONOR: GENERAL  
ประเภทที่อื่นวีซ่า

To Whom It May Concern:

This letter serves as bank reference for our customer who applied for a permit with you. We are pleased to give you the following details on our customer's account with us:

- Title of account: **ชื่อ - สกุล ภาษาอังกฤษให้ตรงกับพาสปอร์ต**
- Name of Managing Director/ Authorized person in case of jointed person:
- Customer of: **ICONSAM Branch**
- Type of account: **Savings Account Account Number: เลขบัญชีธนาคาร**
- Overdraft limit amount: **ไม่มี**
- Length of time account maintained: **21 Years 11 Months**
- Present balance of account as of June 02, 2022 at 09:01 AM:  
Credit balance **GBP 7,517.95**
- Average balance of account for 6 Months: **Credit balance low five figure amount**
- Name of applicant: **ชื่อ - สกุล ภาษาอังกฤษให้ตรงกับพาสปอร์ต**
- Note: **Considered financially capable of supporting himself throughout his trip in your country.**

Sincerely,  
KASIKORN BANK PCL

Assistant Branch Manager

(Excl or grs rate as of the issuing date = 42.0113 THB / 1 GBP)  
The certified data herein shall not create an obligation of KSB to or a KSB officer.  
K-Contact Center 05-8888888  
www.kasikornbank.com





## 4

### หลักฐานการทำงาน

#### 4.1 สำหรับเจ้าของกิจการ

ต้องมีสำเนาหนังสือรับรองทะเบียนพาณิชย์ สำเนาทะเบียนการค้า หรือ สำเนาจดทะเบียนบริษัท (อายุไม่เกิน 3 เดือน) **ฉบับภาษาไทยและภาษาอังกฤษ**

4.2 สำหรับท่านที่ทำงานบริษัท กรุณาระบุ TO WHOM IT MAY CONCERN แทนการใส่ชื่อของสถานทูต ต้องระบุวันลาให้ครอบคลุมตลอดช่วงการท่องเที่ยว ตำแหน่ง และอัตราเงินเดือนที่ได้รับ (ระยะเวลาของหนังสือรับรองต้องไม่เกิน 1 เดือน)

**ต้องมีตราแสตมป์จากบริษัทและเอกสารต้องระบุเป็นภาษาอังกฤษ**

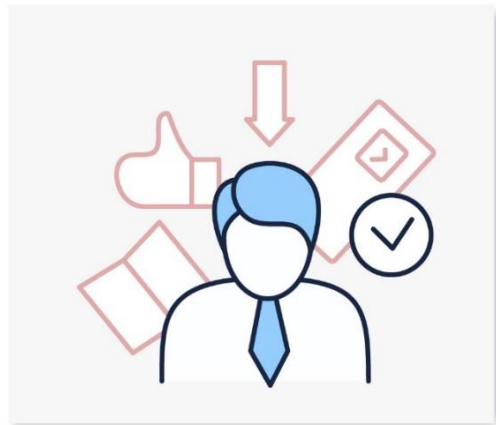
#### 4.3 สำหรับนักเรียน หรือนักศึกษา

ต้องขอหนังสือรับรองจากทางสถาบัน เพื่อแสดงให้เห็นว่าปัจจุบันกำลังอยู่ระหว่างการศึกษา **เอกสารต้องระบุเป็นภาษาอังกฤษ**

## 5

### เอกสารส่วนตัว

- สำเนาทะเบียนบ้าน
- สำเนาบัตรประชาชน
- สูติบัตร(กรณีเด็กอายุต่ำกว่า 18 ปี)
- ทะเบียนสมรส/ทะเบียนหย่า/มรณะบัตร(ถ้ามี)
- ใบเปลี่ยนชื่อ-นามสกุล (ถ้ามีการเปลี่ยน)





## 6

### กรณีเด็กอายุไม่ถึง 18 ปี

- 6.1 สุตบัตรฉบับภาษาไทย/อังกฤษ
- 6.2 กรณีเดินทางพร้อมกับบิดา มารดา ต้องยื่นหนังสือรับรองจากสถาบันการศึกษา
- 6.3 กรณีไม่ได้เดินทางพร้อมกับบิดา มารดา หรือเดินทางไปกับบิดา มารดา ท่านใดท่านหนึ่ง

จะต้องขอจดหมายยินยอมจากทางอำเภอ โดยที่บิดา หรือมารดา

ผู้ไม่ได้เดินทางจะต้องไปยื่นความจำนงเพื่ออนุญาตให้บุตรเดินทางไปต่างประเทศกับอีกท่านหนึ่งได้

ณ ที่ว่าการอำเภอ หรือเขต โดยมีนายอำเภอ หรือผู้อำนวยการเขตลงลายมือชื่อ

และลงตราประทับจากราชการอย่างถูกต้องฉบับภาษาไทย/อังกฤษ

ในการยื่นวีซ่าทางสถานทูตจะเก็บหนังสือเดินทาง ไว้จนกว่าจะได้รับการรับอนุมัติผลวีซ่า ไม่สามารถดึงหนังสือเดินทางออกมาใช้ได้ ระยะเวลาในการพิจารณาวีซ่าไม่น้อยกว่า 15 วันทำการ ไม่รวมวันหยุด เสาร์-อาทิตย์ และ วันหยุดนักขัตฤกษ์ และวันหยุดของทางสถานทูต หรือ อาจช้าหรือเร็วกว่ากำหนดขึ้นอยู่กับสถานทูต

\*\*\* สถานทูตมีการเปลี่ยนแปลงกฎเกณฑ์ในการยื่นเอกสารตลอดเวลา\*\*\*



\*\*\* การพิจารณาผล VISA ขึ้นอยู่กับดุลยพินิจของทางสถานทูต ทางบริษัทไม่มีส่วนเกี่ยวข้องกับ การพิจารณาใดๆทั้งสิ้น บริษัทเป็นเพียงตัวแทนที่คอยอำนวยความสะดวกในการยื่นวีซ่าเท่านั้น ข้อมูลและเอกสารทุกอย่างต้องเป็นความจริงความบิดเบือน ทางบริษัทขอสงวนสิทธิ์ไม่คืนเงิน

ในกรณีที่ VISA ไม่ผ่านทุกกรณี \*\*\*

\*\*\* ในบางประเทศการยื่นวีซ่ากับทางบริษัททัวร์ **จะต้องทำการยื่นวีซ่าประเภทหมู่คณะเท่านั้น**

การยื่นหมู่คณะต้องมีจำนวน 10 คนขึ้นไป ซึ่งทางศูนย์รับยื่นจะเป็นผู้กำหนดวันยื่นวีซ่าเท่านั้น

ผู้เดินทางไม่สามารถกำหนดวันยื่นได้เอง หากผู้เดินทางไม่สามารถไปยื่นวีซ่าในวันที่ทางศูนย์รับยื่นกำหนดได้

จะมีค่าใช้จ่ายเพิ่มเติม PREMIUM หรือสำหรับการยื่นเดี่ยว เงื่อนไขกรุณาสอบถามกับบริษัททัวร์อีกครั้ง

\*\*ทั้งนี้ ค่าใช้จ่ายที่เกิดขึ้น ผู้เดินทางต้องชำระกับทางศูนย์รับยื่นโดยตรง\*\*





### โปรดทราบ

1. กรุณาชำระค่ามัดจำทัวร์และเงินส่วนที่เหลือในเวลาที่เราที่กำหนด หากลูกค้าไม่ชำระตามกำหนดระบบจะตัดชื่อลูกค้ากริปรินท์ออกโดยอัตโนมัติเพื่อเปิดโอกาสให้ลูกค้าท่านอื่นที่รอคิวอยู่ โดยถือว่าลูกค้ายกเลิกการเดินทางตามเงื่อนไขท้ายโปรแกรมทัวร์
2. ในกรณีที่เกิดเหตุใดๆจนทำให้ลูกค้าไม่สามารถออกเดินทางได้ เช่น มีลูกค้ากลุ่มใหญ่ยกเลิกการเดินทางกระทันหัน ภัยธรรมชาติ เที่ยวบินถูกยกเลิก ฯลฯ บริษัทฯจะพยายามหาโปรแกรมทัวร์อื่นในราคาและช่วงเวลาใกล้เคียงกันทดแทน ทั้งนี้ลูกค้าทราบและเข้าใจดีว่าเหตุการณ์ดังกล่าวถือเป็นเหตุสุดวิสัย และเชื่อมั่นว่าบริษัทฯได้พยายามอย่างสุดความสามารถในการหาโปรแกรมทดแทนดังกล่าวแล้ว  
ดังนั้น ลูกค้าจะไม่ยกเหตุนี้มาเป็นข้อเรียกร้องใดๆกับบริษัทฯ หากลูกค้าประสงค์รับเงินคืน บริษัทฯยินดีคืนเงินตามเงื่อนไขท้ายโปรแกรมทัวร์
3. กรณีลูกค้ายกเลิกการเดินทางแล้วส่งผลให้ทั้งกรุ๊ปออกเดินทางไม่ได้ บริษัทฯขอสงวนสิทธิไม่คืนเงินทั้งหมดในทุกกรณี
4. การยื่นขอวีซ่าแบบกรุ๊ปจะใช้เวลานานกว่าการยื่นขอวีซ่าแบบเดี่ยวมาก บ่อยครั้งที่ลูกค้าจะทราบผลวีซ่าก่อนการเดินทางเพียง 1 วัน (ขึ้นอยู่กับความครบถ้วนรวดเร็วในการยื่นเอกสารของลูกค้าแต่ละกรุ๊ป และปริมาณงานในช่วงนั้นๆของสถานทูต) ซึ่งหมายความว่าลูกค้าอาจจะต้องชำระค่าทัวร์ทั้งหมดก่อนจะทราบผลวีซ่า  
เพื่อป้องกันปัญหาดังกล่าว บริษัทฯขอแนะนำให้ลูกค้าสละเวลาไปยื่นวีซ่าเดี่ยวเพื่อจะได้ทราบผลวีซ่าอย่างรวดเร็วก่อนชำระค่าทัวร์ กรุณาแจ้งความประสงค์ยื่นวีซ่าเดียวกับเจ้าหน้าที่ทันที
5. ในการขอวีซ่า กรุณายื่นเอกสารตามชนิดและเงื่อนไขที่เจ้าหน้าที่กำหนดอย่างเคร่งครัด หากลูกค้าไม่ปฏิบัติตามและวีซ่าไม่ผ่าน บริษัทฯจะถือว่าลูกค้ายกเลิกการเดินทางตามเงื่อนไขท้ายโปรแกรมทัวร์
6. ในการยื่นวีซ่าที่สถานทูต บริษัทฯจะจัดเจ้าหน้าที่เพื่ออำนวยความสะดวกกรุ๊ปละ 1 คน
7. การพิจารณาอนุมัติวีซ่าทุกขั้นตอน เป็นเอกสิทธิ์ของสถานทูตโดยจะไม่มีกรณีชี้แจงเหตุผลและจะไม่คืนค่าวีซ่าในทุกกรณี หากวีซ่าไม่ผ่านบริษัทฯจะถือว่าลูกค้ายกเลิกการเดินทางตามเงื่อนไขท้ายโปรแกรมทัวร์
8. กรณีสายการบินปฏิเสธการออกตั๋วให้ลูกค้าเป็นรายบุคคลไม่ว่าในกรณีใด บริษัทฯจะถือว่าลูกค้าท่านนั้นยกเลิกการเดินทางตามเงื่อนไขท้ายโปรแกรม
9. การอนุญาตให้เข้า-ออกประเทศ เป็นเอกสิทธิ์ของเจ้าหน้าที่ตรวจคนเข้าเมือง และจะไม่มีกรณีชี้แจงเหตุผล หากลูกค้าไม่ได้รับอนุญาตให้เข้า-ออกประเทศ บริษัทฯถือว่าลูกค้ายกเลิกการเดินทางตามเงื่อนไขท้ายโปรแกรมทัวร์
10. หากลูกค้าไม่ใช้หรือไม่สามารถใช้บริการใดๆที่จัดไว้ในโปรแกรมทัวร์ บริษัทฯถือว่าลูกค้าสมัครใจสละสิทธิในการใช้บริการนั้นๆและจะไม่มีกรณีคืนเงิน
11. **บริษัทฯ ขอเรียนว่า ผู้จัดทัวร์สงวนสิทธิยกเลิกหรือเลื่อนการเดินทางหากจำนวนผู้เดินทางไม่ถึงจำนวนขั้นต่ำที่ผู้จัดทัวร์กำหนดไว้ และ/หรือ ด้วยเหตุสุดวิสัยใดๆตามนโยบายของผู้จัดทัวร์ ทั้งนี้ในปัจจุบัน ผู้จัดทัวร์บางรายไม่มีนโยบายคืนเงินให้ลูกค้าในทุกกรณี ลูกค้าทำได้เพียงเลื่อนวันเดินทางเท่านั้น กรุณาสอบถามบริษัทฯก่อนตัดสินใจซื้อทัวร์โปรแกรมนี้**
12. เนื่องจากในปัจจุบัน พบปัญหากระเป๋าเดินทางสูญหายหรือล่าช้าบ่อยครั้ง บริษัทฯขอแนะนำให้ลูกค้าลดความเสี่ยงโดยแบ่งสัมภาระและของใช้จำเป็นส่วนหนึ่งแยกไว้ในกระเป๋าอีกใบหนึ่งเพื่อโหลด หรือ ถูขึ้นเครื่อง (กรณีถือขึ้นเครื่อง ต้องปฏิบัติตามเงื่อนไขที่สายการบินกำหนด) และ/หรือ ข้อประกันกรณีกระเป๋าเดินทางสูญหายหรือล่าช้า หากกระเป๋าเดินทางสูญหายอาจต้องใช้เวลาหลายเดือนในการเรียกร้องความรับผิดชอบจากสายการบิน และที่สำคัญ ลูกค้าอาจไม่สามารถซื้อเสื้อผ้าและของใช้ส่วนตัวได้ในบางสถานที่
13. โดยปกติ โปรแกรมทัวร์จะรวมกรมธรรม์ประกันชีวิตและประกันอุบัติเหตุไว้แล้ว แต่ไม่ครอบคลุมถึงการประกันสุขภาพทุกกรณี เช่น ท้องเสีย แพ้อาหาร แพ้อากาศ โรคประจำตัว ฯลฯ บริษัทฯขอแนะนำให้ท่านซื้อประกันสุขภาพระหว่างเดินทางไว้เพื่อกรณีฉุกเฉินทางการแพทย์ต่างๆ หากต้องการกรุณาแจ้งความจำนงค์กับเจ้าหน้าที่ทันที
14. โปรแกรมทัวร์นี้บริษัทฯเป็นเพียงตัวแทนขายมิได้เป็นผู้ดำเนินการ ลูกค้าสามารถสอบถามชื่อบริษัทที่เป็นผู้จัดทัวร์โปรแกรมนี้ได้ตลอดเวลา ทั้งนี้ บริษัทฯขอจำกัดความรับผิดชอบใดๆไม่เกินจำนวนเงินที่บริษัทฯได้รับจริงตามหลักฐานทางบัญชีเท่านั้น

บริษัทฯถือว่า ลูกค้าได้อ่านและยอมรับเงื่อนไขต่างๆในโปรแกรมทัวร์นี้โดยตลอดแล้วจึงชำระเงินมัดจำ

สนใจโปรแกรมทัวร์ กรุณาติดต่อเจ้าหน้าที่

Office: 0 2980 0203, Hot Line: 08 1929 9293, ID Line : @aajtour ค่ะ