



**ALL ABOUT  
JOURNEY**

บริษัท ออล ออนทัวร์ เจอร์นี่ จำกัด

5/1800 หมู่บ้านประชาชื่น ซอย 16 ถนนสามัคคี ตำบลนาขตตลาด อำเภอปากเกร็ด จังหวัดนนทบุรี 11120

โทร. 0 2980 0203 Fax: 0 2980 2202 Hotline: 08 1929 9293

f www.facebook.com/allaboutjourneytour @aajtour

e-mail: tour.aaj@gmail.com, Website: www.allabout-journey.com

Code:IB06-CHN-Chengdu-BT-TFU33-SL-20APR2025-H250110

**BEST CHINA**  
รหัส : BT-TFU33\_SL  
**7 วัน | 6 คืน**

**เที่ยวจีน ฟรี..วีซ่า**  
ทัวร์ไม่ลงร้าน

Miracle of  
**Chengdu**  
จิวจ้ายโกว • ต้ากู่ปิงชว่น • ปี้ผิงโกว • กุเวาสี้ดรุณี

สัมผัสความหนาว เที่ยวจัดเต็ม  
"4 อุทยานสวรรค์"

**27,999.-** ราคาเริ่มต้น

✈️ เดินทาง : มี.ค. - เม.ย. 68



ต้ากู่ปิงชว่น



น้ำพุไม้ไฟ



ร้านหนังสือจงซูเก๋

น้ำหนักกระเป๋า 20Kg. | พักโรงแรมหรู 4 ดาว | อาหาร 17 มื้อ

จิวจ้ายโกว ต้ากู่ปิงชว่น ปี้ผิงโกว กุเวาสี้ดรุณี ถ่ายรูปน้ำพุไม้ไฟ เดินเล่นถนนคนเดินชอยกวางชอยแคบ







# ALL ABOUT JOURNEY

บริษัท ออล อเน้าท์ เจอร์นี่ จำกัด

5/1800 หมู่บ้านประชาชื่น ซอย 16 ถนนสามัคคี ตำบลบางตลาด อำเภอปากเกร็ด จังหวัดนนทบุรี 11120

โทร. 0 2980 0203 Fax: 0 2980 2202 Hotline: 08 1929 9293

f www.facebook.com/allaboutjourneytour @aajtour

e-mail: tour.aaj@gmail.com, Website: www.allabout-journey.com

BEST CHINA

รหัส : BT-TFU33\_SL

7 วัน | 6 คืน

## Miracle of Chengdu

จิวจ้ายโกว • คำกู่ปิงชว • ปี้ผิงโกว • ภูเขาสี่ครุณี

- สัมผัสความหนาว เทียบจัดเต็ม
- ภูเขาสี่ครุณี
- เดินเล่นถนนคนเดินชอยกวางชอยแคบ



คำกู่ปิงชว



น้ำพุไม้ไผ่

เดินทางโดย : สายการบินไทยไลอ้อนแอร์



อาหาร : 17 มื้อ



โรงแรม : 4 คาว



FLIGHT : SL932 DMK 18.45 → TFU 22.30 Lion Air TFU 23.30 → DMK 01.45 FLIGHT : SL933

วันที่	รายการทัวร์	อาหาร			โรงแรม
		เช้า	กลางวัน	เย็น	
1	• สนามบินดอนเมือง • สนามบินเฉิงตูเทียนฟู่ • เมืองเฉิงตู				HOLIDAY INN EXPRESS HOTEL หรือเทียบเท่าระดับ 4 ดาว
2	• เขตอุทยานภูเขาสี่ครุณี (เชือกู้เหนียงชาน) • หุบเขาซวงเฉียวโกว (รวมรถอุทยาน)	✓	✓	✓	JIN LIN HOTEL หรือเทียบเท่าระดับ 4 ดาว
3	• อุทยานแห่งชาติปี้ผิงโกว (รวมรถอุทยานและรถแบคเตอร์) • เมืองเม่าเสี้ยน	✓	✓	✓	WEST QIANG HOMELAND HOTEL หรือเทียบเท่าระดับ 4 ดาว
4	• อุทยานคำกู่ปิงชว (รวมรถอุทยาน/ค่ากระเช้าไป-กลับ) • ผ่านชมทะเลสาบเต๋อซี • เมืองชวนจูชื้อ	✓	✓	✓	WASSIM HOTEL หรือเทียบเท่าระดับ 4 ดาว
5	• อุทยานแห่งจิวจ้ายโกว (รวมรถเวียนอุทยาน)	✓	✓	✓	CELEBRITY HOTEL หรือเทียบเท่าระดับ 4 ดาว
6	• เมืองโบราณซงฟาน • เมืองตูเจียงเยียง • ห้างสมุดจขงเก๋อ • เมืองเฉิงตู • น้ำพุไม้ไผ่ ตึก SKP GLOBAL CENTER	✓	✓	✓	JOYFUL HOTEL หรือเทียบเท่าระดับ 4 ดาว
7	• วัดต้าฉือ • ถนนคนเดินซุนซีลู่ • หิมแพนต้าปิงตึก IFS • ถนนชอยกวางชอยแคบ • สนามบินเฉิงตูเทียนฟู่ • สนามบินดอนเมือง	✓	✓		

รายการทัวร์อาจมีสลับปรับเปลี่ยนตามความเหมาะสม โดยดูสถานการณ์หน้างานเป็นหลัก แต่จะเที่ยวครบทุกรายการ



**ALL ABOUT  
JOURNEY**

บริษัท ออล ออนท์ เจอร์นีย์ จำกัด

5/1800 หมู่บ้านประชาชน ซอย 16 ถนนสามัคคี ตำบลนาขตลาด อำเภอปากเกร็ด จังหวัดนนทบุรี 11120

โทร. 0 2980 0203 Fax: 0 2980 2202 Hotline: 08 1929 9293

f www.facebook.com/allaboutjourneytour @aajtour

e-mail: tour.aaj@gmail.com, Website: www.allabout-journey.com

### อัตราค่าบริการและเงื่อนไขรายการท่องเที่ยว

เงินดู ภูเขาสิตรุณี ปี่ผิงโกว ต่ากูบึงชวณ จี๊จ้ายโกว (SL) 7 วัน 6 คืน

วันเดินทาง	ราคาผู้ใหญ่ พัก 2-3 ท่าน	ราคาทัวร์ ไม่รวมตัว เครื่องบิน	พักเดี่ยว เพิ่ม
02 – 08 มีนาคม 2568	27,999	22,999	5,000
09 – 15 มีนาคม 2568	28,999	23,999	5,000
16 – 22 มีนาคม 2568	28,999	23,999	5,000
30 มีนาคม – 05 เมษายน 2568	29,999	24,999	5,000
06 – 12 เมษายน 2568	30,999	25,999	5,000
13 – 19 เมษายน 2568	33,999	28,999	6,000
20 – 26 เมษายน 2568	29,999	24,999	5,000



## โปรดอ่านอย่างละเอียด:

- เนื่องจากห้องพักของโรงแรมในประเทศจีนนั้น มีห้องพักประเภท DOUBLE BED (DBL) ค่อนข้างจำกัด หากลูกค้ามีความประสงค์จะพักห้องประเภทนี้ กรุณาแจ้งเจ้าหน้าที่ล่วงหน้าก่อนทำการจองเท่านั้น
- บริษัทฯ จะยึดประเภทห้องพักตามใบจองจากบริษัทเอเจนซี่ที่ท่านทำการจองทัวร์มาเท่านั้น หากมีการปรับเปลี่ยนห้องพักในระยะเวลาใกล้วันเดินทาง บริษัทฯ ขอสงวนสิทธิ์เปลี่ยนแปลงประเภทห้องพัก หรือเรียกเก็บค่าใช้จ่ายเพิ่มเติม
- **จองทัวร์พร้อมชำระเงินมัดจำ 10,000 บาท / ลกทัวร์ 1 ท่าน ก่อนการเดินทางอย่างน้อย 21 วัน มิเช่นนั้นจะถูกยกเลิกการจองโดยอัตโนมัติ (ช่วงวันหยุดยาวหรือวันหยุดนักขัตฤกษ์ ควรชำระก่อนเดินทางไม่น้อยกว่า 30 วัน)**
- โรงแรมที่ระบุในรายการทัวร์เป็นเพียงโรงแรมที่นำเสนอเบื้องต้นเท่านั้น ซึ่งอาจจะมีการเปลี่ยนแปลง แต่โรงแรมที่เข้าพักจะเป็นระดับเดียวกันเท่านั้น ตามมาตรฐานโรงแรมประเทศจีน
- การท่องเที่ยวภายในอุทยานต่างๆ ไกด์ท้องถิ่นและหัวหน้าทัวร์จะใช้วิจารณญาณในการจัดการโปรแกรมท่องเที่ยวตามจุดต่างๆ ภายในอุทยาน แต่ด้วยปัจจัยต่างๆ อาจทำให้เก็บบางสถานที่ไม่ครบ หรือไม่ใช้จุดที่ระบุในรายการ ซึ่งจะขึ้นอยู่กับการใช้เวลาในแต่ละสถานที่ การรักษาเวลาของคณะ และสภาพอากาศในวันนั้นๆ
- โปรแกรมทัวร์ที่ต้อง **ลงร้านรัฐบาล** หากท่านไม่ประสงค์จะเข้าร้านรัฐบาลจะมีค่าใช้จ่ายเพิ่ม ตามเงื่อนไขท้ายรายการระบุ
- โปรแกรมที่มีการเดินทางด้วยรถไฟความเร็วสูง กรณีเปลี่ยนแปลงคนเดินทางจะต้องทำการออกตั๋วรถไฟความเร็วสูงใหม่เท่านั้น ไม่สามารถเปลี่ยนแปลงชื่อผู้เดินทางได้ทุกกรณี หากตั๋วรถไฟรอบที่ระบุในโปรแกรมการเดินทางเต็มหรือไม่สามารถทำการจองได้ อาจจะมีการสลับปรับเปลี่ยนรอบรถไฟหรือสถานีต้นทาง/ปลายทาง
- หากเป็นเที่ยวบินแบบเหมาลำ (Charter Flight) กรณียกเลิกการเดินทางไม่สามารถคืนค่าตัวเครื่องบินได้ทุกกรณี
- โปรแกรมทัวร์ไม่รวมค่าวีซ่า ทางบริษัทฯ ขอสงวนสิทธิ์ไม่หักคืนค่าวีซ่าทุกกรณี เนื่องจากทางรัฐบาลไทย-จีนประกาศยกเลิกวีซ่า (ตั้งแต่ 1 มี.ค. 67 เป็นต้นไป) หากมีการเปลี่ยนแปลงจะยึดตามเงื่อนไขท้ายรายการระบุ
- **ข้อความสำคัญ!** พาสปอร์ตต้องมีอายุการใช้งาน **ไม่ต่ำกว่า 6 เดือน** นับจากวันที่เดินทางกลับเข้าประเทศไทย และมีหน้าว่างสำหรับลงตราประทับวีซ่า และประทับตราเข้า-ออกประเทศ **อย่างน้อย 2 หน้าเต็ม**

**\*\* บริษัทจะถือว่าท่านรับทราบและยอมรับเงื่อนไขดังกล่าวแล้ว \*\***





**ALL ABOUT  
JOURNEY**

บริษัท ออล ออบ้าท์ เจอร์นีย์ จำกัด

5/1800 หมู่บ้านประชาชื่น ซอย 16 ถนนสามัคคี ตำบลนาขตลาด อำเภอปากเกร็ด จังหวัดนนทบุรี 11120

โทร. 0 2980 0203 Fax: 0 2980 2202 Hotline: 08 1929 9293

f www.facebook.com/allaboutjourneytour @aajtour

e-mail: tour.aaj@gmail.com, Website: www.allabout-journey.com

โปรแกรมการเดินทาง 7 วัน 6 คืน : เดินทางโดยสายการบินไลออนแอร์



DMK —————> TFU

เที่ยวบิน	ออก	ถึง
SL932	18.45	22.30

TFU —————> DMK

เที่ยวบิน	ออก	ถึง
SL933	23.30	01.45

วันแรก สนามบินดอนเมือง • สนามบินเจ็ดเทียนฟู • เมืองเจ็ด

📷 (-/-/-)

**12.30 น.** พร้อมกันที่ สนามบินดอนเมือง อาคาร 1 ชั้น 3 ผู้โดยสารชาวอกระหว่างประเทศ นำคณะเชคคิน ณ เคาน์เตอร์ **สายการบินไลออนแอร์ (SL)** โดยมีเจ้าหน้าที่จากบริษัทฯ คอยอำนวยความสะดวก

**15.30 น.** ออกเดินทางสู่ **เมืองเจ็ด ประเทศจีน** โดยเที่ยวบินที่ **SL932 (ไม่มีบริการอาหารบนเครื่อง)**

**\*\* เวลาบินอาจจะมีการเปลี่ยนแปลง กรุณาสอบถาม หรือแจ้งเจ้าหน้าที่ก่อนทุกครั้งก่อนทำการออกตัวภายใน \*\***



**หมายเหตุ**

เนื่องจากตัวเครื่องบินของคณะเป็นตัวกรุ๊ประบบ **Random** ไม่สามารถล็อกที่นั่งได้ ที่นั่งอาจจะไม่ได้นั่งติดกัน และไม่สามารถเลือกช่วงที่นั่งบนเครื่องบินได้ในคณะ ซึ่งเป็นไปตามเงื่อนไขสายการบิน

**17.30 น.** เดินทางถึง **สนามบินเจ็ดเทียนฟู** หลังผ่านขั้นตอนการตรวจคนเข้าเมือง และตรวจรับสัมภาระเรียบร้อยแล้ว ยินดีต้อนรับทุกท่านสู่ **สาธารณรัฐประชาชนจีน** (เวลาท้องถิ่นที่จีน เร็วกว่าประเทศไทย 1 ชั่วโมง กรุณาปรับเวลาของท่านเพื่อความสะดวกในการนัดหมาย) และนำท่านเข้าสู่ที่พัก

จากนั้น พักที่ **HOLIDAY INN EXPRESS HOTEL** หรือระดับเทียบเท่า ★★★★★



ALL ABOUT  
JOURNEY

บริษัท ออล ออบ้าท์ เจอร์นี่ จำกัด

5/1800 หมู่บ้านประชาชื่น ซอย 16 ถนนสามัคคี ตำบลบางตลาด อำเภอปากเกร็ด จังหวัดนนทบุรี 11120

โทร. 0 2980 0203 Fax: 0 2980 2202 Hotline: 08 1929 9293

f www.facebook.com/allaboutjourneytour @aajtour

e-mail: tour.aaj@gmail.com, Website: www.allabout-journey.com

วันที่สอง เขตอุทยานภูเขาสีดรุณี (ชื่อภูเขื่อนียงซาน) • หุบเขาซวงเจียวโกว (รวมรถอุทยาน)

๑๐ (เช้า/กลางวัน/เย็น)

เช้า ๑๐ บริการอาหารเช้า ณ ห้องอาหารโรงแรม

จากนั้น ออกเดินทางสู่ **เขตอุทยานภูเขาสีดรุณี** (ใช้เวลาเดินทางประมาณ 4 ชั่วโมง) อยู่ห่างจากเจิ้งตู ประมาณ 220 กิโลเมตร โดยมีเนื้อที่กว่า 2,000 ตร.กม. มีชนกลุ่มน้อยหลายเชื้อชาติอยู่ตามหุบเขาและ ลำธารน้อยใหญ่ เช่น เชื้อชาติทิเบต ยี่ เมียว หุย เซียง

กลางวัน ๑๐ บริการอาหารกลางวัน ณ ภัตตาคาร

จากนั้น เดินทางเข้าสู่ **อุทยานภูเขาสีดรุณี (ชื่อภูเขื่อนียงซาน)** ชาวทิเบตนิยมเรียกกันในนามเทพแห่งความ ศักดิ์สิทธิ์ "SKOLA" แปลว่า "เทพเจ้าผู้ปกป้องรักษา" ชื่นชมความงดงามของภูเขาที่นักท่องเที่ยวสาย ธรรมชาติทั่วโลกพากันปักหมุดว่า "สักครั้งในชีวิตต้องมาเห็นด้วยตาตัวเอง" อีกทั้งธรรมชาติที่อุดม สมบูรณ์จึงเป็นจุดดึงดูดผู้คนให้มาสัมผัส (รวมรถอุทยาน)







ALL ABOUT  
JOURNEY

บริษัท ออล ออบ้าท์ เจอร์นี่ จำกัด

5/1800 หมู่บ้านประชาชื่น ซอย 16 ถนนสามัคคี ตำบลบางตลาด อำเภอปากเกร็ด จังหวัดนนทบุรี 11120

โทร. 0 2980 0203 Fax: 0 2980 2202 Hotline: 08 1929 9293

f www.facebook.com/allaboutjourneytour @aajtour

e-mail: tour.aaj@gmail.com, Website: www.allabout-journey.com

ชมความงามระดับโลกของ **ภูเขาซีตรูณี** ภูเขาหินใหญ่โตที่มีลักษณะที่สูงชัน ด้านบนยอดเขาถูกปกคลุมไปด้วยหิมะขาวโพลนตลอดทั้งปี มองดูเหมือนหญิงสาวที่ปกคลุมหน้าด้วยผ้าขาว ตั้งตำนานของสี่สาวพี่น้องคือ **ดักูเหนียงซาน เออร์กูเหนียงซาน ซานกูเหนียงซาน และซื่อกูเหนียงซาน** บริเวณดินเขานั้นจะถูกปกคลุมไปด้วยผืนป่าอันอุดมสมบูรณ์ มีธารน้ำใสที่ไหลผ่าน และมีสายลมเย็นพัดผ่านทุ่งหญ้าและผืนป่า จนทำให้ความสวยงามของภูเขาซีตรูณีมีความสวยงามเหมือนกับยุโรปตอนใต้ ทำให้ที่นี่ได้รับการขนานนามว่า “เทือกเขาแอลป์แห่งดินแดนตะวันออก” ซึ่งความสวยงามของภูเขาซีตรูณีจะเปลี่ยนแปลงไปตามฤดูกาล

นำท่านชมความงามของ **เส้นทางหุบเขาขวงเจียวโกว** เส้นทางยอดนิยมในการชมความสวยงามของภูเขาซีตรูณี มีระยะทางประมาณ 34 กม. โดยมีจุดท่องเที่ยวแบ่งออกเป็น 3 ส่วนด้วยกัน

- หุบเขาหินหยาง ล้อมรอบไปด้วยภูเขาทุกทิศทุกทาง ซึ่งอยู่ในส่วนที่ลึกที่สุดและจะได้เห็นธารน้ำแข็ง ภูเขากระจกแก้ว ภูเขาดวงอาทิตย์ ภูเขาดวงจันทร์ ยอดเขากระต่าย
- ทุ่งหญ้าเหนียงหญูป่า ชมยอดเขารูปร่างแปลกตา เช่น ยอดเขาพราณ ยอดวังโปตาลา ยอดเขาเพชร
- ภูเขาหญิงตั้งครรภ์ มีทิวทัศน์ที่สวยงามของท้องทุ่งกว้าง โดยมีฉากหลังเป็นภูเขาสูงปกคลุมด้วยหิมะขาว และในหุบเขาจะมีลำธารใสสะอาดรวมถึงต้นสนสูงสลัด้วยต้นไม้หลายหลากเฉดสี เช่น เขียวอ่อน เขียวแก่ เหลืองส้ม แดง น้ำตาลเข้ม มีฝูงจามรีให้เห็นตลอดเส้นทาง และมีทะเลสาบที่ตั้งอยู่ท่ามกลางทุ่งหญ้าที่มีภูเขาหิมะล้อมรอบ



เย็น

๑๐ บริการอาหารเย็น ณ ภัตตาคาร

จากนั้น

พักที่ JIN LIN HOTEL หรือระดับเทียบเท่า ★★★★★



วันที่สาม

อุทยานแห่งชาติปี้ผิงโกว (รวมรถอุทยานและรถแบดเตอร์) • เมืองเม่าเสียน

๑๐ (เช้า/กลางวัน/เย็น)

เช้า

๑๐ บริการอาหารเช้า ณ ห้องอาหารโรงแรม

จากนั้น

ออกเดินทางเข้าสู่ **อุทยานแห่งชาติปี้ผิงโกว** อุทยานแห่งชาติระดับ4A เป็นแหล่งท่องเที่ยวที่ตั้งอยู่ในมณฑลเสฉวน เขตปกครองตนเองชนชาติทิเบตและเชียงอาปา ที่นี่เป็นอีกหนึ่งอุทยานท่องเที่ยวทางธรรมชาติที่มีความสวยงามไม่แพ้ที่ใด มีทิวทัศน์ธรรมชาติที่ประกอบด้วยธารน้ำแข็ง ป่าไม้ ทะเลสาบ และน้ำพุร้อน โดยเมื่อมาถึงที่อุทยานจะมีรถนั่งรถอุทยานพาขึ้นไปตามเส้นทางอันคดเคี้ยวไปตามไหล่เขาที่สูงชัน เพื่อขึ้นไปสู่จุดชมวิวธรรมชาติด้านบน (รวมรถอุทยานและรถแบดเตอร์)



ชมธรรมชาติที่สวยงามหลากหลายภายในอุทยานด้านใน ซึ่งมีสภาพอากาศที่เย็นสบาย มีความสดชื่น โดยมีจุดชมวิวเป็นน้ำตกที่สวยงามอยู่ท่ามกลางหุบเขาที่สวยงามให้ได้ชมแบบชื่นใจ และยังมีดอกไม้ นานาพรรณที่สวยงามให้ได้ชม มีทะเลสาบอันกว้างใหญ่ที่มีน้ำใสสะอาด ซึ่งน้ำเหล่านี้ไหลมาจากภูเขาหิมะที่สูงใหญ่ด้านบน และหากอากาศดีฟ้าเปิด ก็จะได้มองเห็นภูเขาหิมะที่ตั้งตระหง่านอยู่หลายลูก ภูเขาบางลูกยังจะได้เห็นกลาเซียร์ และหิมะที่ปกคลุมอยู่บนภูเขา เป็นภาพความงดงามตระการตา ที่ได้เห็นถึงความยิ่งใหญ่ที่ธรรมชาติได้สร้างสรรค์ขึ้นมาอย่างนามหัศจรรย์ใจ

หมายเหตุ : ปริมาณหิมะภายในอุทยานนั้น ขึ้นอยู่กับสภาพอากาศในแต่ละปี หากสถานที่ท่องเที่ยวปิด เนื่องจากสภาพอากาศไม่เอื้ออำนวย ภัยธรรมชาติ รัฐบาลสั่งปิด หรือเกิดเหตุขัดข้องต่างๆ ทำให้ไม่สามารถท่องเที่ยวภายในอุทยานได้ ทางบริษัทฯ ขอสงวนสิทธิ์ปรับรายการเป็น **\*\*อุทยานแห่งชาติขิงผิงโกว\*\*** หรือสถานที่อื่นๆ ทดแทนโดยไม่มี การหักคืนค่าใช้จ่ายใดๆ ทั้งสิ้น





**ALL ABOUT  
JOURNEY**

บริษัท ออล ออบ้าท์ เจอร์นี่ จำกัด

5/1800 หมู่บ้านประชาชื่น ซอย 16 ถนนสามัคคี ตำบลบางตลาด อำเภอปากเกร็ด จังหวัดนนทบุรี 11120

โทร. 0 2980 0203 Fax: 0 2980 2202 Hotline: 08 1929 9293

f www.facebook.com/allaboutjourneytour @aajtour

e-mail: tour.aaj@gmail.com, Website: www.allabout-journey.com



**กลางวัน** ๑๐ บริการอาหารกลางวัน ณ ภัตตาคาร

**จากนั้น** ออกเดินทางสู่ **เมืองเมาเสียน** (ใช้เวลาเดินทางประมาณ 3-4 ชั่วโมง)

**เย็น** ๑๐ บริการอาหารเย็น ณ ภัตตาคาร

**จากนั้น** พักที่ **WEST QIANG HOMELAND HOTEL** หรือระดับเทียบเท่า ★★★★★

**วันที่สี่** อุทยานต้ากู่ปิงชว่น (รวมรถอุทยาน/ค่ากระเช้าไป-กลับ) • ผ่านชมทะเลสาบเต๋อซี • เมืองชว่นจู่ซื่อ

๑๐ (เช้า/กลางวัน/เย็น)

**เช้า** ๑๐ บริการอาหารเช้า ณ ห้องอาหารโรงแรม

**จากนั้น** นำท่านเดินทางสู่ **เขตอุทยานต้ากู่ปิงชว่น** หรืออุทยานสวรรค์ภูผาหิมะการ์เซียต้ากู่ปิงชว่น (Dagu Glacier National Park) " โดยเปลี่ยนเป็นรถภายในอุทยาน ชมความงามของ 3 ทะเลสาบสวรรค์ที่งดงามไม่แพ้จิวจ้ายโกว ชมทะเลสาบสาบจินไฮวให้ ทะเลสาบหงษ์ ล้ำธารคูร์ก และ ทะเลสาบต้ากู่ (ทะเลสาบน้ำมณฑลขอฟร) เพราะชาวทิเบตมีการเล่าขานว่าเมื่อใดที่มีเรื่องเดือดร้อนใจ ให้มากราบไหว้เทพเจ้าศักดิ์สิทธิ์ที่คุ้มครองทะเลสาบแห่งนี้จะทำให้เรื่องที่เดือดเนื้อร้อนใจคลายลง หรือต้องการขอพรต่อองค์เทพเจ้าก็จะสมหวังตั้งใจหมาย





**ALL ABOUT  
JOURNEY**

บริษัท ออล ออบ้าท์ เจอร์นี่ จำกัด

5/1800 หมู่บ้านประชาชื่น ซอย 16 ถนนสามัคคี ตำบลบางตลาด อำเภอปากเกร็ด จังหวัดนนทบุรี 11120

โทร. 0 2980 0203 Fax: 0 2980 2202 Hotline: 08 1929 9293

f www.facebook.com/allaboutjourneytour @aajtour

e-mail: tour.aaj@gmail.com, Website: www.allabout-journey.com



(หมายเหตุ: ปริมาณหิมะขึ้นอยู่กับสภาพอากาศ)

นำท่าน **นั่งเคเบิลคาร์** เพื่อเดินทางขึ้นไปยัง **จุดสูงสุดของภูเขา** ที่ความสูง **4,860 เมตร** ระหว่างทางขึ้นคุณจะได้เห็นภาพของทัศนียภาพของภูเขาน้ำแข็งที่เชื่อว่าเป็น สันหลังของมังกรอันงดงามชมภูเขาน้ำแข็งหิมะ 3 ลูก ชมความงดงามของภูเขาหิมะที่สูงชันตัดกับท้องฟ้าที่มีสีฟ้าครามสดใสและพระอาทิตย์สะท้อนการเขี่ยคล้ายดังภูเขาเงินระยิบระยับ **(รวมรถอุทยาน และค่ากระเช้าไป-กลับ)**

**กลางวัน** **๑๐ บริการอาหารกลางวัน ณ ภัตตาคาร**

จากนั้น นำท่านเดินทางไปยัง **เมืองชวนจูซื่อ** (ใช้เวลาเดินทางประมาณ 4 ชั่วโมง)

ระหว่างทางผ่านชม **ทะเลสาบเต๋อซี** ทะเลสาบน้ำสีเขียวดั่งมรกต บนที่ราบสูงรายล้อมไปด้วยภูเขา เกิดจากเหตุการณ์แผ่นดินไหวครั้งใหญ่ในมณฑลเสฉวน ผลพวงของความสวยงามนั้นทำให้แผ่นดินทรุดจนเกิดรอยแยก และกลายเป็นมาเป็นทะเลสาบสีเขียวเทอร์ควอยซ์ที่ไหลไปตามแอ่งหุบเขา





**ALL ABOUT  
JOURNEY**

บริษัท ออล ออบ้าท์ เจอร์นี่ จำกัด

5/1800 หมู่บ้านประชาชื่น ซอย 16 ถนนสามัคคี ตำบลบางตลาด อำเภอปากเกร็ด จังหวัดนนทบุรี 11120

โทร. 0 2980 0203 Fax: 0 2980 2202 Hotline: 08 1929 9293

f www.facebook.com/allaboutjourneytour @aajtour

e-mail: tour.aaj@gmail.com, Website: www.allabout-journey.com

เย็น **๑๐ | บริการอาหารเย็น ณ ภัตตาคาร**  
จากนั้น **พักที่ WASSIM HOTEL หรือระดับเทียบเท่า ★★★★★**

วันที่ห้า **อุทยานแห่งชาติจ้าว้ายโกว (รวมรถเวียนอุทยาน)**

**๑๐ | (เช้า/กลางวัน/เย็น)**

เช้า **๑๐ | บริการอาหารเช้า ณ ห้องอาหารโรงแรม**



จากนั้น นำท่านเดินทางสู่ **อุทยานแห่งชาติจ้าว้ายโกว** (โดยรถของอุทยาน) เพื่อชมมรดกโลกอุทยานแห่งชาติธารสวรรค์ "จ้าว้ายโกว" หนึ่งในมรดกโลกทางธรรมชาติของประเทศจีนที่ขึ้นชื่อเรื่องความสวยงามของภูเขา ลำธาร น้ำตก และทะเลสาบ ตั้งอยู่สูงกว่าระดับน้ำทะเลถึง 2,500 เมตร ภายในอาณาบริเวณอุทยานจ้าว้ายโกวประกอบด้วยภูเขาและหุบเขาอันสลับซับซ้อน เนื่องจากพื้นที่ส่วนใหญ่มีระดับพื้นดินที่ลดหลั่นจึงทำให้เกิดแอ่งน้ำน้อยใหญ่มากมาย ทั้งกลุ่มน้ำตกใหญ่น้อยและแม่น้ำ ซึ่งไหลมาจากหุบเขารวม 5 สาย ในยามฤดูใบไม้เปลี่ยนสีนั้น สีสนของทะเลสาบแห่งนี้จะเต็มไปด้วย สีแดง สีส้ม สีเหลือง ของใบไม้ที่ปลิวปลิวร่วงหล่นลงไปบนทะเลสาบ หากเป็นช่วงฤดูหนาวก็จะถูกปกคลุมไปด้วยหิมะให้บรรยากาศที่สวยงามไปอีกรูปแบบหนึ่ง จนได้รับฉายาว่า "ดินแดนแห่งเทพนิยาย" **(หมายเหตุ: ราคารวมรถอุทยานแล้ว (รถเวียน) หากต้องการเหมารถแบบส่วนตัวทั้งกรุ๊ป ต้องชำระเพิ่มกับทางไกด์ท้องถิ่นหรือหัวหน้าทัวร์)**



## สถานที่ท่องเที่ยวที่อยู่ในอุทยานแห่งชาติจิวจ้ายโกว

- **ทะเลสาบกระจก (MIRROR LAKE)** ถือเป็นทะเลสาบที่ความสวยงามอย่างมาก โดยเฉพาะในยามที่ผิวน้ำนิ่งสงบไม่ไหวสั่น และลมไม่แรง ผิวน้ำจะนิ่งสนิทสะท้อนความสวยงามของทัศนียภาพโดยรอบราวกับกระจกบานยักษ์
- **ทะเลสาบนกยูง (PEACOCK LAKE)** รูปร่างลักษณะคล้ายนกยูง มีน้ำสีฟ้าอมน้ำเงินในบริเวณร่องน้ำลึก และสีเขียวมรกตในบริเวณร่องน้ำตื้น ทอประกายสีทองยามสะท้อนกับแสงแดด ตัวทะเลสาบนั้นตั้งอยู่ภายในหุบเขาที่เต็มไปด้วยด้วยต้นไม้ขนาดชนิด
- **ทะเลสาบไผ่ลูกศร (ARROW BAMBOO LAKE)** เป็นทะเลที่มีน้ำเขียว และลายล้อมไปด้วยวิวทิวทัศน์ที่สวยงาม
- **ทะเลสาบแพนด้า (PANDA LAKE)** หนึ่งในสองทะเลสาบของจิวจ้ายโกวที่มีความลึกมาก จนผิวน้ำจับตัวเป็นน้ำแข็งในช่วงฤดูหนาว
- **ทะเลสาบดอกไม้ห้าสี (FIVE FLOWER LAKE)** ทะเลสาบสีฟ้าที่ปกคลุมไปด้วยต้นไม้หลากสี ได้รับการยกย่องว่าเป็นทะเลสาบที่สวยงามที่สุดในอุทยานแห่งนี้ แม้จะเป็นเพียงทะเลสาบเล็กๆ แต่กลับมีความงดงามจนน่าอัศจรรย์ เมื่อยามแสงอาทิตย์ตกกระทบผิวน้ำจะเปล่งประกายเป็นสีรุ้งงดงามมากๆ

### กลางวัน

#### ๑๐) บริการอาหารกลางวัน ณ กัณฑ์ดาการ

### จากนั้น

ชมความงดงามอีกด้านของอุทยานจิวจ้ายโกว **น้ำตกธารไข่มุก** เป็นน้ำตกที่ไหลผ่านถ้ำ และลำธารใหญ่ที่สลับซับซ้อนดั่งวังบาดาล มีสายน้ำที่ทอดธารลดหลั่นยาวเป็นระยะทางยาวอย่างไม่ขาดสาย สองประกายระยิบระยับงดงามราวกับเส้นไข่มุก

และชมความงดงามของ **ทะเลสาบแรด (RHINOCEROS LAKE)** เป็นทะเลสาบขนาดใหญ่เป็นอันดับ 2 รองจากทะเลสาบยาว เส้นที่อันน่าประทับใจของทะเลสาบแห่งนี้คือ หมู่มะเข้และสายหมอกที่สะท้อนทะเลสาบแรดจนแยกไม่ออกว่า ส่วนไหนที่เป็นท้องฟ้าหรือส่วนไหนที่เป็นผิวน้ำ ความเปลี่ยนแปลงของทั้งมะเข้และหมอกในทุกๆ เช้า นั้น ทำให้ความงดงามของทะเลสาบแตกต่างกันไปในแต่ละวัน





ALL ABOUT  
JOURNEY

บริษัท ออล ออบ้าท์ เจอร์นี่ จำกัด

5/1800 หมู่บ้านประชาชื่น ซอย 16 ถนนสามัคคี ตำบลบางตลาด อำเภอปากเกร็ด จังหวัดนนทบุรี 11120

โทร. 0 2980 0203 Fax: 0 2980 2202 Hotline: 08 1929 9293

f www.facebook.com/allaboutjourneytour @aajtour

e-mail: tour.aaj@gmail.com, Website: www.allabout-journey.com



ชมความยิ่งใหญ่ของ **ทะเลสาบยาว (LONG LAKE)** เป็นทะเลสาบที่ใหญ่ที่สุดในอุทยานจิ่วจ้ายโกว ซึ่งเกิดจากการละลายของหิมะบนภูเขา มีต้นสนซีดาร์ทั่วภูเขาล้อมรอบทะเลสาบ เมื่อมองจากระยะไกล สะท้อนเป็นทิวทัศน์อันงดงามเปรียบได้กับพระราชวังหยกในชั้นฟ้า ด้านข้างของทะเลสาบมีต้นไม้เก่าที่ เชื่อว่าเป็นเทพผู้พิทักษ์ทะเลสาบยาว



หมายเหตุ : ปริมาณหิมะภายในอุทยานนั้น ขึ้นอยู่กับสภาพอากาศในแต่ละปี หากสถานที่ท่องเที่ยวปิด เนื่องจากสภาพอากาศไม่เอื้ออำนวย ภัยธรรมชาติ รัฐบาลสั่งปิด หรือเกิดเหตุขัดข้องต่างๆ ทำให้ไม่สามารถท่องเที่ยวภายในอุทยานได้ ทางบริษัทฯ ขอสงวนสิทธิ์ปรับรายการทดแทนเป็น **\*\* อุทยานแห่งชาติมู่หนี่โกว\*\*** หรือสถานที่อื่นๆ ทดแทนโดยไม่มี การหักคืนค่าใช้จ่ายใดๆ ทั้งสิ้น





**ALL ABOUT  
JOURNEY**

บริษัท ออล ออบ้าท์ เจอร์นี่ จำกัด

5/1800 หมู่บ้านประชาชื่น ซอย 16 ถนนสามัคคี ตำบลบางตลาด อำเภอปากเกร็ด จังหวัดนนทบุรี 11120

Tel. 0 2980 0203 Fax: 0 2980 2202 Hotline: 08 1929 9293

f www.facebook.com/allaboutjourneytour @aajtour

e-mail: tour.aaj@gmail.com, Website: www.allabout-journey.com

**เย็น** ๑๐ บริการอาหารเย็น ณ ภัตตาคาร

**ที่พัก** พักที่ **CELEBRITY HOTEL** หรือระดับเทียบเท่า ★★★★★

**วันที่หก** เมืองโบราณซงพาน • เมืองดูเจียงเยียง • ห้องสมุดจงซูเก้อ • เมืองเลิงดู • น้ำพุไม้ไฟ ดึก  
**SKP GLOBAL CENTER**

๑๐ (เช้า/กลางวัน/เย็น)

**เช้า** ๑๐ บริการอาหารเช้า ณ ห้องอาหารโรงแรม



จากนั้น ออกเดินทางสู่ **เมืองเลิงดู** (ใช้เวลาเดินทางประมาณ 6-7 ชั่วโมง) ระหว่างทางแวะชม **เมืองโบราณซงพาน** เมืองชายแดนจีน-ทิเบต ซึ่งในสมัยโบราณเป็นเมืองที่ใช้แลกเปลี่ยนสินค้าระหว่างชาวฮั่นและชาวทิเบต ชมกำแพงเมืองโบราณที่ทำจากอิฐ และหินที่ใช้แรงงานคนสร้างมากกว่าหนึ่งแสนคน ด้านหน้ามีรูปปั้นของเจ้าเหวินเจินกับกษัตริย์ซงเซินกัมโปแห่งทิเบต เมืองโบราณที่มีกำแพงรายล้อมรอบด้านนอก ส่วนด้านในจะมีสินค้าพื้นเมือง ของที่ระลึก และอาหาร มีทั้งอาหารเนื้อวัว (อาหารอิสลาม เนื่องจากชาวกุยอาศัยอยู่จำนวนมาก) และยังมีอาหารของชาวจีนทิเบตที่สามารถลองชิมได้ ซึ่งการเดินทางในเมืองโบราณซงพาน หากนั่งสามล้อก็สามารถเที่ยวได้ทั่วเมืองแล้ว

**กลางวัน** ๑๐ บริการอาหารกลางวัน ณ ภัตตาคาร





**ALL ABOUT  
JOURNEY**

บริษัท ออล ออบ้าท์ เจอร์นี่ จำกัด

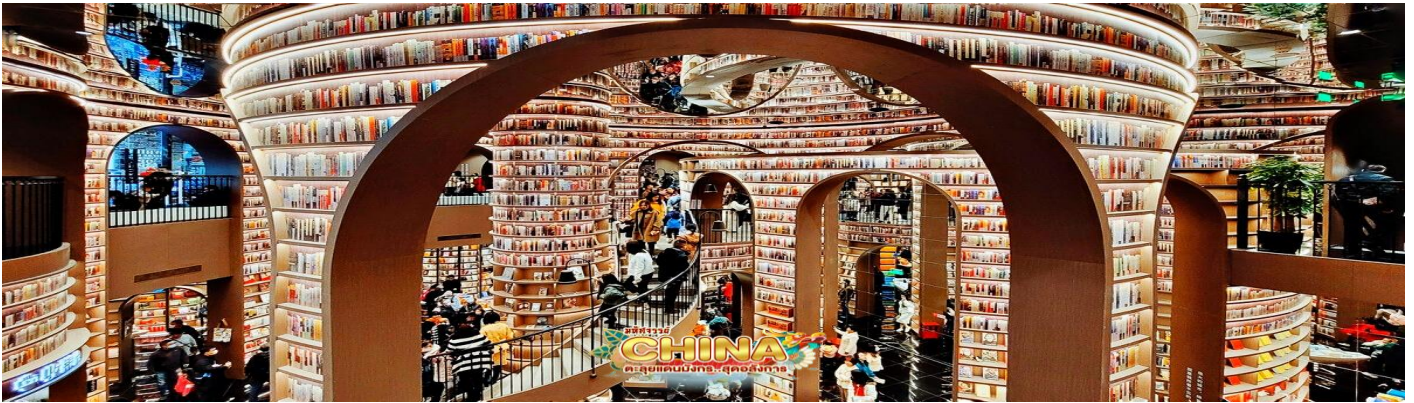
5/1800 หมู่บ้านประชาชื่น ซอย 16 ถนนสามัคคี ตำบลบางตลาด อำเภอปากเกร็ด จังหวัดนนทบุรี 11120

โทร. 0 2980 0203 Fax: 0 2980 2202 Hotline: 08 1929 9293

f www.facebook.com/allaboutjourneytour @aajtour

e-mail: tour.aaj@gmail.com, Website: www.allabout-journey.com

จากนั้น ระหว่างทางแวะเที่ยว **เมืองดูเจียงเฉียน** และนำท่านเดินทางสู่ **ร้านหนังสือจงซูเก๋อ** (ดูเจียงเฉียนจงซูเก๋อ) ร้านหนังสือสุดล้ำสมัยที่ถูกเนรมิตให้ดูแปลกตาเหมือนหลุดมาจากภาพยนตร์ Inception ตัวเปดาน กระຈະสะท้อนภาพมันไดชิคแซกภายในร้านหนังสือจงซูเก๋อ ทำให้ร้านหนังสือแห่งนี้ดูมีลูกเล่นแตกต่างจากร้านหนังสือทั่วไป



เดินทางต่อไปยังห้างสุดล้ำแห่งโลกอนาคต **SKP GLOBAL CENTER** ห้างสรรพสินค้าชั้นนำที่ใหญ่ที่สุดในเอเชีย มีร้านค้าแบรนด์เนมชั้นนำมากมาย การออกแบบจะเป็นการผสมผสานกันระหว่าง Ground Park และห้างสรรพสินค้าจากมุมมองของสวนสาธารณะบนพื้นดิน ที่ยังมีจุดฮิตถ่ายรูปและท่าคอนเทนต์ของหนุ่มสาวเจ๋งดู โดยจะมีเสาหินน้ำพุนขนาดใหญ่ที่ถูกออกแบบมาให้เหมือนปล่องไมไฟ 6 ต้นประดับไฟ LED สดอลังการ



**เย็น** ๑๐ **บริการอาหารเย็น ณ กั๊ตตาคาร**  
**ที่พัก** พักที่ **JOYFUL HOTEL** หรือระดับเทียบเท่า ★★★★★

**วันที่เจ็ด** วัดต้าฉือ • ถนนคนเดินซุนซีลู่ • หมี่แพนด้าปิ่นตึก IFS • ถนนชอยกวางชอยแคบ • สนามบินเจ็ดเทียนฟู • สนามบินดอนเมือง

๑๐ (เช้า/กลางวัน/-)

**เช้า** ๑๐ **บริการอาหารเช้า ณ ห้องอาหารโรงแรม**

จากนั้น นำท่านสู่ **ถนนไท่กุ่หลี่หลิน** ด้านในมี **วัดต้าฉือ** เป็นวัดเก่าแก่ที่มีอายุยาวนานกว่า 1,600 ปี ตั้งอยู่ในใจกลางเมืองเจ็ดดู แต่เดิมที่ตรงนี้คือบริเวณของวัดต้าฉือ สถานที่ซึ่งพระถังซำจั๋งเคยจำพรรษาก่อนเดินทางไปชมพูทวีป โดยทางโครงการได้อนุรักษ์อาคารบางส่วน และปรับปรุงพื้นที่รอบๆ โดยมีวัดเป็น



**ALL ABOUT  
JOURNEY**

บริษัท ออล ออบ้าท์ เจอร์นี่ จำกัด

5/1800 หมู่บ้านประชาชื่น ซอย 16 ถนนสามัคคี ตำบลบางตลาด อำเภอปากเกร็ด จังหวัดนนทบุรี 11120

โทร. 0 2980 0203 Fax: 0 2980 2202 Hotline: 08 1929 9293

f www.facebook.com/allaboutjourneytour @aajtour

e-mail: tour.aaj@gmail.com, Website: www.allabout-journey.com

ศูนย์กลาง ปัจจุบันไท่กุ่หลี่เป็นที่ตั้งของวัด ซุปpingคอมเพล็กซ์ ร้านอาหาร ห้างสรรพสินค้า โรงภาพยนตร์ จัตุรัส และโรงแรมหรู เดินทางต่อไปยัง **ถนนคนเดินซุนซีล** เป็นถนนคนเดินเหมือนสยามสแควร์ในบ้านเรา ซึ่งขายสินค้าที่ทันสมัยเป็นถนนที่ปิดไม่ให้รถ สามารถวิ่งผ่านได้ ห้างดังในย่านนี้มีให้เลือกซูปpingมากมายหลากหลายทั้งแบรนด์เนมชื่อดังทั้งต่างประเทศและของจีน และถ่ายรูปกับ **แพนด้ายักษ์ยักษ์ป็นติก** เจ้าแพนด้าอ้วนน่ารักกำลังปายป็นติก IFS BUILDING เป็นประติมากรรมแพนด้ายักษ์ที่แขวนอยู่บนอาคารใจกลางเมือง

**กลางวัน ๑๐ บริการอาหารกลางวัน ณ ภัตตาคาร**



จากนั้น เดินเที่ยว **ถนนชวยกว้างชวยแคบ** เป็นถนนที่แสดงถึงวิถีชีวิตของคนจีนเฉิงตูในสมัยโบราณ ผสมความเป็นทันสมัยเข้าไปอย่างลงตัว ถนนคนเดินมี 3 ชวย แต่ละชวยมีความยาวประมาณ 400 เมตร มีร้านค้าเล็กๆ ตั้งเรียงรายอยู่ในแต่ละชวยและตรอกให้เดินซูปpingกันเพลิน ทั้งร้านหนังสือ ร้านชา-กาแฟ บาร์ เสื้อผ้า ไปจนถึงร้านอาหารนานาชาติ

**ได้เวลาสมควรนำท่านเดินทางสู่สนามบิน**

**20.30 น.** ออกเดินทางสู่ **กรุงเทพฯ ประเทศไทย** โดยเที่ยวบินที่ **SL933** **(ไม่มีบริการอาหารบนเครื่อง)**

**22.35 น.** เดินทางถึง **สนามบินดอนเมือง** โดยสวัสดิภาพ พร้อมความประทับใจไม่รู้ลืม

**ค่าทิปคนขับรถ และมัคคุเทศก์ท้องถิ่น  
ท่านละ 1,500 บาท/ทริป/ลูกทัวร์ 1 ท่าน**

\*\* ทิปหัวหน้าทัวร์ตามความพึงใจในบริการของท่าน \*\*

**ราคา INFANT (อายุไม่ถึง 2 ปี บริบูรณ์ ณ  
วันเดินทางกลับ) ท่านละ 10,000 บาท  
อัตรานี้รวมรายการทัวร์ และตั๋วเครื่องบินแล้ว**





# ALL ABOUT JOURNEY

บริษัท ออล ออบ้าท์ เจอร์นี่ จำกัด

5/1800 หมู่บ้านประชาชื่น ซอย 16 ถนนสามัคคี ตำบลบางตลาด อำเภอปากเกร็ด จังหวัดนนทบุรี 11120

โทร. 0 2980 0203 Fax: 0 2980 2202 Hotline: 08 1929 9293

f www.facebook.com/allaboutjourneytour @aajtour

e-mail: tour.aaj@gmail.com, Website: www.allabout-journey.com

## เงื่อนไขการสำรองที่นั่งและการยกเลิกทัวร์

### การจองทัวร์

- กรุณาจองทัวร์ล่วงหน้า ก่อนการเดินทาง พร้อมชำระมัดจำ 10,000 บาท ส่วนที่เหลือชำระทันทีก่อนการเดินทางไม่น้อยกว่า 21 วัน มิฉะนั้นถือว่าท่านยกเลิกการเดินทางโดยอัตโนมัติ (ช่วงเทศกาลกรุณาชำระก่อนเดินทาง 30 วัน)

### กรณียกเลิก : จอยกรูป

- ยกเลิกก่อนการเดินทาง 45 วันขึ้นไป บริษัทฯ จะคืนเงินมัดจำให้ทั้งหมด โดยหักค่าใช้จ่ายที่เกิดขึ้นจริง ยกเว้นในกรณีวันหยุดเทศกาล, วันหยุดนักขัตฤกษ์ ยกเลิกก่อนการเดินทาง 60 วัน จะคืนเงินมัดจำให้ทั้งหมด โดยหักค่าใช้จ่ายที่เกิดขึ้นจริง (ค่าใช้จ่ายที่เกิดขึ้นจริง อาทิเช่น ค่าตั๋วเครื่องบิน ค่าโรงแรม ฯลฯ)
- ยกเลิกการเดินทาง 45 วัน ก่อนการเดินทาง หักค่าทัวร์ 50% จากราคาขาย และหักค่าใช้จ่ายที่เกิดขึ้นจริงทั้งหมดไม่ว่ากรณีใดๆ ทั้งสิ้น (ค่าใช้จ่ายที่เกิดขึ้นจริง อาทิเช่น ค่าตั๋วเครื่องบิน ค่าโรงแรม ฯลฯ)
- ยกเลิกการเดินทาง 30 วัน ก่อนการเดินทาง บริษัทฯ ขอสงวนสิทธิ์เก็บเงินค่าทัวร์ทั้งหมดไม่ว่ากรณีใด ๆ ทั้งสิ้น

### กรณียกเลิก : ตัดกรุ๊ป

- ยกเลิกหรือเลื่อนการเดินทางต้องทำก่อนการเดินทาง 60 วัน บริษัทฯ จะคืนเงินมัดจำให้ทั้งหมด ยกเว้นในกรณีวันหยุดเทศกาล, วันหยุดนักขัตฤกษ์ ทางบริษัทฯ ขอสงวนสิทธิ์ยึดเงินมัดจำโดยไม่มีเงื่อนไขใดๆทั้งสิ้น
- ยกเลิกการเดินทางภายใน 60 วัน ทางบริษัทฯ ขอสงวนสิทธิ์ยึดเงินมัดจำโดยไม่มีเงื่อนไขใดๆทั้งสิ้น
- ยกเลิกการเดินทางหลังชำระเต็มจำนวน ทางบริษัทฯ ขอสงวนสิทธิ์เก็บเงินค่าทัวร์ทั้งหมดโดยไม่มีเงื่อนไขใดๆทั้งสิ้น

### กรณีเจ็บป่วย

- กรณีเจ็บป่วย จนไม่สามารถเดินทางได้ ซึ่งจะต้องมีใบรับรองแพทย์จากโรงพยาบาลรับรอง บริษัทฯ จะทำการเลื่อนการเดินทางของท่านไปยังคณะต่อไป แต่ทั้งนี้ท่านจะต้องเสียค่าใช้จ่ายที่ไม่สามารถยกเลิกหรือเลื่อนการเดินทางได้ตามความเป็นจริง
- ในกรณีเจ็บป่วยกะทันหันก่อนล่วงหน้าเพียง 7 วันทำการ ทางบริษัทฯ ขอสงวนสิทธิ์ในการคืนเงินทุกกรณี

กรณีจองทัวร์วันหยุดเทศกาล, วันหยุดนักขัตฤกษ์, วันหยุดยาวต่อเนื่อง และได้มีการแจ้งยกเลิกทัวร์ ทางบริษัทฯ ขอสงวนสิทธิ์เก็บค่าทัวร์ทั้งหมด โดยไม่มีเงื่อนไขใดๆ ทั้งสิ้น



# ALL ABOUT JOURNEY

บริษัท ออล ออบาท์ เจอร์นี่ จำกัด

5/1800 หมู่บ้านประชาชื่น ซอย 16 ถนนสามัคคี ตำบลบางตลาด อำเภอปากเกร็ด จังหวัดนนทบุรี 11120

โทร. 0 2980 0203 Fax: 0 2980 2202 Hotline: 08 1929 9293

f www.facebook.com/allaboutjourneytour @aaajtour

e-mail: tour.aaj@gmail.com, Website: www.allabout-journey.com

## อัตราค่าบริการรวม

- ✘ ตัวเครื่องบินไป - กลับพร้อมคณะ (ไม่สามารถสะสมไมล์ได้)
- ✘ ภาษีน้ำมันและภาษีตัวทุกชนิด (สงวนสิทธิ์เก็บเพิ่มหากสายการบินปรับขึ้นก่อนวันเดินทาง)
- ✘ ค่าระวางน้ำหนักกระเป๋า ตามที่สายการบินกำหนด
- ✘ ที่พักโรงแรมตามรายการ พักห้องละ 2-3 ท่าน (กรณีที่มีโรงแรมไม่มีห้องพักสำหรับ 3 ท่าน ลูกค้ายจะต้องเพิ่มเงินเป็นห้องพักรองเดียว)
- ✘ มื้ออาหารตามรายการระบุ (สงวนสิทธิ์ในการสลับมือหรือเปลี่ยนแปลงเมนูอาหารตามสถานการณ์)
- ✘ ค่าน้ำดื่มบนรถวันละ 1 ขวด/ท่าน
- ✘ ค่าเข้าชมสถานที่ท่องเที่ยวตามรายการระบุ
- ✘ ค่ารถโค้ช รับ-ส่ง สถานที่ท่องเที่ยวตามรายการระบุ
- ✘ ประกันอุบัติเหตุเงิน 1,000,000 บาท (เป็นไปตามเงื่อนไขกรมธรรม์)

\*เงื่อนไขประกอบการเดินทาง ค่าประกันอุบัติเหตุและค่ารักษาพยาบาล คู่ครองเฉพาะกรณีที่ได้รับอุบัติเหตุของผู้เดินทาง ระหว่างการเดินทาง ไม่คุ้มครองถึงการสูญเสียทรัพย์สินส่วนตัวและไม่คุ้มครองโรคประจำตัวและปัญหาสุขภาพอื่นๆ

## อัตราค่าบริการไม่รวม

- ✘ ภาษีมูลค่าเพิ่ม 7% และภาษีหัก ณ ที่จ่าย 3%
- ✘ ค่าทำหนังสือเดินทางไทย และค่าธรรมเนียมสำหรับผู้ถือพาสปอร์ตต่างชาติ
- ✘ ค่าน้ำหนักกระเป๋าเดินทางในกรณีที่เกิดเกินกว่าสายการบินกำหนด
- ✘ ค่าใช้จ่ายส่วนตัว อาทิ อาหารและเครื่องดื่มที่สั่งพิเศษ, โทรศัพท์-โทรสาร, อินเทอร์เน็ต, มินิบาร์, ซักรีดที่ไม่ได้ระบุไว้ในรายการ
- ✘ ค่าใช้จ่ายอันเกิดจากความล่าช้าของสายการบิน, อุบัติภัยทางธรรมชาติ, การประท้วง, การจลาจล, การนัดหยุดงาน, การถูกปฏิเสธไม่ให้ออกและเข้าเมืองจากเจ้าหน้าที่ตรวจคนเข้าเมืองและเจ้าหน้าที่กรมแรงงานทั้งที่เมืองไทยและต่างประเทศซึ่งอยู่นอกเหนือความควบคุมของบริษัทฯ
- ✘ ค่าทิปไกด์ท้องถิ่น, พนักงานขับรถ รวมทั้งทิป 1,500 บาท/ทริป/ลูกทัวร์ 1 ท่าน
- ✘ ค่าใช้จ่ายที่เกี่ยวข้องกับโรค COVID-19 ทุกกรณี
- ✘ ค่าวีซ่าท่องเที่ยวเข้าประเทศจีน กรณีทางรัฐบาลจีนประกาศยกเลิกฟรีวีซ่า หรือเดินทางเข้าประเทศจีนเกิน 180 วัน/ปี ทั้งนี้ขึ้นอยู่กับประกาศของทางรัฐบาลจีนเป็นหลัก
- ✘ ค่าดำเนินการวีซ่าจีนสำหรับชาวต่างชาติที่ไม่ได้รับการยกเว้นวีซ่า ผู้เดินทางต้องเป็นผู้ดำเนินการยื่นวีซ่าด้วยตนเอง และชำระค่าธรรมเนียมวีซ่าจีนสำหรับชาวต่างชาติหรือต่างด้าว

**\*\*ทิปหัวหน้าทัวร์ ไม่บังคับ ขึ้นอยู่กับความพึงพอใจของท่าน\*\***



กรณีที่ท่านต้องออกตัวภายใน เช่น (ตัวเครื่องบิน, ตัวรถทัวร์, ตัวรถไฟ) กรุณาสอบถามที่เจ้าหน้าที่ทุกครั้ง ก่อนทำการออกตัว เนื่องจากสายการบินอาจมีการปรับเปลี่ยนไฟล์บิน หรือเวลาบินโดยไม่ได้แจ้งให้ทราบล่วงหน้า ทางบริษัทฯ จะไม่รับผิดชอบใดๆ ในกรณี ถ้าท่านออกตัวภายในโดยไม่แจ้งให้ทราบและหากไฟล์บินมีการปรับเปลี่ยนเวลาบินเพราะถือว่าท่านยอมรับในเงื่อนไขดังกล่าว





## เงื่อนไขอื่น ๆ

- บริษัทฯ ขอสงวนสิทธิ์ในการเก็บค่าใช้จ่ายทั้งหมด กรณีท่านยกเลิกการเดินทางและมีผลทำให้คณะเดินทางไม่ครบตามจำนวนที่บริษัทฯ กำหนดไว้ (15 ท่านขึ้นไป) เนื่องจากเกิดความเสียหายต่อทางบริษัทฯ และผู้เดินทางอื่นที่เดินทางในคณะเดียวกัน บริษัทฯต้องนำไปชำระค่าเสียหายต่าง ๆ ที่เกิดจากการยกเลิกของท่าน
- กรณีที่ท่านต้องออกตัวภายใน เช่น (ตัวเครื่องบิน, ตัวรถทัวร์, ตัวรถไฟ) กรุณาสอบถามที่เจ้าหน้าที่ทุกครั้งก่อนทำการออกตัว เนื่องจากสายการบินอาจมีการปรับเปลี่ยนพลับบิน หรือเวลาบิน โดยไม่ได้แจ้งให้ทราบล่วงหน้า ทางบริษัทฯ จะไม่รับผิดชอบใดๆ ในกรณี ถ้าท่านออกตัวภายในโดยไม่แจ้งให้ทราบและหากพลับบินมีการปรับเปลี่ยนเวลาบินเพราะถือว่าท่านยอมรับในเงื่อนไขดังกล่าว
- กรณีผู้เดินทางที่ต้องการความช่วยเหลือเป็นพิเศษ เช่น การขอใช้วีลแชร์ที่สนามบิน กรุณาแจ้งบริษัทฯ อย่างน้อย 7 วัน ก่อนการเดินทาง หรือเริ่มตั้งแต่ท่านจองทัวร์ มิฉะนั้นทางบริษัทฯ ไม่สามารถจัดการได้ล่วงหน้า ทางบริษัทฯ ขอสงวนสิทธิ์ในการเรียกเก็บค่าใช้จ่ายตามจริงที่เกิดขึ้นกับผู้เดินทาง (ถ้ามี)
- กรณีท่านเป็นอิสลาม ไม่สามารถทานอาหารบางประเภทได้ โปรดระบุให้ชัดเจนก่อนทำการจอง กรณีแจ้งล่วงหน้าก่อนเดินทาง กระทบนั้น อาจมีค่าใช้จ่ายเพิ่มเติม
- กรณีใช้หนังสือเดินทางราชการ (เล่มน้ำเงิน) เดินทางเพื่อการท่องเที่ยวกับคณะทัวร์ หากท่านถูกปฏิเสธในการเข้า - ออกประเทศใดๆ ก็ตาม ทางบริษัทฯ ขอสงวนสิทธิ์ไม่คืนค่าทัวร์และรับผิดชอบใดๆ ทั้งสิ้น
- เมื่อท่านได้ชำระเงินมัดจำหรือทั้งหมด ทางบริษัทฯจะถือว่าท่านรับทราบและยอมรับในเงื่อนไขต่างๆของบริษัทฯที่ได้รับไว้ในรายการทัวร์ทั้งหมด

## โรงแรมที่พัก

- 🏠 เนื่องจากห้องพักของโรงแรมในประเทศจีนนั้น มีห้องพักประเภท DOUBLE BED (DBL) ค่อนข้างจำกัด หากลูกค้ามีความประสงค์จะพักห้องประเภทนี้ ควรแจ้งเจ้าหน้าที่ล่วงหน้าก่อนทำการจอง บริษัทฯ จะยึดประเภทห้องพักตามใบจองจากบริษัทเองจนซีที่ท่านทำการจองทัวร์มาเท่านั้น หากมีการปรับเปลี่ยนห้องพักในระยะเวลาใกล้วันเดินทาง บริษัทฯ ขอสงวนสิทธิ์เปลี่ยนแปลงประเภทห้องพักโรงแรมที่ระบุในรายการทัวร์ เป็นเพียงโรงแรมที่นำเสนอเบื้องต้นเท่านั้น ซึ่งอาจจะมีการเปลี่ยนแปลง แต่โรงแรมที่เข้าพักจะเป็นโรงแรมระดับเดียวกันเท่านั้น (มาตรฐานประเทศจีน)

## อาหาร

- 🍽️ อาหารท้องถิ่นของประเทศจีน ชาวจีนนิยมรับประทานทั้งผัก และเนื้อสัตว์เป็นอาหารหลักๆกัน ส่วนอาหารประเภทข้าวแแบ่งก็จะออกมาในรูปของซาลาเปา หรือหมั่นโถว (ซาลาเปาไม่มีไส้)

**\*\* หากมีปัญหาเรื่องอาหาร อาทิ มุสลิมไม่ทานเนื้อหมู หรือไม่ทานเนื้อสัตว์ต่างๆ (โปรดระบุ) ทานอาหารเจ ทานอาหารมังสวิรัต หรือแพ้อาหารต่างๆ โปรดแจ้งอย่างละเอียด \*\***



## รายละเอียดเพิ่มเติม

- บริษัทฯ มีสิทธิ์ในการเปลี่ยนแปลงโปรแกรมทัวร์ในกรณีที่เกิดเหตุสุดวิสัยจนไม่อาจแก้ไขได้
- เที่ยวบิน, ราคาและรายการท่องเที่ยว สามารถเปลี่ยนแปลงได้ตามความเหมาะสมโดยคำนึงถึงผลประโยชน์ของผู้เดินทางเป็นสำคัญ
- หนังสือเดินทางต้องมีอายุการใช้งานเหลือไม่น้อยกว่า 6 เดือน และบริษัทฯ รับผิดชอบเฉพาะผู้มีจุดประสงค์เดินทางเพื่อท่องเที่ยวเท่านั้น (หนังสือเดินทางต้องมีอายุเหลือใช้งานไม่น้อยกว่า 6 เดือน บริษัทฯ ไม่รับผิดชอบหากอายุเหลือไม่ถึงและไม่สามารถเดินทางได้)
- ทางบริษัทฯ จะไม่รับผิดชอบใดๆ ทั้งสิ้น หากเกิดความล่าช้าของสายการบิน, สายการบินยกเลิกบิน, การประท้วง, การนัดหยุดงาน, การก่อกวนจลาจลหรือกรณีท่านถูกปฏิเสธการเข้าหรือออกเมืองจากเจ้าหน้าที่ตรวจคนเข้าเมือง หรือ เจ้าหน้าที่กรมแรงงานทั้งจากไทยและต่างประเทศซึ่งอยู่นอกเหนือความรับผิดชอบของบริษัทฯ หรือเหตุภัยพิบัติทางธรรมชาติ (ซึ่งลูกค้าจะต้องยอมรับในเงื่อนไขในกรณีที่เกิดเหตุสุดวิสัย ซึ่งอาจจะปรับเปลี่ยนโปรแกรมตามความเหมาะสม)
- ทางบริษัทฯ จะไม่รับผิดชอบใดๆ ทั้งสิ้น หากผู้เดินทางประสบเหตุสภาวะฉุกเฉินจากโรคประจำตัว ซึ่งไม่ได้เกิดจากอุบัติเหตุในรายการท่องเที่ยว (ซึ่งลูกค้าจะต้องยอมรับในเงื่อนไขในกรณีที่เกิดเหตุสุดวิสัย ซึ่งอยู่นอกเหนือความรับผิดชอบของบริษัทฯ ทั่ว)
- ทางบริษัทฯ จะไม่รับผิดชอบใดๆ ทั้งสิ้น หากท่านใช้บริการของทางบริษัทฯ ไม่ครบ อาทิ ไม่เที่ยวบางรายการ, ไม่ทานอาหารบางมื้อ, เพราะค่าใช้จ่ายทุกอย่างทางบริษัทฯ ได้ชำระค่าใช้จ่ายให้ตัวแทนต่างประเทศแบบเหมาจ่ายขาด ก่อนเดินทางเรียบร้อยแล้ว เป็นการชำระเหมาขาด
- ทางบริษัทฯ จะไม่รับผิดชอบใดๆ ทั้งสิ้น หากเกิดสิ่งของสูญหายจากการโจรกรรมและหรือเกิดอุบัติเหตุที่เกิดจากความประมาทของนักท่องเที่ยวเองหรือในกรณีที่กระเป๋าเกิดสูญหายหรือชำรุดจากสายการบิน
- กรณีที่การตรวจคนเข้าเมืองทั้งที่กรุงเทพฯ และในต่างประเทศปฏิเสธมิให้เดินทางออกหรือเข้าประเทศที่ระบุไว้ในรายการเดินทางบริษัทฯ ขอสงวนสิทธิ์ที่จะไม่คืนค่าบริการไม่ว่ากรณีใดๆ ทั้งสิ้น
- ตัวเครื่องบินเป็นตัวราคาพิเศษ กรณีที่ท่านไม่เดินทางพร้อมคณะไม่สามารถนำมาเลื่อนวันหรือคืนเงินและไม่สามารถเปลี่ยนชื่อได้ หากมีการปรับราคาบัตรโดยสารสูงขึ้น ตามอัตราค่าน้ำมันหรือค่าเงินแลกเปลี่ยน ทางบริษัทฯ ขอสงวนสิทธิ์ปรับราคาตัวดังกล่าว
- เมื่อท่านตกลงชำระเงินไม่ว่าทั้งหมดหรือบางส่วนผ่านตัวแทนของบริษัทฯ หรือชำระโดยตรงกับทางบริษัทฯ ทางบริษัทฯ จะถือว่าท่านได้ยอมรับในเงื่อนไขข้อตกลงต่างๆ ที่ได้ระบุไว้ข้างต้นนี้แล้วทั้งหมด
- กรุ๊ปที่เดินทางช่วงวันหยุดหรือเทศกาลที่ต้องการมีจำกัดจำกัดกับสายการบินหรือผ่านตัวแทนในประเทศหรือต่างประเทศ รวมถึงเที่ยวบินพิเศษ เช่น Charter Flight, Extra Flight จะไม่มีการคืนเงินมัดจำหรือค่าทัวร์ทั้งหมด
- ในกรณีของ PASSPORT นั้น จะต้องไม่มีการชำรุด เปียกน้ำ การขีดเขียนรูปต่างๆ หรือแม้กระทั่งตราประทับลายการตูน ที่ไม่ใช่การประทับตราอย่างเป็นทางการของตม. กรุณาตรวจสอบ PASSPORT ของท่านก่อนการเดินทางทุกครั้ง หาก ตม.ปฏิเสธการเข้า-ออกเมืองของท่าน ทางบริษัทฯ จะไม่รับผิดชอบใดๆ ทั้งสิ้น
- กรณีมี "คดีความ" ที่ไม่อนุญาตให้ท่านเดินทางออกนอกประเทศได้ โปรดทำการตรวจสอบก่อนการจองทัวร์ว่าท่านสามารถเดินทางออกนอกประเทศได้หรือไม่ ถ้าไม่สามารถเดินทางได้ ซึ่งเป็นสิ่งที่อยู่นอกเหนือการควบคุมของบริษัทฯ ทางบริษัทฯ จะไม่รับผิดชอบใดๆ ทั้งสิ้น
- กรณี "หญิงตั้งครรภ์" ท่านจะต้องมีใบรับรองแพทย์ ระบุชัดเจนว่าสามารถเดินทางออกนอกประเทศได้ รวมถึงรายละเอียดอายุครรภ์ที่ชัดเจน สิ่งนี้อยู่เหนือการควบคุมของบริษัทฯ ทางบริษัทฯ จะไม่รับผิดชอบใดๆ ทั้งสิ้น
- ภาพที่ใช้เพื่อการโฆษณาเท่านั้น



ก่อนตัดสินใจจองทัวร์ควรอ่านเงื่อนไขการเดินทางและรายการทัวร์อย่างละเอียดทุกหน้าอย่างถี่ถ้วนแล้วจึงมัดจำเพื่อประโยชน์ของท่านเอง





### โปรดทราบ

1. กรุณาชำระค่ามัดจำทัวร์และเงินส่วนที่เหลือในเวลาที่เราที่กำหนด หากลูกค้าไม่ชำระตามกำหนดระบบจะตัดชื่อลูกค้ากริปรินท์ออกโดยอัตโนมัติเพื่อเปิดโอกาสให้ลูกค้าท่านอื่นที่รอคิวอยู่ โดยถือว่าลูกค้ายกเลิกการเดินทางตามเงื่อนไขท้ายโปรแกรมทัวร์
2. ในกรณีที่เกิดเหตุใดๆจนทำให้ลูกค้าไม่สามารถออกเดินทางได้ เช่น มีลูกค้ากลุ่มใหญ่ยกเลิกการเดินทางกระทันหัน ภัยธรรมชาติ เทียบวินถูกลูกเล็ก ฯลฯ บริษัทฯจะพยายามหาโปรแกรมทัวร์อื่นในราคาและช่วงเวลาใกล้เคียงกันทดแทน ทั้งนี้ลูกค้าทราบและเข้าใจดีว่าเหตุการณ์ดังกล่าวถือเป็นเหตุสุดวิสัย และเชื่อมั่นว่าบริษัทฯได้พยายามอย่างสุดความสามารถในการหาโปรแกรมทดแทนดังกล่าวแล้ว  
ดังนั้น ลูกค้าจะไม่ยกเหตุนี้มาเป็นข้อเรียกร้องใดๆกับบริษัทฯ หากลูกค้าประสงค์รับเงินคืน บริษัทฯยินดีคืนเงินตามเงื่อนไขท้ายโปรแกรมทัวร์
3. กรณีลูกค้ายกเลิกการเดินทางแล้วส่งผลให้ทั้งกรุ๊ปออกเดินทางไม่ได้ บริษัทฯขอสงวนสิทธิไม่คืนเงินทั้งหมดในทุกกรณี
4. การยื่นขอวีซ่าแบบกรุ๊ปจะใช้เวลานานกว่าการยื่นขอวีซ่าแบบเดี่ยวมาก บ่อยครั้งที่ลูกค้าจะทราบผลวีซ่าก่อนการเดินทางเพียง 1 วัน (ขึ้นอยู่กับความครบถ้วนรวดเร็วในการยื่นเอกสารของลูกค้าแต่ละกรุ๊ป และปริมาณงานในช่วงนั้นๆของสถานทูต) ซึ่งหมายความว่าลูกค้าอาจจะต้องชำระค่าทัวร์ทั้งหมดก่อนจะทราบผลวีซ่า  
เพื่อป้องกันปัญหาดังกล่าว บริษัทฯขอแนะนำให้ลูกค้าสละเวลาไปยื่นวีซ่าเดี่ยวเพื่อจะได้ทราบผลวีซ่าอย่างรวดเร็วก่อนชำระค่าทัวร์ กรุณาแจ้งความประสงค์ยื่นวีซ่าเดียวกับเจ้าหน้าที่ทันที
5. ในการขอวีซ่า กรุณายื่นเอกสารตามชนิดและเงื่อนไขที่เจ้าหน้าที่กำหนดอย่างเคร่งครัด หากลูกค้าไม่ปฏิบัติตามและวีซ่าไม่ผ่าน บริษัทฯจะถือว่าลูกค้ายกเลิกการเดินทางตามเงื่อนไขท้ายโปรแกรมทัวร์
6. ในการยื่นวีซ่าที่สถานทูต บริษัทฯจะจัดเจ้าหน้าที่เพื่ออำนวยความสะดวกกรุ๊ปละ 1 คน
7. การพิจารณาอนุมัติวีซ่าทุกขั้นตอน เป็นเอกสิทธิ์ของสถานทูตโดยจะไม่มีกรณีชี้แจงเหตุผลและจะไม่คืนค่าวีซ่าในทุกกรณี หากวีซ่าไม่ผ่านบริษัทฯจะถือว่าลูกค้ายกเลิกการเดินทางตามเงื่อนไขท้ายโปรแกรมทัวร์
8. กรณีสายการบินปฏิเสธการออกตั๋วให้ลูกค้าเป็นรายบุคคลไม่ว่าในกรณีใด บริษัทฯจะถือว่าลูกค้าท่านนั้นยกเลิกการเดินทางตามเงื่อนไขท้ายโปรแกรม
9. การอนุญาตให้เข้า-ออกประเทศ เป็นเอกสิทธิ์ของเจ้าหน้าที่ตรวจคนเข้าเมือง และจะไม่มีกรณีชี้แจงเหตุผล หากลูกค้าไม่ได้รับอนุญาตให้เข้า-ออกประเทศ บริษัทฯถือว่าลูกค้ายกเลิกการเดินทางตามเงื่อนไขท้ายโปรแกรมทัวร์
10. หากลูกค้าไม่ใช้หรือไม่สามารถใช้บริการใดๆที่จัดไว้ในโปรแกรมทัวร์ บริษัทฯถือว่าลูกค้าสมัครใจสละสิทธิในการใช้บริการนั้นๆและจะไม่มีกรณีคืนเงิน
11. **บริษัทฯ ขอเรียนว่า ผู้จัดทัวร์สงวนสิทธิยกเลิกหรือเลื่อนการเดินทางหากจำนวนผู้เดินทางไม่ถึงจำนวนขั้นต่ำที่ผู้จัดทัวร์กำหนดไว้ และ/หรือ ด้วยเหตุสุดวิสัยใดๆตามนโยบายของผู้จัดทัวร์ ทั้งนี้ในปัจจุบัน ผู้จัดทัวร์บางรายไม่มีนโยบายคืนเงินให้ลูกค้าในทุกกรณี ลูกค้าทำได้เพียงเลื่อนวันเดินทางเท่านั้น กรุณาสอบถามบริษัทฯก่อนตัดสินใจซื้อทัวร์โปรแกรมนี้**
12. เนื่องจากในปัจจุบัน พบปัญหากระเป๋าเดินทางสูญหายหรือล่าช้าบ่อยครั้ง บริษัทฯขอแนะนำให้ลูกค้าลดความเสี่ยงโดยแบ่งสัมภาระและของใช้จำเป็นส่วนหนึ่งแยกไว้ในกระเป๋าอีกใบหนึ่งเพื่อโหลด หรือ ถูขึ้นเครื่อง (กรณีถือขึ้นเครื่อง ต้องปฏิบัติตามเงื่อนไขที่สายการบินกำหนด) และ/หรือ ข้อประกันกรณีกระเป๋าเดินทางสูญหายหรือล่าช้า หากกระเป๋าเดินทางสูญหายอาจต้องใช้เวลาหลายเดือนในการเรียกร้องความรับผิดชอบจากสายการบิน และที่สำคัญ ลูกค้าอาจไม่สามารถซื้อเสื้อผ้าและของใช้ส่วนตัวได้ในบางสถานที่
13. โดยปกติ โปรแกรมทัวร์จะรวมกรมธรรม์ประกันชีวิตและประกันอุบัติเหตุไว้แล้ว แต่ไม่ครอบคลุมถึงการประกันสุขภาพทุกกรณี เช่น ท้องเสีย แพ้อาหาร แพ้อากาศ โรคประจำตัว ฯลฯ บริษัทฯขอแนะนำให้ท่านซื้อประกันสุขภาพระหว่างเดินทางไว้เพื่อกรณีฉุกเฉินทางการแพทย์ต่างๆ หากต้องการกรุณาแจ้งความจำนงค์กับเจ้าหน้าที่ทันที
14. โปรแกรมทัวร์นี้บริษัทฯเป็นเพียงตัวแทนขายมิได้เป็นผู้ดำเนินการ ลูกค้าสามารถสอบถามชื่อบริษัทที่เป็นผู้จัดทัวร์โปรแกรมนี้ได้ตลอดเวลา ทั้งนี้ บริษัทฯขอจำกัดความรับผิดชอบใดๆไม่เกินจำนวนเงินที่บริษัทฯได้รับจริงตามหลักฐานทางบัญชีเท่านั้น

บริษัทฯถือว่า ลูกค้าได้อ่านและยอมรับเงื่อนไขต่างๆในโปรแกรมทัวร์นี้โดยตลอดแล้วจึงชำระเงินมัดจำ

สนใจโปรแกรมทัวร์ กรุณาติดต่อเจ้าหน้าที่

Office: 0 2980 0203-4, Hot Line: 08 1929 9293, ID Line : @aajtour ค่ะ