



**ALL ABOUT
JOURNEY**

บริษัท ออล อเน้าท์ เจอร์นี่ จำกัด

5/1800 หมู่บ้านประชาชื่น ซอย 16 ถนนสามัคคี ตำบลนาขตลาด อำเภอปากเกร็ด จังหวัดนนทบุรี 11120

โทร. 0 2980 0203 Fax: 0 2980 2202 Hotline: 08 1929 9293

f www.facebook.com/allaboutjourneytour @aajtour

e-mail: tour.aaj@gmail.com, Website: www.allabout-journey.com

Code: IB06-ITA+CHE+FRA-EUR878_QR-08Apr2025-A250119

BEST EUROPE
รหัส : BT-EUR878_QR
9 วัน | 6 คืน

รวมทุกอย่าง
ไม่ต้องจ่ายหน้างาน
วีซ่า ทิปคองกิน หัวหน้าทัวร์
ตั๋วเครื่องบิน โรงแรม

มหัตคจรรย
Europe
ฝรั่งเศส • สวิส • อิตาลี
Classic

เส้นทาง "ยุโรป" สุดคลาสสิก
CHECK-IN ครบแลนด์มาร์คไฮไลต์

119,999.- ราคาเริ่มต้น

เดินทางเทศกาลสงกรานต์ 06-14 และ 08-16 เม.ย. 68

นั่งรถไฟความเร็วสูง
ปารีส - สตราสบูร์ก

รถไฟฟ้ามหานคร

พิชิตยอดเทือกทิวาส

เมนูพิเศษ!!
หอยออสคาโก้พร้อมไวน์, ฟองดูร ชนิต
สปาเก็ตตีเส้นหมึก, พิชซ่าอิตาลีแบบแท้

น้ำหนักกระเป๋า **25Kg.** | พักโรงแรมดี | อาหาร 17 มื้อ

QATAR AIRWAYS

ล่องเรือปารีส เข้าวังแวร์ซายส์ พิชิตทิวาส ยอดเทือกทิวาส มิลาน เวนิส ปิซ่า โรม



ALL ABOUT JOURNEY

บริษัท ออล ออนทัวร์ เจอร์นี่ จำกัด

5/1800 หมู่บ้านประชาชื่น ซอย 16 ถนนสามัคคี ตำบลบางตลาด อำเภอปากเกร็ด จังหวัดนนทบุรี 11120

โทร. 0 2980 0203 Fax: 0 2980 2202 Hotline: 08 1929 9293

f www.facebook.com/allaboutjourneytour @aajtour

e-mail: tour.aaj@gmail.com, Website: www.allabout-journey.com

FRANCE SWISS ITALY

ปารีส - แวร์ซายส์ - สตราซบูร์ก
 อินทาลาเกน - ลูเซิร์น - ยอดเขาคัทลิส
 มิลาน - เวนิส - ปิซ่า - โรม

**9Days
6Nights**

QATAR AIRWAYS القطرية

บินเข้า ปารีส
 บินออก โรม
 นน.กระเป๋า 25 กก.

Hi-light สุดพิเศษ

เดินทางเทศกาลสงกรานต์ 06-17 และ 08-16 เม.ย. 68

คาร์ดินต์ 10 ท่าน ออกเดินทาง

พัชียอดเขาคัทลิส

โรงแรม 3-4 ดาว

อาหาร 17 มื้อ

ราคารวมวีซ่า

ราคารวมทิปไกด์ และคนขับรถ

นั่งรถไฟความเร็วสูง จาก ปารีส สู่ออสเตรีย



เมนูสุดพิเศษ !!

หอยแอสคาโก้ / / ฟองดูว์3อย่าง / สปาเก็ตตี้หมึกดำ

นั่งรถไฟพาในรามายมิวสิคสวิสเซอร์แลนด์



เยือนเกาะเวนิสราซินีแห่งทะเลเอเดรียติก







วันที่	รายการ	อาหาร			โรงแรม
		เช้า	กลางวัน	เย็น	
1	สนามบินสุวรรณภูมิ ประเทศไทย - สนามบินโดฮา ประเทศกาตาร์			✈	
2	สนามบินปารีส ชาร์ลเดอโกลด์ ประเทศฝรั่งเศส – กรุงปารีส – จัตุรัสทรอกาเดโร – ล่องเรือแม่น้ำแซน - ประตูชัยอาร์กเดอทรี ยงฟ์ – ถนนช็องเซลีเซ – พิพิธภัณฑ์ลูฟร์ -ห้างแกลเลอรี ลาฟา แยตต์	✈	✓	✗	Mercure La Defense หรือเทียบเท่า
3	เมืองปารีส – พระราชวังแวร์ซายส์ – นั่งรถไฟความเร็วสูง - เมืองสตราซบูร์ก – มหาวิหารแห่งสตราซบูร์ก - ย่าน Little France – โบสถ์เซนต์ปอล	✓	✓	✓	Mercure Strasbourg Centre หรือ เทียบเท่า
4	เมืองสตราซบูร์ก – เมืองอินเทอร์ลาเคน - นั่งรถไฟ Luzern– Interlaken Express - เมืองลูเซิร์น	✓	✓	✗	Hotel Central Luzern หรือ เทียบเท่า
5	เมืองลูเซิร์น – อนุสาวรีย์สิงโตหินแกะสลัก – สะพานไม้ชาเปล – ทะเลสาบลูเซิร์น – ย่านชวาเนนท์พัลทซ์ – ยอดเขาทิตลิส - เมือง มิลาน	✓	✓	✓	NH Milano Fiera หรือเทียบเท่า
6	เมืองมิลาน – มหาวิหารดูโอโมมิลาน - ห้างกัลเลรีอาวิตโตริโอเอมานู เอเล ที่ 2 - เกาะเวนิส -จัตุรัสซานมาร์โค-สะพานริอัลโต- พระราชวังดอจส์ - เมืองเมสเตร	✓	✓	✓	Antony Palace Hotel หรือเทียบเท่า
7	เมืองเมสเตร – เมืองปีซ่า – หอเอนแห่งเมืองปีซ่า - กรุงโรม	✓	✓	✓	Novotel Roma Est หรือเทียบเท่า
8	นครรัฐวาติกัน - มหาวิหารเซนต์ปีเตอร์ส บาซิลิกา – มหาวิหาร แพนธีออน – สนามกีฬาโคลอสเซียม – น้ำพุเทรวี – ย่านบันได สเปน - สนามบินเลโอนาร์โดดา วินชี ฟีอุมิชีโน ประเทศอิตาลี	✓	✓	✈	
9	สนามบินสุวรรณภูมิ ประเทศไทย	✈			
รายการท่องเที่ยวอาจมีการเปลี่ยนแปลงตามความเหมาะสม โดยดูสถานการณ์หน้างานเป็นหลัก แต่จะเก็บที่เที่ยวครบทุก รายการ					



อัตราค่าบริการ

วันเดินทาง	ราคาทัวร์/ท่าน พักห้องละ 2-3 ท่าน	ราคาทัวร์เด็ก/ท่าน (อายุไม่เกิน 11 ปี)	ราคา ห้องพักเดี่ยว
06 – 14 เมษายน 68	119,999	119,999	18,999
08 – 16 เมษายน 68	124,999	124,999	18,999

อัตราค่าบริการสำหรับ เด็กอายุไม่เกิน 2 ปี ณ วันเดินทางกลับ (Infant) ท่านละ 30,000 บาท

ราคารวมค่าวีซ่า ทิปไกด์ท้องถิ่น ค่าเช่าแต่ละสถานที่ระบุตามโปรแกรมเรียบร้อยแล้ว

****ทิปหัวหน้าทัวร์ ไม่บังคับ ขึ้นอยู่กับความพึงพอใจของท่าน****

รายละเอียดเพิ่มเติม

กรณีที่มีตัวเครื่องบินแล้วหักออกจากค่าทัวร์ **20,000 บาท**

ชั้นธุรกิจ Business Class เพิ่มเงินจากราคาเดิม

*****กรุณาเช็คนำเที่ยวก่อนทำการจอง*****

การ์นต์ 10 ท่านออกเดินทางพร้อมหัวหน้าทัวร์คนไทย

วันที่ 1 สนามบินสุวรรณภูมิ ประเทศไทย - สนามบินโดฮา ประเทศกาตาร์ อาหาร - บนเครื่อง

18.00 น. พร้อมกันที่ ท่าอากาศยานสุวรรณภูมิ ชั้น 4 โดยสายการบินกาตาร์แอร์เวย์ Qatar Airways (QR) โดยมีเจ้าหน้าที่อำนวยความสะดวกด้านการเช็คอินให้แก่ทุกท่าน

น้ำหนักกระเป๋าโหลด 25 กก./1 ใบ และ น้ำหนักกระเป๋าถือขึ้นเครื่องไม่เกิน 7 กก. / 1 ใบ ทั้งไป – กลับ

20.00 น. ออกเดินทางสู่ สนามบินโดฮา ประเทศกาตาร์ โดยสายการบินกาตาร์แอร์เวย์ Qatar Airways (QR) โดยเที่ยวบินที่ QR835 (บริการอาหารและเครื่องดื่มบนเครื่อง)

23.00 น. เดินทางถึง สนามบินโดฮา ประเทศกาตาร์ (เพื่อรอเปลี่ยนเครื่อง)



**ALL ABOUT
JOURNEY**

บริษัท ออล ออบ้าท์ เจอร์นี่ จำกัด

5/1800 หมู่บ้านประชาชื่น ซอย 16 ถนนสามัคคี ตำบลบางตลาด อำเภอปากเกร็ด จังหวัดนนทบุรี 11120

โทร. 0 2980 0203 Fax: 0 2980 2202 Hotline: 08 1929 9293

f www.facebook.com/allaboutjourneytour @aajtour

e-mail: tour.aaj@gmail.com, Website: www.allabout-journey.com

วันที่ 2 สนามบินโดฮา - สนามบินปารีส ชาร์ลเดอโกลด์ ประเทศฝรั่งเศส – กรุงปารีส – จัตุรัสทรอกาเดโร – ล่องเรือแม่น้ำแซน - ประตูดัชอาร์กเดอทรียงฟ์ – ถนนช็องเซลีเซ – พิพิธภัณฑ์ลูฟร์ - ห้างแกลเลอรี ลาฟาแยตต์ **เช้า** – บนเครื่อง **เที่ยง** – ภัตตาคาร **ค่ำ** – **อิสระ**

01.35 น. ออกเดินทางสู่ กรุงปารีส ประเทศฝรั่งเศส โดยสายการบินกาตาร์แอร์เวย์ Qatar Airways (QR) เที่ยวบินที่ QR041 (บริการอาหารและเครื่องดื่มบนเครื่อง)

07.25 น. เดินทางถึงเดินทางถึง ท่าอากาศยานนานาชาติปารีส ชาร์ล เดอ โกลด์ ประเทศฝรั่งเศส (เวลาท้องถิ่นช้ากว่าประเทศไทย 6 ชั่วโมง)

ไฟล์บินอาจมีปรับเวลาไม่มีผลต่อโปรแกรมเดินทาง ตรวจสอบไฟล์บินได้ตามตารางอัตราค่าบริการ

โปรแกรมการเดินทาง 9 วัน 6 คืน : เดินทางโดยสายการบิน กาตาร์ แอร์เวย์



จากนั้นนำท่านเดินทางสู่ กรุงปารีส เมืองหลวงสุดโรแมนติกของประเทศฝรั่งเศส หนึ่งในจุดหมายปลายทางในฝันของใครหลายๆ คนที่แม้กระทั่งชาวฝรั่งเศสที่อาศัยอยู่นอกเมืองหรือต่างจังหวัด หรือต่างแคว้นแดนไกล กล่าวว่ดราบใดที่มีลมหายใจ ก็ขอให้ได้เห็นมหานครปารีสสักครั้ง

ชมจุดถ่ายรูปหอไอเฟลที่สวยงามที่สุด ณ จัตุรัสทรอกาเดโร (เดินทางประมาณ 1 ชม.) แต่เดิมบริเวณนี้เคยใช้เป็นสถานที่จัดงานสำคัญๆ ของประเทศอยู่หลายครั้ง แต่โด่งดังด้วยเพราะทัศนียภาพที่ท่านจะสามารถเห็น วิหออไอเฟล (EIFFEL) หอไอเฟลนั้น ตั้งตามชื่อของสถาปนิก



ผู้ออกแบบ กุสตาฟ ไอเฟล เพื่อใช้เป็นสัญลักษณ์ในงาน แสดงสินค้าโลก ในปี 1889 กล่าวถึงปารีส ก็จะต้องมีโครงสร้างเหล็กเจ้าของความสูง 324 เมตร เคยเป็นอาคารที่สูงที่สุดในโลก แห่งนี้อยู่ด้วยเสมอ



**ALL ABOUT
JOURNEY**

บริษัท ออล ออบ้าท์ เจอร์นี่ จำกัด

5/1800 หมู่บ้านประชาชื่น ซอย 16 ถนนสามัคคี ตำบลบางตลาด อำเภอปากเกร็ด จังหวัดนนทบุรี 11120

โทร. 0 2980 0203 Fax: 0 2980 2202 Hotline: 08 1929 9293

f www.facebook.com/allaboutjourneytour @aajtour

e-mail: tour.aaj@gmail.com, Website: www.allabout-journey.com

นำท่าน ล่องเรือแม่น้ำแซน ชม
บรรยากาศเมืองปารีส เมืองที่ได้ชื่อว่า
เป็น 1 ใน เมืองที่โรแมนติกที่สุดของโลก
ในอีกมุมหนึ่งโดยในระหว่างทางนั้นจะ
ผ่านสถานที่สำคัญๆ มากมายไม่ว่าจะเป็น
สะพานอเล็กซานเดอร์ที่ 3 พิพิธภัณฑ
ออร์แซ พิพิธภัณฑลูฟวร์ อาสนวิหาร
น็อทร์-ดามแห่งปารีส ถือเป็นอีก 1
กิจกรรมที่ไม่ควรพลาดเมื่อมาปารีส



เที่ยง

บริการอาหารเที่ยง ณ ภัตตาคาร พิเศษ !! เมนูท้องถิ่นของฝรั่งเศส เมนูหอยแอสคาโก้

ประตูชัยอาร์กเดอทรียงฟ์ (ARC DE TRIOMPHE) วงเวียนที่เชื่อมถนน 12 เส้นของปารีสไว้ โดย
สร้างขึ้นเพื่อเป็นสวดิตทหารฝรั่งเศสที่ร่วมรบในสงครามต่างๆ โดยเฉพาะในสงครามนโปเลียน เนื่องจาก
เริ่มสร้างในรัชสมัยของพระองค์หลังได้รับชัยชนะในสงครามยุทธการที่เอาสเทอร์ลิทซ์ เมื่อวันที่ 2
ธันวาคม 1805 นอกเหนือจากนั้น ประตูชัยแห่งนี้ก็ยังเป็นที่ฝังศพทหารนิรนามในสมัยสงครามโลกครั้งที่
1 อีกด้วย





**ALL ABOUT
JOURNEY**

บริษัท ออล ออบ้าท์ เจอร์นี่ จำกัด

5/1800 หมู่บ้านประชาชื่น ซอย 16 ถนนสามัคคี ตำบลบางตลาด อำเภอปากเกร็ด จังหวัดนนทบุรี 11120

โทร. 0 2980 0203 Fax: 0 2980 2202 Hotline: 08 1929 9293

f www.facebook.com/allaboutjourneytour @aajtour

e-mail: tour.aaj@gmail.com, Website: www.allabout-journey.com

ถนนช็องเซลีเซ (CHAMPS-ÉLYSÉES) ถนนที่ได้ชื่อมาจากสวนสวรรค์ของเหล่าเทพกรีกในอดีตกเคยเป็นส่วนหนึ่งของการขยายพื้นที่สวยห้อมของพระราชวังดุยเลอรี โดยเมื่อครั้งพระบาทสมเด็จพระจุลจอมเกล้าเจ้าอยู่หัวเสด็จประพาสยุโรป ทรงมีพระราชดำรัสให้นำรูปแบบถนนช็องเซลีเซ มาสร้างเป็นถนนพระราชดำเนินกลางในกรุงเทพมหานคร ว่ากันว่าอัตราค่าเช่าพื้นที่บนถนนแห่งนี้มีมูลค่าสูงที่สุดในยุโรป และเป็นที่ตั้งของสินค้าแบรนด์ระดับโลกมากมาย

ถ่ายรูปด้านหน้า พิพิธภัณฑ์ลูฟร์ (LOUVRE MUSEUM) เป็นสถานที่จัดแสดงและเก็บรักษาผลงานทางศิลปะที่ทรงคุณค่าระดับโลกจำนวนมาก



ห้างแกลเลอรี ลาฟาแยตต์ GALERIES LAFAYETTE นำท่านสัมผัสกับบรรยากาศที่เต็มไปด้วยนักช้อปปิ้งจากทั่วโลก ในห้างสรรพสินค้าใหญ่ใจกลางกรุงปารีส

ค่า **อิสระอาหารค่ำ เพื่อไม่ให้เป็นการเสียเวลาท่องเที่ยว และช้อปปิ้ง**

ที่พัก **Mercure La Defense หรือเทียบเท่าในระดับเดียวกัน**

-โรงแรมในรายการทัวร์เป็นโรงแรมที่นำเสนอ ซึ่งอาจมีการเปลี่ยนแปลงเป็นโรงแรมระดับเทียบเท่ากัน



**ALL ABOUT
JOURNEY**

บริษัท ออล ออบ้าท์ เจอร์นี่ จำกัด

5/1800 หมู่บ้านประชาชน ซอย 16 ถนนสามัคคี ตำบลบางตลาด อำเภอปากเกร็ด จังหวัดนนทบุรี 11120

โทร. 0 2980 0203 Fax: 0 2980 2202 Hotline: 08 1929 9293

f www.facebook.com/allaboutjourneytour @aajtour

e-mail: tour.aaj@gmail.com, Website: www.allabout-journey.com

วันที่ 3 เมืองปารีส – พระราชวังแวร์ซายส์ – นั่งรถไฟความเร็วสูง - เมืองสตราซบูร์ก – มหาวิหารแห่ง
สตราซบูร์ก - ย่าน Little France – โบสถ์เซนต์ปอล เซ้า – โรงแรม เทียง – ภัตตาคาร ค่า -
ภัตตาคาร

เช้า บริการอาหารเช้า ณ ห้องอาหารของโรงแรม

เข้าชม พระราชวังแวร์ซายส์ (Château de Versailles) (เดินทางประมาณ 1 ชม.) หนึ่งในพระราชวังที่มีคนพูดถึงมากที่สุด และยังเป็น 1 ใน 7 สิ่งมหัศจรรย์ของโลกยุคปัจจุบันอีกด้วย แต่เดิมนั้นเป็นเพียงเมืองเล็กๆที่พระมหากษัตริย์ราชวงศ์บูร์บง ทรงโปรดพื้นที่บริเวณนี้มากเมื่อทรงขึ้นครองราชย์นจึงมีพระราชดำริสให้สร้างพระราชวังแห่งใหม่แทนพระราชวังลูฟท์ที่กรุงปารีสโดยมีพระราชประสงค์ให้เป็นพระราชวังที่สวยงามที่สุดในโลก





เที่ยง

บริการอาหารเที่ยง ณ ภัตตาคาร

พาท่านสู่ สถานีรถไฟ Gare de l'Est กรุงปารีส นั่งรถไฟความเร็วสูง สู่ เมืองสตราซบูร์ก (ใช้เวลาเดินทางเพียง 2 ชม. ซึ่งหากเป็นรถบัสโดยสารจะใช้เวลาถึง 5 ชม.) โดยสัมภาระใบใหญ่ของท่านจะถูกนำส่งโดยรถบัสของกรุ๊ปนำส่งที่โรงแรมที่พัก ให้ท่านเตรียมสัมภาระที่จำเป็นถือติดตัวและท่องเที่ยวในเมืองสตราซบูร์ก

นำท่านเดินทางสู่ เมืองสตราซบูร์ก (Strasbourg) เมืองในแคว้นอัลซาร์ (Alsace) เป็นเมืองเล็กๆ ที่มีแม่น้ำไหลผ่าน แบ่งออกเป็นเขตเมืองเก่าและเขตเมือง เป็นเมืองที่เป็นหัวข้อ พิพาทระหว่างเยอรมันกับ



ฝรั่งเศสมาหลายศตวรรษ บ้านเมืองจึงเป็นการผสมผสานของทั้งสองประเทศ



เข้าชม มหาวิหารแห่งสตราซบูร์ก (Cathedrale Notre Dame de Strasbourg) เป็นมหาวิหารแห่งแรกของฝรั่งเศสที่สร้างขึ้นในรูปแบบสไตลโกธิค (Gothic) คริสตจักร นิกายโรมันคาทอลิก มีความสูงอยู่ที่ 142 เมตร ซึ่งถูกสร้างขึ้นระหว่าง ปี ค.ศ.1176-1439 ที่สร้างด้วยหิน ทรายสีชมพู และถือว่าเป็นอาคารโบสถ์ที่สูงที่สุดในประเทศฝรั่งเศสในยุคนั้น เป็นวิหารที่มีความสูงที่สุดใน ยุโรปแถบตะวันตกโดยองค์กรรมเนสโก *หากมหา



นำท่านชม ย่าน **Little France** ใน ภาษาอังกฤษ ย่านประวัติศาสตร์ของเมืองสตราซบูร์ก เป็นย่านที่มีแม่น้ำไหลออกหลายช่องทาง ล้อมรอบ ด้วยแม่น้ำอีล (River ill) ชาวบ้านสมัยก่อนนิยมทำการฟอกหนัง ทำให้น้ำเน่าเสียมีกลิ่นเหม็น หมูบ้านแห่งนี้เต็มไปด้วยบ้านเรือนครึ่งไม้ โคลัมเบจ สีดำและขาว โครงสร้างเก่าแก่ที่แปลกตา เหล่านี้มาจากทศวรรษที่ 1500





**ALL ABOUT
JOURNEY**

บริษัท ออล ออบ้าท์ เจอร์นี่ จำกัด

5/1800 หมู่บ้านประชาชื่น ซอย 16 ถนนสามัคคี ตำบลบางตลาด อำเภอปากเกร็ด จังหวัดนนทบุรี 11120

โทร. 0 2980 0203 Fax: 0 2980 2202 Hotline: 08 1929 9293

f www.facebook.com/allaboutjourneytour @aajtour

e-mail: tour.aaj@gmail.com, Website: www.allabout-journey.com

นำท่าน**ผ่านชม** โบสถ์เซนต์ปอลแห่งสตราสบูร์ก เป็นอาคารสถาปัตยกรรมฟื้นฟูกอธิคที่สำคัญและเป็นหนึ่งในสถานที่สำคัญของเมืองสตราสบูร์กในอาลซาส ประเทศฝรั่งเศส

ค่า **บริการอาหารค่ำ ณ ภัตตาคาร**

ที่พัก **Mercure Strasbourg Centre หรือเทียบเท่าในระดับเดียวกัน**

-โรงแรมในรายการทัวร์เป็นโรงแรมที่น่าเสนอ ซึ่งอาจมีการเปลี่ยนแปลงเป็นโรงแรมระดับเทียบเท่ากัน

วันที่ 4 **เมืองสตราสบูร์ก – เมืองอินเทอร์ลาเคน - นั่งรถไฟ Luzern–Interlaken Express - เมืองลูเซิร์น เข้า – โรงแรม เทียง – ภัตตาคาร **ค่า** - **อิสระ****

เช้า **บริการอาหารเช้า ณ ห้องอาหารของโรงแรม**

นำท่านสู่ **เมืองอินเทอร์ลาเคน (Interlaken)** (เดินทางประมาณ 3.30 ชม.) เมืองตากอากาศสวยงามพร้อมทะเลสาบ 2 แห่ง ท่ามกลางเทือกเขาน้อยใหญ่ อิสระให้ท่านเดินเล่นพักผ่อนชื่นชมบรรยากาศของตัวเมืองที่มีทุ่งหญ้ากว้างกลางเมือง มีสวนดอกไม้เล็กๆ น่ารัก สร้างสีสันให้ตัวเมือง รวมทั้งมีอาคารคาสีโนคูซาล อายุกว่า 100 ปี ที่งดงามด้วยสถาปัตยกรรมที่โดดเด่นและยังเป็นคาสีโนของเมืองอีกด้วย





**ALL ABOUT
JOURNEY**

บริษัท ออล ออบ้าท์ เจอร์นี่ จำกัด

5/1800 หมู่บ้านประชาชื่น ซอย 16 ถนนสามัคคี ตำบลบางตลาด อำเภอปากเกร็ด จังหวัดนนทบุรี 11120

โทร. 0 2980 0203 Fax: 0 2980 2202 Hotline: 08 1929 9293

f www.facebook.com/allaboutjourneytour @aajtour

e-mail: tour.aaj@gmail.com, Website: www.allabout-journey.com

ให้ท่านได้ช้อปปิ้งร้านนาฬิกาที่มีชื่อเสียง **Kirchhofer** ที่มีแบรนด์ดังกว่า 70 แบนด์ เช่น PATEK PHILIPPE, CARTIER, CHANEL, BVLGARI, HERMES และ แบนด์ชั้นนำอีกมากมาย ทั้งยังมี เครื่องประดับ, เครื่องหนัง และเครื่องสำอางอีกด้วย

เที่ยง

บริการอาหารเที่ยง ณ ภัตตาคาร พิเศษ !! เมนูท้องถิ่นของสวิตเซอร์แลนด์ ฟองดูว์ 3 อย่าง น้ำมัน ชีส ช็อกโกแลต

พาท่านนั่งรถไฟ **Luzern–Interlaken Express** สองจุดหมายปลายทางยอดนิยมของ สวิตเซอร์แลนด์ เชื่อมต่อด้วยรถไฟ ซึ่งเป็นรถไฟขบวนวิจิตรที่เหนือระดับ ระหว่างจุดหมายปลายทางยอดนิยม หมู่บ้านอันเขียวสงบ น้ำตกอันเขียวรก และทัศนียภาพอันงดงามของเทือกเขาแอลป์ คุณจะ ได้เดินทางอย่างสะดวกสบายด้วยรถไฟขบวนวิจิตรที่แสนทะเลสาบขนาดใหญ่ทัวร์นี้รวมเส้นทางชมวิวิจิตรที่ น่าประทับใจไว้ด้วยกัน และให้คุณขึ้นลงรถไฟได้ตามต้องการ ค้นพบความสวยงามของ สวิตเซอร์แลนด์จากความสะดวกสบายของรถไฟ



นำท่านเดินทางสู่ เมืองลูเซิร์น (**Lucerne**) (เดินทางโดยประมาณ 30 นาที) เมืองท่องเที่ยวยอดนิยม อันดับหนึ่งของสวิตเซอร์แลนด์ที่ถูกห้อมล้อมไปด้วยทะเลสาบและขุนเขา

ค่ำ

อิสระอาหารค่ำ เพื่อไม่ให้เป็นการเสียเวลาท่องเที่ยว และช้อปปิ้ง



**ALL ABOUT
JOURNEY**

บริษัท ออล ออบ้าท์ เจอร์นี่ จำกัด

5/1800 หมู่บ้านประชาชื่น ซอย 16 ถนนสามัคคี ตำบลบางตลาด อำเภอปากเกร็ด จังหวัดนนทบุรี 11120

โทร. 0 2980 0203 Fax: 0 2980 2202 Hotline: 08 1929 9293

f www.facebook.com/allaboutjourneytour @aajtour

e-mail: tour.aaj@gmail.com, Website: www.allabout-journey.com

ที่พัก

Hotel Central Luzern หรือเทียบเท่าในระดับเดียวกัน

-โรงแรมในรายการทัวร์เป็นโรงแรมที่น่าเสนอ ซึ่งอาจมีการเปลี่ยนแปลงเป็นโรงแรมระดับเทียบเท่ากัน

วันที่ 5

เมืองลูเซิร์น – อนุสาวรีย์สิงโตหินแกะสลัก – สะพานไม้ชาเปิล – ทะเลสาบลูเซิร์น – ย่านชวาเนนท์พัลท์ซ – ยอดเขาทิตลิส - เมืองมิลาน เข้า – โรงแรม เทียง – ภัตตาคาร ค่า - ภัตตาคาร

เช้า

บริการอาหารเช้า ณ ห้องอาหารของโรงแรม

นำท่านเดินทางสู่ เมืองลูเซิร์น (Lucerne) (เดินทางโดยประมาณ 1 ชม.) เมืองท่องเที่ยวยอดนิยมอันดับหนึ่งของสวิตเซอร์แลนด์ที่ถูกห้อมล้อมไปด้วยทะเลสาบและขุนเขา

นำท่านชม อนุสาวรีย์สิงโตหินแกะสลัก (Lion Monument of Lucerne)

แกะสลักบนผาหิน ธรรมชาติ เพื่อเป็นอนุสรณ์รำลึกถึงการสละชีพอย่างกล้าหาญของทหารสวิตเซอร์แลนด์ที่เกิดจากการปฏิวัติในประเทศฝรั่งเศสเมื่อปี ค.ศ. 1792



นำท่านเดินทางสู่ สะพานไม้ชาเปิล (Chapel Bridge) ซึ่งมีความยาว 204 เมตร ทอดข้ามผ่านแม่น้ำรอยส์อันงดงามซึ่งเป็นเหมือนสัญลักษณ์ของเมืองลูเซิร์น เป็นสะพานไม้ที่มีหลังคาเก่าแก่ที่สุดในทวีปยุโรป





**ALL ABOUT
JOURNEY**

บริษัท ออล ออบ้าท์ เจอร์นี่ จำกัด

5/1800 หมู่บ้านประชาชื่น ซอย 16 ถนนสามัคคี ตำบลบางตลาด อำเภอปากเกร็ด จังหวัดนนทบุรี 11120

โทร. 0 2980 0203 Fax: 0 2980 2202 Hotline: 08 1929 9293

f www.facebook.com/allaboutjourneytour @aaajtour

e-mail: tour.aaj@gmail.com, Website: www.allabout-journey.com

นำท่านชม ทะเลสาบลูเซิร์น (Lake Lucerne) เป็นทะเลสาบที่มีความสวยงามด้วยน้ำสีฟ้าใส โอบล้อมด้วยอ้อมกอดแห่งเทือกเขา

อิสระให้ช้อปปิ้งที่ ย่านชวาเนนพลาทซ์ (Schwanenplatz หรือจัตุรัสหงส์) เป็นแหล่งช้อปปิ้งหลักสำหรับนักท่องเที่ยวที่มาเมืองลูเซิร์น อาทิ นาฬิกาข้อมือ, มีดพับวิคตอริอ็อกซ์, นาฬิกาข้อมือ, ช็อกโกแลต และอื่นๆ ค่าอิสระอาหารค่ำ เพื่อไม่เป็นการเสียเวลาในการท่องเที่ยว



นำท่านขึ้นสู่ ยอดเขาทิตลิส (Titlis) ด้วยการนั่งกระเช้าลอยฟ้า Titlis Xpress ไปยังสถานีกลาง จากนั้นจึงเดินทางต่อด้วย TITLIS Rotair กระเช้าลอยฟ้าหมุนแห่งแรกของโลกไปจนถึงยอดเขา



เที่ยง

พิเศษ ทานอาหารมื้อเที่ยงบนยอดเขาทิตลิส *หากไม่สามารถทานอาหารบนยอดเขา ทางบริษัทจะบริการมื้ออาหารเที่ยงในเมืองใกล้เคียง*



เดินเล่นบนหน้าผา **Titlis** ระหว่างชมวิวิวทิวทัศน์ของเทือกเขาแอลป์ (The Alps) ที่มีความสวยงาม ยอดเขาที่ตลึงมีความสูง 3,028 เมตร ถูกปกคลุมไปด้วยหิมะตลอดทั้งปี อีสระให้ทุกท่านได้เดิน เล่นชม และสัมผัสความ งดงามด้านบนเทือกเขาตามอัธยาศัย

สะพานแขวนที่สูงที่สุดในยุโรป ที่ความสูง 3,041 เมตรเหนือระดับน้ำทะเล จะนำคุณข้ามกำแพงด้านใต้ไปยังสถานีสูงสุดของกระเช้าลอยฟ้า Ice Flyer คุณต้องเดินขึ้นบันได 150 ชั้นเหนือหุบเหวน้ำแข็ง ชมทิวทัศน์อันเป็นเอกลักษณ์ของฉากหลังภูเขาอันยิ่งใหญ่ (สะพานแขวนอาจจะปิดในกรณีถ้าสภาพอากาศไม่เอื้ออำนวย)



ถ้าธารน้ำแข็ง ให้ความรู้สึกเหมือนคุณกำลังย้อนเวลากลับไป ณ ถ้าธารน้ำแข็งที่มีแสงสีฟ้าเทอร์ควอยซ์จางๆ ซึ่งน้ำแข็งอายุกว่า 5,000 ปี



นำท่านเดินทางสู่ เมืองมิลาน (เดินทางประมาณ 3 ชม.) หรือที่คนอิตาลีเรียกว่า มิลาโน (Milano) เป็นเมืองหลวงทางแฟชั่นของโลกแข่งกับปารีส

**ค่า
ที่พัก**

บริการอาหารค่ำ ณ ภัตตาคาร

NH Milano Fiera หรือเทียบเท่าในระดับเดียวกัน

-โรงแรมในรายการทัวร์เป็นโรงแรมที่น่าเสนอ ซึ่งอาจมีการเปลี่ยนแปลงเป็นโรงแรมระดับเทียบเท่ากัน



**ALL ABOUT
JOURNEY**

บริษัท ออล ออบ้าท์ เจอร์นี่ จำกัด

5/1800 หมู่บ้านประชาชน ซอย 16 ถนนสามัคคี ตำบลบางตลาด อำเภอปากเกร็ด จังหวัดนนทบุรี 11120

โทร. 0 2980 0203 Fax: 0 2980 2202 Hotline: 08 1929 9293

f www.facebook.com/allaboutjourneytour @aajtour

e-mail: tour.aaj@gmail.com, Website: www.allabout-journey.com

วันที่ 6 เมืองมิลาน – มหาวิหารดูโอโมมิลาน - ห้างกาลเลรีอาวิตโตริโยเอมานูเอเล ที่ 2 - เกาะเวนิส -
จัตุรัสซานมารโค – สะพานริอัลโต - พระราชวังดอจส์ - เมืองเมสเตร เข้า – โรงแรม
เทียง – กัสดาคาร ค่า - กัสดาคาร

เช้า บริการอาหารเช้า ณ ห้องอาหารของโรงแรม

นำท่านชม จัตุรัสกลางเมือง (Piazza del Duomo) ศูนย์กลางเมือง

จากนั้นนำท่านถ่ายรูปด้านนอก มหาวิหารมิลาน (Milan Cathedral) หรือ มหาวิหารดูโอโม (Duomo di Milano) มหาวิหารประจำเมืองขนาดใหญ่แห่งนี้ เป็นวิหารที่ใหญ่เป็นอันดับสองในอิตาลีรองจาก มหาวิหารเซนต์ปีเตอร์ที่ตั้งอยู่ที่นครรัฐวาติกัน โดดเด่นด้วยศิลปะแบบโกธิคที่ตกแต่งด้านนอกด้วยยอดแหลม จำนวนมากถึง 135 ยอด ด้วยความสูง 157 เมตรและกว้างถึง 92 เมตร จึงได้ชื่อว่าเป็นมหาวิหารแบบกอธิคที่ใหญ่ที่สุดในโลก พร้อมด้วยรูปแกะสลักจากหินอ่อนจำนวนมากที่ประดับอยู่โดยรอบ

****ไม่รวมค่าบัตรเข้าชมมหาวิหาร ประมาณ 5 ยูโร (EUR) หรือ ท่านละประมาณ 200 บาท****





**ALL ABOUT
JOURNEY**

บริษัท ออล ออบ้าท์ เจอร์นี่ จำกัด

5/1800 หมู่บ้านประชาชน ซอย 16 ถนนสามัคคี ตำบลบางตลาด อำเภอปากเกร็ด จังหวัดนนทบุรี 11120

โทร. 0 2980 0203 Fax: 0 2980 2202 Hotline: 08 1929 9293

f www.facebook.com/allaboutjourneytour @aajtour

e-mail: tour.aaj@gmail.com, Website: www.allabout-journey.com

บริเวณจัตุรัสแห่งนี้ยังมีสัญลักษณ์ที่เด่นอยู่อีกคือ **อนุสาวรีย์พระเจ้าเอ็ดมันดูเอลที่ 2 (Monument to Vittorio Emanuele II)** ผู้ริเริ่มการรวมชาติหัวเมืองต่างๆ ในอิตาลี อนุสาวรีย์แห่งนี้ได้ถูกสร้างขึ้นในปี 1896 เพื่อเป็นเกียรติแด่พระเจ้าวิตเตอร์ เอ็ดมันดูเอลที่ 2 ผู้ที่ได้ขึ้นเป็นกษัตริย์องค์แรกของอิตาลี ในปี 1861 เป็นรูปปั้น ทรงม้าในอิริยาบถกำลังออกรบอยู่บนแท่นหินอ่อน

อิสระช้อปปิ้งที่ **ห้างกัลเลรีอาวิตโตริโอ เอ็ดมันดูเอลที่ 2 (Galleria Vittorio Emanuele II)** เป็นหนึ่งในศูนย์การค้าที่เก่าแก่ที่สุดในโลก คลุมด้วยหลังคาทรงโค้ง ตั้งอยู่ในใจกลางเมืองมิลาน



เที่ยง

บริการอาหารเที่ยง ณ **ภัตตาคาร**

ท่าเรือตรอนเกตโต้ (Tronchetto Pier) (เดินทางประมาณ 3 ชม.) แ

นั่งเรือจากท่าเรือตรอนเกตโต้สู่ **เกาะเวนิส (Venice Island)** ดินแดนแสนโรแมนติก เมืองเวนิส ได้รับฉายาว่า ราชีนีแห่งทะเลเอเดรียติก (Queen of the Adriatic) เมืองแห่งสายน้ำ เมืองแห่งสะพาน และเมืองแห่งแสงสว่าง





**ALL ABOUT
JOURNEY**

บริษัท ออล ออบ้าท์ เจอร์นี่ จำกัด

5/1800 หมู่บ้านประชาชน ซอย 16 ถนนสามัคคี ตำบลบางตลาด อำเภอปากเกร็ด จังหวัดนนทบุรี 11120

โทร. 0 2980 0203 Fax: 0 2980 2202 Hotline: 08 1929 9293

f www.facebook.com/allaboutjourneytour @aajtour

e-mail: tour.aaj@gmail.com, Website: www.allabout-journey.com



นำท่านชมความสวยงามของ **จัตุรัสซานมาร์โค (Piazza San Marco หรือ Saint Mark Square)** เป็นจัตุรัสกลางเมืองเวนิส ที่ขึ้นชื่อว่าสวยที่สุดแห่งหนึ่งในอิตาลี ล้อมรอบด้วยสถาปัตยกรรมอันงดงาม อาทิ



สะพานริอัลโต (Ponte di Rialto) เป็นสะพานที่เก่าแก่ที่สุดในเวนิสและเป็นสะพานแรกที่ข้าม Grand Canal



เดินชมตัวเมือง (St. Mark's Basilica) เดิมทีเป็นโบสถ์ส่วนตัวของผู้ครองเมืองในสมัยนั้น

พระราชวังดอจส์ (Doge's Palace) ซึ่งถือเป็นสัญลักษณ์ประจำเมืองเวนิส อีสรະให้ท่านพักผ่อนและเก็บภาพความประทับใจ

ค่า บริการอาหารค่ำ ณ ภัตตาคาร พิเศษ เมนูท้องถิ่นอิตาลี สปาเกิดดีฟัดชอสหมักดำ

เมืองเมสเตร (เดินทางประมาณ 30 นาที) หนึ่งในเมืองเวนิส เป็นย่านเมืองเก่าแก่ ที่มีความสวยงามและน่าสนใจเป็นอย่างมาก ที่จะแสดงให้เห็นถึงความ เป็นอิตาเลียนขนานแท้



ที่พัก Antony Palace Hotel หรือเทียบเท่าในระดับเดียวกัน

-โรงแรมในรายการทัวร์เป็นโรงแรมที่นำเสนอ ซึ่งอาจมีการเปลี่ยนแปลงเป็นโรงแรมระดับเทียบเท่ากัน



**ALL ABOUT
JOURNEY**

บริษัท ออล ออบ้าท์ เจอร์นี่ จำกัด

5/1800 หมู่บ้านประชาชื่น ซอย 16 ถนนสามัคคี ตำบลบางตลาด อำเภอปากเกร็ด จังหวัดนนทบุรี 11120

โทร. 0 2980 0203 Fax: 0 2980 2202 Hotline: 08 1929 9293

f www.facebook.com/allaboutjourneytour @aajtour

e-mail: tour.aaj@gmail.com, Website: www.allabout-journey.com

วันที่ 7 **เมืองเมสเตร – เมืองปิซา – หอเอนแห่งเมืองปิซา - กรุงโรม เข้า – โรงแรม เทียง – ภัตตาคาร
ค่า - ภัตตาคาร**

เช้า **บริการอาหารเช้า ณ ห้องอาหารของโรงแรม**

นำท่านออกเดินทางสู่ **Pisa เมืองปิซา** (เดินทางประมาณ 3.15 ชม.)

เข้าชมความมหัศจรรย์ของ หอเอนแห่งเมืองปิซา 1 ใน 7 สิ่งมหัศจรรย์ของโลกใน ยุคกลาง
สำหรับหอเอนปีซานั้นภายในมีเสาหินอ่อนที่สลักกลดลายด้วยฝีมือจิตรกรชื่อ ดั่งแห่งยุคได้สลักกลดลาย
ไว้อย่างงามมาก ส่วนสาเหตุที่เอียง นั้นเกิดขึ้นหลังจากเมื่อสร้างเสร็จแล้วฐานได้ทรุดไปข้างหนึ่ง เมื่อวัดดู
ปรากฏว่า เอียงออกจากแนวตั้งของฐานถึง 14 ฟุต แต่ก็ยังไม่ล้มยังคงเอียงอยู่เช่นทุกวันนี้



เที่ยง **บริการอาหารเที่ยง ณ ภัตตาคาร**

นำท่านออกเดินทางสู่ **กรุงโรม Rome** (เดินทางประมาณ 4 ชม.) เมืองหลวงและเมืองที่ใหญ่ที่สุด
ของแคว้นลาซีโอและประเทศอิตาลีตั้งอยู่ทางตอนกลางของ ประเทศ มีประวัติศาสตร์ยาวนานมากกว่า
2,800 ปี

ค่ำ **บริการอาหารค่ำ ณ ภัตตาคาร พิเศษ!! เมนูพิซซา ตันตำรับอิตาลี**



**ALL ABOUT
JOURNEY**

บริษัท ออล ออบ้าท์ เจอร์นี่ จำกัด

5/1800 หมู่บ้านประชาชื่น ซอย 16 ถนนสามัคคี ตำบลบางตลาด อำเภอปากเกร็ด จังหวัดนนทบุรี 11120

โทร. 0 2980 0203 Fax: 0 2980 2202 Hotline: 08 1929 9293

Facebook: www.facebook.com/allaboutjourneytour @aajtour

e-mail: tour.aaj@gmail.com, Website: www.allabout-journey.com

ที่พัก

Novotel Roma Est หรือเทียบเท่าในระดับเดียวกัน

-โรงแรมในรายการทัวร์เป็นโรงแรมที่น่าเสนอ ซึ่งอาจมีการเปลี่ยนแปลงเป็นโรงแรมระดับเทียบเท่ากัน

วันที่ 8

นครรัฐวาติกัน - มหาวิหารเซนต์ปีเตอร์ส บาซิลิกา – กรุงโรม – มหาวิหารแพนธีออน – สนามกีฬาโคลอสเซียม – น้ำพุเทรวี – ย่านบันไดสเปน - สนามบิลเลโอนาร์โดดา วินชี ฟลูมิชีโน ประเทศอิตาลี - สนามบินโดซา เข้า – โรงแรม เทียง – ภัตตาคาร **ค่า - อิสระ**

เช้า

บริการอาหารเช้า ณ ห้องอาหารของโรงแรม

นครรัฐวาติกัน (เดินทางประมาณ 30 นาที) เป็นนครรัฐที่ไม่มีทางออกสู่ทะเล ตั้งอยู่ในเมืองโรม เป็นที่ประทับของพระสันตะปาปา ซึ่งเป็นประมุขสูงสุดแห่งคริสตโรมันคาทอลิก

นำท่านถ่ายรูปเป็นที่ระลึกกับ มหาวิหารเซนต์ปีเตอร์ส บาซิลิกา (**St. Peter's Basilica**) เป็นหนึ่ง



ในสี่ของมหาวิหารเอกของเมืองโรม เป็นสิ่งก่อสร้างที่ใหญ่ที่สุดในนครรัฐวาติกัน และเป็นมหาวิหารที่ใหญ่ที่สุดในโลก

ไม่รวมค่าบัตรเข้าชมภายในมหาวิหารเซนต์ปีเตอร์สบาซิลิกา หากมีพิธีการสำคัญต่างๆทางศาสนา อาจไม่สามารถเข้าชม หรือเข้าใกล้กับมหาวิหารได้ ทาง นทท. จะพยายามนำท่านชมมหาวิหารให้ใกล้ชิดมากที่สุดเท่าที่จะทำได้



เทียง บริการอาหารเทียง ณ ภัตตาคาร

มหาวิหารแพนธีออน (**Pantheon**) เป็นวิหารรูปทรงจัตุรัสที่เก่าแก่ที่สุดในกรุงโรม โดยมีอายุมากกว่า 2,000 ปี ที่แสดงให้เห็นได้ชัดถึงศิลปะเก่าแก่ในยุคโรมัน รวมถึงฝีมือและความชาญฉลาดใน การออกแบบ แพนธีออนถูกสร้างขึ้นตั้งแต่ในสมัยก่อนที่จะเริ่มนับคริสต์ศักราชประมาณ 20 ปี



สนามกีฬาโคลอสเซียม (**Colosseum**) หนึ่งในสถานที่ท่องเที่ยวที่มีชื่อเสียงของเมืองโรม ประเทศอิตาลี เป็นสนามกีฬากลางแจ้งโบราณขนาดใหญ่ใจกลางเมือง ที่นอกจากจะเคยเป็นสนามประลองอัน ทรงเกียรติที่โหดเหี้ยมแล้วยังถูกยกย่องให้เป็น 1 ใน 7 สิ่งมหัศจรรย์ของโลกด้วย



น้ำพุเทรวี (**Trevi Fountain**) เป็นน้ำพุประติมากรรมของเทพนิยายกรีกแบบบาโรก ที่ใหญ่ ที่สุดในเมืองโรม มีตำนานเล่าว่า หากหันหลังแล้วโยนเหรียญลง



น้ำพุเทวี แล้วอธิษฐานให้ได้กลับมาเมืองโรม อีกครั้งก็จะสมหวัง



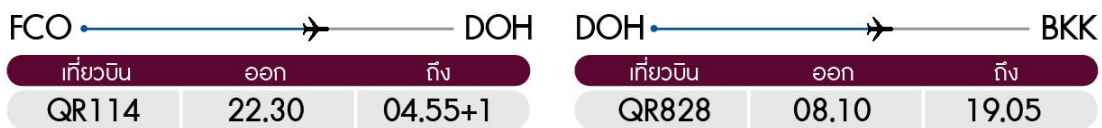
ย่านบันไดสเปน (Piazza di Spagna) เป็นแหล่งแฟชั่นชั้นนำสุดหรู ไม่ว่าจะ เป็นสินค้าแบรนด์เนมชั้นนำต่างๆมากมาย รวมถึงร้านอาหาร ร้านขนม ร้านกาแฟ ร้านไอศกรีม ให้ท่านได้เลือกสรรค และยังเป็นแหล่งนัดพบยอดนิยมที่สุดของชาวอิตาเลียนอีกด้วย

คำ อธิษฐานอาหารค่ำ เพื่อไม่ให้เป็นการเสียเวลาท่องเที่ยว และข้อปั้ง

- 20.00 น. นำท่านเดินทางสู่ สนามบินเลโอนาร์โดดา วินชี ฟีอุมิชีโน ประเทศอิตาลี กลับสู่ กรุงเทพฯ มีเวลาให้ท่านได้ทำ TAX REFUND คินภาษีก่อนการเช็คคิน
- 22.30 น. ออกเดินทางกลับสู่ กรุงเทพฯ ประเทศไทย โดยสายการบิน สายการบินกาตาร์แอร์เวย์ Qatar Airways (QR) เที่ยวบินที่ QR114 (บริการอาหารและเครื่องดื่มบนเครื่อง)

วันที่ 9 สนามบินโดฮา ประเทศกาตาร์ - สนามบินสุวรรณภูมิ ประเทศไทย อาหาร - บนเครื่อง

- 04.55 น. เดินทางถึง สนามบินโดฮา สหรัฐอาหรับเอมิเรตส์ เพื่อรอเวลาเปลี่ยนเครื่อง
- 08.10 น. เดินทางสู่ ท่าอากาศยานนานาชาติสุวรรณภูมิ โดยสายการบิน สายการบินกาตาร์แอร์เวย์ Qatar Airways (QR) เที่ยวบินที่ QR828 (บริการอาหารและเครื่องดื่มบนเครื่อง)
- 19.05 น. เดินทางถึง สนามบินสุวรรณภูมิ กรุงเทพฯ โดยสวัสดิภาพ พร้อมความประทับใจ



หมายเหตุ: โปรแกรมและรายละเอียดของการเดินทางอาจมีการเปลี่ยนแปลงหรือสลับกันได้ตามความเหมาะสมทั้งนี้ขึ้นอยู่กับสถานะอากาศ และเหตุสุดวิสัยต่างๆ ที่ไม่สามารถคาดการณ์ล่วงหน้า เช่น บางสถานที่ในยุโรปอาจปิดในวันอาทิตย์ หรืออาจมีการปิดปรับปรุง หรืออาจทำการจองไม่ได้เนื่องจากต้องรอกรุ๊ปคอนเฟิร์มก่อนทำการจอง หากวันเดินทางตรงกับวันเหล่านี้ โดยทางบริษัทฯจะคำนึงถึงผลประโยชน์ และความปลอดภัยของผู้ร่วมเดินทางเป็นสิ่งสำคัญ และขอสงวนสิทธิ์ในการเปลี่ยนโปรแกรมโดยแจ้งให้ท่านทราบล่วงหน้า หากทราบเวลาและสถานที่ที่แน่นอนก่อน



ALL ABOUT JOURNEY

บริษัท ออล ออบ้าท์ เจอร์นี่ จำกัด

5/1800 หมู่บ้านประชาชื่น ซอย 16 ถนนสามัคคี ตำบลบางตลาด อำเภอปากเกร็ด จังหวัดนนทบุรี 11120

โทร. 0 2980 0203 Fax: 0 2980 2202 Hotline: 08 1929 9293

Facebook: www.facebook.com/allaboutjourneytour @aajtour

E-mail: tour.aaj@gmail.com, Website: www.allabout-journey.com

อัตราค่าบริการรวม

- ตัวเครื่องบินชั้นประหยัด Economy Class ไป - กลับ พร้อมกรุ๊ป
- ภาษีน้ำมันและภาษีตัวทุกชนิด (สงวนสิทธิ์เก็บเพิ่มหากสายการบินปรับขึ้นก่อนวันเดินทาง)
- ค่าระวางน้ำหนักกระเป๋าไม่เกิน 25 กก.ต่อ 1 ใบ (โหลดได้ท่านละ 1 ใบ) กระเป๋าถือขึ้นเครื่อง Hand Carry 7 กก.ต่อ 1 ใบ
- ที่พักโรงแรมตามรายการ พักห้องละ 2-3 ท่าน (กรณีที่มีโรงแรมไม่มีห้องพักสำหรับ 3 ท่าน ลูกค้ำจะต้องเพิ่มเงินเป็นห้องพักห้องเดี่ยว)
- มื้ออาหารตามรายการระบุ (สงวนสิทธิ์ในการสลับมื้อหรือเปลี่ยนแปลงเมนูอาหารตามสถานการณ์)
- ค่าน้ำมันรถวันละ 1 ขวด/ท่าน
- ค่าเข้าชมสถานที่ท่องเที่ยวตามรายการระบุ
- ค่ารถโค้ช รับ-ส่ง สถานที่ท่องเที่ยวตามรายการระบุ (กฎหมายในยุโรปไม่อนุญาตให้คนขับรถเกิน 12 ชั่วโมงต่อวัน)
- ค่าธรรมเนียมการยื่นวีซ่าเชงเก้น สถานทูตจะไม่คืนค่าวีซ่าให้ท่านไม่ว่าจะผ่านการพิจารณาหรือไม่ก็ตาม (กรณีมีวีซ่าแล้ว จะคืนเงินให้ท่าน 3,500 บาท)
- ค่าทิปไกด์ท้องถิ่นและคนขับรถนำเที่ยวตามรายการ
- ประกันโควิด-19 วงเงินคุ้มครองค่ารักษาพยาบาล 50,000 USD ประกันอุบัติเหตุวงเงิน 2,000,000 บาท (เงื่อนไขตามกรมธรรม์)
- เงื่อนไขประกันการเดินทาง ค่าประกันอุบัติเหตุและค่ารักษาพยาบาล คุ้มครองเฉพาะกรณีที่ได้รับอุบัติเหตุระหว่างการเดินทาง ไม่คุ้มครองถึงการสูญเสียทรัพย์สินส่วนตัวและไม่คุ้มครองโรคประจำตัวและปัญหาสุขภาพอื่นๆ ของผู้เดินทาง

อัตราค่าบริการไม่รวม

- ภาษีมูลค่าเพิ่ม 7% และภาษีหัก ณ ที่จ่าย 3%
- ค่าทำหนังสือเดินทางไทย และค่าธรรมเนียมสำหรับผู้ถือพาสปอร์ตต่างชาติ
- ค่าน้ำหนักกระเป๋าเดินทางในกรณีที่เกิดกว่าสายการบินกำหนด 25 กิโลกรัมต่อท่าน
- ค่าใช้จ่ายส่วนตัว อาทิ อาหารและเครื่องดื่มที่สั่งเพิ่มพิเศษ, โทรศัพท์-โทรสาร, อินเทอร์เน็ต, มินิบาร์, ซักรีดที่ไม่ได้ระบุไว้ในรายการ
- ค่าใช้จ่ายอันเกิดจากความล่าช้าของสายการบิน, อุบัติภัยทางธรรมชาติ, การประท้วง, การจลาจล, การนัดหยุดงาน, การถูกปฏิเสธไม่ให้ออกและเข้าเมืองจากเจ้าหน้าที่ตรวจคนเข้าเมืองและเจ้าหน้าที่กรมแรงงานทั้งที่เมืองไทยและต่างประเทศซึ่งอยู่นอกเหนือความควบคุมของบริษัทฯ
- ค่าบริการพนักงานยกกระเป๋าทุกสถานที่

****ทิปหัวหน้าทัวร์ ไม่บังคับ ขึ้นอยู่กับความพึงพอใจของท่าน****



กรณีที่ต้องออกตัวภายใน เช่น (ตัวเครื่องบิน, ตัวรถทัวร์, ตัวรถไฟ) กรุณาสอบถามที่เจ้าหน้าที่ทุกครั้ง ก่อนทำการออกตัว เนื่องจากสายการบินอาจมีการเปลี่ยนแปลงในไฟล์บิน หรือเวลาบิน โดยไม่ได้แจ้งให้ทราบล่วงหน้า ทางบริษัทฯ จะไปปรับผัดชอบใด ๆ ในกรณี ถ้าท่านออกตัวภายใน โดยไม่ได้แจ้งให้ทราบและหากไฟล์บินมีการเปลี่ยนแปลงเวลาบินเพราะถือว่าท่านยอมรับในเงื่อนไขดังกล่าว



โรงแรมที่พัก

- สำหรับห้องพักแบบ 3 เตียง (Triple) มีบริการเฉพาะบางโรงแรมเท่านั้น กรณีเดินทางเป็นผู้ใหญ่ 3 ท่าน บริษัทฯ ขอแนะนำให้ท่านเปิดห้องพักเป็นแบบ 2 ห้อง (1 Twin+1 Sgl) ซึ่งท่านจะต้องชำระค่าพักเดี่ยวเพิ่ม เนื่องจากบางโรงแรมอาจจะไม่มี 1 เตียงใหญ่กับเตียงพับเสริมซึ่งไม่สะดวกสบายในการพัก
****กรุณาอ่านเงื่อนไขการจองแบบ 3 ท่านหากลูกค้าพึงพอใจ ทางบริษัทฯ จะถือว่าท่านยอมรับในเงื่อนไขของห้องพักดังกล่าว****
- โรงแรมในยุโรปส่วนใหญ่จะเป็นห้องแบบ Twin เพียงเดียว 2 เตียงในห้อง ห้อง Double และส่วนใหญ่ก็จะเป็นลักษณะการนำเตียงมาชิดกันให้เป็น Double หากลูกค้ารีเคสพัก Double ทางบริษัทฯ จะไม่รับรองเรื่องห้องให้เนื่องจากระบบการจองแต่ละโรงแรมจะไม่สามารถล็อกห้องพักได้จึงขึ้นอยู่กับการจัดการของทางโรงแรมเป็นหลัก ทั้งนี้ลูกค้าจะต้องยอมรับในเงื่อนไขดังกล่าว
- โรงแรมในยุโรปที่มีลักษณะเป็น Traditional ห้องที่เป็นห้องเดี่ยวอาจมีขนาดกะทัดรัดและไม่อ่างอาบน้ำ ซึ่งขึ้นอยู่กับกรออกแบบของแต่ละโรงแรมนๆ และห้องพักแต่ละห้องอาจมีลักษณะแตกต่างกัน และห้องพักเดี่ยวและคู่ อาจจะไม่ติดกันหรืออยู่คนละชั้น
- กรณีมีการจัดงานประชุมนานาชาติ Trade Fair เป็นผลให้ค่าโรงแรมสูงขึ้นมากและห้องพักในเมืองเต็ม บริษัทฯ ขอสงวนสิทธิ์ในการปรับเปลี่ยนหรือย้ายเมืองเพื่อให้เกิดความเหมาะสม
- ในโรงแรมในยุโรปส่วนมากจะไม่มีเครื่องปรับอากาศ เนื่องจากอยู่ในภูมิภาคที่มีอุณหภูมิต่ำ จะมีบริการเครื่องปรับอากาศเฉพาะในฤดูร้อนเท่านั้น
- บางสถานที่ในยุโรปอาจปิดในวันอาทิตย์ หรืออาจจะมีการเปิดปรับปรุงในช่วงฤดูหนาว หากวันเดินทางตรงกับวันเหล่านี้ทางบริษัทฯ ขอสงวนสิทธิ์ในการเปลี่ยนโปรแกรมโดนแจ้งให้ท่านทราบล่วงหน้า หากทราบเวลาที่แน่นอนก่อนเดินทาง

เงื่อนไขการจองที่นั่งและการยกเลิกทัวร์

การจองทัวร์

- กรุณาจองทัวร์ล่วงหน้า ก่อนการเดินทาง พร้อมชำระมัดจำ 60,000 บาท ส่วนที่เหลือชำระทันทีก่อนการเดินทางไม่น้อยกว่า 30 วัน มิฉะนั้นถือว่าท่านยกเลิกการเดินทางโดยอัตโนมัติ (ช่วงเทศกาลกรุณาชำระก่อนเดินทาง 45 วัน)

กรณียกเลิก : จอยกรุป

- ยกเลิกก่อนการเดินทาง 45 วันขึ้นไป บริษัทฯ จะคืนเงินมัดจำให้ทั้งหมด โดยหักค่าใช้จ่ายที่เกิดขึ้นจริง ยกเว้นในกรณีวันหยุดเทศกาล, วันหยุดนักขัตฤกษ์ ยกเลิกก่อนการเดินทาง 60 วัน จะคืนเงินมัดจำให้ทั้งหมด โดยหักค่าใช้จ่ายที่เกิดขึ้นจริง (ค่าใช้จ่ายที่เกิดขึ้นจริง อาทิเช่น ค่าตั๋วเครื่องบิน ค่าโรงแรม ฯลฯ)
- ยกเลิกการเดินทาง 45 วัน ก่อนการเดินทาง หักค่าทัวร์ 50% จากราคาขาย และหักค่าใช้จ่ายที่เกิดขึ้นจริงทั้งหมดไม่ว่ากรณีใด ๆ ทั้งสิ้น (ค่าใช้จ่ายที่เกิดขึ้นจริง อาทิเช่น ค่าตั๋วเครื่องบิน ค่าโรงแรม ฯลฯ)
- ยกเลิกการเดินทาง 30 วัน ก่อนการเดินทาง บริษัทฯ ขอสงวนสิทธิ์เก็บเงินค่าทัวร์ทั้งหมดไม่ว่ากรณีใด ๆ ทั้งสิ้น

กรณียกเลิก : ตัดกรุป

- ยกเลิกหรือเลื่อนการเดินทางต้องทำก่อนการเดินทาง 60 วัน บริษัทฯ จะคืนเงินมัดจำให้ทั้งหมด ยกเว้นในกรณีวันหยุดเทศกาล, วันหยุดนักขัตฤกษ์ ทางบริษัทฯ ขอสงวนสิทธิ์ยึดเงินมัดจำโดยไม่มีเงื่อนไขใดๆทั้งสิ้น
- ยกเลิกการเดินทางภายใน 60 วัน ทางบริษัทฯ ขอสงวนสิทธิ์ยึดเงินมัดจำโดยไม่มีเงื่อนไขใดๆทั้งสิ้น
- ยกเลิกการเดินทางหลังชำระเต็มจำนวน ทางบริษัทฯ ขอสงวนสิทธิ์เก็บเงินค่าทัวร์ทั้งหมดโดยไม่มีเงื่อนไขใดๆทั้งสิ้น

กรณีเจ็บป่วย

- กรณีเจ็บป่วย จนไม่สามารถเดินทางได้ ซึ่งจะต้องมีใบรับรองแพทย์จากโรงพยาบาลรับรอง บริษัทฯ จะทำการเลื่อนการเดินทางของท่านไปยังคณะต่อไป แต่ทั้งนี้ท่านจะต้องเสียค่าใช้จ่ายที่ไม่สามารถยกเลิกหรือเลื่อนการเดินทางได้ตามความเป็นจริง
- ในกรณีเจ็บป่วยกะทันหันก่อนล่วงหน้าเพียง 7 วันทำการ ทางบริษัทฯ ขอสงวนสิทธิ์ในการคืนเงินทุกกรณี

****ก่อนตัดสินใจจองทัวร์ควรอ่านเงื่อนไขการเดินทางและรายการทัวร์อย่างละเอียดทุกหน้าอย่างถี่ถ้วน
แล้วจะมัดจำเพื่อประโยชน์ของท่านเอง****



เงื่อนไขการสำรองที่นั่งและการยกเลิกทัวร์



กรณีวีซ่าที่ท่านยื่นไม่ผ่านการพิจารณาและคณะสามารถออกเดินทางได้ท่านจะต้องเสียค่าใช้จ่ายจริงที่เกิดขึ้นดังต่อไปนี้

- ค่าธรรมเนียมและค่าดำเนินการตามจริง ทางสถานทูตไม่คืนค่าธรรมเนียมใดๆทั้งสิ้นแม้ว่าจะผ่านหรือไม่ผ่านการพิจารณา
- ค่ามัดจำตัวเครื่องบิน หรือตัวเครื่องบินที่ออกมาจริง ณ วันยื่นวีซ่า ซึ่งตัวเป็นเอกสารที่สำคัญในการยื่นวีซ่า หากท่านไม่ผ่านการพิจารณา ตัวเครื่องบินถ้าออกตัวมาแล้วจะต้องทำการ REFUND โดยจะมีค่าธรรมเนียมที่ท่านต้องถูกหักบางส่วน และส่วนที่เหลือจะคืนให้ท่านภายใน 45-60 วัน(ตามกฎหมายของแต่ละสายการบิน) ถ้ายังไม่ ออกตัวท่านจะเสียแต่ค่ามัดจำตัวตามจริงเท่านั้น
- ค่าห้องพัก ถ้าคณะออกเดินทางได้ และท่านไม่ผ่านการพิจารณาวีซ่า หากท่านไม่ปรากฏตัวตามวันที่เข้าพัก ทางโรงแรมจะต้องยึดค่าห้องพัก 100% ในทันที ทางบริษัทจะแจ้งให้ท่านทราบ และมีเอกสารชี้แจงให้ท่านเข้าใจ
- หากท่านผ่านการพิจารณาวีซ่า แล้วยกเลิกการเดินทางทางบริษัทของสงวนสิทธิ์ในการยึดค่าใช้จ่ายทั้งหมด 100%
- ทางบริษัทเริ่มต้น และจบ การบริการ ที่สนามบินสุวรรณภูมิกรณีท่านเดินทางมาจากต่างจังหวัด หรือ ต่างประเทศ และจะสำรองตัวเครื่องบิน หรือพาหนะอย่างหนึ่งอย่างใดที่ใช้ในการเดินทางมาสนามบิน ทางบริษัท จะไม่รับผิดชอบค่าใช้จ่ายในส่วนนี้ เพราะเป็นค่าใช้จ่ายที่นอกเหนือจากโปรแกรมการเดินทางของบริษัท ฉะนั้น ท่านควรจะให้กรู๊ป FINAL 100% ก่อนที่จะสำรองยานพาหนะ

รายละเอียดเพิ่มเติม



- บริษัทจะทำการยื่นวีซ่าของท่านก็ต่อเมื่อในคณะมีผู้สำรองที่นั่งครบ 10 ท่าน และได้รับคิวการตอบรับจาก ทางสถานทูต เนื่องจากบริษัทจะต้องใช้เอกสารต่างๆที่เป็นกรู๊ปในการยื่นวีซ่า อาทิ ตัวเครื่องบิน, ห้องพักที่ได้รับ การยืนยันมาจากทางยุโรป, ประกันการเดินทาง ฯลฯ ทางท่านจะต้องรอให้คณะครบ 20 ท่าน จึงจะสามารถยื่น วีซ่าให้กับทางท่านได้อย่างถูกต้อง
- หากในช่วงที่ท่านเดินทางคิววีซ่ากรู๊ปในการยื่นวีซ่าเพิ่มเติม ทางบริษัทต้องขอสงวนสิทธิ์ในการยื่นวีซ่าเดี่ยว ซึ่งทางท่านจะต้องเดินทางมายื่นวีซ่าด้วยตัวเอง ตามวัน และเวลาดนัดหมายจากทางสถานทูต โดยมีเจ้าหน้าที่ของบริษัท คอยดูแล และอำนวยความสะดวก
- เอกสารต่างๆที่ใช้ในการยื่นวีซ่าท่องเที่ยวทวีปยุโรป ทางสถานทูตเป็นผู้กำหนดออกมา มิใช่บริษัททัวร์เป็นผู้กำหนด
- ท่านที่มีความประสงค์จะยื่นวีซ่าท่องเที่ยวทวีปยุโรป กรุณาจัดเตรียมเอกสารให้ถูกต้อง และครบถ้วน ตามที่สถานทูตต้องการ เพราะจะมีผลต่อการพิจารณาวีซ่าของท่าน บริษัททัวร์เป็นแต่เพียงตัวกลาง และอำนวยความสะดวกในการยื่นวีซ่าเท่านั้น มิได้เป็นผู้พิจารณาว่าวีซ่าให้กับทางท่าน
- บริษัทฯ ขอสงวนสิทธิ์ในการเก็บค่าใช้จ่ายทั้งหมด กรณีท่านยกเลิกการเดินทางและมีผลทำให้คณะเดินทางไม่ครบตามจำนวนที่บริษัทฯ กำหนดไว้ 10 ท่านขึ้นไป เนื่องจากเกิดความเสียหายต่อทางบริษัทฯ และผู้เดินทางอื่นที่เดินทางในคณะเดียวกัน บริษัทต้องนำไปชำระค่าเสียหายต่าง ๆ ที่เกิดจากการยกเลิกของท่าน
- ในกรณีที่มิใช่ผู้เดินทางไม่ถึง 10 ท่าน ขอสงวนสิทธิ์เลื่อนวันเดินทาง หรือยกเลิกการเดินทาง และกรณีผู้ร่วมเดินทางในคณะไม่ผ่านการพิจารณาวีซ่าได้ครบ 10 ท่าน ทางบริษัทฯยินดีคืนเงินให้ทั้งหมด หลังจากหักค่าธรรมเนียมการยื่นวีซ่าและค่าใช้จ่ายทั้งหมดที่เกิดขึ้นจริง โดยทางบริษัทจะแจ้งให้ท่านทราบล่วงหน้า 10 วันก่อนการเดินทาง

หากสถานที่ท่องเที่ยวต่างๆในรายการมีการปิดโดยไม่แจ้งให้ทราบล่วงหน้าโดยเป็นการปฏิบัติการทางรัฐบาลหรือหน่วยงานในประเทศ ทางผู้จัดขอสงวนสิทธิ์ในการปรับและเปลี่ยนโปรแกรมตามความเหมาะสม ทั้งนี้ลูกค้าจะต้องยอมรับในเงื่อนไขดังกล่าวก่อนทำการจองทุกครั้ง



รายละเอียดเพิ่มเติม

- บริษัทฯ มีสิทธิ์ในการเปลี่ยนแปลงโปรแกรมทัวร์ในกรณีที่เกิดเหตุสุดวิสัยจนไม่อาจแก้ไขได้
- เที่ยวบิน , ราคาและรายการท่องเที่ยว สามารถเปลี่ยนแปลงได้ตามความเหมาะสมโดยคำนึงถึงผลประโยชน์ของผู้เดินทางเป็นสำคัญ
- หนังสือเดินทางต้องมีอายุการใช้งานเหลือไม่น้อยกว่า 6 เดือน และบริษัทฯ รับเฉพาะผู้มีจุดประสงค์เดินทางเพื่อท่องเที่ยวเท่านั้น (หนังสือเดินทางต้องมีอายุเหลือใช้งานไม่น้อยกว่า 6 เดือน บริษัทฯ ไม่รับผิดชอบหากอายุเหลือไม่ถึงและไม่สามารถเดินทางได้)
- ทางบริษัทฯ จะไม่รับผิดชอบใดๆ ทั้งสิ้น หากเกิดความล่าช้าของสายการบิน, สายการบินยกเลิกบิน , การประท้วง, การนัดหยุดงาน, การก่อกองกลางหรือกรณีท่านถูกปฏิเสธการเข้าหรือออกเมืองจากเจ้าหน้าที่ตรวจคนเข้าเมือง หรือ เจ้าหน้าที่กรมแรงงานทั้งจากไทย และต่างประเทศซึ่งอยู่นอกเหนือความรับผิดชอบของบริษัทฯ หรือเหตุภัยพิบัติทางธรรมชาติ (ซึ่งลูกค้าจะต้องยอมรับในเงื่อนไขในกรณีที่เกิดเหตุสุดวิสัย ซึ่งอาจจะปรับเปลี่ยนโปรแกรมตามความเหมาะสม)
- ทางบริษัทฯ จะไม่รับผิดชอบใดๆ ทั้งสิ้น หากผู้เดินทางประสบเหตุสภาวะฉุกเฉินจากโรคประจำตัว ซึ่งไม่ได้เกิดจากอุบัติเหตุในรายการท่องเที่ยว (ซึ่งลูกค้าจะต้องยอมรับในเงื่อนไขในกรณีที่เกิดเหตุสุดวิสัย ซึ่งอยู่นอกเหนือความรับผิดชอบของบริษัทฯ)
- ทางบริษัทฯ จะไม่รับผิดชอบใดๆ ทั้งสิ้น หากท่านใช้บริการของทางบริษัทฯ ไม่ครบ อาทิ ไม่เที่ยวบางรายการ, ไม่ทานอาหารบางมื้อ, เพราะค่าใช้จ่ายทุกอย่างทางบริษัทฯ ได้ชำระค่าใช้จ่ายให้ตัวแทนต่างประเทศแบบเหมาจ่ายขาด ก่อนเดินทางเรียบร้อยแล้ว เป็นการชำระเหมาขาด
- ทางบริษัทฯ จะไม่รับผิดชอบใดๆ ทั้งสิ้น หากเกิดสิ่งของสูญหายจากการโจรกรรมและหรือเกิดอุบัติเหตุที่เกิดจากความประมาทของนักท่องเที่ยวเองหรือในกรณีที่กระเป๋าเกิดสูญหายหรือชำรุดจากสายการบิน
- กรณีที่การตรวจคนเข้าเมืองทั้งที่กรุงเทพฯ และในต่างประเทศปฏิเสธมิให้เดินทางออกหรือเข้าประเทศที่ระบุไว้ในรายการเดินทาง บริษัทฯ ขอสงวนสิทธิ์ที่จะไม่คืนค่าบริการไม่ว่ากรณีใดๆ ทั้งสิ้น
- ตัวเครื่องบินเป็นตัวราคาพิเศษ กรณีที่ท่านไม่เดินทางพร้อมคณะไม่สามารถนำมาเลื่อนวันหรือคืนเงินและไม่สามารถเปลี่ยนชื่อได้ หากมีการปรับราคาบัตรโดยสารสูงขึ้น ตามอัตราค่าน้ำมันหรือค่าเงินแลกเปลี่ยน ทางบริษัทฯ ขอสงวนสิทธิ์ปรับราคาตัวดังกล่าว
- เมื่อท่านตกลงชำระเงินไม่ว่าทั้งหมดหรือบางส่วนผ่านตัวแทนของบริษัทฯ หรือชำระโดยตรงกับทางบริษัทฯ ทางบริษัทฯ จะถือว่าท่านได้ยอมรับในเงื่อนไขข้อตกลงต่างๆ ที่ได้ระบุไว้ข้างต้นนี้แล้วทั้งหมด
- กรุ๊ปที่เดินทางช่วงวันหยุดหรือเทศกาลที่ต้องการันตีมัดจำกับสายการบินหรือผ่านตัวแทนในประเทศหรือต่างประเทศ รวมถึงเที่ยวบินพิเศษ เช่น Charter Flight , Extra Flight จะไม่มีการคืนเงินมัดจำหรือค่าทัวร์ทั้งหมด
- ในกรณีของ PASSPORT นั้น จะต้องไม่มีการชำรุด เปียกน้ำ การขีดเขียนรูปต่างๆ หรือแม้กระทั่งตราปั๊มลายการ์ตูน ที่ไม่ใช่การประทับตราอย่างเป็นทางการของตม. กรุณาตรวจสอบ PASSPORT ของท่านก่อนการเดินทางทุกครั้ง หาก ตม. ปฏิเสธการเข้า-ออกเมืองของท่าน ทางบริษัทฯ จะไม่รับผิดชอบใดๆ ทั้งสิ้น
- กรณีมี "คดีความ" ที่ไม่อนุญาตให้ท่านเดินทางออกนอกประเทศได้ โปรดทำการตรวจสอบก่อนการจองทัวร์ว่าท่านสามารถเดินทางออกนอกประเทศได้หรือไม่ ถ้าไม่สามารถเดินทางได้ ซึ่งเป็นสิ่งที่อยู่เหนือการควบคุมของบริษัทฯ ทางบริษัทฯ จะไม่รับผิดชอบใดๆ ทั้งสิ้น
- กรณี "หญิงตั้งครรภ์" ท่านจะต้องมีใบรับรองแพทย์ ระบุชัดเจนว่าสามารถเดินทางออกนอกประเทศได้ รวมถึงรายละเอียดอายุครรภ์ที่ชัดเจน สิ่งนี้อยู่เหนือการควบคุมของบริษัทฯ ทางบริษัทฯ จะไม่รับผิดชอบใดๆ ทั้งสิ้น
- กรณีใช้หนังสือเดินทางราชการ (เล่มน้ำเงิน) เพื่อการท่องเที่ยวกับคณะทัวร์ หากท่านถูกปฏิเสธในการเข้า - ออกประเทศใด ๆ ก็ตามทางบริษัทฯ ขอสงวนสิทธิ์ไม่คืนค่าทัวร์และรับผิดชอบใด ๆ ทั้งสิ้น
- เมื่อท่านได้ชำระเงินมัดจำหรือทั้งหมด ทางบริษัทฯ จะถือว่าท่านรับทราบและยอมรับในเงื่อนไขต่างๆ ของบริษัทฯ ที่ได้ระบุไว้ในรายการทัวร์ทั้งหมด
- ภาพที่ใช้เพื่อการโฆษณาเท่านั้น

WELCOME TO EUROPE

กรุณจองทัวร์วันหยุดเทศกาล,วันหยุดนักขัตฤกษ์,วันหยุดยาวต่อเนื่อง และได้มีการแจ้งยกเลิกทัวร์

ทางบริษัทฯ ขอสงวนสิทธิ์เก็บค่าทัวร์ทั้งหมด โดยไม่มีเงื่อนไขใด ๆ ทั้งสิ้น



**ALL ABOUT
JOURNEY**

บริษัท ออล ออบ้าท์ เจอร์นีย์ จำกัด

5/1800 หมู่บ้านประชาชน ซอย 16 ถนนสามัคคี ตำบลบางตลาด อำเภอปากเกร็ด จังหวัดนนทบุรี 11120

โทร. 0 2980 0203 Fax: 0 2980 2202 Hotline: 08 1929 9293

f www.facebook.com/allaboutjourneytour @aaajtour

e-mail: tour.aaj@gmail.com, Website: www.allabout-journey.com



BEST INTERNATIONAL TRAVEL & AGENCY CO.,LTD.

เอกสารประกอบการยื่นวีซ่า

เอกสารประกอบการยื่นคำร้องขอวีซ่า ในส่วนที่เป็นสำเนาผู้สมัคร
ไม่ต้องเซ็นรับรองสำเนาถูกต้อง ประกอบด้วยรายละเอียดดังต่อไปนี้



1 หนังสือเดินทาง

1.1 หนังสือเดินทางประเทศไทย (Thailand Passport) หนังสือเดินทางเล่มปัจจุบัน จะต้องเหลืออายุการใช้งานเดินทางไป และกลับไม่น้อยกว่า 180 วัน และมีหน้าว่าง 2 หน้า (สำหรับวีซ่าสติกเกอร์) พร้อมสำเนาหน้าหนังสือเดินทาง 2 ชุด



***สำหรับหนังสือเดินทาง ต้องใช้เป็นหนังสือเดินทางบุคคลทั่วไป (สีเลือดหมู) เท่านั้น

ห้ามใช้หนังสือเดินทางราชการ (สีน้ำเงิน) หนังสือเดินทางทูต (สีแดง) หรืออื่นๆ ที่นอกเหนือจากหนังสือเดินทางบุคคลทั่วไป โดยเด็ดขาด***

1.2 หนังสือเดินทางเล่มเก่าตัวจริง ถ้าเคยมีวีซ่าเชงเก้น
ระยะเวลาไม่เกิน 3 ปี ตัวอย่างหน้าวีซ่าเชงเก้น



***ในกรณีที่ถือพาสปอร์ต สัญชาติไทย แต่พำนักอยู่ต่างประเทศ, ทำงานอยู่ต่างประเทศ หรือนักเรียน

นักศึกษาศึกษาอยู่ต่างประเทศ กรุณาแจ้งเจ้าหน้าที่ของทางบริษัทให้ทราบทันที

เพราะการยื่นขอวีซ่าจะมีเงื่อนไข และ ข้อกำหนดของทางสถานทูตฯ ต้องการเพิ่มเติม

และบางสถานทูตอาจไม่สามารถยื่นขอวีซ่าในประเทศไทยได้

ข้อกำหนดนี้รวมไปถึงผู้เดินทางที่ถือพาสปอร์ตต่างชาติด้วย***



ALL ABOUT JOURNEY

บริษัท ออล อีจ่าทึ เจอร์นีย์ จำกัด

5/1800 หมู่บ้านประชาชน ซอย 16 ถนนสามัคคี ตำบลนาขตลาด อำเภอปากเกร็ด จังหวัดนนทบุรี 11120

Tel. 0 2980 0203 Fax: 0 2980 2202 Hotline: 08 1929 9293

f www.facebook.com/allaboutjourneytour @aajtour

e-mail: tour.aaj@gmail.com, Website: www.allabout-journey.com



BEST INTERNATIONAL TRAVEL & AGENCY CO.,LTD.

2 รูปถ่ายสี

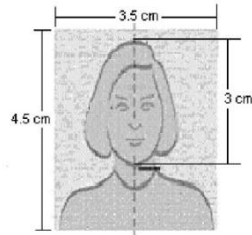
รูปถ่ายสี ขนาด 3.5X4.5 cm 2 รูป ที่มีพื้นหลังสีขาว (ไม่เกิน 6 เดือน) ห้ามซ้ำกับรูปถ่ายที่เคยทำวีซ่า ภาพใบหน้าต้องชัดเจน ไม่ใส่หมวก, ไม่ใส่แว่นและคอนแทคเลนส์, ไม่ยิ้มเห็นฟัน และห้ามตกแต่งภาพใดๆทั้งสิ้น

ความยาวของใบหน้าตั้งแต่ศีรษะจรดคาง

อยู่ระหว่าง 3-3.5 เซนติเมตร

ความกว้างของใบหน้า

2.5 แต่ไม่เกิน 3 เซนติเมตร



3 หลักฐานการเงิน

ตัวอย่างขนาดรูปถ่ายที่ตรงตามสถานทูตกำหนด

3.1 Bank Statement ย้อนหลัง 6 เดือน

3.2 หากออกค่าใช้จ่ายให้คนในครอบครัวต้องขอ Bank guarantee จากธนาคารให้บุคคลนั้นๆด้วย หลักฐานทางการเงินชื่อและนามสกุลต้องสะกดเป็นภาษาอังกฤษถูกต้องตรงตามกับพาสปอร์ต และต้องขอกจากธนาคารไม่เกิน 7 วันก่อนวันยื่นวีซ่า

****หมายเหตุ**** ผู้สมัครควรเลือกใช้บัญชีออมทรัพย์ที่มีเงินอยู่ในบัญชีไม่ต่ำกว่า 100,000 บาทขึ้นไป

3.3 ปรับสมุดบัญชีธนาคารตัวจริง และเตรียมไปในวันที่ยื่นวีซ่า

ตัวอย่าง Bank Statement ที่ผู้สมัครต้องขอจากธนาคาร

Date	Type	Description	Withdrawal / Deposit	Outstanding Balance	Channel	Branch Code	Telex ID
01-05-24	0100	Regular Salary		4,167.52		0010	0001
01-05-24	0101	Transfer With Dividend	1,500.00	4,167.52	ATM	0010	0001
01-05-24	0102	Transfer With Dividend	5,000.00	1,167.52	ATM	0010	0001
01-05-24	0103	Transfer With Dividend	4,167.52	0.00	ATM	0010	0001
01-05-24	0104	Transfer Deposit	8,150.00	8,150.00	ATM	0010	0001
01-05-24	0105	Transfer Deposit	280.00	8,430.00	ATM	0010	0001
01-05-24	0106	Transfer Deposit	500.00	8,930.00	ATM	0010	0001
01-05-24	0107	Payment	2,880.00	6,050.00	ATM	0010	0001
01-05-24	0108	Payment	1,078.20	4,971.80	ATM	0010	0001
01-05-24	0109	Transfer With Dividend	17,000.00	17,000.00	ATM	0010	0001
01-05-24	0110	Transfer With Dividend	303,000.00	303,000.00	ATM	0010	0001
01-05-24	0111	Transfer With Dividend	22,070.00	280,930.00	ATM	0010	0001
01-05-24	0112	Transfer With Dividend	18,300.00	262,630.00	ATM	0010	0001
01-05-24	0113	Transfer With Dividend	5,000.00	257,630.00	ATM	0010	0001
01-05-24	0114	Transfer With Dividend	27,000.00	230,630.00	ATM	0010	0001
01-05-24	0115	Transfer With Dividend	37,000.00	193,630.00	ATM	0010	0001
01-05-24	0116	Transfer With Dividend	760.00	192,870.00	ATM	0010	0001
01-05-24	0117	Transfer With Dividend	22,000.00	170,870.00	ATM	0010	0001
01-05-24	0118	Transfer With Dividend	1,000.00	169,870.00	ATM	0010	0001
01-05-24	0119	Transfer With Dividend	3,810.00	166,060.00	ATM	0010	0001
01-05-24	0120	Transfer With Dividend	4,510.00	161,550.00	ATM	0010	0001
01-05-24	0121	Transfer With Dividend	3,700.00	157,850.00	ATM	0010	0001
01-05-24	0122	Transfer With Dividend	49,800.00	108,050.00	ATM	0010	0001
01-05-24	0123	Transfer With Dividend	3,000.00	105,050.00	ATM	0010	0001
01-05-24	0124	Transfer With Dividend	360.00	104,690.00	ATM	0010	0001
01-05-24	0125	Transfer Deposit	13,680.00	118,370.00	ATM	0010	0001
01-05-24	0126	Transfer With Dividend	12,000.00	106,370.00	ATM	0010	0001
01-05-24	0127	Transfer With Dividend	36,000.00	70,370.00	ATM	0010	0001
01-05-24	0128	Transfer With Dividend	9,000.00	61,370.00	ATM	0010	0001
01-05-24	0129	Transfer Deposit	5,000.00	66,370.00	ATM	0010	0001
01-05-24	0130	Transfer With Dividend	4,000.00	62,370.00	ATM	0010	0001
01-05-24	0131	Transfer With Dividend	9,000.00	53,370.00	ATM	0010	0001
01-05-24	0132	Transfer With Dividend	1,000.00	52,370.00	ATM	0010	0001
01-05-24	0133	Transfer With Dividend	11,800.00	40,570.00	ATM	0010	0001
01-05-24	0134	Transfer With Dividend	12,000.00	28,570.00	ATM	0010	0001
01-05-24	0135	Transfer With Dividend	5,000.00	23,570.00	ATM	0010	0001
01-05-24	0136	Transfer With Dividend	3,000.00	20,570.00	ATM	0010	0001
01-05-24	0137	Transfer With Dividend	1,000.00	19,570.00	ATM	0010	0001
01-05-24	0138	Transfer With Dividend	3,000.00	16,570.00	ATM	0010	0001
01-05-24	0139	Transfer With Dividend	300.00	16,270.00	ATM	0010	0001
01-05-24	0140	Transfer With Dividend	200.00	16,070.00	ATM	0010	0001

ตัวอย่าง Bank Guarantee ที่ผู้สมัครต้องขอจากธนาคาร

ธนาคารกสิกรไทย
KASIKORN BANK

วันที่: 02/06/2023

THE CONSUL GENERAL
ประเทศที่: สหรัฐอเมริกา

To Whom it May Concern:

This letter serves as bank reference for our customer who applied for a permit to visit you. We are pleased to give you the following details on our customer's account with us:

- Type of account: **ชื่อ - สกุล ภาษาอังกฤษให้ตรงกับพาสปอร์ต**
- Name of Managing Director/ Authorized person in case of juristic person:
- Customer of: ICDSIAM Branch
- Type of account: Savings Account, Account Number: เลขบัญชีธนาคาร
- Overdraft on sound resources:
- Length of time account maintained: 21 Years 11 Month
- Present balance of account as of June 02, 2023 at 09:01 AM:
Credit balance GBP 7,517.85
- Average balance of account for 6 Months : Credit balance low five figure amount
- Name of applicant: **ชื่อ - สกุล ภาษาอังกฤษให้ตรงกับพาสปอร์ต**
- Note : Satisfied financially capable of supporting himself throughout his trip in your country.

Sincerely,
KASIKORNBANK PCL

Assistant Branch Manager:

(Excl. to go rate as of the issuing date = 42.0113 1193 1 USD)
The certified data herein shall not create an obligation of KSB or a KSB officer.

K-Contact Center 01-8899888
www.kasikornbank.com



4

หลักฐานการทำงาน

4.1 สำหรับเจ้าของกิจการ

ต้องมีสำเนาหนังสือรับรองทะเบียนพาณิชย์ สำเนาทะเบียนการค้า หรือ สำเนาจดทะเบียนบริษัท (อายุไม่เกิน 3 เดือน) **ฉบับภาษาไทยและภาษาอังกฤษ**

4.2 สำหรับท่านที่ทำงานบริษัท กรุณาระบุ TO WHOM IT MAY CONCERN แทนการใส่ชื่อของสถานทูต ต้องระบุวันลาให้ครอบคลุมตลอดช่วงการท่องเที่ยว ตำแหน่ง และอัตราเงินเดือนที่ได้รับ (ระยะเวลาของหนังสือรับรองต้องไม่เกิน 1 เดือน)

ต้องมีตราแสตมป์จากบริษัทและเอกสารต้องระบุเป็นภาษาอังกฤษ

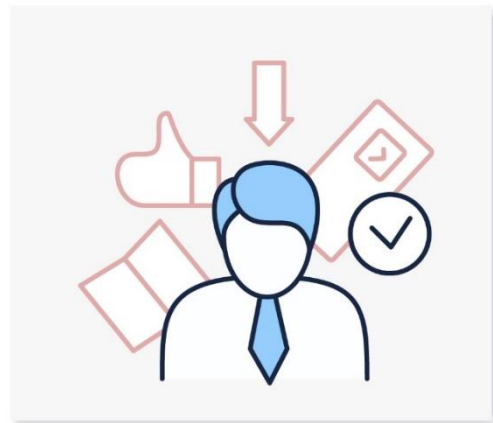
4.3 สำหรับนักเรียน หรือนักศึกษา

ต้องขอหนังสือรับรองจากทางสถาบัน เพื่อแสดงให้เห็นว่าปัจจุบันกำลังอยู่ระหว่างการศึกษา **เอกสารต้องระบุเป็นภาษาอังกฤษ**

5

เอกสารส่วนตัว

- สำเนาทะเบียนบ้าน
- สำเนาบัตรประชาชน
- สูติบัตร(กรณีเด็กอายุต่ำกว่า 18 ปี)
- ทะเบียนสมรส/ทะเบียนหย่า/มรณะบัตร(ถ้ามี)
- ใบเปลี่ยนชื่อ-นามสกุล (ถ้ามีการเปลี่ยน)





6 กรณีเด็กอายุไม่ถึง 18 ปี

6.1 สูติบัตรฉบับภาษาไทย/อังกฤษ

6.2 กรณีเดินทางพร้อมกับบิดา มารดา ต้องยื่นหนังสือรับรองจากสถาบันการศึกษา

6.3 กรณีไม่ได้เดินทางพร้อมกับบิดา มารดา หรือเดินทางไปกับบิดา มารดา ท่านใดท่านหนึ่ง จะต้องขอจดหมายยินยอมจากทางอำเภอ โดยที่บิดา หรือมารดา

ผู้ไม่ได้เดินทางจะต้องไปยื่นความจำนงเพื่ออนุญาตให้บุตรเดินทางไปต่างประเทศกับอีกท่านหนึ่งได้ ณ ที่ว่าการอำเภอ หรือเขต โดยมีนายอำเภอ หรือผู้อำนวยการเขตลงลายมือชื่อ และลงตราประทับจากราชการอย่างถูกต้องฉบับภาษาไทย/อังกฤษ

ในการยื่นวีซ่าทางสถานทูตจะเก็บหนังสือเดินทาง ไว้จนกว่าจะได้การรับอนุมัติผลวีซ่า ไม่สามารถดึงหนังสือเดินทางออกมาใช้ได้ ระยะเวลาในการพิจารณาวีซ่าไม่น้อยกว่า 15 วันทำการ ไม่รวมวันหยุด เสาร์-อาทิตย์ และ วันหยุดนักขัตฤกษ์ และวันหยุดของทางสถานทูต หรือ อาจช้าหรือเร็วกว่ากำหนดขึ้นอยู่กับสถานทูต

*** สถานทูตมีการเปลี่ยนแปลงกฎเกณฑ์ในการยื่นเอกสารตลอดเวลา***



*** การพิจารณาผล VISA ขึ้นอยู่กับดุลยพินิจของทางสถานทูต ทางบริษัทไม่มีส่วนเกี่ยวข้องกับ การพิจารณาใดๆทั้งสิ้น บริษัทเป็นเพียงตัวแทนที่คอยอำนวยความสะดวกในการยื่นวีซ่าเท่านั้น ข้อมูลและเอกสารทุกอย่างต้องเป็นความจริงความบิดเบือน ทางบริษัทขอสงวนสิทธิ์ไม่คืนเงิน

ในกรณีที่ VISA ไม่ผ่านทุกกรณี ***

*** ในบางประเทศการยื่นวีซ่ากับทางบริษัททัวร์ **จะต้องทำการยื่นวีซ่าประเภทหมู่คณะเท่านั้น**

การยื่นหมู่คณะต้องมีจำนวน 10 คนขึ้นไป ซึ่งทางศูนย์รับยื่นจะเป็นผู้กำหนดวันยื่นวีซ่าเท่านั้น ผู้เดินทางไม่สามารถกำหนดวันยื่นได้เอง หากผู้เดินทางไม่สามารถไปยื่นวีซ่าในวันที่ทางศูนย์รับยื่นกำหนดได้ จะมีค่าใช้จ่ายเพิ่มเติม PREMIUM หรือสำหรับการยื่นเดี่ยว เงื่อนไขกรุณาสอบถามกับบริษัททัวร์อีกครั้ง

ทั้งนี้ ค่าใช้จ่ายที่เกิดขึ้น ผู้เดินทางต้องชำระกับทางศูนย์รับยื่นโดยตรง



โปรดทราบ

1. กรุณาชำระค่ามัดจำทัวร์และเงินส่วนที่เหลือในเวลาที่เราที่กำหนด หากลูกค้าไม่ชำระตามกำหนดระบบจะตัดชื่อลูกค้ากริปรินท์ออกโดยอัตโนมัติเพื่อเปิดโอกาสให้ลูกค้าท่านอื่นที่รอคิวอยู่ โดยถือว่าลูกค้ายกเลิกการเดินทางตามเงื่อนไขท้ายโปรแกรมทัวร์
2. ในกรณีที่เกิดเหตุใดๆจนทำให้ลูกค้าไม่สามารถออกเดินทางได้ เช่น มีลูกค้ากลุ่มใหญ่ยกเลิกการเดินทางกระทันหัน ภัยธรรมชาติ เที่ยวบินถูกยกเลิก ฯลฯ บริษัทฯจะพยายามหาโปรแกรมทัวร์อื่นในราคาและช่วงเวลาใกล้เคียงกันทดแทน ทั้งนี้ลูกค้าทราบและเข้าใจดีว่าเหตุการณ์ดังกล่าวถือเป็นเหตุสุดวิสัย และเชื่อมั่นว่าบริษัทฯได้พยายามอย่างสุดความสามารถในการหาโปรแกรมทดแทนดังกล่าวแล้ว
ดังนั้น ลูกค้าจะไม่ยกเหตุนี้มาเป็นข้อเรียกร้องใดๆกับบริษัทฯ หากลูกค้าประสงค์รับเงินคืน บริษัทฯยินดีคืนเงินตามเงื่อนไขท้ายโปรแกรมทัวร์
3. กรณีลูกค้ายกเลิกการเดินทางแล้วส่งผลให้ทั้งกรุ๊ปออกเดินทางไม่ได้ บริษัทฯขอสงวนสิทธิไม่คืนเงินทั้งหมดในทุกกรณี
4. การยื่นขอวีซ่าแบบกรุ๊ปจะใช้เวลานานกว่าการยื่นขอวีซ่าแบบเดี่ยวมาก บ่อยครั้งที่ลูกค้าจะทราบผลวีซ่าก่อนการเดินทางเพียง 1 วัน (ขึ้นอยู่กับความครบถ้วนรวดเร็วในการยื่นเอกสารของลูกค้าแต่ละกรุ๊ป และปริมาณงานในช่วงนั้นๆของสถานทูต) ซึ่งหมายความว่าลูกค้าอาจจะต้องชำระค่าทัวร์ทั้งหมดก่อนจะทราบผลวีซ่า
เพื่อป้องกันปัญหาดังกล่าว บริษัทฯขอแนะนำให้ลูกค้าสละเวลาไปยื่นวีซ่าเดี่ยวเพื่อจะได้ทราบผลวีซ่าอย่างรวดเร็วก่อนชำระค่าทัวร์ กรุณาแจ้งความประสงค์ยื่นวีซ่าเดียวกับเจ้าหน้าที่ทันที
5. ในการขอวีซ่า กรุณายื่นเอกสารตามชนิดและเงื่อนไขที่เจ้าหน้าที่กำหนดอย่างเคร่งครัด หากลูกค้าไม่ปฏิบัติตามและวีซ่าไม่ผ่าน บริษัทฯจะถือว่าลูกค้ายกเลิกการเดินทางตามเงื่อนไขท้ายโปรแกรมทัวร์
6. ในการยื่นวีซ่าที่สถานทูต บริษัทฯจะจัดเจ้าหน้าที่เพื่ออำนวยความสะดวกกรุ๊ปละ 1 คน
7. การพิจารณาวินิจฉัยวีซ่าทุกขั้นตอน เป็นเอกสิทธิ์ของสถานทูตโดยจะไม่มีกรณีชี้แจงเหตุผลและจะไม่คืนค่าวีซ่าในทุกกรณี หากวีซ่าไม่ผ่านบริษัทฯจะถือว่าลูกค้ายกเลิกการเดินทางตามเงื่อนไขท้ายโปรแกรมทัวร์
8. กรณีสายการบินปฏิเสธการออกตั๋วให้ลูกค้าเป็นรายบุคคลไม่ว่าในกรณีใด บริษัทฯจะถือว่าลูกค้าท่านนั้นยกเลิกการเดินทางตามเงื่อนไขท้ายโปรแกรม
9. การอนุญาตให้เข้า-ออกประเทศ เป็นเอกสิทธิ์ของเจ้าหน้าที่ตรวจคนเข้าเมือง และจะไม่มีกรณีชี้แจงเหตุผล หากลูกค้าไม่ได้รับอนุญาตให้เข้า-ออกประเทศ บริษัทฯถือว่าลูกค้ายกเลิกการเดินทางตามเงื่อนไขท้ายโปรแกรมทัวร์
10. หากลูกค้าไม่ใช้หรือไม่สามารถใช้บริการใดๆที่จัดไว้ในโปรแกรมทัวร์ บริษัทฯถือว่าลูกค้าสมัครใจสละสิทธิในการใช้บริการนั้นๆและจะไม่มีกรณีคืนเงิน
11. **บริษัทฯ ขอเรียนว่า ผู้จัดทัวร์สงวนสิทธิยกเลิกหรือเลื่อนการเดินทางหากจำนวนผู้เดินทางไม่ถึงจำนวนขั้นต่ำที่ผู้จัดทัวร์กำหนดไว้ และ/หรือ ด้วยเหตุสุดวิสัยใดๆตามนโยบายของผู้จัดทัวร์ ทั้งนี้ในปัจจุบัน ผู้จัดทัวร์บางรายไม่มีนโยบายคืนเงินให้ลูกค้าในทุกกรณี ลูกค้าทำได้เพียงเลื่อนวันเดินทางเท่านั้น กรุณาสอบถามบริษัทฯก่อนตัดสินใจซื้อทัวร์โปรแกรมนี้**
12. เนื่องจากในปัจจุบัน พบปัญหากระเป๋าเดินทางสูญหายหรือล่าช้าบ่อยครั้ง บริษัทฯขอแนะนำให้ลูกค้าลดความเสี่ยงโดยแบ่งสัมภาระและของใช้จำเป็นส่วนหนึ่งแยกไว้ในกระเป๋าอีกใบหนึ่งเพื่อโหลด หรือ ถูขึ้นเครื่อง (กรณีถือขึ้นเครื่อง ต้องปฏิบัติตามเงื่อนไขที่สายการบินกำหนด) และ/หรือ ข้อประกันกรณีกระเป๋าเดินทางสูญหายหรือล่าช้า หากกระเป๋าเดินทางสูญหายอาจต้องใช้เวลาหลายเดือนในการเรียกร้องความรับผิดชอบจากสายการบิน และที่สำคัญ ลูกค้าอาจไม่สามารถซื้อเสื้อผ้าและของใช้ส่วนตัวได้ในบางสถานที่
13. โดยปกติ โปรแกรมทัวร์จะรวมกรมธรรม์ประกันชีวิตและประกันอุบัติเหตุไว้แล้ว แต่ไม่ครอบคลุมถึงการประกันสุขภาพทุกกรณี เช่น ท้องเสีย แพ้อาหาร แพ้อากาศ โรคประจำตัว ฯลฯ บริษัทฯขอแนะนำให้ท่านซื้อประกันสุขภาพระหว่างเดินทางไว้เพื่อกรณีฉุกเฉินทางการแพทย์ต่างๆ หากต้องการกรุณาแจ้งความจำนงค์กับเจ้าหน้าที่ทันที
14. โปรแกรมทัวร์นี้บริษัทฯเป็นเพียงตัวแทนขายมิได้เป็นผู้ดำเนินการ ลูกค้าสามารถสอบถามชื่อบริษัทที่เป็นผู้จัดทัวร์โปรแกรมนี้ได้ตลอดเวลา ทั้งนี้ บริษัทฯขอจำกัดความรับผิดชอบใดๆไม่เกินจำนวนเงินที่บริษัทฯได้รับจริงตามหลักฐานทางบัญชีเท่านั้น

บริษัทฯถือว่า ลูกค้าได้อ่านและยอมรับเงื่อนไขต่างๆในโปรแกรมทัวร์นี้โดยตลอดแล้วจึงชำระเงินมัดจำ

สนใจโปรแกรมทัวร์ กรุณาติดต่อเจ้าหน้าที่

Office: 0 2980 0203, Hot Line: 08 1929 9293, ID Line : @aajtour ค่ะ