



**ALL ABOUT
JOURNEY**

บริษัท ออล ออบ้าท์ เจอร์นี่ จำกัด

5/1800 หมู่บ้านประชาชื่น ซอย 16 ถนนสามัคคี ตำบลนาขางตลาด อำเภอปากเกร็ด จังหวัดนนทบุรี 11120

โทร. 0 2980 0203 Fax: 0 2980 2202 Hotline: 08 1929 9293

f www.facebook.com/allaboutjourneytour @aajtour

e-mail: tour.aaj@gmail.com, Website: www.allabout-journey.com

Code: IB06-NOR-Light-SNV09_TG-11Feb2025-A250119

BEST EUROPE

BT-SNV09_TG

10 วัน | 7 คืน

รวมทุกอย่าง
ไม่ต้องจ่ายหน้างาน
วีซ่า ทิปท้องถิ่น คิวหน้าทิว
ตั๋ว ประกัน โรงแรม

การันตีเดินทาง
10 วัน

Northern Light มหัศจรรย์
Norway
STOCKHOLM • TROMSO • LOFOTEN • OSLO

ชมแสงเหนือ 5 คืน
บินตรง ส่งเรือ พักดี กินอิ่ม เที่ยวครบ
จบในทัวร์รวมทุกอย่าง

179,999.- ราคา
เพียง

📅 เดินทางช่วง 11-20 ก.พ. 68

กิจกรรมพิเศษ จับปูคิงแคม

Magic Ice Bar

พักบนเกาะ Lofoten 3 คืน

น้ำหนักกระเป๋า
23Kg.

★★★★★
พักโรงแรม
3-5 ดาว

🍴 **อาหาร**
ครบทุกมื้อ

🚢 **ล่องเรือ**
HAVILA
TROMSO & LOFOTEN

✈️ **บินภายใน**
Scandinavia Airlines
สต็อกโฮล์ม - นอร์เวย์
ออสโล - ออสโล

ชมแสงเหนือนอร์เวย์ 5 คืน เข้าชมฟาร์มกวางเรนเดียร์ กิจกรรมจับปูคิงแคม



ALL ABOUT JOURNEY

บริษัท ออล ออบ้าท์ เจอร์นีย์ จำกัด

5/1800 หมู่บ้านประชาชื่น ซอย 16 ถนนสามัคคี ตำบลบางตลาด อำเภอปากเกร็ด จังหวัดนนทบุรี 11120

โทร. 0 2980 0203 Fax: 0 2980 2202 Hotline: 08 1929 9293

f www.facebook.com/allaboutjourneytour @aajtour

e-mail: tour.aaj@gmail.com, Website: www.allabout-journey.com



วิวสุดอลังการ หมู่เกาะโลโฟเทน จากแสงเหนือบนเรือสำราญหรู

มหัศจรรย์

NORTHER LIGHTS NORWAY

Stockholm - Tromso - Lofoten - Oslo

10 DAYS & 7 NIGHTS

ชมแสงเหนือ นอร์เวย์ ถึง 5 คืน

นอนเกาะโลโฟเทน 3 คืน

เดินทางคืนเดือนแรม 11 - 20 ก.พ. 2568



บินตรง กรุงเทพฯ-สแกนดิเนเวีย
THAI AIRWAYS
BKK - ARN / OSL - BKK



บินภายใน Scandinavian Airlines
สต็อกโฮล์ม - ทรมโซ่ ARN - TOS
ออสโล - ออสโล EVE - OSL



น้ำหนักกระเป๋า 23 กก. ทั้ง 2 สายการบิน

ราคารวมทุกอย่างไม่มีจ่ายหน้างาน
ตั๋ว-วีซ่า-โรงแรม-เรือ-อาหาร-ค่าเข้าชม-ทิปไกด์-ทิปคนขับรถ ฯลฯ



10 ท่าน การันตีเดินทาง

สุดพิเศษ !!! พักเรือสำราญหรู 5 ดาว - จับปู Kingcrab บนเกาะโลโฟเทน - เข้าชมฟาร์มควางเรนเดียร์ - Megic Ice bar





ALL ABOUT JOURNEY

บริษัท ออล ออบ้าท์ เจอร์นี่ จำกัด

5/1800 หมู่บ้านประชาชื่น ซอย 16 ถนนสามัคคี ตำบลนาขตลาด อำเภอปากเกร็ด จังหวัดนนทบุรี 11120

โทร. 0 2980 0203 Fax: 0 2980 2202 Hotline: 08 1929 9293

f www.facebook.com/allaboutjourneytour @aajtour

e-mail: tour.aaj@gmail.com, Website: www.allabout-journey.com

วันที่	รายการ	อาหาร			โรงแรม
		เช้า	กลางวัน	เย็น	
1	สนามบินสุวรรณภูมิ ประเทศไทย			✈	
2	สนามบินสต็อกโฮล์ม อาร์ลันดา ประเทศสวีเดน - เนินเขาฟยัลกาทัน - ศาลาว่าการสต็อกโฮล์ม - เมืองเก่าแกมล่าสแดน - พระราชวัง หลวง - สนามบินทรมอโซ ประเทศนอร์เวย์	✈	✓	✈	Thon Hotel Tromso หรือเทียบเท่า
3	เมืองทรมอโซ - ฟาร์มกวางเรนเดียร์ - ย่านใจกลางเมืองทรมอโซ - มหาวิหารอาร์คติก - ยอดเขาสโตรสไตเนิน - เรือสำราญหุ Havila Voyage Criuse	✓	✓	✓	Havila Voyage Criuse หรือเทียบเท่า
4	ล่องเรือสำราญหุ - เมืองฮาร์สต์ต - เมืองริชโยฮัมน์ - เมืองชอร์ด แลนด์ - เมืองสต็อกมาร์กเนส - หมู่เกาะโลโฟเทน - เมืองสโวลวา - หมู่บ้านสแตมซุนด์		🚢		Live Lofoten Hotel หรือเทียบเท่า 2 คืน
5	หมู่เกาะโลโฟเทน - หมู่บ้านโอ - หมู่บ้านรินน์ - หมู่บ้านชาคริ ชอย - หมู่บ้านฮัมมอย - หมู่บ้านนุสฟยอร์ด - หมู่บ้านเลคเนส - หมู่ บ้านสแตมซุนด์	✓	✓	✓	
6	เกาะโลโฟเทน - หมู่บ้านสแตมซุนด์ - กิจกรรมนั่งเรือ Crab Safari - เมือง สโวลวา - MAGIC ICE BAR	✓	✓	✓	Scandic Slovacr Hotel หรือเทียบเท่า
7	เมืองสโวลวา- เมืองนาร์วิก - สนามบินฮาร์สต์ต-นาร์วิก - สนามบิน ออสโล - เมืองออสโล	✓	✓	✈	Scandic Oslo Airport หรือ เทียบเท่า 2 คืน
8	เมืองออสโล - สวนประติมากรรมวิกเกอร์แลนด์ - ออสโลโอเปร่า เฮาส์ - พระราชวังหลวงออสโล - ถนนคาร์ล โยฮันส์ เกท	✓	✓	✓	
9	เมืองออสโล - สนามบินออสโล ประเทศนอร์เวย์	✓	✈	✈	
10	สนามบินสุวรรณภูมิ ประเทศไทย	✈			

รายการท่องเที่ยวอาจมีการเปลี่ยนแปลงตามความเหมาะสม โดยดูสถานการณ์หน้างานเป็นหลัก แต่จะเก็บที่เที่ยวครบทุกรายการ



**ALL ABOUT
JOURNEY**

บริษัท ออล ออเบิร์ท เจอร์นี่ จำกัด

5/1800 หมู่บ้านประชาชื่น ซอย 16 ถนนสามัคคี ตำบลบางตลาด อำเภอปากเกร็ด จังหวัดนนทบุรี 11120

โทร. 0 2980 0203 Fax: 0 2980 2202 Hotline: 08 1929 9293

f www.facebook.com/allaboutjourneytour @aajtour

e-mail: tour.aaj@gmail.com, Website: www.allabout-journey.com

อัตราค่าบริการ

วันเดินทาง	ราคาหัวร/ท่าน พักห้องละ 2-3 ท่าน	ราคาหัวรเด็ก/ท่าน (อายุไม่เกิน 11 ปี)	ราคาหัวรไม่รวม ตัวเครื่องบิน	ราคา ห้องพักเดี่ยว
11 - 20 กุมภาพันธ์ 68	179,999	179,999	159,999	22,999

อัตราค่าบริการสำหรับ เด็กอายุไม่เกิน 2 ปี ณ วันเดินทางกลับ (Infant) ท่านละ 40,000 บาท

ราคารวมทุกอย่างไม่ต้องจ่ายหางาน

รายละเอียดเพิ่มเติม

ชั้นธุรกิจ Business Class เพิ่มเงินจากราคาเดิม
*****กรุณาเช็คกับทางเจ้าหน้าที่ก่อนทำการจอง*****

*****การ์นต์ 10 ท่านออกเดินทางพร้อมหัวหน้าทัวร์คนไทย*****

วันที่ 1 สนามบินสุวรรณภูมิ ประเทศไทย ค่า - บนเครื่อง

22.00 น. พร้อมกันที่ ท่าอากาศยานสุวรรณภูมิชั้น 4 ประตู 2 ROW D เคาน์เตอร์สายการบินไทย THAI AIRWAYS (TG) โดยมีเจ้าหน้าที่อำนวยความสะดวกด้านการเช็คอินให้แก่ทุกท่าน

โปรแกรมการเดินทาง 10 วัน 7 คืน : เดินทางโดย การบินไทย



BKK	→	ARN
เที่ยวบิน	ออก	ถึง
TG960	00.05	06.55

OSL	→	BKK
เที่ยวบิน	ออก	ถึง
TG955	13.20	06.20+1



**ALL ABOUT
JOURNEY**

บริษัท ออล ออบ้าท์ เจอร์นี่ จำกัด

5/1800 หมู่บ้านประชาชื่น ซอย 16 ถนนสามัคคี ตำบลบางตลาด อำเภอปากเกร็ด จังหวัดนนทบุรี 11120

โทร. 0 2980 0203 Fax: 0 2980 2202 Hotline: 08 1929 9293

Facebook: www.facebook.com/allaboutjourneytour @aajtour

e-mail: tour.aaj@gmail.com, Website: www.allabout-journey.com

วันที่ 2 สนามบินสุวรรณภูมิ - สนามบินสต็อกโฮล์ม อาร์ลันดา ประเทศสวีเดน - เนินเขาฟัลกาทัน - ศาลาว่าการ สต็อกโฮล์ม - เมืองเก่าแกมล่าสแตน - พระราชวังหลวง - สนามบินทรอมโซ ประเทศนอร์เวย์ เข้า - บนเครื่อง เที่ยวบิน - กัดตาการ์ ค่า - บนเครื่อง

00.50 น. ออกเดินทางสู่ สนามบินสต็อกโฮล์ม อาร์ลันดา ประเทศสวีเดน โดย เที่ยวบินที่ **TG960** (บริการอาหารและเครื่องดื่มบนเครื่อง)

06.35 น. เดินทางถึง สนามบินสต็อกโฮล์ม อาร์ลันดา ประเทศสวีเดน นาคณะผ่านพิธีตรวจคนเข้าเมืองเป็นที่เรียบร้อย พบการต้อนรับอย่างอบอุ่นจากเจ้าหน้าที่

นำท่านเดินทางสู่ **กรุงสต็อกโฮล์ม** เป็นเมืองหลวงของประเทศสวีเดน เป็นพื้นที่เขตนครที่มีประชากรมากที่สุด ในประเทศและในภูมิภาคสแกนดิเนเวีย เป็นศูนย์กลางด้านวัฒนธรรม สื่อ การเมือง และ เศรษฐกิจ

จุดชมวิวเนินเขาฟัลกาทัน (Fjallgatan Hill) จุดชมวิวที่ดีที่สุด สามารถมองเห็นทิวทัศน์ตัวเมืองของสต็อกโฮล์มได้อย่างดี

ศาลาว่าการสต็อกโฮล์ม (Stockholm City Hall) ใช้เวลาสร้างถึง12 ปี สร้างด้วยอิฐแดงกว่า 8 ล้านก้อน และมุงหลังคาด้วยหินโมเสค สร้างเสร็จปี 1911

เมืองเก่าแกมล่าสแตน (Old Town Gamla Stan) จัดรัสใจกลางเมืองเก่าแก่และล้ำค่าทางประวัติศาสตร์อยู่มาตั้งแต่ศตวรรษที่ 13 โนเบลและพิพิธภัณฑ์ไปรษณีย์

พระราชวังหลวง (Royal Palace) นำท่านถ่ายภาพ บริเวณแถบพระราชวังเต็มไปด้วยร้านค้าให้ท่านได้ช้อปปิ้ง ร้านกาแฟ ร้านอาหาร ร้านของขายที่ระลึก

เที่ยง **รับประทานอาหารกลางวัน ณ กัดตาการ์**

15.00 น. **สมควรแก่เวลานำท่านเดินทางเข้าสู่ สนามบินสต็อกโฮล์ม อาร์ลันดา ประเทศสวีเดน**

17.00 น. **ออกเดินทาง โดยสายการบิน สแกนดิเนเวียนแอร์ไลน์ซิสเต็ม (SK) เที่ยวบินที่ SK1492** (บริการอาหารและเครื่องดื่มบนเครื่อง)

นำหนักกระเป๋าสายการบินภายใน 23 กก. โดยท่านต้องคำนวณน้ำหนักกระเป๋าสำหรับการเดินทาง หากเกินทางสายการบินจะมีการเรียกเก็บค่าน้ำหนักเพิ่มเติม สายการบินและเวลา ทางบริษัทอาจมีการเปลี่ยนแปลงให้เหมาะสมกับช่วงวันเวลา และสภาพอากาศ



18.55 น. เดินทางถึง สนามบินทรอมโซ เมืองทรอมโซ ประเทศนอร์เวย์

เมืองทรอมโซ เป็นเมืองท่องเที่ยวที่มีชื่อเสียงตั้งอยู่ทางตอนเหนือของประเทศนอร์เวย์ เป็นเมืองที่มีภูมิทัศน์อันสวยงาม มีทะเลเป็นฉากหน้าและภูเขาเป็นฉากหลัง ที่นี้ยังเป็นประตูสู่ขั้วโลกเหนือและศูนย์กลางการสำรวจขั้วโลกเหนืออีกด้วย

ที่พัก Thon Hotel Tromso หรือเทียบเท่าในระดับเดียวกัน

-โรงแรมในรายการทัวร์เป็นโรงแรมที่น่าเสนอ ซึ่งอาจมีการเปลี่ยนแปลงเป็นโรงแรมระดับเทียบเท่ากัน

ชมแสงเหนือ ณ บริเวณที่พัก และโดยรอบ แสงเหนือ หรือแสงออโรรา

เป็นปรากฏการณ์ทางธรรมชาติ แสงเหนือ ไม่สามารถกำหนดหรือรากล่วงหน้าได้ โอกาสที่จะได้เห็นขึ้นอยู่กับสภาพอากาศ และจำนวนเมฆ เป็นสำคัญ



วันที่ 3 เมืองทรอมโซ – ฟาร์มกวางเรนเดียร์ - ย่านใจกลางเมืองทรอมโซ - มหาวิหารอาร์คติก – ยอดเขาสโตรสไตเนน – เรือสำราญหรู Havila Voyage Criuse เข้า – โรงแรม เทียง – ภัตตาคารค่า - ภัตตาคาร

เช้า รับประทานอาหารเช้า ณ ห้องอาหารโรงแรม

นำท่านสู่ ฟาร์มกวางเรนเดียร์ (Reindeer farm) (เดินทางประมาณ 30 นาที) หนึ่งในสัตว์ที่มีชื่อเสียงในแถบขั้วโลก ด้วย เอกลักษณ์อันโดดเด่นของเขา โดยถือว่าเป็นเขากวางที่มีขนาดใหญ่ที่สุดในโลก และมีการผลัดเขา ในช่วงฤดูใบไม้ร่วง และยังโด่งดังจากการที่ซานต้าคลอส ใช้นี้เป็นสัตว์พาหนะในการลากเลื่อน



เที่ยง รับประทานอาหารเที่ยง ณ ภัตตาคาร

ย่านใจกลางเมืองทรอมโซ (เดินทางประมาณ 30 นาที) ชื่นชมความงดงามของสถาปัตยกรรมที่เป็นมรดกทาง วัฒนธรรม โดยเฉพาะเหล่าอาคารบ้านไม้เก่าแก่ที่ถูกแต่งแต้มด้วยสีสดใส



**ALL ABOUT
JOURNEY**

บริษัท ออล ออบ้าท์ เจอร์นี่ จำกัด

5/1800 หมู่บ้านประชาชื่น ซอย 16 ถนนสามัคคี ตำบลบางตลาด อำเภอปากเกร็ด จังหวัดนนทบุรี 11120

โทร. 0 2980 0203 Fax: 0 2980 2202 Hotline: 08 1929 9293

Facebook: www.facebook.com/allaboutjourneytour @aajtour

e-mail: tour.aaj@gmail.com, Website: www.allabout-journey.com

นำท่านชม มหาวิหารอาร์คติก (**Arctic Cathedral**) มหาวิหารที่สร้างขึ้นในรูปแบบ สถาปัตยกรรมสมัยใหม่ สร้างขึ้นในปี 1965 อีกทั้งยังมีโครงสร้างโดดเด่น



นั่งเคเบิลคาร์สู่ ยอดเขาสตอร์สไตเนิน (**Storsteinen Mountain**) เป็นยอดเขาสูงมีจุดชมวิวที่สามารถมองเห็นเมืองทรอมโซ และบริเวณใกล้เคียงที่มีลักษณะเป็นเกาะใหญ่แยกจากกันโดยมีร่องน้ำซึ่งเกิดจากการกัดเซาะตั้งแต่ยุคน้ำแข็ง กลายเป็นฟยอร์ดโดยรอบ ให้ท่านได้เก็บภาพความประทับใจของเมืองทรอมโซจากมุมสูง



(หมายเหตุ: ทางบริษัทขอสงวนสิทธิในการเปลี่ยนแปลงรายการ หากสภาพอากาศไม่เอื้ออำนวยต่อการขึ้นกระเช้า โดยไม่สามารถแจ้งให้ทราบได้ล่วงหน้า)

ค่า

รับประทานอาหารค่ำ ณ ภัตตาคาร

นำท่านเดินทางสู่ ท่าเรือ เมืองทรอมโซ เพื่อขึ้นเคเบิลคาร์ เรือสำราญหรู **Havila Voyage Cruise** เพื่อเดินทางไปยัง เมืองสแตมชุนด์ บนเกาะโลโฟเทน



เรือสำราญลำใหม่สุดหรูทรา ที่มีชื่อเสียงและความชำนาญในแถบชายฝั่งฟยอร์ดของนอร์เวย์ มาตรฐานการบริการระดับ 5 ดาว ภายในห้องพักผ่อนแต่งสไตล์นอร์ดิก พร้อมสิ่งอำนวยความสะดวก ท่านสามารถนั่งชมวิวดมตามจุดพักผ่อนบริเวณต่างๆภายในเรือ หรือจากภายในห้องพัก ภายในเรือมีหลากหลายมุม และสิ่งอำนวยความสะดวกให้ท่าน อาทิ คาเฟ่ ฟิตเนส บาร์ เลานจ์ และ Free Wi-Fi ให้





**ALL ABOUT
JOURNEY**

บริษัท ออล ออบ้าท์ เจอร์นี่ จำกัด

5/1800 หมู่บ้านประชาชื่น ซอย 16 ถนนสามัคคี ตำบลบางตลาด อำเภอปากเกร็ด จังหวัดนนทบุรี 11120

โทร. 0 2980 0203 Fax: 0 2980 2202 Hotline: 08 1929 9293

f www.facebook.com/allaboutjourneytour @aajtour

e-mail: tour.aaj@gmail.com, Website: www.allabout-journey.com

ท่านได้ใช้งาน การเดินทาง ยามค่ำคืนในวันที่อากาศเปิด ท่านยังสามารถเฝ้าชมแสงเหนือบนเรือ

ที่พัก

เรือสำราญ Havila Voyage หรือเทียบเท่าในระดับเดียวกัน

-โรงแรมในรายการทัวร์เป็นโรงแรมที่นำเสนอ ซึ่งอาจมีการเปลี่ยนแปลงเป็นโรงแรมระดับเทียบเท่ากัน



ชมแสงเหนือ ณ บริเวณที่พัก และโดยรอบ แสงเหนือ หรือแสงออโรรา

เป็นปรากฏการณ์ทางธรรมชาติ แสงเหนือ ไม่สามารถกำหนดหรือทราบล่วงหน้าได้ โอกาสที่จะได้เห็นขึ้นอยู่กับสภาพอากาศ และจำนวนเมฆ เป็นสำคัญ

วันที่ 4

ลงเรือสำราญที่ - เมืองฮาร์สตัด - เมืองริชเชอสมัน - เมืองชอร์ดแลนด์ - เมือง สต็อกมาร์ก
เนส - หมู่เกาะโลโฟเทน - เมืองสวีลลา - หมู่บ้านสแตมซุนด์ **เช้า - เรือสำราญ เทียง -**
เรือสำราญ คำ - เรือสำราญ

เช้า

รับประทานอาหารเช้า บนเรือสำราญ

ชมวิว เมืองฮาร์สตัด ตั้งอยู่บนเกาะที่ใหญ่ที่สุดของนอร์เวย์และอยู่ใกล้กับเวสเตราเลนและโลโฟเทน ผู้คนอาศัยอยู่ที่นี้





**ALL ABOUT
JOURNEY**

บริษัท ออล ออบ้าท์ เจอร์นี่ จำกัด

5/1800 หมู่บ้านประชาชื่น ซอย 16 ถนนสามัคคี ตำบลบางตลาด อำเภอปากเกร็ด จังหวัดนนทบุรี 11120

โทร. 0 2980 0203 Fax: 0 2980 2202 Hotline: 08 1929 9293

f www.facebook.com/allaboutjourneytour @aaajtour

e-mail: tour.aaj@gmail.com, Website: www.allabout-journey.com

ตั้งแต่สมัยไวกิง และนอกเมืองที่ใหญ่ที่สุดแห่งหนึ่งในนอร์เวย์ตอนเหนือ

ชมวิว เมืองริโซยฮัมน์ มีเพียงไม่กี่ร้อยคน
ที่อาศัยอยู่ในหมู่บ้านเล็กๆ ของริโซยฮัมน์ ริ
โซยฮัมน์ตั้งอยู่ในทางใต้สุดของอันเดยา ใน
เขตเทศบาลแสงเหนือของอันเดย์



ชมวิว เมืองชอร์ดแลนด์ เมืองและเป็นสัญลักษณ์ของมรดกทางทะเลและการประมงของชอร์ดแลนด์

เที่ยง

รับประทานอาหารเที่ยง บนเรือสำราญ

ชมวิว เมืองสต็อกมาร์กเนส ภูเขาสูง
ตระหง่านเหนือฟยอร์ด และสิ่งที่ประทับใจ
ที่สุดคือ Trollfjord คุณจะได้ล่องเรือบนเรือ
สำราญชายฝั่ง



ชมวิว หมู่เกาะโลโฟเทน เป็นหมู่เกาะที่ตั้งอยู่ Nordland ทางตอนเหนือของประเทศนอร์เวย์ ประกอบ
ไปด้วยเกาะน้อยใหญ่ต่างๆ โดยมีเกาะใหญ่หลักๆ อยู่ด้วยกัน 5 เกาะ ได้แก่ Austvågøy, Gimsøya,
Vestvågøy, Flakstadøya, และ Moskenesøya แต่ละเกาะก็จะเชื่อมต่อกันด้วยสะพานเพื่อความสะดวก





**ALL ABOUT
JOURNEY**

บริษัท ออล ออบ้าท์ เจอร์นี่ จำกัด

5/1800 หมู่บ้านประชาชื่น ซอย 16 ถนนสามัคคี ตำบลบางตลาด อำเภอปากเกร็ด จังหวัดนนทบุรี 11120

โทร. 0 2980 0203 Fax: 0 2980 2202 Hotline: 08 1929 9293

f www.facebook.com/allaboutjourneytour @aajtour

e-mail: tour.aaj@gmail.com, Website: www.allabout-journey.com

ชมวิว Svolvær เมืองสโวลวา เป็นทั้งเมืองหลวงและเมืองที่ใหญ่ที่สุดในโลโฟเทน

ชมวิว Henningsvær เมืองเฮนนิ่งสแวร์ เป็นอีกหมู่บ้านยอดนิยมของนักท่องเที่ยว มีสนามฟุตบอลที่ตั้งอยู่บนเกาะขนาดเล็กที่มีถนนเชื่อมต่อไปถึง เพราะถือเป็นมุมเด็ดที่ทุกคนต้องไปเก็บภาพ



ค่า **รับประทานอาหารค่ำ บนเรือสำราญ**

ท่าเรือ หมู่บ้านสแตมซุนด์ (Stamsund) หมู่บ้านชาวประมงเล็กๆ ตั้งอยู่ทางตอนใต้ของเกาะเวสต์วอกอย เพื่อเข้าสู่ที่พักบนเกาะโลโฟเทน

ที่พัก **Hotel Live Lofoten หรือเทียบเท่าในระดับเดียวกัน**

-โรงแรมในรายการทัวร์เป็นโรงแรมที่น่าเสนอ ซึ่งอาจมีการเปลี่ยนแปลงเป็นโรงแรมระดับเทียบเท่ากัน

ชมแสงเหนือ ณ บริเวณที่พัก และโดยรอบ แสงเหนือ หรือแสงออโรรา

เป็นปรากฏการณ์ทางธรรมชาติ แสงเหนือ ไม่สามารถกำหนดหรือกราบล่วงหน้าได้ โอกาสที่จะได้เห็นขึ้นอยู่กับสภาพอากาศ และจำนวนเมฆ เป็นสำคัญ



วันที่ 5 หมู่เกาะโลโฟเทน – หมู่บ้านโ – หมู่บ้านรีเน่ – หมู่บ้านซาคริชอย – หมู่บ้านฮัมนอย – หมู่บ้านนุสฟยอร์ด – หมู่บ้านเลคเนส – หมู่บ้านสแตมซุนด์ เข้า – โรงแรม เทียง – ภัตตาคาร ค่ำ - ภัตตาคาร

เช้า รับประทานอาหารเช้า ณ ห้องอาหารโรงแรม

หมู่บ้านโ (Å หรือ Moskenes) (เดินทางประมาณ 1.30 ชม.) เป็นหมู่บ้านที่ได้ขึ้นชื่อว่าสวยที่สุดบนหมู่เกาะ LOFOTEN อันเป็นจุดสิ้นสุดของถนนสายหลัก E10 ซึ่งถือว่าเป็นหมู่บ้านที่ได้รับความนิยมอย่างมากจากนักท่องเที่ยว

หมู่บ้านรีเน่ (Reine) (เดินทางประมาณ 15 นาที) อยู่ทางตอนใต้ของเกาะ ระหว่างสองข้างทางท่านจะได้เพลิดเพลินกับธรรมชาติอันสวยงามแปลกตา ไปตามถนนสาย E10 ซึ่งเป็นถนนเส้นหลักสายเดียวของหมู่เกาะโลโฟเทน



หมู่บ้านซาคริชอย (Sakrisoy) (เดินทางประมาณ 10 นาที) อีกหนึ่งหมู่บ้านเล็กๆ ในหมู่เกาะ Lofoten ของนอร์เวย์ เป็นที่รู้จักจากทิวทัศน์ที่สวยงาม โดยมีบ้านสีเหลืองสดใสดั่งอยู่ริมทะเลและภูเขาที่สูงตระหง่านอยู่เบื้องหลังเป็นจุดที่ดีสำหรับการถ่ายภาพและ การพักผ่อน



หมู่บ้านฮัมนอย (Hamnøy) (เดินทางประมาณ 5 นาที) ถ่ายภาพกับมัมมมหาชนที่ถ่ายทอดความเป็นลอฟโฟเทนได้ดีที่สุดอีกจุดหนึ่งคือ ภาพหมู่บ้านชาวประมงสีแดง หน้าภูเขาสูงตระหง่าน



**ALL ABOUT
JOURNEY**

บริษัท ออล ออบ้าท์ เจอร์นี่ จำกัด

5/1800 หมู่บ้านประชาชื่น ซอย 16 ถนนสามัคคี ตำบลนาขตตลาด อำเภอปากเกร็ด จังหวัดนนทบุรี 11120

โทร. 0 2980 0203 Fax: 0 2980 2202 Hotline: 08 1929 9293

f www.facebook.com/allaboutjourneytour @aajtour

e-mail: tour.aaj@gmail.com, Website: www.allabout-journey.com



เที่ยง

รับประทานอาหารเที่ยง ณ ภัตตาคาร

หมู่บ้านนุสฟยอร์ด (Nusfjord)

(เดินทางประมาณ 10 นาที) เป็นหมู่บ้าน

ประมงเก่าแก่ที่มีประวัติศาสตร์ยาวนาน

และได้รับการอนุรักษ์เป็นอย่างดี

Nusford เป็นหนึ่งในหมู่บ้านที่เก่าแก่

ที่สุดใน Lofoten และถือเป็นมรดกทาง

วัฒนธรรมที่สำคัญ ที่นี่ยังมีบ้านไม้แบบ

ดั้งเดิม ร้านค้า และโรงงานแปรรูปปลา

ซึ่งทำให้ผู้เยี่ยมชมสามารถสัมผัสกับชีวิตในอดีตของชาวประมงได้





หมู่บ้านเลคเนส (Leknes) (เดินทางประมาณ 10 นาที) เป็นหมู่บ้านในเมืองสำคัญของหมู่เกาะโลโฟเทน ทางตอนเหนือของประเทศนอร์เวย์ เป็นเมืองที่มีบรรยากาศที่แตกต่างจากหมู่บ้านชาวประมงอื่นๆ ของโลโฟเทน เพราะเป็นหมู่บ้านที่มีโครงสร้างกันสมัยมากกว่า และมีการพัฒนาเชิงพาณิชย์ มีร้านค้า ร้านอาหาร และสิ่งอำนวยความสะดวกต่างๆ อิสระให้ท่านได้เดินเล่นและถ่ายรูปตามอัธยาศัย



หมู่บ้านสแตมซุนด์ (Stamsund) (เดินทางประมาณ 10 นาที) หมู่บ้านชาวประมงเล็กๆ ตั้งอยู่ทางตอนใต้ของเกาะเวสต์วอกกอย

ค่า **รับประทานอาหารค่ำ ณ ภัตตาคาร**

ที่พัก **Hotel Live Lofoten หรือเทียบเท่าในระดับเดียวกัน**

-โรงแรมในรายการทัวร์เป็นโรงแรมที่น่าเสนอ ซึ่งอาจมีการเปลี่ยนแปลงเป็นโรงแรมระดับเทียบเท่ากัน

ชมแสงเหนือ ณ บริเวณที่พัก และโดยรอบ แสงเหนือ หรือแสงออโรรา

เป็นปรากฏการณ์ทางธรรมชาติ แสงเหนือ ไม่สามารถกำหนดหรือกรบล่วงหน้าได้ โอกาสที่จะได้เห็นขึ้นอยู่กับสภาพอากาศ และจำนวนเมฆ เป็นสำคัญ

วันที่ 6 **เกาะโลโฟเทน – หมู่บ้านสแตมซุนด์ – กิจกรรมนั่งเรือ Crab Safari - เมืองสวีลวา - MAGIC ICE BAR** **เช้า – โรงแรม เทียง – ภัตตาคาร ค่า - ภัตตาคาร**

เช้า **รับประทานอาหารเช้า ณ ห้องอาหารโรงแรม**

หมู่บ้านสแตมซุนด์

กิจกรรมนั่งเรือ Crab Safari by RIB Boat ทำกิจกรรมจับปูทะเลซึ่งเป็นที่แรกที่มีการจัดกิจกรรมล่องเรือจับปูทะเลในเกาะโล





โฟเทน ให้ท่านเพลิดเพลินกับการจับปูทะเลบนเกาะโลโฟเทน

เที่ยง **รับประทานอาหารเที่ยง ณ ภัตตาคาร**

เมืองสโวลวา Svolveaer (เดินทางประมาณ 1 ชม.) เป็นทั้งเมืองหลวงและเมืองที่ใหญ่ที่สุดในโลโฟเทน อยากได้อะไรให้หาจากเมืองนี้ได้เลยเพราะเค้ามีครบทุกอย่างไม่ว่าจะเป็น ห้าง ร้านเสื้อผ้า ซูเปอร์มาร์เก็ต ร้านอาหาร มากมาย

นำท่านเข้าชม **MAGIC ICE BAR** แกลเลอรีน้ำแข็งแห่งแรกของโลกและการผจญภัยสุดมหัศจรรย์ใน Svolveaer ประสบการณ์ได้หิมะที่คุณจะไม่มีวันลืม คุณจะได้รับการต้อนรับอย่างอบอุ่น เสื้อคลุมกันหนาวและถุงมือสำหรับใส่दानใน และเครื่องดื่มพิเศษที่เสิร์ฟในแก้วน้ำแข็ง ถ่ายรูปกันเลย



ค่ำ **รับประทานอาหารค่ำ ณ ภัตตาคาร**

ที่พัก **Scandic Slovacr Hotel หรือเทียบเท่าในระดับเดียวกัน**

-โรงแรมในรายการทัวร์เป็นโรงแรมที่น่าเสนอ ซึ่งอาจมีการเปลี่ยนแปลงเป็นโรงแรมระดับเทียบเท่ากัน

ชมแสงเหนือ ณ บริเวณที่พัก และโดยรอบ แสงเหนือ หรือแสงออโรรา
เป็นปรากฏการณ์ทางธรรมชาติ แสงเหนือ ไม่สามารถกำหนดหรือกรบล่วงหน้าได้ โอกาสที่จะได้เห็นขึ้นอยู่กับสภาพอากาศ และจำนวนเมฆ เป็นสำคัญ

วันที่ 7 **เมืองสโวลวา- เมืองนาร์วิก - สนามบินฮาร์สต์ตันนาร์วิก – สนามบินออสโล – เมืองออสโล เข้า**
– โรงแรม เที่ยง – ภัตตาคาร ค่ำ - ภัตตาคาร

เช้า **รับประทานอาหารเช้า ณ ห้องอาหารโรงแรม**

เมืองนาร์วิก (Narvik) (เดินทางประมาณ 3.30 ชม.) เมืองที่ตั้งอยู่ทางตอนเหนือของประเทศนอร์เวย์ ตั้งอยู่ทางตอนเหนือของประเทศนอร์เวย์ เมืองที่มีความสำคัญทางเศรษฐกิจและอุตสาหกรรม โดยเฉพาะในด้านการขนส่งเหล็กและแร่ธาตุ เมืองนี้มีท่าเรือที่สำคัญซึ่งช่วยในการขนส่งสินค้าจากภาคเหนือไปยังตลาดต่างประเทศ และมีความโดดเด่นในด้านกิจกรรมกลางแจ้งอีกด้วย



**ALL ABOUT
JOURNEY**

บริษัท ออล ออบ้าท์ เจอร์นีย์ จำกัด

5/1800 หมู่บ้านประชาชื่น ซอย 16 ถนนสามัคคี ตำบลนาขตลาด อำเภอปากเกร็ด จังหวัดนนทบุรี 11120

โทร. 0 2980 0203 Fax: 0 2980 2202 Hotline: 08 1929 9293

f www.facebook.com/allaboutjourneytour @aajtour

e-mail: tour.aaj@gmail.com, Website: www.allabout-journey.com



เที่ยง **รับประทานอาหารเที่ยง ณ ภัตตาคาร**

15.00 น. **สมควรแก่เวลานำท่านเดินทางเข้าสู่ สนามบินฮาร์สตัด-นาร์วิก ประเทศนอร์เวย์ (EVE)**

17.15 น. **ออกเดินทาง โดยสายการบิน สแกนดิเนเวียนแอร์ไลน์ซิสเต็ม (SK) เที่ยวบินที่ SK1492 (บริการอาหารและเครื่องดื่มบนเครื่อง)**

18.55 น. **เดินทางถึง สนามบินออสโล ประเทศนอร์เวย์ (OSL)**

น้ำหนักกระเป๋าสายการบินภายใน 23 กก. โดยท่านต้องคำนวณน้ำหนักกระเป๋าสำหรับการเดินทาง หากเกินทางสายการบินจะมีการเรียกเก็บค่าน้ำหนักเพิ่มเติม สายการบินและเวลา ทางบริษัทอาจมีการเปลี่ยนแปลงให้เหมาะสมกับช่วงวันเวลา และสภาพอากาศ



เมืองออสโล (Oslo) เป็นเมืองหลวงของประเทศนอร์เวย์ที่มีความสวยงามเป็นอันดับต้นๆ ของโลกก็ว่าได้ แม้ว่าเมืองออสโลจะมีพื้นที่กว้างขวาง และเป็นถึงศูนย์กลางเศรษฐกิจของประเทศนอร์เวย์

ค่า **รับประทานอาหารค่ำ ณ ภัตตาคาร**

ที่พัก **Scandic Oslo Hotel หรือเทียบเท่าในระดับเดียวกัน**

-โรงแรมในรายการทัวร์เป็นโรงแรมที่น่าเสนอ ซึ่งอาจมีการเปลี่ยนแปลงเป็นโรงแรมระดับเทียบเท่ากัน



**ALL ABOUT
JOURNEY**

บริษัท ออล ออบ้าท์ เจอร์นี่ จำกัด

5/1800 หมู่บ้านประชาชื่น ซอย 16 ถนนสามัคคี ตำบลบางตลาด อำเภอปากเกร็ด จังหวัดนนทบุรี 11120

โทร. 0 2980 0203 Fax: 0 2980 2202 Hotline: 08 1929 9293

f www.facebook.com/allaboutjourneytour @aajtour

e-mail: tour.aaj@gmail.com, Website: www.allabout-journey.com

วันที่ 8 **เมืองออสโล – สวนประติมากรรมวิกเกอร์แลนด์ – ออสโลโอเปร่าเฮาส์ – พระราชวังหลวง
ออสโล – ถนนคาร์ล โยฮันส์ เกท เข้า – โรงแรม เทียง – ภัตตาคาร ค่า - ภัตตาคาร**

เช้า **รับประทานอาหารเช้า ณ ห้องอาหารโรงแรม**

เข้าชมภายในสวนประติมากรรมวิกเกอร์แลนด์ (Vigeland Sculpture Park) ตั้งอยู่ในอุทยานฟร็อกเนอร์ Frogner เป็นสวนประติมากรรมที่ใหญ่ที่สุดในโลก โดดเด่นไปด้วยผลงานรูปแกะสลักหินและรูปหล่อสำริดจำนวนมากกว่า 200 ชิ้นงาน ที่น่าทึ่งคือ ผลงานทั้งหมดนั้นสรรสร้างโดยศิลปิน Gustav Vigeland



ถ่ายภาพกับ ออสโลโอเปร่าเฮาส์ (Oslo Opera House) สถานที่สำหรับจัดแสดงคอนเสิร์ตโอเปร่า และยังเป็นโรงละครแห่งชาติของนอร์เวย์เป็นศูนย์วัฒนธรรมที่ใหญ่ที่สุดในนอร์เวย์ ตัวอาคารสร้างจากกระจกและหินอ่อนขนาดใหญ่สไตล์โมเดิร์น ได้รับแรงบันดาลใจมาจากภูเขาน้ำแข็ง ออกแบบให้ดูเหมือนธารน้ำแข็งยักษ์ไหลขึ้นมาจากริม





**ALL ABOUT
JOURNEY**

บริษัท ออล ออบ้าท์ เจอร์นี่ จำกัด

5/1800 หมู่บ้านประชาชน ซอย 16 ถนนสามัคคี ตำบลนาขตลาด อำเภอปากเกร็ด จังหวัดนนทบุรี 11120

โทร. 0 2980 0203 Fax: 0 2980 2202 Hotline: 08 1929 9293

f www.facebook.com/allaboutjourneytour @aajtour

e-mail: tour.aaj@gmail.com, Website: www.allabout-journey.com

ถ่ายภาพกับ พระราชวังหลวงออสโล (Royal Palace) เพื่อถ่ายรูปด้านหน้า พระราชวังสุดยิ่งใหญ่อายุเกือบ 200 ปี เริ่มก่อสร้างในปี ค.ศ. 1824 เสร็จสมบูรณ์ วันที่ 26 เดือนกรกฎาคม ปี ค.ศ.1849 ระยะเวลา 25 ปี



เที่ยง

รับประทานอาหารเที่ยง ณ ภัตตาคาร

ถนนคาร์ล โยฮันส์ เกท Karl Johans Gate ถนนสายช้อปปิ้งที่มีชีวิตชีวา และมีชื่อเสียงที่สุดแห่งหนึ่งของออสโล มีทั้งร้านค้า ร้านอาหารมากมายตั้งอยู่บนถนน เส้นนี้มีเวลา ชั่วครู่ให้ท่านได้เลือกซื้อสินค้าตามอัธยาศัย



ค่ำ

รับประทานอาหารค่ำ ณ ภัตตาคาร

ที่พัก

Scandic Oslo Hotel หรือเทียบเท่าในระดับเดียวกัน

-โรงแรมในรายการทัวร์เป็นโรงแรมที่น่าเสนอ ซึ่งอาจมีการเปลี่ยนแปลงเป็นโรงแรมระดับเทียบเท่ากัน

วันที่ 9

เมืองออสโล – สนามบินออสโล ประเทศนอร์เวย์

เช้า – โรงแรม เที่ยง – สนามบิน ค่ำ –

บนเครื่อง - ประเทศไทย

เช้า

รับประทานอาหารเช้า ณ ห้องอาหารโรงแรม

11.20 น.

นำท่านเดินทางเข้าสู่ **สนามบินออสโล ประเทศนอร์เวย์** เพื่อเดินทางกลับสู่ กรุงเทพฯ มีเวลาให้ท่านได้ทำ TAX REFUND ค้าภาษีก่อนการเช็คอิน

13.20 น.

ออกเดินทางกลับสู่ กรุงเทพฯ ประเทศไทย โดยสายการบินไทย เที่ยวบินที่ TG955 (บริการอาหารและเครื่องดื่มบนเครื่อง)

วันที่ 10

สนามบินสุวรรณภูมิ ประเทศไทย

ค่ำ - บนเครื่อง

06.20 น.

เดินทางถึง สนามบินสุวรรณภูมิ กรุงเทพฯ โดยสวัสดิภาพ พร้อมความประทับใจไม่รู้ลืม



ALL ABOUT JOURNEY

บริษัท ออล ออบ้าท์ เจอร์นี่ จำกัด

5/1800 หมู่บ้านประชาชน ซอย 16 ถนนสามัคคี ตำบลบางตลาด อำเภอปากเกร็ด จังหวัดนนทบุรี 11120

โทร. 0 2980 0203 Fax: 0 2980 2202 Hotline: 08 1929 9293

Facebook: www.facebook.com/allaboutjourneytour @aajtour

Email: tour.aaj@gmail.com, Website: www.allabout-journey.com

หมายเหตุ: โปรแกรมและรายละเอียดของการเดินทางอาจมีการเปลี่ยนแปลงหรือสลับกันได้ตามความเหมาะสมทั้งนี้ขึ้นอยู่กับสถานะอากาศ และเหตุสุดวิสัยต่างๆ ที่ไม่สามารถคาดการณ์ล่วงหน้า เช่น บางสถานที่ในยุโรปอาจปิดในวันอาทิตย์ หรืออาจมีการปิดปรับปรุง หรืออาจทำการจองไม่ได้เนื่องจากต้องรอกรุ๊ปคอนเฟิร์มก่อนทำการจอง หากวันเดินทางตรงกับวันเหล่านี้ โดยทางบริษัทจะคำนึงถึงผลประโยชน์ และความปลอดภัยของผู้ร่วมเดินทางเป็นสิ่งสำคัญ และขอสงวนสิทธิ์ในการเปลี่ยนโปรแกรมโดยแจ้งให้ท่านทราบล่วงหน้า หากทราบเวลาและสถานที่ที่แน่นอนก่อน

อัตราค่าบริการรวม

- ตัวเครื่องบินชั้นประหยัด Economy Class ไป - กลับ พร้อมกรุ๊ป
- ภาษีน้ำมันและภาษีตัวทุกชนิด (สงวนสิทธิ์เก็บเพิ่มหากสายการบินปรับขึ้นก่อนวันเดินทาง)
- ค่าระวางน้ำหนักกระเป๋าไม่เกิน 23 กก.ต่อ 1 ใบ (โหลดได้ท่านละ 1 ใบ) กระเป๋าถือขึ้นเครื่อง Hand Carry 7 กก.ต่อ 1 ใบ
- ที่พักโรงแรมตามรายการ พักห้องละ 2-3 ท่าน (กรณีโรงแรมไม่มีห้องพักสำหรับ 3 ท่าน ลูกค้ำจะต้องเพิ่มเงินเป็นห้องพักห้องเดียว)
- มื้ออาหารตามรายการระบุ (สงวนสิทธิ์ในการสลับมื้อหรือเปลี่ยนแปลงเมนูอาหารตามสถานการณ์)
- ค่าน้ำดื่มบนรถวันละ 1 ขวด/ท่าน
- ค่าเข้าชมสถานที่ท่องเที่ยวตามรายการระบุ
- ค่ารถโค้ช รับ-ส่ง สถานที่ท่องเที่ยวตามรายการระบุ (กฎหมายในยุโรปไม่อนุญาตให้คนขับรถเกิน 12 ชั่วโมงต่อวัน)
- ค่าธรรมเนียมการยื่นวีซ่าเชงเก้น สถานทูตจะไม่คืนค่าวีซ่าให้ท่านไม่ว่าจะผ่านการพิจารณาหรือไม่ก็ตาม (กรณีมีวีซ่าแล้ว จะคืนเงินให้ท่าน 3,500 บาท)
- ค่าทิปไกด์ท้องถิ่นและคนขับรถนำเที่ยวตามรายการ
- ประกันโควิด-19 วงเงินคุ้มครองค่ารักษาพยาบาล 50,000 USD ประกันอุบัติเหตุวงเงิน 2,000,000 บาท (เงื่อนไขตามกรมธรรม์)
- เงื่อนไขประกันการเดินทาง ค่าประกันอุบัติเหตุและค่ารักษาพยาบาล คุ้มครองเฉพาะกรณีที่ได้รับอุบัติเหตุระหว่างการเดินทาง ไม่คุ้มครองถึงการสูญเสียทรัพย์สินส่วนตัวและไม่คุ้มครองโรคประจำตัวและปัญหาสุขภาพอื่นๆ ของผู้เดินทาง

อัตราค่าบริการไม่รวม

- ภาษีมูลค่าเพิ่ม 7% และภาษีหัก ณ ที่จ่าย 3%
- ค่าทำหนังสือเดินทางไทย และค่าธรรมเนียมสำหรับผู้ถือพาสปอร์ตต่างชาติ
- ค่าน้ำหนักกระเป๋าเดินทางในกรณีเกินกว่าสายการบินกำหนด 23 กิโลกรัมต่อท่าน
- ค่าใช้จ่ายส่วนตัว อาทิ อาหารและเครื่องดื่มที่สั่งเพิ่มพิเศษ, โทรศัพท์-โทรสาร, อินเทอร์เน็ต, มินิบาร์, ซักรีดที่ไม่ได้ระบุไว้ในรายการ
- ค่าใช้จ่ายอันเกิดจากความล่าช้าของสายการบิน, อุบัติภัยทางธรรมชาติ, การประท้วง, การจลาจล, การนัดหยุดงาน, การถูกปฏิเสธไม่ให้ออกและเข้าเมืองจากเจ้าหน้าที่ตรวจคนเข้าเมืองและเจ้าหน้าที่กรมแรงงานทั้งที่เมืองไทยและต่างประเทศซึ่งอยู่นอกเหนือความควบคุมของบริษัทฯ
- ค่าบริการพนักงานยกกระเป๋าทุกสถานที่

****ทิปหัวหน้าทัวร์ ไม่บังคับ ขึ้นอยู่กับความพึงพอใจของท่าน****



กรุณากำหนดออกตัวภายใน เช่น (ตัวเครื่องบิน, ตัวรถทัวร์, ตัวรถไฟ) กรุณาสอบถามที่เจ้าหน้าที่ทุกครั้งก่อนทำการออกตั๋ว เนื่องจากสายการบินอาจมีการปรับเปลี่ยนไฟล์บิน หรือเวลาบิน โดยไม่ได้แจ้งให้ทราบล่วงหน้า ทางบริษัทฯ จะไม่รับผิดชอบใด ๆ ในกรณี ถ้าท่านออกตัวภายใน โดยไม่ได้แจ้งให้ทราบและหากไฟล์บินมีการปรับเปลี่ยนเวลาบินเพราะถือว่าท่านยอมรับในเงื่อนไขดังกล่าว



โรงแรมที่พัก

- สำหรับห้องพักแบบ 3 เตียง (Triple) มีบริการเฉพาะบางโรงแรมเท่านั้น กรณีเดินทางเป็นคู่ใหญ่ 3 ท่าน บริษัทฯขอแนะนำให้ท่านเปิดห้องพักเป็นแบบ 2 ห้อง (1 Twin+1 Sgl) ซึ่งท่านจะต้องชำระค่าพักเดี่ยวเพิ่ม เนื่องจากบางโรงแรมอาจจะมี 1 เตียงใหญ่กับเตียงพับเสริมซึ่งไม่สะดวกสบายในการพัก
****กรุณาอ่านเงื่อนไขการจองแบบ 3 ท่านหากลูกค้าพึงพอใจ ทางบริษัทฯจะถือว่าท่านยอมรับในเงื่อนไขของห้องพักดังกล่าว****
- โรงแรมในยุโรปส่วนใหญ่จะเป็นห้องแบบ Twin เตียงเดี่ยว 2 เตียงในห้อง ห้อง Double และส่วนใหญ่จะเป็นลักษณะการนำเตียงมาชิดกันให้เป็น Double หากลูกค้ารีควิสต์ Double ทางบริษัทฯจะไม่รับรองเรื่องห้องให้เนื่องจากระบบการจองแต่ละโรงแรมจะไม่สามารถล็อคห้องพักได้จึงขึ้นอยู่กับจัดการของทางโรงแรมเป็นหลัก ทั้งนี้ลูกค้าจะต้องยอมรับในเงื่อนไขดังกล่าว
- โรงแรมในยุโรปที่มีลักษณะเป็น Traditional ห้องที่เป็นห้องเดี่ยวอาจมีขนาดกะทัดรัดและไม่มีอ่างอาบน้ำ ซึ่งขึ้นอยู่กับกรออกแบบของแต่ละโรงแรมนั้นๆ และห้องพักแต่ละห้องอาจมีลักษณะแตกต่างกัน และห้องพักแบบเดี่ยวและคู่ อาจจะไม่ติดกันหรืออยู่คนละชั้น
- กรณีมีการจัดงานประชุมนานาชาติ Trade Fair เป็นผลให้ค่าโรงแรมสูงขึ้นมากและห้องพักในเมืองเต็ม บริษัทฯขอสงวนสิทธิ์ในการปรับเปลี่ยนหรือย้ายเมืองเพื่อให้เกิดความเหมาะสม
- โรงแรมในยุโรปส่วนมากจะไม่มีการปรับอากาศ เนื่องจากอยู่ในภูมิภาคที่มีอุณหภูมิต่ำ จะมีบริการเครื่องปรับอากาศเฉพาะในฤดูร้อนเท่านั้น
- บางสถานที่ในยุโรปอาจปิดในวันอาทิตย์ หรืออาจจะมีการปิดปรับปรุงในช่วงฤดูหนาว หากวันเดินทางตรงกับวันเหล่านี้ ทางบริษัทฯ ขอสงวนสิทธิ์ในการเปลี่ยนโปรแกรมโดยแจ้งให้ท่านทราบล่วงหน้า หากทราบเวลาที่แน่นอนก่อนเดินทาง

เงื่อนไขการจองที่นั่งและการยกเลิกทัวร์

การจองทัวร์

- กรุณาจองทัวร์ล่วงหน้า ก่อนการเดินทาง พร้อมชำระมัดจำ 80,000 บาท ส่วนที่เหลือชำระทันทีก่อนการเดินทางไม่น้อยกว่า 30 วัน มิฉะนั้นถือว่าท่านยกเลิกการเดินทางโดยอัตโนมัติ (ช่วงเทศกาลกรุณาชำระก่อนเดินทาง 45 วัน)

กรณียกเลิก : จอยกรุ๊ป

- ยกเลิกก่อนการเดินทาง 45 วันขึ้นไป บริษัทฯ จะคืนเงินมัดจำให้ทั้งหมด โดยหักค่าใช้จ่ายที่เกิดขึ้นจริง ยกเว้นในกรณีวันหยุดเทศกาล, วันหยุดนักขัตฤกษ์ ยกเลิกก่อนการเดินทาง 60 วัน จะคืนเงินมัดจำให้ทั้งหมด โดยหักค่าใช้จ่ายที่เกิดขึ้นจริง (ค่าใช้จ่ายที่เกิดขึ้นจริง อาทิเช่น ค่าตัวเครื่องบิน ค่าโรงแรม ฯลฯ)
- ยกเลิกการเดินทาง 45 วัน ก่อนการเดินทาง หักค่าทัวร์ 50% จากราคาขาย และหักค่าใช้จ่ายที่เกิดขึ้นจริงทั้งหมดไม่ว่ากรณีใดๆ ทั้งสิ้น (ค่าใช้จ่ายที่เกิดขึ้นจริง อาทิเช่น ค่าตัวเครื่องบิน ค่าโรงแรม ฯลฯ)
- ยกเลิกการเดินทาง 30 วัน ก่อนการเดินทาง บริษัทฯ ขอสงวนสิทธิ์เก็บเงินค่าทัวร์ทั้งหมดไม่ว่ากรณีใด ๆ ทั้งสิ้น

กรณียกเลิก : ตัดกรุ๊ป

- ยกเลิกหรือเลื่อนการเดินทางต้องทำก่อนการเดินทาง 60 วัน บริษัทฯจะคืนเงินมัดจำให้ทั้งหมด ยกเว้นในกรณีวันหยุดเทศกาล, วันหยุดนักขัตฤกษ์ ทางบริษัทฯขอสงวนสิทธิ์ยึดเงินมัดจำโดยไม่มีเงื่อนไขใดๆทั้งสิ้น
- ยกเลิกการเดินทางภายใน 60 วัน ทางบริษัทฯขอสงวนสิทธิ์ยึดเงินมัดจำโดยไม่มีเงื่อนไขใดๆทั้งสิ้น
- ยกเลิกการเดินทางหลังชำระเต็มจำนวน ทางบริษัทฯขอสงวนสิทธิ์เก็บเงินค่าทัวร์ทั้งหมดโดยไม่มีเงื่อนไขใดๆทั้งสิ้น

กรณีเจ็บป่วย

- กรณีเจ็บป่วย จนไม่สามารถเดินทางได้ ซึ่งจะต้องมีใบรับรองแพทย์จากโรงพยาบาลรับรอง บริษัทฯจะทำการเลื่อนการเดินทางของท่านไปยังคณะต่อไป แต่ทั้งนี้ท่านจะต้องเสียค่าใช้จ่ายที่ไม่สามารถยกเลิกหรือเลื่อนการเดินทางได้ตามความเป็นจริง
- ในกรณีเจ็บป่วยกะทันหันก่อนล่วงหน้าเพียง 7 วันทำการ ทางบริษัทฯ ขอสงวนสิทธิ์ในการคืนเงินทุกกรณี

**** ก่อนตัดสินใจจองทัวร์ควรอ่านเงื่อนไขการเดินทางและรายการทัวร์อย่างละเอียดทุกหน้าอย่างถี่ถ้วน ****

แล้วจึงมัดจำเพื่อประโยชน์ของท่านเอง**



เงื่อนไขการสำรองที่นั่งและการยกเลิกทัวร์



กรณีวีซ่าที่ท่านยื่นไม่ผ่านการพิจารณาและคณะสามารถออกเดินทางได้ท่านจะต้องเสียค่าใช้จ่ายจริงที่เกิดขึ้นดังต่อไปนี้

- ค่าธรรมเนียมและค่าดำเนินการตามจริง ทางสถานทูตไม่คืนค่าธรรมเนียมใดๆทั้งสิ้นแม้ว่าจะผ่านหรือไม่ผ่านการพิจารณา
- ค่ามัดจำตัวเครื่องบิน หรือตัวเครื่องบินที่ออกมาจริง ณ วันยื่นวีซ่า ซึ่งตัวเป็นเอกสารที่สำคัญในการยื่นวีซ่า หากท่านไม่ผ่านการพิจารณา ตัวเครื่องบินถ้าออกตัวมาแล้วจะต้องทำการ REFUND โดยจะมีค่าธรรมเนียมที่ท่านต้องถูกหักบางส่วน และส่วนที่เหลือจะคืนให้ท่านภายใน 45-60 วัน(ตามกฎหมายของแต่ละสายการบิน) ถ้ายังไม่ ออกตัวท่านจะเสียแต่ค่ามัดจำตัวตามจริงเท่านั้น
- ค่าห้องพัก ถ้าคณะออกเดินทางได้ และท่านไม่ผ่านการพิจารณาวีซ่า หากท่านไม่ปรากฏตัวตามวันที่เข้าพัก ทางโรงแรมจะต้องยึดค่าห้องพัก 100% ในทันที ทางบริษัทจะแจ้งให้ท่านทราบ และมีเอกสารชี้แจงให้ท่านเข้าใจ
- หากท่านผ่านการพิจารณาวีซ่า แล้วยกเลิกการเดินทางทางบริษัทขอสงวนสิทธิ์ในการยึดค่าใช้จ่ายทั้งหมด 100%
- ทางบริษัทเริ่มต้น และจบ การบริการ ที่สนามบินสุวรรณภูมิกรณีท่านเดินทางมาจากต่างจังหวัด หรือ ต่างประเทศ และจะสำรองตั๋วเครื่องบิน หรือพาหนะอย่างหนึ่งอย่างใดที่ใช้ในการเดินทางมาสนามบิน ทางบริษัท จะไม่รับผิดชอบค่าใช้จ่ายในส่วนนี้ เพราะเป็นค่าใช้จ่ายที่นอกเหนือจากโปรแกรมการเดินทางของบริษัท ฉะนั้น ท่านควรจะให้กรุป FINAL 100% ก่อนที่จะสำรองยานพาหนะ

รายละเอียดเพิ่มเติม



- บริษัทจะทำการยื่นวีซ่าของท่านก็ต่อเมื่อในคณะมีผู้สำรองที่นั่งครบ 10 ท่าน และได้รับคิวการตอบรับจาก ทางสถานทูต เนื่องจากบริษัทจะต้องใช้เอกสารต่างๆที่เป็นกรุปในการยื่นวีซ่า อาทิ ตัวเครื่องบิน, ห้องพักที่ได้รับ การยืนยันมาจากทางยุโรป, ประกันการเดินทาง ฯลฯ ทางท่านจะต้องรอให้คณะครบ 20 ท่าน จึงจะสามารถยื่น วีซ่าให้กับทางท่านได้อย่างถูกต้อง
- หากในช่วงที่ท่านเดินทางคิววีซ่ากรุปในการยื่นวีซ่าเต็ม ทางบริษัทต้องขอสงวนสิทธิ์ในการยื่นวีซ่าเดี่ยว ซึ่งทางท่านจะต้องเดินทางมายื่นวีซ่าด้วยตัวเอง ตามวัน และเวลานัดหมายจากทางสถานทูต โดยมีเจ้าหน้าที่ของบริษัท คอยดูแล และอำนวยความสะดวก
- เอกสารต่างๆที่ใช้ในการยื่นวีซ่าท่องเที่ยวทวีปยุโรป ทางสถานทูตเป็นผู้กำหนดออกมา มิใช่บริษัททัวร์เป็นผู้กำหนด
- ท่านที่มีความประสงค์จะยื่นวีซ่าท่องเที่ยวทวีปยุโรป กรุณาจัดเตรียมเอกสารให้ถูกต้อง และครบถ้วน ตามที่สถานทูตต้องการ เพราะจะมีผลต่อการพิจารณาวีซ่าของท่าน บริษัททัวร์เป็นแต่เพียงตัวกลาง และอำนวยความสะดวกในการยื่นวีซ่าเท่านั้น มิได้เป็นผู้พิจารณาว่าวีซ่าให้กับทางท่าน
- บริษัทฯ ขอสงวนสิทธิ์ในการเก็บค่าใช้จ่ายทั้งหมด กรณีท่านยกเลิกการเดินทางและมีผลทำให้คณะเดินทางไม่ครบตามจำนวนที่บริษัทฯ กำหนดไว้ 10 ท่านขึ้นไป เนื่องจากเกิดความเสียหายต่อทางบริษัทฯ และผู้เดินทางอื่นที่เดินทางในคณะเดียวกัน บริษัทฯต้องนำไปชำระค่าเสียหายต่าง ๆ ที่เกิดจากการยกเลิกของท่าน
- ในกรณีที่มิได้ผู้เดินทางไม่ถึง 10 ท่าน ขอสงวนสิทธิ์เลื่อนวันเดินทาง หรือยกเลิกการเดินทาง และกรณีผู้ร่วมเดินทางในคณะไม่ผ่านการพิจารณาวีซ่าได้ครบ 10 ท่าน ทางบริษัทฯยินดีคืนเงินให้ทั้งหมด หลังจากหักค่าธรรมเนียมการยื่นวีซ่าและค่าใช้จ่ายทั้งหมดที่เกิดขึ้นจริง โดยทางบริษัทจะแจ้งให้ท่านทราบล่วงหน้า 10 วันก่อนการเดินทาง



หากสถานที่ท่องเที่ยวต่างๆในรายการมีการปิดโดยไม่แจ้งให้ทราบล่วงหน้าโดยเป็นการปฏิบัติการทางรัฐบาลหรือหน่วยงานในประเทศ ทางผู้จัดขอสงวนสิทธิ์ในการปรับและเปลี่ยนแปลงโปรแกรมตามความเหมาะสม ทั้งนี้ลูกค้าจะต้องยอมรับในเงื่อนไขดังกล่าวก่อนทำการจองทุกครั้ง



รายละเอียดเพิ่มเติม

- บริษัทฯ มีสิทธิ์ในการเปลี่ยนแปลงโปรแกรมทัวร์ในกรณีที่เกิดเหตุสุดวิสัยจนไม่อาจแก้ไขได้
- เที่ยวบิน , ราคาและรายการท่องเที่ยว สามารถเปลี่ยนแปลงได้ตามความเหมาะสมโดยคำนึงถึงผลประโยชน์ของผู้เดินทางเป็นสำคัญ
- หนังสือเดินทางต้องมีอายุการใช้งานเหลือไม่น้อยกว่า 6 เดือน และบริษัทฯ รับผิดชอบเฉพาะผู้มีจุดประสงค์เดินทางเพื่อท่องเที่ยวเท่านั้น (หนังสือเดินทางต้องมีอายุเหลือใช้งานไม่น้อยกว่า 6 เดือน บริษัทฯ ไม่รับผิดชอบหากอายุเหลือไม่ถึงและไม่สามารถเดินทางได้)
- ทางบริษัทฯ จะไม่รับผิดชอบใดๆ ทั้งสิ้น หากเกิดความล่าช้าของสายการบิน, สายการบินยกเลิกบิน , การประท้วง, การนัดหยุดงาน, การก่อกองกำลังหรือกรณีท่านถูกปฏิเสธการเข้าหรือออกเมืองจากเจ้าหน้าที่ตรวจคนเข้าเมือง หรือ เจ้าหน้าที่กรมแรงงานทั้งจากไทย และต่างประเทศซึ่งอยู่นอกเหนือความรับผิดชอบของบริษัทฯ หรือเหตุภัยพิบัติทางธรรมชาติ (ซึ่งลูกค้าจะต้องยอมรับในเงื่อนไขในกรณีที่เกิดเหตุสุดวิสัย ซึ่งอาจจะปรับเปลี่ยนโปรแกรมตามความเหมาะสม)
- ทางบริษัทฯ จะไม่รับผิดชอบใดๆ ทั้งสิ้น หากผู้เดินทางประสบเหตุสภาวะฉุกเฉินจากโรคประจำตัว ซึ่งไม่ได้เกิดจากอุบัติเหตุในรายการท่องเที่ยว (ซึ่งลูกค้าจะต้องยอมรับในเงื่อนไขในกรณีที่เกิดเหตุสุดวิสัย ซึ่งอยู่นอกเหนือความรับผิดชอบของบริษัทฯ)
- ทางบริษัทฯ จะไม่รับผิดชอบใดๆ ทั้งสิ้น หากท่านใช้บริการของทางบริษัทฯ ไม่ครบ อาทิ ไม่เที่ยวบางรายการ, ไม่ทานอาหารบางมื้อ, เพราะค่าใช้จ่ายทุกอย่างทางบริษัทฯ ได้ชำระค่าใช้จ่ายให้ตัวแทนต่างประเทศแบบเหมาจ่ายขาด ก่อนเดินทางเรียบร้อยแล้ว เป็นการชำระเหมาขาด
- ทางบริษัทฯ จะไม่รับผิดชอบใดๆ ทั้งสิ้น หากเกิดสิ่งของสูญหายจากการโจรกรรมและหรือเกิดอุบัติเหตุที่เกิดจากความประมาทของนักท่องเที่ยวเองหรือในกรณีที่กระเป๋าเกิดสูญหายหรือชำรุดจากสายการบิน
- กรณีที่การตรวจคนเข้าเมืองทั้งที่กรุงเทพฯ และในต่างประเทศปฏิเสธมิให้เดินทางออกหรือเข้าประเทศที่ระบุไว้ในรายการเดินทาง บริษัทฯ ขอสงวนสิทธิ์ที่จะไม่คืนค่าบริการไม่ว่ากรณีใดๆ ทั้งสิ้น
- ตัวเครื่องบินเป็นตัวราคาพิเศษ กรณีที่ท่านไม่เดินทางพร้อมคณะไม่สามารถนำมาเลื่อนวันหรือคืนเงินและไม่สามารถเปลี่ยนชื่อได้ หากมีการปรับราคาบัตรโดยสารสูงขึ้น ตามอัตราค่าน้ำมันหรือค่าเงินแลกเปลี่ยน ทางบริษัทฯ ขอสงวนสิทธิ์ปรับราคาตัวดังกล่าว
- เมื่อท่านตกลงชำระเงินไม่ว่าทั้งหมดหรือบางส่วนผ่านตัวแทนของบริษัทฯ หรือชำระโดยตรงกับทางบริษัทฯ ทางบริษัทฯ จะถือว่าท่านได้ยอมรับในเงื่อนไขข้อตกลงต่างๆ ที่ได้รับไว้ข้างต้นแล้วทั้งหมด
- กรุ๊ปที่เดินทางช่วงวันหยุดหรือเทศกาลที่ต้องการันตีมัดจำกับสายการบินหรือผ่านตัวแทนในประเทศหรือต่างประเทศ รวมถึงเที่ยวบินพิเศษ เช่น Charter Flight , Extra Flight จะไม่มีการคืนเงินมัดจำหรือค่าทัวร์ทั้งหมด
- ในกรณีของ PASSPORT นั้น จะต้องไม่มีการชำรุด เปียกน้ำ การขีดเขียนรูปต่างๆ หรือแม้กระทั่งตราป้อมลายการ์ตูน ที่ไม่ใช่การประทับตราอย่างเป็นทางการของตม. กรุณาตรวจสอบ PASSPORT ของท่านก่อนการเดินทางทุกครั้ง หาก ตม. ปฏิเสธการเข้า-ออกเมืองของท่าน ทางบริษัทฯ จะไม่รับผิดชอบใดๆ ทั้งสิ้น
- กรณีมี "คดีความ" ที่ไม่อนุญาตให้ท่านเดินทางออกนอกประเทศได้ โปรดทำการตรวจสอบก่อนการจองทัวร์ว่าท่านสามารถเดินทางออกนอกประเทศได้หรือไม่ ถ้าไม่สามารถเดินทางได้ ซึ่งเป็นสิ่งที่ยู่อการควบคุมของบริษัทฯ ทางบริษัทฯ จะไม่รับผิดชอบใดๆ ทั้งสิ้น
- กรณี "หญิงตั้งครรภ์" ท่านจะต้องมีใบรับรองแพทย์ ระบุชัดเจนว่าสามารถเดินทางออกนอกประเทศได้ รวมถึงรายละเอียดอายุครรภ์ที่ชัดเจน สิ่งนี้อยู่เหนือการควบคุมของบริษัทฯ ทางบริษัทฯ จะไม่รับผิดชอบใดๆ ทั้งสิ้น
- กรณีใช้หนังสือเดินทางราชการ (เล่มน้ำเงิน) เพื่อการท่องเที่ยวกับคณะทัวร์ หากท่านถูกปฏิเสธในการเข้า - ออกประเทศใดๆ ก็ตามทางบริษัทฯ ขอสงวนสิทธิ์ไม่คืนค่าทัวร์และรับผิดชอบใด ๆ ทั้งสิ้น
- เมื่อท่านได้ชำระเงินมัดจำหรือทั้งหมด ทางบริษัทฯ จะถือว่าท่านรับทราบและยอมรับในเงื่อนไขต่างๆ ของบริษัทฯ ที่ได้รับไว้ในรายการทัวร์ทั้งหมด
- ภาพที่ใช้เพื่อการโฆษณาเท่านั้น

WELCOME TO EUROPE

กรุณจองทัวร์วันหยุดเทศกาล,วันหยุดนักขัตฤกษ์,วันหยุดยาวต่อเนื่อง และได้มีการแจ้งยกเลิกทัวร์

ทางบริษัทฯ ขอสงวนสิทธิ์เก็บค่าทัวร์ทั้งหมด โดยไม่มีเงื่อนไขใด ๆ ทั้งสิ้น



**ALL ABOUT
JOURNEY**

บริษัท ออล ออบาร์ท เจอร์นีย์ จำกัด

5/1800 หมู่บ้านประชาชื่น ซอย 16 ถนนสามัคคี ตำบลบางตลาด อำเภอปากเกร็ด จังหวัดนนทบุรี 11120

โทร. 0 2980 0203 Fax: 0 2980 2202 Hotline: 08 1929 9293

f www.facebook.com/allaboutjourneytour @aaajtour

e-mail: tour.aaj@gmail.com, Website: www.allabout-journey.com



BEST INTERNATIONAL TRAVEL & AGENCY CO.,LTD.

เอกสารประกอบการยื่นวีซ่า

เอกสารประกอบการยื่นคำร้องขอวีซ่า ในส่วนที่เป็นสำเนาผู้สมัคร
ไม่ต้องเซ็นรับรองสำเนาถูกต้อง ประกอบด้วยรายละเอียดดังต่อไปนี้



1 หนังสือเดินทาง

1.1 หนังสือเดินทางประเทศไทย (Thailand Passport) หนังสือเดินทางเล่มปัจจุบัน จะต้องเหลืออายุการใช้งานเดินทางไป และกลับไม่น้อยกว่า 180 วัน และมีหน้าว่าง 2 หน้า (สำหรับวีซ่าสติกเกอร์) พร้อมสำเนาหน้าหนังสือเดินทาง 2 ชุด



***สำหรับหนังสือเดินทาง ต้องใช้เป็นหนังสือเดินทางบุคคลทั่วไป (สีเลือดหมู) เท่านั้น

ห้ามใช้หนังสือเดินทางราชการ (สีน้ำเงิน) หนังสือเดินทางทูต (สีแดง) หรืออื่นๆ ที่นอกเหนือจากหนังสือเดินทางบุคคลทั่วไป โดยเด็ดขาด***

1.2 หนังสือเดินทางเล่มเก่าตัวจริง ถ้าเคยมีวีซ่าเชงเก้น
ระยะเวลาไม่เกิน 3 ปี ตัวอย่างหน้าวีซ่าเชงเก้น



***ในกรณีที่ถือพาสปอร์ต สัญชาติไทย แต่พำนักอยู่ต่างประเทศ, ทำงานอยู่ต่างประเทศ หรือนักเรียน
นักศึกษาศึกษาอยู่ต่างประเทศ กรุณาแจ้งเจ้าหน้าที่ของทางบริษัทให้ทราบทันที
เพราะการยื่นขอวีซ่าจะมีเงื่อนไข และ ข้อกำหนดของทางสถานทูตฯ ต้องการเพิ่มเติม
และบางสถานทูตอาจไม่สามารถยื่นขอวีซ่าในประเทศไทยได้
ข้อกำหนดนี้รวมไปถึงผู้เดินทางที่ถือพาสปอร์ตต่างชาติด้วย***



ALL ABOUT
JOURNEY

บริษัท ออล ออบ้าท์ เจอร์นี่ จำกัด

5/1800 หมู่บ้านประชาชน ซอย 16 ถนนสามัคคี ตำบลนาขตลาด อำเภอปากเกร็ด จังหวัดนนทบุรี 11120

โทร. 0 2980 0203 Fax: 0 2980 2202 Hotline: 08 1929 9293

f www.facebook.com/allaboutjourneytour @aaajtour

e-mail: tour.aaj@gmail.com, Website: www.allabout-journey.com



BEST INTERNATIONAL TRAVEL & AGENCY CO.,LTD.

2 รูปถ่ายสี

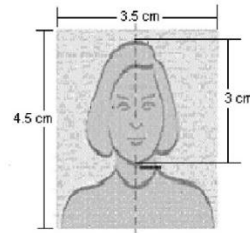
รูปถ่ายสี ขนาด 3.5X4.5 cm 2 รูป ที่มีพื้นหลังสีขาว (ไม่เกิน 6 เดือน) ห้ามซ้ำกับรูปถ่ายที่เคยทำไว้ซ้ำ ภาพใบหน้าต้องชัดเจน ไม่ใส่หมวก, ไม่ใส่แว่นและคอนแทคเลนส์, ไม่ยิ้มเห็นฟัน และห้ามตกแต่งภาพใดๆทั้งสิ้น

ความยาวของใบหน้าตั้งแต่ศีรษะจรดคาง

อยู่ระหว่าง 3-3.5 เซนติเมตร

ความกว้างของใบหน้า

2.5 แต่ไม่เกิน 3 เซนติเมตร



3 หลักฐานการเงิน

3.1 Bank Statement ย้อนหลัง 6 เดือน

3.2 หากออกค่าใช้จ่ายให้คนในครอบครัวต้องขอ Bank guarantee จากธนาคารให้บุคคลนั้นๆด้วย หลักฐานทางการเงินชื่อและนามสกุลต้องสะกดเป็นภาษาอังกฤษถูกต้องตรงตามกับพาสปอร์ต และต้องขอจากธนาคารไม่เกิน 7 วันก่อนวันยื่นวีซ่า

หมายเหตุ ผู้สมัครควรเลือกใช้บัญชีออมทรัพย์ที่มีเงินอยู่ในบัญชีไม่ต่ำกว่า 100,000 บาทขึ้นไป

3.3 ปรับสมุดบัญชีธนาคารตัวจริง และเตรียมไปในวันที่ยื่นวีซ่า

ตัวอย่างขนาดรูปถ่ายที่ตรงตามสถานทูตกำหนด

ตัวอย่าง Bank Statement ที่ผู้สมัครต้องขอกับธนาคาร

Date	Type of Transaction	Description	Withdrawal / Deposit	Subsidiary Balance	Channel	Branch Code	Index ID
01-05-21	0100	Righting Balance	1,333.00	414.17 (B)		1000	00001
01-05-21	0101	Transfer Withdrawal	1,333.00	412.12 (B) P.L.S		1000	00001
01-05-21	0102	Transfer Withdrawal	1,333.00	412.12 (B) P.L.S		1000	00001
01-05-21	1101	Transfer Deposit	110.00	25,023.12 P.L.S		1000	00001
01-05-21	1104	Transfer Deposit	814.30	26,237.42 P.L.S		1000	00001
01-05-21	0102	Transfer Withdrawal	288.30	25,949.12 P.L.S		1000	00001
01-05-21	0101	Transfer Deposit	103.16	26,052.28 P.L.S		1000	00001
01-05-21	1101	Transfer Deposit	3,188.20	29,240.48 P.L.S		1000	00001
01-05-21	0101	Transfer Withdrawal	1,575.20	27,665.28 P.L.S		1000	00001
01-05-21	0102	Transfer Withdrawal	11,000.00	16,665.28 P.L.S		1000	00001
01-05-21	0101	Transfer Deposit	290,000.00	188,165.28 P.L.S		1000	00001
01-05-21	0101	Transfer Withdrawal	33,713.20	154,452.08 P.L.S		1000	00001
01-05-21	0101	Transfer Withdrawal	18,200.00	136,252.08 P.L.S		1000	00001
01-05-21	0101	Transfer Withdrawal	538.00	135,714.08 P.L.S		1000	00001
01-05-21	0101	Transfer Withdrawal	37,538.00	98,176.08 P.L.S		1000	00001
01-05-21	0101	Transfer Withdrawal	16,220.00	81,956.08 P.L.S		1000	00001
01-05-21	0101	Transfer Withdrawal	49,800.00	32,156.08 P.L.S		1000	00001
01-05-21	0101	Transfer Withdrawal	90.00	32,066.08 P.L.S		1000	00001
01-05-21	0101	Transfer Withdrawal	25,700.00	6,366.08 P.L.S		1000	00001
01-05-21	0101	Transfer Withdrawal	1,361.00	5,005.08 P.L.S		1000	00001
01-05-21	0101	Transfer Withdrawal	3,200.00	1,805.08 P.L.S		1000	00001
01-05-21	0101	Transfer Withdrawal	4,301.41	25,697.12 P.L.S		1000	00001
01-05-21	0101	Transfer Withdrawal	3,110.71	22,586.41 P.L.S		1000	00001
01-05-21	0101	Transfer Withdrawal	49,800.00	2,786.41 P.L.S		1000	00001
01-05-21	0101	Transfer Withdrawal	3,828.80	1,957.61 P.L.S		1000	00001
01-05-21	0101	Transfer Withdrawal	395.00	1,562.61 P.L.S		1000	00001
01-05-21	0101	Transfer Withdrawal	395.00	1,167.61 P.L.S		1000	00001
01-05-21	0101	Transfer Withdrawal	11,000.00	67.61 P.L.S		1000	00001
01-05-21	0101	Transfer Withdrawal	14,898.00	11,111.59 P.L.S		1000	00001
01-05-21	0101	Transfer Withdrawal	16,000.00	25,111.59 P.L.S		1000	00001
01-05-21	0101	Transfer Withdrawal	9,288.00	15,823.59 P.L.S		1000	00001
01-05-21	0101	Transfer Deposit	5,000.00	20,823.59 P.L.S		1000	00001
01-05-21	1101	Transfer Deposit	4,900.00	25,723.59 P.L.S		1000	00001
01-05-21	1101	Transfer Deposit	2,000.00	27,723.59 P.L.S		1000	00001
01-05-21	1101	Transfer Deposit	2,220.00	29,943.59 P.L.S		1000	00001
01-05-21	1101	Transfer Withdrawal	280.20	29,663.39 P.L.S		1000	00001
01-05-21	1101	Transfer Withdrawal	182.20	29,481.19 P.L.S		1000	00001
01-05-21	0101	Transfer Withdrawal	280.20	29,200.99 P.L.S		1000	00001

ตัวอย่าง Bank Guarantee ที่ผู้สมัครต้องขอกับธนาคาร

ธนาคารกสิกรไทย KASIKORN BANK

THE CONSUL GENERAL
ประเทศที่ขอวีซ่า

To Whom It May Concern:

This letter serves as bank reference for our customer who applied for a permit with you. We are pleased to give you the following details on our customer's account with us:

- Name of account: ชื่อ - สกุล นายอภิรักษ์โพธิ์ทรงกันนำพาสปอร์ต
- Name of Managing Director / Authorized person in case of juristic person
- Customer of: KASIKORN BANK Remit
- Type of account: Saving Account / Account Number: เลขบัญชีออมทรัพย์
- Overdraft on sound securities
- Length of time account maintained: 21 Years 11 Months
- Present balance of account as of June 02, 2022 at 09:01 AM: Credit balance GBP 7,517.95
- Average balance of account for 6 Months - Credit balance low five figure amount
- Name of applicant: ชื่อ - สกุล นายอภิรักษ์โพธิ์ทรงกันนำพาสปอร์ต
- Note: Considered financially capable of supporting himself throughout his trip in your country.

Sincerely,
KASIKORN BANK PCL

Assistant Branch Manager

(Excl on go rate as of the loading date = 42.11013 (HS/1 GBP))
The certified data herein shall not create an obligation of CBAA or a KBank officer.
K-Contact Center 00-88888888
www.kasikornbank.com



4

หลักฐานการทำงาน

4.1 สำหรับเจ้าของกิจการ

ต้องมีสำเนาหนังสือรับรองทะเบียนพาณิชย์ สำเนาทะเบียนการค้า หรือ สำเนาจดทะเบียนบริษัท (อายุไม่เกิน 3 เดือน) **ฉบับภาษาไทยและภาษาอังกฤษ**

4.2 สำหรับท่านที่ทำงานบริษัท กรุณาระบุ TO WHOM IT MAY CONCERN แทนการใส่ชื่อของสถานทูต ต้องระบุวันลาให้ครอบคลุมตลอดช่วงการท่องเที่ยว ตำแหน่ง และอัตราเงินเดือนที่ได้รับ (ระยะเวลาของหนังสือรับรองต้องไม่เกิน 1 เดือน)

ต้องมีตราสแตมป์จากบริษัทและเอกสารต้องระบุเป็นภาษาอังกฤษ

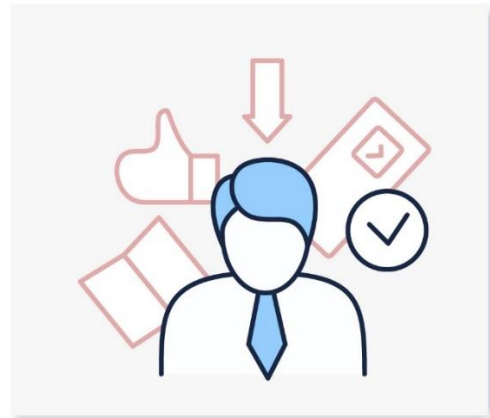
4.3 สำหรับนักเรียน หรือนักศึกษา

ต้องขอหนังสือรับรองจากทางสถาบัน เพื่อแสดงให้เห็นว่าปัจจุบันกำลังอยู่ระหว่างการศึกษา **เอกสารต้องระบุเป็นภาษาอังกฤษ**

5

เอกสารส่วนตัว

- สำเนาทะเบียนบ้าน
- สำเนาบัตรประชาชน
- สูติบัตร(กรณีเด็กอายุต่ำกว่า 18 ปี)
- ทะเบียนสมรส/ทะเบียนหย่า/มรณะบัตร(ถ้ามี)
- ใบเปลี่ยนชื่อ-นามสกุล (ถ้ามีการเปลี่ยน)





6

กรณีเด็กอายุไม่ถึง 18 ปี

- 6.1 สติบัตรฉบับภาษาไทย/อังกฤษ
- 6.2 กรณีเดินทางพร้อมกับบิดา มารดา ต้องยื่นหนังสือรับรองจากสถาบันการศึกษา
- 6.3 กรณีไม่ได้เดินทางพร้อมกับบิดา มารดา หรือเดินทางไปกับบิดา มารดา ท่านใดท่านหนึ่ง จะต้องขอจดหมายยินยอมจากทางอำเภอ โดยที่บิดา หรือมารดา ผู้ไม่ได้เดินทางจะต้องไปยื่นความจำนงเพื่ออนุญาตให้บุตรเดินทางไปต่างประเทศกับอีกท่านหนึ่งได้ ณ ที่ว่าการอำเภอ หรือเขต โดยมีนายอำเภอ หรือผู้อำนวยการเขตลงลายมือชื่อ และลงตราประทับจากราชการอย่างถูกต้องฉบับภาษาไทย/อังกฤษ

ในการยื่นวีซ่าทางสถานทูตจะเก็บหนังสือเดินทาง ไว้จนกว่าจะได้การรับอนุมัติผลวีซ่า ไม่สามารถดึงหนังสือเดินทางออกมาใช้ได้ ระยะเวลาในการพิจารณาวีซ่าไม่น้อยกว่า 15 วันทำการ ไม่รวมวันหยุด เสาร์-อาทิตย์ และ วันหยุดนักขัตฤกษ์ และวันหยุดของทางสถานทูต หรือ อาจช้าหรือเร็วกว่ากำหนดขึ้นอยู่กับสถานทูต

***** สถานทูตมีการเปลี่ยนแปลงกฎเกณฑ์ในการยื่นเอกสารตลอดเวลา*****



***** การพิจารณาผล VISA ขึ้นอยู่กับดุลยพินิจของทางสถานทูต ทางบริษัทไม่มีส่วนเกี่ยวข้องกับ การพิจารณาใดๆทั้งสิ้น บริษัทเป็นเพียงตัวแทนที่คอยอำนวยความสะดวกในการยื่นวีซ่าเท่านั้น ข้อมูลและเอกสารทุกอย่างต้องเป็นความจริงความบิดเบือน ทางบริษัทขอสงวนสิทธิ์ไม่คืนเงิน ในกรณีที่ VISA ไม่ผ่านทุกกรณี *****

***** ในบางประเทศการยื่นวีซ่ากับทางบริษัททัวร์ จะต้องทำการยื่นวีซ่าประเภทหมู่คณะเท่านั้น**

การยื่นหมู่คณะต้องมีจำนวน 10 คนขึ้นไป ซึ่งทางศูนย์รับยื่นจะเป็นผู้กำหนดวันยื่นวีซ่าเท่านั้น ผู้เดินทางไม่สามารถกำหนดวันยื่นได้เอง หากผู้เดินทางไม่สามารถไปยื่นวีซ่าในวันที่ทางศูนย์รับยื่นกำหนดได้ จะมีค่าใช้จ่ายเพิ่มเติม PREMIUM หรือสำหรับการยื่นเดี่ยว เงื่อนไขกรุณาสอบถามกับบริษัททัวร์อีกครั้ง

****ทั้งนี้ ค่าใช้จ่ายที่เกิดขึ้น ผู้เดินทางต้องชำระกับทางศูนย์รับยื่นโดยตรง****



โปรดทราบ

1. กรุณาชำระค่ามัดจำทัวร์และเงินส่วนที่เหลือในเวลาที่เราที่กำหนด หากลูกค้าไม่ชำระตามกำหนดระบบจะตัดชื่อลูกค้ากริปรินท์ออกโดยอัตโนมัติเพื่อเปิดโอกาสให้ลูกค้าท่านอื่นที่รอคิวอยู่ โดยถือว่าลูกค้ายกเลิกการเดินทางตามเงื่อนไขท้ายโปรแกรมทัวร์
2. ในกรณีที่เกิดเหตุใดๆจนทำให้ลูกค้าไม่สามารถออกเดินทางได้ เช่น มีลูกค้ากลุ่มใหญ่ยกเลิกการเดินทางกระทันหัน ภัยธรรมชาติ เทียวบินถูกยกเลิก ฯลฯ บริษัทฯจะพยายามหาโปรแกรมทัวร์อื่นในราคาและช่วงเวลาใกล้เคียงกันทดแทน ทั้งนี้ลูกค้าทราบและเข้าใจดีว่าเหตุการณ์ดังกล่าวถือเป็นเหตุสุดวิสัย และเชื่อมั่นว่าบริษัทฯได้พยายามอย่างสุดความสามารถในการหาโปรแกรมทดแทนดังกล่าวแล้ว
ดังนั้น ลูกค้าจะไม่ยกเหตุนี้มาเป็นข้อเรียกร้องใดๆกับบริษัทฯ หากลูกค้าประสงค์รับเงินคืน บริษัทฯยินดีคืนเงินตามเงื่อนไขท้ายโปรแกรมทัวร์
3. กรณีลูกค้ายกเลิกการเดินทางแล้วส่งผลให้ทั้งกรุ๊ปออกเดินทางไม่ได้ บริษัทฯขอสงวนสิทธิไม่คืนเงินทั้งหมดในทุกกรณี
4. การยื่นขอวีซ่าแบบกรุ๊ปจะใช้เวลานานกว่าการยื่นขอวีซ่าแบบเดี่ยวมาก บ่อยครั้งที่ลูกค้าจะทราบผลวีซ่าก่อนการเดินทางเพียง 1 วัน (ขึ้นอยู่กับความครบถ้วนรวดเร็วในการยื่นเอกสารของลูกค้าแต่ละกรุ๊ป และปริมาณงานในช่วงนั้นๆของสถานทูต) ซึ่งหมายความว่าลูกค้าอาจจะต้องชำระค่าทัวร์ทั้งหมดก่อนจะทราบผลวีซ่า
เพื่อป้องกันปัญหาดังกล่าว บริษัทฯขอแนะนำให้ลูกค้าสละเวลาไปยื่นวีซ่าเดี่ยวเพื่อจะได้ทราบผลวีซ่าอย่างรวดเร็วก่อนชำระค่าทัวร์ กรุณาแจ้งความประสงค์ยื่นวีซ่าเดียวกับเจ้าหน้าที่ทันที
5. ในการขอวีซ่า กรุณายื่นเอกสารตามชนิดและเงื่อนไขที่เจ้าหน้าที่กำหนดอย่างเคร่งครัด หากลูกค้าไม่ปฏิบัติตามและวีซ่าไม่ผ่าน บริษัทฯจะถือว่าลูกค้ายกเลิกการเดินทางตามเงื่อนไขท้ายโปรแกรมทัวร์
6. ในการยื่นวีซ่าที่สถานทูต บริษัทฯจะจัดเจ้าหน้าที่เพื่ออำนวยความสะดวกกรุ๊ปละ 1 คน
7. การพิจารณาวินิจฉัยวีซ่าทุกขั้นตอน เป็นเอกสิทธิ์ของสถานทูตโดยจะไม่มีกรณีชี้แจงเหตุผลและจะไม่คืนค่าวีซ่าในทุกกรณี หากวีซ่าไม่ผ่านบริษัทฯจะถือว่าลูกค้ายกเลิกการเดินทางตามเงื่อนไขท้ายโปรแกรมทัวร์
8. กรณีสายการบินปฏิเสธการออกตั๋วให้ลูกค้าเป็นรายบุคคลไม่ว่าในกรณีใด บริษัทฯจะถือว่าลูกค้าท่านนั้นยกเลิกการเดินทางตามเงื่อนไขท้ายโปรแกรม
9. การอนุญาตให้เข้า-ออกประเทศ เป็นเอกสิทธิ์ของเจ้าหน้าที่ตรวจคนเข้าเมือง และจะไม่มีกรณีชี้แจงเหตุผล หากลูกค้าไม่ได้รับอนุญาตให้เข้า-ออกประเทศ บริษัทฯจะถือว่าลูกค้ายกเลิกการเดินทางตามเงื่อนไขท้ายโปรแกรมทัวร์
10. หากลูกค้าไม่ใช้หรือไม่สามารถใช้บริการใดๆที่จัดไว้ในโปรแกรมทัวร์ บริษัทฯจะถือว่าลูกค้าสมัครใจสละสิทธิในการใช้บริการนั้นๆและจะไม่มีกรณีคืนเงิน
11. **บริษัทฯ ขอเรียนว่า ผู้จัดทัวร์สงวนสิทธิยกเลิกหรือเลื่อนการเดินทางหากจำนวนผู้เดินทางไม่ถึงจำนวนขั้นต่ำที่ผู้จัดทัวร์กำหนดไว้ และ/หรือ ด้วยเหตุสุดวิสัยใดๆตามนโยบายของผู้จัดทัวร์ ทั้งนี้ในปัจจุบัน ผู้จัดทัวร์บางรายไม่มีนโยบายคืนเงินให้ลูกค้าในทุกกรณี ลูกค้าทำได้เพียงเลื่อนวันเดินทางเท่านั้น กรุณาสอบถามบริษัทฯก่อนตัดสินใจซื้อทัวร์โปรแกรมนี้**
12. เนื่องจากในปัจจุบัน พบปัญหากระเป๋าเดินทางสูญหายหรือล่าช้าบ่อยครั้ง บริษัทฯขอแนะนำให้ลูกค้าลดความเสี่ยงโดยแบ่งสัมภาระและของใช้จำเป็นส่วนหนึ่งแยกไว้ในกระเป๋าอีกใบหนึ่งเพื่อโหลด หรือ ถูขึ้นเครื่อง (กรณีถือขึ้นเครื่อง ต้องปฏิบัติตามเงื่อนไขที่สายการบินกำหนด) และ/หรือ ซื้อประกันกรณีกระเป๋าเดินทางสูญหายหรือล่าช้า หากกระเป๋าเดินทางสูญหายอาจต้องใช้เวลาหลายเดือนในการเรียกร้องความรับผิดชอบจากสายการบิน และที่สำคัญ ลูกค้าอาจไม่สามารถซื้อเสื้อผ้าและของใช้ส่วนตัวได้ในบางสถานที่
13. โดยปกติ โปรแกรมทัวร์จะรวมกรมธรรม์ประกันชีวิตและประกันอุบัติเหตุไว้แล้ว แต่ไม่ครอบคลุมถึงการประกันสุขภาพทุกกรณี เช่น ท้องเสีย แพ้อาหาร แพ้อากาศ โรคประจำตัว ฯลฯ บริษัทฯขอแนะนำให้ท่านซื้อประกันสุขภาพระหว่างเดินทางไว้เพื่อกรณีฉุกเฉินทางการแพทย์ต่างๆ หากต้องการกรุณาแจ้งความจำนงค์กับเจ้าหน้าที่ทันที
14. โปรแกรมทัวร์นี้บริษัทฯเป็นเพียงตัวแทนขายมิได้เป็นผู้ดำเนินการ ลูกค้าสามารถสอบถามชื่อบริษัทที่เป็นผู้จัดทัวร์โปรแกรมนี้ได้ตลอดเวลา ทั้งนี้ บริษัทฯขอจำกัดความรับผิดชอบใดๆไม่เกินจำนวนเงินที่บริษัทฯได้รับจริงตามหลักฐานทางบัญชีเท่านั้น

บริษัทฯถือว่า ลูกค้าได้อ่านและยอมรับเงื่อนไขต่างๆในโปรแกรมทัวร์นี้โดยตลอดแล้วจึงชำระเงินมัดจำ

สนใจโปรแกรมทัวร์ กรุณาติดต่อเจ้าหน้าที่

Office: 0 2980 0203, Hot Line: 08 1929 9293, ID Line : @aajtour ค่ะ