



**ALL ABOUT
JOURNEY**

บริษัท ออล อนาท์ เจอร์นี่ จำกัด

5/1800 หมู่บ้านประชาชื่น ซอย 16 ถนนสามัคคี ตำบลนาขางตลาด อำเภอปากเกร็ด จังหวัดนนทบุรี 11120

โทร. 0 2980 0203 Fax: 0 2980 2202 Hotline: 08 1929 9293

f www.facebook.com/allaboutjourneytour @aajtour

e-mail: tour.aaj@gmail.com, Website: www.allabout-journey.com

Code: IG04-JPN-GO2FUK-VZ006-07MAR2025-N250110

GO2FUK-VZ006
GO JAPAN

KYUSHU OITA

SKI WINTER 5 วัน 3 คืน

สนุกสนานกับกิจกรรมลานสกีที่คิซุ
กิจกรรมเก็บสตอว์เบอร์รี่
พักออนเซ็น 1 คืนพร้อมอาหารเช้า

เดินทาง
16-20, 23-27 ม.ค. 68
06-10, 13-17 ก.พ. 68
20-24 ก.พ. 68
07-10 มี.ค. 68

29,900

vietjet air.com

- ศาลเจ้ามียาจิดากะ • วัดนินโซอิน
- ลิตเติ้ลเกียวโดแห่งคิซุ ถนนสายมาเมะคะมาจิ
- หมู่บ้านยูฟูอิน ฟลอร์ริล • กันดิม ปาร์ค ฟุกุโอกะ • แช่น้ำแร่ธรรมชาติ

10 คน
เดินทางน้อย

เริ่มคืน
20 Kg
น้ำหนัก

5 มื้อ

เข็มนอน



**ALL ABOUT
JOURNEY**

บริษัท ออล ออบาร์ท เจอร์นี่ จำกัด

5/1800 หมู่บ้านประชาชื่น ซอย 16 ถนนสามัคคี ตำบลนาขตลาด อำเภอปากเกร็ด จังหวัดนนทบุรี 11120

โทร. 0 2980 0203 Fax: 0 2980 2202 Hotline: 08 1929 9293

f www.facebook.com/allaboutjourneytour @aajtour

e-mail: tour.aaj@gmail.com, Website: www.allabout-journey.com

GO JAPAN

KYUSHU OITA SKI WINTER 5D 3N

โดยสายการบินไทยเวียดเจ็ทแอร์ [VZ]

	โปรแกรมการเดินทาง	เข้า	เที่ยง	ค่ำ	โรงแรมที่พัก
1	กรุงเทพฯ (สนามบินสุวรรณภูมิ) (VZ 810 00.30 – 07.55)				
2	คิวชู (สนามบินฟุกุโอกะ) – ศาลเจ้าดาไซฟุ – จังหวัด โออิตะ – เบปปุ – บ่อน้ำจืดโกกุ เมกิริ (ชม 2 บ่อ) – หมู่บ้านยุฟุอิน ฟลอรัล – ทะเลสาบคิริน – แช่น้ำแร่ธรรมชาติ		🕒	🕒	OITA ONSEN AREA หรือเทียบเท่า ★★★ [๕]
3	กิจกรรม ลานสกี – เมืองฮิตะ – ลิตเติ้ลเกียวโตแห่งคิวชู ถนนสายมาเมะตะมาจิ – กิจกรรมเก็บผลไม้ – ร้านดีวีพีรี – กันดั้ม ปาร์ค ฟุกุโอกะ	🕒	🕒	อิสระ	FUKUOKA AREA หรือเทียบเท่า ★★★
4	ท่องเที่ยวยุวัตนันโซอิน – ศาลเจ้ามียาจิดาเกะ โดยมีไกด์บริการ (เดินทางโดยรถไฟ) หรือ เลือกอิสระช้อปปิ้ง ในเมืองฟุกุโอกะ	🕒	อิสระ	อิสระ	FUKUOKA AREA หรือเทียบเท่า ★★★
5	คิวชู (สนามบินฟุกุโอกะ) – กรุงเทพฯ (สนามบินสุวรรณภูมิ) (VZ 811 08.55 – 13.00)				

-การจัดที่นั่งบนเครื่องบิน **จะเป็นไปตามที่สายการบินเป็นผู้กำหนด ซึ่งทางบริษัทฯ ไม่สามารถเข้าไปจัดการได้แต่อย่างใด**

-ห้องพักโรงแรมในญี่ปุ่นอาจแตกต่างกัน จึงทำให้ห้องพักแบบห้องเดี่ยว (Single) , ห้องพักร่วม (Twin / Double) และห้องพักแบบ 3 ท่าน (Triple) อาจจะไม่ได้อยู่ในชั้นเดียวกัน หรือ อยู่ติดกัน

****ในกรณีที่ท่านจองห้องพักแบบ TRIPLE [2 เตียง + 1 ที่นอนเสริม] แล้วทางโรงแรมไม่สามารถจัดหาห้องพัก แบบ TRIPLE ได้ ทางบริษัทขอสงวนสิทธิในการจัดห้องพักแบบ แยก 2 ห้อง คือ [1TWN+1 SGL] แทน ****



**ALL ABOUT
JOURNEY**

บริษัท ออล ออบ้าท์ เจอร์นี่ จำกัด

5/1800 หมู่บ้านประชาชื่น ซอย 16 ถนนสามัคคี ตำบลบางตลาด อำเภอปากเกร็ด จังหวัดนนทบุรี 11120

โทร. 0 2980 0203 Fax: 0 2980 2202 Hotline: 08 1929 9293

Facebook: www.facebook.com/allaboutjourneytour @aajtour

e-mail: tour.aaj@gmail.com, Website: www.allabout-journey.com

อัตราค่าบริการและเงื่อนไขรายการท่องเที่ยว

KYUSHU KUMAMOTO OITA SKI WINTER 5 วัน 3 คืน

โดยสายการบินไทยเวียดเจ็ทแอร์ (VZ)

วันเดินทาง	ผู้ใหญ่พัก 2-3 ท่าน ท่านละ	เด็กอายุ ไม่เกิน 7 ปี ไม่ใช่เตียง	พักเดี่ยว เพิ่ม ท่านละ	ราคาไม่รวมตัว
09 – 13 ม.ค.68	29,900.-	26,900.-	8,900.-	24,900.-
16 – 20 ม.ค.68	29,900.-	26,900.-	8,900.-	24,900.-
23 – 27 ม.ค.68	29,900.-	26,900.-	8,900.-	24,900.-
06 – 10 ก.พ.68	29,900.-	26,900.-	8,900.-	24,900.-
13 – 17 .พ.68	29,900.-	26,900.-	8,900.-	24,900.-
20 – 24 ก.พ.68	29,900.-	26,900.-	8,900.-	24,900.-
07 – 10 มี.ค.68	32,900.-	29,900.-	8,900.-	27,900.-
ราคาเด็กทารก [อายุไม่ถึง 2 ปีบริบูรณ์ ณ วันเดินทางกลับ] ท่านละ 3,500 บาท				
ราคานี้รวมรายการทัวร์ ตัวเครื่องบิน <u>ไม่มีราคาเด็ก</u> เนื่องจากเป็นราคาพิเศษ				

ราคาทัวร์ข้างต้นยังไม่รวมค่าทิปมัคคเทศก์และคนขับรถรวม 2,000 บาท/ท่าน/ทริป

ขออนุญาตนำเก็บ ณ สนามบินวันแรก

****บริษัทขอสงวนสิทธิ์ในการสลับสถานที่ท่องเที่ยวในรายการตามความเหมาะสม ของสภาพอากาศ ณ วันเดินทาง เพื่อประโยชน์สูงสุดของลูกค้าเป็นสำคัญ****



ALL ABOUT
JOURNEY

บริษัท ออล ออบ้าท์ เจอร์นีย์ จำกัด

5/1800 หมู่บ้านประชาชื่น ซอย 16 ถนนสามัคคี ตำบลบางตลาด อำเภอปากเกร็ด จังหวัดนนทบุรี 11120

โทร. 0 2980 0203 Fax: 0 2980 2202 Hotline: 08 1929 9293

f www.facebook.com/allaboutjourneytour @aajtour

e-mail: tour.aaj@gmail.com, Website: www.allabout-journey.com

วันแรก กรุงเทพฯ (สนามบินสุวรรณภูมิ) (VZ 810 00.30 – 07.55)

21.00 น. พร้อมกันที่**สนามบินสุวรรณภูมิ** เคาน์เตอร์สายการบินไทยเวียดเจ็ท เจ้าหน้าที่ ให้การต้อนรับและอำนวยความสะดวกด้านเอกสารและสัมภาระ

วันที่สอง คิวชู (สนามบินฟุกุโอกะ) – ศาลเจ้าดาไซฟุ – จังหวัดโออิตะ – เบปปุ – บ่อน้ำจืดโกกุ เมกุริ (ชม 2 บ่อ) – หมู่บ้านยูฟูอิน ฟลอร์ริล – ทะเลสาบคิริน – แช่น้ำแร่ธรรมชาติ

00.30 น. ออกเดินทางสู่ **สนามบินฟุกุโอกะ** ประเทศญี่ปุ่น โดย **สายการบินไทยเวียดเจ็ทแอร์** เที่ยวบินที่ **VZ 810**

07.55 น. เดินทางถึง **สนามบินฟุกุโอกะ** ประเทศญี่ปุ่น (เวลาท้องถิ่นเร็วกว่าเวลาประเทศไทย 2 ชม.) ผ่านขั้นตอนการตรวจคนเข้าเมือง ด่านศุลกากร และรับกระเป๋าเรียบร้อยแล้ว

[สำคัญมาก!!ไม่อนุญาตให้นำอาหารสด จำพวก เนื้อสัตว์ พืช ผัก ผลไม้ เข้าประเทศญี่ปุ่นหากฝ่าฝืนมีโทษจับปรับได้]

เดินทางสู่ **ศาลเจ้าแห่งตำนานปราชญ์** คนสำคัญของญี่ปุ่น **ศาลเจ้าดาไซฟุ เท็นมันกุ (Dazaifu Shrine)** คือศาลเจ้าที่ตั้งอยู่ในดาไซฟุ ซึ่งเคยเป็นที่ทำการของรัฐบาลประจำจังหวัดชิคุเซ็นในศตวรรษที่ 7 เมื่อปี 901 รัฐมนตรีฝ่ายซ้าย ฟุจิวะระ โนะ โทคิฮาระ (Fujiwara no Tokihara) ได้วางแผนเพื่อทำให้คู่แข่งของ ชุกะวะระ โนะ มิชิซานะ (Sugawara no Michizane) ถูกลดชั้นลงจากตำแหน่งในชั้นศาลกลายเป็นข้าราชการชั้นผู้น้อยประจำที่ดาไซฟุ หลังจากนั้นชุกะวะระจบชีวิตลงที่นั่นและถูกฝังอยู่ที่นี้ในฐานะเทพผู้คุ้มครอง

นอกจากนี้เขายังเป็นที่รู้จักกันดีในฐานะเทพเจ้าแห่งการเรียนรู้ การอุทิศตนและโชคกลาง ศาลเจ้าดาไซฟุ เท็นมันกุ ดึงดูดผู้คนที่มาเยี่ยมชมและขอพรมากกว่า 700,000 คนต่อปี อีกทั้งยังได้รับความนิยมอย่างยิ่งในหมู่นักเรียนที่กำลังเตรียมสอบ ที่ผู้คนพากันมาสักการะบูชาขอพร โดยเฉพาะด้านการเรียนการศึกษา

ทั้งสองฝั่งถนนที่เดินเข้าบริเวณศาลเจ้ายังเต็มไปด้วยร้านค้าขายของที่ระลึก และขนมขึ้นชื่อตามตำนาน อุเมะกาเอะโมจิ รวมทั้งสตาร์บัคส์ที่ตกแต่งได้สวยงามติดอันดับโลกอีกด้วย



ALL ABOUT
JOURNEY

บริษัท ออล ออบ้าท์ เจอร์นี่ จำกัด

5/1800 หมู่บ้านประชาชน ซอย 16 ถนนสามัคคี ตำบลบางตลาด อำเภอปากเกร็ด จังหวัดนนทบุรี 11120

โทร. 0 2980 0203 Fax: 0 2980 2202 Hotline: 08 1929 9293

f www.facebook.com/allaboutjourneytour @aajtour

e-mail: tour.aaj@gmail.com, Website: www.allabout-journey.com



กลางวัน **รับประทานอาหารกลางวัน ณ ร้านอาหาร (มือที่ 1)**

ได้เวลาอันสมควรนำท่านเดินทางสู่ **เมืองเบปปุ (Beppu)** เมืองในจังหวัด**โออิตะ (OITA)** ตั้งอยู่บนชายฝั่งทะเลตะวันออกของเกาะคิวชู ประเทศญี่ปุ่น เป็นเมืองท่องเที่ยวชั้นนำที่ร่อนยอดนิยมของญี่ปุ่น จัดเป็นเมืองที่มีรีสอร์ตหน้าแร่มากที่สุด นักท่องเที่ยวนิยมมาแช่ออนเซนหรืออบทรายร้อนริมทะเลที่เมืองนี้



ชม **จิโงคุเมงูริ (JIGOKU MEGURI)** ซึ่งประกอบไปด้วยบ่อน้ำแร่สีส้มแปลกตาทั้งหมด 8 บ่อ (**ไกด์จะพาท่านเยี่ยมชม 2 บ่อ**) ที่เกิดจากการรังสรรค์ขึ้นโดยธรรมชาติแต่ละบ่อมีความร้อนสูงเกินกว่า 100 องศาเซลเซียส ด้วยสีส้มและความร้อนชนิดที่มนุษย์ธรรมดาไม่อาจลงไปสัมผัสได้ จึงถูกกล่าวขานว่าเป็นเสมือน "บ่อน้ำแร่รก" ดังนั้น ที่นี่จึงมีตัวมาสคอตเป็นนมทูตน้อยคอยให้การต้อนรับทุกคนที่มาเยือน



ALL ABOUT
JOURNEY

บริษัท ออล ออบ้าท์ เจอร์นี่ จำกัด

5/1800 หมู่บ้านประชาชื่น ซอย 16 ถนนสามัคคี ตำบลนาขตตลาด อำเภอปากเกร็ด จังหวัดนนทบุรี 11120

โทร. 0 2980 0203 Fax: 0 2980 2202 Hotline: 08 1929 9293

f www.facebook.com/allaboutjourneytour @aajtour

e-mail: tour.aaj@gmail.com, Website: www.allabout-journey.com



หมู่บ้านยูฟูอิน (YUFUIN FLORAL VILLAGE) เป็นหมู่บ้านเล็กๆที่อยู่ในจังหวัดโออิตะห่างจากเมืองบอ
นัรอนเบปปูประมาณ 10 กิโลเมตร หมู่บ้านแห่งนี้เป็นหมู่บ้านหัตถกรรม และยังเป็นที่ยรวบรวมแบบบ้านต่างๆ
ในประเทศญี่ปุ่นที่มีอายุตั้งแต่ 120-180 ปีมารวมไว้ที่นี่อีกด้วย

ที่นี่จึงจัดได้ว่าเป็นพิพิธภัณฑ์ที่มีชีวิตที่สามารถดึงดูดนักท่องเที่ยวให้เดินทางมาเยี่ยมชมได้ตลอดทั้งปี
จากนั้นพบความงามของ **ทะเลสาบคิริน (Kirin Lake)** น้ำทะเลสาบใสเห็นตัวปลาแหวกว่ายในผืนน้ำ บาง
ช่วงมีหมอกบางๆลง นับว่าคุ้มค่ากับการมาเห็นความงามนี้ด้วยตาตัวเองสักครั้งหนึ่งอย่างแน่นอน อิสระให้ท่าน
เดินเล่นและถ่ายรูปตามอัธยาศัย

ค่า **รับประทานอาหารค่า ณ ห้องอาหารของโรงแรม (มื้อที่ 2)**

ที่พัก **OITA ONSEN HOTEL หรือเทียบเท่าระดับ 3 ดาว**

หลังอาหารค่า ได้ท่านผ่อนคลายกับการแช่น้ำจากแร่ธรรมชาติสไตส์ญี่ปุ่น



ALL ABOUT
JOURNEY

บริษัท ออล ออบ้าท์ เจอร์นีย์ จำกัด

5/1800 หมู่บ้านประชาชื่น ซอย 16 ถนนสามัคคี ตำบลนาขตลาด อำเภอปากเกร็ด จังหวัดนนทบุรี 11120

โทร. 0 2980 0203 Fax: 0 2980 2202 Hotline: 08 1929 9293

f www.facebook.com/allaboutjourneytour @aajtour

e-mail: tour.aaj@gmail.com, Website: www.allabout-journey.com

วันที่สาม กิจกรรม ลานสกี – เมืองฮิตะ – ลิตเติ้ลเกียวโตแห่งคิวชู ถนนสายมาเมะดะมาจิ – กิจกรรมเก็บผลไม้ – ร้านดิวิดีฟรี – กันดั้ม ปาร์ค ฟุคุโอกะ

เช้า รับประทานอาหารเช้า ณ ห้องอาหารของโรงแรม (มื้อที่ 3)

สัมผัส **ลานสกี** ให้ทุกท่านได้อิสระเพลิดเพลินสนุกสนานกับการเล่นหิมะและเก็บภาพประทับใจ กลับไปอวดคนทางบ้าน เช่นหากท่านต้องการเล่น เลื่อนหิมะ

**** ไม่รวมอัตราค่าเช่าอุปกรณ์, ชุดสำหรับเล่นสกี, ค่าคอร์สในการเล่นกิจกรรม และ เครื่องเล่นทุกชนิด ราคาประมาณ 500-15,000 เยน ****



กลางวัน รับประทานอาหารกลางวัน ณ ร้านอาหาร (มื้อที่ 4)

นำท่านสู่ **เมืองฮิตะ (Hita)** เป็นเมืองอยู่ในจังหวัดโออิตะ (Oita) เป็นเมืองเก่าแก่ที่ยังคงเหลือบ้านเรือนสมัยยุคเอโดะอยู่ ตัวเมืองฮิตะ ตั้งอยู่ระหว่างกลางของ 3 จังหวัดพอดี้ คือ ฟุคุโอกะ โออิตะ และ คумаโมโตะ ห่างแต่ละจังหวัดเพียงชั่วโมงเดียวเท่านั้นเอง เลยทำให้เดินทางไปเมืองต่างๆต่อได้ง่าย



**ALL ABOUT
JOURNEY**

บริษัท ออล ออบ้าท์ เจอร์นี่ จำกัด

5/1800 หมู่บ้านประชาชื่น ซอย 16 ถนนสามัคคี ตำบลบางตลาด อำเภอปากเกร็ด จังหวัดนนทบุรี 11120

โทร. 0 2980 0203 Fax: 0 2980 2202 Hotline: 08 1929 9293

f www.facebook.com/allaboutjourneytour @aajtour

e-mail: tour.aaj@gmail.com, Website: www.allabout-journey.com

ลิตเติ้ลเกียวโตแห่งคิซุ ถนนสายมาเมะดะมาจิ ชมย่านเมืองเก่ามาเมะดะเป็นเมืองที่สร้างขึ้นในช่วงสมัยเอโดะ และได้ชื่อว่าเป็นลิตเติ้ลเกียวโตแห่งคิซุเมืองนี้ได้รับการบูรณะรักษาไว้เป็นอย่างดีให้คงเสน่ห์ของเมืองเก่าที่นำมาเยือนเดินชมถนนคามิมาจิ และถนนมียูกิ

สองข้างทางของย่านนี้จะมีอาคารเก่าแก่ที่เป็นร้านค้าของขึ้นชื่อ และของสะสมของฮิตะ เช่น ขนม ภาพวาด แผนที่ รองเท้าเกียะไม และงานฝีมือจากไม้



ออกเดินทางสู่ ฟาร์มผลไม้ ชม **การปลูกสตรอว์เบอร์รีแบบ Organic 100%** และยังสามารถดูแลเป็นอย่างดี อยู่ในระบบปิดที่มีการควบคุมสภาพอากาศตลอดเวลา สะอาดมากจนสามารถเก็บทานได้โดยไม่ต้องล้าง

ท่านสามารถ **เก็บสตรอว์เบอร์รี** สด ๆ จากต้นมาทานได้แบบไม่อัน ยิ่งลูกไหนแดงรสชาติก็จะหวานอร่อย ถูกใจแน่นอน (ในกิจกรรมนี้ท่านสามารถเก็บสตรอว์เบอร์รีได้นานถึง 30 นาที)

หมายเหตุ..ผลไม้แต่ละชนิดขึ้นอยู่กับสภาพอากาศในแต่ละท้องถิ่น



หลังจากนั้นนำท่านช้อปปิ้งของฝากที่ **ร้านจำหน่ายสินค้าที่ระลึกมาตรฐานญี่ปุ่น** แหล่งรวมเครื่องสำอางค์ และผลิตภัณฑ์นาฬิกาชนิด ที่เป็นที่นิยม ในการเลือกซื้อกลับเป็นของฝากของที่ระลึกอันได้มาตรฐานการผลิตของญี่ปุ่น เช่น เครื่องสำอางค์ โฟมล้างหน้า ครีมบำรุงผิว และข้าวของเครื่องใช้ต่างๆ ที่ราคาเกินคุ้ม

นำท่านเดินทางสู่ **กันดั้ม ปาร์ค ฟุกุโอกะ (Gundam Park Fukuoka) ไฮไลท์!!! ชม กันดั้มตัวใหม่ล่าสุดขนาดเท่าของจริง "Nu Gundam"** และยังถูกประกาศว่าเป็นกันดั้มที่สูงในญี่ปุ่น มีการระบุนความสูงประมาณ 20 เมตร ซึ่งสูงกว่า RX-0 Unicorn Gundam ในโตเกียวที่สูง 19.7 เมตร และสูงกว่า RX-78-2 Gundam ในโยโกฮาม่าที่สูง 18 เมตร

โดย NU Gundam ปรากฏตัวในภาพยนตร์เรื่อง Mobile Suit Gundam Char's Counter Attack ที่ฉายในปี ค.ศ.1988 ถึงจะผ่านมามากกว่า 30 ปีแต่ยังคงเป็นที่รักและที่นิยม ของแฟนกันดั้มทั่วโลก ตั้งอยู่ที่ **ศูนย์การค้า Mitsui Shopping Park Lalaport Fukuoka** ในฟุกุโอกะ เปิดตัวครั้งแรกเมื่อวันที่ 25 เมษายน ค.ศ.2022

ถือเป็นแลนด์มาร์คแห่งใหม่ ที่ใครมาเยือนฟุกุโอกะไม่ควรพลาด ให้ท่านได้เพลิดเพลินกับการถ่ายรูปเก็บความประทับใจ ซื้อสินค้าที่ระลึกตามอัธยาศัย



ALL ABOUT
JOURNEY

บริษัท ออล ออบ้าท์ เจอร์นี่ จำกัด

5/1800 หมู่บ้านประชาชื่น ซอย 16 ถนนสามัคคี ตำบลนาขตลาด อำเภอปากเกร็ด จังหวัดนนทบุรี 11120

โทร. 0 2980 0203 Fax: 0 2980 2202 Hotline: 08 1929 9293

f www.facebook.com/allaboutjourneytour @aaajtour

e-mail: tour.aaj@gmail.com, Website: www.allabout-journey.com



ค่า **อิสระอาหารค่าตามอัตราตั้ย**

ที่พัก **FUKUOKA AREA HOTEL หรือเทียบเท่าระดับ 3 ดาว**

วันที่สี่ **ท่องเที่ยววัดนันโชอิน – ศาลเจ้ามียาจิดาเกะ**
โดยมีไกด์บริการ (เดินทางโดยรถไฟ) หรือ เลือกอิสระข้อปั้ง ในเมืองฟุคุโอกะ

เช้า **รับประทานอาหารเช้า ณ ห้องอาหารของโรงแรม (มื้อที่ 5)**

พาทุกท่านออกเดินทางโดยรถไฟ **(รวมค่ารถไฟในการเดินทาง)** ไปยัง **วัดนันโชอิน** วัดที่มีพระพุทธรูปทองสำริดขนาดใหญ่ พาทุกท่านชม พระนอน ที่มีความยาว 41 เมตร สูง 11 เมตร และหนักกว่า 300 ตัน สถานที่แห่งนี้ถูกจัดว่าเป็นสถานที่ยอดนิยมสำหรับนักท่องเที่ยวชาวญี่ปุ่นและต่างชาติ

อีกทั้งด้านในยังมีรูปปั้นและพระพุทธรูปอื่นๆอีกมากมายภายในวัด แต่สิ่งที่ทำให้วัดแห่งนี้มีชื่อเสียงมากที่สุดก็คือ วัดแห่งนี้เริ่มต้นของเส้นทางแสวงบุญ ที่มีชื่อเสียงของเกาะคิวชู **ไม่รวมค่าเข้าชม ท่านละประมาณ 400 เยน**



กฎระเบียบและข้อห้ามในการเข้าชมวัดนันโซอิน *รบกวนนักท่องเที่ยวปฏิบัติตามอย่างเคร่งครัด

1. ห้ามรับประทานอาหารและเครื่องดื่มขณะเดินเที่ยวชมวัดนันโซอิน
2. ห้ามสูบบุหรี่ และดื่มสุรา ทุกชนิดในเขตวัดนันโซอิน
3. ห้ามสวมเครื่องแต่งกายที่ไม่เหมาะสมหรือไม่ถูกกาลเทศะเข้าเยี่ยมชมวัดนันโซอิน เช่น กระโปรงสั้น กางเกงขาสั้น เสื้อผ้าที่เปิดเผยร่างกายจนเกินงาม เสื้อผ้าที่เผยให้เห็นรอยสักชัดเจน เป็นต้น
4. ห้ามการกระทำอันกีดขวางทางเดินเยี่ยมชม บันได หรือทางสัญจรต่างๆ เช่น การนั่งกีดขวางทางเดิน การนั่งบนขั้นบันได การถ่ายรูปหรือวิดีโอเป็นเวลานาน เป็นต้น
5. ห้ามถ่ายภาพหรือวิดีโอออกเหนือจากเขตที่ได้รับอนุญาต รวมถึงการถ่ายวิดีโอขณะเดินเนื่องจากอาจมีภาพที่ไม่อนุญาตอยู่ในวิดีโอโดยไม่เจตนา
6. ห้ามใช้ไม้เซลฟี ขาตั้งกล้อง หรืออุปกรณ์อื่นที่คล้ายคลึงกัน ภายในวัดนันโซอิน
7. ห้ามการกระทำอันก่อให้เกิดเสียงดังหรือรบกวนความไม่สงบภายในวัดนันโซอิน เช่น พูดคุยเสียงดัง ตะโกนโวยวาย ร้องเพลง เต้น เป็นต้น
8. ห้ามการกระทำอันก่อให้เกิดความสกปรกแก่วัดนันโซอิน เช่น ทิ้งขยะเรี่ยราด อาเจียน ถ่มเสมหะ เป็นต้น



ศาลเจ้ามียาจิดาเกะ (Miyajidake Shrine) เป็นศาลเจ้าของศาสนาชินโต ตั้งอยู่ในฟุกุสึ (Fukutsu) ฟูคูโอกะ (Fukuoka) ศาลเจ้ามีประวัติศาสตร์อันยาวนานกว่า 1,700 ปี ผู้คนนิยมมาสักการะเทพแห่งการเปิดดวงและขอพรช่วยให้ค้าขายรุ่งเรือง

ที่นี่มีผู้มาสักการะเป็นประจำ 2.2 ล้านคนต่อปี และศาลเจ้ามียาจิดาเกะ ยังเป็นที่เก็บสิ่งสำคัญอันดับ 1 ในญี่ปุ่นมากถึง 3 อย่าง อย่างแรก เชือกถักที่มีขนาดยักษ์ โอชิเมะนาวะ (ooshimenawa) อย่างที่สอง กลองไทโกะ (Taiko) ที่มีเส้นผ่าศูนย์กลาง 2.2 เมตร และอย่างที่สอง ระฆังทองแดงขนาดใหญ่ที่มีน้ำหนักถึง 450 กิโลกรัม รวมไปถึงจุดชมวิว ชมพระอาทิตย์ตกดิน ที่นักท่องเที่ยวนิยมกันอย่างมาก



**ALL ABOUT
JOURNEY**

บริษัท ออล ออบ้าท์ เจอร์นี่ จำกัด

5/1800 หมู่บ้านประชาชื่น ซอย 16 ถนนสามัคคี ตำบลบางตลาด อำเภอปากเกร็ด จังหวัดนนทบุรี 11120

โทร. 0 2980 0203 Fax: 0 2980 2202 Hotline: 08 1929 9293

f www.facebook.com/allaboutjourneytour @aajtour

e-mail: tour.aaj@gmail.com, Website: www.allabout-journey.com



หรือเลือกอิสระท่องเที่ยวช้อปปิ้ง ในเมืองฟุกุโอกะโดยมีไกด์คอยให้คำแนะนำสถานที่

ย่านเทนจิน เพลิดเพลินกับการจับจ่ายซื้อของที่ระลึกอย่างจุใจกับแบรนด์เนมมากมาย และเครื่องใช้ไฟฟ้า กล้องถ่ายรูปดิจิตอล นาฬิกา เครื่องเล่นเกม หรือสินค้าที่จะเอาใจคุณผู้หญิงด้วย กระเป๋า รองเท้า เสื้อผ้า แบรนด์เนม เสื้อผ้าแฟชั่นสำหรับวัยรุ่น เครื่องสำอางยี่ห้อดังของญี่ปุ่นไม่ว่าจะเป็น KOSE, KANEBO, SK II, SHISEDO และอื่นๆอีกมากมาย

ห้างคาแนลซิตี (Canal City Hakata) เป็นศูนย์การค้าและความบันเทิงขนาดใหญ่ในเมืองฟุกุโอกะ ประเทศญี่ปุ่น ได้รับการขนานนามว่าเป็น "เมืองที่อยู่ในเมือง" ประกอบด้วยร้านค้า ร้านกาแฟ ภัตตาคาร โรงละคร ศูนย์เกม โรงภาพยนตร์ โรงแรมสองแห่ง และคลองที่ไหลผ่านกลางศูนย์กลางการค้า

คาแนลซิตีตั้งอยู่ติดกับย่านบันเทิงและอยู่ระหว่างศูนย์กลางธุรกิจและการค้าปลีกของฟุกุโอกะ จึงเป็นสถานที่ท่องเที่ยวยอดนิยมที่สร้างรายได้ให้แก่เมืองได้อย่างมาก

จัดเป็นโครงการพัฒนาโดยเอกชนที่ใหญ่ที่สุดในประวัติศาสตร์ญี่ปุ่น (1.4 พันล้านดอลลาร์สหรัฐ สำหรับพื้นที่ 234,460 ม²) สร้างด้วยสถาปัตยกรรมแบบจินตนาการอย่างมีลักษณะเด่นเฉพาะด้วยประติมากรรมรูปโค้งและน้ำพุจำนวนมาก และออกแบบอาคารไม่ให้มองเห็นทิวทัศน์ของเมืองภายนอกมากนัก เพื่อสร้างบรรยากาศคล้ายโอเอซิสแยกออกจากเมืองโดยรอบ



**ALL ABOUT
JOURNEY**

บริษัท ออล ออบ้าท์ เจอร์นี่ จำกัด

5/1800 หมู่บ้านประชาชื่น ซอย 16 ถนนสามัคคี ตำบลบางตลาด อำเภอปากเกร็ด จังหวัดนนทบุรี 11120

โทร. 0 2980 0203 Fax: 0 2980 2202 Hotline: 08 1929 9293

f www.facebook.com/allaboutjourneytour @aaajtour

e-mail: tour.aaj@gmail.com, Website: www.allabout-journey.com

สวนโอโฮริ (Ohori Park) แหล่งพักผ่อนหย่อนใจของชาวเมืองฟุกุโอกะ ภายในสวนสาธารณะเป็นที่ตั้งของสวนญี่ปุ่น พิพิธภัณฑ์ศิลปะ โรงละครโนห์ และโบสถ์เฮาส์

เมื่อเดินเล่นบริเวณรอบบ่อน้ำขนาดใหญ่ เราจะได้พบกับชาวเมืองทำกิจกรรมต่างๆไม่ว่าจะเป็นเดินเล่นชิลล์ๆกับน้องหมา เดิน หรือ วิ่งจ็อกกิ้ง เป็นต้น

ฟุกุโอกะทาวเวอร์ (Fukuoka Tower) คือ แลนด์มาร์คทาวเวอร์ของฟุกุโอกะ เราสามารถชมทะเลและเมืองฟุกุโอกะจากบนจุดชมวิวได้ ทศนียภาพยามค่ำคืนของเมืองฟุกุโอกะจากระดับความสูง 123 เมตรเป็นอะไรที่งดงามมาก แคมในฤดูหนาวยังเป็นสถานที่จัดงานประดับไฟอิลลูมินชันขึ้นชื่อด้วยนะ

เกาะชิคา (Shika Island) เกาะที่ตั้งอยู่บนอ่าวซากาตะแห่งนี้ เราสามารถนั่งรถยนต์หรือรถบัสมาจากเมืองฟุกุโอกะได้อย่างสะดวกสบาย เนื่องจากเป็นเกาะที่ครอบคลุมอาณาบริเวณที่สำคัญในประวัติศาสตร์ญี่ปุ่น เราจึงสามารถชมศิลปะจากรีกและศาลเจ้าที่มีประวัติความเป็นมายาวนานได้ที่นี้

นอกจากนี้ เกาะยังมีความกว้างแค่นั่งรถยนต์รอบเกาะโดยใช้เวลาเพียง 15 นาทีเท่านั้น เราจึงสามารถขับรถชมทัศนียภาพอันงดงามของทะเลได้อย่างชิลล์ๆ



*** เพื่อให้ท่านได้สนุกสนานอย่างเต็มที่จึงไม่มีบริการอาหารกลางวันและอาหารค่ำ ***

ที่พัก **FUKUOKA AREA HOTEL หรือเทียบเท่าระดับ 3 ดาว**

วันที่ทำ **คิวชู (สนามบินฟุกุโอกะ) – กรุงเทพฯ (สนามบินสุวรรณภูมิ) (VZ 811 08.55 – 13.00)**

ได้เวลาอันสมควรนำท่านเช็คเอาท์ และ ตรวจสอบสัมภาระก่อนเดินทางไปยัง **สนามบินฟุกุโอกะ**

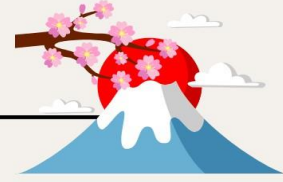
ทำการเช็คอิน และโหลดกระเป๋าสัมภาระ เพื่อเดินทางกลับสู่ประเทศไทย

08.55 น. ออกเดินทางสู่ **กรุงเทพฯ** สายการบิน **ไทยเวียดเจ็ทแอร์** เที่ยวบินที่ **VZ 811**

13.00 น. เดินทางถึง **สนามบินสุวรรณภูมิ** กรุงเทพฯ โดยสวัสดิภาพ พร้อมความประทับใจ



อัตรานี้รวม



✓ ค่าตัวเครื่องบินขึ้นประหยัด ไป-กลับ พร้อมกันทั้งคณะ



✓ ค่าภาษีสนามบิน



✓ ค่าน้ำหนักกระเป๋าสัมภาระท่านละ 1 ชิ้น ขึ้นละไม่เกิน 20 ก.ก.



✓ ค่าที่พักตามที่ระบุในรายการ (พักห้องละ 2-3 ท่าน)



✓ ประกันอุบัติเหตุระหว่างการเดินทาง วงเงินคุ้มครองสูงสุด 1,000,000 บาท
คุ้มครองทุกช่วงอายุ ตามเงื่อนไขของกรมธรรม์ (ไม่รวมประกันสุขภาพ ซึ่งท่านสามารถซื้อเพิ่มได้)



✓ ค่าอาหารตามมื้อที่ระบุในรายการ



✓ ค่าจ้างมัคคุเทศก์บริการตลอดการเดินทาง



✓ ค่ารถรับ-ส่ง และนำเที่ยวตามรายการ



✓ ค่าเข้าชมสถานที่ต่างๆ ตามรายการ



✓ ภาษีมูลค่าเพิ่ม 7% (เฉพาะค่าบริการ)



อัตรานี้ไม่รวม



✗ ค่าทำหนังสือเดินทางไทย เอกสารต่างดาวต่างๆ และการยื่นเรื่อง เข้า-ออก
ประเทศไทยของชาวต่างชาติ (ถ้ากรณีทางรัฐบาลญี่ปุ่นประกาศให้กลับมาใช้วีซ่า
ผู้เดินทางจะต้องเสียค่าใช้จ่ายเพิ่มในการขอวีซ่าตามที่ สถานทูตกำหนด)



✗ ค่าใช้จ่ายอื่นๆ ที่นอกเหนือที่ระบุ อาทิเช่น ค่าอาหาร-เครื่องดื่ม นอกเหนือจากรายการ
ค่าชัคคีรด์ ค่าโทรศัพท์ ค่ามินิบาร์ในห้องและค่าพาหนะต่างๆ ที่ไม่ได้ระบุในรายการ



✗ ค่าภาษีน้ำมัน ที่สายการบินเรียกเก็บเพิ่ม ภายหลังจากทางบริษัทฯ
ได้ออกตัวเครื่องบินไปแล้ว ซึ่งลูกค้าต้องชำระส่วนต่างเพิ่ม



เงื่อนไขการให้บริการ

1. เงื่อนไขการจอง

1.1 กรุณาชำระมัดจำ **ท่านละ 16,000 บาท** ภายใน **36 ชม** หลังจากทำการจอง พร้อมจัดส่งเอกสารการจองมายังบริษัทฯ

-กรณีลูกค้าทำการจองก่อนวันเดินทางภายใน **30 วัน** ทางบริษัทฯ ขอสงวนสิทธิ์ในการเก็บค่าทัวร์เต็มจำนวน

-โดยทุกการจองจะได้รับการยืนยันสิทธิ์สำรองที่นั่ง เมื่อมีการชำระมัดจำแล้ว เท่านั้น

1.2 กรุณาชำระค่าทัวร์ส่วนที่เหลือ **35 วัน** ก่อนออกเดินทาง หากไม่ชำระตามที่กำหนด ทางบริษัทฯ ถือว่าท่านยกเลิกการเดินทางโดยอัตโนมัติ ไม่มีเงื่อนไขใดๆ และขออนุญาตให้สิทธิ์การจองแก่ลูกค้าท่านอื่นที่อยู่ลำดับถัดไป

1.3 เมื่อชำระเงินในแต่ละส่วนแล้ว โปรดส่งสำเนาการโอนเงิน พร้อมระบุชื่อพนักงานขายมาทางอีเมลล์ พร้อมทั้งส่ง สำเนาหนังสือเดินทาง (Passport) พร้อมยืนยันว่า ต้องการเดินทางท่องเที่ยวทวีปใด วันที่ใด ไปกับใครบ้าง, เบอร์โทร หากไม่ส่งสำเนาหนังสือเดินทาง (Passport) มาให้ ทางบริษัทฯ ขอสงวนสิทธิ์ไม่รับผิดชอบค่าเสียหาย อันเกิดจากความผิดพลาดจากการสะกด ชื่อ-นามสกุล และอื่นๆ เพื่อใช้ในการจองตั๋วเครื่องบิน) ทั้งนี้เพื่อความถูกต้องในการดำเนินการจองตั๋วเครื่องบิน ที่ถูกต้องเป็นสำคัญ และ ป้องกันการผิดพลาดที่อาจก่อให้เกิดค่าเสียหายเพิ่มเติมได้

**** กรุณาศึกษารายการทัวร์ และเงื่อนไขการให้บริการโดยละเอียด เพื่อผลประโยชน์สูงสุดในการใช้บริการของท่าน เนื่องจาก เมื่อท่านชำระเงินครบจำนวนหรือมัดจำบางส่วนแล้ว ทางบริษัทฯ ถือว่าท่านได้ยอมรับเงื่อนไขการบริการและข้อตกลงต่างๆที่ได้ ระบุไว้ทั้งหมดในโปรแกรมการเดินทางนั้นๆ ****

2. เงื่อนไขการยกเลิก บริษัทฯ ใช้เงื่อนไขตามกรมการท่องเที่ยว

กรณีที่ผู้เดินทางต้องการขอยกเลิกการเดินทาง หรือเลื่อนการเดินทาง ผู้เดินทางจะต้องส่งเอกสารยกเลิกการเดินทางเป็นลายลักษณ์อักษร มายังบริษัทฯ โดย E MAIL หรือ LINE พร้อมแจ้งให้เจ้าหน้าที่บริษัททราบ **(ทางบริษัทฯ ไม่ขอรับยกเลิกการจอง ผ่านทางโทรศัพท์ไม่ว่ากรณีใดๆ)**

ตาม "ประกาศคณะกรรมการธุรกิจนำเที่ยวและมัคคุเทศก์ เรื่อง หลักเกณฑ์เกี่ยวกับการกำหนดอัตราค่าธรรมเนียมค่าบริการคืนให้แก่นักท่องเที่ยว พ.ศ. 2563"

2.1 ยกเลิก **ไม่น้อยกว่า 30 วัน**ก่อนการเดินทาง **(ไม่นับวันเดินทาง)** คืนเงินหลังหักค่าธรรมเนียม **1,000 บาท/ท่าน+หักค่าใช้จ่ายที่เกิดขึ้นจริงเพื่อการเตรียมการนำเที่ยว ทั้งหมด เช่น ค่ามัดจำตั๋วเครื่องบิน ค่าบริการแลนด์ต่างประเทศ เป็นต้น"**

2.2 ยกเลิก **ไม่น้อยกว่า 15-29 วัน**ก่อนเดินทาง **(ไม่นับวันเดินทาง)** คืนเงินร้อยละ **50** หลังจากหักค่าธรรมเนียม **1,000 บาท/ท่าน+ค่าใช้จ่ายที่เกิดขึ้นจริงเพื่อการเตรียมการนำเที่ยว**

2.3 ยกเลิก **น้อยกว่า 15 วัน**ก่อนการเดินทาง **ทางบริษัทฯ ขอสงวนสิทธิ์ ไม่สามารถคืนเงินค่าทัวร์ได้ทั้งหมด**

2.4 การยกเลิกเดินทางกับกรุปที่ออกเดินทางช่วงเทศกาลวันหยุด เช่น ปีใหม่, สงกรานต์ เป็นต้น บางสายการบินมีการกัรันตีมัดจำที่นับกับสายการบินและค่ามัดจำที่ปัก รวมถึงเที่ยวบินพิเศษ เช่น CHARTER FLIGHT จะไม่มีการคืนเงินมัดจำหรือ ค่าทัวร์ทั้งหมดที่ชำระแล้ว ไม่ว่าจะยกเลิกด้วยกรณีใดๆ



ข้อมูลเพิ่มเติมเกี่ยวกับ ตัวเครื่องบิน

- กรณีที่ท่านมีความประสงค์จะต้องการปรับเปลี่ยนระดับชั้นที่นั่ง จาก ชั้นประหยัด (Economy Class) เป็นชั้นธุรกิจ (Business Class) โดยใช้คะแนนจากบัตรสะสมไมล์ จะต้องดำเนินการล่วงหน้าก่อนเดินทางอย่างน้อย 7 วัน และ ต้องดำเนินการที่เคาน์เตอร์ของสายการบิน ณ วันเดินทาง และชำระเงินเพื่ออัปเกรดที่นั่งด้วยตัวท่านเอง เท่านั้น
- ในการเดินทาง ผู้โดยสารจะต้องเดินทางไป-กลับพร้อมกันเป็นหมู่คณะเท่านั้น หากต้องการเลื่อนวันเดินทางกลับก่อน (หรือหลัง) ท่านจะต้องชำระค่าใช้จ่ายส่วนต่างที่สายการบิน และบริษัททัวร์เรียกเก็บเพิ่มเติมก่อนออกตัวโดยสาร
- **การจัดที่นั่งบนเครื่องบิน จะเป็นไปตามที่สายการบินเป็นผู้กำหนด ซึ่งทางบริษัทฯ ไม่สามารถเข้าไปจัดการได้แต่อย่างใด**
- ในกรณีที่ลูกค้าต้อง **ออกตัวโดยสารเครื่องบินภายในประเทศ** กรุณาติดต่อเจ้าหน้าที่ของบริษัทฯล่วงหน้าทุกครั้ง เพื่อตรวจสอบความถูกต้องของ Detail flight และ เพื่อยืนยันว่ากรุปออกเดินทางแน่นอนแล้ว และผู้เดินทางจะต้องมาถึงสนามบินอย่างน้อย 4 ชม. ก่อนการเดินทาง มิฉะนั้นทางบริษัทฯจะไม่รับผิดชอบใดๆ หากมีความเสียหายเกิดขึ้น

ข้อมูลเพิ่มเติมเรื่องสัมภาระ

- สำหรับน้ำหนักของสัมภาระที่ทางสายการบินอนุญาตให้บรรทุกใต้ท้องเครื่องบิน คือ 20 กิโลกรัม (สำหรับผู้โดยสารชั้นประหยัด / ECONOMY CLASS PASSENGER) การเรียกเก็บค่าธรรมเนียมที่เกินเพิ่มเป็นสิทธิของสายการบิน ที่ท่านไม่อาจปฏิเสธได้ (ท่านจะต้องชำระในส่วนที่โดนเรียกเก็บเพิ่ม)
- สำหรับกระเป๋าสัมภาระที่ทางสายการบินอนุญาตให้นำขึ้นเครื่องได้ ต้องมีน้ำหนักไม่เกิน 7 กิโลกรัม และมีความกว้าง+ยาว+สูง ไม่เกิน 115 เซนติเมตร หรือ 25 เซนติเมตร (9.75 นิ้ว) x 56 เซนติเมตร (21.5 นิ้ว) x 46 เซนติเมตร (18 นิ้ว)
- กรณีที่ต้องเดินทางด้วยสายการบินภายในประเทศ น้ำหนักของกระเป๋าอาจจะถูกกำหนดให้ต่ำกว่ามาตรฐานได้ ทั้งนี้ขึ้นอยู่กับข้อกำหนดของแต่ละสายการบิน ทางบริษัทฯขอสงวนสิทธิ์ไม่รับผิดชอบส่วนต่างของค่าใช้จ่ายที่สัมภาระน้ำหนักเกิน (ท่านต้องชำระในส่วนที่โดนเรียกเก็บเพิ่ม)
- ทางบริษัทฯ ไม่รับผิดชอบกรณีเกิดการสูญเสี, สูญหายของกระเป๋า และสัมภาระของผู้โดยสาร ในทุกกรณี

คุณสมบัติการเข้าประเทศญี่ปุ่น (สำหรับกรณีการเข้าประเทศญี่ปุ่นตามมาตรการยกเว้นวีซ่า)

1. หนังสือเดินทางอิเล็กทรอนิกส์ที่ยังมีอายุการใช้งานเหลืออยู่ **ไม่น้อยกว่า 6 เดือน** นับถึงวันเดินทางกลับ
2. กิจกรรมใดๆ ที่จะกระทำในประเทศญี่ปุ่นจะต้องไม่เป็นสิ่งที่ขัดต่อกฎหมาย และเข้าข่ายคุณสมบัติเพื่อการพำนักระยะสั้น
3. ในขั้นตอนการขอเข้าประเทศ จะต้องระบุระยะเวลาการพำนักไม่เกิน 15 วัน
4. เป็นผู้ที่ไม่มีประวัติการถูกส่งตัวกลับจากประเทศญี่ปุ่น หรือมิได้อยู่ในระยะเวลาของการถูกปฏิเสธไม่ให้เข้าประเทศ และไม่เข้าข่ายคุณสมบัติที่อาจจะถูกปฏิเสธไม่ให้เข้าประเทศ








ข้อมูลเพิ่มเติมเกี่ยวกับ โรงแรมที่พัก



โรงแรมตามมาตรฐานประเทศญี่ปุ่น

- โรงแรมในประเทศญี่ปุ่นส่วนใหญ่ห้องพักมีขนาดเล็ก
- โดยปกติแล้วโรงแรมจะจัดห้องพักสำหรับสองท่าน เป็นห้องพักเตียงคู่ (TWN) หรือประเภทเตียงดับเบิล (DBL)
ในกรณีนี้ จะขึ้นอยู่กับประเภทห้องพักโรงแรมนั้นๆ
- โรงแรมประเภทเรียวกังจะมีห้องพักเป็นแบบ Western Style (เตียง) หรือ Japanese Style (เบาะ futon)
ขึ้นอยู่กับการจัดการของทางโรงแรม
- หากท่านมีความประสงค์จะพัก 3 ท่านต่อห้อง (ห้องเตียงคู่+ที่นอนเสริม) ท่านต้องยอมรับในพื้นที่อันจำกัดของห้องพัก
- ในกรณีห้องพักเดี่ยว 1 ท่าน SGL (1เตียง) หากวันเข้าพักห้อง1เตียงไม่มีเพียงพอ ทางโรงแรมอาจจัดห้องพัก 2เตียงให้กับท่าน

ประเภทห้องพัก (เด็กอายุตั้งแต่ 6 ปีขึ้นไป ต้องใช้เตียง)	โปรดทำความเข้าใจในรายละเอียดของห้องพัก **ห้องพักต่างประเภทอาจจะไม่ได้อยู่ในชั้นเดียวกัน**	
 3.5 - 5 ฟุต 1 เตียง	ห้องพักเดี่ยว SINGLE BED ROOM (SGL)	ห้องพักสำหรับ 1 ท่าน มีค่าใช้จ่ายเพิ่มจากค่าทัวร์
 3 - 3.5 ฟุต 2 เตียง	ห้องพักเตียงคู่ TWIN BED ROOM (TWN)	ห้องพักสำหรับ 2 ท่าน
 5 ฟุต 1 เตียง	ห้องพักเตียงดับเบิล DOUBLE BED ROOM (DBL)	ห้องพักสำหรับ 2 ท่าน ห้องพักมีจำนวนน้อยและ อาจมีขนาดห้องเล็กกว่าห้อง TWN
 3 - 3.5 ฟุต 2 เตียง + 1 ที่นอนเสริม	ห้องพักสำหรับสามท่าน (ที่นอนเสริม) TRIPLE BED ROOM (TRP)	ห้องพักสำหรับ 3 ท่าน **หมายเหตุ**
<p>**ในกรณีที่ท่านจองห้องพักแบบ TRIPLE [2 เตียง + 1 ที่นอนเสริม] แล้วทางโรงแรมไม่สามารถจัดหาห้องพักแบบ TRIPLE ได้ ทางบริษัทขอสงวนสิทธิ์ในการจัดห้องพักแบบ แยก 2 ห้อง คือ [1 TWN/DBL+1 SGL] แทน **</p> 		



เงื่อนไขอื่น ๆ

หมายเหตุ

1. จำนวนผู้เดินทางต้องมีขั้นต่ำ **10 ท่าน** ขึ้นไปต่อกรุ๊ป มิฉะนั้น ทางบริษัทขอสงวนสิทธิ์ในการงดออกเดินทางและเลื่อนการเดินทางไปในวันอื่นต่อไป โดยทางบริษัทฯ จะแจ้งให้ท่านทราบล่วงหน้า นอกจากนี้ผู้เดินทางทุกท่านยินดีที่จะชำระค่าบริการเพิ่มเพื่อให้คณะเดินทางได้ ทางเรายินดีที่จะประสานงานในการเดินทางตามประสงค์ให้ท่านต่อไป
2. ขอสงวนสิทธิ์การเก็บค่าน้ำมันและภาษีสนามบินทุกแห่งเพิ่ม หากสายการบินมีการปรับขึ้นก่อนวันเดินทาง
3. กรณีที่สายการบินประกาศยกเลิกเที่ยวบิน บริษัทจะพยายามจัดการทดแทนด้วยเที่ยวบินใกล้เคียงตามความเหมาะสม และจะเรียนแจ้งทุกครั้งที่ได้รับการแจ้งมาจากสายการบิน
4. บริษัทฯ จะไม่รับผิดชอบใดๆ ทั้งสิ้น หากเกิดกรณีความล่าช้าจากสายการบิน, การประท้วง, การนัดหยุดงาน, การก่อการจลาจล, ภัยธรรมชาติ, **โรคระบาด**, การนำสิ่งของผิดกฎหมาย ซึ่งอยู่นอกเหนือความรับผิดชอบของบริษัทฯ
5. บริษัทฯ จะไม่รับผิดชอบใดๆ ทั้งสิ้น หากเกิดสิ่งของสูญหาย อันเนื่องมาจากความประมาทของท่านอันเกิดจากการโจรกรรม และ อุบัติเหตุจากความประมาทของนักท่องเที่ยวเอง
6. บริษัทฯ ขอสงวนสิทธิ์ในการเปลี่ยนแปลงรายการโดยมีต้องแจ้งล่วงหน้า ทั้งนี้ขึ้นอยู่กับสถานะอากาศ การเมือง สายการบิน และราคาอาจเปลี่ยนแปลงได้ตามความเหมาะสม ทั้งนี้ขึ้นอยู่กับอัตราแลกเปลี่ยนของเงินสกุล (เยน) โดยไม่ต้องแจ้งให้ทราบล่วงหน้า
7. การบริการของรถบัสส่วนตัวเที่ยวญี่ปุ่น ตามกฎหมายประเทศญี่ปุ่น **สามารถให้บริการวันละ 10 ชั่วโมง** มีอาจเพิ่มเวลาได้ โดยมีคนขับรถและคนขับจะเป็นผู้บริหารเวลาตามความเหมาะสม ทั้งนี้ขึ้นอยู่กับสภาพการจราจรในวันเดินทางนั้นๆ เป็นหลัก จึงขอสงวนสิทธิ์ในการปรับเปลี่ยนเวลาท่องเที่ยวตามสถานที่ในโปรแกรมการเดินทาง อีกทั้งโปรแกรมอาจจะมีการปรับเปลี่ยนตามความเหมาะสมของสภาพอากาศและฤดูกาล ทั้งนี้เพื่อความปลอดภัยของนักท่องเที่ยวเป็นสิ่งสำคัญ
8. กรณีที่กองตรวจคนเข้าเมืองทั้งกรุงเทพฯ และในต่างประเทศ ปฏิเสธมิให้เดินทางออก หรือ เข้าประเทศที่ระบุไว้ในรายการเดินทาง บริษัทฯ ขอสงวนสิทธิ์ที่จะไม่คืนค่าทัวร์ไม่ว่ากรณีใดๆ ทั้งสิ้น
9. เมื่อท่านออกเดินทางไปกับคณะแล้ว ถ้าท่านงดการใช้บริการรายการใดรายการหนึ่ง หรือไม่เดินทางพร้อมคณะถือว่าท่านสละสิทธิ์ ไม่อาจเรียกร้องค่าบริการและเงินมัดจำคืน ไม่ว่ากรณีใดๆ ทั้งสิ้น
10. กรณีลูกค้าที่จองเฉพาะทัวร์ไม่รวมบัตรโดยสารเครื่องบิน (จอยด์แลนด์ทัวร์ ซื้อตั๋วเครื่องบินแยกเอง) ในวันเริ่มทัวร์ (วันที่หนึ่ง) ท่านจะต้องมารอคณะที่นั่น ทางบริษัทฯ ไม่สามารถให้คณะรอท่านได้ ไม่ว่ากรณีใดๆ ก็ตาม กรณี **"ไฟล์ทของท่านถึงช้ากว่าคณะ"** และยืนยันเดินทาง ท่านจะต้องเดินทางตามคณะไปยังเมือง หรือสถานที่ท่องเที่ยวที่คณะอยู่ในเวลานั้นๆ กรณีนี้ จะมีค่าใช้จ่ายเพิ่ม ท่านจำเป็นต้องชำระค่าใช้จ่ายที่ใช่ในการเดินทางด้วยตนเองทั้งหมดเท่านั้นไม่ว่ากรณีใดก็ตาม และทางบริษัทขอสงวนสิทธิ์ไม่สามารถชดเชย หรือทดแทน หากท่านไม่ได้ท่องเที่ยวเมืองหรือสถานที่ท่องเที่ยวใดๆ สถานที่หนึ่ง ทุกกรณี เนื่องจากเป็นการชำระแบบเหมาจ่ายกับตัวแทนทั้งหมดแล้ว
11. กรณี **"หญิงตั้งครรภ์"** ท่านจะต้องมีใบรับรองแพทย์ ระบุชัดเจนว่าสามารถเดินทางออกนอกประเทศได้ รวมถึงรายละเอียดอายุครรภ์ที่ชัดเจน สิ่งนี้อยู่เหนือการควบคุมของบริษัทฯ



โปรดทราบ

1. กรุณาชำระค่ามัดจำทัวร์และเงินส่วนที่เหลือในเวลาที่เราที่กำหนด หากลูกค้าไม่ชำระตามกำหนดระบบจะตัดชื่อลูกค้ากรุปนั้นออกโดยอัตโนมัติเพื่อเปิดโอกาสให้ลูกค้าท่านอื่นที่รอคิวอยู่ โดยถือว่าลูกค้ายกเลิกการเดินทางตามเงื่อนไขท้ายโปรแกรมทัวร์
2. ในกรณีที่เกิดเหตุใดๆจนทำให้ลูกค้าไม่สามารถออกเดินทางได้ เช่น มีลูกค้ากลุ่มใหญ่ยกเลิกการเดินทางกระทันหัน ภัยธรรมชาติ เทียวบินถูกยกเลิก ฯลฯ บริษัทฯจะพยายามหาโปรแกรมทัวร์อื่นในราคาและช่วงเวลาใกล้เคียงกันทดแทน ทั้งนี้ลูกค้าทราบและเข้าใจดีว่าเหตุการณ์ดังกล่าวถือเป็นเหตุสุดวิสัย และเชื่อมั่นว่าบริษัทฯได้พยายามอย่างสุดความสามารถในการหาโปรแกรมทดแทนดังกล่าวแล้ว
ดังนั้น ลูกค้าจะไม่ยกเหตุนี้มาเป็นข้อเรียกร้องใดๆกับบริษัทฯ หากลูกค้าประสงค์รับเงินคืน บริษัทฯยินดีคืนเงินตามเงื่อนไขท้ายโปรแกรมทัวร์
3. กรณีลูกค้ายกเลิกการเดินทางแล้วส่งผลให้ทั้งกรุปออกเดินทางไม่ได้ บริษัทฯขอสงวนสิทธิไม่คืนเงินทั้งหมดในทุกกรณี
4. การยื่นขอวีซ่าแบบกรุปจะใช้เวลานานกว่าการยื่นขอวีซ่าแบบเดี่ยวมาก บ่อยครั้งที่ลูกค้าจะทราบผลวีซ่าก่อนการเดินทางเพียง 1 วัน (ขึ้นอยู่กับความครบถ้วนรวดเร็วในการยื่นเอกสารของลูกค้าแต่ละกรุป และปริมาณงานในช่วงนั้นๆของสถานทูต) ซึ่งหมายความว่าลูกค้าอาจจะต้องชำระค่าทัวร์ทั้งหมดก่อนจะทราบผลวีซ่า
เพื่อป้องกันปัญหาดังกล่าว บริษัทฯขอแนะนำให้ลูกค้าสละเวลาไปยื่นวีซ่าเดี่ยว เพื่อจะได้ทราบผลวีซ่าอย่างรวดเร็วก่อนชำระค่าทัวร์ กรุณาแจ้งความประสงค์ยื่นวีซ่าเดียวกับเจ้าหน้าที่ทันที
5. ในการขอวีซ่า กรุณายื่นเอกสารตามชนิดและเงื่อนไขที่เจ้าหน้าที่กำหนดอย่างเคร่งครัด หากลูกค้าไม่ปฏิบัติตามและวีซ่าไม่ผ่าน บริษัทฯจะถือว่าลูกค้ายกเลิกการเดินทางตามเงื่อนไขท้ายโปรแกรมทัวร์
6. ในการยื่นวีซ่าที่สถานทูต บริษัทฯจะจัดเจ้าหน้าที่เพื่ออำนวยความสะดวกกรุปละ 1 คน
7. การพิจารณาอนุมัติวีซ่าทุกขั้นตอน เป็นเอกสิทธิ์ของสถานทูตโดยจะไม่มีกรณีชี้แจงเหตุผลและจะไม่คืนค่าวีซ่าในทุกกรณี หากวีซ่าไม่ผ่านบริษัทฯจะถือว่าลูกค้ายกเลิกการเดินทางตามเงื่อนไขท้ายโปรแกรมทัวร์
8. กรณีสายการบินปฏิเสธการออกตั๋วให้ลูกค้าเป็นรายบุคคลไม่ว่าในกรณีใด บริษัทฯจะถือว่าลูกค้าท่านนั้นยกเลิกการเดินทางตามเงื่อนไขท้ายโปรแกรม
9. การอนุญาตให้เข้า-ออกประเทศ เป็นเอกสิทธิ์ของเจ้าหน้าที่ตรวจคนเข้าเมือง และจะไม่มีกรณีชี้แจงเหตุผล หากลูกค้าไม่ได้รับอนุญาตให้เข้า-ออกประเทศ บริษัทฯถือว่าลูกค้ายกเลิกการเดินทางตามเงื่อนไขท้ายโปรแกรมทัวร์
10. หากลูกค้าไม่ใช้หรือไม่สามารถใช้บริการใดๆที่จัดไว้ในโปรแกรมทัวร์ บริษัทฯถือว่าลูกค้าสมัครใจสละสิทธิในการใช้บริการนั้นๆและจะไม่มีกรณีคืนเงิน
11. **บริษัทฯ ขอเรียนว่า ผู้จัดทัวร์สงวนสิทธิยกเลิกหรือเลื่อนการเดินทางหากจำนวนผู้เดินทางไม่ถึงจำนวนขั้นต่ำที่ผู้จัดทัวร์กำหนดไว้ และ/หรือ ด้วยเหตุสุดวิสัยใดๆตามนโยบายของผู้จัดทัวร์ ทั้งนี้ในปัจจุบัน ผู้จัดทัวร์บางรายไม่มีนโยบายคืนเงินให้ลูกค้าในทุกกรณี ลูกค้าทำได้เพียงเลื่อนวันเดินทางเท่านั้น กรุณาสอบถามบริษัทฯก่อนตัดสินใจซื้อทัวร์โปรแกรมนี้**
12. เนื่องจากในปัจจุบัน พบปัญหากระเป๋าเดินทางสูญหายหรือล่าช้าบ่อยครั้ง บริษัทฯขอแนะนำให้ลูกค้าลดความเสี่ยงโดยแบ่งสัมภาระและของใช้จำเป็นส่วนหนึ่งแยกไว้ในกระเป๋าอีกใบหนึ่งเพื่อโหลด หรือ ถูขึ้นเครื่อง (กรณีถือขึ้นเครื่อง ต้องปฏิบัติตามเงื่อนไขที่สายการบินกำหนด) และ/หรือ ซื้อประกันกรณีกระเป๋าเดินทางสูญหายหรือล่าช้า หากกระเป๋าเดินทางสูญหายอาจต้องใช้เวลาหลายเดือนในการเรียกร้องความรับผิดชอบจากสายการบิน และที่สำคัญ ลูกค้าอาจไม่สามารถซื้อเสื้อผ้าและของใช้ส่วนตัวได้ในบางสถานที่
13. โดยปกติ โปรแกรมทัวร์จะรวมกรมธรรม์ประกันชีวิตและประกันอุบัติเหตุไว้แล้ว แต่ไม่ครอบคลุมถึงการประกันสุขภาพทุกกรณี เช่น ท้องเสีย แพ้อาหาร แพ้อากาศ โรคประจำตัว ฯลฯ บริษัทฯขอแนะนำให้ท่านซื้อประกันสุขภาพระหว่างเดินทางไว้เพื่อกรณีฉุกเฉินทางการแพทย์ต่างๆ หากต้องการกรุณาแจ้งความจำนงค์กับเจ้าหน้าที่ทันที
14. โปรแกรมทัวร์นี้บริษัทฯเป็นเพียงตัวแทนขายมิได้เป็นผู้ดำเนินการ ลูกค้าสามารถสอบถามชื่อบริษัทที่เป็นผู้จัดทัวร์โปรแกรมนี้ได้ตลอดเวลา ทั้งนี้ บริษัทฯขอจำกัดความรับผิดชอบใดๆไม่เกินจำนวนเงินที่บริษัทได้รับจริงตามหลักฐานทางบัญชีเท่านั้น

บริษัทฯถือว่า ลูกค้าได้อ่านและยอมรับเงื่อนไขต่างๆในโปรแกรมทัวร์นี้โดยตลอดแล้วจึงชำระเงินมัดจำ

สนใจโปรแกรมทัวร์ กรุณาติดต่อเจ้าหน้าที่

Office: 0 2980 0203 Hot Line: 08 1929 9293, ID Line : @aajtour ค่ะ