



ALL ABOUT  
JOURNEY

บริษัท ออล ออบ้าท์ เจอร์นี่ จำกัด

5/1800 หมู่บ้านประชาชื่น ซอย 16 ถนนสามัคคี ตำบลบางตลาด อำเภอปากเกร็ด จังหวัดนนทบุรี 11120

โทร. 0 2980 0203 Fax: 0 2980 2202 Hotline: 08 1929 9293

f www.facebook.com/allaboutjourneytour @aaajtour

e-mail: tour.aaj@gmail.com, Website: www.allabout-journey.com

Code: IB04-AUS-M-12Nov2025-A250330

**Jetstar** 

## BIG..HIGHLIGHT MELBOURNE

เที่ยวเมลเบิร์น ออสเตรเลีย 5 วัน 3 คืน



  
รถไฟจักรไอน้ำ

  
เทรท โอเชียนโรด

  
เมนูพิเศษกึ่งลือสเตอร์

**เที่ยวเมลเบิร์น ครบทุกไฮไลท์**

- วิหารเซนต์แพทริก - สวนพิตเซอร์รี่
- โบสถ์ดิน บาร์ตัง ช็อกซ์ - อีสระช้อปซิ่ง
- GREAT OCEAN ROAD (ครึ่งสาย) - GIBSON STEPS
- 12 APOSTLES - รถไฟจักรไอน้ำโบราณ - ซิมไวน์
- สวนสัตว์พื้นเมือง - ชมนกเพนกวินที่เกาะฟิลลิป

**เดินทาง ก.ย. - พ.ย. 68**

- 10 - 14 กันยายน
- 11 - 15 ตุลาคม (วันนวมินทรมหาราช)
- 22 - 26 ตุลาคม (วันปืยมหาราช)
- 12-16 พฤศจิกายน

\*ไม่รวมค่า VISA

# 69,900

ต่อท่าน  
บาท

  
กึ่งลือสเตอร์ท่านละ 1 ตัว เสิร์ฟพร้อมไวน์  
อาหารไทย / อาหารจีน / อาหารตะวันตก

  
น้ำหนักกระเป๋า  
25 กิโลกรัม

  
พักโรงแรม  
ใจกลางเมือง





**ALL ABOUT  
JOURNEY**

บริษัท ออล ออบ้าท์ เจอร์นีย์ จำกัด

5/1800 หมู่บ้านประชาชื่น ซอย 16 ถนนสามัคคี ตำบลนาขตลาด อำเภอปากเกร็ด จังหวัดนนทบุรี 11120

โทร. 0 2980 0203 Fax: 0 2980 2202 Hotline: 08 1929 9293

f www.facebook.com/allaboutjourneytour @aaajtour

e-mail: tour.aaj@gmail.com, Website: www.allabout-journey.com

## HIGHLIGHT MELBOURNE 5 DAYS 3 NIGHTS

เที่ยวเมลเบิร์น ครบทุกไฮไลต์

(พักย่านใจกลางเมืองเมลเบิร์น 3 คืน)

- เมนูพิเศษ!! กุ้งล็อบสเตอร์ ท่านละ 1 ตัว เสิร์ฟพร้อมไวน์รสเยี่ยม
- รับประทานอาหารไทย/อาหารจีน/อาหารท้องถิ่น

กำหนดการเดินทาง	อัตราค่าบริการ
10 – 14 กันยายน 2568	ราคา 69,900 บาท  (ไม่รวมค่าวีซ่า+ไม่รวมค่าทิป)
11 – 15 ตุลาคม 2568 (วันนวมินทรมหาราช)	
22 – 26 ตุลาคม 2568 (วันปิยมหาราช)	
12 – 16 พฤศจิกายน 2568	

DAY	ITINERARY	MEAL			HOTEL
		B	L	D	
1	กรุงเทพฯ (สุวรรณภูมิ)– เมลเบิร์น (JQ30 21.25-09.20 น.)				
2	เมลเบิร์น - ชมเมือง - วิหารเซนต์แพทริค - สวนฟีดชรอย - กระท่อมกับต้นคูก - ไบรท์ตัน บาร์ดิง บ็อกซ์ - อีสระช้อปปีง		😊	😊	MEL MERCURE WELCOME หรือเทียบเท่า (3.5*) คืนที่1
3	เมลเบิร์น – Great Ocean Road (ครึ่งสาย) - Gibson Steps – 12 APOSTLES - London Bridge -เมลเบิร์น	😊	😊	😊	MEL MERCURE WELCOME หรือเทียบเท่า (3.5*) คืนที่2
4	เมลเบิร์น - รถไฟจักรไอน้ำโบราณ - ซิมไวน์ - สวนสัตว์พื้นเมือง -ชมนกเพนกวินที่เกาะฟิลลิป - เมลเบิร์น พิเศษ..กุ้งมังกรท่านละ 1 ตัว เสิร์ฟพร้อมไวน์	😊	😊	😊	MEL MERCURE WELCOME หรือเทียบเท่า (3.5*) คืนที่3
5	เมลเบิร์น – กรุงเทพฯ (สุวรรณภูมิ) (JQ29 14.20-19.30 น.)	😊			





วันแรก กรุงเทพฯ (สุวรรณภูมิ) – เมลเบิร์น

19.30 น. คณะเดินทางพร้อมกันที่ ท่าอากาศยานสุวรรณภูมิ ชั้น 4 ประตูทางเข้าหมายเลข 4 แถว E  
เคาน์เตอร์ JETSART AIRWAYS (JQ-30) เจ้าหน้าที่คอยต้อนรับและบริการเอกสารการเดินทาง  
21.40 น. เห็นฟ้าสู่ เมืองเมลเบิร์น ประเทศออสเตรเลีย โดยเที่ยวบินที่ JQ 30 (ใช้เวลาเดินทาง 9 ชั่วโมง)  
(มีบริการอาหาร)

วันที่สอง เมลเบิร์น - ชมเมือง - วิหารเซนต์แพทริก - สวนพิตชรอย - กระท่อมกัปตันค็อก - ไบรท์ตัน บา  
ธดิง บ็อกซ์ - อีสระช้อปปิง

09.20 เดินทางถึงท่าอากาศยานเมลเบิร์น ประเทศออสเตรเลีย นำท่านผ่านพิธีตรวจคนเข้าเมือง

หลังจากนั้นนำท่านเดินทางเข้าสู่ตัวเมืองเมลเบิร์น

นำท่าน ชมเมืองเมลเบิร์น

เป็นเมืองที่มีความตื่นตาตื่นใจด้วยการผสมผสานทั้งความเก่าและความใหม่เข้าด้วยกัน เป็นเมืองหลวงที่ตั้งอยู่บนริมฝั่งแม่น้ำ Yarra มีสวนสาธารณะริมน้ำ มีสถาปัตยกรรมของยุคตื่นทองในสมัยกลางศตวรรษที่ 18 คละเคล้ากับตึกสูงระฟ้าในสมัยปัจจุบันทำให้มีภูมิทัศน์ของเมืองที่ไม่เหมือนใคร มีแม่น้ำตั้งอยู่ใจกลางเมืองอันเป็นเสน่ห์ของเมลเบิร์น

นำท่านชมวิหารเซนต์แพทริก (St.Patrick's Cathedral, Melbourne)

เป็นวิหารในศาสนาคริสต์นิกายโรมันคาทอลิกที่ใหญ่ที่สุดในรัฐวิกตอเรีย โดย James Goold ผู้เป็นบิชอปท่านแรกแห่งเมืองMelbourne ต่อมาได้เป็นบิชอปแห่งออสเตรเลียคนที่ 4 มีดำริให้ William Wardell ผู้เป็นทั้งนักบวชและสถาปนิกที่สำคัญแห่งเมืองนี้เป็นผู้ออกแบบและควบคุมการก่อสร้างทั้งหมดอาศัยศิลปะโกธิคระหว่างศตวรรษที่ 14 โดยมีพื้นฐานมาจากมหาวิหารยุคกลางในประเทศอังกฤษ โดยเริ่มวางแผนและก่อสร้างเมื่อวันที่ 8 ธันวาคม 1858-1939 ต่อมาได้บูรณะครั้งใหญ่เมื่อปี 1994 เพื่อที่จะเฉลิมฉลองครบรอบ 100 ปี

ผ่านชมอาคารรัฐสภาแห่งเมลเบิร์น (Parliament House Melbourne) ก่อสร้างขึ้น ณ เดือน ธันวาคม ค.ศ.1855 จนถึง ค.ศ.1929 ออกแบบโดย "ชาลี แพสลิย์และปีเตอร์ เคอร์" อำนวยการก่อสร้างโดย "จอห์น คิงส์" ซึ่งใช้พื้นฐานศิลปะนีโอคลาสสิก ตั้งอยู่บริเวณถนนสปริงทิสตตะวันออกของเมลเบิร์น ในรัฐวิกตอเรีย สถานที่แห่งนี้เคยถูกใช้เป็นทั้งรัฐสภาแห่งรัฐวิกตอเรีย 2 ครั้งในปี 1855-1901และ 1927-ปัจจุบัน



**ALL ABOUT  
JOURNEY**

บริษัท ออล ออบ้าท์ เจอร์นี่ จำกัด

5/1800 หมู่บ้านประชาชน ซอย 16 ถนนสามัคคี ตำบลบางตลาด อำเภอปากเกร็ด จังหวัดนนทบุรี 11120

โทร. 0 2980 0203 Fax: 0 2980 2202 Hotline: 08 1929 9293

f www.facebook.com/allaboutjourneytour @aajtour

e-mail: tour.aaj@gmail.com, Website: www.allabout-journey.com

### หลังจากนั้นนำท่านชม สวนฟิตซรอย (Fitzroy Gardens)

สวนสาธารณะขนาดใหญ่ที่เต็มไปด้วยดอกไม้บานาพันธุ์ เป็นที่ตั้ง **กระท่อมกัปตันคุก** บ้านพักของนักสำรวจชาวอังกฤษคนสำคัญของโลก ผู้ค้นพบทวีปออสเตรเลียและซีกขั้วโลกใต้ กระท่อมนี้ได้ถูกย้ายมาเพื่อเป็นการเฉลิมฉลองนครเมลเบิร์นในวาระครบรอบ 100 ปี



### ผ่านชม Federation Square

เป็นย่านที่ครึกครื้นของเมืองเมลเบิร์นตรงปลายแม่น้ำ Yarra River ข้ามฝั่งถนนจากสถานี Flinders Street Station ที่นี่เป็นศูนย์รวมของแกลอรี โรงภาพยนตร์ ร้านอาหารภัตตาคารที่ได้รับรางวัล มีคาเฟ่และบาร์ มีลานเปิดกว้างสำหรับจัดกิจกรรมงานแสดงและนิทรรศการที่ล้อมรอบไปด้วยอาคารสถาปัตยกรรมที่สวยงามที่สุดแห่งหนึ่งของโลก มีร้านอาหารมากมายหลายสไตล์

### เที่ยง

### รับประทานอาหารกลางวัน อาหารจีน ณ ภัตตาคาร

### นำท่านเดินทางสู่ ไบรท์ตัน บาธดิง บ็อกซ์ (BRIGHTON BATHING BOXES)

เป็นห้องอาบน้ำสีสนิมสดใสกว่า 80 หลัง สร้างมาตั้งแต่ปี 1860 ยุควิคตอเรียน ที่เรียงรายกันเป็นทิวแถวสวยงามริมชายหาดไบรท์ตัน ชายเมืองเมลเบิร์นเป็นสถานที่ท่องเที่ยวยอดนิยมที่ต้องมาถ่ายรูปเก็บภาพบรรยากาศอันสวยงาม





ALL ABOUT  
JOURNEY

บริษัท ออล ออบ้าท์ เจอร์นี่ จำกัด

5/1800 หมู่บ้านประชาชื่น ซอย 16 ถนนสามัคคี ตำบลบางตลาด อำเภอปากเกร็ด จังหวัดนนทบุรี 11120

โทร. 0 2980 0203 Fax: 0 2980 2202 Hotline: 08 1929 9293

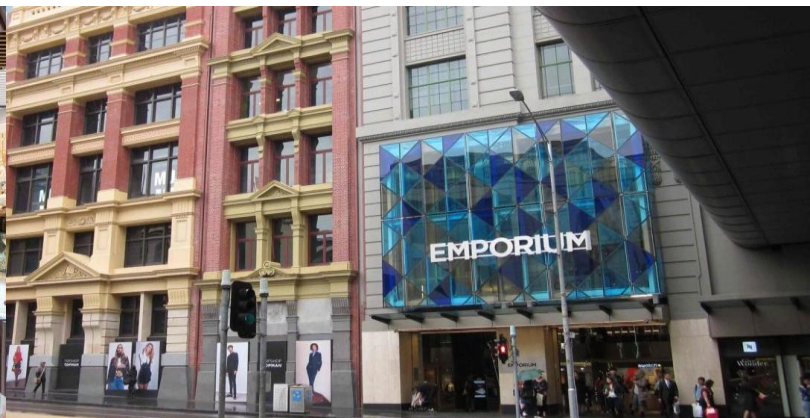
f www.facebook.com/allaboutjourneytour @aajtour

e-mail: tour.aaj@gmail.com, Website: www.allabout-journey.com



หลังจากนั้นนำท่าน **อิสระช้อปปิ้งตามอัยาศัย ณ บริเวณชิตี่เซ็นเตอร์**

บริเวณนั้นมี ห้าง**Myer / David Jones / Emporium / The Strand Melbourne / Melbourne's GPO** มีสินค้ามากมายทั้งสำหรับผู้ชาย ผู้หญิง เสื้อผ้า เครื่องแต่งกาย น้ำหอม ผลิตภัณฑ์แฟชั่น กระเป๋า สินค้าแบรนด์เนมต่างๆมากมาย หรือซูเปอร์มาร์เก็ตเช่น **Woolworths / Coles** ซึ่งมีสินค้าให้ท่านเลือกซื้อหลากหลาย อีกทั้งบริเวณย่านใจกลางเมืองยังเป็นทีี่ต่างของคาเฟ่ ร้านกาแฟ ร้านอาหาร แกลลอรี ให้ท่านได้มีเวลาพักผ่อนเดินเล่นตามอัยาศัย



ค่า

รับประทานอาหารค่ำ อาหารจีน ณ  
ภัตตาคาร

นำท่านเข้าพัก ที่โรงแรม **MEL**

**MERCURE WELCOME** หรือเทียบเท่า

(คืนที่1)





ALL ABOUT  
JOURNEY

บริษัท ออล ออบ้าท์ เจอร์นี่ จำกัด

5/1800 หมู่บ้านประชาชื่น ซอย 16 ถนนสามัคคี ตำบลบางตลาด อำเภอปากเกร็ด จังหวัดนนทบุรี 11120

โทร. 0 2980 0203 Fax: 0 2980 2202 Hotline: 08 1929 9293

f www.facebook.com/allaboutjourneytour @aaajtour

e-mail: tour.aaj@gmail.com, Website: www.allabout-journey.com

วันที่สาม      เมลเบิร์น – Great Ocean Road (ครึ่งสาย) - Gibson Steps – 12 APOSTLES - London Bridge – เมลเบิร์น

เช้า      รับประทานอาหารเช้าในโรงแรม

\*\*\*แนะนำซื้อทัวร์เพิ่มโดยนั่งเฮลิคอปเตอร์ ให้ท่านชมความงามในมุมสูงที่รับรองได้ว่าท่านจะต้องประทับใจราคาเริ่มต้นโดยประมาณ 175 เหรียญออสเตรเลียโดยใช้เวลา 16 นาทีสำหรับท่านที่สนใจกรุณาติดต่อหัวหน้าทัวร์\*\*\*



นำท่านออกเดินทางสู่ **Great Ocean Road (ครึ่งสาย)** โดยผ่านทางหลวงสาย M1 และ Princes Hwy/A1 Great Ocean Road **(ใช้เวลาเดินทางประมาณ 3 ชั่วโมง)**

ถนนสายนี้ได้รับการขึ้นทะเบียนเป็นมรดกแห่งชาติของออสเตรเลีย สร้างขึ้นโดยทหารผ่านศึก และอุทิศให้กับทหารที่เสียชีวิตในช่วงสงครามโลกครั้งที่ 1 ถนนสายนี้ทอดยาวผ่านภูมิประเทศที่หลากหลาย ผ่านเมืองโคแลค(Colac) หลังจากนั้นเดินทางต่อไปยังอุทยานแห่งชาติพอร์ตแคมป์เบลล์ (**Port Campbell National Park**) ซึ่งเป็นหนึ่งในสถานที่ท่องเที่ยวสำคัญบนถนนเลียบชายฝั่ง แวะจุด Gibson Steps ซึ่งเป็นพื้นที่หน้าผาบนชายฝั่งทางตอนใต้ของออสเตรเลีย และเป็นจุดแวะชมสถานที่แห่งแรกในอุทยานแห่งชาติพอร์ตแคมป์เบลล์ ซึ่งท่านจะได้ชื่นชมทิวทัศน์อันน่าทึ่งและยิ่งใหญ่ของธรรมชาติ





**ALL ABOUT  
JOURNEY**

บริษัท ออล ออบ้าท์ เจอร์นี่ จำกัด

5/1800 หมู่บ้านประชาชน ซอย 16 ถนนสามัคคี ตำบลนาขตลาด อำเภอปากเกร็ด จังหวัดนนทบุรี 11120

โทร. 0 2980 0203 Fax: 0 2980 2202 Hotline: 08 1929 9293

f www.facebook.com/allaboutjourneytour @aaajtour

e-mail: tour.aaj@gmail.com, Website: www.allabout-journey.com

นำท่านเดินทางสู่จุดชมวิว **12 Apostles** กลุ่มเสาหินปูนขนาดยักษ์ที่เรียงรายกันอยู่นอกชายฝั่งเมืองเมลเบิร์น เมืองหลวงของรัฐวิกตอเรีย

ชมปรากฏการณ์ธรรมชาติของหิน **Twelve Apostles** ซึ่งตั้งชื่อตาม 12

นักบุญ หรือสิบสองสาวกศักดิ์สิทธิ์ของศาสนาคริสต์ ซึ่งถือว่าเป็นความมหัศจรรย์ทางธรรมชาติที่ไม่ควรพลาด

**The Twelve Apostles** จัดว่าเป็นแลนด์มาร์คสำคัญของที่นี่ที่ใครมาถึงแล้วต้องหาโอกาสไปชม เสาหินนี้ตั้งเรียงรายกันเป็นกลุ่มอยู่ในทะเล

สันนิษฐานว่าเกิดจากการกัดกร่อนของลมและน้ำนับร้อยนับพันปีจนเสาหินปูนชายฝั่งกลายเป็นโพรง เกิดเป็นถ้ำ แล้วถ้ำก็ยุบตัวลงเหลือแต่โครงเสาหินในเวลาต่อมา เดิมทีบริเวณนี้มีเสาหินอยู่ 12 ต้น จนกระทั่งถูกน้ำกัดเซาะกัดกร่อนจนพังเหลือแค่ 8 ต้นเท่านั้น



เที่ยง

**รับประทานอาหารกลางวัน อาหารท้องถิ่น ณ ภัตตาคาร**

นำท่านเดินทางสู่จุดชมวิว (**London Bridge**)

เสาหินในทะเลที่มีลักษณะเป็นเนินลาดและมีซุ้มโค้งกลางทะเลคล้ายสะพาน London Bridge ในกรุงลอนดอน ประเทศอังกฤษ โดยบางส่วนได้ทำลายลงมาในปี ค.ศ. 1990 ปัจจุบันจึงมีลักษณะคล้ายกับเสาสองแท่งที่เกือบแยกออกจากกัน







**ALL ABOUT  
JOURNEY**

บริษัท ออล ออบ้าท์ เจอร์นี่ จำกัด

5/1800 หมู่บ้านประชาชื่น ซอย 16 ถนนสามัคคี ตำบลนาขตลาด อำเภอปากเกร็ด จังหวัดนนทบุรี 11120

โทร. 0 2980 0203 Fax: 0 2980 2202 Hotline: 08 1929 9293

f www.facebook.com/allaboutjourneytour @aajtour

e-mail: tour.aaj@gmail.com, Website: www.allabout-journey.com

**สมควรแก่เวลานำท่านเดินทางกลับสู่ ตัวเมืองเมลเบิร์น (ใช้เวลาเดินทางประมาณ 3 ชั่วโมง)**

**ค่ำ**                    **รับประทานอาหารค่ำ อาหารไทย ณ กัลดาคาร**

**นำท่านเข้าพัก ที่โรงแรม MEL MERCURE WELCOME หรือเทียบเท่า (คืนที่2)**

**วันที่สี่**                    **เมลเบิร์น - รถไฟจักรไอน้ำโบราณ - ซิมิวไนน์ - สวนสัตว์พื้นเมือง - ชมนกเพนกวินที่เกาะฟิลลิป**

**เช้า**                    **รับประทานอาหารเช้าในโรงแรม**

นำท่านเดินทางสู่สถานีรถไฟจักรไอน้ำโบราณ (PUFFING BILLY STEAM TRAIN)

แต่เดิมเคยใช้เป็นเส้นทางในการเดินทางระหว่างเมืองและขนส่งสินค้าเปิดให้บริการในปี ค.ศ.1900 เป็นรถไฟสายเก่าที่วิ่งระยะสั้น ๆ ปัจจุบันได้ถูกดัดแปลงนำมาใช้ในการท่องเที่ยวชมป่า

นำท่านนั่ง **รถไฟจักรไอน้ำโบราณ** เพื่อชมทัศนียภาพอันสวยงามตามแนวเขตตลอดเส้นทางวิ่งของรถไฟและท่านยังสามารถนั่งห้อยขาผ่อนคลายอารมณ์พร้อมชมทัศนียภาพตลอดทางที่เต็มไปด้วยหุบเขาและป่าสูงที่ยังคงความสมบูรณ์







**ALL ABOUT  
JOURNEY**

บริษัท ออล ออบาร์ท เจอร์นี่ จำกัด

5/1800 หมู่บ้านประชาชื่น ซอย 16 ถนนสามัคคี ตำบลบางตลาด อำเภอปากเกร็ด จังหวัดนนทบุรี 11120

Tel. 0 2980 0203 Fax: 0 2980 2202 Hotline: 08 1929 9293

f www.facebook.com/allaboutjourneytour @aajtour

e-mail: tour.aaj@gmail.com, Website: www.allabout-journey.com

หลังจากนั้นนำท่านเดินทางสู่ หุบเขายาร์รา (Yarra Valley)

แหล่งผลิตไวน์ของรัฐวิคตอเรีย นำท่านเยี่ยมชมไร่ไวน์ **ROCHFORD WINERY** เป็นไร่ไวน์ที่มีชื่อเสียงของรัฐวิคตอเรียในย่านหุบเขายาร์รา ให้ทุกท่านได้ทดลองชิมไวน์ ทั้งไวน์ขาวและไวน์แดง ไม่ว่าไวน์แดงจากองุ่นปีโนต์นัวร์และสปาร์กลิงไวน์ที่ดีที่สุดของออสเตรเลีย รวมไปถึงป่าสูงที่ปกคลุมด้วยไอหมอกสีขาวนวล



เที่ยง

รับประทานอาหารกลางวันอาหารตะวันตก ณ ภัตตาคารในไร่ไวน์ พร้อมเสิร์ฟไวน์ท่านละ 1 แก้ว

นำท่านเดินทางสู่ สวนสัตว์พื้นเมืองที่ **MARU KOALA & ANIMAL PARK**

ให้ท่านได้สัมผัสใกล้ชิดและป้อนอาหารจิ๋วด้วยมือของท่าน นอกจากนี้ยังสามารถชโคอาล่า มวอลลาบีและวอมแบ็ท ทัสมาเนียน เดวิล อัลพาก้า นกอีมู นกแก้วและสัตว์พื้นเมืองอื่นๆ อีกมากมาย





**ALL ABOUT  
JOURNEY**

บริษัท ออล ออบ้าท์ เจอร์นี่ จำกัด

5/1800 หมู่บ้านประชาชื่น ซอย 16 ถนนสามัคคี ตำบลบางตลาด อำเภอปากเกร็ด จังหวัดนนทบุรี 11120

โทร. 0 2980 0203 Fax: 0 2980 2202 Hotline: 08 1929 9293

f www.facebook.com/allaboutjourneytour @aajtour

e-mail: tour.aaj@gmail.com, Website: www.allabout-journey.com

หลังจากนั้นนำท่านเดินทางสู่ **สู่เขตอนุรักษ์ธรรมชาติเกาะฟิลลิป** ซึ่งเป็นเกาะขนาดเล็ก ที่เต็มไปด้วยสัตว์พื้นเมืองมากมายที่ทางการอนุรักษ์ทั้งสัตว์น้ำและสัตว์ป่าและคงความเป็นธรรมชาติที่มีหาดทรายและป่าพุ่มเล็ก ๆ ซึ่งเป็นที่อยู่ของเพนกวินตัวน้อย แมวน้ำและนก นานาชนิด

นำท่านเดินทางสู่พบประสบการณ์อันน่าประทับใจกับการชมความน่ารักของฝูงเพนกวินพันธุ์เล็กที่สุดในโลก ที่อยู่รวมกันเป็นกลุ่มใหญ่บนชายหาด SUMMERLAND BEACH ในบรรยากาศอันสวยงามยามพระอาทิตย์อัสดงซึ่งท่านจะได้เห็นฝูงเพนกวินตัวน้อยพร้อมใจกันยกขบวนพาเหรดขึ้นจากทะเลเพื่อกลับคืนสู่รังพร้อมอาหารในปากมาฝากลูกตัวน้อยที่รออยู่ในรังเหล่าเพนกวินทั้งหลายจะส่งเสียงเรียกหาลูกและเดินให้ท่านเห็นความน่ารักอย่างใกล้ชิด เพนกวินน้อยเหล่านี้จะออกไปหาอาหารแต่เช้าและจะกลับมาอีกทีตอนพระอาทิตย์ตก

**\*\*\* (ห้ามถ่ายรูปเพนกวิน เพราะเป็นการรบกวน หรืออาจจะทำให้เพนกวินตกใจ )**



ค่า **รับประทานอาหารค่ำ ณ ภัตตาคาร เมนูกึ่งล็อบสเตอร์ท่านละ 1 ตัว เสริฟพร้อมไวน์รสเยี่ยม**

จากนั้นนำท่านเดินทาง กลับสู่เมลเบิร์น (ใช้เวลาเดินทางประมาณ 2 ชั่วโมง)

นำท่านเข้าพัก ที่โรงแรม **MEL MERCURE WELCOME หรือเทียบเท่า (คืนที่3)**





**ALL ABOUT  
JOURNEY**

บริษัท ออล ออบ้าท์ เจอร์นี่ จำกัด

5/1800 หมู่บ้านประชาชื่น ซอย 16 ถนนสามัคคี ตำบลบางตลาด อำเภอปากเกร็ด จังหวัดนนทบุรี 11120

โทร. 0 2980 0203 Fax: 0 2980 2202 Hotline: 08 1929 9293

f www.facebook.com/allaboutjourneytour @aajtour

e-mail: tour.aaj@gmail.com, Website: www.allabout-journey.com

**วันที่ห้า เมลเบิร์น - สนามบิน - กรุงเทพฯ**

**เช้า รับประทานอาหารเช้าในโรงแรม**

อิสระพักผ่อนตามอัธยาศัย ณ ที่พัก

เมื่อได้เวลาอันสมควรนำท่านเดินทางสู่สนามเมืองบินเมลเบิร์นเพื่อเช็คอินและโหลดกระเป๋า

**14.20 น.** เห็นฟ้าสู่ กรุงเทพฯ โดยสายการบิน **JETSTAR AIRWAYS** เที่ยวบินที่ **JQ-29 (มีบริการอาหาร)**

**19.30 น.** เดินทางถึงกรุงเทพฯ (สุวรรณภูมิ) ..... โดยสวัสดิภาพ

\*\*\*\*\*

(หมายเหตุ รายการสามารถเปลี่ยนแปลงได้ตามความเหมาะสม)

**กำหนดการเดินทาง 10 – 14 กันยายน 2568**

**11 – 15 ตุลาคม 2568 (วันนวมินทรมหาราช)**

**22 – 26 ตุลาคม 2568 (วันปิยมหาราช)**

**12 – 16 พฤศจิกายน 2568**

ราคาต่อท่าน	ราคารวมตัว	ราคาไม่รวมตัว
<b>ผู้ใหญ่พักห้องคู่ 2 – 3 ท่าน/ห้อง</b>	<b>69,900.-</b>	<b>40,900.-</b>
เด็กอายุต่ำกว่า 12 ปี พักกับ 1 ผู้ใหญ่	69,900.-	40,900.-
เด็กอายุต่ำกว่า 12 ปี พักกับ 2 ผู้ใหญ่มีเตียง	67,900.-	38,900.-
เด็กอายุต่ำกว่า 12 ปี พักกับ 2 ผู้ใหญ่ไม่มีเตียง	65,900.-	36,900.-
ห้องพักเดี่ยวเพิ่มท่านละ	9,900.-	9,900.-
ผู้ใหญ่ 3 ท่านต่อ 1 ห้อง ลดท่านที่3	1,000.-	1,000.-

**\*\*\* ราคาไม่รวมค่าวีซ่า 6,500 บาท**

**\*\*\* ราคาไม่รวมค่าทิปหัวหน้าทัวร์และคนขับรถท่านละ 1,500 บาท**

**\*\*\* ที่นั่งชั้นธุรกิจ (BUSINESS CLASS) เพิ่มต่อท่านโดยประมาณ 115,000 บาทขึ้นไป (กรุณาสอบถามเจ้าหน้าที่อีกครั้ง – ราคาจะคอนเฟิร์มต่อเมื่อได้เอาชื่อทำจองแล้วเท่านั้น)**

**\*\*\* สำหรับท่านที่จอยแลนด์ ราคาไม่รวมตัวภายในประเทศ (ไฟลท์ซิดนีย์-เมลเบิร์น จ่ายเพิ่ม ประมาณ 3,000 บาท)**

**\*\*\* ผู้ใหญ่ 15 ท่านขึ้นไปพร้อมออกเดินทาง\*\*\* /ที่นั่งกรุ๊ปละ 15-20 ท่าน**

**\*\*\* ราคานี้บริษัทฯ ขอสงวนสิทธิ์ในการเปลี่ยนแปลงราคาตามภาณิน้ำมันของสายการบินหากมีการปรับขึ้น**



ALL ABOUT  
JOURNEY

บริษัท ออล ออบ้าท์ เจอร์นี่ จำกัด

5/1800 หมู่บ้านประชาชื่น ซอย 16 ถนนสามัคคี ตำบลบางตลาด อำเภอปากเกร็ด จังหวัดนนทบุรี 11120

โทร. 0 2980 0203 Fax: 0 2980 2202 Hotline: 08 1929 9293

f www.facebook.com/allaboutjourneytour @aajtour

e-mail: tour.aaj@gmail.com, Website: www.allabout-journey.com

- \* ราคานี้บริษัทฯ ขอสงวนสิทธิ์ในการเปลี่ยนแปลงราคาตามภาชน้ำมันของสายการบิน
- \* การเดินทางในแต่ละครั้งจะต้องมีผู้โดยสารมากกว่า 15 ท่านขึ้นไป
- หากผู้โดยสารที่เป็นผู้ใหญ่ต่ำกว่า 15 ท่าน บริษัทฯ ขอสงวนสิทธิ์ในการเลื่อนการเดินทาง หรือปรับราคาเพิ่มขึ้น ส่วนขนาดของกรุ๊ปจะสรุปได้หลังที่ปิดกรุ๊ปแล้วประมาณ 30 วันก่อนเดินทาง
- \* กรณีใช้ต้องการเดินทางโดยชั้นธุรกิจ (Business Class) หรือ ทารก (Infant) กรุณาสอบถามราคาเพิ่มเติมจากเจ้าหน้าที่บริษัทฯ
- \* กรณีออกตั๋วแล้วมีการยกเลิกการเดินทาง **ไม่สามารถคืนเงินค่าตั๋วได้ (NO REFUND)** เพราะเป็นเงินไขตัวกรุ๊ปของสายการบิน
- \* สำหรับห้องที่เป็นสามเตียง (Triple Room) โรงแรมในออสเตรเลียมีจำนวนน้อยและบางโรงแรมอาจจะเป็นเตียงใหญ่สองเตียงที่สามารถพักได้ 3 ท่าน (2 Double beds) หรืออาจเป็นห้อง 1 เตียงใหญ่และ 1 เตียงเสริม (1 Double + 1 Extra bed) สำหรับห้องนอน 3 ท่านหรือบางโรงแรมกรณีพัก 3 ท่าน/ห้อง บางโรงแรมไม่มีห้อง 3 เตียง ลูกค้าต้องจ่ายค่าห้องพักเดี่ยวเพิ่ม
- \* บริษัทฯ จะไม่รับผิดชอบในเรื่องตั๋วที่ลูกค้าซื้อเองเพื่อต่อเที่ยวบินหรือการเดินทางต่าง ๆ ที่จะมาเดินทางกับคณะเราหากเที่ยวบินล่าช้าหรือจำนวนผู้เดินทางไม่ครบตามจำนวน กรุ๊ปไม่สามารถออกเดินทางได้
- \* หากท่านต้องการอาหารพิเศษหรือที่นั่งบนเครื่องบินรวมถึงการสะสมไมล์ของสายการบิน กรุณาแจ้งให้เราทราบในตอนจองตั๋วหรือก่อนเดินทางอย่างน้อย 10 วัน เพื่อแจ้งให้สายการบินทราบแต่จะได้ตามที่ขอหรือไม่ขึ้นอยู่กับสายการบินจะพิจารณาให้
- \* กรณีลูกค้ามีวีซ่าอยู่แล้ว หรือ มีบัตรอนุญาตให้เข้า-ออก ประเทศ โดยไม่ต้องยื่นวีซ่า เช่น บัตรเอเบค ฯลฯ ทางบริษัทฯ จะไม่รับผิดชอบหรือคืนค่าใช้จ่ายใดๆ ทั้งสิ้น หากไม่ได้รับอนุญาตเข้าประเทศ เนื่องจากเป็นดุลพินิจของเจ้าหน้าที่ตรวจคนเข้าเมือง
- \* หากจำนวนลูกค้าที่เดินทาง 15 -18 ท่าน บริษัทฯ จะจัดรถขนาด 21-25 ที่นั่งในการบริการตลอดการเดินทาง
- \* โรงแรมที่ออสเตรเลียตามรายการไม่มีคณยกกระเป๋า
- \* ราคาทัวร์ไม่รวมที่นั่ง Long leg หากท่านต้องการจะต้องแจ้งสายการบินเพื่อซื้อที่นั่งก่อนเดินทาง (มีจำนวนจำกัด)

### อัตราค่าธรรมเนียม

1. ค่าตัวเครื่องบินไป-กลับ **ชั้นประหยัด** ตามที่ระบุในรายการ  
(กรณีวางตัวคอนเฟิร์มที่นั่งหรือออกตั๋วแล้วไม่สามารถยกเลิกหรือเปลี่ยนแปลงใดๆ ได้ทั้งสิ้นหรือเปลี่ยนแปลงวันเดินทาง ตัว Non Refundable)
2. ค่าโรงแรมที่พัก (สองท่านต่อหนึ่งห้อง), ค่ารถรับส่งระหว่างนำเที่ยว, ค่าเข้าชมสถานที่ต่างๆ ตามรายการที่ระบุ
3. ค่าอาหารและเครื่องดื่มตามรายการที่ได้ระบุในรายการ, ค่าภาษีสนามบินทุกแห่งที่มี
4. ค่ามัดคฤเทศก์ของบริษัทจากกรุงเทพฯ ที่คอยอำนวยความสะดวกแก่ท่านตลอดการเดินทางในต่างประเทศ
5. ค่าน้ำหนักของกระเป๋าเดินทาง สายการบินกำหนดควร **จัดเตรียม 25 กิโลกรัม และลากขึ้นเครื่องบินได้ท่านละ 1 ใบ (น้ำหนัก 7 กิโลกรัม)**





ALL ABOUT  
JOURNEY

บริษัท ออล ออบ้าท์ เจอร์นีย์ จำกัด

5/1800 หมู่บ้านประชาชื่น ซอย 16 ถนนสามัคคี ตำบลบางตลาด อำเภอปากเกร็ด จังหวัดนนทบุรี 11120

โทร. 0 2980 0203 Fax: 0 2980 2202 Hotline: 08 1929 9293

f www.facebook.com/allaboutjourneytour @aajtour

e-mail: tour.aaj@gmail.com, Website: www.allabout-journey.com

6. ค่าประกันการเดินทางรวมอุบัติเหตุและค่ารักษาพยาบาลในต่างประเทศคุ้มครองในวงเงินท่านละ 1,500,000 บาท สำหรับผู้เดินทางไป **พร้อมกรุปตั้งแต่ประเทศไทย ในระยะเวลาท่องเที่ยวเกี่ยวกับทัวร์เท่านั้น** **เงื่อนไขการคุ้มครอง**

- หากลูกค้าเดินทางไปก่อนคณะ กรมธรรม์ประกันไม่คุ้มครอง ต้องทำประกัน(รายเดี่ยว) ลูกค้าสามารถจัดทำเองได้ หรือกรุณาติดต่อสอบถามกับทางบริษัทฯ
- อายุ 1-15ปี และต่ำกว่า 75 ปี คุ้มครองรายละเอียดตามเงื่อนไขกรมธรรม์
- กรณีลูกค้าอายุต่ำกว่า 1 ปี หรือ 75 ปีขึ้นไป และ ไม่ได้เดินทางไป-กลับ พร้อมกรุป ต้องทำประกันเดี่ยวเพิ่ม กรุณาสอบถามรายละเอียดกับเจ้าหน้าที่
- ลูกค้าที่จอยแลนด์ ที่อาศัยอยู่ในประเทศนั้นๆ อยู่แล้วไม่คุ้มครอง ไม่ตรงตามเงื่อนไขกรมธรรม์

7. ค่าน้ำมันจากสายการบิน ณ วันที่ 18 มีนาคม 2568 และบริษัทฯของสงวนสิทธิ์ในการปรับราคาตามภาษีน้ำมัน หากสายการบินเปลี่ยนแปลงภาษีน้ำมันหลังจากนี้

### 8. แจกน้ำดื่มบนรถ วันละ 1 ขวด

### อัตรานี้ไม่รวม

1. ค่าทำหนังสือเดินทาง, ค่าทำใบอนุญาตที่กลับเข้าประเทศของคนต่างชาติ หรือ คนต่างด้าว
2. ค่าใช้จ่ายส่วนตัวนอกเหนือจากรายการที่ระบุ เช่น ค่าเครื่องดื่มและค่าอาหารที่สั่งเพิ่มเอง
3. ค่าอาหารที่ไม่ได้ระบุไว้ในรายการ, ค่าโทรศัพท์ ค่าซักรีด ฯลฯ
4. ค่าภาษีมูลค่าเพิ่ม 7% และภาษีหัก ณ ที่จ่าย 3%
5. ค่าน้ำมันกระเป๋าสวนเกินตามที่ระบุ
6. โรงแรมส่วนใหญ่ไม่มีพนักงานยกกระเป๋า ลูกค้าควรยกกระเป๋าด้วยตัวเองเพื่อความรวดเร็วและสะดวกในการเดินทาง
7. ไม่มีแจกกระเป๋า
8. ไม่รวมค่าอินเตอร์เน็ตในโรงแรม เนื่องจากที่ประเทศออสเตรเลีย โดยส่วนใหญ่จะขายเป็นเน็ตเป็นชั่วโมง
9. \* **ไม่รวมค่าวีซ่าออสเตรเลียท่านละ 6,500 บาท (เก็บพร้อมยอดส่วนที่เหลือ)**
10. \* **ไม่รวมค่าทิปคนขับ และ หัวหน้าทัวร์ ท่านละ 1,500 บาท (เก็บพร้อมยอดส่วนที่เหลือ)**

### เงื่อนไขการจองทัวร์ และการชำระเงิน

1. ทางบริษัทฯ จะขอเก็บเงินค้ำมัดจำเป็นจำนวน **31,000.-บาท** ต่อการจองทัวร์หนึ่งท่าน
2. ท่านต้องเตรียมเอกสารให้ทางบริษัทฯ เพื่ออำนวยความสะดวกสำหรับท่านในการทำวีซ่าเข้าประเทศออสเตรเลีย ก่อนเดินทางอย่างน้อย 3 เดือน หรือมากกว่านั้น
3. หากท่านจองและให้เอกสารในการทำวีซ่าเข้าประเทศออสเตรเลียล่าช้า ไม่ทันกำหนดการออกตัวกับทางสายการบินและผลวีซ่าของท่านไม่ผ่าน บริษัทฯ จะขอสงวนสิทธิ์ในการคืนเงินค้ำมัดจำทั้งหมด



4. สำหรับส่วนที่เหลือ บริษัทฯ จะขอเก็บค่าทัวร์ทั้งหมดก่อนการเดินทางอย่างน้อย 60 วันทำการหรือตามเจ้าหน้าที่กำหนด กรณีลูกค้าที่ผลวีซ่าผ่านก่อน 60 วันทำการ ขอชำระยอดค่าใช้จ่ายทั้งหมด หากบริษัทฯ ไม่ได้รับเงินครบทั้งหมดก่อนวันเดินทาง บริษัทฯ ขอสงวนสิทธิ์ในการยกเลิกการให้บริการ
5. บริษัทฯ ขอสงวนสิทธิ์ที่จะเปลี่ยนแปลงรายละเอียดบางประการในทัวร์นี้ เมื่อเกิดเหตุจำเป็น สุดวิสัย จนไม่อาจแก้ไขได้ และจะไม่รับผิดชอบใดๆ ในกรณีที่สูญหาย สูญเสียหรือได้รับบาดเจ็บ ที่นอกเหนือความ รับผิดชอบของหัวหน้าทัวร์และเหตุสุดวิสัยบางประการเช่น การนัดหยุดงาน ภัยธรรมชาติ การจลาจล ต่างๆ
6. เนื่องจากรายการทัวร์นี้เป็นแบบเหมาจ่ายเบ็ดเสร็จ หากท่านสละสิทธิ์การใช้บริการใดๆตามรายการ หรือถูกปฏิเสธการเข้า และออกประเทศไม่ว่าในกรณีใดก็ตาม ทางบริษัทฯ ขอสงวนสิทธิ์ไม่คืนเงินในทุกกรณี
7. เมื่อท่านได้ชำระเงินมัดจำหรือทั้งหมด ไม่ว่าจะเป็นการชำระผ่านตัวแทนของบริษัทฯ หรือชำระโดยตรงกับทางบริษัทฯ ทางบริษัทฯ จะขอถือว่าท่านรับทราบและยอมรับในเงื่อนไขต่างๆของบริษัทฯ ที่ได้ระบุไว้โดยทั้งหมด
8. เมื่อท่านตกลงชำระค่ามัดจำ หรือ ค่าทัวร์ทั้งหมดแล้ว ทางบริษัทฯ จะถือว่าท่านได้อ่านเงื่อนไขและยอมรับข้อตกลงต่างๆ ทั้งหมดของทางบริษัทฯ เป็นที่เรียบร้อยแล้ว

### บริษัทขอสงวนสิทธิ์ในการไม่รับการจองทัวร์ เนื่องจากสถานที่ท่องเที่ยวต่างๆ ในโปรแกรมทัวร์ไม่เอื้ออำนวยต่อบุคคลดังต่อไปนี้

1. เด็กที่มีอายุในระหว่างแรกเกิดถึง 3 ขวบ
2. ผู้สูงอายุที่มีความจำเป็นต้องใช้วีลแชร์, ไม่เท่า, หรือเครื่องมือต่างๆ ในการพยุงตัว
3. ผู้เดินทางที่บ่งบอกการเป็นบุคคลไร้ความสามารถ

### เงื่อนไขการยกเลิก

1. **ยกเลิกก่อนการเดินทางตั้งแต่ 30 วันขึ้นไป** คืนเงินค่าทัวร์โดยหักค่าธรรมเนียมท่านละ 1,000 บาท + ค่าใช้จ่ายที่เกิดขึ้นจริง
2. **ยกเลิกก่อนการเดินทาง 15-29 วัน ยึดเงิน 50%** จากยอดที่ลูกค้าชำระมา และเก็บค่าธรรมเนียมท่านละ 1,000 บาท + ค่าใช้จ่ายที่เกิดขึ้นจริง (ถ้ามี)
3. **ยกเลิกก่อนการเดินทางน้อยกว่า 15 วัน** ขอสงวนสิทธิ์ยึดเงินเต็มจำนวน
4. **กรณีบางสายการบินต้องออกตัวก่อนเดินทาง 45 - 60 วัน** หากตัวเครื่องบินทำการออกแล้ว แต่นักท่องเที่ยวยกเลิกการเดินทาง หรือ ไม่สามารถออกเดินทางได้ ทางบริษัทฯ ขอสงวนสิทธิ์เรียกเก็บค่าใช้จ่ายตามที่เกิดขึ้นจริง และบางกรณีถ้าสามารถทำเรื่องขอเงินคืนได้ นักท่องเที่ยวต้องรอ Refund จากทางสายการบิน ใช้เวลาประมาณ 3- 6 เดือนเป็นอย่างน้อย
5. **กรณีท่านยกเลิกในวันเดินทางหรือถูกปฏิเสธ** การออกจากประเทศไทยหรือการเข้าประเทศนิวซีแลนด์ บริษัทฯ จะไม่มีการคืนเงินทั้งหมด
6. เมื่อท่านออกเดินทางไปกับคณะแล้ว **หากท่านงดการใช้บริการรายการใดรายการหนึ่ง** หรือไม่เดินทางพร้อมคณะถือว่าท่านสละสิทธิ์ ไม่สามารถเรียกร้องค่าบริการและเงินมัดจำคืน ไม่ว่าจะกรณีใดๆ ทั้งสิ้น

**\*กรณีมีเหตุยกเลิกทัวร์ โดยไม่ใช่ความผิดของบริษัททัวร์ คืนเงินค่าทัวร์โดยหักค่าใช้จ่ายที่เกิดขึ้นจริง (ถ้ามี)**





ALL ABOUT  
JOURNEY

บริษัท ออล ออบ้าท์ เจอร์นีย์ จำกัด

5/1800 หมู่บ้านประชาชื่น ซอย 16 ถนนสามัคคี ตำบลบางตลาด อำเภอปากเกร็ด จังหวัดนนทบุรี 11120

โทร. 0 2980 0203 Fax: 0 2980 2202 Hotline: 08 1929 9293

f www.facebook.com/allaboutjourneytour @aajtour

e-mail: tour.aaj@gmail.com, Website: www.allabout-journey.com

**\*ค่าใช้จ่ายที่เกิดขึ้นจริง เช่น ค่ามัดจำตัวเครื่องบิน โรงแรม ค่าวีซ่า และค่าใช้จ่ายจำเป็นอื่นๆ**

## หมายเหตุ

1. รายการอาจมีการเปลี่ยนแปลงตามความเหมาะสมหากเกิดจากความล่าช้าของสายการบินหรือโรงแรมที่พักในต่างประเทศ เหตุการณ์ทางการเมืองและภัยธรรมชาติ หรือรถติด หรือปิดถนน ระหว่างทำทัวร์ ฯลฯ โดยบริษัทฯ จะคำนึงถึงความสะดวกและปลอดภัยของผู้เดินทางเป็นสำคัญ
2. บริษัทฯ จะไม่รับผิดชอบในกรณีที่กองตรวจคนเข้าเมืองห้ามผู้เดินทางออกหรือเข้าประเทศ เนื่องจากมีสิ่งผิดกฎหมายหรือสิ่งต้องห้ามนำเข้าประเทศ
3. บริษัทฯ จะไม่รับผิดชอบและไม่คืนเงินให้ท่านไม่ว่าจำนวนทั้งหมดหรือบางส่วน หากเจ้าหน้าที่ตรวจคนเข้าเมืองห้ามผู้เดินทางออกหรือเข้าประเทศ ดังนี้
  - 3.1 เอกสารเดินทางไม่ถูกต้องหรือความประพฤติส่อไปในทางเสื่อมเสียหรือด้วยเหตุผลใดๆ ก็ตาม ตามที่เจ้าหน้าที่ตรวจคนเข้าเมืองพิจารณา
  - 3.2 บริษัทฯ จะไม่รับผิดชอบหากสายการบินไม่ออกบัตรขึ้นเครื่องให้ผู้โดยสารอันเนื่องจากหนังสือเดินทางชำรุดหรือที่ลูกค้าได้ประทับตราอื่นๆลงในหนังสือเดินทางที่ไม่ใช่การเข้า-ออกประเทศจากกองตรวจคนเข้าเมือง รวมถึงพาสปอร์ตที่มีอายุไม่เกิน 6 เดือนในวันเดินทาง
  - 3.3 กรณีลูกค้าลืมพาสปอร์ต ณ วันเดินทาง เจ้าหน้าที่สายการบินไม่อนุญาตให้เดินทาง
  - 3.4 กรณีที่สถานทูตออกวีซ่าอันสืบเนื่องมาจากเอกสารในการยื่นวีซ่าไม่ครบถ้วนและไม่ผ่านมาตรฐานในเรื่องการเงินและการทำงานของตัวผู้โดยสารเอง หรือแจ้งข้อมูลเป็นเท็จ แล้วโดยปฏิเสธวีซ่า
  - 3.5 บริษัทฯ จะไม่รับผิดชอบในกรณีที่กองตรวจคนเข้าเมืองของประเทศไทยงดออกเอกสารเข้าเมืองให้กับชาวต่างชาติ หรือ คนต่างด้าวที่พำนักอยู่ในประเทศไทย
  - 3.6 บริษัทฯ จะไม่รับผิดชอบค่าตัวเครื่องบินภายในประเทศไทยที่ท่านออกตัวเองเพื่อต่อเครื่องในกรณีที่สายการบินระหว่างประเทศล่าช้า เนื่องจากอยู่นอกเหนือจากควบคุมของบริษัทฯ ทัวร์

## เอกสารในการขอวีซ่า (ใช้เวลาประมาณ 15-30 วันทำการ) ไม่รวมวันเสาร์-อาทิตย์ และวันหยุดนักขัตฤกษ์

ทางสถานทูตออสเตรเลีย เริ่มการเก็บข้อมูลด้านไบโอเมตริกซ์ จากผู้สมัครทุกท่าน ที่สมัครขอวีซ่า เพื่อเดินทางไป ประเทศออสเตรเลีย ดังนั้นผู้ยื่นขอวีซ่าทุกท่าน จะต้องมาติดต่อ ที่ศูนย์ยื่นวีซ่าออสเตรเลีย ด้วยตนเอง เพื่อสแกนลายนิ้วมือ และต้องจองคิววีซ่าก่อนยื่นเท่านั้น

- 1) หนังสือเดินทาง มีอายุไม่ต่ำกว่า 6 เดือน (นับวันเดินทาง) และถ่ายสำเนาหน้าที่มีการเดินทางเข้า-ออก หรือมีวีซ่าติดมาทั้งหมด (สำคัญมาก)

**\*\*\*ทางบริษัทฯ จะไม่เก็บเอกสารตัวจริง และ พาสปอร์ตตัวจริง ต้องส่งเอกสารทางอีเมลเท่านั้น และขณะนี้ไม่ต้องนำพาสปอร์ตเข้าสถานทูต ลูกค้าถือพาสปอร์ต (ตัวจริง) รูดเล่มที่ VFS + สแกนนิ้ว+สแกนม่านตา เท่านั้น แล้วนำกลับคืนได้เลย**



- 2) สำเนาทะเบียนบ้าน, สำเนาบัตรประจำตัวประชาชน
- 3) สำเนาใบเปลี่ยนชื่อ-นามสกุล (ถ้ามี), สำเนาทะเบียนสมรส (ถ้ามี)
- 4) หนังสือรับรองการทำงานของบริษัทที่ทำงานอยู่ (ภาษาอังกฤษ) กรณาระบุตำแหน่ง วันที่เริ่มทำงาน เงินเดือน วันที่เดินทาง หรือสำเนาทะเบียนการค้าถ้าเป็นเจ้าของกิจการ
- 5) ข้าราชการจะต้องมีหนังสือรับรองการทำงาน (ภาษาอังกฤษ หรือ ภาษาไทย ใช้ได้ทั้งคู่)
- 6) ข้าราชการเกษียณอายุ ขอสำเนาบัตรข้าราชการเกษียณ
- 7) หลักฐานการเงินใช้ Statement ย้อนหลัง 6 เดือน ออกจากธนาคาร

**หมายเหตุ สถานทูตออสเตรเลียไม่รับ Bank Guarantee ในการใช้วีซ่า**

- 8) เด็กขอหนังสือรับรองจากโรงเรียน หรือสมุดรายงานประจำตัวนักเรียนหรือกรณีเปิดเทอมใช้บัตรนักเรียน
- 9) ขอสำเนาสูติบัตร เด็กอายุต่ำกว่า 18 ปี
- 10) เด็กอายุต่ำกว่า 18 ปี
  - 10.1 หากไม่ได้เดินทางกับบิดา หรือ มารดา ที่ไม่ได้เดินทางด้วย จะต้องมียินยอมจากทางอำเภอ อนุญาตออกนอกประเทศเท่านั้น
  - 10.2 หากบิดา และ มารดา ไม่ได้เดินทางด้วยทั้งคู่ - จะต้องมียินยอมจากทางอำเภอ ให้อนุญาต ออกนอกประเทศทั้งบิดาและมารดา
  - 10.3 กรณีเด็กอายุต่ำกว่า 15 ปี บิดา และ / หรือ มารดา ไม่ได้เดินทางด้วย เอกสารเหมือนข้อ 10.1 / 10.2 และ ต้องไปขอวีซ่าที่ตัวแทนยื่นวีซ่า VFS พร้อมกับบุตร
- 11) บริษัทขอสงวนสิทธิ์ไม่รับลูกค้าที่มีอายุเกินกว่า 75 ปี

(ยกเว้นกรณีที่ผู้สูงอายุ 75 ปีขึ้นไปยืนยันที่จะเดินทางจริง บริษัทฯจะดำเนินการให้และแนะนำให้ยื่นวีซ่าก่อนวันเดินทางมากกว่า 45 วัน และต้องจ่ายค่าทัวร์ทั้งหมดก่อนเดินทาง 20 วัน ในกรณีที่วีซ่าไม่ผ่านหรือออกไม่ทันตามกำหนดวันเดินทางมีผลทำให้เดินทางไม่ได้บริษัทฯจะไม่รับผิดชอบไม่ว่ากรณีใด ๆ ทั้งสิ้น และ จะไม่รับผิดชอบกรณีเพื่อนร่วมเดินทางที่ผ่านแล้วจะยกเลิกเดินทางเนื่องจากมีบางท่านในคณะไม่ผ่าน บริษัทฯจะขอสงวนสิทธิ์ในการคืนเงินค่าทัวร์ทั้งหมดรวมถึงญาติหรือผู้ติดตามที่ผลวีซ่าออกแล้วแต่ยกเลิกเพราะกรณีนี้)

กรณีที่ยืนยันจะให้ยื่นวีซ่า เนื่องจากต้องใช้ระยะเวลาในการยื่นวีซ่าเป็นเวลานาน และมีค่าใช้จ่ายเพิ่มในการทำประกัน

สุขภาพซึ่งลูกค้าจะต้องจ่ายเองพร้อมกับตอนยื่นวีซ่า (ราคาขึ้นอยู่กับบริษัทฯ ประกันนั้นๆ หรือ ลูกค้าสามารถทำเองได้) หลังจากยื่นแล้ว รออีกประมาณ 7-10 วัน ทางสถานทูตจะส่งใบฟอร์ม (Health Form) เพื่อไปตรวจสุขภาพโรงพยาบาลตามที่สถานทูตกำหนด หลังจากนั้นรอผลวีซ่าอีกที นอกจากนี้วีซ่าขึ้นอยู่กับผลของสุขภาพของผู้สูงอายุเองและทางสถานทูตพิจารณาเป็นรายบุคคล ส่วนวันรับวีซ่าไม่สามารถระบุได้ กรุณาใส่หมายเลขโทรศัพท์มือถือ เบอร์โทรศัพท์บ้าน และอีเมล (สำคัญมาก) ที่สามารถติดต่อได้ ลงในสำเนาบัตรประชาชนและ สำเนาทะเบียนบ้าน เพื่อกดรอกฟอร์มในการยื่นวีซ่า





ALL ABOUT  
JOURNEY

บริษัท ออล ออบ้าท์ เจอร์นีย์ จำกัด

5/1800 หมู่บ้านประชาชื่น ซอย 16 ถนนสามัคคี ตำบลบางตลาด อำเภอปากเกร็ด จังหวัดนนทบุรี 11120

โทร. 0 2980 0203 Fax: 0 2980 2202 Hotline: 08 1929 9293

f www.facebook.com/allaboutjourneytour @aajtour

e-mail: tour.aaj@gmail.com, Website: www.allabout-journey.com

## กรณีใช้บัตร APEC

โดยปกติบัตรเอเปค(APEC CARD) จะใช้สำหรับเดินทางเพื่อธุรกิจเท่านั้น ซึ่งการเดินทางกับทัวร์จะต้องยื่นวีซ่าท่องเที่ยว เนื่องจากการท่องเที่ยวจะต้องยื่นวีซ่าแบบท่องเที่ยว(Tourist Visa) แต่หากลูกค้าจะใช้บัตรเอเปค (APEC CARD) แล้วไม่สามารถเข้าประเทศออสเตรเลียได้ ทางบริษัทฯ จะไม่รับผิดชอบใดๆ ทั้งสิ้น

**หมายเหตุ หากยื่นวีซ่าท่องเที่ยว (Tourist Visa) ทางลูกค้าอาจจะโดยตัดบัตรเอเปค (APEC CARD) โดยอัตโนมัติ** เนื่องจากตามเงื่อนไขวีซ่าประเทศออสเตรเลียจะยึดวีซ่าล่าสุดแล้วจะยกเลิกวีซ่าอันเก่าโดยอัตโนมัติ **ทั้งนี้ขึ้นอยู่กับดุลพินิจของลูกค้าในการตัดสินใจ** ต้องการสอบถามเพิ่มเติมได้ที่ :

<https://visa.vfsglobal.com/tha/th/aus/>

## เงื่อนไขสำคัญของการพิจารณาวีซ่า

การพิจารณาอนุมัติวีซ่าขึ้นอยู่กับดุลพินิจของทางสถานทูต ทางบริษัทฯ เป็นแค่ตัวแทนยื่นวีซ่าไม่สามารถแทรกแซงการพิจารณาของสถานทูตได้ซึ่งทางสถานทูตจะรับพิจารณาเฉพาะท่านที่มีเอกสารพร้อมและมีความประสงค์ที่จะเดินทางไปท่องเที่ยวยังประเทศออสเตรเลียตามเอกสารที่ระบุเท่านั้น

## กรณีถูกปฏิเสธวีซ่า

1. หากท่านถูกปฏิเสธการออกวีซ่า ทางบริษัทฯ ขอสงวนสิทธิ์ในการคืนเงินค่าทัวร์ทั้งหมด หรือ **หากต้องการยื่นคำร้องขอวีซ่าใหม่ก็ต้องชำระค่าธรรมเนียมใหม่ พร้อมเตรียมเอกสารชุดใหม่ทุกครั้ง**
  2. หากทางสถานทูตพิจารณาผลวีซ่าล่าช้าไม่ทันกำหนดวันเดินทาง สถานทูตไม่คืนค่าธรรมเนียมที่ได้ชำระไปแล้ว และทางบริษัทฯ ขอสงวนสิทธิ์ในการคืนเงินค่าทัวร์ทั้งหมด
  3. หากทางสถานทูตแจ้งว่าเหตุผลในการปฏิเสธการออกวีซ่าอันเนื่องมาจากการใช้หลักฐานปลอม บิดเบือนข้อเท็จจริง หรือผิดวัตถุประสงค์ในการยื่นขอวีซ่าท่องเที่ยว ทางบริษัทฯ ขอสงวนสิทธิ์ในการคืนเงินค่าทัวร์ทั้งหมด
  4. กรณีที่ท่านยกเลิกการเดินทางภายหลังจากได้วีซ่าแล้ว ทางบริษัทฯ ขอสงวนสิทธิ์ในการแจ้งสถานทูตยกเลิกวีซ่าของท่าน ขึ้นอยู่กับทางบริษัทฯ จะพิจารณา และขอสงวนสิทธิ์ในการคืนเงินค่าทัวร์ทั้งหมด
- ⊗ กรุณาเตรียมเอกสารที่ชี้แจงไว้ข้างต้นให้ครบตามที่กำหนด เพื่อความสะดวกของท่านเองในการยื่นขอวีซ่า

ที่อยู่ : ตัวแทนรับยื่นวีซ่า ( VFS ) ของ ออสเตรเลีย ประจำประเทศไทย

เดอะ ซีเอส ออสตรา เบสท์ แกรนด์ พระราม 9 ยูนิท BS003 และ BS003/1

ชั้น 1 131/1, 141/1 ถ.พระราม 9 แขวงห้วยขวาง เขตห้วยขวาง กรุงเทพฯ 10310

เวลายื่นใบสมัคร : 8.30 น. – 15.00 น.

เวลารับผล : 10.00 น.- 16.30 น.

EMAIL : [info.austha@vfshelpline.com](mailto:info.austha@vfshelpline.com)

Website : <https://visa.vfsglobal.com/tha/th/aus/>

**\*\*\* เมื่อท่านตกลงชำระค่ามัดจำ หรือ ค่าทัวร์ทั้งหมดแล้ว ทางบริษัทฯ จะถือว่าท่านได้ยอมรับเงื่อนไขข้อตกลงต่าง ๆ ทั้งหมด \*\*\***

⊗⊗ ทางบริษัทฯ ขอสงวนสิทธิ์ในการที่จะไม่รับยื่นวีซ่า หากบริษัทฯ ตรวจสอบเอกสารแล้วพบว่า ไม่ตรงตามเงื่อนไขที่จะยื่น



### โปรดทราบ

1. กรุณาชำระค่ามัดจำทัวร์และเงินส่วนที่เหลือในเวลาที่เราที่กำหนด หากลูกค้าไม่ชำระตามกำหนดระบบจะตัดชื่อลูกค้ากริปรินท์ออกโดยอัตโนมัติเพื่อเปิดโอกาสให้ลูกค้าท่านอื่นที่รอคิวอยู่ โดยถือว่าลูกค้ายกเลิกการเดินทางตามเงื่อนไขท้ายโปรแกรมทัวร์
2. ในกรณีที่เกิดเหตุใดๆจนทำให้ลูกค้าไม่สามารถออกเดินทางได้ เช่น มีลูกค้ากลุ่มใหญ่ยกเลิกการเดินทางกระทันหัน ภัยธรรมชาติ เทียบวินถูกลูกเล็ก ฯลฯ บริษัทฯจะพยายามหาโปรแกรมทัวร์อื่นในราคาและช่วงเวลาใกล้เคียงกันทดแทน ทั้งนี้ลูกค้าทราบและเข้าใจดีว่าเหตุการณ์ดังกล่าวถือเป็นเหตุสุดวิสัย และเชื่อมั่นว่าบริษัทฯได้พยายามอย่างสุดความสามารถในการหาโปรแกรมทดแทนดังกล่าวแล้ว  
ดังนั้น ลูกค้าจะไม่ยกเหตุนี้มาเป็นข้อเรียกร้องใดๆกับบริษัทฯ หากลูกค้าประสงค์รับเงินคืน บริษัทฯยินดีคืนเงินตามเงื่อนไขท้ายโปรแกรมทัวร์
3. กรณีลูกค้ายกเลิกการเดินทางแล้วส่งผลให้ทั้งกรุ๊ปออกเดินทางไม่ได้ บริษัทฯขอสงวนสิทธิไม่คืนเงินทั้งหมดในทุกกรณี
4. การยื่นขอวีซ่าแบบกรุ๊ปจะใช้เวลานานกว่าการยื่นขอวีซ่าแบบเดี่ยวมาก บ่อยครั้งที่ลูกค้าจะทราบผลวีซ่าก่อนการเดินทางเพียง 1 วัน (ขึ้นอยู่กับความครบถ้วนรวดเร็วในการยื่นเอกสารของลูกค้าแต่ละกรุ๊ป และปริมาณงานในช่วงนั้นๆของสถานทูต) ซึ่งหมายความว่าลูกค้าอาจจะต้องชำระค่าทัวร์ทั้งหมดก่อนจะทราบผลวีซ่า  
เพื่อป้องกันปัญหาดังกล่าว บริษัทฯขอแนะนำให้ลูกค้าสละเวลาไปยื่นวีซ่าเดี่ยวเพื่อจะได้ทราบผลวีซ่าอย่างรวดเร็วก่อนชำระค่าทัวร์ กรุณาแจ้งความประสงค์ยื่นวีซ่าเดียวกับเจ้าหน้าที่ทันที
5. ในการขอวีซ่า กรุณายื่นเอกสารตามชนิดและเงื่อนไขที่เจ้าหน้าที่กำหนดอย่างเคร่งครัด หากลูกค้าไม่ปฏิบัติตามและวีซ่าไม่ผ่าน บริษัทฯจะถือว่าลูกค้ายกเลิกการเดินทางตามเงื่อนไขท้ายโปรแกรมทัวร์
6. ในการยื่นวีซ่าที่สถานทูต บริษัทฯจะจัดเจ้าหน้าที่เพื่ออำนวยความสะดวกกรุ๊ปละ 1 คน
7. การพิจารณาอนุมัติวีซ่าทุกขั้นตอน เป็นเอกสิทธิ์ของสถานทูตโดยจะไม่มีกรณีชี้แจงเหตุผลและจะไม่คืนค่าวีซ่าในทุกกรณี หากวีซ่าไม่ผ่านบริษัทฯจะถือว่าลูกค้ายกเลิกการเดินทางตามเงื่อนไขท้ายโปรแกรมทัวร์
8. กรณีสายการบินปฏิเสธการออกตั๋วให้ลูกค้าเป็นรายบุคคลไม่ว่าในกรณีใด บริษัทฯจะถือว่าลูกค้าท่านนั้นยกเลิกการเดินทางตามเงื่อนไขท้ายโปรแกรม
9. การอนุญาตให้เข้า-ออกประเทศ เป็นเอกสิทธิ์ของเจ้าหน้าที่ตรวจคนเข้าเมือง และจะไม่มีกรณีชี้แจงเหตุผล หากลูกค้าไม่ได้รับอนุญาตให้เข้า-ออกประเทศ บริษัทฯถือว่าลูกค้ายกเลิกการเดินทางตามเงื่อนไขท้ายโปรแกรมทัวร์
10. หากลูกค้าไม่ใช้หรือไม่สามารถใช้บริการใดๆที่จัดไว้ในโปรแกรมทัวร์ บริษัทฯถือว่าลูกค้าสมัครใจสละสิทธิในการใช้บริการนั้นๆและจะไม่มีกรณีคืนเงิน
11. **บริษัทฯ ขอเรียนว่า ผู้จัดทัวร์สงวนสิทธิยกเลิกหรือเลื่อนการเดินทางหากจำนวนผู้เดินทางไม่ถึงจำนวนขั้นต่ำที่ผู้จัดทัวร์กำหนดไว้ และ/หรือ ด้วยเหตุสุดวิสัยใดๆตามนโยบายของผู้จัดทัวร์ ทั้งนี้ในปัจจุบัน ผู้จัดทัวร์บางรายไม่มีนโยบายคืนเงินให้ลูกค้าในทุกกรณี ลูกค้าทำได้เพียงเลื่อนวันเดินทางเท่านั้น กรุณาสอบถามบริษัทฯก่อนตัดสินใจซื้อทัวร์โปรแกรมนี้**
12. เนื่องจากในปัจจุบัน พบปัญหากระเป๋าเดินทางสูญหายหรือล่าช้าบ่อยครั้ง บริษัทฯขอแนะนำให้ลูกค้าลดความเสี่ยงโดยแบ่งสัมภาระและของใช้จำเป็นส่วนหนึ่งแยกไว้ในกระเป๋าอีกใบหนึ่งเพื่อโหลด หรือ ถูขึ้นเครื่อง (กรณีถือขึ้นเครื่อง ต้องปฏิบัติตามเงื่อนไขที่สายการบินกำหนด) และ/หรือ ข้อประกันกรณีกระเป๋าเดินทางสูญหายหรือล่าช้า หากกระเป๋าเดินทางสูญหายอาจต้องใช้เวลาหลายเดือนในการเรียกร้องความรับผิดชอบจากสายการบิน และที่สำคัญ ลูกค้าอาจไม่สามารถซื้อเสื้อผ้าและของใช้ส่วนตัวได้ในบางสถานที่
13. โดยปกติ โปรแกรมทัวร์จะรวมกรมธรรม์ประกันชีวิตและประกันอุบัติเหตุไว้แล้ว แต่ไม่ครอบคลุมถึงการประกันสุขภาพทุกกรณี เช่น ท้องเสีย แพ้อาหาร แพ้อากาศ โรคประจำตัว ฯลฯ บริษัทฯขอแนะนำให้ท่านซื้อประกันสุขภาพระหว่างเดินทางไว้เพื่อกรณีฉุกเฉินทางการแพทย์ต่างๆ หากต้องการกรุณาแจ้งความจำนงค์กับเจ้าหน้าที่ทันที
14. โปรแกรมทัวร์นี้บริษัทฯเป็นเพียงตัวแทนขายมิได้เป็นผู้ดำเนินการ ลูกค้าสามารถสอบถามชื่อบริษัทที่เป็นผู้จัดทัวร์โปรแกรมนี้ได้ตลอดเวลา ทั้งนี้ บริษัทฯขอจำกัดความรับผิดชอบใดๆไม่เกินจำนวนเงินที่บริษัทฯได้รับจริงตามหลักฐานทางบัญชีเท่านั้น

บริษัทฯถือว่า ลูกค้าได้อ่านและยอมรับเงื่อนไขต่างๆในโปรแกรมทัวร์นี้โดยตลอดแล้วจึงชำระเงินมัดจำ

สนใจโปรแกรมทัวร์ กรุณาติดต่อเจ้าหน้าที่

Office: 0 2980 0203-4, Hot Line: 08 1929 9293, ID Line : @aajtour ค่ะ