



ALL ABOUT
JOURNEY

บริษัท ออล ออนท์ เจอร์นีย์ จำกัด

5/1800 หมู่บ้านประชาชื่น ซอย 16 ถนนสามัคคี ตำบลนาขตลาด อำเภอปากเกร็ด จังหวัดนนทบุรี 11120

โทร. 0 2980 0203 Fax: 0 2980 2202 Hotline: 08 1929 9293

f www.facebook.com/allaboutjourneytour @aajtour

e-mail: tour.aaj@gmail.com, Website: www.allabout-journey.com

Code: IG04-CHN-SBTCSX-VZ011-30APR2025-H250310

SBTCSX-VZ011

Sabai Trip

บินตรงฉางซา จางเจียเจีย

เฟิ่งหวง ฝูหรงเจิ้น มนตร์งลิ่งแห่งขุนเขา
และเมืองโบราณ 5 วัน 4 คืน



vietjet Air.com

เริ่มต้น

26,900

- เที่ยวบิน 2 เหว เหวอวตาร + เทียนเหมินซาน
- โฮลท์ 2 เมืองโบราณ เฟิ่งหวง + ฝูหรงเจิ้น
- อิ่มจุใจกับ บุฟเฟต์ปิ้งย่างเกาหลี + บุฟเฟต์ซีฟู้ด
- ตึก WENHEYOU ที่เที่ยวสุดฮิป บรรยากาศสุดจินตนาการ

26 ก.พ.-02 มี.ค.68	27,900	18-22, 20-24 เม.ย.68	27,900
12-16, 19-23 มี.ค.68	26,900	23-27 เม.ย.68	26,900
02-06 เม.ย.68	27,900	25-29 เม.ย.68	27,900
04-08, 06-10 เม.ย.68	27,900	27 เม.ย.-01 พ.ค.68	27,900
11-15, 13-17 เม.ย.68	29,900	30 เม.ย.-04 พ.ค.68	27,900
16-20 เม.ย.68	27,900		



**ALL ABOUT
JOURNEY**

บริษัท ออล ออบาร์ท เจอร์นี่ จำกัด

5/1800 หมู่บ้านประชาชื่น ซอย 16 ถนนสามัคคี ตำบลนาขตลาด อำเภอปากเกร็ด จังหวัดนนทบุรี 11120

โทร. 0 2980 0203 Fax: 0 2980 2202 Hotline: 08 1929 9293

f www.facebook.com/allaboutjourneytour @aajtour

e-mail: tour.aaj@gmail.com, Website: www.allabout-journey.com

**บินตรงฉางชา จางเจียเจี๋ย เฟิ่งหวง ฝูหรงเจิ้น
มนตร์ขลังแห่งขุนเขาและเมืองโบราณ 5 วัน 4 คืน
โดยสายการบิน ไทย เวียดเจ็ต (VZ)**

	โปรแกรมเดินทาง	เข้า	เที่ยง	ค่ำ	โรงแรมที่พัก
1	กรุงเทพฯ (สุวรรณภูมิ) – ฉางชา (ท่าอากาศยานนานาชาติฉางชาหวงฮั่ว) (VZ3604 : 17:55 - 22:05)				HOWARD JOHNSON AIRPORT CHANGSHA หรือเทียบเท่าระดับ 5 ดาว ** มาตรฐานประเทศจีน **
2	ฉางชา – จางเจียเจี๋ย - เขาเทียนเหมินซาน (รวมกระเช้าขึ้นลง)- ระเบียบแก้ว – บ้านไต้เลี่ยน 999 ชั้น – ถ้ำประตูสวรรค์				REZEN HEYI S ZHANGJIAJIE HOTEL หรือเทียบเท่าระดับ 5 ดาว ** มาตรฐานประเทศจีน **
3	หุบเขาอวตาร(รวมลิฟต์แก้วขาขึ้น) – เขาเทียนจื่อซาน (นั่งกระเช้าขาลง) – พิพิธภัณฑ์ภาพวาดทราย - เมืองโบราณฝูหรง – ชมวิวกลางคืน				FURONG CHA XI TAI HOTEL หรือเทียบเท่าระดับ 4 ดาว ** มาตรฐานประเทศจีน **
4	เมืองโบราณฝูหรงเจิ้น – น้ำตกฝูหรง - เมืองโบราณเฟิ่งหวง - ล่องเรือแม่น้ำถั่วเจียง - สะพานสายรุ้ง - เมืองจีโส่ว				XIANGXI ISUNSHINE INTERNATIONAL HOTEL หรือเทียบเท่าระดับ 5 ดาว ** มาตรฐานประเทศจีน **
5	จีโส่ว – ฉางชา (โดยรถไฟความเร็วสูง) - ถนนคนเดิน หวงซิงลู่ - ถ่ายรูปตึก IFS - ตึก WENHEYOU - CHANGSHA IFS x POP MART - ฉางชา(ท่าอากาศยานนานาชาติฉางชาหวงฮั่ว) – กรุงเทพฯ(สุวรรณภูมิ) (VZ3605 : 22:55 - 01:30 + 1)			 	



ALL ABOUT JOURNEY

บริษัท ออล ออบาท์ เจอร์นี่ จำกัด

5/1800 หมู่บ้านประชาชื่น ซอย 16 ถนนสามัคคี ตำบลนาขตลาด อำเภอปากเกร็ด จังหวัดนนทบุรี 11120

โทร. 0 2980 0203 Fax: 0 2980 2202 Hotline: 08 1929 9293

f www.facebook.com/allaboutjourneytour @aajtour

e-mail: tour.aaj@gmail.com, Website: www.allabout-journey.com

วันเดินทาง	ผู้ใหญ่พัก 2-3 ท่าน ท่านละ	พักเดี่ยว เพิ่มท่านละ	จอยแลนด์ไม่ใช้ตัว ท่านละ
02 – 06 เม.ย. 68	27,900.-	4,000. -	20,900.-
04 – 08 เม.ย. 68	27,900.-	4,000. -	20,900.-
06 – 10 เม.ย. 68	27,900.-	4,000. -	20,900.-
18 – 22 เม.ย. 68	27,900.-	4,000. -	20,900.-
20 – 24 เม.ย. 68	27,900.-	4,000. -	20,900.-
23 – 27 เม.ย. 68	26,900.-	4,000. -	20,900.-
25 – 29 เม.ย. 68	27,900.-	4,000. -	20,900.-
27 เม.ย. – 1 พ.ค. 68	27,900.-	4,000. -	20,900.-
30 เม.ย. – 4 พ.ค. 68	27,900.-	4,000. -	20,900.-

ราคาทัวร์ข้างต้นยังไม่รวมค่าทิปมัคคุเทศก์ท้องถิ่นและคนขับรถ 2,000 บาท/ท่าน/ทริป
เด็กทารกอายุต่ำกว่า 2 ขวบ ราคาท่านละ 8,900 บาท

วันแรก	กรุงเทพฯ (สุวรรณภูมิ) – ฉางซา (ท่าอากาศยานนานาชาติฉางซาหวงฮั่ว) (VZ3604 : 17:50 - 22:05)
14.30 น.	พร้อมกันที่ ท่าอากาศยานสุวรรณภูมิ อาคารผู้โดยสารระหว่างประเทศ เคาน์เตอร์ Thai VietJet (VZ) รวมน้ำหนักกระเป๋า 20 กิโลกรัม/ท่านละ 1 ใบ โดยมีเจ้าหน้าที่คอยให้การต้อนรับและอำนวยความสะดวกตรวจเช็คสัมภาระและเอกสารการเดินทางให้กับทุกท่าน
17.50 น.	ออกเดินทางสู่ ฉางซา โดย สายการบิน เวียดเจ็ต เที่ยวบินที่ VZ3604 **ไม่มีอาหารบนเครื่อง**
22.05 น.	เดินทางถึง ท่าอากาศยานนานาชาติสนามบินฉางซา หวงฮั่ว นำท่านผ่านขั้นตอนตรวจคนเข้าเมือง จากนั้นนำท่านเดินทางเข้าสู่ที่พัก
ที่พัก	HOWARD JOHNSON AIRPORT CHANGSHA หรือเทียบเท่าระดับ 5 ดาว (มาตรฐานประเทศจีน)
วันที่สอง	ฉางซา – จางเจียเจีย - เขาเทียนเหมินชาน (รวมกระเช้าขึ้นลง)- ระเบิดึงแก้ว – บันไดเลื่อน 999 ชั้น – ถ้ำประตูสวรรค์ – OPTIONAL SHOW : โชว์จิ้งจอกขาว ท่านละ 400 หยวน
เช้า	รับประทานอาหารเช้า ณ ห้องอาหารของโรงแรม (มื้อที่ 1)



**ALL ABOUT
JOURNEY**

บริษัท ออล ออบ้าท์ เจอร์นี่ จำกัด

5/1800 หมู่บ้านประชาชน ซอย 16 ถนนสามัคคี ตำบลนาขางตลาด อำเภอปากเกร็ด จังหวัดนนทบุรี 11120

โทร. 0 2980 0203 Fax: 0 2980 2202 Hotline: 08 1929 9293

f www.facebook.com/allaboutjourneytour @aajtour

e-mail: tour.aaj@gmail.com, Website: www.allabout-journey.com

นำท่านเดินทางสู่ **เมืองจางเจี๋ยเจี๋ย** (ระยะทาง 320 ก.ม. ใช้เวลาเดินทางประมาณ 4 ชั่วโมง) อุทยานมรดกโลกตั้งอยู่ทางตะวันตกเฉียงเหนือของมณฑลหูหนาน เป็นอุทยานแห่งชาติแห่งแรกของจีน และได้รับการประกาศให้เป็นมรดกโลกธรรมชาติในปี ค.ศ.1992 อุทยานจางเจี๋ยเจี๋ยมีเนื้อที่กว่า 369 ตารางกิโลเมตร อุดมด้วยขุนเขาน้อยใหญ่และต้นไม้ขนาดยักษ์

กลางวัน **รับประทานอาหารกลางวัน ณ ภัตตาคาร (มื้อที่ 2)**



จากนั้นนำท่านลงบันไดเลื่อนสู่ **ประตูสวรรค์เทียนเหมินชาน** เป็น 1 ใน 4 ของ ภูเขาที่สวยงามที่สุดของจีน มีเอกลักษณ์เป็นประตูสวรรค์ที่สร้างขึ้นโดยธรรมชาติ ประตูนี้มีความสูง 131.5 เมตร ความกว้าง 57 เมตร ความลึก 60 เมตร และเป็นภูเขาคัทดี้สิทธิ์ตามตำนานของชาวตูเจี๋ย จากนั้นนำท่านสวมผ้าห่มรองเท้าสัมผัสความหนาวเสียวของ **ระเบียงแก้ว** ที่ตั้งที่สุดของจีน ท่ามกลางฉากหลังของก้อนเมฆและม่านหมอก

จากนั้นนำท่านเดินทางสู่ **ถ้ำประตูสวรรค์** เมื่อท่านมาถึงถ้ำประตูสวรรค์

นำท่านเดินลงบันไดเลื่อน 999 ขั้นสู่ **ประตูสวรรค์** ถ่ายรูปชมความงามของภูเขาหินศาสตร์อันโด่งดังของจีน ซึ่งเคยมีชาวรัสเซียได้ขับเครื่องบินเล็กลอดผ่านช่องภูเขาประตูสวรรค์มาแล้วเป็นสถานที่ที่น่าสนใจจากชาวต่างชาติอีกแห่งหนึ่ง จากนั้นนำท่านอิสระถ่ายรูปตามอิสระ

*****หมายเหตุ**

กรณีที่กระเช้าหรือรถอุทยานหรือบันไดเลื่อนปิดปรับปรุงเนื่องจากซ่อมบำรุงหรือจากสภาพอากาศ ทั้งนี้เพื่อความปลอดภัยของลูกค้า ทางบริษัทฯ จะจัดโปรแกรมอื่นมาทดแทนให้หรือเปลี่ยนแปลงตามความเหมาะสมอย่างใดอย่างหนึ่ง และในสถานการณ์รถของอุทยานขึ้นไปบนถ้ำประตูสวรรค์ หากรถของอุทยานไม่สามารถขึ้นไปถ้ำประตูสวรรค์ได้ ทางบริษัทฯ ขอสงวนสิทธิ์ไม่คืนเงินใดๆทั้งสิ้น โดยยึดตามประกาศจากทางอุทยานเป็นสำคัญโดยที่ไม่แจ้งให้ทราบล่วงหน้า



**ALL ABOUT
JOURNEY**

บริษัท ออล ออบ้าท์ เจอร์นี่ จำกัด

5/1800 หมู่บ้านประชาชื่น ซอย 16 ถนนสามัคคี ตำบลนาขตลาว อำเภอปากเกร็ด จังหวัดนนทบุรี 11120

โทร. 0 2980 0203 Fax: 0 2980 2202 Hotline: 08 1929 9293

f www.facebook.com/allaboutjourneytour @aaajtour

e-mail: tour.aaj@gmail.com, Website: www.allabout-journey.com



ค่ำ **รับประทานอาหารค่ำ ณ ภัตตาคาร (มื้อที่ 3) สุกี่เห็ด**

***** Option Show โชว์สุนัขจิ้งจอกขาว ราคาท่านละ 400 หยวน หากท่านใดสนใจ สามารถสอบถามเพิ่มเติมและชำระเงินได้ที่ไกด์ท้องถิ่นหรือหัวหน้าทัวร์**

การแสดงที่ถือว่าครบครันด้วยอารมณ์ต่าง ๆ ชวนให้เคลิบเคลิ้มไปกับการแสดง เป็นการแสดงบทเกี่ยวกับความรักของนางพญาจิ้งจอกขาวที่มีต่อชายผู้เป็นที่รัก ต้องพลัดพรากจากกันทั้งที่ยังรักกัน ถือเป็นบทตำนานแห่งความรักที่น่ายกลองยั้งนึก ท่านจะเพลิดเพลินไปกับการแสดงจนลืมกระพริบตา ยิ่งใหญ่กว่าโชว์หลิขานเจียที่หยางชัว ด้วยนักแสดงคุณภาพกว่า 600 คน แสดงภายใต้สะพานคู่เชื่อมเขาสองลูก สะพานคู่รักใต้หล้า อลังการกว่าโชว์ใดใดที่ท่านเคยสัมผัสมา

***** ในกรณีที่ท่านไม่ต้องการซื้อออปชั่นเพิ่มเติม บริษัทจะจัดให้คนขับรถพาท่านเข้าสู่ที่พักล่วงหน้า เพื่อพักผ่อนตามอัธยาศัย**

***** ทางบริษัทขอสงวนสิทธิ์ในการซื้อ Optional Show ผ่านหัวหน้าทัวร์และไกด์เท่านั้น ด้วยเหตุผลในเรื่องของราคาทัวร์ และด้านความปลอดภัยของตัวท่านเอง รวมถึงการจัดการบริหารเวลาของกรุ๊ปทัวร์ ขอขอบคุณทุกท่านที่ให้ความร่วมมือ ****

จากนั้นนำท่านเดินทางเข้าสู่ที่พัก

ที่พัก **REZEN HEYI S ZHANGJIAJIE HOTEL หรือเทียบเท่าระดับ 5 ดาว (มาตรฐานประเทศจีน)**

วันที่สาม **หุบเขาอวตาร(รวมลิฟต์แก้วขาขึ้น) – เขาเทียนจื่อซาน (นั่งกระเช้าขาลง) – พิพิธภัณฑ์ภาพวาดทราย - เมืองโบราณฟุหนงเจิน – ชมวิวกลางคืน**

เช้า **รับประทานอาหารเช้า ณ ห้องอาหารของโรงแรม (มื้อที่ 4)**



ALL ABOUT
JOURNEY

บริษัท ออล ออบ้าท์ เจอร์นี่ จำกัด

5/1800 หมู่บ้านประชาชน ซอย 16 ถนนสามัคคี ตำบลนาขางตลาด อำเภอปากเกร็ด จังหวัดนนทบุรี 11120

โทร. 0 2980 0203 Fax: 0 2980 2202 Hotline: 08 1929 9293

f www.facebook.com/allaboutjourneytour @aajtour

e-mail: tour.aaj@gmail.com, Website: www.allabout-journey.com



นำท่าน เที่ยวชม **อุทยานจางเจียเจีย เขาอวตาร** โดยขึ้นเขาด้วย **ลิฟท์แก้วไปหลง** ลิฟท์แก้วแห่งแรกของเอเชียที่สูง 326 เมตรซึ่งถูกบันทึกลง Guinness world Records ในด้านเป็นลิฟท์แก้วแบบ outdoor ที่สูงที่สุดในโลก (World's tallest full-exposure outdoor elevator) และเร็วที่สุดในโลก

นำท่านเดินเที่ยวชม **สะพานหนึ่งในใต้หล้า** ซึ่งเป็นสะพานที่เกิดหินธรรมชาติเชื่อมระหว่างเขา 2 ลูก ด้านล่างเป็นหุบเหว ซึ่งถือว่าเป็นอีกจุดชมวิวที่สวยงามมหัศจรรย์อีกแห่งหนึ่งในจางเจียเจีย

จากนั้นนำท่านเดินทางสู่ **เขาเทียนจื่อซานและจุดชมวิวหยวนเจียเจีย** ซึ่งมีทัศนียภาพที่สวยงามรายล้อมด้วยหมู่ขุนเขาทรงแห่งนับพัน เกิดจากการยุบตัวของพื้นมหาสมุทรเมื่อหลายร้อยล้านปีก่อน ซึ่งภาพยนตร์ชื่อดัง อวตาร ได้นำมาเป็นแรงบันดาลใจในการออกแบบสภาพพื้นผิวของดาวแพนโดรานั้นเอง





**ALL ABOUT
JOURNEY**

บริษัท ออล ออบ้าท์ เจอร์นี่ จำกัด

5/1800 หมู่บ้านประชาชน ซอย 16 ถนนสามัคคี ตำบลนาขางตลาด อำเภอปากเกร็ด จังหวัดนนทบุรี 11120

โทร. 0 2980 0203 Fax: 0 2980 2202 Hotline: 08 1929 9293

f www.facebook.com/allaboutjourneytour @aaajtour

e-mail: tour.aaj@gmail.com, Website: www.allabout-journey.com

กลางวัน **รับประทานอาหารกลางวัน ณ ภัตตาคาร (มื้อที่ 5)**

บ่าย

นำท่านชม **จิตรกรรมภาพวาดทราย** หรือ จวินเชิงสวาเยี่ยน สถานที่ซึ่งจัดแสดงภาพวาดของ หลี่จวินเชิง ซึ่งเป็นผู้ที่ริเริ่มศิลปะแบบใหม่ที่เรียกกันว่า จิตรกรรม ภาพเม็ดทราย ที่ใช้วัสดุธรรมชาติ เช่น กรวดสี เม็ดทราย กิ่งไม้ หิน ฯลฯ มาจัดแต่งเป็นภาพทิวทัศน์ จิตรกรรมที่รังสรรค์ขึ้นมา ล้วนได้รับรางวัลและการยกย่องมากมายหลายปีซ้อน จนเป็นที่เลื่องลือไปทั่วโลก

นำท่านเดินทางสู่ **เมืองโบราณฟูหลงเจิ้น (ระยะทาง 90 ก.ม. ใช้เวลาเดินทางประมาณ 2 ชั่วโมง)** หรือเมืองหวังซุนในอดีต ที่ถูกเปลี่ยนชื่อตามละคร Hibicus Town ละครพีเรียดย้อนยุคชื่อดังแห่งยุค 90 อันมาจากชื่อของดอกบัวที่ผุดเหนือน้ำ เมืองแห่งดอกบัวอันงดงาม ที่มีประวัติศาสตร์การอยู่อาศัยของมนุษย์กว่าหนึ่งหมื่นปี



ค่ำ **รับประทานอาหารค่ำ ณ ภัตตาคาร (มื้อที่ 6)**

จากนั้นนำท่านเดินทางเข้าสู่ที่พัก

ที่พัก **FURONG CHA XI TAI HOTEL หรือเทียบเท่าระดับ 4 ดาว (มาตรฐานประเทศจีน)**

วันที่สี่ **เมืองโบราณฟูหลง - น้ำตกฟูหลง - เมืองโบราณเฟิงหวง - ล่องเรือแม่น้ำกัวเจียง - สะพานสายรุ้ง**
- เมืองจีโส่ว

เช้า **รับประทานอาหารเช้า ณ ห้องอาหารของโรงแรม (มื้อที่ 7)**



**ALL ABOUT
JOURNEY**

บริษัท ออล ออบ้าท์ เจอร์นี่ จำกัด

5/1800 หมู่บ้านประชาชื่น ซอย 16 ถนนสามัคคี ตำบลนาขตลาด อำเภอปากเกร็ด จังหวัดนนทบุรี 11120

โทร. 0 2980 0203 Fax: 0 2980 2202 Hotline: 08 1929 9293

f www.facebook.com/allaboutjourneytour @aajtour

e-mail: tour.aaj@gmail.com, Website: www.allabout-journey.com

จากนั้นนำท่านชม **น้ำตกฟูหรง** ซึ่งเป็นเอกลักษณ์ของเมืองฟูหรง เป็นน้ำตกที่อยู่ใจกลางเมือง ถ้ามองจากฝั่งตรงข้ามจะดูเหมือนว่าเมืองตั้งอยู่บนหน้าผาที่มีน้ำตกไหลอยู่ข้างล่าง น้ำตกนี้มีขนาดกว้างประมาณ 40 เมตร และสูงประมาณ 60 เมตร ซึ่งความพิเศษอีกอย่างของที่นี่คือ เราสามารถเดินผ่านด้านหลังมาน้ำตกได้ จากนั้นนำท่านลงเรือข้ามฟากเพื่อเดินทางต่อไปยังเมืองเฟิงหวง



กลางวัน **รับประทานอาหารกลางวัน ณ ภัตตาคาร (มื้อที่ 8) เมนู BBQ บั้งย่างเกาหลี**
บ่าย นำท่านเดินทางสู่ **เมืองเฟิงหวง** หรือ เมืองโบราณฟงหวง(เมืองหงส์) เป็นเมืองที่ขึ้น อยู่กับเขตปกครองตนเองของชนเผ่าน้อยอุเจีย ตั้งอยู่ ทางทิศตะวันตกของมณฑลหูหนาน เมืองโบราณหงส์ตั้งอยู่ริมแม่น้ำ ถั่ว ล้อมรอบด้วยขุนเขาเสมือนด่าน ช่องแคบภูเขา ที่เด่นตระหง่านมียอดเขาติดต่อกันเป็นแนว ที่มีโบราณสถานและโบราณวัตถุทางด้านวัฒนธรรมอันล้ำค่าที่ตกทอดมาจากราชวงศ์หมิงและชิงหลายร้อย แห่ง มีถนนที่ปูด้วยหินเขียว 20 กว่าสาย

หมายเหตุ เนื่องจากเขตเมืองเก่าไม่อนุญาตให้รถบัสใหญ่เข้าจอดภายในเมือง การเดินทางจะใช้รถประจำทางภายในเมืองแทน โดยรถบัสจะจอดรออยู่บริเวณจุดบริการนักท่องเที่ยว



**ALL ABOUT
JOURNEY**

บริษัท ออล ออบ้าท์ เจอร์นี่ จำกัด

5/1800 หมู่บ้านประชาชื่น ซอย 16 ถนนสามัคคี ตำบลนาขางตลาด อำเภอปากเกร็ด จังหวัดนนทบุรี 11120

โทร. 0 2980 0203 Fax: 0 2980 2202 Hotline: 08 1929 9293

f www.facebook.com/allaboutjourneytour @aajtour

e-mail: tour.aaj@gmail.com, Website: www.allabout-journey.com



นำท่านชม **สะพานสายรุ้ง** หรือสะพานหงเจียว สะพานไม้โบราณที่มีหลังคาคลุมเหมือนสะพานข้ามคลองในเวนิส เป็นสะพานประวัติศาสตร์ที่มีความเป็นมาหลายร้อย ปี ก่อนที่จะเดินถึงสะพานนั้นท่านจะได้เห็นจุดเด่นของฟงหวง คือบ้านที่ยกพื้นสูงเรียงราย เป็นทัศนียภาพที่สวยงามและเป็นที่ยอมรับของทั้งชาวจีนและชาวต่างประเทศ

นำท่านเดินทางผ่าน **ถนนคนเดินสี่ป่า** ถนนโบราณสายวัฒนธรรมที่ลายรวมด้วยบ้านเรือนชาวบ้านร้านค้า การละเล่นพื้นบ้านของชาวบ้าน ที่ลายรวมด้วยกลิ่นอายของวัฒนธรรมชาวเผ่าตุเจียวอย่างเข้มข้น จากนั้นนำท่าน **ล่องเรือแม่น้ำถั่วเจียง** เรือแพ ให้ท่านได้สนุก ตื่นเต้น แต่ไม่มีอันตราย ชมบ้าน เรือ สONG ฟากฝั่งแม่น้ำ สะพานโบราณ เจดีย์วันหมิง หอตัวขุ่ยหลา อดความ เป็นธรรมชาติให้ท่านได้สัมผัสพร้อมเก็บภาพประทับใจไว้เป็นที่ระลึก

*****หมายเหตุ**

กรณีที่ทางการเมืองเฟิ่งหวงปิดปรับปรุงหรืองดการล่องเรือ เนื่องจากซ่อมบำรุงหรือจากสภาพอากาศ ทั้งนี้เพื่อความปลอดภัยของลูกค้า ทางบริษัทฯ จะจัดโปรแกรมอื่นมาทดแทนให้หรือเปลี่ยนแปลงตามความเหมาะสมอย่างใดอย่างหนึ่ง และทางบริษัทฯ ขอสงวนสิทธิ์ไม่คืนเงินใดๆทั้งสิ้น โดยยึดตามประกาศจากทางอุทยานเป็นสำคัญโดยที่ไม่แจ้งให้ทราบล่วงหน้า

ค่า **รับประทานอาหารค่ำ ณ ภัตตาคาร (มื้อที่ 9)**

จากนั้นนำท่านเดินทางเข้าสู่ที่พัก

ที่พัก **XIANGXI SUNSHINE INTERNATIONAL HOTEL หรือเทียบเท่าระดับ 5 ดาว (มาตรฐานประเทศจีน)**



ALL ABOUT
JOURNEY

บริษัท ออล ออบ้าท์ เจอร์นี่ จำกัด

5/1800 หมู่บ้านประชาชื่น ซอย 16 ถนนสามัคคี ตำบลบางตลาด อำเภอปากเกร็ด จังหวัดนนทบุรี 11120

โทร. 0 2980 0203 Fax: 0 2980 2202 Hotline: 08 1929 9293

f www.facebook.com/allaboutjourneytour @aajtour

e-mail: tour.aaj@gmail.com, Website: www.allabout-journey.com

วันที่ห้า จีโส่ว – ฉางชา (โดยรถไฟความเร็วสูง) - ถนนคนเดินหวงซิงลู่ - ถ่ายรูปตึก IFS - ตึก WENHEYOU CHANGSHA IFS x POP MART - ฉางชา(ท่าอากาศยานนานาชาติฉางชา หวงฮั่ว) – กรุงเทพฯ(สุวรรณภูมิ) (VZ3605 : 22:55 - 01:30 + 1)

เช้า รับประทานอาหารเช้า ณ ห้องอาหารของโรงแรม (มื้อที่ 10)

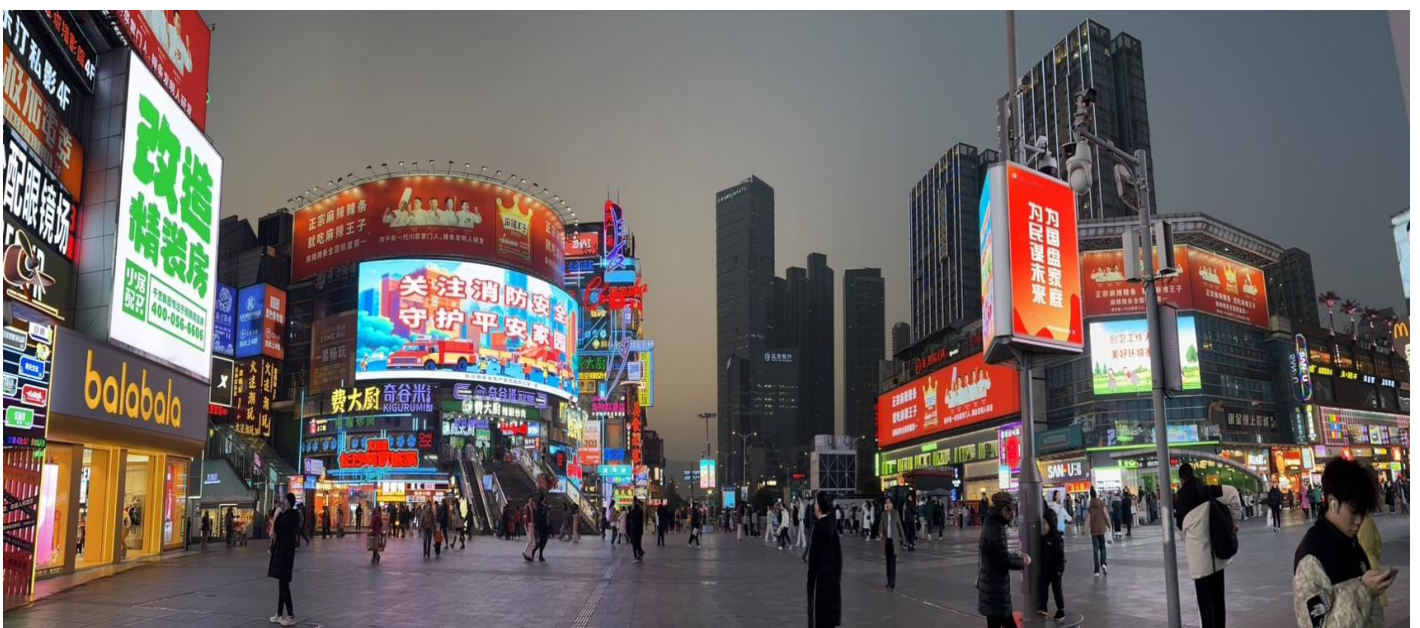


นำท่านเดินทางสู่ เมืองฉางชา (เดินทางโดยรถไฟความเร็วสูง)

****สัมภาระของท่านจะเก็บไว้บนรถบัส จะรับสัมภาระอีกครั้งในช่วงเย็น ณ เมืองฉางชา****

หมายเหตุ รถไฟอาจจะมีการเปลี่ยนขบวนเวลา ขอสงวนสิทธิ์จัดขบวนและเวลาตามความเหมาะสม

กลางวัน รับประทานอาหารกลางวัน ณ ภัตตาคาร (มื้อที่ 11)





**ALL ABOUT
JOURNEY**

บริษัท ออล ออบ้าท์ เจอร์นี่ จำกัด

5/1800 หมู่บ้านประชาชื่น ซอย 16 ถนนสามัคคี ตำบลบางตลาด อำเภอปากเกร็ด จังหวัดนนทบุรี 11120

โทร. 0 2980 0203 Fax: 0 2980 2202 Hotline: 08 1929 9293

f www.facebook.com/allaboutjourneytour @aajtour

e-mail: tour.aaj@gmail.com, Website: www.allabout-journey.com

บาย จากนั้นนำท่านเดินทางสู่ **ถนนคนเดินหวงซิงลู่** ย่านการค้าที่ใหญ่ที่สุดของมณฑลหูหนาน ซึ่งเป็นแหล่งจำหน่ายสินค้าหลากหลายชนิด เพื่อให้ท่านอิสระเลือกซื้อสินค้าตามอัธยาศัย สำหรับเป็นของฝากของที่ระลึกแก่คนทางบ้านหรือญาติมิตรสหาย

จากนั้นนำท่าน **แวะถ่ายรูปกับตึก IFS** ตึกที่สูงที่สุดในมณฑล

นำท่านแวะ **ตึก WENHEYOU** แหล่งท่องเที่ยวแห่งใหม่สุดฮิปกับบรรยากาศสุดริ้นเทจ ราวกับเกาะฮ่องกงในยุค 1980 ที่รายล้อมไปด้วยร้านอาหาร ร้านค้า ที่แข่งขันกันอวดสีสนับด้วยป้ายร้านแสงนีออน สลับลดหลั่นกันไปตามชั้นต่างๆ นอกจากนั้นยังมีลิฟต์โบราณ ที่ไม่โบราณด้วยความปลอดภัยจากเทคโนโลยีใหม่ล่าสุดของจีน จัดว่าเป็นหนึ่งในแลนด์มาร์คที่ไม่ควรพลาด พลาด

จากนั้นนำท่านอิสระช้อปปิ้ง ณ **CHANGSHA IFS x POP MART** ศูนย์รวม ART TOY สุดน่ารัก ที่เป็นกระแสอยู่ในขณะนี้ เลือกซื้อกล่องสุ่มหลากหลายรุ่นไม่ว่าจะเป็น ลานูนู มอลลี และอีกมากมาย ให้ท่านได้เลือกอย่างจุใจ

ค่ำ **รับประทานอาหารค่ำ ณ ภัตตาคาร (มื้อที่ 12) อิ่มจุใจกับ บุฟเฟต์ซีฟู้ด**

สมควรแก่เวลานำท่านเดินทางสู่ **สนามบินฉางซา**

22.55 น. ออกเดินทางสู่ **สนามบินสุวรรณภูมิ** โดยสายการบิน ไทย เวียดเจ็ต เที่ยวบินที่ **VZ3605** ****ไม่มีอาหารบนเครื่อง****

01.30 น.+1 เดินทางถึง **สนามบินสุวรรณภูมิ** โดยสวัสดิภาพ พร้อมความประทับใจ ****เดินทางถึงในวันถัดไป****

บินตรงฉางซา จางเจียเจีย เฟิงหวง ผู่หรงเจิน

มนตร์ขลังแห่งขุนเขาและเมืองโบราณ 5 วัน 4 คืน

โดยสายการบิน ไทย เวียดเจ็ต (VZ)



**ALL ABOUT
JOURNEY**

บริษัท ออล ออบาร์ท เจอร์นีย์ จำกัด

5/1800 หมู่บ้านประชาชื่น ซอย 16 ถนนสามัคคี ตำบลนาขตลาด อำเภอปากเกร็ด จังหวัดนนทบุรี 11120

โทร. 0 2980 0203 Fax: 0 2980 2202 Hotline: 08 1929 9293

f www.facebook.com/allaboutjourneytour @aajtour

e-mail: tour.aaj@gmail.com, Website: www.allabout-journey.com

วันเดินทาง	ผู้ใหญ่พัก 2-3 ท่าน ท่านละ	พักเดี่ยว เพิ่มท่านละ	จอยแลนด์ ไม่ใช่ตัว ท่านละ
26 ก.พ. – 2 มี.ค. 68	27,900.-	4,000. -	20,900.-
12 – 16 มี.ค. 68	26,900.-	4,000. -	20,900.-
19 – 23 มี.ค. 68	26,900.-	4,000. -	20,900.-
02 – 06 เม.ย. 68	27,900.-	4,000. -	20,900.-
04 – 08 เม.ย. 68	27,900.-	4,000. -	20,900.-
06 – 10 เม.ย. 68	27,900.-	4,000. -	20,900.-
11 – 15 เม.ย. 68	29,900.-	4,000. -	20,900.-
13 – 17 เม.ย. 68	29,900.-	4,000. -	20,900.-
16 – 20 เม.ย. 68	27,900.-	4,000. -	20,900.-
18 – 22 เม.ย. 68	27,900.-	4,000. -	20,900.-
20 – 24 เม.ย. 68	27,900.-	4,000. -	20,900.-
23 – 27 เม.ย. 68	26,900.-	4,000. -	20,900.-
25 – 29 เม.ย. 68	27,900.-	4,000. -	20,900.-
27 เม.ย. – 1 พ.ค. 68	27,900.-	4,000. -	20,900.-
30 เม.ย. – 4 พ.ค. 68	27,900.-	4,000. -	20,900.-
<p>ราคาทัวร์ข้างต้นยังไม่รวมค่าทิปมัคคุเทศก์ท้องถิ่นและคนขับรถ 2,000 บาท/ท่าน/ทริป เด็กทารกอายุต่ำกว่า 2 ขวบ ราคาท่านละ 8,900 บาท</p>			



ALL ABOUT
JOURNEY

บริษัท ออล ออบ้าท์ เจอร์นีย์ จำกัด

5/1800 หมู่บ้านประชาชื่น ซอย 16 ถนนสามัคคี ตำบลบางตลาด อำเภอปากเกร็ด จังหวัดนนทบุรี 11120

โทร. 0 2980 0203 Fax: 0 2980 2202 Hotline: 08 1929 9293

f www.facebook.com/allaboutjourneytour @aajtour

e-mail: tour.aaj@gmail.com, Website: www.allabout-journey.com

อัตราค่าบริการรวม

1. ค่าตัวโดยสารเครื่องบินไป-กลับ ชั้นประหยัดพร้อมค่าภาษีสนามบินทุกแห่งตามรายการทัวร์ข้างต้น
2. ค่าที่พักห้องละ 2-3 ท่าน ตามโรงแรมที่ระบุไว้ในรายการ หรือ ระดับเทียบเท่า
3. ค่าอาหาร ค่าเข้าชม และ ค่ายานพาหนะทุกชนิด ตามที่ระบุไว้ในรายการทัวร์ข้างต้น
4. เจ้าหน้าที่บริษัท ฯ คอยอำนวยความสะดวกทุกท่านตลอดการเดินทาง
5. ค่าน้ำหนักกระเป๋าเดินทางในกรณีที่เกิดเกินกว่าสายการบินกำหนด **20 กิโลกรัม / ท่าน / จำกัดท่านละ 1 ใบ**
6. ค่าประกันวินาศภัยเครื่องบินตามเงื่อนไขของแต่ละสายการบิน
7. **ภาษีมูลค่าเพิ่ม 7% เฉพาะค่าบริการ**
8. ค่าประกันอุบัติเหตุเงิน 1,000,000 บาท (เงื่อนไขตามกรมธรรม์) เงื่อนไขประกันการเดินทาง ค่าประกันอุบัติเหตุและค่ารักษาพยาบาลคุ้มครองเฉพาะกรณีที่ได้รับอุบัติเหตุระหว่างการเดินทาง ไม่คุ้มครองถึงการสูญเสียชีวิตทรัพย์สินส่วนตัวและไม่คุ้มครองโรคประจำตัวของผู้เดินทางและคุ้มครองเฉพาะผู้เดินทางไป-กลับพร้อมกรุ๊ปเท่านั้น

อัตราค่าบริการไม่รวม

1. ค่าทำหนังสือเดินทางไทย และเอกสารต่างตัว
2. ค่าธรรมเนียมเอกสารเข้าเมืองสำหรับผู้ถือพาสปอร์ตต่างประเทศ (ทางรัฐบาลจีนประกาศยกเลิกวีซ่าให้กับคนไทย ผู้ที่ประสงค์จะพำนักระยะสั้นใน ประเทศจีนในรอบ 6 เดือน ไม่เกิน 90 วัน **ถ้ากรณีทางรัฐบาลจีนประกาศให้กลับมาใช้วีซ่า ผู้เดินทางจะต้องเสียค่าใช้จ่ายเพิ่มในการขอวีซ่าตามที่ สถานทูตกำหนด)
3. ค่าน้ำหนักกระเป๋าเดินทางในกรณีที่เกิดเกินกว่าสายการบินกำหนด
4. ค่าใช้จ่ายส่วนตัวนอกเหนือจากรายการ เช่น ค่าเครื่องดื่ม, ค่าอาหารที่สั่งเพิ่มเอง, ค่าโทรศัพท์, ค่าซักรีด ฯลฯ
***สำหรับท่านที่รับประทานอาหารพิเศษ อาหารเจ หรือไม่ทานเนื้อสัตว์ ไม่ทานหมู ไม่ทานไก่ และมีความจำเป็นให้ทางบริษัทจัดเตรียมอาหารไว้ให้ท่านเป็นพิเศษนอกเหนือจากที่กรุ๊ปจัดไว้ในรายการ ขอสงวนสิทธิ์ในการเรียกเก็บค่าใช้จ่ายเพิ่มเติมตามจริงหน้างาน**
5. ค่าภาษีน้ำมัน ที่สายการบินเรียกเก็บเพิ่มหลังจากทางบริษัทฯ ได้ออกตัวเครื่องบิน
6. ค่าที่ปมคคเทศก์ท้องถิ่นและคนขับรถ **รวม 2,000 บาท/ท่าน/ทริป (เด็กชำระที่ปเท่ากับผู้ใหญ่) ชำระที่** สนามบิน
7. ภาษีมูลค่าเพิ่มหัก ณ ที่จ่าย 3%



ALL ABOUT
JOURNEY

บริษัท ออล ออบ้าท์ เจอร์นี่ จำกัด

5/1800 หมู่บ้านประชาชื่น ซอย 16 ถนนสามัคคี ตำบลบางตลาด อำเภอปากเกร็ด จังหวัดนนทบุรี 11120

โทร. 0 2980 0203 Fax: 0 2980 2202 Hotline: 08 1929 9293

f www.facebook.com/allaboutjourneytour @aaajtour

e-mail: tour.aaj@gmail.com, Website: www.allabout-journey.com

เงื่อนไขการให้บริการ

1. การเดินทางในแต่ละครั้งจะต้องมีผู้โดยสารจำนวน 15 ท่านขึ้นไป ถ้าผู้โดยสารไม่ครบจำนวนดังกล่าว ทางบริษัทฯ ขอสงวนสิทธิ์ในการเปลี่ยนแปลงราคาหรือยกเลิกการเดินทาง
2. เที่ยวบินที่ระบุในโปรแกรมอาจมีการเปลี่ยนแปลง หากท่านที่ต้องการออกบัตรโดยสารภายในประเทศ (กรณีลูกค้าอยู่ต่างจังหวัด) ต้องติดต่อเจ้าหน้าที่บริษัทฯ ก่อนออกบัตรโดยสารทุกครั้ง เพื่อยืนยันเที่ยวบินของโปรแกรมที่ถูกต้อง กรณีออกบัตรโดยสารภายในประเทศโดยไม่ได้รับการยืนยันจากทางบริษัทฯ และไม่สอดคล้องกับเที่ยวบินของโปรแกรม ทางบริษัทฯ ขอสงวนสิทธิ์ไม่รับผิดชอบค่าใช้จ่ายที่อาจเกิดเพิ่มขึ้นได้
3. หากในคณะของท่านมีผู้ต้องการดูแลพิเศษ นั่งรถเข็น (Wheelchair), เด็ก, ผู้สูงอายุ, มีโรคประจำตัว หรือมีสะดวกลง การเดินทางท่องเที่ยวในระยะเวลาเกินกว่า 4-5 ชั่วโมงติดต่อกัน ท่านและครอบครัวต้องให้การดูแลสมาชิกภายในครอบครัวของท่านเอง เนื่องจากการเดินทางเป็นหมู่คณะ หัวหน้าทัวร์มีความจำเป็นต้องดูแลคณะทัวร์ทั้งหมด
4. การชำระค่าบริการ
 - 3.1 **กรุณาชำระมัดจำ ท่านละ 11,000 บาท พร้อมส่งหน้าพาสปอร์ตสำหรับเตรียมเอกสารเข้าประเทศ**
 - 3.2 กรุณาชำระค่าทัวร์เต็มจำนวน ในกรณีที่ค่าทัวร์ราคาต่ำกว่า 10,000 บาท
 - 3.3 กรุณาชำระค่าทัวร์ส่วนที่เหลือ 30 วันก่อนออกเดินทาง **45 วันก่อนเดินทางสำหรับช่วงสงกรานต์และปีใหม่**
 - 3.4 กรณีวันเดินทางน้อยกว่า 21 วัน หรือราคาทัวร์โปรโมชั่น ต้องชำระค่าทัวร์เต็มจำนวนเท่านั้น
5. กรณีผู้เดินทางที่ต้องการความช่วยเหลือเป็นพิเศษ เช่น การขอใช้วีลแชร์ที่สนามบิน กรุณาแจ้งบริษัทฯ อย่างน้อย 7 วันก่อนการเดินทาง หรือเริ่มตั้งแต่ท่านจองทัวร์ มิฉะนั้นทางบริษัทฯ ไม่สามารถจัดการได้ล่วงหน้า ทางบริษัทฯ ขอสงวนสิทธิ์ในการเรียกเก็บค่าใช้จ่ายตามจริงที่เกิดขึ้นกับผู้เดินทาง (ถ้ามี)
6. กรณีใช้หนังสือเดินทางราชการ (เล่มน้ำเงิน) เดินทางเพื่อการท่องเที่ยวเกี่ยวกับคณะทัวร์ หากท่านถูกปฏิเสธในการเข้า – ออกประเทศใด ๆ ก็ตาม ทางบริษัทฯ ขอสงวนสิทธิ์ไม่คืนค่าทัวร์และรับผิดชอบใด ๆ ทั้งสิ้น



เงื่อนไขการยกเลิก

****กรณีการขอยกเลิกการเดินทาง หรือเลื่อนการเดินทาง นักท่องเที่ยวหรือตัวแทนจำหน่าย(ผู้มีชื่อในเอกสารการจอง) จะต้องแฟกซ์ อีเมลล์ หรือ มาเซ็นเอกสารการยกเลิกที่บริษัท อย่างเป็นทางการหนึ่ง เพื่อเป็นการแจ้งยกเลิกกับทางบริษัทอย่างเป็นทางการเป็นลายลักษณ์อักษร (ทางบริษัทไม่ขอรับยกเลิกการจอง ผ่านทางโทรศัพท์ไม่ว่ากรณีใดๆ)**

****กรณีนักท่องเที่ยวหรือตัวแทนจำหน่าย ต้องการขอรับเงินค่าบริการคืน นักท่องเที่ยวหรือตัวแทนจำหน่าย (ผู้มีชื่อในเอกสารการจอง) จะต้องแฟกซ์ อีเมลล์ หรือ มาเซ็นเอกสารการขอรับเงินคืนที่บริษัท อย่างเป็นทางการหนึ่ง เพื่อทำเรื่องขอรับเงินค่าบริการคืน โดยแนบหนังสือมอบอำนาจพร้อมหลักฐานประกอบการมอบอำนาจ หลักฐานการชำระค่าบริการต่างๆ และหน้าสมุดบัญชีธนาคารที่ต้องการให้นำเงินเข้าให้ครบถ้วน โดยมีเงื่อนไขการคืนเงินค่าบริการ ตาม "ประกาศคณะกรรมการธุรกิจนำเที่ยวและมัคคุเทศก์ เรื่อง หลักเกณฑ์เกี่ยวกับการกำหนดอัตรา การจ่ายเงินค่าบริการคืนให้แก่นักท่องเที่ยว พ.ศ. 2563" ดังนี้**

1. ยกเลิก ไม่น้อยกว่า 30 วันก่อนการเดินทาง (ไม่นับวันเดินทาง) คืนเงินค่าทัวร์ หลังหักค่าธรรมเนียม 1,000 บาท/ท่าน+หักค่าใช้จ่ายที่เกิดขึ้นจริงเพื่อการเตรียมการนำเที่ยว ทั้งหมด เช่น ค่ามัดจำตั๋วเครื่องบิน ค่าบริการแลนด์ ต่างประเทศ เป็นต้น"

2. ยกเลิก ไม่น้อยกว่า 15-29 วันก่อนเดินทาง (ไม่นับวันเดินทาง) คืนเงินร้อยละ 50 ของค่าทัวร์ทั้งหมด หลังหักค่าธรรมเนียม 1,000บาท/ท่าน+หักค่าใช้จ่ายที่เกิดขึ้นจริงเพื่อการเตรียมการนำเที่ยว ทั้งหมด เช่น ค่ามัดจำตั๋วเครื่องบิน ค่าบริการแลนด์ ต่างประเทศ เป็นต้น"

3. ยกเลิก น้อยกว่า 15 วันก่อนการเดินทาง ทางบริษัทฯ ขอสงวนสิทธิ์ ไม่คืนเงินค่าทัวร์ทั้งหมด

**** การจ่ายเงินคืนแก่นักท่องเที่ยวตามข้อกำหนดด้านบน ซึ่งมีการหักเงินในบางส่วนนั้น เนื่องจากทางบริษัทมีค่าใช้จ่ายที่ได้จ่ายจริงเพื่อการเตรียมการจัดนำเที่ยวไปแล้ว เช่น การมัดจำที่นั่งบัตรโดยสารเครื่องบิน การจองที่พัก และ ค่าใช้จ่ายที่จำเป็นอื่นๆ เป็นต้น ****

4. การยกเลิกเดินทางกับกรุ๊ปที่ออกเดินทางช่วงเทศกาลวันหยุด เช่น ปีใหม่, สงกรานต์ เป็นต้น บางสายการบินมีการกักที่นั่งมัดจำที่นั่งกับสายการบินและค่ามัดจำที่หัก รวมถึงเที่ยวบินพิเศษ เช่น CHARTER FLIGHT จะไม่มีการคืนเงินมัดจำ หรือ ค่าทัวร์ทั้งหมดที่ชำระแล้ว ไม่ว่าจะยกเลิกด้วยกรณีใดๆ

*****ในกรณี มีเหตุให้ต้องยกเลิกการเดินทางที่บริษัทได้โฆษณาไว้ ซึ่งมีใช่ความผิดของบริษัทเอง ทางบริษัท ยินดีคืนเงินค่าบริการตามที่ลูกค้าได้ชำระมาแล้ว เต็มจำนวน โดยต้องมีระยะเวลาไม่น้อยกว่า 30 วัน ก่อนการเดินทาง โปรดอ่านข้อความให้ถี่ถ้วนก่อนการจองทัวร์ทุกครั้ง เพื่อประโยชน์แก่ตัวท่านเอง *****

5. กรณีที่กองตรวจคนเข้าเมืองทั้งกรุงเทพฯ และในต่างประเทศ ปฏิเสธมิให้เดินทางออก หรือ เข้าประเทศที่ระบุไว้ในรายการเดินทาง บริษัทฯ ขอสงวนสิทธิ์ที่จะไม่คืนค่าทัวร์ไม่ว่ากรณีใดๆ ทั้งสิ้น

**** สำคัญ !! บริษัทฯทำธุรกิจเพื่อการท่องเที่ยวเท่านั้น ไม่สนับสนุนให้ลูกค้าเดินทางเข้าประเทศโดยผิดกฎหมาย และในขั้นตอนการผ่านการตรวจคนเข้าเมือง ทั้งไทยและจีน ขึ้นอยู่กับการพิจารณาของเจ้าหน้าที่เท่านั้น ลูกค้าทุกท่านต้องผ่านการตรวจคนเข้าเมืองด้วยตัวของท่านเอง ทางมัคคุเทศก์ไม่สามารถให้ความช่วยเหลือใดๆได้ทั้งสิ้น ****

6. เมื่อท่านออกเดินทางไปกับคณะแล้ว ถ้าท่านงดการใช้บริการรายการใดรายการหนึ่ง หรือไม่เดินทางพร้อมคณะถือว่าท่านสละสิทธิ์ ไม่อาจเรียกร้องค่าบริการและเงินมัดจำคืน ไม่ว่าจะกรณีใดๆ ทั้งสิ้น



สำคัญ โปรดอ่านเงื่อนไขที่ท่านควรรทราบ

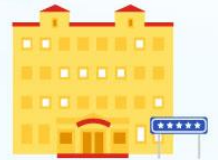
ข้อมูลสำคัญเกี่ยวกับสายการบิน

การจัดที่นั่งบนเครื่องบินจะเป็นไปตามที่สายการบินเป็นผู้กำหนด โดยจะเป็นการรันตามระบบ ไม่สามารถเลือกที่นั่งและที่นั่งอาจจะไม่ได้ติดกัน ซึ่งทางบริษัทไม่สามารถเข้าไปจัดการได้แต่อย่างใด



ข้อมูลสำคัญเกี่ยวกับโรงแรมที่พัก

ห้องพักโรงแรมอาจแตกต่างกัน จึงทำให้ห้องพักแบบห้องเดี่ยว (Single) ห้องพักรู (Twin / Double) และห้องพัก แบบ 3 ท่าน (Triple) อาจจะไม่ได้อยู่ในตึกเดียวกัน หรือชั้นเดียวกัน



เงื่อนไข และข้อควรทราบอื่นๆ ที่ท่านควรรทราบ

รายการทัวร์สามารถสลับ สับเปลี่ยน หรือลด ตามสภาพอากาศและความเหมาะสม โดยคำนึงถึงความปลอดภัยของผู้เดินทางเป็นหลัก โดยไม่ต้องแจ้งให้ทราบล่วงหน้า



หากทำการชำระเงินแล้ว

ทางบริษัทขอสงวนสิทธิ์ในการถือว่าท่านยอมรับเงื่อนไข ดังกล่าวแล้ว ทางบริษัทถือว่าจะไม่มีการฟ้องร้องใดๆ เนื่องจากท่านได้ยอมรับเงื่อนไขในการให้บริการแล้ว





โปรดทราบ

1. กรุณาชำระค่ามัดจำทัวร์และเงินส่วนที่เหลือในเวลาที่เราที่กำหนด หากลูกค้าไม่ชำระตามกำหนดระบบจะตัดชื่อลูกค้ากริปรินท์ออกโดยอัตโนมัติเพื่อเปิดโอกาสให้ลูกค้าท่านอื่นที่รอคิวอยู่ โดยถือว่าลูกค้ายกเลิกการเดินทางตามเงื่อนไขท้ายโปรแกรมทัวร์
2. ในกรณีที่เกิดเหตุใดๆจนทำให้ลูกค้าไม่สามารถออกเดินทางได้ เช่น มีลูกค้ากลุ่มใหญ่ยกเลิกการเดินทางกระทันหัน ภัยธรรมชาติ เที่ยวบินถูกยกเลิก ฯลฯ บริษัทฯจะพยายามหาโปรแกรมทัวร์อื่นในราคาและช่วงเวลาใกล้เคียงกันทดแทน ทั้งนี้ลูกค้าทราบและเข้าใจดีว่าเหตุการณ์ดังกล่าวถือเป็นเหตุสุดวิสัย และเชื่อมั่นว่าบริษัทฯได้พยายามอย่างสุดความสามารถในการหาโปรแกรมทดแทนดังกล่าวแล้ว
ดังนั้น ลูกค้าจะไม่ยกเหตุนี้มาเป็นข้อเรียกร้องใดๆกับบริษัทฯ หากลูกค้าประสงค์รับเงินคืน บริษัทฯยินดีคืนเงินตามเงื่อนไขท้ายโปรแกรมทัวร์
3. กรณีลูกค้ายกเลิกการเดินทางแล้วส่งผลให้ทั้งกรุ๊ปออกเดินทางไม่ได้ บริษัทฯขอสงวนสิทธิไม่คืนเงินทั้งหมดในทุกกรณี
4. การยื่นขอวีซ่าแบบกรุ๊ปจะใช้เวลานานกว่าการยื่นขอวีซ่าแบบเดี่ยวมาก บ่อยครั้งที่ลูกค้าจะทราบผลวีซ่าก่อนการเดินทางเพียง 1 วัน (ขึ้นอยู่กับความครบถ้วนรวดเร็วในการยื่นเอกสารของลูกค้าแต่ละกรุ๊ป และปริมาณงานในช่วงนั้นๆของสถานทูต) ซึ่งหมายความว่าลูกค้าอาจจะต้องชำระค่าทัวร์ทั้งหมดก่อนจะทราบผลวีซ่า
เพื่อป้องกันปัญหาดังกล่าว บริษัทฯขอแนะนำให้ลูกค้าสละเวลาไปยื่นวีซ่าเดี่ยวเพื่อจะได้ทราบผลวีซ่าอย่างรวดเร็วก่อนชำระค่าทัวร์ กรุณาแจ้งความประสงค์ยื่นวีซ่าเดียวกับเจ้าหน้าที่ทันที
5. ในการขอวีซ่า กรุณายื่นเอกสารตามชนิดและเงื่อนไขที่เจ้าหน้าที่กำหนดอย่างเคร่งครัด หากลูกค้าไม่ปฏิบัติตามและวีซ่าไม่ผ่าน บริษัทฯจะถือว่าลูกค้ายกเลิกการเดินทางตามเงื่อนไขท้ายโปรแกรมทัวร์
6. ในการยื่นวีซ่าที่สถานทูต บริษัทฯจะจัดเจ้าหน้าที่เพื่ออำนวยความสะดวกกรุ๊ปละ 1 คน
7. การพิจารณาวินิจฉัยวีซ่าทุกขั้นตอน เป็นเอกสิทธิ์ของสถานทูตโดยจะไม่มีกรณีชี้แจงเหตุผลและจะไม่คืนค่าวีซ่าในทุกกรณี หากวีซ่าไม่ผ่านบริษัทฯจะถือว่าลูกค้ายกเลิกการเดินทางตามเงื่อนไขท้ายโปรแกรมทัวร์
8. กรณีสายการบินปฏิเสธการออกตั๋วให้ลูกค้าเป็นรายบุคคลไม่ว่าในกรณีใด บริษัทฯจะถือว่าลูกค้าท่านนั้นยกเลิกการเดินทางตามเงื่อนไขท้ายโปรแกรม
9. การอนุญาตให้เข้า-ออกประเทศ เป็นเอกสิทธิ์ของเจ้าหน้าที่ตรวจคนเข้าเมือง และจะไม่มีกรณีชี้แจงเหตุผล หากลูกค้าไม่ได้รับอนุญาตให้เข้า-ออกประเทศ บริษัทฯถือว่าลูกค้ายกเลิกการเดินทางตามเงื่อนไขท้ายโปรแกรมทัวร์
10. หากลูกค้าไม่ใช้หรือไม่สามารถใช้บริการใดๆที่จัดไว้ในโปรแกรมทัวร์ บริษัทฯถือว่าลูกค้าสมัครใจสละสิทธิในการใช้บริการนั้นๆและจะไม่มีกรณีคืนเงิน
11. **บริษัทฯ ขอเรียนว่า ผู้จัดทัวร์สงวนสิทธิยกเลิกหรือเลื่อนการเดินทางหากจำนวนผู้เดินทางไม่ถึงจำนวนขั้นต่ำที่ผู้จัดทัวร์กำหนดไว้ และ/หรือ ด้วยเหตุสุดวิสัยใดๆตามนโยบายของผู้จัดทัวร์ ทั้งนี้ในปัจจุบัน ผู้จัดทัวร์บางรายไม่มีนโยบายคืนเงินให้ลูกค้าในทุกกรณี ลูกค้าทำได้เพียงเลื่อนวันเดินทางเท่านั้น กรุณาสอบถามบริษัทฯก่อนตัดสินใจซื้อทัวร์โปรแกรมนี้**
12. เนื่องจากในปัจจุบัน พบปัญหากระเป๋าเดินทางสูญหายหรือล่าช้าบ่อยครั้ง บริษัทฯขอแนะนำให้ลูกค้าลดความเสี่ยงโดยแบ่งสัมภาระและของใช้จำเป็นส่วนหนึ่งแยกไว้ในกระเป๋าอีกใบหนึ่งเพื่อโหลด หรือ ถูขึ้นเครื่อง (กรณีถือขึ้นเครื่อง ต้องปฏิบัติตามเงื่อนไขที่สายการบินกำหนด) และ/หรือ ซื้อประกันกรณีกระเป๋าเดินทางสูญหายหรือล่าช้า หากกระเป๋าเดินทางสูญหายอาจต้องใช้เวลาหลายเดือนในการเรียกร้องความรับผิดชอบจากสายการบิน และที่สำคัญ ลูกค้าอาจไม่สามารถซื้อเสื้อผ้าและของใช้ส่วนตัวได้ในบางสถานที่
13. โดยปกติ โปรแกรมทัวร์จะรวมกรมธรรม์ประกันชีวิตและประกันอุบัติเหตุไว้แล้ว แต่ไม่ครอบคลุมถึงการประกันสุขภาพทุกกรณี เช่น ท้องเสีย แพ้อาหาร แพ้อากาศ โรคประจำตัว ฯลฯ บริษัทฯขอแนะนำให้ท่านซื้อประกันสุขภาพระหว่างเดินทางไว้เพื่อกรณีฉุกเฉินทางการแพทย์ต่างๆ หากต้องการกรุณาแจ้งความจำนงค์กับเจ้าหน้าที่ทันที
14. โปรแกรมทัวร์นี้บริษัทฯเป็นเพียงตัวแทนขายมิได้เป็นผู้ดำเนินการ ลูกค้าสามารถสอบถามชื่อบริษัทที่เป็นผู้จัดทัวร์โปรแกรมนี้ได้ตลอดเวลา ทั้งนี้ บริษัทฯขอจำกัดความรับผิดชอบใดๆไม่เกินจำนวนเงินที่บริษัทฯได้รับจริงตามหลักฐานทางบัญชีเท่านั้น

บริษัทฯถือว่า ลูกค้าได้อ่านและยอมรับเงื่อนไขต่างๆในโปรแกรมทัวร์นี้โดยตลอดแล้วจึงชำระเงินมัดจำ

สนใจโปรแกรมทัวร์ กรุณาติดต่อเจ้าหน้าที่

Office: 0 2980 0203-4, Hot Line: 08 1929 9293-4 ID Line : @aajtour ค่ะ