



ALL ABOUT  
JOURNEY

บริษัท ออล ออาร์ท เจอร์นีย์ จำกัด

5/1800 หมู่บ้านประชาชื่น ซอย 16 ถนนสามัคคี ตำบลบางตลาด อำเภอปากเกร็ด จังหวัดนนทบุรี 11120

Tel. 0 2980 0203 Fax: 0 2980 2202 Hotline: 08 1929 9293

f www.facebook.com/allaboutjourneytour @aajtour

e-mail: tour.aaj@gmail.com, Website: www.allabout-journey.com

Code: IH02-Cruise-YangtzeRiver-27Aug2025-A250326

ล่องเรือหรู  
พรีเมียม 5 ดาว

# แยงซีเกียง

แม่น้ำที่ยาวที่สุดในเอเชีย  
จางชิ่ง เทียนเซียงชานเจียว เฟิงตุ๋ เซาบูตัง อู๋ฮั่น  
9 วัน 8 คืน

VICTORIA SABRINA CRUISE

คนไทยเที่ยวจน  
ไม่ต้องทำวีซ่า

มณฑล  
ประชาชื่น

ซานเสียดำป่า

เมืองโบราณ  
สี่ซีซีอู๋

★ Special Season ★

27 สิงหาคม – 4 กันยายน 2568

✔ ไม่ลงร้านช้อปปิ้ง      ✔ โรงแรมมาตรฐาน 5 ดาว

**Air Asia**

# 72,900.-



ALL ABOUT  
JOURNEY

บริษัท ออล ออน่าท์ เจอร์นี่ จำกัด

5/1800 หมู่บ้านประชาชื่น ซอย 16 ถนนสามัคคี ตำบลบางตลาด อำเภอปากเกร็ด จังหวัดนนทบุรี 11120

โทร. 0 2980 0203 Fax: 0 2980 2202 Hotline: 08 1929 9293

f www.facebook.com/allaboutjourneytour @aajtour

e-mail: tour.aaj@gmail.com, Website: www.allabout-journey.com

ล่องเรือ 5 ดาว  
แม่น้ำแยงซีเกียง  
PREMIUM

สวนสัตว์  
ฉะหลัน

ไฮไลท์

แอมบูตัง

สวนน้ำ

ชิงชิว

หงหวาตัง



ALL ABOUT  
JOURNEY

บริษัท ออล ออบ้าท์ เจอร์นี่ จำกัด

5/1800 หมู่บ้านประชาชน ซอย 16 ถนนสามัคคี ตำบลนาขตลาด อำเภอปากเกร็ด จังหวัดนนทบุรี 11120

โทร. 0 2980 0203 Fax: 0 2980 2202 Hotline: 08 1929 9293

f www.facebook.com/allaboutjourneytour @aajtour

e-mail: tour.aaj@gmail.com, Website: www.allabout-journey.com

## ล่องเรือหรูระดับ 5 ดาว VICTORIA CRUISES

### แม่น้ำแยงซีเกียง

แม่น้ำแยงซีเกียงเป็นแม่น้ำสายหลักและสายสำคัญของจีน และถือเป็นแม่น้ำที่มีความยาวมากที่สุดในเอเชีย และยาวเป็นอันดับ 3 ของโลก โดยมีความยาวที่ 6,300 กิโลเมตร

จุดเริ่มต้นของแม่น้ำมาจากที่ราบสูงทิเบต ขณะที่ปากแม่น้ำไหลลงสู่ทะเลจีนตะวันออก ตัดผ่านพื้นที่ภูเขาหลายแห่ง ความยาวไหลผ่านกว่า 10 จังหวัดและหลายเมือง

ด้วยขนาดที่กว้างใหญ่ แม่น้ำแยงซีจึงเป็นแหล่งน้ำที่สำคัญมากสำหรับประเทศจีน ดังนั้นแม่น้ำแยงซีจึงไม่เพียงแต่มีความสำคัญทางประวัติศาสตร์และวัฒนธรรมเท่านั้น แต่ยังมีมีความสำคัญทางเศรษฐกิจอีกด้วย

จีนอาศัยแม่น้ำสายนี้เป็นทางน้ำหลักในการขนส่งและคมนาคม มาตั้งแต่อดีตจนถึงปัจจุบัน

ในทำนองเดียวกันแม่น้ำสายเล็ก ๆ ที่เชื่อมต่อกับแม่น้ำแยงซีเรียกว่าแควก็มีความสำคัญต่อเศรษฐกิจด้วยเช่นกัน (แควคือลำธารหรือแม่น้ำ ที่ไหลไปสู่ลำธารหรือแม่น้ำที่ใหญ่กว่า)

นอกจากจะเป็นแม่น้ำสายสำคัญในหลายๆ ด้าน แม่น้ำแยงซียังเป็นแหล่งท่องเที่ยวสำคัญที่เป็นจุดมุ่งหมายของนักท่องเที่ยวหลายล้านคนจากทั่วโลก โดยเฉพาะ The Yangtze Three Gorges ที่สวยงามราวกับภาพวาด

### ช่องเขาซีหลิง (Xiling Gorge)

ช่องเขาซีหลิงประกอบด้วยช่องเขาเล็กๆ

นอกจากภูมิทัศน์ทางธรรมชาติแล้ว สถานที่สำคัญทางประวัติศาสตร์บางแห่ง เช่น วัด Huangling และถ้า Three Travelers' ก็ควรค่าแก่การเยี่ยมชมเช่นกัน

เนื่องจากเป็นหนึ่งในสองประตูธรรมชาติของแม่น้ำแยงซี (อีกประตูหนึ่งคือประตูกุย ซึ่งเป็นประตูของช่องเขาคุ้ย ) ช่องเขานานจินเป็นจุดสิ้นสุดของช่องเขาซีหลิงทางสุดด้านตะวันออกของช่องเขาทั้งสาม

ขณะที่เรือล่องไปตามแม่น้ำนานจิน ทิวทัศน์ของหน้าผาและสันดอนที่เป็นอันตรายจะถูกทิ้งไว้เบื้องหลังเมื่อตอนกลางของแม่น้ำแยงซีเริ่มต้นขึ้น บนสองฝั่งของ Nanjin Pass มียอดเขาที่ขรุขระสูงตระหง่านสู่ท้องฟ้าอย่างสง่างามและแม่น้ำก็แคบลง

ดังนั้นทางผ่านทำให้ส่วนนี้ของแม่น้ำแยงซีเกียงเหมือนปากขวด นี่คือขอบเขตธรรมชาติของส่วนบนและตอนกลางของแม่น้ำแยงซี และบ่อยครั้งเป็นจุดแห่งการต่อสู้ในประวัติศาสตร์ เนื่องจากมีคุณค่าทางยุทธศาสตร์ที่ยอดเยี่ยม ปัจจุบันได้กลายเป็นไฮไลท์ของการล่องเรือในแม่น้ำแยงซีและได้รับการยกย่องจากนักท่องเที่ยวจำนวนมากทั้งชาวพื้นเมืองและชาวต่างชาติ

### หมายเหตุ

- สายการบินอาจมีการยกเลิกเที่ยวบิน ปรับเปลี่ยนไฟล์หรือ เวลาบิน โดยไม่ได้แจ้งให้ทราบล่วงหน้า หรือแจ้งให้ทราบในเวลากระชั้นชิด ท่านใดที่ต้องออกตัวภายในประเทศ (เครื่องบิน, รถทัวร์, รถไฟ) กรุณาเผื่อเวลาและสอบถามที่เจ้าหน้าที่ก่อนทุกครั้ง เพราะหากมีความเสียหาย ทางบริษัทฯ จะไม่รับผิดชอบ



**รายละเอียดเที่ยวบิน**

สายการบิน	วันที่เดินทาง	เที่ยวบิน	เส้นทาง	เวลา
	27 สิงหาคม 68	FD-556	DMK-CKG	06.00-10.20 น.
	04 กันยายน 68	FD-571	WHU-DMK	12.40-15.35 น.

**วันที่ 1** พ. **27 สิงหาคม 2568** สนามบินดอนเมือง – ฉงชิ่ง – ชมตำบลโบราณเฉีชีโข่ว – เมืองฉู่หลง

**04.00 น.** พร้อมกัน ณ สนามบินดอนเมือง อาคารผู้โดยสารขาออกระหว่างประเทศ ชั้น 3 เคาน์เตอร์สายการบินแอร์เอเชีย (FD) โดยมีเจ้าหน้าที่บริษัทฯ คอยให้การต้อนรับและอำนวยความสะดวกทางด้านสัมภาระและเอกสารการเดินทางก่อนขึ้นเครื่อง กระเป๋าใบใหญ่โหลด 20 กิโลกรัมต่อท่าน ท่านละ 1 ใบเท่านั้น (โปรดปฏิบัติตามอย่างเคร่งครัด)

**06.00 น.** เหนินฟ้าสู่เมืองฉงชิ่ง โดยเที่ยวบินที่ **FD-556** ใช้เวลาบิน 3 ชั่วโมง 5 นาที อีสุระพักผ่อนบนเครื่อง เวลาที่ประเทศไทย ช้ากว่าประเทศจีน 1 ชั่วโมง **\*\*บริการอาหารและเครื่องดื่มบนเครื่อง\*\***  
**\*\*เที่ยวบินอาจมีการเปลี่ยนแปลงขึ้นอยู่กับสภาพอากาศ\*\***

**10.20 น.** ถึงท่าอากาศยานนครฉงชิ่ง

**นครฉงชิ่ง (Chongqing)**

มหานครที่ใหญ่ที่สุดในประเทศจีน ครอบคลุมพื้นที่ 82,300 ตารางกิโลเมตร ในมณฑลเสฉวน และมีขนาดเศรษฐกิจใหญ่ที่สุดเป็นอันดับ 5 ของแผ่นดินใหญ่ รองจากเซี่ยงไฮ้ ปักกิ่ง เซินเจิ้น และกวางโจว โดยเป็น 1 ใน 4 ของนครปกครองโดยตรงของรัฐบาลกลางนั่นเอง นำท่านผ่านพิธีการตรวจคนเข้าเมืองเรียบร้อยแล้ว

**เที่ยง** - รับประทานอาหารเที่ยง ณ ภัตตาคาร

**บ่าย** นำท่านชม เมืองโบราณเฉีชีโข่ว (Ancient Town of Ciqikou , 磁器口古镇)

เป็นหมู่บ้านอนุรักษ์ทางวัฒนธรรม และเป็นสถานที่ท่องเที่ยวชื่อดังของมหานครฉงชิ่ง ลักษณะก็คล้ายๆ กับตลาดเก่า หรือตลาดโบราณบ้านเรานั่นเอง  
ที่ยังคงรักษาริถีชีวิตรวมทั้งสะท้อนรากเหง้าดั้งเดิมของเมืองไว้ได้อย่างดีเยี่ยม ไม่ว่าจะเป็นตึกกรมบ้านช่องที่มีรูปทรงโบราณ แหล่งผลิตสินค้าและอาหารพื้นเมืองที่สืบทอดกิจการต่อกันมาหลายรุ่น  
เนื่องมาจากมีประวัติศาสตร์ยาวนาน ตั้งแต่สมัยเริ่มก่อสร้างราชวงศ์ซ่ง จนถึงยุครุ่งเรืองด้านการเป็นเมืองท่าในราชวงศ์หมิง มีจุดเด่นการผนวกวัฒนธรรมเก่าแก่ ความเชื่อทางศาสนาแตกต่างกัน และตึกกรมบ้าน



**ALL ABOUT  
JOURNEY**

บริษัท ออล ออบ้าท์ เจอร์นี่ จำกัด

5/1800 หมู่บ้านประชาชื่น ซอย 16 ถนนสามัคคี ตำบลบางตลาด อำเภอปากเกร็ด จังหวัดนนทบุรี 11120

โทร. 0 2980 0203 Fax: 0 2980 2202 Hotline: 08 1929 9293

f www.facebook.com/allaboutjourneytour @aajtour

e-mail: tour.aaj@gmail.com, Website: www.allabout-journey.com

ช่่องรูปทรงโบราณ เป็นแหล่งผลิตสินค้าพื้นเมืองตกทอดกันมารุ่นต่อรุ่นรวมถึงทุกวันนี้



สมควรแก่เวลานำท่านเดินทางต่อสู่เมือง อู๋หลง ใช้เวลาเดินทางประมาณ 3 ชม.

**ค่ำ** - รับประทานอาหารค่ำ ณ ภัตตาคาร

นำท่านเข้าพัก ณ โรงแรม **TIANYI FANGCAODI HOLIDAY** ระดับ 5 ดาว หรือเทียบเท่า



**วันที่ 2** พท. 28 สิงหาคม 2568 ชมอุทยานแห่งชาติหลุมฟ้า 3 สะพานสวรรค์ และ หลุมบ่อฟ้า-  
ชมเขานางฟ้า (รวมรถไฟเล็ก)

**เช้า** - รับประทานอาหารเช้า ณ โรงแรม

จากนั้น นำท่านเดินทางสู่ อุทยานแห่งชาติหลุมฟ้า สะพานสวรรค์ (THREE NATURAL BRIDGES) หรือ  
เทียนเซิงชานเฉียว

มรดกโลกทางธรรมชาติระดับ 5A ที่มีความสวยงามมากที่สุดในเมืองอู๋หลง ตั้งอยู่ห่างจากเมืองอู๋หลง  
ประมาณ 18 กิโลเมตร เกิดจากการยุบตัวของเปลือกโลก ทำให้เกิดเป็นบ่อหลุมขนาดใหญ่ที่ลึกประมาณ



300-500 เมตร และมีบางส่วนเป็นโพลงทะเลเหมือนกับสะพานทอดข้ามระหว่างภูเขา ด้วยความสวยงามอลังการ และน่าตื่นตาตื่นใจขนาดนี้เอง เลยทำให้ถูกใช้เป็นสถานที่ถ่ายทำภาพยนตร์ฟอร์มยักษ์หลายเรื่องที่เป็นที่รู้จักเช่น คีทโค่นบัลลังก์วังทอง (Curse of Golden Flower) หรือ Transformer 4 อีกด้วย



หลังจากนั้น นำท่านโดยสาร ลิฟท์แก้ว  
ลงไปสู่หุบเหวเบื้องล่างที่ระดับความลึก  
ประมาณ 80 เมตร

เมื่อลงไปถึงแล้วจะพบกับเส้นทางเดินเท้า  
เที่ยวชมความมหัศจรรย์ทางธรรมชาติของ  
กลุ่มสะพานสวรรค์ (กลุ่มสะพานหิน  
ธรรมชาติที่ใหญ่ที่สุดในเอเชีย) ซึ่ง  
ประกอบด้วย 3 สะพาน

แห่งแรกคือสะพานมังกรสวรรค์ ลักษณะเป็นโพรงขนาดใหญ่ เมื่อมองทะลุออกไปคล้ายกับสะพาน  
เชื่อมสวรรค์กับโลกมนุษย์

สะพานแห่งที่สอง คือ สะพานมังกรเขียว ลักษณะเป็นหน้าผาที่มโหฬารแทงไปในท้องฟ้า

และสะพานแห่งที่สามคือ สะพานมังกรดำ ลักษณะเป็นโตรกหน้าผาอยู่ในส่วนที่แคบที่สุด แสงผ่านเข้าไป  
ไปน้อย ทำให้ดูค่อนข้างมืดดำ

ภายในอุทยานแห่งชาติหลุมฟ้า-สะพานสวรรค์ ยังมีโรงเตี๊ยมเก่าๆ ซึ่งเป็นจุดแวะพักของคนเดินทางใน  
สมัยก่อนตั้งแต่ในสมัยราชวงศ์ถัง (ค.ศ.618-907) และจุดนี้เองที่จางอี้โหมวใช้เป็นฉากในหนังการถ่าย  
ทำหนังเรื่อง "คีทโค่นบัลลังก์วังทอง"



เที่ยง

-รับประทานอาหารกลางวัน ณ กั๊ตตาการ



**ALL ABOUT  
JOURNEY**

บริษัท ออล ออบ้าท์ เจอร์นีย์ จำกัด

5/1800 หมู่บ้านประชาชน ซอย 16 ถนนสามัคคี ตำบลบางตลาด อำเภอปากเกร็ด จังหวัดนนทบุรี 11120

โทร. 0 2980 0203 Fax: 0 2980 2202 Hotline: 08 1929 9293

f www.facebook.com/allaboutjourneytour @aajtour

e-mail: tour.aaj@gmail.com, Website: www.allabout-journey.com

บาย จากนั้นนำท่านเดินทางสู่ อุทยานเขานางฟ้า (FAIRY MAIDEN MOUNTAIN) ตั้งอยู่ทางตอนเหนือของแม่น้ำฉูเจียง ระดับความสูง 1,900 เมตรจากระดับน้ำทะเล มียอดเขาสูงที่ 2,033 เมตร อุทยานท่องเที่ยวทางธรรมชาติของเมืองฉู่หลงที่ถือว่าอยู่ในระดับ 5A ของประเทศจีน ที่อุทยานแห่งนี้ ได้รับการกล่าวขานว่าเป็นอุทยานที่มีชื่อเสียงในเรื่องของความสวยงามทางธรรมชาติสามารถท่องเที่ยวได้ทั้งปี เนื่องจากในแต่ละฤดูก็จะมี ความสวยงามแตกต่างกันออกไป ได้รับการขนานนามว่า "ดินแดนแห่ง 4 สิ่งมหัศจรรย์" ได้แก่ มีป่าไม้หนาแน่น มียอดเขาประหลาด มีทุ่งหญ้าเลี้ยงสัตว์ และมีลานหิมะในฤดูหนาว \*\*รวมค่ารถไฟเล็ก\*\*



ค่า - รับประทานอาหารค่ำ ณ ภัตตาคาร

นำท่านเข้าพัก ณ โรงแรม TIANYI FANGCAODI HOLIDAY ระดับ 5 ดาว หรือเทียบเท่า





วันที่ 3      ศ.      29 สิงหาคม 2568      อุ๋หลง – นครฉงชิ่ง – ผ่านชมศาลาประชาชน (เก็บภาพด้านนอก) ชมรถไฟทะเลตึก – ถนนคนเดินหนงหยาดง – ลงเรือสำราญระดับ 5 ดาว

เช้า      • รับประทานอาหารเช้า ณ โรงแรม

นำท่านออกเดินทางจากอุ๋หลง สู่ นครฉงชิ่ง (ใช้เวลาเดินทางประมาณ 2.30 ชม.)

นำท่านชม ด้านนอก มหาศาลาประชาชน (THE GREAT HALL OF THE PEOPLE) หรือตาสีถึงในภาษาจีนกลาง

เป็นหนึ่งในสัญลักษณ์ประจํานครฉงชิ่งเป็นที่ประชุมสภาผู้แทนราษฎร และยังสามารถใช้เป็นโรงละครสำหรับประชาชน มีความจุได้มากกว่า 4,000 คน ศาลาประชาชนตาสีถึง สร้างขึ้นในปี พ.ศ. 2494 แล้วเสร็จสมบูรณ์เมื่อ ปี พ.ศ.2540 ออกแบบโดยการจำลองแบบมาจากหอเทียนถานที่เมืองหลวงปักกิ่ง



จากนั้นนำท่าน ชมรถไฟทะเลตึก

รถไฟฟ้าสาย 2 ของมหานครฉงชิ่ง ที่กำลังวิ่งผ่านสถานีหลี่จื่อปา ทะเลตึก 19 ชั้น ซึ่งเป็นอาคารที่พักอาศัยของประชาชน

ความแปลกแต่จริง คือ รถไฟฟ้าสายนี้ถูกสร้างขึ้นโดยไม่ต้องรื้อถอนตึกดังกล่าว โดยสถานีหลี่จื่อปาใช้พื้นที่เพียงชั้น 6-8 ของตัวอาคารเท่านั้น ทั้งนี้ประชาชนที่อาศัยอยู่ไม่ต้องกังวลเรื่องของการเสียงรบกวนเนื่องจาก ผ่านการออกแบบให้สามารถลดเสียงการทำงานด้วยอุปกรณ์ชนิดพิเศษ ที่ทำให้เสียงของรถไฟฟ้าสายนี้ดังเท่าเครื่องล้างจาน (ประมาณ 75.8 เดซิเบล)





# ALL ABOUT JOURNEY

บริษัท ออล อเน้าท์ เจอร์นี่ จำกัด

5/1800 หมู่บ้านประชาชื่น ซอย 16 ถนนสามัคคี ตำบลบางตลาด อำเภอปากเกร็ด จังหวัดนนทบุรี 11120

โทร. 0 2980 0203 Fax: 0 2980 2202 Hotline: 08 1929 9293

f www.facebook.com/allaboutjourneytour @aajtour

e-mail: tour.aaj@gmail.com, Website: www.allabout-journey.com



เที่ยง

-รับประทานอาหารกลางวัน ณ ภัตตาคาร

บ่าย

นำท่านสู่ ตลาดหงหยาดง (HONGYADONG)

ช้อปปิ้งมอลล์ขนาดใหญ่ในรูปแบบสถาปัตยกรรมจีนโบราณที่เป็นทั้งตลาดของกิน แหล่งช้อปปิ้ง และจุดชมวิวยามค่ำคืนที่เปรียบเสมือนอีกหนึ่งแลนด์มาร์กที่ต้องมาให้ได้เมื่อมาเยือนนครฉงชิ่งให้ท่านได้เพลิดเพลินกับการถ่ายภาพและเลือกซื้อของฝากตามอัธยาศัย เพลิดเพลินไปกับการถ่ายรูปกับสถาปัตยกรรมที่สวยงาม



**ALL ABOUT  
JOURNEY**

บริษัท ออล ออบ้าท์ เจอร์นีย์ จำกัด

5/1800 หมู่บ้านประชาชื่น ซอย 16 ถนนสามัคคี ตำบลบางตลาด อำเภอปากเกร็ด จังหวัดนนทบุรี 11120

Tel. 0 2980 0203 Fax: 0 2980 2202 Hotline: 08 1929 9293

f www.facebook.com/allaboutjourneytour @aajtour

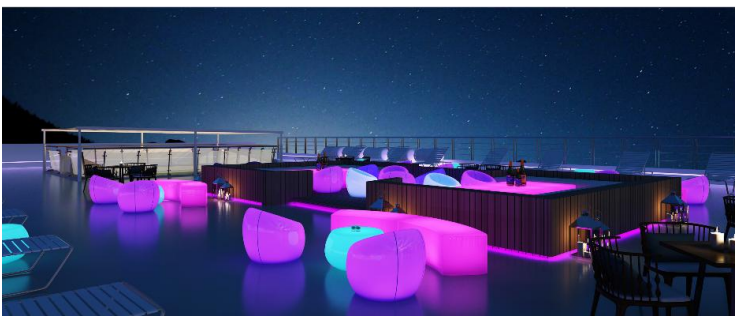
e-mail: tour.aaj@gmail.com, Website: www.allabout-journey.com



### ค่า - รับประทานอาหารค่ำ ณ ภัตตาคาร

นำท่านสู่ท่าเรือธงจีน **ขึ้นเรือสำราญ 5 ดาว VICTORIA CRUISES** เพื่อล่องแม่น้ำแยงซีเกียง หรือ แม่น้ำฉางเจียง เป็นแม่น้ำที่ยาวที่สุดในทวีปเอเชียและเป็นแม่น้ำที่ยาวเป็นอันดับที่ 3 ของโลก มีระยะทางถึง 6,300 กิโลเมตร ต้นน้ำอยู่ที่มณฑลชิงไห่ และทิเบต ในทิศตะวันตกของประเทศจีน และไหลมาทางทิศตะวันออก ออกสู่ทะเลจีนตะวันออก

### นำท่านเข้าพัก บนเรือสำราญ **VICTORIA CRUISES** ระดับ 5 ดาว





**ALL ABOUT  
JOURNEY**

บริษัท ออล ออบ้าท์ เจอร์นีย์ จำกัด

5/1800 หมู่บ้านประชาชื่น ซอย 16 ถนนสามัคคี ตำบลบางตลาด อำเภอปากเกร็ด จังหวัดนนทบุรี 11120

โทร. 0 2980 0203 Fax: 0 2980 2202 Hotline: 08 1929 9293

f www.facebook.com/allaboutjourneytour @aajtour

e-mail: tour.aaj@gmail.com, Website: www.allabout-journey.com

วันที่ 4

ส. 30 สิงหาคม 2568 ภูเขา Shuangguishan – กลับเรือสำราญ

**เช้า** - รับประทานอาหารเช้า ณ ห้องอาหารบนเรือสำราญ (Buffet)

นำท่านขึ้นสู่ฝั่ง เทียบชมความงดงาม ภูเขาชวงกั๋ว หรือที่รู้จักกันในชื่อ ภูเขาหลู่หมิง ตั้งอยู่บนฝั่งเหนือของแม่น้ำแยงซีในเทศมณฑลเฟิงตุ ฉงชิ่ง ติดกับภูเขา "เมืองผี" ที่มีชื่อเสียง โดยหันหน้าไปทางเทศมณฑลเฟิงตุ ...

**รายการเมืองผีเฟิงตุ เป็นรายการออฟชั่น** หากท่านใดสนใจสามารถติดต่อได้ที่หัวหน้าทัวร์ สอบถามราคาได้นะคะ ราคาท่านละ 300 หยวน / ท่าน

เมืองผีเฟิงตุ หรืออีกชื่อหนึ่งว่า "เมืองผี" ซึ่งเป็นเมืองขนาดกลางริมฝั่งแม่น้ำ ก่อตั้งขึ้นในปีที่สองของจักรพรรดิ Yongyuan แห่งราชวงศ์ฮั่นตะวันออกและมีประวัติเกือบ 2,000 ปี บนภูเขาเจมีศาลเจ้า และวัดเก่าแก่มากมายถึง 27 วัด เมืองผีเฟิงตุ หรือ เมืองนรก คือคนรุ่นหลังสร้างตามความเชื่อของศาสนาเต๋าขึ้นมา ซึ่งมีมเหศวร ผู้ตรวจสมตบััญชีรายชื่อของวิญญาณ ข้ามสะพานจำใจ ให้ไปดูว่าตอนที่เรามีชีวิตอยู่ในโลกมนุษย์นั้นเคยทำเรื่องชั่วดีอะไรบ้าง และให้กินน้ำชาซีลิมก่อนมาเกิดใหม่ ซึ่งเป็นการสอนให้คนเราควรทำแต่สิ่งดีๆ ไม่งั้นก็จะตกนรก ถูกลงโทษทรมานในปี 1982 ได้รับการประกาศโดยสภาแห่งรัฐให้เป็นจุดชมวิวระดับชาติชุดแรก ในปี พ.ศ. 2543 ได้รับการจัดอันดับให้เป็นจุดชมวิวระดับ AAAA ระดับชาติชุดแรก จากนั้นนำท่านกลับขึ้นสู่เรือสำราญ



**เที่ยง** - รับประทานอาหารกลางวัน ณ ห้องอาหารบนเรือ (Buffet)



**ALL ABOUT  
JOURNEY**

บริษัท ออล ออบ้าท์ เจอร์นีย์ จำกัด

5/1800 หมู่บ้านประชาชื่น ซอย 16 ถนนสามัคคี ตำบลบางตลาด อำเภอปากเกร็ด จังหวัดนนทบุรี 11120

โทร. 0 2980 0203 Fax: 0 2980 2202 Hotline: 08 1929 9293

f www.facebook.com/allaboutjourneytour @aajtour

e-mail: tour.aaj@gmail.com, Website: www.allabout-journey.com

บาย ชมความงดงามของธรรมชาติอันใสบริสุทธิ์ของลุ่มแม่น้ำแยงซีเกียง อิสระพักผ่อนใช้บริการต่าง ของ ทางเรือ หรือเฟลิดเฟลลินกับกิจกรรมทางวัฒนธรรมบนเรือ ตามอัธยาศัย

**ค่า** - รับประทานอาหารค่ำ ณ ห้องอาหารบนเรือ (Buffet)

19.00-21.30 น. **ชมการแสดง Captain Welcome Party** ที่ทางเรือจัดเตรียมไว้

**นำท่านเข้าพัก บนเรือสำราญ VICTORIA CRUISES ระดับ 5 ดาว**

**วันที่ 5** **อา. 31 สิงหาคม 2568** **ช่องแคบสามช่องแม่น้ำ – แยงซีเกียง – ช่องแคบฉวีถังเสี่ย - ช่องแคบลูเสี่ย – ช่องแคบซีหลิงเสี่ย – เรือลำเล็กชมเสี่ยวसानเสี่ย**

06.30 น. **อรุณสวัสดิ์ยามเช้า ออกกำลังกาย รำไทเก๊ก พร้อมดื่ม ชา-กาแฟ บนดาดฟ้าเรือ**

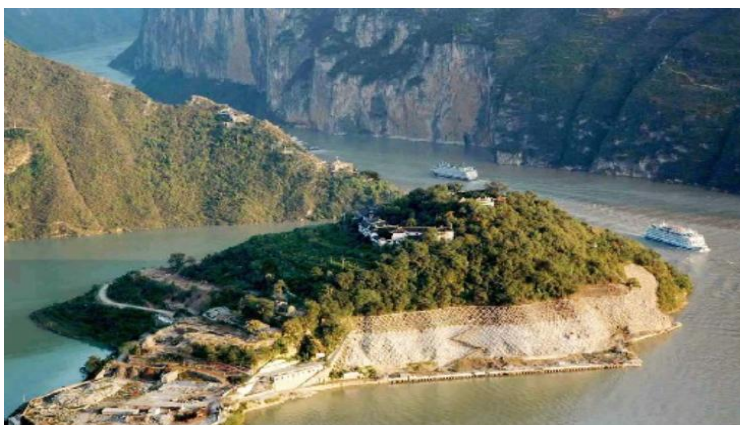
**เช้า** - รับประทานอาหารเช้า ณ ห้องอาหารบนเรือ (Buffet)

ให้ท่านได้พักผ่อนกันตามอัธยาศัย พร้อมชมวิวทิวทัศน์ของสองฟากฝั่งลำน้ำอันสวยงาม

**เรือแล่นผ่าน เมืองไป่ตี้เจิง 白帝城 หรือเรียกว่า เมืองจักรพรรดิขาว**

อยู่ในเขตอำเภอเฟิงเจีย ตั้งอยู่ทางตอนเหนือของปากช่องแคบฉวีถังเสี่ยบนยอดเขาสูงกว่า 750 เมตร ที่ตั้งของเมืองล้อมรอบด้วยน้ำ 3 ด้านและภูเขาอยู่ด้านซ้ายภายในเมืองโบราณแห่งนี้ประกอบด้วย วัดคู่ ห้ว , ตำนกหมิงเหลียง และ ศาลาชมดาวรูปแบบสถาปัตยกรรมผสมผสานระหว่างราชวงศ์หมิงและชิง นอกจากนี้ยังมีรูปเคารพของหลิวเปี่ย, จูเกอะเหลียง, กวนอู, จางเฟีย ในยุคสามก๊ก

รายการเมืองไป่ตี้เจิงเป็นรายการออฟชั่น หากท่านใดสนใจสามารถติดต่อได้ที่หัวหน้าทัวร์ หรือ LOBBY สอบถามราคาได้นะคะ หากไม่ถึง 50 ท่าน เรือจะแล่นผ่านโดยไม่จอดชมค่ะ





### เรือจะแล่นผ่านเขตทิวทัศน์ ช่องแคบชวีถึงเซีย 瞿塘峡

ซึ่งเป็นช่องแคบที่สั้นที่สุดมีความยาวเพียง 8 กิโลเมตร แต่เป็นช่องแคบที่มีภูเขาสองฟากฝั่งที่ยิ่งใหญ่ตระการตาโดยเฉพาะ ประตูขุยเหมิน 夔门

สมัยยังไม่ได้ สร้างเขื่อนบริเวณนี้กระแสน้ำจะไหลเชี่ยวกรากมากเนื่องจากน้ำที่มีหน้ากว้างกว่าหนึ่งกิโลเมตรและถูกบีบให้ไหลผ่านที่ประตูขุยเหมินเหลือแค่ 150 เมตร เท่านั้น

### ต่อจากนั้นเรือจะแล่นผ่าน ช่องแคบอูเสี่ย 巫峡

มีความยาวประมาณ 45 กิโลเมตร เป็นช่องแคบยาวอันดับสองในบรรดาช่องแคบของแม่น้ำแยงซีเกียง อูเสี่ยเป็นช่องแคบที่งามสง่าสองฟากฝั่งจะมีแนวภูเขาหินผาสลับ ชั้นซ้อนที่เรียงรายกันเป็นชั้น ๆ อย่างมีระเบียบก่อให้เกิดทัศนียภาพที่โดดเด่นสวยงามเป็นพิเศษชมความสวยงามของยอดเขา 72 ยอด โดยเฉพาะยอดเขานางฟ้าอันลือชื่อกันว่ามาลองแม่น้ำแยงซีเกียงไม่เห็นนางฟ้าเท่ากับมาไม่ถึงแม่น้ำแยงซีเกียง



#### เที่ยง

- รับประทานอาหารกลางวัน ณ ห้องอาหารบนเรือ (Buffet)

นำท่านลงเรือเล็ก (เปลี่ยนเรือ) ชมความงามของ แม่น้ำเทพริดา (แม่น้ำ SHENGNVXI) หรือ เสี่ยวซานเสี่ย

ให้ท่านชมวิวดลอดระยะทางท่านจะได้เพลิดเพลินไปกับความงามธรรมชาติของสองฟากฝั่งแห่งแม่น้ำแยงซี ทั้ง 2 ข้างทาง

#### ค่ำ

- รับประทานอาหารค่ำ ณ ห้องอาหารบนเรือ (Buffet)

นำท่านเข้าพัก บนเรือสำราญ VICTORIA CRUISES ระดับ 5 ดาว



วันที่ 6 จ. 01 กันยายน 2568 เชื้อนซานเสียดำป่า – นั่งรถโค้ชเข้าเมืองฮี้ซาง - เขามู๊ด

เช้า - รับประทานอาหารเช้า ณ ห้องอาหารบนเรือ

นำท่านขึ้นฝั่งที่เมือง ฮี้ซาง เมืองฮี้ซาง

ตั้งอยู่ทางทิศตะวันตกของมณฑลหูเป่ย์ และอยู่ปากช่องแคบซีหลิงเสี่ยของแม่น้ำแยงซีเกียงทางทิศตะวันออก รับกระเป่าเดินทางของท่าน

นำท่านชม เชื้อนยักษ์อภิมหาโปรเจ็คระดับกินเนสบุ๊ค ซานเสียดำป่า

เป็นโครงการที่ใหญ่โตที่สุดอีกอย่างหนึ่งของจีน นับตั้งแต่การสร้างกำแพงเมืองจีน มีความยาวทั้งหมด 3,035 เมตร ช่องระบายน้ำยาว 483 เมตร ซึ่งสามารถเก็บกักน้ำได้ถึง 39.3 ล้านลูกบาศก์เมตร ส่วนสันเชื้อนสูง 185 เมตร

แบ่งออกเป็น 5 ส่วน กล่าวคือ 2 ส่วนสำหรับผลิตกระแสไฟฟ้า ซึ่งสามารถผลิตพลังงานกระแสไฟฟ้าส่งให้พื้นที่ 1 ใน 5 ของประเทศจีน อีก 1 ส่วนสำหรับระบายน้ำ และ 2 ส่วน เป็นประตูสำหรับเรือแล่นผ่าน โดยแบ่งเป็นเรือที่มีระวางขนน้ำตั้งแต่ 3,000-10,000 ตัน และเรือที่มีระวางขนน้ำน้อยกว่า 3,000 ตัน



เที่ยง - รับประทานอาหารกลางวัน ณ ภัตตาคาร

บ่าย นำท่านเดินทางสู่ เขามู๊ด ใช้เวลาเดินทางประมาณ 4 ชั่วโมง สำนักฝึกริทยายุทธช็อกองโลกที่คนไทยรู้จักคุ้นเคยจากหนังจีนและนิยายกำลังภายในสารพัดเรื่อง โดยเฉพาะนวนิยายกำลังภายใน ดาบมังกรหยก ของกิมย้ง



**ALL ABOUT  
JOURNEY**

บริษัท ออล ออน่าท์ เจอร์นีย์ จำกัด

5/1800 หมู่บ้านประชาชื่น ซอย 16 ถนนสามัคคี ตำบลบางตลาด อำเภอปากเกร็ด จังหวัดนนทบุรี 11120

โทร. 0 2980 0203 Fax: 0 2980 2202 Hotline: 08 1929 9293

f www.facebook.com/allaboutjourneytour @aajtour

e-mail: tour.aaj@gmail.com, Website: www.allabout-journey.com



ค่า • รับประทานอาหารค่า ณ ภัตตาคาร

นำท่านเข้าพัก ณ โรงแรม NARADAD WUDANGSHAN ระดับ 5 ดาว หรือเทียบเท่า





**ALL ABOUT  
JOURNEY**

บริษัท ออล ออบ้าท์ เจอร์นีย์ จำกัด

5/1800 หมู่บ้านประชาชื่น ซอย 16 ถนนสามัคคี ตำบลบางตลาด อำเภอปากเกร็ด จังหวัดนนทบุรี 11120

โทร. 0 2980 0203 Fax: 0 2980 2202 Hotline: 08 1929 9293

f www.facebook.com/allaboutjourneytour @aajtour

e-mail: tour.aaj@gmail.com, Website: www.allabout-journey.com

วันที่ 7      อ.      02 กันยายน 2568      ยอดจินเตี้ยน (รถอุทยาน+กระเช้า) - ตำนันทอง – วัดหนานเหยียน - วัดจื่อเซียวกง - ตำนนภยวีชิ่ง

**เช้า**      - **รับประทานอาหารเช้า ณ โรงแรม**

นำท่านนั่งรถอุทยานชม **ภูเขาบู๊ตึง (หรือ ไท่เหอซัน)**

ตั้งอยู่ในมณฑลหูเป่ย์ของจีน เป็นแหล่งศาสนาเต๋าและวิทยายุทธ์ที่สำคัญ

ภูเขานี้มีความยาวกว่า 400 กิโลเมตร และประกอบด้วยภูเขารวม 72 แห่ง จุดสูงสุดของภูเขาอยู่ที่ 1,612 เมตร

ภูเขาบู๊ตึงได้รับการขึ้นทะเบียนเป็นมรดกโลกจากยูเนสโกในปี 1997 ทั้งด้านวัฒนธรรมและธรรมชาติและเป็นศูนย์กลางของ ลัทธิเต๋า (Daoism) ซึ่งเน้นการกลมกลืนระหว่างมนุษย์และธรรมชาติ และการบำเพ็ญตบะเพื่อบรรลุความเป็นเซียน

ภูเขานี้มี 9 ตำนน 8 วิหาร และโบราณสถานจากราชวงศ์ต่างๆ เช่น ราชวงศ์ถัง, ช่ง, หยวน, หมิง และชิง รวมทั้งสถานที่สำคัญทางธรรมชาติ เช่น สระน้ำ, บ่อน้ำพุร้อน, ถ้ำ และหน้าผา

ในอดีต, เจินอู๋ เจ้าชาย จากแคว้นจี้งเล่อ สมัยซีโจว ได้ไปบำเพ็ญตบะบนเขา ท่านได้ฝึกฝนจนตบะแก่กล้าจนบรรลุความเป็นเซียน และกลายเป็นหนึ่งในบุคคลสำคัญในประวัติศาสตร์ของลัทธิเต๋าได้รับการยกย่องเป็นศาสดาของลัทธิเต๋า

นอกจากนี้ ยังมีนักบำเพ็ญตบะและผู้ฝึกวิทยายุทธ์ชื่อดังหลายท่านที่เคยมาเยือนภูเขาบู๊ตึงเพื่อฝึกฝน ภูเขาบู๊ตึงยังเป็นที่รู้จักในด้านวิทยายุทธ์ โดยเฉพาะ สำนักบู๊ตึง ที่เชื่อมโยงกับศาสนาเต๋า การฝึกวิทยายุทธ์ที่เน้นการบำรุงร่างกายและการป้องกันตนเอง

สำนักบู๊ตึงถือเป็นหนึ่งในสองสำนักหลักของวิทยายุทธ์จีน คู่กับสำนักเส้าหลิน โดยรวมแล้ว, ภูเขาบู๊ตึงเป็นสถานที่สำคัญทั้งทางศาสนาเต๋าและวิทยายุทธ์ เป็นแหล่งท่องเที่ยวที่มีคุณค่าทางวัฒนธรรมและธรรมชาติ และยังคงเป็นจุดหมายปลายทางสำหรับผู้ที่ต้องการฝึกฝนทั้งทางจิตใจและร่างกายเพื่อบรรลุความเป็นเซียน

จากนั้นนำท่านนั่งกระเช้าขึ้นสู่ **จุดไฮไลน์ของภูเขาบู๊ตึง ตั้งอยู่บน ยอดเทียนจู่**

ยอดที่สูงที่สุดคือ ยอดเขาจินตึงที่สูงถึง 1,612 เมตร ซึ่งเป็นที่ตั้งของ ตำนนทอง หรือ วิหารทอง มีความสูง 5.5 เมตร กว้าง 5.8 เมตร เป็นวิหารใหญ่แห่งลัทธิเต๋า สร้างขึ้นเมื่อปี ค.ศ. 1416 ในรัชสมัยหย่งเล่อฮ่องเต้แห่งราชวงศ์หมิง

ภายในเป็นที่ประดิษฐาน รูปสำริดของ ปรมจารย์เซียนเทพเสวียนอู๋ (เจินอู๋ด้าตี้) หรือ เอี้ยงนู้ซัว องค์ต้นกำเนิดตัวเหล่าเซียนคนไทยรู้จักในชื่อเจ้าพ่อเสือ) ซึ่งเชื่อกันว่าเมื่อได้มีโอกาสกราบนมัสการ ณ วิหารแห่งนี้ จะนำพาซึ่งโชคลาภและสิ่งมงคลมาสู่ชีวิต





**ALL ABOUT  
JOURNEY**

บริษัท ออล ออบ้าท์ เจอร์นี่ จำกัด

5/1800 หมู่บ้านประชาชื่น ซอย 16 ถนนสามัคคี ตำบลบางตลาด อำเภอปากเกร็ด จังหวัดนนทบุรี 11120

โทร. 0 2980 0203 Fax: 0 2980 2202 Hotline: 08 1929 9293

f www.facebook.com/allaboutjourneytour @aajtour

e-mail: tour.aaj@gmail.com, Website: www.allabout-journey.com



**เที่ยง** - รับประทานอาหารกลางวัน ณ ภัตตาคาร

**บ่าย** นำท่านเดินทางสู่ หนานเหยียนกง หรือ อารามวังผาใต้

อยู่ห่างจากตั้งซาน ประมาณ 2.5 กิโลเมตร  
ที่นี่เป็นหน้าผาที่สวยงามที่สุดในเมืองอู่ตั้งซาน เป็น 1 ใน 36 ลูก ของหน้าผาที่สวยงามที่สุด ซึ่งมี มาตั้งแต่สมัยราชวงศ์ถัง เมื่อ 1,300 ปีมาแล้ว  
ตำนานสร้างอิงแนบหน้าผาทางทิศใต้ มี ทางเดินเลียบริมผาเพื่อไปยังตำหนัก ยาว หลายร้อยเมตร

สาธุชนผู้มีศรัทธาแรงกล้าจะเดินทางมาสงบ จิตปฏฐปณ หัวมังกร ซึ่งเชื่อกันว่าจะนำพาผู้ หาญกล้า ก้าวสู่สรวงสวรรค์และนิพพาน เพราะ จุดนี้จะอยู่ตรงกันข้ามกับตำหนักทองจินเตี้ยน บนยอดเขาเทียนจูเฟิง ที่ อยู่ห่างออกไปใน แนวตรงที่ 10 กิโลเมตรพอดี ที่นี้จะมีคนมานั่ง สมาธิบำเพ็ญเพียรมากมาย

รอบหน้าผาแห่งนี้ ยังมีสิ่งก่อสร้างสมัยโบราณ ที่เรียงราย อยู่รอบๆ ภายในสถานที่แห่งนี้ยังมีสิ่งศักดิ์สิทธิ์อีกมากมายให้ท่านได้สักการะ ขอพร ให้ท่านได้สัมผัสกับความงามของหน้าผา หรือถ่ายภาพตามอัธยาศัย





**ALL ABOUT  
JOURNEY**

บริษัท ออล ออบ้าท์ เจอร์นีย์ จำกัด

5/1800 หมู่บ้านประชาชน ซอย 16 ถนนสามัคคี ตำบลบางตลาด อำเภอปากเกร็ด จังหวัดนนทบุรี 11120

โทร. 0 2980 0203 Fax: 0 2980 2202 Hotline: 08 1929 9293

f www.facebook.com/allaboutjourneytour @aajtour

e-mail: tour.aaj@gmail.com, Website: www.allabout-journey.com

นำท่านเข้าสู่ วัดจื่อเซียววง หรือ อารามเมฆม่วง

สร้างขึ้นในปี ค.ศ. 1413 สมัยหย่งเล่อฮ่องเต้ เป็นพระราชวังที่เลียนลู่ตี้ ได้เคยพำนักเมื่ออยู่บนเขาบู๊ตึง โดยสถาปัตยกรรมนั้นจะ มีความงดงามและเก่าแก่คล้ายคลึงกับพระราชวังกู้กงแห่งกรุงปักกิ่ง เป็นวัดที่สมบูรณ์ที่สุด

ภายในวัดมี ห้อง 860 ห้อง ลักษณะสวยงามของวัดมีรูปร่างคล้ายกับมังกร มีการแกะสลักไม้เป็นรูปเขียนต่างๆ ถือเป็นสิ่งมหัศจรรย์ทางวัฒนธรรมของจีนอิสระให้ท่านกราบสักการะ และขอพรสิ่งศักดิ์สิทธิ์ตามอัธยาศัย จนถึงเวลาอันสมควรนำท่านเดินลงเขา

เที่ยวเดินเล่นถนนคนเดินใน เขตลานต่าหนักรี่ซือกง อยู่กลางเมืองอยู่ตั้งจนถึงเวลานัดหมาย

**ค่ำ** - รับประทานอาหารค่ำ ณ ภัตตาคาร

นำท่านเข้าพัก ณ โรงแรม NARADAD WUDANGSHAN ระดับ 5 ดาว หรือเทียบเท่า



วันที่ 8 พ. 03 กันยายน 2568 บู้ตึง – ชมบ้านชงเบ้งลิ่งกั้ง – ชมบ้านเดิมสกุลเหลียงกู่หลงจง - (รถกอล์ฟ) ภู่อัน

**เช้า** - รับประทานอาหารเช้า ณ โรงแรม

นำท่านเดินทางไปยังเมืองเซียนหยาง (ใช้ระยะเวลาเดินทางประมาณ 1.30 ชั่วโมง)

จากนั้น นำท่านชม บ้านสุมาเต็กโช หรือ สุยจิ้งจวง

อยู่ในเขาโงลิ่งกั้ง บ้านเดิมที่ครั้งหนึ่งเล่าปี่ หลบหลีกหนีภัยมาพบกับอาจารย์ผู้จวนอาไปกสึณ ณ ที่นี้ บ้านแห่งนี้เคยเป็นสถานที่เล่าเรียนของ ชงเบ้ง บังทอง ซีซี และเพื่อนสหาย ตามนโยบายการศึกษาของเล่าเปียว เจ้าเมืองเกงจิ๋ว และยังเป็นที่ตั้งสุสานของสุมาเต็กโช ที่ได้รับการบูรณะในสมัยราชวงศ์ชิง



**ALL ABOUT  
JOURNEY**

บริษัท ออล ออบ้าท์ เจอร์นีย์ จำกัด

5/1800 หมู่บ้านประชาชน ซอย 16 ถนนสามัคคี ตำบลบางตลาด อำเภอปากเกร็ด จังหวัดนนทบุรี 11120

โทร. 0 2980 0203 Fax: 0 2980 2202 Hotline: 08 1929 9293

f www.facebook.com/allaboutjourneytour @aajtour

e-mail: tour.aaj@gmail.com, Website: www.allabout-journey.com

**เที่ยง** - รับประทานอาหารกลางวัน ณ ภัตตาคาร

**บ่าย** เดินทางไปยัง คุ้มหลวงจง ทางตะวันตกเฉียงเหนือของ เมืองเชียงใหม่ (ชงหยง) มณฑลหูเป่ย์ ซึ่งเป็นบ้านเดิมของขงเบ้งก่อนเข้ารับราชการ คำว่า "หลงจง" เป็นที่มาของชื่อ "ยุทธศาสตร์หลงจง" ซึ่ง ขงเบ้ง ได้เปิดบ้านแสดงวิสัยทัศน์ต่อเล่าปี่ว่า แผ่นดินจะแตกออกเป็นสาม

**ชม บ้านของขงเบ้งใน ว่อหลงก้ง หรือ โง่ล้งก้ง**

ปัจจุบันทำเป็น พิพิธภัณฑ์ ภายในบอกเล่าเรื่องราวชีวิตของขงเบ้ง โดยฉายา "ว่อหลง" หรือ "ฮกหลง" ของขงเบ้ง ซึ่งแปลว่า "มังกรเรนกาย" ก็ได้มาตอนที่เขาทำนาอยู่ในหุบเขาแห่งนี้

**แกะรอยเส้นทาง "สามเยื่อนกระท่อมหญ้า"** ที่ เล่าปี่ กวนอู และเตียวหุย เดินทางบากบั่นมาเชิญตัว ขงเบ้งไปช่วยทำการใหญ่ถึง 3 ครั้ง

**จากนั้น** นำท่านเดินทางไปยัง นครอู่ฮั่น ใช้เวลาประมาณ 3-4 ชั่วโมง

จากนั้นอิสระท่าน **ช้อปปิ้งถนนคนเดินอู่ฮั่น** ที่ซึ่งรวมสินค้าไว้มากมาย ให้ท่านเลือกซื้อสินค้า หลากหลาย และสินค้าพื้นเมืองในราคาถูกใจ



**ค่ำ** - รับประทานอาหารค่ำ ณ ภัตตาคาร

นำท่านเข้าพัก ณ โรงแรม **MINGZHU HOWARD JOHNSON** ระดับ 5 ดาว หรือเทียบเท่า



# ALL ABOUT JOURNEY

บริษัท ออล ออบ้าท์ เจอร์นี่ จำกัด

5/1800 หมู่บ้านประชาชน ซอย 16 ถนนสามัคคี ตำบลบางตลาด อำเภอปากเกร็ด จังหวัดนนทบุรี 11120

โทร. 0 2980 0203 Fax: 0 2980 2202 Hotline: 08 1929 9293

f www.facebook.com/allaboutjourneytour @aajtour

e-mail: tour.aaj@gmail.com, Website: www.allabout-journey.com



วันที่ 9 พ.ค. 04 กันยายน 2568 อุซัน – ท่าอากาศยานดอนเมือง

เช้า - รับประทานอาหารเช้า ณ โรงแรมที่พัก

09.00 น. นำท่านไปยัง สนามบินเมืองอุซัน เพื่อเดินทางกลับกรุงเทพฯ

12.40 น. ออกเดินทางสู่ ท่าอากาศยานดอนเมือง โดยสายการบิน แอร์เอเชีย เที่ยวบินที่ FD-571 กระเป๋าใบใหญ่โหลด 20 กิโลกรัม/ท่าน ท่านละ 1 ใบเท่านั้น (โปรดปฏิบัติตามอย่างเคร่งครัด) **\*\*บริการอาหารและเครื่องดื่มบนเครื่อง\*\***

15.35 น. เดินทางถึง ท่าอากาศยานดอนเมือง โดยสวัสดิภาพ.....  
**\*\*เที่ยวบินอาจมีการเปลี่ยนแปลงขึ้นอยู่กับสภาพอากาศ\*\***

## หมายเหตุ :

1. เวลาที่ปรากฏในโปรแกรมกับการปฏิบัติจริงอาจแตกต่างกันเล็กน้อย ขอให้ท่านรับทราบคำแนะนำการเปลี่ยนแปลงการนัดหมายเวลาในการทำกิจกรรมอีกครั้งจากหัวหน้าทัวร์
2. บริษัทอาจทำการเปลี่ยนแปลงรายการ ได้ตามความจำเป็นและเหมาะสม แต่จะยึดผลประโยชน์ของลูกค้าเป็นสำคัญ ทั้งนี้ ขึ้นอยู่กับสถานะของสายการบิน โรงแรมที่พัก ภูมิอากาศ ภัยธรรมชาติ การนัดหยุดงานฯลฯ ตลอดจนสถานะทางเศรษฐกิจและสถานการณ์ทางการเมืองภายใน อันเป็นสาเหตุให้ต้องเลื่อนการเดินทางหรือไม่สามารถจัดพาคณะท่องเที่ยว ได้ตามรายการ



# ALL ABOUT JOURNEY

บริษัท ออล ออบ้าท์ เจอร์นี่ จำกัด

5/1800 หมู่บ้านประชาชน ซอย 16 ถนนสามัคคี ตำบลบางตลาด อำเภอปากเกร็ด จังหวัดนนทบุรี 11120

โทร. 0 2980 0203 Fax: 0 2980 2202 Hotline: 08 1929 9293

f www.facebook.com/allaboutjourneytour @aajtour

e-mail: tour.aaj@gmail.com, Website: www.allabout-journey.com

ค่าบริการทัวร์ล่องเรือสำราญ 5 ดาว (VICTORIA CRUISES) ล่องแม่น้ำแยงซีเกียง ลงชิง ลู่หลง เขามู่ตึ้ง เชียงหยาง ลู่ฮั่น 9 วัน 8 คืน

เดินทาง 27 สิงหาคม – 4 กันยายน 2568

เปิดกรุ๊ปใหม่.. จองด่วน จำนวนจำกัด !!! / เทียบครบจบฟิน

ผู้ใหญ่ (พักห้อง 2-3 ท่าน)	ท่านละ	72,900 บาท
พักเดี่ยว Hotel จ่ายเพิ่ม	ท่านละ	7,500 บาท
พักเดี่ยวบนเรือจ่ายเพิ่ม	ท่านละ	16,500 บาท

NOTE: บนเรือไม่มีห้องพักเสริมเตียง (3 ท่าน) มีเฉพาะห้องพักคู่ TWN

## เงื่อนไขในการจองทัวร์

กรุณาจองที่นั่งล่วงหน้า อย่างน้อย 1 เดือน ก่อนการเดินทาง พร้อมชำระเงินมัดจำท่านละ 26,000 บาท เมื่อทำการจองพร้อมกับส่งหน้าพาสปอร์ตและเอกสารสำหรับการทำวีซ่า ส่วนที่เหลือชำระภายใน 30 วันก่อนการเดินทางหรือตามเจ้าหน้าที่กำหนดทางมิฉะนั้นจะถือว่าท่านยกเลิกการเดินทางโดยอัตโนมัติ

**\*\*ท่านที่จะออกตัวภายในประเทศ (เครื่องบิน รถไฟ รถทัวร์) กรุณาสอบถามที่เจ้าหน้าที่ทุกครั้งก่อนทำการออกตัว**  
เนื่องจากสายการบินอาจมีการปรับเปลี่ยน ไฟล์ท หรือ เวลาบิน โดยไม่ได้แจ้งให้ทราบล่วงหน้า หากผู้โดยสารต้องการยืนยันการจองกรุณาชำระค่าโดยสารทั้งหมด (แบบเต็มจำนวน) ภายใน 3 วัน นับจากวันที่ทำการตกลงจองกับทางเจ้าหน้าที่ (กรณีที่ย่างมัดจำมาแล้ว) บริษัทฯจะออกตัวผู้โดยสารทั้งหมด 10 วันก่อนการเดินทาง หากท่านชำระเงินมัดจำแล้วคือการยืนยันที่นั่งของท่าน โปรดอ่านเงื่อนไขให้เข้าใจก่อนชำระเงิน...

## โปรดทราบ : โปรแกรมทัวร์ไม่ลงร้านช้อปปิ้ง

### อัตราค่าบริการนี้รวม

- 1.ค่าตัวเครื่องบินชั้นประหยัด+ค่าภาษีสนามบิน
- 2.ค่าโรงแรมที่พักตามที่ระบุไว้ในรายการ 2-3 ท่านต่อห้อง
- 3.ค่ารถ ค่าอาหาร+ เครื่องดื่ม ,ค่าเข้าชมสถานที่ต่างๆ ตามที่ระบุไว้ในรายการ
4. ค่าประกันภัยการเดินทางอุบัติเหตุและสุขภาพแบบบุคคล (Asia Plus Basic )

-วงเงินคุ้มครอง 1,000,000 บาท /คน

-ค่ารักษาพยาบาลในต่างประเทศวงเงิน 2,000,000 บาท

-ค่ารักษาพยาบาลต่อเนื่องในประเทศไทย 50,000 บาท

-ค่ารักษาพยาบาลครั้งแรกในประเทศไทย 100,000 บาท

**\*\*\*\*กรณีการรักษาพยาบาลต่อเนื่องในประเทศไทยผู้เอาประกันภัยต้องขอรับการรักษาพยาบาลในประเทศไทยภายใน 24 ชั่วโมงนับจากวันที่เดินทางกลับถึงประเทศไทย และ รับการรักษาต่อเนื่องไม่เกิน 7 วันนับจากวันที่ได้รับการรักษาครั้ง**



**ALL ABOUT  
JOURNEY**

บริษัท ออล ออบ้าท์ เจอร์นีย์ จำกัด

5/1800 หมู่บ้านประชาชื่น ซอย 16 ถนนสามัคคี ตำบลบางตลาด อำเภอปากเกร็ด จังหวัดนนทบุรี 11120

โทร. 0 2980 0203 Fax: 0 2980 2202 Hotline: 08 1929 9293

f www.facebook.com/allaboutjourneytour @aajtour

e-mail: tour.aaj@gmail.com, Website: www.allabout-journey.com

แรกในประเทศไทย

\*\*\*\*กรณีที่ผู้เอาประกันได้รับการรักษาพยาบาลที่ต่างประเทศผู้เอาประกันมีกำหนดเวลา 7 วันนับจากวันที่เดินทางกลับถึงประเทศไทยที่จะได้รับการรักษาต่อเนื่องในประเทศไทย

หมายเหตุ : คัมครองผู้เอาประกันภัยอายุสูงกว่า 75-85 ปี จ่ายเบี้ย 50 % ของจำนวนเงินเอาประกันภัย วงเงินคัมครองอาหารเป็นพิษ (โดยแพทย์จะต้องระบุในใบรับรองแพทย์ว่า อาหารเป็นพิษเท่านั้น) แต่ทั้งนี้ยอมอยู่ในข้อจำกัดที่มีการตกลงไว้กับบริษัทประกันชีวิต

### อัตราค่าบริการนี้ไม่รวม

- 1.ค่าทำหนังสือเดินทางคนไทย
- 2.กระเป๋าเดินทางในกรณีที่น้ำหนักเกินกว่าที่สายการบินกำหนด ค่าน้ำหนักที่สายการบินกำหนด 20 กิโลกรัม
- 3.ค่าทำใบอนุญาตที่กลับเข้าประเทศของคนต่างชาติหรือคนต่างด้าว
- 4.ค่าใช้จ่ายส่วนตัวนอกเหนือจากรายการ เช่น ค่าเครื่องดื่มค่าอาหารที่สั่งเพิ่มเองในแต่ละมื้อ นอกเหนือจากรายการ
- 5.ค่าโทรศัพท์ค่าซักรีด ค่าทิปเด็กยกกระเป๋า ฯลฯ
- 6.ค่าภาษีมูลค่าเพิ่ม 7% (กรณีต้องการใบกำกับภาษีและค่าภาษีบริการหัก ณ ที่จ่าย 3%)
- 7.ค่าทิปไกด์ท้องถิ่น+คนขับรถ 1, 500 บาท/ท่าน ตลอดทริปการเดินทาง
- 8.ค่าทิปหัวหน้าทัวร์ขึ้นอยู่กับความพึงพอใจของท่าน

**บริษัทฯ ขอสงวนสิทธิ์ไม่รับผิดชอบหรือคืนค่าบริการ (รวมค่ายื่นวีซ่า) ใดๆ กรณี ดังต่อไปนี้:-**

- กรณีที่ท่านสมัครใจยกเลิกใช้บริการบางรายการ เช่น ไม่เที่ยวบางรายการ, ไม่ทานอาหารบางมื้อ ฯลฯ
- กรณีผู้เดินทางถูกเจ้าหน้าที่กองตรวจคนเข้าเมืองปฏิเสธการเข้า-ออกประเทศ เนื่องจากมีสิ่งผิดกฎหมาย, เอกสารการเดินทางไม่ถูกต้องหรือ ถูกปฏิเสธในกรณีอื่นๆ
- กรณีทรัพย์สินมีค่าต่างๆเกิดการสูญหาย อันเนื่องมาจากถูกโจรกรรม หรือ เพราะความประมาท, รวมทั้งอุบัติเหตุที่เกิดจากความประมาทของนักท่องเที่ยวเอง

### Note: เงื่อนไขฟรีวีซ่าจีน-ไทย

- 1.เริ่ม 1 มีนาคม 2567 (ยกเว้นการตรวจลงตราสำหรับผู้ถือหนังสือเดินทางธรรมดาของไทย และผู้ถือหนังสือเดินทางกึ่งราชการและหนังสือเดินทางธรรมดาของจีน ในการเดินทาง เข้า-ออก หรือผ่านแดนของทั้ง 2 ฝ่าย)
- 2.ไป 1 ครั้งอยู่ได้ไม่เกิน 30 วัน
- 3.ไปจีนมากกว่า 1 ครั้ง ในระยะเวลา 180 วัน อยู่รวมได้ไม่เกิน 90 วัน (ยกเว้นกรณีการพำนัก ถาวร การทำงาน การศึกษา กิจกรรมอื่น ๆ ที่จำเป็นต้องได้รับการอนุญาตล่วงหน้าจากหน่วยงานที่รับผิดชอบของอีกฝ่ายหนึ่ง)
- 4.สำหรับผู้ถือพาสปอร์ตไทยธรรมดา (ปกแดงเลือดหมู)

Note:\*\*หากสถานทูตจีนประกาศเก็บค่าธรรมเนียมนักท่องเที่ยวคนไทย ทางบริษัทฯ ขอสงวนสิทธิ์แจ้งเก็บ ค่าวีซ่าตามจริงที่ทางสถานทูตประกาศ\*\*  
การยกเลิก และการเปลี่ยนแปลง



## ALL ABOUT JOURNEY

บริษัท ออล ออบ้าท์ เจอร์นี่ จำกัด

5/1800 หมู่บ้านประชาชื่น ซอย 16 ถนนสามัคคี ตำบลบางตลาด อำเภอปากเกร็ด จังหวัดนนทบุรี 11120

Tel. 0 2980 0203 Fax: 0 2980 2202 Hotline: 08 1929 9293

f www.facebook.com/allaboutjourneytour @aajtour

e-mail: tour.aaj@gmail.com, Website: www.allabout-journey.com

### การยกเลิก

- 1.1 หากมีการชำระมัดจำทัวร์และต้องการยกเลิกไม่ว่ากรณีใดๆก็ตามต้องชำระค่าบริการ ท่านละ 3,000 บาท
- 1.2 ยกเลิก 30-45 วัน ก่อนการเดินทาง+ค่าวีซ่า (ถ้ามี) ต้องชำระท่านละ 6,000 บาท
- 1.3 ยกเลิก 15 - 29 วัน ก่อนการเดินทาง ต้องชำระ 50% ของราคาทัวร์+ค่าวีซ่า (ถ้ามี) + ค่าธรรมเนียมท่านละ 1,000 บาท
- 1.4 ยกเลิกน้อยกว่า 1 - 14 วัน ก่อนการเดินทาง ต้องชำระ 100% ของราคาทัวร์

### ยกเลิกช่วงเทศกาล

ยกเลิกก่อนการเดินทาง สงกรานต์-ปีใหม่ 60 วัน ต้องชำระท่านละ 11,000 บาท

ยกเลิกก่อนการเดินทาง สงกรานต์-ปีใหม่ 50 วัน ต้องชำระท่านละ 21,000+ค่าวีซ่า (ถ้ามี)

ยกเลิกก่อนการเดินทาง สงกรานต์-ปีใหม่ 40 วัน 01-29 วัน ชำระ 100% ของราคาทัวร์

หลังจากการจองทัวร์และชำระเงินมัดจำแล้ว ทางบริษัทฯ ถือว่าท่านได้ยอมรับในข้อตกลงและเงื่อนไข ที่บริษัทฯ ได้ระบุไว้ข้างต้นทุกประการ

### เงื่อนไขการเดินทาง

- 1.บริษัทฯ มีสิทธิ์ที่จะเปลี่ยนแปลงรายละเอียดบางประการในทัวร์นี้ เมื่อเกิดเหตุสุดวิสัยจนไม่อาจแก้ไขได้
- 2.บริษัทฯ ไม่รับผิดชอบค่าเสียหายในเหตุการณ์ที่เกิดจากสายการบิน ภัยธรรมชาติ และอื่นๆที่อยู่นอกเหนือการควบคุมของทางบริษัทฯ หรือค่าใช้จ่ายเพิ่มเติมที่เกิดขึ้นทางตรงหรือทางอ้อม เช่น การเจ็บป่วย, การถูกทาราย, การสูญหาย, ความล่าช้า หรือจากอุบัติเหตุต่างๆ
- 3.หากท่านยกเลิกก่อนรายการท่องเที่ยวจะสิ้นสุดลง ทางบริษัทฯ จะถือว่าท่านสละสิทธิ์และจะไม่รับผิดชอบค่าบริการที่ท่านได้ชำระไว้แล้วไม่ว่ากรณีใดๆ ทั้งสิ้น
- 4.บริษัทฯ จะไม่รับผิดชอบต่อการห้ามออกนอกประเทศ หรือ ห้ามเข้าประเทศ อันเนื่องมาจากมีสิ่งผิดกฎหมาย หรือ เอกสารเดินทางไม่ถูกต้อง หรือ การถูกปฏิเสธในกรณีอื่นๆ
- 5.รายการนี้เป็นเพียงข้อเสนอที่ควรได้รับการยืนยันจากบริษัทฯ อีกครั้งหนึ่ง หลังจากได้สำรองที่นั่งบนเครื่องบิน และโรงแรมที่พักในต่างประเทศเป็นที่เรียบร้อยแล้ว แต่อย่างไรก็ตามรายการนี้อาจเปลี่ยนแปลงได้ตามความเหมาะสม
- 6.ราคานี้คิดตามราคาตั๋วเครื่องบินในปัจจุบัน หากราคาตั๋วเครื่องบินปรับสูงขึ้น บริษัทฯ สงวนสิทธิ์ที่จะปรับราคาตั๋วเครื่องบินตามสถานการณ์ดังกล่าว
- 7.กรณีเกิดความผิดพลาดจากตัวแทน หรือ หน่วยงานที่เกี่ยวข้อง จนมีการยกเลิก ล่าช้า เปลี่ยนแปลง การบริการจากสายการบินบริษัทฯ ขนส่ง หรือ หน่วยงานที่ให้บริการ บริษัทฯ จะดำเนินการโดยสุดความสามารถที่จะจัดบริการทัวร์อื่นทดแทนให้ แต่จะไม่คืนเงินให้สำหรับค่าบริการนั้นๆ
- 8.มัดคฤเทศก์ พนักงาน และตัวแทนของบริษัทฯ ไม่มีสิทธิ์ในการให้คำสัญญาใดๆ ทั้งสิ้นแทนบริษัทฯ นอกจากนี้เอกสารลงนามโดยผู้มีอำนาจของบริษัทฯ กากับเท่านั้น
- 9.หากไม่สามารถไปเที่ยวในสถานที่ที่ระบุในโปรแกรมได้ อันเนื่องมาจากธรรมชาติ ความล่าช้า และความผิดพลาดจากทางสายการบิน จะไม่มีการคืนเงินใดๆทั้งสิ้น แต่ทั้งนี้ทางบริษัทฯ จะจัดหารายการเที่ยวสถานที่อื่นมาให้ โดยขอสงวน



สิทธิการจาดหานี้โดยไมแ้งให้ทราบล่วงหน้า

10.เมื่อท่านออกเดินทางไปกับคณะแล้ว ท่านงดการใช้บริการรายการใดรายการหนึ่ง หรือไม่เดินทางพร้อมคณะถือว่าท่านสละสิทธิ์ ไม่อาจเรียกร้องค่าบริการ และเงินมัดจำคืน ไม่ว่ากรณีใดๆ ทั้งสิ้น

11.ในกรณีที่ลูกค้าต้องออกตัวโดยสารถภายในประเทศ กรุณาติดต่อเจ้าหน้าที่ของบริษัทฯ ก่อนทุกครั้ง มิเช่นนั้นทางบริษัทฯ จะไม่รับผิดชอบค่าใช้จ่ายใดๆ ทั้งสิ้น

12.กรณียื่นวีซ่าแล้วไม่ได้รับการอนุมัติวีซ่าจากทางสถานทูต (วีซ่าไม่ผ่าน) และท่านได้ชำระค่าทัวร์หรือมัดจำมาแล้วทางบริษัทฯ คืนค่าทัวร์หรือมัดจำให้ แต่ทางบริษัทขอสงวนสิทธิ์ในการหักค่าบริการยื่นวีซ่า, ค่าวีซ่า และค่าใช้จ่ายบางส่วนที่เกิดขึ้นจริงเป็นกรณีไป (อาทิ กรณีออกตัวเครื่องบินไปแล้ว หรือได้ชำระค่าบริการในส่วนของการเมืองนอกเช่นโรงแรม ฯลฯ ไปแล้ว) ทางบริษัทขอสงวนสิทธิ์ในการหักเก็บค่าใช้จ่ายจริงที่เกิดขึ้นแล้วกับท่านเป็นกรณีไป

13.กรณีวีซ่าผ่านแล้ว แ้งยกเลิกก่อนหรือหลังออกตัวโดยสารถ บริษัทฯ ขอสงวนสิทธิ์ในการ ไม่คืนค่าทัวร์ทั้งหมด

14.กรณีวีซ่าผ่านแล้ว แต่กรุ๊ปออกเดินทางไม่ได้ เนื่องจากผู้เดินทางท่านอื่นในกลุ่มโดนปฏิเสธวีซ่า หรือไม่ว่าด้วยสาเหตุใดๆก็ตาม ทางบริษัทขอสงวนสิทธิ์ในการหักเก็บค่าใช้จ่ายจริงที่เกิดขึ้นแล้วกับท่านเป็นกรณีไป

15.กรณีผู้เดินทางไม่สามารถเข้า-ออกเมืองได้ เนื่องจากเอกสารปลอมหรือการห้ามของเจ้าหน้าที่ไม่ว่าเหตุผลใดๆ ก็ตามทางบริษัทขอสงวนสิทธิ์ในการ ไม่คืนค่าทัวร์ทั้งหมด

16.ทางบริษัทขอสงวนสิทธิ์ราคานี้เฉพาะนักท่องเที่ยวชาวไทยและท่องเที่ยวเป็นหมู่คณะแบบ Join Tour เท่านั้น กรณีต้องการตัดกรุ๊ปเหมาโปรดสอบถามทางบริษัทอีกครั้ง หากเป็นนักท่องเที่ยวต่างชาติ หรือ พระสงฆ์ โปรดสอบถามทางบริษัทอีกครั้ง

17.ในกรณีที่ลูกค้าต้องออกตัวโดยสารถภายในประเทศกรุณาติดต่อเจ้าหน้าที่ของบริษัทฯ ก่อนทุกครั้ง มิเช่นนั้นทางบริษัทฯ จะ ไม่รับผิดชอบค่าใช้จ่ายใดๆทั้งสิ้น

18.หากมีการยกเลิกการจองทัวร์หลังได้ทำการยื่นวีซ่าเรียบร้อยแล้วบริษัทขอสงวนสิทธิ์ในการนำเล่มพาสปอร์ตไปยกเลิกวีซ่าในทุกกรณีไม่ว่าค่าใช้จ่ายในการยื่นวีซ่าจะรวมหรือแยกจากรายการทัวร์ก็ตาม

หมายเหตุ

1.เนื่องจากรายการทัวร์นี้เป็นไฟล์ทบินที่ออกกับสายการบิน ดังนั้นเมื่อออกตัวแล้วไม่สามารถคืนเงินได้

2.บริษัทฯขอสงวนสิทธิ์ที่จะงด หรือ เปลี่ยนแปลงรายการและเวลาบิน กรณีที่มีผู้ร่วมคณะไม่ถึง 15 ท่าน หรือเกิดเหตุสุดวิสัยจนแก้ไขไม่ได้

3.เนื่องจากสภาวะน้ำมันโลกอาจมีการปรับราคาสูงขึ้นซึ่งมีผลต่อราคาตัวและค่าน้ำมันเชื้อเพลิงของสายการบินที่จะปรับตามสภาวะโลก ทางบริษัทฯจึงขอสงวนสิทธิ์ทำการเรียกเก็บค่าทัวร์เพิ่มตามความเป็นจริง

4.บริษัทฯขอสงวนสิทธิ์ในการรับผิดชอบหรือชดใช้ค่าเสียหายใดๆอันอยู่เหนือการควบคุมของทางบริษัทฯเช่นภัยธรรมชาติภัยพิบัติ ทางการเมือง การเจ็บป่วย, การถูกทำร้าย, การสูญหายทรัพย์สิน, ความล่าช้าสายการบิน หรือจากอุบัติเหตุต่างๆ

5.บริษัทฯขอสงวนสิทธิ์ไม่รับผิดชอบและคืนค่าใช้จ่ายต่างๆ หากท่านถูกปฏิเสธห้ามออกนอกประเทศ หรือ ห้ามเข้าประเทศอันเนื่องมาจากมีสิ่งผิดกฎหมาย เอกสารการเดินทางไม่ถูกต้อง หรือการถูกปฏิเสธในกรณีอื่นๆ

6.กรณีเกิดความผิดพลาดจากการยกเลิก ล่าช้าเปลี่ยนแปลง ของสายการบิน บริษัทฯขนส่งหรือหน่วยงานที่ให้บริการทางบริษัทฯขอสงวนสิทธิ์ที่จะปรับเปลี่ยน, ทดแทน รายการตามความเหมาะสมโดยจะไม่สามารถเรียกร้องคืนค่าบริการนั้นๆได้





**ALL ABOUT  
JOURNEY**

บริษัท ออล ออบ้าท์ เจอร์นี่ จำกัด

5/1800 หมู่บ้านประชาชื่น ซอย 16 ถนนสามัคคี ตำบลบางตลาด อำเภอปากเกร็ด จังหวัดนนทบุรี 11120

โทร. 0 2980 0203 Fax: 0 2980 2202 Hotline: 08 1929 9293

f www.facebook.com/allaboutjourneytour @aajtour

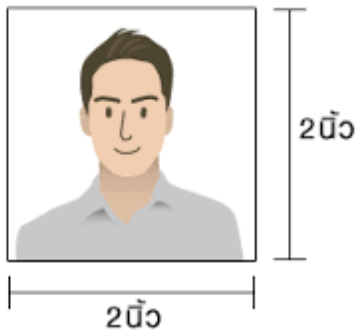
e-mail: tour.aaj@gmail.com, Website: www.allabout-journey.com

7.ทางบริษัทฯจะไม่รับผิดชอบหรือคืนค่าบริการใดๆทั้งสิ้น หากท่านไม่ใช้บริการของบริษัทฯบางรายการ เช่น ไม่เที่ยวบางรายการ, ไม่ทานอาหารบางมื้อ เพราะค่าบริการได้ชำระแบบเหมาขาดก่อนออกเดินทางแล้ว

8.ห้ามนำไฟแช็ค มีดพก กระไรกรตัดเล็บ หรือของมีคมทุกชนิด ขึ้นเครื่องบินและรถไฟหัวจรวดโดยเด็ดขาด เพราะอาจถูกยึดได้ทางบริษัทฯของสงวนสิทธิ์จะไม่รับผิดชอบใดๆทั้งสิ้นหากท่านถูกยึด ไปได้ทำการตกลงชำระเงินค่าหัวร ไม่ว่าจะทั้งหมดหรือเพียงบางส่วนกับทางบริษัทฯ จะถือว่าท่านได้ตกลงยอมรับในเงื่อนไขข้อตกลงต่างๆตามที่ระบุไว้แล้ว

### เอกสารที่ต้องเตรียมสำเนาพาสปอร์ต

1.ถ่าย(copy) สำเนาพาสปอร์ต 1 ชุด แบบชัดเจนตามตัวอย่างนะคะ (ไม่เอาตัวจริงนะคะ)





## โปรดทราบ

1. กรุณาชำระค่ามัดจำทัวร์และเงินส่วนที่เหลือในเวลาที่เราที่กำหนด หากลูกค้าไม่ชำระตามกำหนดระบบจะตัดชื่อลูกค้ากริปรินท์ออกโดยอัตโนมัติเพื่อเปิดโอกาสให้ลูกค้าท่านอื่นที่รอคิวอยู่ โดยถือว่าลูกค้ายกเลิกการเดินทางตามเงื่อนไขท้ายโปรแกรมทัวร์
2. ในกรณีที่เกิดเหตุใดๆจนทำให้ลูกค้าไม่สามารถออกเดินทางได้ เช่น มีลูกค้ากลุ่มใหญ่ยกเลิกการเดินทางกระทันหัน ภัยธรรมชาติ เทียบวินถูกยกเลิก ฯลฯ บริษัทฯจะพยายามหาโปรแกรมทัวร์อื่นในราคาและช่วงเวลาใกล้เคียงกันทดแทน ทั้งนี้ลูกค้าทราบและเข้าใจดีว่าเหตุการณ์ดังกล่าวถือเป็นเหตุสุดวิสัย และเชื่อมั่นว่าบริษัทฯได้พยายามอย่างสุดความสามารถในการหาโปรแกรมทดแทนดังกล่าวแล้ว  
ดังนั้น ลูกค้าจะไม่ยกเหตุนี้มาเป็นข้อเรียกร้องใดๆกับบริษัทฯ หากลูกค้าประสงค์รับเงินคืน บริษัทฯยินดีคืนเงินตามเงื่อนไขท้ายโปรแกรมทัวร์
3. กรณีลูกค้ายกเลิกการเดินทางแล้วส่งผลให้ทั้งกรุ๊ปออกเดินทางไม่ได้ บริษัทฯขอสงวนสิทธิไม่คืนเงินทั้งหมดในทุกกรณี
4. การยื่นขอวีซ่าแบบกรุ๊ปจะใช้เวลานานกว่าการยื่นขอวีซ่าแบบเดี่ยวมาก บ่อยครั้งที่ลูกค้าจะทราบผลวีซ่าก่อนการเดินทางเพียง 1 วัน (ขึ้นอยู่กับความครบถ้วนรวดเร็วในการยื่นเอกสารของลูกค้าแต่ละกรุ๊ป และปริมาณงานในช่วงนั้นๆของสถานทูต) ซึ่งหมายความว่าลูกค้าอาจจะต้องชำระค่าทัวร์ทั้งหมดก่อนจะทราบผลวีซ่า  
เพื่อป้องกันปัญหาดังกล่าว บริษัทฯขอแนะนำให้ลูกค้าสละเวลาไปยื่นวีซ่าเดี่ยวเพื่อจะได้ทราบผลวีซ่าอย่างรวดเร็วก่อนชำระค่าทัวร์ กรุณาแจ้งความประสงค์ยื่นวีซ่าเดียวกับเจ้าหน้าที่ทันที
5. ในการขอวีซ่า กรุณายื่นเอกสารตามชนิดและเงื่อนไขที่เจ้าหน้าที่กำหนดอย่างเคร่งครัด หากลูกค้าไม่ปฏิบัติตามและวีซ่าไม่ผ่าน บริษัทฯจะถือว่าลูกค้ายกเลิกการเดินทางตามเงื่อนไขท้ายโปรแกรมทัวร์
6. ในการยื่นวีซ่าที่สถานทูต บริษัทฯจะจัดเจ้าหน้าที่เพื่ออำนวยความสะดวกกรุ๊ปละ 1 คน
7. การพิจารณาอนุมัติวีซ่าทุกขั้นตอน เป็นเอกสิทธิ์ของสถานทูตโดยจะไม่มีกรณีสั่งแจงเหตุผลและจะไม่คืนค่าวีซ่าในทุกรณี หากวีซ่าไม่ผ่านบริษัทฯจะถือว่าลูกค้ายกเลิกการเดินทางตามเงื่อนไขท้ายโปรแกรมทัวร์
8. กรณีสายการบินปฏิเสธการออกตั๋วให้ลูกค้าเป็นรายบุคคลไม่ว่าในกรณีใด บริษัทฯจะถือว่าลูกค้าท่านนั้นยกเลิกการเดินทางตามเงื่อนไขท้ายโปรแกรม
9. การอนุญาตให้เข้า-ออกประเทศ เป็นเอกสิทธิ์ของเจ้าหน้าที่ตรวจคนเข้าเมือง และจะไม่มีกรณีสั่งแจงเหตุผล หากลูกค้าไม่ได้รับอนุญาตให้เข้า-ออกประเทศ บริษัทฯถือว่าลูกค้ายกเลิกการเดินทางตามเงื่อนไขท้ายโปรแกรมทัวร์
10. หากลูกค้าไม่ใช้หรือไม่สามารถใช้บริการใดๆที่จัดไว้ในโปรแกรมทัวร์ บริษัทฯถือว่าลูกค้าสมัครใจสละสิทธิในการใช้บริการนั้นๆและจะไม่มีกรณีสั่งแจง
11. บริษัทฯ ขอเรียนว่า ผู้จัดทัวร์สงวนสิทธิยกเลิกหรือเลื่อนการเดินทางหากจำนวนผู้เดินทางไม่ถึงจำนวนขั้นต่ำที่ผู้จัดทัวร์กำหนดไว้ และ/หรือ ด้วยเหตุสุดวิสัยใดๆตามนโยบายของผู้จัดทัวร์ ทั้งนี้ในปัจจุบัน ผู้จัดทัวร์บางรายไม่มีนโยบายคืนเงินให้ลูกค้าในทุกรณี ลูกค้าทำได้เพียงเลื่อนวันเดินทางเท่านั้น กรุณาสอบถามบริษัทฯก่อนตัดสินใจซื้อทัวร์โปรแกรมนี้
12. เนื่องจากในปัจจุบัน พบปัญหากระเป๋าเดินทางสูญหายหรือล่าช้าบ่อยครั้ง บริษัทฯขอแนะนำให้ลูกค้าลดความเสี่ยงโดยแบ่งสัมภาระและของใช้จำเป็นส่วนหนึ่งแยกไว้ในกระเป๋าอีกใบหนึ่งเพื่อโหลด หรือ ถูขึ้นเครื่อง (กรณีถือขึ้นเครื่อง ต้องปฏิบัติตามเงื่อนไขที่สายการบินกำหนด) และ/หรือ ซื้อประกันกรณีกระเป๋าเดินทางสูญหายหรือล่าช้า หากกระเป๋าเดินทางสูญหายอาจต้องใช้เวลาหลายเดือนในการเรียกร้องความรับผิดชอบจากสายการบิน และที่สำคัญ ลูกค้าอาจไม่สามารถซื้อเสื้อผ้าและของใช้ส่วนตัวได้ในบางสถานที่
13. โดยปกติ โปรแกรมทัวร์จะรวมกรมธรรม์ประกันชีวิตและประกันอุบัติเหตุไว้แล้ว แต่ไม่ครอบคลุมถึงการประกันสุขภาพทุกรณี เช่น ท้องเสีย แพ้อาหาร แพ้อากาศ โรคประจำตัว ฯลฯ บริษัทฯขอแนะนำให้ท่านซื้อประกันสุขภาพระหว่างเดินทางไว้เพื่อกรณีฉุกเฉินทางการแพทย์ต่างๆ หากต้องการกรุณาแจ้งความจำนงค์กับเจ้าหน้าที่ทันที
14. โปรแกรมทัวร์นี้บริษัทฯเป็นเพียงตัวแทนขายมิได้เป็นผู้ดำเนินการ ลูกค้าสามารถสอบถามชื่อบริษัทที่เป็นผู้จัดทัวร์โปรแกรมนี้ได้ตลอดเวลา ทั้งนี้ บริษัทฯขอจำกัดความรับผิดชอบใดๆไม่เกินจำนวนเงินที่บริษัทฯได้รับจริงตามหลักฐานทางบัญชีเท่านั้น

บริษัทฯถือว่า ลูกค้าได้อ่านและยอมรับเงื่อนไขต่างๆในโปรแกรมทัวร์นี้โดยตลอดแล้วจึงชำระเงินมัดจำ

สนใจโปรแกรมทัวร์ กรุณาติดต่อเจ้าหน้าที่

Office: 0 2980 0203-4, Hot Line: 08 1929 9293, ID Line : @aaajtour ค่ะ