



ALL ABOUT JOURNEY

บริษัท ออล ออบาท์ เจอร์นี่ จำกัด

5/1800 หมู่บ้านประชาชน ซอย 16 ถนนสามัคคี ตำบลนาขตลาด อำเภอปากเกร็ด จังหวัดนนทบุรี 11120

โทร. 0 2980 0203 Fax: 0 2980 2202 Hotline: 08 1929 9293

f www.facebook.com/allaboutjourneytour @aajtour

e-mail: tour.aaj@gmail.com, Website: www.allabout-journey.com

Code:IS12-CHN-SHCZURC5-25JUNE2025-H2580310

8 DAYS 7 NIGHTS *West XINJIANG*
ซินเจียงตะวันตก · อีหนิง · กุ้งหลุ่บ้านาราถึ · กุ้งลาคเวนเดอรึ

中国南方航空 CHINA SOUTHERN SHCZURC5

เทียนถึเคนยอนชุกงุบ / ทะเลสาบไซหลึ่มุ / THE GUOZIGOU BRIDGE / ถนนรุ้ง / กุ้งหลึ่มุบ้านาราถึ (รวมถึนักรลึ่มุ)
กุ้งลาคเว้งเฟีย / กุ้งลาคเว้งลาคเจิน / เทนถึเคนยอนชุกงุบ / TEKES TAI CHI ALTAR / กุ้งดอกลาคเวนเดอรึอิฟาลอเออฮึน / หมู่บ้านคาคเจินถึ

เริ่มถึนเพียง **64,999** FREE VISA

ลิ้มรสเมนูพิเศษ สุถึหม้อไฟ อาหารกวางตุ้ง	นั่งรถไฟความเร็วสูง จาก อีหนิง ไป อุหลึ่มุถึ	พักโรงแรม ระดับ ๕๕๕๕๕	พิเศษรวม ประกันสุขภาพ ประกันอุบัติเหตุ	ทัวร์คุณภาพ ไม่ลงร้านช้อปปิง ไม่ขายออฟฟึน
--	--	-----------------------------	--	---

เดินทางเดือน : พฤษภาคม - มิถุนายน 2568

Xinjiang HIGHLIGHT

เกี่ยวครบ..จบทุกไฮไลท์ !!

- นั่งกระเช้าชม..ดินแดนมนต์เสป่หึแห่งโลกเทพนิยาย..กุ้งหลึ่มุบ้านาราถึ
- สุดอากาศไอโซนธรรมชาติ กุ้งหลึ่มุแห่งถึองเฟีย เขียวขจีสุดลูกหูลูกตา
- หยดน้ำตาหยดสุดท้ายของแอตแลนติก..ทะเลสาบไซหลึ่มุ ไข่มุกแห่งเอเชียกลาง
- ดำขา..กุ้งดอกลาคเวนเดอรึอิฟาลอเออฮึน บ้านสะพริ้งสวยงามและกลิ่นหอมสดชื่น
- กุ้งหลึ่มุด้งภาพวาดที่พระเจ้าแต่งแต้ม กุ้งหลึ่มุคาลาเจิน
- สะพานแขวนสุดโด่งดังของซินเจียง THE GUOZIGOU BRIDGE
- สัมผัสวิถีชีวิตของชาวอุยกุริ หมู่บ้านคาคเจินถึ สถานที่ถึองเที่ยวระดับ 4A
- ลิ้มรสเมนูพิเศษ..อาหารกวางตุ้ง,สุถึหม้อไฟ

รับฟรี!! AIG ประกันสุขภาพ และ อุบัติเหตุ 2 ล้านบาท

กุ้งหลึ่มุบ้านาราถึ	กุ้งหลึ่มุคาลาเจิน	กุ้งหลึ่มุแห่งถึองเฟีย
ทะเลสาบไซหลึ่มุ	กุ้งดอกลาคเวนเดอรึ	หมู่บ้านคาคเจินถึ



**ALL ABOUT
JOURNEY**

บริษัท ออล ออบ้าท์ เจอร์นี่ จำกัด

5/1800 หมู่บ้านประชาชน ซอย 16 ถนนสามัคคี ตำบลนาขตลาด อำเภอปากเกร็ด จังหวัดนนทบุรี 11120

โทร. 0 2980 0203 Fax: 0 2980 2202 Hotline: 08 1929 9293

f www.facebook.com/allaboutjourneytour @aajtour

e-mail: tour.aaj@gmail.com, Website: www.allabout-journey.com

โปรแกรมการเดินทาง

วันที่	กำหนดการ	เข้า	เที่ยง	เย็น	โรงแรม
1	กรุงเทพฯ (สนามบินสุวรรณภูมิ) – กวางเจา (CZ362: 08.20-12.10) – กวางเจา – อุหล่มู๋ฉี (CZ6892:15.15-20.30)	X	→	→	HAMPTON BY HILTON HOTEL หรือเทียบเท่าระดับ 4
2	อุหล่มู๋ฉี – เมืองชุยถุน – แกรนด์แคนยอนชุยถุน – เมืองป้อเล่อ	🕒	🕒	🕒	XI HAI LI JING HOTEL หรือเทียบเท่าระดับ 4
3	เมืองป้อเล่อ – ทะเลสาบไซหลี่มู่ – THE GUO ZIGOU BRIDGE – เมืองฉีหนิง –	🕒	🕒	🕒	REZEN HAU TING HOTEL หรือเทียบเท่าระดับ 4
4	เมืองฉีหนิง – เมืองนารากี – ทุ่งหญ้านารากี (รวมถึงกระเช้า) – ทุ่งหญ้าแห่งท้องฟ้า	🕒	🕒	🕒	WAN SEN HOTEL หรือเทียบเท่าระดับ 4
5	เมืองนารากี – เมืองเทอเค่อซือ – ทุ่งหญ้าคาลาจัน – แกรนด์แคนยอนคัวเคอซู	🕒	🕒	🕒	REZEN ZI JIN HUA HOTEL หรือเทียบเท่าระดับ 4
6	เมืองเทอเค่อซือ – TEKES TAI CHI ALTAR – ทุ่งดอกลาเวนเดอร์อีฟาเอ้อฮัน (รวมรถแบดเดอริ) – เมืองฉีหนิง	🕒	🕒	🕒	REZEN HAU TING HOTEL หรือเทียบเท่าระดับ 4
7	เมืองฉีหนิง – หมู่บ้านคาจันฉี – นั่งรถไฟความเร็วสูง – เมืองอุหล่มู๋ฉี	🕒	🕒	🕒	HAMPTON BY HILTON HOTEL หรือเทียบเท่าระดับ 4
8	อุหล่มู๋ฉี – กวางเจา (CZ6883:12.45-18.10) – กวางเจา – กรุงเทพฯ (CZ361:20.15-22.00)	🕒	→	→	

กรุณาเตรียมค่าทิปหัวหน้าทัวร์,ไกด์และคนขับรถ จำนวน 2,500 บาท ตลอดการเดินทาง



**ALL ABOUT
JOURNEY**

บริษัท ออล ออบ้าท์ เจอร์นี่ จำกัด

5/1800 หมู่บ้านประชาชื่น ซอย 16 ถนนสามัคคี ตำบลบางตลาด อำเภอปากเกร็ด จังหวัดนนทบุรี 11120

โทร. 0 2980 0203 Fax: 0 2980 2202 Hotline: 08 1929 9293

f www.facebook.com/allaboutjourneytour @aajtour

e-mail: tour.aaj@gmail.com, Website: www.allabout-journey.com

วันแรก กรุงเทพฯ (สนามบินสุวรรณภูมิ) – กวางเจา (CZ362: 08.20-12.10) – กวางเจา – อุหล่มู่ฉี (CZ6892:15.15-20.30)

05.00 น. ✈️ พร้อมกันที่ ท่าอากาศยานสุวรรณภูมิ ณ อาคารผู้โดยสารขาออก (ระหว่างประเทศ) ชั้น 4 ประตู 9 บริเวณ ISLAND-U สายการบิน CHINA SOUTHERN AIRLINE (CZ) โดยมีเจ้าหน้าที่จากทางบริษัทฯ คอยต้อนรับ และอำนวยความสะดวกแต่ท่านก่อนออกเดินทาง

08.20 น. เห็นฟ้าสู่ กวางเจา โดยสายการบิน CHINA SOUTHERN AIRLINE เที่ยวบินที่ CZ362 → (บริการอาหารและเครื่องดื่มบนเครื่อง)

- เที่ยวบินหรือเวลาอาจมีการเปลี่ยนแปลง ทั้งนี้ขึ้นอยู่กับสายการบินเป็นผู้กำหนด
- ขอสงวนสิทธิ์ในการเลือกที่นั่งบนเครื่องบิน เนื่องจากการจัดที่นั่งบนเครื่องบิน เป็นสิทธิ์ของเจ้าหน้าที่เช็คอิน ซึ่งทางบริษัทไม่สามารถเข้าไปแทรกแซงได้

12.10 น. เดินทางถึง สนามบินไป๋หวิ้น เมืองกวางเจา เมืองหลวงของมณฑลกวางตุ้ง ซึ่งเป็นเมืองใหญ่ที่เติบโตอย่างรวดเร็วจากธุรกิจการค้า นอกจากนี้ยังมีอาหารและภาษาที่เป็นเอกลักษณ์ของมณฑลนี้ จากนั้นนำท่านต่อเครื่องเดินทางสู่ เมืองอุหล่มู่ฉี

15.15 น. เห็นฟ้าสู่ เมืองอุหล่มู่ฉี โดยสายการบิน CHINA SOUTHERN AIRLINE เที่ยวบินที่ CZ6892 →

20.30 น. เดินทางถึง เมืองอุหล่มู่ฉี เมืองเอกของมณฑลชินเจียง พลเมืองของชินเจียงกว่า 70%นับถือศาสนาอิสลาม อีกทั้งภาษา สำคัญคือ เว่ยอูเออร์ รองลงมาคือภาษาจีนกลาง หลังจากผ่านพิธีการตรวจคนเข้าเมือง จากนั้นนำท่านเข้าสู่โรงแรมที่พัก

✈️ ที่พักที่ HAMPTON BY HILTON HOTEL หรือเทียบเท่าระดับ 4 ⋄⋄⋄⋄

วันที่สอง อุหล่มู่ฉี – เมืองชยถุน – แกรนด์แคนยอนชยถุน – เมืองป้อเล่อ

เช้า ๑๐ รับประทานอาหารเช้า ณ ห้องอาหารโรงแรม นำท่านเดินทางสู่ เมืองชยถุน (ใช้เวลาเดินทางประมาณ 3 ชั่วโมง) จุดบรรจบเส้นทางชินเจียงเหนือ และ ชินเจียงตะวันตก นำท่านเดินทางสู่ แกรนด์แคนยอนชยถุน เป็นดินแดนที่ธรรมชาติสร้างขึ้นมาหลายล้านปี อันเนื่องจากการไหลเซาะของน้ำหิมะที่ไหลผ่านจากภูเขาเทียนชาน ใต้จรดเหนือมีความยาว 20 กิโลเมตร ส่วนเว้าของหุบเขาลึก 100-400 เมตร กว้าง 800-1,000 เมตร สูง 200 กว่าเมตร ผาหินตั้งตระหง่านสูงๆ ต่ำๆ ราวกับป่าหินที่ถูกเสริมสร้างจากสวรรค์ เรียงรายเป็นชั้นๆ บ้างคล้ายภูเขาหิมะช่องแคบ สนามหญ้า และลำห้วยไหลผ่านสองสะพานสีส้มสวยงามอีกภาพหนึ่ง



**ALL ABOUT
JOURNEY**

บริษัท ออล ออบ้าท์ เจอร์นี่ จำกัด

5/1800 หมู่บ้านประชาชื่น ซอย 16 ถนนสามัคคี ตำบลนาขตลาด อำเภอปากเกร็ด จังหวัดนนทบุรี 11120

โทร. 0 2980 0203 Fax: 0 2980 2202 Hotline: 08 1929 9293

f www.facebook.com/allaboutjourneytour @aaajtour

e-mail: tour.aaj@gmail.com, Website: www.allabout-journey.com



เที่ยง

๑๐ รับประทานอาหารกลางวันที่ภัตตาคาร

บ่าย

นำท่านเดินทางสู่ เมืองป้อเล่อ (ใช้เวลาเดินทางประมาณ 3.30 ชั่วโมง) ตั้งอยู่ทางตอนเหนือของซินเจียง ติดกับชายแดนประเทศคาซัคสถานมีภูมิประเทศที่สวยงาม โดยล้อมรอบด้วยเทือกเขาและทุ่งหญ้าอันกว้างใหญ่ ประชากรและวัฒนธรรมประชากรในเมืองโบเล่อประกอบด้วยหลายชนกลุ่มน้อย เช่น มองโกล, คาซัค, หุยและอุยกูร์วัฒนธรรมมีความหลากหลาย และยังเป็นเมืองที่มีความสำคัญทางประวัติศาสตร์และวัฒนธรรมของซินเจียง

ค่ำ

๑๐ รับประทานอาหารค่ำที่ภัตตาคาร

✦ พักที่ XI HAI LI JING HOTEL หรือเทียบเท่าระดับ 4 ✦✦✦✦

วันที่สาม

เมืองป้อเล่อ – ทะเลสาบไซหลี่มู่ – THE GUO ZIGOU BRIDGE – เมืองอี้หนิง – ถนนลูชิง

เช้า

๑๐ รับประทานอาหารเช้า ณ ห้องอาหารโรงแรม

นำท่านเดินทางสู่ ทะเลสาบไซหลี่มู่ (ใช้เวลาเดินทางประมาณ 1.30 ชั่วโมง) หรือที่รู้จักกันในนาม ทะเลสาบเซย์ราม (Sayram Lake) อยู่ในอ้อมกอดแห่งขุนเขาเทียนชาน ทะเลสาบไซหลี่มู่อยู่ในวงล้อมของเทือกเขาเทียนชานด้านตะวันตกเฉียงเหนือ ตั้งอยู่บนความสูง 2,073 เมตรจากระดับน้ำทะเล และมีความลึกสุด 86 เมตร1 เป็นทะเลสาบที่มีขนาดใหญ่ที่สุดในมณฑลซินเจียง12 เกิดจากการบดตัวของ



**ALL ABOUT
JOURNEY**

บริษัท ออล ออบ้าท์ เจอร์นี่ จำกัด

5/1800 หมู่บ้านประชาชน ซอย 16 ถนนสามัคคี ตำบลนาขางตลาด อำเภอปากเกร็ด จังหวัดนนทบุรี 11120

โทร. 0 2980 0203 Fax: 0 2980 2202 Hotline: 08 1929 9293

f www.facebook.com/allaboutjourneytour @aaajtour

e-mail: tour.aaj@gmail.com, Website: www.allabout-journey.com

แนวเทือกเขาหิมาลัย ทำให้บริเวณนี้มีการยุบตัวและเกิดเป็นทะเลสาบ1ทะเลสาบไซหส์มูได้รับการขนานนามว่า "ทะเลสาบสรวงสวรรค์" เนื่องจากทิวทัศน์รอบทะเลสาบเต็มไปด้วยทุ่งหญ้าเขียวขจี มีดอกไม้ป่าสีเหลือง สีชมพู สีม่วง อยู่ทั่วไป และมีภูเขารอบทะเลสาบปกคลุมด้วยหิมะ1 นอกจากนี้ยังเป็นที่พักในชื่อ "หยดน้ำตาหยดสุดท้ายของแอตแลนติก" เนื่องจากได้รับอิทธิพลจากกระแสน้ำอุ่นจากมหาสมุทรแอตแลนติก





**ALL ABOUT
JOURNEY**

บริษัท ออล ออบ้าท์ เจอร์นี่ จำกัด

5/1800 หมู่บ้านประชาชื่น ซอย 16 ถนนสามัคคี ตำบลบางตลาด อำเภอปากเกร็ด จังหวัดนนทบุรี 11120

โทร. 0 2980 0203 Fax: 0 2980 2202 Hotline: 08 1929 9293

f www.facebook.com/allaboutjourneytour @aaajtour

e-mail: tour.aaj@gmail.com, Website: www.allabout-journey.com



นำท่านเดินทางสู่ **THE GUOZIGOU BRIDGE** เป็นสะพานที่มีชื่อเสียงและสวยงามแห่งหนึ่งในประเทศจีน ตั้งอยู่ในเขตปกครองตนเองซินเจียงอุยกูร์ สะพานนี้เป็นส่วนหนึ่งของทางหลวง G30 ที่เชื่อมต่อระหว่างเมือง อุหลุมูฉี และเมืองอีหนิง ที่มีทิวทัศน์สวยงามและมีชื่อเสียงในซินเจียง สะพานกั๋วจื่อโกวเป็นสะพานแขวน (suspension bridge) ที่มีความยาวประมาณ 700 เมตร สูงจากพื้นหุบเขาประมาณ 200 เมตร ออกแบบมาเพื่อให้ทนต่อสภาพอากาศที่รุนแรงและแผ่นดินไหว สะพานนี้ช่วยลดระยะเวลาและความยากลำบากในการเดินทางผ่านหุบเขากั๋วจื่อโกว ซึ่งเดิมทีเป็นเส้นทางที่คดเคี้ยวและอันตรายและเป็นส่วนหนึ่งของเส้นทางสายไหมใหม่ (New Silk Road) ที่เชื่อมต่อจีนกับเอเชียกลางและยุโรป บริเวณรอบสะพานมีทิวทัศน์ของหุบเขา ทุ่งหญ้า และป่าสนที่สวยงาม โดยเฉพาะในฤดูร้อนและฤดูใบไม้ร่วง เป็นจุดท่องเที่ยวที่ได้รับความนิยมจากนักท่องเที่ยวทั้งในและนอกประเทศ ให้ท่านแวะชมสะพานและถ่ายรูปได้จากจุดชมวิวหลายแห่งรอบหุบเขา





**ALL ABOUT
JOURNEY**

บริษัท ออล ออบ้าท์ เจอร์นี่ จำกัด

5/1800 หมู่บ้านประชาชน ซอย 16 ถนนสามัคคี ตำบลบางตลาด อำเภอปากเกร็ด จังหวัดนนทบุรี 11120

โทร. 0 2980 0203 Fax: 0 2980 2202 Hotline: 08 1929 9293

f www.facebook.com/allaboutjourneytour @aajtour

e-mail: tour.aaj@gmail.com, Website: www.allabout-journey.com

เที่ยง

๑๐ รับประทานอาหารกลางวันที่ภัตตาคาร

บ่าย

นำท่านเดินทางสู่ **เมืองอิ๋หนิง (ใช้เวลาเดินทางประมาณ 2.30 ชั่วโมง)** เป็นเมืองสำคัญทางตะวันตกของ เขตปกครองตนเองซินเจียงอุยกูร์ ประเทศจีน ตั้งอยู่ใกล้ชายแดนประเทศคาซัคสถาน และเป็นศูนย์กลางทางเศรษฐกิจ การค้า และวัฒนธรรมของภูมิภาคนี้ นอกจากนี้ยังเป็นหุบเขาที่อุดมสมบูรณ์และมีทิวทัศน์สวยงาม

จากนั้นนำท่านสู่ **ถนนลูซิง** เป็นย่านเก่าแก่ในเมืองอิ๋หนิง สร้างขึ้นในช่วงกลางทศวรรษ 1930 โดยวิศวกรชาวเยอรมัน โดยมีลักษณะเป็นถนนหกเหลี่ยม ถนนลูซิงได้กลายเป็นสถานที่ท่องเที่ยวที่ดึงดูดนักท่องเที่ยวด้วยเสน่ห์ที่เป็นเอกลักษณ์และสถาปัตยกรรมที่มีสีสัน ร้านค้าและร้านอาหารดั้งเดิม รวมถึงบรรยากาศที่ผสมผสานระหว่างวัฒนธรรมดั้งเดิมและความทันสมัย อีกทั้งรัฐบาลท้องถิ่นได้ทำการอนุรักษ์และปรับปรุงย่านประวัติศาสตร์แห่งนี้ โดยไม่เพียงแต่รักษาสภาพแวดล้อมทางประวัติศาสตร์ไว้เท่านั้น แต่ยังปรับปรุงสภาพความเป็นอยู่ของชาวท้องถิ่นอีกด้วย





ALL ABOUT
JOURNEY

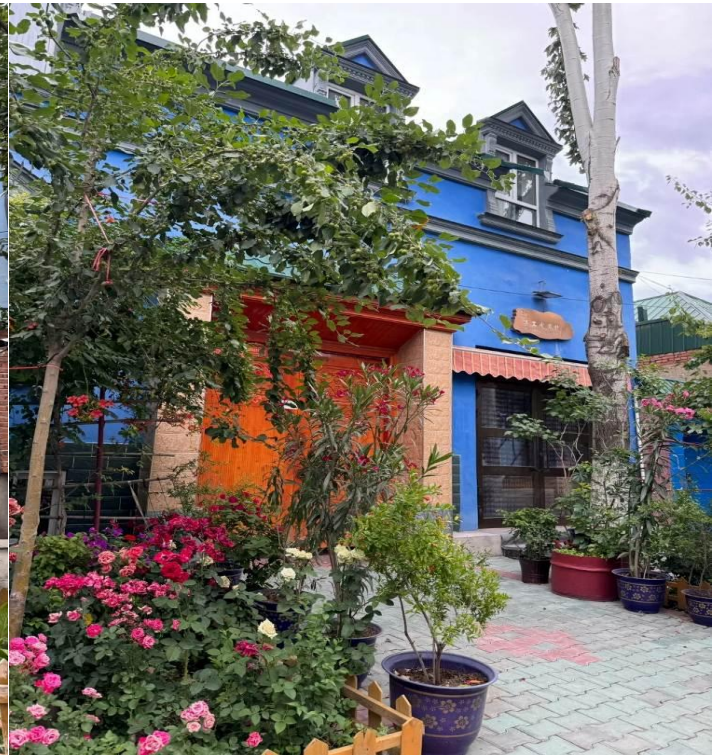
บริษัท ออล ออบ้าท์ เจอร์นี่ จำกัด

5/1800 หมู่บ้านประชาชื่น ซอย 16 ถนนสามัคคี ตำบลนาขางตลาด อำเภอปากเกร็ด จังหวัดนนทบุรี 11120

โทร. 0 2980 0203 Fax: 0 2980 2202 Hotline: 08 1929 9293

f www.facebook.com/allaboutjourneytour @aajtour

e-mail: tour.aaj@gmail.com, Website: www.allabout-journey.com



คำ ๑๐ รับประทานอาหารค่ำที่ภัตตาคาร

๔ พักที่ REZEN HAU TING HOTEL หรือเทียบเท่าระดับ 4 

วันที่สี่ เมืองอี่หนิง – เมืองนาลาตี – ทุ่งหญ้านาลาตี (รวมนั่งกระเช้า) – ทุ่งหญ้าแห่งท้องฟ้า

เช้า ๑๐ รับประทานอาหารเช้า ณ ห้องอาหารโรงแรม

นำท่านเดินทางสู่ เมืองนาลาตี (ใช้เวลาเดินทางประมาณ 3 ชั่วโมง) เป็นเมืองเล็ก ๆ ที่ตั้งอยู่ในหุบเขาอีลี ในเขตปกครองตนเองซินเจียงอุยกูร์ เมืองนี้เป็นที่รู้จักจากทิวทัศน์ธรรมชาติที่สวยงามและเป็นจุดหมายปลายทางยอดนิยมสำหรับนักท่องเที่ยวที่ชื่นชอบธรรมชาติ หุบเขาอีลีซึ่งเป็นหุบเขาที่อุดมสมบูรณ์และมีทิวทัศน์ธรรมชาติที่สวยงาม จากนั้นนำท่านสู่ ทุ่งหญ้านาลาตี (รวมนั่งกระเช้า) ชมทุ่งหญ้าอันกว้างใหญ่ที่สวยงามและเป็นที่ยอดนิยมในหมู่นักท่องเที่ยว ทุ่งหญ้านาลาตี อยู่ติดกับจุดตัดของทางหลวงแผ่นดินหมายเลข 217 (Duku Highway) และทางหลวงแผ่นดินหมายเลข 218 Nalati มี Gong Naisi อยู่ทางทิศตะวันออก Kurdning และ Chaxi(คาซี) ทางทิศตะวันตก Tangbula และ Fairy Lake ทางทิศเหนือและ Bayinbulak ทางทิศใต้ ช่างในมีสถานที่ท่องเที่ยวอย่างทุ่งหญ้าเฉียซี คาลาจัน อยู่อีกด้วย เป็น 1 ใน 6 ทุ่งหญ้าที่สวยงามที่สุดในประเทศจีน และใหญ่ที่สุด 1 ใน 4 ของโลก แบ่งออกเป็น 3 จุดเยี่ยมชมในฤดูร้อนสวยเหมือนแดนสวรรค์ ด้วยดอกไม้ป่า



ALL ABOUT JOURNEY

บริษัท ออล ออบ้าท์ เจอร์นี่ จำกัด

5/1800 หมู่บ้านประชาชื่น ซอย 16 ถนนสามัคคี ตำบลนาขตลาด อำเภอปากเกร็ด จังหวัดนนทบุรี 11120

โทร. 0 2980 0203 Fax: 0 2980 2202 Hotline: 08 1929 9293

f www.facebook.com/allaboutjourneytour @aaajtour

e-mail: tour.aaj@gmail.com, Website: www.allabout-journey.com



(หมายเหตุ: หากสภาพอากาศไม่เอื้ออำนวย จนทำให้ดอกไม้ไม่ออกดอก หรือ ออกดอกน้อย ทางบริษัทฯ จะไม่มีการคืนเงินหรือเปลี่ยนโปรแกรมใดๆทดแทนให้)

เที่ยง
บ่าย

๑๐ รับประทานอาหารกลางวันที่ภัตตาคาร

นำท่านเดินทางสู่ **ทุ่งหญ้าแห่งท้องฟ้า** หรือ ทุ่งดอกไม้ป่าบาน เป็นส่วนหนึ่งของทุ่งหญ้านาราตี มีทิวทัศน์ของทุ่งหญ้าที่กว้างใหญ่ไพศาล สีเขียวขจีสดลูกหลุกตา มีแม่น้ำไหลผ่านเพิ่มความสวยงามและความมีชีวิตชีวา นอกจากนี้ยังมีทิวทัศน์ที่หลากหลาย เช่น ทุ่งหญ้า, เนินเขา, ป่าไม้, ภูเขาหิมะ ให้ท่านสัมผัสกับอากาศบริสุทธิ์ และความรู้สึกที่ผ่อนคลาย ชมเหล่าดอกไม้ป่าที่บานตามฤดูกาล ด้วยภูมิทัศน์ที่ตั้งอยู่บนภูเขาสูง และไฮไลต์ที่ห้ามพลาด คือ มุมถ่ายรูปยอดเยี่ยม กับลำธารเล็กๆที่ไหลผ่านทุ่งหญ้า ที่ทุกคนควรต้องมาดำขำสักครั้ง



ALL ABOUT JOURNEY

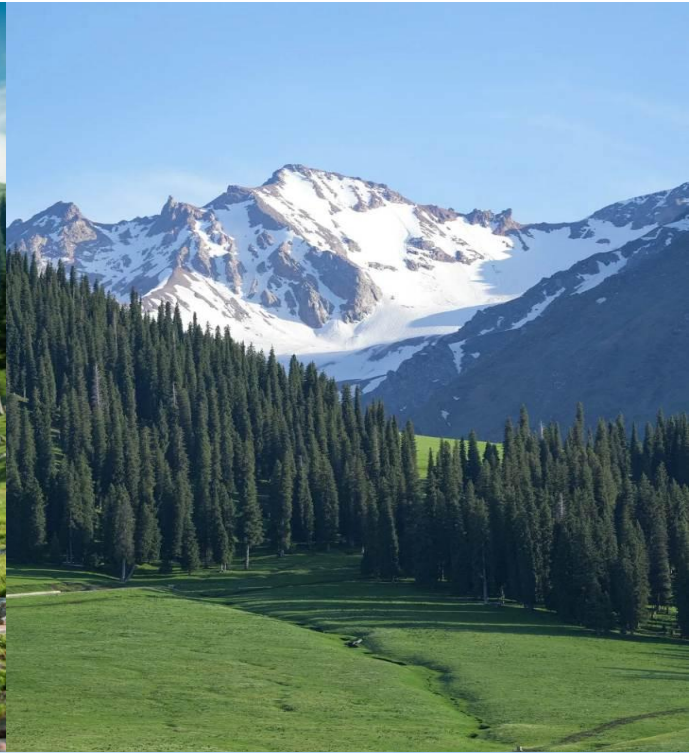
บริษัท ออล อเน้าท์ เจอร์นี่ จำกัด

5/1800 หมู่บ้านประชาชื่น ซอย 16 ถนนสามัคคี ตำบลนาขตลาด อำเภอปากเกร็ด จังหวัดนนทบุรี 11120

โทร. 0 2980 0203 Fax: 0 2980 2202 Hotline: 08 1929 9293

f www.facebook.com/allaboutjourneytour @aajtour

e-mail: tour.aaj@gmail.com, Website: www.allabout-journey.com





**ALL ABOUT
JOURNEY**

บริษัท ออล ออบ้าท์ เจอร์นี่ จำกัด

5/1800 หมู่บ้านประชาชื่น ซอย 16 ถนนสามัคคี ตำบลบางตลาด อำเภอปากเกร็ด จังหวัดนนทบุรี 11120

โทร. 0 2980 0203 Fax: 0 2980 2202 Hotline: 08 1929 9293

f www.facebook.com/allaboutjourneytour @aajtour

e-mail: tour.aaj@gmail.com, Website: www.allabout-journey.com

ค่า ๑๐ รับประทานอาหารค่ำที่ภัตตาคาร

✈ พักที่ WAN SEN HOTEL หรือเทียบเท่าระดับ 4 

วันที่ห้า เมืองนาราธิ – เมืองเทอเค่อซือ – ทุ่งหญ้าคาลาจัน – แกรนด์แคนยอนคั่วเคอซู

เช้า ๑๐ รับประทานอาหารเช้า ณ ห้องอาหารโรงแรม

นำท่านเดินทางสู่ เมืองเทอเค่อซือ (ใช้เวลาเดินทางประมาณ 3 ชั่วโมง) ระหว่างทางนำท่านชม ทุ่งหญ้าคาลาจัน เป็นทุ่งหญ้ากว้างใหญ่ที่สวยงาม ตั้งอยู่ในหุบเขาแม่น้ำฮิลลี ทางตะวันตกของจีน ทุ่งหญ้าแห่งนี้แบ่งออกเป็นด้านตะวันออกและด้านตะวันตก โดยด้านตะวันตกมีหุบเขารูปทรงเหมือนจระเข้ แม่น้ำลำธาร 9 โคน และทะเลสาบต่างๆ ส่วนด้านตะวันออกเป็นพื้นที่ราบสูงที่มีเอกลักษณ์ ซึ่งไม่ว่าจะเดินไปทางไหนก็จะพบกับฝูงม้า วัว หรือแพะเดินไปมา รวมถึงดอกไม้สีเหลือง สีม่วง และสีขาวสุดลูกหูลูกตา โดยมีเทือกเขาเทียนชานเป็นฉากหลัง





**ALL ABOUT
JOURNEY**

บริษัท ออล ออบ้าท์ เจอร์นี่ จำกัด

5/1800 หมู่บ้านประชาชน ซอย 16 ถนนสามัคคี ตำบลบางตลาด อำเภอปากเกร็ด จังหวัดนนทบุรี 11120

โทร. 0 2980 0203 Fax: 0 2980 2202 Hotline: 08 1929 9293

f www.facebook.com/allaboutjourneytour @aajtour

e-mail: tour.aaj@gmail.com, Website: www.allabout-journey.com

เที่ยง

๑๐ รับประทานอาหารกลางวันที่ภัตตาคาร

บ่าย

นำท่านเดินทางสู่ **แกรนด์แคนยอนคั่วเคอซู** ตั้งอยู่ทางตอนใต้ของเมืองเทอเคอซือ มีลักษณะเป็นชั้นหินที่ทับถมกันและมีน้ำที่ไหลมาจากเทือกเขาเทียนชานกัดเซาะเป็นเวลาหลายร้อยล้านปี ทำให้เกิดเป็นแม่น้ำกว้างที่มีลักษณะคดเคี้ยวในผาสูงชัน ล้อมรอบด้วยภูเขาสลับซับซ้อน ก่อให้เกิดแคนยอนและภูมิทัศน์ที่งดงามมากมายจุดไฮไลท์สิ่งที่น่าสนใจ น้ำตกหุบโซ่ว โคงน้ำจระเข้ เก้าเหลี่ยมแปดโค้ง เป็นจุดชมวิวที่มองเห็นแม่น้ำที่มีโค้งวกไปวนมา ซึ่งได้รับการขนานนามว่าเป็นทิวทัศน์ที่งดงาม โดยเฉพาะยามเย็นที่พระอาทิตย์กำลังจะตกดิน ท้องฟ้าเปลี่ยนเป็นสีแดง และแม่น้ำก็สะท้อนแสงสีแดง



ค่ำ

๑๐ รับประทานอาหารค่ำที่ภัตตาคาร

☞ พักที่ **REZEN ZI JIN HUA HOTEL** หรือเทียบเท่าระดับ 4

วันที่หก

เมืองเทอเคอซือ – TEKES TAI CHI ALTAR – ทุ่งดอกลาเวนเดอร์อิฟาเอ่อฮั่น (รวมรถแบตเตอร์รี่) – เมืองอี้หนิง

เช้า

๑๐ รับประทานอาหารเช้า ณ ห้องอาหารโรงแรม



**ALL ABOUT
JOURNEY**

บริษัท ออล ออบ้าท์ เจอร์นี่ จำกัด

5/1800 หมู่บ้านประชาชน ซอย 16 ถนนสามัคคี ตำบลนาขางตลาด อำเภอปากเกร็ด จังหวัดนนทบุรี 11120

โทร. 0 2980 0203 Fax: 0 2980 2202 Hotline: 08 1929 9293

f www.facebook.com/allaboutjourneytour @aajtour

e-mail: tour.aaj@gmail.com, Website: www.allabout-journey.com

นำท่านเดินทางสู่ **TEKES TAI CHI ALTAR** สวนผังแห่งสวยงาม ตั้งอยู่ในเมืองเทอเคอซื่อ ซึ่งเป็นเมืองที่วางผังเมืองตามหลักสวงจ้ยแบบปากว้า หรือกระจกแปดเหลี่ยม เมืองเทอเคอซื่อได้รับการยกย่องว่าเป็นศูนย์กลางของสวงจ้ย และมีการกำหนดโครงสร้างเมืองปากว้ารุ่นแรกในรูปผังเมือง 8 เหลี่ยม



เที่ยง
บ่าย

๑๐ **รับประทานอาหารกลางวันที่ภัตตาคาร**

นำท่านเดินทางสู่ **ทุ่งดอกลาเวนเดอร์อีฟาเอ๋อฮั่น (รวมรถแบดเตอร์)** ชมทุ่งดอกลาเวนเดอร์ที่โด่งดัง ตั้งอยู่ในเขตอีฟาเอ๋อ ของซินเจียง โดยมีภูเขาหิมะเป็นฉากหลัง ทุ่งลาเวนเดอร์แห่งนี้จะบานสะพรั่ง ในช่วงปลายเดือนพฤษภาคมถึงต้นเดือนกรกฎาคม ดึงดูดนักท่องเที่ยวจำนวนมากที่เดินทางมาชมความงามของดอกไม้ไม่นานาชนิดและเป็นทุ่งลาเวนเดอร์ที่ใหญ่ที่สุดในประเทศจีน ให้ท่านสัมผัสทุ่งดอกลาเวนเดอร์บานสะพรั่ง ทัศนียภาพที่สวยงามและกลิ่นหอมสดชื่น





**ALL ABOUT
JOURNEY**

บริษัท ออล ออบ้าท์ เจอร์นี่ จำกัด

5/1800 หมู่บ้านประชาชน ซอย 16 ถนนสามัคคี ตำบลนาขตลาด อำเภอปากเกร็ด จังหวัดนนทบุรี 11120

โทร. 0 2980 0203 Fax: 0 2980 2202 Hotline: 08 1929 9293

f www.facebook.com/allaboutjourneytour @aajtour

e-mail: tour.aaj@gmail.com, Website: www.allabout-journey.com



(หมายเหตุ: หากสภาพอากาศไม่เอื้ออำนวย จนทำให้ดอกไม้ไม่ออกดอก หรือ ออกดอกน้อย ทางบริษัทฯ จะไม่มีการคืนเงินหรือเปลี่ยนโปรแกรมใดๆทดแทนให้)

จากนั้นนำท่านเดินทางสู่ เมืองอู่หนิง (ใช้เวลาเดินทางประมาณ 1.30 ชั่วโมง) เป็นเมืองสำคัญทางตะวันตกของเขตปกครองตนเองซินเจียงอุยกูร์ ประเทศจีน ตั้งอยู่ใกล้ชายแดนประเทศคาซัคสถาน และเป็นศูนย์กลางทางเศรษฐกิจ การค้า และวัฒนธรรมของภูมิภาคนั้นนอกจากนี้ยังเป็นหุบเขาที่อุดมสมบูรณ์ และมีทิวทัศน์สวยงาม



**ALL ABOUT
JOURNEY**

บริษัท ออล ออบ้าท์ เจอร์นี่ จำกัด

5/1800 หมู่บ้านประชาชื่น ซอย 16 ถนนสามัคคี ตำบลนาขางตลาด อำเภอปากเกร็ด จังหวัดนนทบุรี 11120

โทร. 0 2980 0203 Fax: 0 2980 2202 Hotline: 08 1929 9293

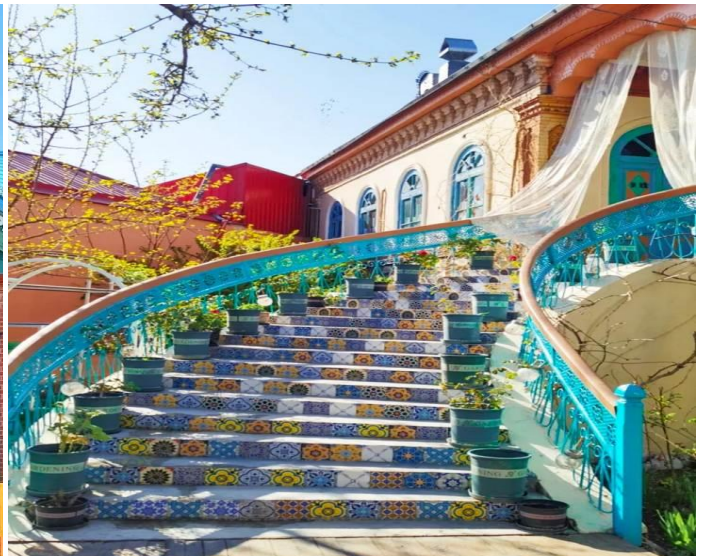
f www.facebook.com/allaboutjourneytour @aajtour

e-mail: tour.aaj@gmail.com, Website: www.allabout-journey.com

- ค่า ๑๐ รับประทานอาหารค่ำที่ภัตตาคาร **เมนูพิเศษ..สุกี้หม้อไฟ**
➤ พักที่ **REZEN HAU TING HOTEL** หรือเทียบเท่าระดับ 4 **💎💎💎💎**

วันที่เจ็ด เมืองอิหนิง – หมู่บ้านคางจันฉี – นั่งรถไฟความเร็วสูง – เมืองอุหลุมู่ฉี

- เช้า ๑๐ รับประทานอาหารเช้า ณ ห้องอาหารโรงแรม
นำท่านเดินทางสู่ **หมู่บ้านคางจันฉี** สถานที่ท่องเที่ยวระดับ 4A ตั้งอยู่ในเขตอีฟาเอ่อ เป็นหมู่บ้านที่มีเอกลักษณ์ทางวัฒนธรรมและสถาปัตยกรรมแบบดั้งเดิมของชาวอุยกูร์ ให้ท่านสัมผัสวัฒนธรรมท้องถิ่นและวิถีชีวิตของชาวอุยกูร์ และที่หมู่บ้านนี้บ้านเรือนมีการตกแต่งด้วยสถาปัตยกรรมที่มีสีสันสดใส และตกแต่งด้วยลวดลายแบบดั้งเดิมของชาวอุยกูร์ มีการอนุรักษ์วัฒนธรรมท้องถิ่น เช่น การแต่งกาย อาหาร และการแสดงศิลปะ ท่านสามารถเดินชมหมู่บ้าน ชิมอาหารท้องถิ่นแบบดั้งเดิมได้





**ALL ABOUT
JOURNEY**

บริษัท ออล ออบ้าท์ เจอร์นี่ จำกัด

5/1800 หมู่บ้านประชาชื่น ซอย 16 ถนนสามัคคี ตำบลบางตลาด อำเภอปากเกร็ด จังหวัดนนทบุรี 11120

โทร. 0 2980 0203 Fax: 0 2980 2202 Hotline: 08 1929 9293

f www.facebook.com/allaboutjourneytour @aaajtour

e-mail: tour.aaj@gmail.com, Website: www.allabout-journey.com

- เที่ยง** ๑๐ รับประทานอาหารกลางวันที่ภัตตาคาร
- บ่าย** นำท่านเดินทางสู่สถานีรถไฟ เมืองฉีหนิง เพื่อโดยสาร รถไฟความเร็วสูง สู่ เมืองอุหลู่มู่ฉี (ใช้เวลาเดินทางประมาณ 6 ชั่วโมง) เมืองเอกของมณฑลชินเจียง ผลเมืองของชินเจียงกว่า 70%นับถือศาสนาอิสลาม อีกทั้งภาษา สำคัญคือ เว่ยอู่เออร์ รองลงมาคือภาษาจีนกลาง
- ค่ำ** ๑๐ รับประทานอาหารค่ำที่ภัตตาคาร **เมนูพิเศษ..อาหารกวางตุ้ง**
 ✈️ พักที่ **HAMPTON BY HILTON HOTEL** หรือเทียบเท่าระดับ 4 💎💎💎💎

วันที่แปด อุหลู่มู่ฉี – กวางเจา (CZ6883:12.45-18.10) – กวางเจา – กรุงเทพฯ (CZ361:20.15-22.00)

- เช้า** ๑๐ รับประทานอาหารเช้า ณ ห้องอาหารโรงแรม
 สมควรแก่เวลานำท่านเดินทางสู่สนามบิน เพื่อเดินทางกลับประเทศไทย
- 12.45 น.** เห็นฟ้าสู่ กวางเจา โดยสายการบิน **CHINA SOUTHERN AIRLINE** เที่ยวบินที่ **CZ6883** →
(บริการอาหารและเครื่องดื่มบนเครื่อง)
- 18.10 น.** เดินทางถึง สนามบินไป๋หวิ่น เมืองกวางเจา เมืองหลวงของมณฑลกวางตุ้ง ซึ่งเป็นเมืองใหญ่ที่เติบโตอย่างรวดเร็วจากธุรกิจการค้า นอกจากนี้ยังมีอาหารและภาษาที่เป็นเอกลักษณ์ของมณฑลนี้
- 20.15 น.** เห็นฟ้าสู่ กรุงเทพฯ (สุวรรณภูมิ) โดยสายการบิน **CHINA SOUTHERN AIRLINE** เที่ยวบินที่ **CZ361** →
(บริการอาหารและเครื่องดื่มบนเครื่อง)
- 22.00 น.** ถึง ท่าอากาศยานสุวรรณภูมิ กรุงเทพฯ โดยสวัสดิภาพ พร้อมความประทับใจ..... ☺ ☺ ☺ ☺

*****ขอบคุณทุกท่านที่ใช้บริการ*****

☺ ☺ ☺ ☺ ซื่อสัตย์ จริงใจ ห่วงใย เน้นบริการ คื่องานของเรา ☺ ☺ ☺ ☺

****หมายเหตุ: โปรแกรมและราคาสามารถเปลี่ยนแปลงได้ตามความเหมาะสมโดยไม่ต้องแจ้งให้ทราบล่วงหน้า ทางบริษัทฯ จะถือผลประโยชน์ของลูกค้าเป็นสำคัญ****

*****ในกรณีที่ลูกค้าต้องออกตัวโดยสารภายในประเทศ (เครื่องบิน ,รถทัวร์ ,รถไฟ) กรุณาติดต่อเจ้าหน้าที่ของบริษัทฯ เพื่อเช็คว่ากรุ๊ปมีการคอนเฟิร์มเดินทางก่อนทุกครั้ง เนื่องจากสายการบินอาจมีการปรับเปลี่ยนไฟล์ทบิน หรือเวลาบิน โดยไม่ได้แจ้งให้ทราบล่วงหน้า ทางบริษัทฯ จะไม่รับผิดชอบใด ๆ ในกรณี ถ้าท่านออกตัวภายในโดยไม่แจ้งให้ทราบและหากไฟล์ทบินมีการปรับเปลี่ยนเวลาบิน เพราะถือว่าท่านยอมรับในเงื่อนไขดังกล่าว*****



อัตราค่าบริการ (ราคาต่อท่าน)

วันเดินทาง	ราคาทัวร์ผู้ใหญ่ พักห้องละ 2-3 ท่าน (15 ท่านออกเดินทาง)	พักเดี่ยว จ่ายเพิ่ม	ราคาทัวร์ผู้ใหญ่ ไม่รวมตัว
25 พฤษภาคม – 1 มิถุนายน 2568	64,999 บาท/ท่าน	18,000 บาท/ท่าน	49,999 บาท/ท่าน
29 พฤษภาคม – 5 มิถุนายน 2568	70,999 บาท/ท่าน	18,000 บาท/ท่าน	59,999 บาท/ท่าน
31 พฤษภาคม – 7 มิถุนายน 2568	70,999 บาท/ท่าน	18,000 บาท/ท่าน	59,999 บาท/ท่าน
2 – 9 มิถุนายน 2568	70,999 บาท/ท่าน	18,000 บาท/ท่าน	59,999 บาท/ท่าน
4 – 11 มิถุนายน 2568	70,999 บาท/ท่าน	18,000 บาท/ท่าน	59,999 บาท/ท่าน
6 – 13 มิถุนายน 2568	70,999 บาท/ท่าน	18,000 บาท/ท่าน	59,999 บาท/ท่าน
8 – 15 มิถุนายน 2568	70,999 บาท/ท่าน	18,000 บาท/ท่าน	59,999 บาท/ท่าน
12 – 19 มิถุนายน 2568	70,999 บาท/ท่าน	18,000 บาท/ท่าน	59,999 บาท/ท่าน
19 – 26 มิถุนายน 2568	70,999 บาท/ท่าน	18,000 บาท/ท่าน	59,999 บาท/ท่าน
21 – 28 มิถุนายน 2568	70,999 บาท/ท่าน	18,000 บาท/ท่าน	59,999 บาท/ท่าน
25 มิถุนายน – 2 กรกฎาคม 2568	70,999 บาท/ท่าน	18,000 บาท/ท่าน	59,999 บาท/ท่าน

อัตราค่าบริการดังกล่าวรวม

- ค่าตั๋วเครื่องบินชั้นทัศนาวจร ไป-กลับ พร้อมกรุ๊ป ตามที่ระบุไว้ในรายการเท่านั้น **ตั๋วเครื่องบินที่ใช้เป็นแบบกรุ๊ปไม่สามารถเลือกที่นั่งล่วงหน้าได้ (ท่านจะได้รับที่นั่งแบบสุ่มเท่านั้น)**
- ค่าภาษีสนามบินทุกแห่ง หากสายการบินมีการปรับราคาภาษีน้ำมันขึ้น ทางบริษัทฯ ขอสงวนสิทธิ์เก็บค่าภาษีน้ำมันเพิ่มเติมตามความเป็นจริง **ก่อนการเดินทาง**ราคาทัวร์นี้เช็คภาษีน้ำมัน ณ วันที่ 24 ก.พ.68****
- ค่าโรงแรม มาตรฐาน (พักห้องละ 2-3 ท่าน)
กรณีห้อง TWIN BED (เตียงเดี่ยว 2 เตียง) ซึ่งโรงแรมไม่มีหรือเต็ม ทางบริษัทฯขอปรับเป็นห้อง DOUBLE BED แทนโดยมีต้องแจ้งให้ทราบล่วงหน้า หรือ หากต้องการห้องพักแบบ DOUBLE BED ซึ่งโรงแรมไม่มีหรือเต็ม ทางบริษัทฯขอปรับเป็นห้อง TWIN BED แทนโดยมีต้องแจ้งให้ทราบล่วงหน้า เช่นกัน กรณีพักแบบ TRIPLE ROOM 3 ท่าน 1 ห้อง ท่านที่ 3 อาจเป็นเสริมเตียง หรือ SOFA BED หรือ เสริมฟูกที่นอน ทั้งนี้ขึ้นอยู่กับรูปแบบการจัดห้องพักของโรงแรมนั้นๆ
- ค่าอาหาร ตามที่ระบุไว้ในรายการ
- ค่ายานพาหนะ และค่าธรรมเนียมเข้าชมสถานที่ต่างๆ ตามที่ระบุไว้ในรายการ
- น้ำหนักสัมภาระ **ท่านละไม่เกิน 23 กิโลกรัม จำนวนท่านละ 1 ใบ** สัมภาระติดตัวขึ้นเครื่องได้ 1 ชิ้น ต่อท่าน น้ำหนักต้องไม่เกิน 7 กิโลกรัม, ค่าประกันวินาศภัยเครื่องบินตามเงื่อนไขของแต่ละสายการบินที่มีการเรียกเก็บ
- ค่าประกันอุบัติเหตุในการเดินทางต่างประเทศ



**ALL ABOUT
JOURNEY**

บริษัท ออล ออนท์ เจอร์นีย์ จำกัด

5/1800 หมู่บ้านประชาชน ซอย 16 ถนนสามัคคี ตำบลนาขางตลาด อำเภอปากเกร็ด จังหวัดนนทบุรี 11120

โทร. 0 2980 0203 Fax: 0 2980 2202 Hotline: 08 1929 9293

f www.facebook.com/allaboutjourneytour @aajtour

e-mail: tour.aaj@gmail.com, Website: www.allabout-journey.com



ตารางผลประโยชน์ Benefits Schedule

แผนการประกันภัยอุบัติเหตุเดินทางสำหรับธุรกิจนำเที่ยว

ข้อตกลงคุ้มครอง	จำนวนเงินประกัน (บาท)
เสียชีวิต สูญเสียอวัยวะ สายตา หรือทุพพลภาพถาวรสิ้นเชิงเนื่องจากอุบัติเหตุ	1,000,000
การรักษาพยาบาลต่ออุบัติเหตุแต่ละครั้ง ต่อคน ต่อระยะเวลาเดินทาง ไม่เกินวงเงิน	500,000

เงื่อนไข

1. ความคุ้มครองและผลประโยชน์จำกัดความรับผิดชอบต่อการสูญเสียจากอุบัติเหตุแต่ละครั้ง สำหรับค่าชดเชยต่างๆ ตามกรมธรรม์สูงสุดไม่เกิน 1,000,000 บาทต่ออุบัติเหตุแต่ละครั้งภายใต้กรมธรรม์มาตรฐาน สำหรับธุรกิจนำเที่ยว ผู้ถือกรมธรรม์ต้องแจ้งรายละเอียด การเดินทาง จำนวนรายชื่อ และโปรแกรมการเดินทาง ของนักท่องเที่ยว ให้บริษัทฯ ทราบก่อนกำหนดการเดินทางทุกครั้ง
2. ระยะเวลาคุ้มครอง : 1 เกี่ยวการเดินทาง (trip)
3. ไม่จำกัดอายุผู้เอาประกันภัย
4. กรมธรรม์ประกันภัยนี้ ไม่คุ้มครองผู้ที่เดินทางไป หรือการเดินทางผ่าน หรือ การเดินทางภายในประเทศต่อไปนี้ อัฟกานิสถาน เบลารุส โครเมีย (รวมถึงซวีสตปอล) คิวบา อิหร่าน เนปาล (เฉพาะพื้นที่ใดๆ ที่มีความสูงตั้งแต่ 1,500 เมตร จากระดับน้ำทะเลขึ้นไป) เกาหลีเหนือ รัสเซีย ซีเรีย เวเนซุเอลา พม่า และยูเครน เฉพาะภูมิภาคโดเนตสค์ ลูฮันสค์ เดอร์ซอน และซาปอริฌเนีย - ประเทศต่างๆ ที่ได้รับการคว่ำบาตรจากสหประชาชาติ หรือได้รับ การคว่ำบาตรทางการค้าทางเศรษฐกิจ กฎหมายหรือข้อบังคับของสหภาพยุโรป สหราชอาณาจักร หรือ สหรัฐอเมริกา

8.ค่าประกันสุขภาพในการเดินทางต่างประเทศ



ALL ABOUT
JOURNEY

บริษัท ออล ออบ้าท์ เจอร์นีย์ จำกัด

5/1800 หมู่บ้านประชาชื่น ซอย 16 ถนนสามัคคี ตำบลบางตลาด อำเภอปากเกร็ด จังหวัดนนทบุรี 11120

โทร. 0 2980 0203 Fax: 0 2980 2202 Hotline: 08 1929 9293

f www.facebook.com/allaboutjourneytour @aajtour

e-mail: tour.aaj@gmail.com, Website: www.allabout-journey.com

อัตราค่าบริการดังกล่าว**ไม่รวม**

1. **ค่าธรรมเนียมยื่นวีซ่าท่องเที่ยวเข้าประเทศจีน ผู้ถือหนังสือเดินทางไทย (หมายเหตุ : ตั้งแต่วันที่ 1 มีนาคม 2567 จีนยกเลิกการขอวีซ่าสำหรับหนังสือเดินทางไทย ท่านสามารถเข้าจีนโดยไม่ต้องขอวีซ่า) ยกเว้นกรณีการพำนักถาวร การทำงาน การศึกษา กิจกรรมด้านสื่อ หรือกิจกรรมอื่น ๆ ที่จำเป็นต้องได้รับการอนุญาตล่วงหน้าจากหน่วยงานที่รับผิดชอบของอีกฝ่ายหนึ่ง**
2. ค่าทำหนังสือเดินทางทุกประเภท
3. ค่าดำเนินการคัดกรองตรวจหาเชื้อ RT-PCR หรือ ATK ในกรณีที่ประเทศจีนต้องให้ตรวจ
4. ค่าใช้จ่ายอื่นๆ ที่นอกเหนือจากรายการระบุ เช่น ค่าใช้จ่ายส่วนตัวอื่นๆ ฯลฯ
5. **กรุณาเตรียมค่าทิปหัวหน้าทัวร์ ไกด์และคนขับรถ รวม 2,500 บาทต่อคน (เด็กชำระทิปเท่ากับผู้ใหญ่)**
6. ค่าภาษีมูลค่าเพิ่ม VAT 7 % และหักภาษี ณ ที่จ่าย 3 % ในกรณีที่ลูกค้าต้องการใบเสร็จรับเงินที่ถูกต้อง จะต้องบวกค่าภาษีมูลค่าเพิ่ม และหัก ณ ที่จ่าย จากยอดขายจริงทั้งหมดเท่านั้น และโปรดแจ้งทางบริษัทฯ จะออกให้ภายหลัง ขอสงวนสิทธิ์ออกใบเสร็จที่ถูกต้องให้กับบริษัททัวร์เท่านั้น
7. ค่าวีซ่าจีนสำหรับชาวต่างชาติที่ต้องยื่นวีซ่าเข้าประเทศจีน
8. ค่าธรรมเนียมน้ำมันและภาษีสนามบิน ในกรณีที่สายการบินมีการปรับขึ้นราคา



สำคัญมาก!!

หนังสือเดินทาง (Passport) ต้องมีอายุ 6 เดือนขึ้นไป
และเหลือหน้าว่าง 2 หน้าขึ้นไป ต้องนำมาในวันเดินทาง

****ทางบริษัท ไม่สามารถรับผิดชอบ ในกรณีที่ลืมนำมา หรือนำหนังสือเดินทางมาผิดเล่ม**



• ข้อควรทราบก่อนการเดินทาง •

- คณะทัวร์ครบ 15 ท่านออกเดินทาง มีหัวหน้าทัวร์ไทยเดินทางไป-กลับ พร้อมกับคณะ **ขนาดของกรุ๊ปไซส์ จำนวนผู้เดินทางอาจมีการปรับเปลี่ยนได้โดยไม่ต้องแจ้งให้ทราบล่วงหน้า**
- บริษัทฯ มีสิทธิ์ที่จะเปลี่ยนแปลงรายละเอียดบางประการในทัวร์นี้ เมื่อเกิดเหตุสุดวิสัยจนไม่อาจแก้ไขได้
- รายการท่องเที่ยวสามารถเปลี่ยนแปลงได้ตามความเหมาะสม โดยคำนึงถึงผลประโยชน์ของผู้เดินทางเป็นสำคัญ
- รายการท่องเที่ยว และอาหาร สามารถสลับรายการในแต่ละวัน เพื่อให้โปรแกรมการท่องเที่ยวเป็นไปอย่างราบรื่น และเหมาะสม โดยคำนึงถึงผลประโยชน์ของผู้เดินทางเป็นสำคัญ
- บริษัทฯ ไม่รับผิดชอบค่าเสียหายในเหตุการณ์ที่เกิดจากสายการบิน ภัยธรรมชาติ ภูมิวิบัติ และอื่นๆที่อยู่นอกเหนือการควบคุมของทางบริษัทฯ หรือค่าใช้จ่ายเพิ่มเติม ที่เกิดขึ้นทางตรงหรือทางอ้อม เช่น การเจ็บป่วย การถูกทำร้าย, การสูญหาย, ความล่าช้า หรือจากอุบัติเหตุต่างๆ
- ทางบริษัทฯ จะไม่รับผิดชอบใดๆทั้งสิ้น หากเกิดกรณีความล่าช้าจากสายการบิน, การประท้วง, การนัดหยุดงาน การก่อกบฏ หรือกรณีที่ท่านถูกปฏิเสธ การเข้าหรือออกเมืองจากเจ้าหน้าที่ตรวจคนเข้าเมือง หรือเจ้าหน้าที่กรมแรงงานทั้งจากไทย และต่างประเทศซึ่งอยู่นอกเหนือความรับผิดชอบของบริษัทฯ
- หากไม่สามารถไปเที่ยวในสถานที่ที่ระบุในโปรแกรมได้ อันเนื่องมาจากธรรมชาติ ความล่าช้า และความผิดพลาดจากทางสายการบิน จะไม่มีการคืนเงินใดๆทั้งสิ้น แต่ทั้งนี้ทางบริษัทฯ จะจัดหาสถานที่อื่นๆ มาให้ โดยขอสงวนสิทธิ์การเจตนาโดยไม่แจ้งให้ทราบล่วงหน้า
- ราคานี้คิดตามราคาตัวเครื่องบินในปัจจุบัน หากราคาตัวเครื่องบินปรับสูงขึ้น บริษัทฯ ขอสงวนสิทธิ์ที่จะปรับราคาตัวเครื่องบินตามสถานการณ์ดังกล่าว
- ทางบริษัทฯ จะไม่รับผิดชอบใดๆทั้งสิ้น หากท่านใช้บริการของทางบริษัทฯ ไม่ครบ อาทิ ไม่เที่ยวบางรายการ ไม่ทานอาหารบางมื้อ เพราะค่าใช้จ่ายทุกอย่าง ทางบริษัทฯ ได้ชำระค่าใช้จ่ายให้ตัวแทนต่างประเทศแบบเหมาขาดก่อนออกเดินทางแล้ว
- กรณีที่กองตรวจคนเข้าเมืองทั้งที่กรุงเทพฯ และในต่างประเทศปฏิเสธมิให้เดินทางออก หรือเข้าประเทศที่ระบุในรายการเดินทางบริษัทฯ ขอสงวนสิทธิ์ที่จะไม่คืนค่าบริการไม่ว่ากรณีใดๆทั้งสิ้น
- ทางบริษัทฯ จะไม่รับผิดชอบใดๆทั้งสิ้น หากเกิดสิ่งของสูญหายจากการโจรกรรม และ/หรือ เกิดอุบัติเหตุที่เกิดจากความประมาทของตัวนักท่องเที่ยวเอง
- ในกรณีที่ลูกค้าต้องออกตัวโดยสารภายในประเทศ กรุณาติดต่อเจ้าหน้าที่ของบริษัทฯ ก่อนทุกครั้ง มิฉะนั้นทางบริษัทฯ จะไม่รับผิดชอบค่าใช้จ่ายใดๆทั้งสิ้น
- เมื่อท่านตกลงชำระเงินไม่ว่าทั้งหมดหรือบางส่วนกับทางบริษัทฯ ทางบริษัทฯ จะถือว่าท่านได้ยอมรับเงื่อนไขข้อตกลงต่างๆ ที่ได้ระบุไว้แล้วทั้งหมด
- นั่งที่ Long Leg โดยปกติอยู่บริเวณทางออกประตูฉุกเฉิน และผู้ที่จะนั่งต้องมีคุณสมบัติตรงตามที่สายการบินกำหนด เช่น ต้องเป็นผู้ที่มีร่างกายแข็งแรง และช่วยเหลือผู้อื่นได้อย่างรวดเร็วในกรณีที่เครื่องบินมีปัญหา เช่น สามารถเปิดประตูฉุกเฉินได้ (น้ำหนักประมาณ 20 กิโลกรัม) ไม่ใช่ผู้ที่มีปัญหาทางด้านสุขภาพและร่างกาย และอำนาจในการให้ที่นั่ง Long Leg ขึ้นอยู่กับทางเจ้าหน้าที่เช็คอินสายการบินตอนเวลาที่เช็คอินเท่านั้น



เงื่อนไขการจอง และชำระเงิน

CASE
01

ในการจองครั้งแรก

ชำระมัดจำท่านละ
35,000 บาท หรือทั้งหมด
(ภายใน 2 วัน หลังจากทำการจอง)
พร้อมส่งสำเนาหนังสือเดินทางให้กับ
เจ้าหน้าที่ฝ่ายขายก่อนการเดินทาง 20 วัน

ตัวอย่าง
การถ่ายรูปหน้าพาสปอร์ต



(เงินมัดจำถือเป็นการยืนยันการจองกับบริษัทฯ และขอสงวนสิทธิ์ยกเลิกการจองของท่านหากท่าน
ไม่ชำระเงินตามกำหนด โดยไม่แจ้งให้ทราบล่วงหน้า)

CASE
02

กรณีลูกค้าทำการจองน้อยกว่าวันเดินทาง 30 วัน

ทางบริษัทฯ ขอสงวนสิทธิ์ในการเก็บค่าทัวร์เต็มจำนวนทันที
ในวันที่จองเท่านั้น

CASE
03

ชำระส่วนที่เหลือ ก่อนเดินทาง 30 วัน

(นับรวมวันเสาร์ อาทิตย์ และวันหยุดราชการ)
หากท่านไม่ชำระตามวันดังกล่าวทางบริษัทถือว่าท่านยกเลิกการเดินทาง
โดยไม่มีเงื่อนไข และขอสงวนสิทธิ์ในการคืนเงินตามเงื่อนไขการยกเลิก

CASE
04

กรณีที่ท่านชำระค่าทัวร์ทั้งหมดหรือบางส่วน

ทางบริษัทฯ ถือว่าท่านได้ยอมรับเงื่อนไขและข้อตกลงต่างๆ
ที่ได้ระบุไว้ทั้งหมดนี้แล้ว



แจ้งเพื่อทราบ

► กรณีลูกค้าจองทัวร์และชำระมัดจำแล้ว ◀
ถือว่าท่านได้ยอมรับในข้อความ และเงื่อนไขที่บริษัทแจ้งข้างต้น



เงื่อนไขการยกเลิก

วันที่ยกเลิกการเดินทาง

เก็บเงินยกเลิกการเดินทาง

น้อยกว่า 15 วัน

เก็บค่าใช้จ่าย

ท่านละ 100% ของค่าทัวร์

15-29 วัน

เก็บค่าใช้จ่าย

ท่านละ 50% ของค่าทัวร์ หรือ หักค่าใช้จ่ายจริงที่เกิดขึ้น

กรณีที่มีค่าใช้จ่ายตามจริงมากกว่ากำหนด ทางบริษัทขอสงวนสิทธิ์ในการเรียกเก็บเพิ่ม

มากกว่า 30 วัน

กรณีวันเดินทางตรงกับช่วงวันหยุดนักขัตฤกษ์ ไม่ว่าจะวันใดวันหนึ่ง ทางบริษัทขอสงวนสิทธิ์ในการยกเลิกการเดินทางไม่น้อยกว่า 55 วัน

คืนค่าใช้จ่ายทั้งหมด

หรือหักค่าใช้จ่ายจริงที่เกิดขึ้น

กรุ๊ปที่เดินทางช่วงวันหยุดเทศกาล หรือ วันธรรมดา ที่ต้องการันตีมัดจำกับสายการบิน

หรือค่ามัดจำที่พัก รวมถึงเที่ยวบินพิเศษ เช่น Extra Flight และ Charter Flight

จะไม่มีการคืนเงินมัดจำ หรือค่าทัวร์ทั้งหมด เนื่องจากค่าตัวเป็นการเหมาจ่ายในเที่ยวบินนั้นๆ

- ผู้เดินทางไม่สามารถเข้าออกเมืองได้ เนื่องจากเอกสารปลอมหรือการห้ามของเจ้าหน้าที่ เก็บค่าใช้จ่าย 100%
- กรณีเจ็บป่วย จนไม่สามารถเดินทางได้ ซึ่งจะต้องมีใบรับรองแพทย์จากโรงพยาบาลรับรอง บริษัทฯ จะพิจารณาเลื่อนการเดินทางของท่านไปยังคณะต่อไป แต่ทั้งนี้ท่านจะต้องเสียค่าใช้จ่ายที่ไม่สามารถ เรียกคืนได้ เช่น ค่าตัวเครื่องบิน ค่าห้อง ค่าธรรมเนียมวีซ่าตามที่สถานทูตฯ เรียกเก็บและค่าใช้จ่ายอื่นๆ ที่เกิดขึ้นตามจริง ในกรณีที่ไม่สามารถเดินทางได้
- เมื่อท่านออกเดินทางไปกับคณะแล้ว ท่านงดการใช้บริการรายการใดรายการหนึ่ง หรือไม่เดินทางพร้อมคณะ ถือว่าท่านสละสิทธิ์ ไม่อาจเรียกร้องค่าบริการ และเงินมัดจำคืน ไม่ว่าจะกรณีใดๆ ทั้งสิ้น

ตามพระราชบัญญัติธุรกิจนำเที่ยวและมัคคุเทศก์ พ.ศ. 2551 หมวด 2 ธุรกิจนำเที่ยว การยกเลิกการเดินทางของนักท่องเที่ยว ผู้ประกอบธุรกิจนำเที่ยวมีค่าใช้จ่ายที่จ่ายจริงเพื่อเตรียมการจัดนำเที่ยวให้นำมาหักจากเงินค่าบริการที่ต้องจ่าย ทั้งนี้ผู้ประกอบการนำเที่ยวแสดงหลักฐานให้นักท่องเที่ยวทราบ เช่น ค่าวีซ่า ค่ามัดจำตั๋วเครื่องบิน ค่าโรงแรม หรืออื่นๆ

** ก่อนทำการจองทัวร์ทุกครั้ง กรุณาอ่านโปรแกรมอย่างละเอียดทุกหน้า และทุกบรรทัด เนื่องจากทางบริษัทฯ จะอิงตามรายละเอียดของโปรแกรมที่ขายเป็นหลัก **



แจ้งเพื่อทราบ

▶ กรุณาลูกค้าจองทัวร์และชำระมัดจำแล้ว ▶

ถือว่าท่านได้ยอมรับในข้อความ และเงื่อนไขที่บริษัทฯ แจ้งข้างต้น



โปรดทราบ

1. กรุณาชำระค่ามัดจำทัวร์และเงินส่วนที่เหลือในเวลาที่เราที่กำหนด หากลูกค้าไม่ชำระตามกำหนดระบบจะตัดชื่อลูกค้ากริปรินท์ออกโดยอัตโนมัติเพื่อเปิดโอกาสให้ลูกค้าท่านอื่นที่รอคิวอยู่ โดยถือว่าลูกค้ายกเลิกการเดินทางตามเงื่อนไขท้ายโปรแกรมทัวร์
2. ในกรณีที่เกิดเหตุใดๆจนทำให้ลูกค้าไม่สามารถออกเดินทางได้ เช่น มีลูกค้ากลุ่มใหญ่ยกเลิกการเดินทางกระทันหัน ภัยธรรมชาติ เที่ยวบินถูกยกเลิก ฯลฯ บริษัทฯจะพยายามหาโปรแกรมทัวร์อื่นในราคาและช่วงเวลาใกล้เคียงกันทดแทน ทั้งนี้ลูกค้าทราบและเข้าใจดีว่าเหตุการณ์ดังกล่าวถือเป็นเหตุสุดวิสัย และเชื่อมั่นว่าบริษัทฯได้พยายามอย่างสุดความสามารถในการหาโปรแกรมทดแทนดังกล่าวแล้ว
ดังนั้น ลูกค้าจะไม่ยกเหตุนี้มาเป็นข้อเรียกร้องใดๆกับบริษัทฯ หากลูกค้าประสงค์รับเงินคืน บริษัทฯยินดีคืนเงินตามเงื่อนไขท้ายโปรแกรมทัวร์
3. กรณีลูกค้ายกเลิกการเดินทางแล้วส่งผลให้ทั้งกรุ๊ปออกเดินทางไม่ได้ บริษัทฯขอสงวนสิทธิไม่คืนเงินทั้งหมดในทุกกรณี
4. การยื่นขอวีซ่าแบบกรุ๊ปจะใช้เวลานานกว่าการยื่นขอวีซ่าแบบเดี่ยวมาก บ่อยครั้งที่ลูกค้าจะทราบผลวีซ่าก่อนการเดินทางเพียง 1 วัน (ขึ้นอยู่กับความครบถ้วนรวดเร็วในการยื่นเอกสารของลูกค้าแต่ละกรุ๊ป และปริมาณงานในช่วงนั้นๆของสถานทูต) ซึ่งหมายความว่าลูกค้าอาจจะต้องชำระค่าทัวร์ทั้งหมดก่อนจะทราบผลวีซ่า
เพื่อป้องกันปัญหาดังกล่าว บริษัทฯขอแนะนำให้ลูกค้าสละเวลาไปยื่นวีซ่าเดี่ยวเพื่อจะได้ทราบผลวีซ่าอย่างรวดเร็วก่อนชำระค่าทัวร์ กรุณาแจ้งความประสงค์ยื่นวีซ่าเดียวกับเจ้าหน้าที่ทันที
5. ในการขอวีซ่า กรุณายื่นเอกสารตามชนิดและเงื่อนไขที่เจ้าหน้าที่กำหนดอย่างเคร่งครัด หากลูกค้าไม่ปฏิบัติตามและวีซ่าไม่ผ่าน บริษัทฯจะถือว่าลูกค้ายกเลิกการเดินทางตามเงื่อนไขท้ายโปรแกรมทัวร์
6. ในการยื่นวีซ่าที่สถานทูต บริษัทฯจะจัดเจ้าหน้าที่เพื่ออำนวยความสะดวกกรุ๊ปละ 1 คน
7. การพิจารณาอนุมัติวีซ่าทุกขั้นตอน เป็นเอกสิทธิ์ของสถานทูตโดยจะไม่มีกรณีชี้แจงเหตุผลและจะไม่คืนค่าวีซ่าในทุกกรณี หากวีซ่าไม่ผ่านบริษัทฯจะถือว่าลูกค้ายกเลิกการเดินทางตามเงื่อนไขท้ายโปรแกรมทัวร์
8. กรณีสายการบินปฏิเสธการออกตั๋วให้ลูกค้าเป็นรายบุคคลไม่ว่าในกรณีใด บริษัทฯจะถือว่าลูกค้าท่านนั้นยกเลิกการเดินทางตามเงื่อนไขท้ายโปรแกรม
9. การอนุญาตให้เข้า-ออกประเทศ เป็นเอกสิทธิ์ของเจ้าหน้าที่ตรวจคนเข้าเมือง และจะไม่มีกรณีชี้แจงเหตุผล หากลูกค้าไม่ได้รับอนุญาตให้เข้า-ออกประเทศ บริษัทฯถือว่าลูกค้ายกเลิกการเดินทางตามเงื่อนไขท้ายโปรแกรมทัวร์
10. หากลูกค้าไม่ใช้หรือไม่สามารถใช้บริการใดๆที่จัดไว้ในโปรแกรมทัวร์ บริษัทฯถือว่าลูกค้าสมัครใจสละสิทธิในการใช้บริการนั้นๆและจะไม่มีกรณีคืนเงิน
11. **บริษัทฯ ขอเรียนว่า ผู้จัดทัวร์สงวนสิทธิยกเลิกหรือเลื่อนการเดินทางหากจำนวนผู้เดินทางไม่ถึงจำนวนขั้นต่ำที่ผู้จัดทัวร์กำหนดไว้ และ/หรือ ด้วยเหตุสุดวิสัยใดๆตามนโยบายของผู้จัดทัวร์ ทั้งนี้ในปัจจุบัน ผู้จัดทัวร์บางรายไม่มีนโยบายคืนเงินให้ลูกค้าในทุกกรณี ลูกค้าทำได้เพียงเลื่อนวันเดินทางเท่านั้น กรุณาสอบถามบริษัทฯก่อนตัดสินใจซื้อทัวร์โปรแกรมนี้**
12. เนื่องจากในปัจจุบัน พบปัญหากระเป๋าเดินทางสูญหายหรือล่าช้าบ่อยครั้ง บริษัทฯขอแนะนำให้ลูกค้าลดความเสี่ยงโดยแบ่งสัมภาระและของใช้จำเป็นส่วนหนึ่งแยกไว้ในกระเป๋าอีกใบหนึ่งเพื่อโหลด หรือ ถูขึ้นเครื่อง (กรณีถือขึ้นเครื่อง ต้องปฏิบัติตามเงื่อนไขที่สายการบินกำหนด) และ/หรือ ซื้อประกันกรณีกระเป๋าเดินทางสูญหายหรือล่าช้า หากกระเป๋าเดินทางสูญหายอาจต้องใช้เวลาหลายเดือนในการเรียกร้องความรับผิดชอบจากสายการบิน และที่สำคัญ ลูกค้าอาจไม่สามารถซื้อเสื้อผ้าและของใช้ส่วนตัวได้ในบางสถานที่
13. โดยปกติ โปรแกรมทัวร์จะรวมกรมธรรม์ประกันชีวิตและประกันอุบัติเหตุไว้แล้ว แต่ไม่ครอบคลุมถึงการประกันสุขภาพทุกกรณี เช่น ท้องเสีย แพ้อาหาร แพ้อากาศ โรคประจำตัว ฯลฯ บริษัทฯขอแนะนำให้ท่านซื้อประกันสุขภาพระหว่างเดินทางไว้เพื่อกรณีฉุกเฉินทางการแพทย์ต่างๆ หากต้องการกรุณาแจ้งความจำนงค์กับเจ้าหน้าที่ทันที
14. โปรแกรมทัวร์นี้บริษัทฯเป็นเพียงตัวแทนขายมิได้เป็นผู้ดำเนินการ ลูกค้าสามารถสอบถามชื่อบริษัทที่เป็นผู้จัดทัวร์โปรแกรมนี้ได้ตลอดเวลา ทั้งนี้ บริษัทฯขอจำกัดความรับผิดชอบใดๆไม่เกินจำนวนเงินที่บริษัทฯได้รับจริงตามหลักฐานทางบัญชีเท่านั้น

บริษัทฯถือว่า ลูกค้าได้อ่านและยอมรับเงื่อนไขต่างๆในโปรแกรมทัวร์นี้โดยตลอดแล้วจึงชำระเงินมัดจำ

สนใจโปรแกรมทัวร์ กรุณาติดต่อเจ้าหน้าที่

Office: 0 2980 0203-4, Hot Line: 08 1929 9293-4 ID Line : @aajtour ค่ะ