



**ALL ABOUT
JOURNEY**

บริษัท ออล ออบ้าท์ เจอร์นี่ จำกัด

5/1800 หมู่บ้านประชาชื่น ซอย 16 ถนนสามัคคี ตำบลนาขตลาด อำเภอปากเกร็ด จังหวัดนนทบุรี 11120

Tel. 0 2980 0203 Fax: 0 2980 2202 Hotline: 08 1929 9293

f www.facebook.com/allaboutjourneytour @aajtour

e-mail: tour.aaj@gmail.com, Website: www.allabout-journey.com

Code:IS12-CHN-SHNXPCKMFM1-12APR2025-H250313

"ทุกเพศทุกวัย...เที่ยวได้ครบปเดียว!!"

AIR MACAU 澳門航空

PREMIUM
SHNXPCKMFM1

ปักกิ่ง • มาเก๊า 6 DAYS 4 NIGHTS

BEIJING MACAU

ราคาเพียง **41,999** FREE VISA

พระราชวังฤดูร้อนอวิ๋หนอหยวน / ซานหลี่ถุน (52 TOYS) / ถนนคนเดินไท่กุ๋หลี่ / หองกาศเทียนถาน
จัตุรัสเทียนอันเหมิน / พระราชวังโบราณปักกิ่ง / ถนนโบราณหนานหัวกุ๋ซิง
ถนนหวังฟูจิ่ง (TOP TOY, POP MART) / คาเฟ่ย้อนยุคเหอผิง / กำแพงเมืองจินด้านมู่เถียนยวี่
EPSON TEAMLAB / SOLANA CENTER / วัดลามะ / วัดอาปา / เจ้าแม่กวนอิมปราสาททอง
เซนาโตสแควร์ / วัดป่าก่ง / ถนนคนเดินไท่ปา / ชมน้ำพุ WYNN PALACE / เดอะ ลอนดอนเนอร์ / เดอะ เวเนเซียน

พักโรงแรม
ระดับ
★★★★

ลิ้มรสเมนูพิเศษ
เปิดปักกิ่ง / สุกินองโกค
บาร์บิวเกาหลี่ / อาหารกลางวัน

พิเศษรวม
ประกันสุขภาพ
ประกันอุบัติเหตุ

ทัวร์กรุ๊ปธรรม
ไม่ลงร้านช้อปปิ้ง
ไม่ขายออกพรีเซ็น

PERIOD : 1 10 - 15 เม.ย. 68 PERIOD : 2 11 - 16 เม.ย. 68 PERIOD : 3 12 - 17 เม.ย. 68

วันที่	กำหนดการ	เช้า	เที่ยง	เย็น	โรงแรม
1	กรุงเทพฯ (สนามบินสุวรรณภูมิ)	X	X	X	
2	กรุงเทพฯ (สนามบินสุวรรณภูมิ) – มาเก๊า (NX989:02.45-06.25) – ปักกิ่ง (NX006:08.10-11.25) – พระราชวังฤดูร้อนอวิ๋หนอหยวน – ซานหลี่ถุน (52 TOYS) – ถนนคนเดินไท่กุ๋หลี่	✈	🕒	🕒	HOLIDAY INN BEIJING AIRPORT ZONE HOTEL หรือเทียบเท่าระดับ 4 ⚡⚡⚡⚡
3	หอนูซาเทียนถาน – จัตุรัสเทียนอันเหมิน – พระราชวังโบราณปักกิ่ง – ถนนโบราณหนานหัวกุ๋เซียง – ถนนหวังฟูจิ่ง (TOP TOY, POP MART) – คาเฟ่ย้อนยุคเหอผิง	🕒	🕒	🕒	HOLIDAY INN BEIJING AIRPORT ZONE HOTEL หรือเทียบเท่าระดับ 4 ⚡⚡⚡⚡
4	กำแพงเมืองจินด้านมู่เถียนยวี่ (รวมค่ากระเช้าเคเบิลขึ้น+ลง) หรือ (กระเช้าห้อยขา+สไลด์เดอร์ขาลง) – EPSON TEAMLAB – SOLANA CENTER	🕒	🕒	🕒	HOLIDAY INN BEIJING AIRPORT ZONE HOTEL หรือเทียบเท่าระดับ 4 ⚡⚡⚡⚡
5	วัดลามะ – ปักกิ่ง – มาเก๊า (NX001:16.10-19.50)	🕒	🕒	✈	EMPEROR HOTEL หรือเทียบเท่าระดับ 3 ⚡⚡⚡
6	มาเก๊า – วัดอาปา – เจ้าแม่กวนอิมปราสาททองริมทะเล – ร้านขนมของฝาก – เซนาโตสแควร์ – วัดป่าก่ง – ถนนคนเดินไท่ปา – ชมน้ำพุ WYNN PALACE – เดอะ ลอนดอนเนอร์ – เดอะ เวเนเซียน – มาเก๊า – กรุงเทพฯ (สนามบินสุวรรณภูมิ) (NX990 : 23.55-01.45+1)	🕒	🕒	✈	

กรุณาเตรียมค่าทิปหัวหน้าทัวร์,ไกด์และคนขับรถ จำนวน 1,500 บาท ตลอดการเดินทาง



ALL ABOUT
JOURNEY

บริษัท ออล อเน้าท์ เจอร์นี่ จำกัด

5/1800 หมู่บ้านประชาชน ซอย 16 ถนนสามัคคี ตำบลนาบองตลาด อำเภอปากเกร็ด จังหวัดนนทบุรี 11120

โทร. 0 2980 0203 Fax: 0 2980 2202 Hotline: 08 1929 9293

f www.facebook.com/allaboutjourneytour @aajtour

e-mail: tour.aaj@gmail.com, Website: www.allabout-journey.com

BEIJING x MACAU

HIGHLIGHT

เที่ยวครบ..จบทุกไฮไลท์ !!

- กำแพงเมืองจีนด่านมู่เถียนยวี่ 1 ใน จุดดำขา ไม่ควรพลาด!!
- เก็บครบทุกไฮไลท์ปักกิ่ง จัตุรัสเทียนอันเหมิน,พระราชวังกู้กง, หอบูชาเทียนถาน
- คิดถึงวันวาน..บรรยากาศของกรุงปักกิ่งในยุค 80 คาเฟ่ย้อนยุคเหอผิง
- EPSON TEAMLAB นิทรรศการที่ผสมผสานศิลปะดิจิทัลเข้ากับเทคโนโลยีที่ล้ำสมัย
- ซุปปิ้ง ซานหลี่ถุน + ถนนคนเดินไท่กุ่หลี่ ย่านฮอตฮิตเทรนด์ใหม่สุดปัง
- เที่ยวได้ฟีล..โรมานติก ซุปปิ้งสนุก ห้าง SOLANA CENTER
- กราบไหว้ขอพรกับเทพเจ้าองค์ไ่ส่วยเจี๋ย วัดเป่ากง
- มูครบ..จบในที่เดียว เจ้าแม่กวนอิมปราสาททองริมทะเล
- สุดชิลกับบรรยากาศสไตล์อังกฤษแท้ๆ เดอะ ลอนดอนเนอร์
- โชว์ น้ำพุ WYNN PALACE แสง สี สุดอลังการ
- ลิ้มรสเมนูพิเศษ เปิดปักกิ่ง,สุกิมองไกล,อาหารกวางตุ้ง,บาร์บีคิวเกาหลี



กำแพงเมืองจีน
ด่านมู่เถียนยวี่



EPSON TEAMLAB



คาเฟ่ย้อนยุคเหอผิง



วัดเป่ากง



เจ้าแม่กวนอิม
ปราสาททองริมทะเล



เดอะ ลอนดอนเนอร์



โปรแกรมการเดินทาง

วันแรก กรุงเทพฯ (สนามบินสุวรรณภูมิ)

23.00 น. ✪ พร้อมกันที่ สนามบินสุวรรณภูมิ อาคารผู้โดยสารขาออก (ระหว่างประเทศ) ชั้น 4 ประตู 9 เคาน์เตอร์ W สายการบิน AIR MACAU (NX) โดยมีเจ้าหน้าที่จากทางบริษัทฯ คอยต้อนรับ และอำนวยความสะดวกแก่ท่านก่อนออกเดินทาง

วันที่สอง กรุงเทพฯ (สนามบินสุวรรณภูมิ) – มาเก๊า (NX989:02.45-06.25) – ปักกิ่ง (NX006:08.10-11.25) – พระราชวังฤดูร้อนอวี่เหอหยวน – ซานหลี่ถุน (52 TOYS) – ถนนคนเดินไท่กุ่หลี่

02.45 น. เห็นฟ้าสู่ เมืองมาเก๊า โดยสายการบิน AIR MACAU เที่ยวบินที่ NX989➔

- เที่ยวบินหรือเวลาอาจมีการเปลี่ยนแปลง ทั้งนี้ขึ้นอยู่กับสายการบินเป็นผู้กำหนด
 - ขอสงวนสิทธิ์ในการเลือกที่นั่งบนเครื่องบิน เนื่องจากการจัดที่นั่งบนเครื่องบิน เป็นสิทธิ์ของเจ้าหน้าที่เชคอิน ซึ่งทางบริษัทไม่สามารถเข้าไปแทรกแซงได้
- (บริการอาหารและเครื่องดื่มบนเครื่อง)

06.25 น. เดินทางถึง ท่าอากาศยานนานาชาติมาเก๊า จากนั้นต่อไฟล์ทไปยัง ปักกิ่ง

08.10 น. เห็นฟ้าสู่ ปักกิ่ง โดยสายการบิน AIR MACAU เที่ยวบินที่ NX006➔

(บริการอาหารและเครื่องดื่มบนเครื่อง)

11.25 น. เดินทางถึง สนามบินกรุงปักกิ่ง เมืองประวัติศาสตร์เก่าแก่ เดิมทีปักกิ่งเคยเป็นเมืองสำคัญทางการค้าของอาณาจักรเยียนเมื่อ 500 ปีก่อนคริสตกาล ผ่านพิธีการตรวจคนเข้าเมือง จากนั้นนำท่านเดินทางสู่ ภัตตาคาร

เที่ยง ๑๐ รับประทานอาหารกลางวันที่ภัตตาคาร **เมนูพิเศษ...เปิดปักกิ่ง**

นำท่านเดินทางสู่ พระราชวังฤดูร้อน "อวี่เหอหยวน" ซึ่งตั้งอยู่ในเขตชานเมืองด้านทิศตะวันตกเฉียงเหนือของกรุงปักกิ่ง เป็นพระราชอุทยานที่มีทัศนียภาพที่สวยงามมากแห่งหนึ่ง มีเนื้อที่ทั้งหมด 290 เฮกตาร์ ประกอบด้วยเนื้อที่ที่เป็นน้ำ 3 ส่วน เนื้อที่ที่เป็นดิน 1 ส่วน ประกอบด้วยสองส่วนคือ เขา"วานโจ้วชาน" และ ทะเลสาบ "คนหมิงหู" บนเขาวานโจ้วชาน ได้สร้างวิหาร ตำนก พลับพลา และแก่งหินอันงดงามไว้หลายรูปหลายแบบ ตั้งอยู่ลดหลั่นรับกันกับภูมิภาพ ที่เชิงเขามีระเบียงทางเดินที่มีระยะทางไกลถึง 728 เมตร ในทะเลสาบคนหมิงมีเกาะเล็ก ๆ เกาะหนึ่ง มี สะพาน 17 โค้งอันสวยงามเชื่อมติดกับฝั่ง ทิวทัศน์อุทยานจัดไว้ได้สัดส่วนงดงามตระการตาซึ่งแสดงให้เห็นถึงเอกลักษณ์ของศิลปะในการสร้างอุทยานของจีน



ALL ABOUT JOURNEY

บริษัท ออล ออบ้าท์ เจอร์นี่ จำกัด

5/1800 หมู่บ้านประชาชื่น ซอย 16 ถนนสามัคคี ตำบลบางตลาด อำเภอปากเกร็ด จังหวัดนนทบุรี 11120

โทร. 0 2980 0203 Fax: 0 2980 2202 Hotline: 08 1929 9293

f www.facebook.com/allaboutjourneytour @aajtour

e-mail: tour.aaj@gmail.com, Website: www.allabout-journey.com



นำท่านเดินทางสู่ **ขานหลี่ถุน** ถือเป็นย่านช้อปปิ้งย่านกินย่านเที่ยวที่มีชื่อเสียงมากแห่งหนึ่งในกรุงปักกิ่ง เมืองหลวงของจีน หรือเรียกว่า สยามสแควร์ปักกิ่ง และไม่พลาดกับร้าน ART TOYS ยอดฮิตกับ **ร้าน 52TOYS** ถูกใจสายจุ่มแน่นอนกับเหล่าของเล่นสุดน่ารักและเป็นกระแส ให้ท่านได้เลือกช้อปปิ้งและ นำท่านเดินทางสู่ **ถนนคนเดินไท่กุ๋หลี่** ย่านช้อปปิ้งสุดโมเดิร์นที่มีจอ LED 3 มิติขนาดใหญ่ระดับโลก เป็นย่านที่คึกคักจนกลายเป็นเอกลักษณ์ของเมืองไปแล้ว ไท่กุ๋หลี่ยินดีต้อนรับสาวนักช้อปทั้งหลายตั้งแต่แบรนด์เนมระดับโลกไปจนถึงแบรนด์ท้องถิ่น ร้านกินดื่ม สถานบันเทิงเรืองรมย์





**ALL ABOUT
JOURNEY**

บริษัท ออล ออบ้าท์ เจอร์นี่ จำกัด

5/1800 หมู่บ้านประชาชน ซอย 16 ถนนสามัคคี ตำบลนาขางตลาด อำเภอปากเกร็ด จังหวัดนนทบุรี 11120

โทร. 0 2980 0203 Fax: 0 2980 2202 Hotline: 08 1929 9293

f www.facebook.com/allaboutjourneytour @aajtour

e-mail: tour.aaj@gmail.com, Website: www.allabout-journey.com

- ค่ำ
- ๑๐ รับประทานอาหารค่ำที่ภัตตาคาร **เมนูพิเศษ...สุกี่มองโกล**
 - ๑๑ พักที่ **HOLIDAY INN BEIJING AIRPORT ZONE HOTEL** หรือเทียบเท่าระดับ 4 **◆◆◆◆**

วันที่สาม หอบูชาเทียนถาน – จัตุรัสเทียนอันเหมิน – พระราชวังโบราณกู้กง – ถนนโบราณหนานหลัวกุ
เซียง – ถนนหวังฟูจิ่ง (TOP TOY, POP MART) – คาเฟ่ย้อนยุคเหอผิง

- เช้า
- ๑๐ รับประทานอาหารเช้า ณ ห้องอาหารโรงแรม

นำท่านสู่ **หอบูชาเทียนถาน** ถูกลงทะเบียนเป็นมรดกโลก ในปี ค.ศ. 1998 หนึ่งในสถานที่ท่องเที่ยวที่โด่งดัง ที่สุด แห่งหนึ่งในจีน สร้างขึ้นมาตั้งแต่สมัยราชวงศ์หมิง ค.ศ. 1420





**ALL ABOUT
JOURNEY**

บริษัท ออล ออบ้าท์ เจอร์นี่ จำกัด

5/1800 หมู่บ้านประชาชื่น ซอย 16 ถนนสามัคคี ตำบลนาขตลาด อำเภอปากเกร็ด จังหวัดนนทบุรี 11120

โทร. 0 2980 0203 Fax: 0 2980 2202 Hotline: 08 1929 9293

f www.facebook.com/allaboutjourneytour @aajtour

e-mail: tour.aaj@gmail.com, Website: www.allabout-journey.com

นำท่านเดินทางสู่ **จัตุรัสเทียนอันเหมิน** จัตุรัสที่ใหญ่ที่สุดในโลก ชมศาลาประชาชนที่สามารถบรรจุคน
ได้นับหมื่นคน ชมอนุสาวรีย์วีรชน ให้ท่านถ่ายภาพไว้เป็นที่ระลึก



จากนั้นนำท่านผ่านประตูเข้าสู่ **พระราชวังโบราณกู่กง** ซึ่งในอดีตเคยเป็นที่ประทับของจักรพรรดิใน
สมัยราชวงศ์ หมิง และชิง รวม 24 รัชกาล ภายในประกอบด้วยห้องต่างๆ ถึง 9,999 ห้อง บนเนื้อที่กว่า
720,000 ตารางเมตร



**หมายเหตุ: ทางบริษัทฯ ขอสงวนสิทธิ์ในการสลับปรับเปลี่ยนวันเข้าชมพระราชวังกู่กง โดยไม่
ต้องแจ้งให้ทราบล่วงหน้า ทั้งนี้จะยึดถือผลประโยชน์ของลูกค้าทัวร์เป็นสำคัญ**

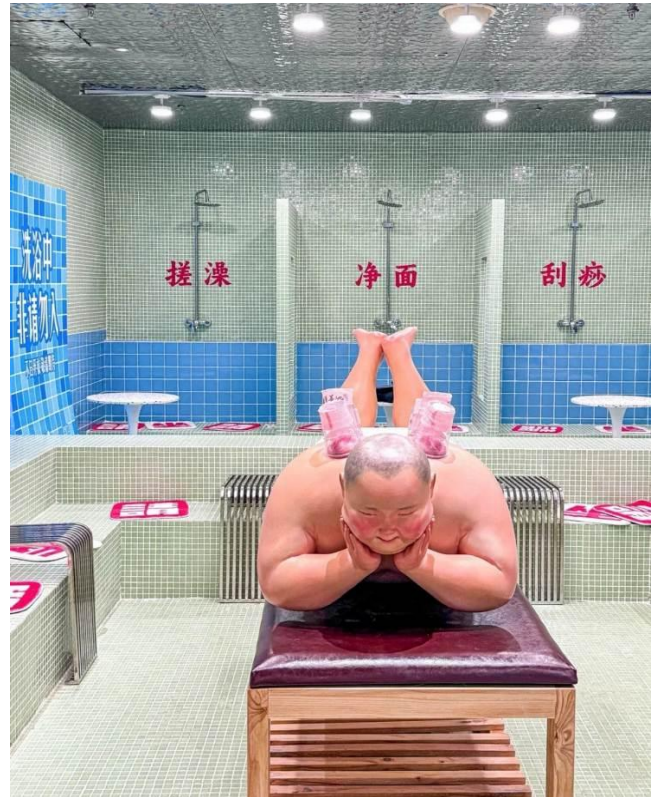


เที่ยง
บ่าย

๑๐ รับประทานอาหารกลางวันที่ภัตตาคาร **เมนูพิเศษ...อาหารกวางตุ้ง**

นำท่านสู่ **ถนนโบราณหนานหลัวกู่เซียง** เป็นถนนคนเดินที่มีขนาดใหญ่และมีชื่อเสียงมากของกรุงปักกิ่ง ย่านเก่าแก่ของใจกลางกรุงปักกิ่งมีสถาปัตยกรรมแบบดั้งเดิมทั้งเก่าและใหม่ อาคารบ้านเรือนของที่นี่มีอายุหลายร้อยปี ทรอกซอกซอยที่เก่าแก่ที่สุดในกรุงปักกิ่ง ต่อมาย่านหนานโหลวกู่เซียง ได้ดัดแปลงเป็นร้านค้า แต่ก็ยังคงความเก่าแก่ของแบบบ้านโบราณไว้อยู่ จากนั้นนำท่านเดินทางสู่ **ถนนหวังฟูจิ่ง** เป็นศูนย์กลางสำหรับการช้อปปิ้งที่คึกคักมากที่สุดของเมืองหลวงปักกิ่งเชิญท่านอิสระช้อปปิ้งตามอัธยาศัย และให้ท่านได้เลือกซื้อเลือกชม **ร้าน TOP TOY , POP MART** ที่ของแน่นให้ท่านได้เลือกหาอย่างจุใจ

นำท่านเดินทางสู่ **คาเฟ่ย้อนยุคเหอผิง** สถานที่แห่งนี้จำลองบรรยากาศของกรุงปักกิ่งในยุค 80 ได้ อย่างลงตัว เหมือนหลุดเข้าไปในอดีตเลยจริง ๆ ทั้งฉากในห้องที่จัดแต่งด้วยของใช้เก่า ๆ ยุคนั้น ทำให้ทุกมุมมีความรู้สึกคลาสสิกและเต็มไปด้วยรายละเอียดเก่า ๆ ใช้เวลาสบาย ๆ เดินชมและถ่ายรูปได้ประมาณ 1-2 ชั่วโมง ช่างในยังมีขบวนรถไฟสีเขียวยุคโบราณให้ขึ้นลงถ่ายรูปได้ตามใจชอบ รวมถึงห้องน้ำที่มีอ่างล้างมือแบบโบราณที่ชวนให้นึกถึงวัยเด็ก บอกเลยว่าต้องไปสัมผัสเอง





**ALL ABOUT
JOURNEY**

บริษัท ออล ออบ้าท์ เจอร์นี่ จำกัด

5/1800 หมู่บ้านประชาชน ซอย 16 ถนนสามัคคี ตำบลนาขางตลาด อำเภอปากเกร็ด จังหวัดนนทบุรี 11120

โทร. 0 2980 0203 Fax: 0 2980 2202 Hotline: 08 1929 9293

f www.facebook.com/allaboutjourneytour @aajtour

e-mail: tour.aaj@gmail.com, Website: www.allabout-journey.com

ค่า ๑๐ รับประทานอาหารค่ำที่ภัตตาคาร

➤ พักที่ HOLIDAY INN BEIJING AIRPORT ZONE HOTEL หรือเทียบเท่าระดับ 4

วันที่สี่

กำแพงเมืองจีนด้านมู่เถียนยวี (รวมค่ากระเช้าเคเบิลขึ้น+ลง) หรือ (กระเช้าห้อยขา+สไลด์เดอร์ขาลง) – EPSON TEAMLAB – SOLANA CENTER

เช้า ๑๐ รับประทานอาหารเช้า ณ ห้องอาหารโรงแรม

นำท่านเดินทางสู่ กำแพงเมืองจีนด้านมู่เถียนยวี (รวมค่ากระเช้าเคเบิลขึ้น-ลงและรถอุทยาน) 1 ใน 7 สิ่งมหัศจรรย์ของโลก ที่ยิ่งใหญ่อลังการสุดๆ และในฐานะที่เป็นด้านมู่เถียนยวีซึ่งได้รับการบูรณะอย่างดีที่สุด ใกล้เคียงกับของเดิมที่สุดในบรรดา 9 ด้านของกำแพงเมืองจีน ด้านมู่เถียนยวี มีข้อดีคือมีทิวทัศน์ที่สวยงาม และสามารถชมใบไม้เปลี่ยนสี ในช่วงเดือนตุลาคมของทุกปี ตัวกำแพงถูกล้อมด้วยภูเขาสูงใหญ่ บอกเลยว่าถ่ายรูปสวยแน่นอน และคนไม่เคยอะเท่าด้านปาต้าหลิ่ง แคมยังเดินทางได้สะดวกสบายเช่นกัน เพราะอยู่ห่างจากปักกิ่งแค่ 70 กม. **มีกระเช้าให้ขึ้นได้ 2 แบบ คือ กระเช้าเคเบิล และกระเช้าแบบห้อยขา สไลด์ที่อยู่ที่ขาลงมีสไลด์เดอร์ที่สามารถสไลด์ตัวลงมาจากด้านบนกำแพงเพื่อลงมาข้างล่างได้อีกด้วย สนุกสุดๆแน่นอน**

หมายเหตุ: การลงสไลด์เดอร์ หากสภาพอากาศในช่วงวันเดินทางไม่เอื้ออำนวย อาทิเช่น หิมะตก อากาศหนาวมาก หรือทางลงสไลด์เดอร์ปิดทำการ เพื่อความปลอดภัยของลูกทัวร์เป็นสิ่งสำคัญทางบริษัทขอสงวนสิทธิ์ฯ เปลี่ยนเป็นการนั่งกระเช้าเคเบิลขึ้น-ลงแทนให้กับลูกทัวร์ทุกท่าน โดยไม่ต้องแจ้งให้ทราบล่วงหน้า ทั้งนี้จะยึดถือผลประโยชน์ของลูกทัวร์เป็นสิ่งสำคัญ (การลงสไลด์เดอร์มีการจำกัดอายุของผู้เล่นต้องไม่เกินอายุ 60 ปี)





**ALL ABOUT
JOURNEY**

บริษัท ออล ออบ้าท์ เจอร์นี่ จำกัด

5/1800 หมู่บ้านประชาชื่น ซอย 16 ถนนสามัคคี ตำบลนาขตลาด อำเภอปากเกร็ด จังหวัดนนทบุรี 11120

โทร. 0 2980 0203 Fax: 0 2980 2202 Hotline: 08 1929 9293

f www.facebook.com/allaboutjourneytour @aaajtour

e-mail: tour.aaj@gmail.com, Website: www.allabout-journey.com



เที่ยง

๑๐ รับประทานอาหารกลางวันที่ภัตตาคาร

บ่าย

นำท่านเดินทางสู่ **EPSON TEAMLAB** สถานที่จัดแสดงผลงานศิลปะดิจิทัลของ TeamLab กลุ่มศิลปินและนักเทคโนโลยีที่มีชื่อเสียงระดับโลก นิทรรศการที่ผสมผสานศิลปะดิจิทัลเข้ากับเทคโนโลยีที่ล้ำสมัย สามารถสัมผัสผลงานศิลปะดิจิทัล เช่น การเปลี่ยนแปลงของภาพตามการเคลื่อนไหวหรือการสัมผัส ทำให้รู้สึกเป็นส่วนหนึ่งของผลงาน นิทรรศการบางส่วนมีธีมเกี่ยวกับธรรมชาติและจักรวาล สื่อถึงความงามของธรรมชาติในรูปแบบที่ล้ำยุค เช่น ดอกไม้บานตามการเดินของผู้เข้าชม หรือสายน้ำที่ไหลเวียนไปตามการเคลื่อนไหว นอกจากนี้ TeamLab Beijing ยังมีการจัดแสดงผลงานในรูปแบบ immersive ที่ทำให้ผู้เข้าชมดื่มด่ำในโลกเสมือนจริง เสมือนหลุดเข้าไปในโลกของแสงและเสียง



ALL ABOUT JOURNEY

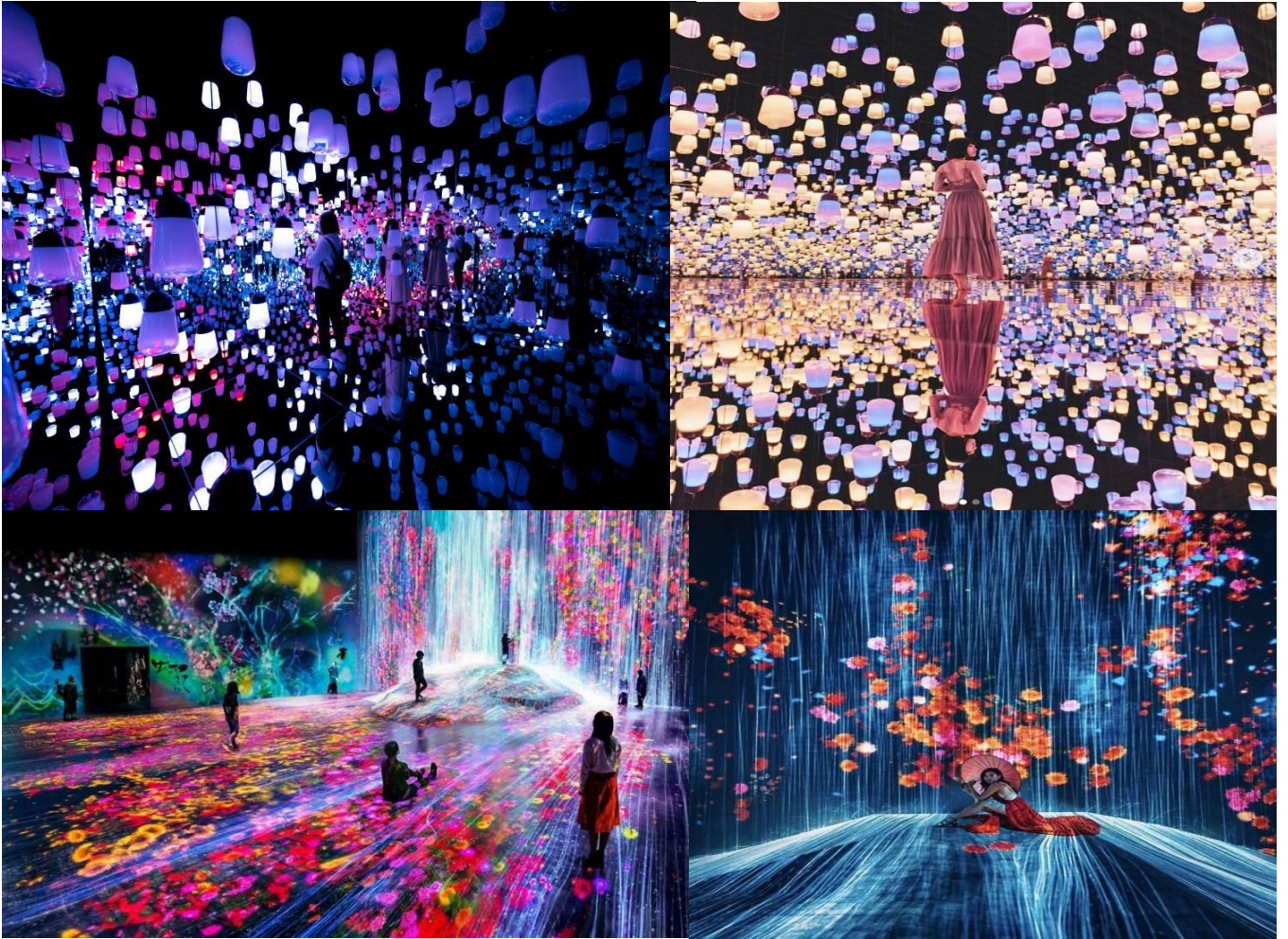
บริษัท ออล ออบ้าท์ เจอร์นี่ จำกัด

5/1800 หมู่บ้านประชาชื่น ซอย 16 ถนนสามัคคี ตำบลบางตลาด อำเภอปากเกร็ด จังหวัดนนทบุรี 11120

โทร. 0 2980 0203 Fax: 0 2980 2202 Hotline: 08 1929 9293

f www.facebook.com/allaboutjourneytour @aajtour

e-mail: tour.aaj@gmail.com, Website: www.allabout-journey.com



นำท่านเดินทางสู่ **SOLANA CENTER** ศูนย์การค้าที่น่าทึ่งในบึงกิ้ง ร้านค้า ร้านอาหาร ระดับ และกิจกรรมต่างๆ มากมาย! คุณสามารถใช้เวลาทั้งวันที่นี้ได้ทั้งวันโดยไม่เสียใจอย่างแน่นอน!





**ALL ABOUT
JOURNEY**

บริษัท ออล ออบ้าท์ เจอร์นี่ จำกัด

5/1800 หมู่บ้านประชาชน ซอย 16 ถนนสามัคคี ตำบลบางตลาด อำเภอปากเกร็ด จังหวัดนนทบุรี 11120

โทร. 0 2980 0203 Fax: 0 2980 2202 Hotline: 08 1929 9293

f www.facebook.com/allaboutjourneytour @aajtour

e-mail: tour.aaj@gmail.com, Website: www.allabout-journey.com

- ค่า** ๑๐ รับประทานอาหารค่ำที่ภัตตาคาร **เมนูพิเศษ...บาร์บีคิวเกาหลี**
 ๔ พักที่ **HOLIDAY INN BEIJING AIRPORT ZONE HOTEL** หรือเทียบเท่าระดับ 4 **◆◆◆◆**

วันที่นำ วัลลมาะ – ปักกิ่ง – มาเก๊า (NX001:16.10-19.50) // (NX009:19.40-23.15)

- เช้า** ๑๐ รับประทานอาหารเช้า ณ ห้องอาหารโรงแรม
 นำท่านเดินทางสู่ วัลลมาะ “**ยงเหอกง**” สร้างขึ้นในปี ค.ศ.1694 แต่เดิมเคยเป็นตำหนักที่ประทับของ จักรพรรดิ หย่งเจิ้น ผู้เป็นพระราชบิดาของจักรพรรดิเฉียนหลงแห่งราชวงศ์ชิง ต่อมาที่นี่ได้กลายเป็น ศูนย์กลางของศาสนาพุทธนิกาย มหายาน และศิลปะแบบทิเบต ท่านจะได้สัมผัสการพระพุทธรูปอารยเมต ไตรยทั้งดงาม โดยเชื่อกันว่าเป็นงานแกะสลัก จากไม้จันทน์เพียงชิ้นเดียว ซึ่งประดิษฐานอยู่ภายใน ศาลาหมีนุสข “**ว่านฟูเก้อ**”



- เที่ยง** ๑๐ รับประทานอาหารกลางวันที่ภัตตาคาร
บ่าย สมควรแก่เวลา กรุณาตรวจเช็คสัมภาระให้เรียบร้อย เพื่อเตรียมตัวเดินทางสู่สนามบิน ปักกิ่ง เพื่อเดินทางสู่ มาเก๊า
16.10 น. เห็นฟ้าสู่ **เมืองมาเก๊า** โดยสายการบิน **AIR MACAU** เที่ยวบินที่ **NX001**→
(บริการอาหารและเครื่องดื่มบนเครื่อง)
19.50 น. เดินทางถึง **ท่าอากาศยานนานาชาติมาเก๊า** ดินแดนมหัศจรรย์ที่ผสมผสานวัฒนธรรมตะวันออกและตะวันตกได้อย่างลงตัว เมืองนี้โดดเด่นด้วยสถาปัตยกรรมโปรตุเกสอันงดงาม อาทิ ซากโบสถ์เซนต์ปอลอันเลื่องชื่อ และ จัตุรัส Senado ที่ปูด้วยหินโมเสกแบบโปรตุเกส ได้ชื่อว่าเป็นเมืองแห่งแสงสีลาสเวกัสตะวันออกยามค่ำคืน จากนั้นนำท่านเดินทางสู่โรงแรมที่พัก
บริการ แสมเบอร์เกอร์ ท่านละ 1 ชุด



**ALL ABOUT
JOURNEY**

บริษัท ออล ออบ้าท์ เจอร์นี่ จำกัด

5/1800 หมู่บ้านประชาชน ซอย 16 ถนนสามัคคี ตำบลนาขตลาด อำเภอปากเกร็ด จังหวัดนนทบุรี 11120

โทร. 0 2980 0203 Fax: 0 2980 2202 Hotline: 08 1929 9293

f www.facebook.com/allaboutjourneytour @aajtour

e-mail: tour.aaj@gmail.com, Website: www.allabout-journey.com

➡ พักที่ **EMPEROR HOTEL** หรือเทียบเท่าระดับ 3 **◆◆◆**

วันที่หก มาเก๊า – วัดอามา – เจ้าแม่กวนอิมปรางค์ทองริมทะเล – ร้านขนมของฝาก – เซนาโดสแควร์ – วัดเปากง – ถนนคนเดินไทปา – ชมน้ำพุ **WYNN PALACE** – เดอะ ลอนดอนเนอร์ – เดอะ เวเนเซียน – มาเก๊า – กรุงเทพฯ (สนามบินสุวรรณภูมิ) (NX990 : 23.55-01.45+1)

เช้า ๑๐ รับประทานอาหารเช้า ณ ห้องอาหารโรงแรม

นำท่านสักการะสิ่งศักดิ์สิทธิ์ที่ **วัดอามา** ให้ทุกท่านได้กราบไหว้เจ้าแม่ทับทิมที่วัดอามา ซึ่งเป็นวัดที่มีชื่อเสียงมากๆ ภายในวัดมีจุดกราบไหว้ขอพรอยู่หลายจุด ซึ่งแต่ละจุดจะอยู่บนเนินเขาต้องเดินขึ้นบันไดไป ในแต่ละขั้นก็จะมีทั้งศาลเจ้า, ศาลา, ประติมากรรม, สิ่งศักดิ์สิทธิ์ต่างๆ ให้เราได้ขอพร จึงทำให้คนนิยมเดินทางมากราบไหว้และเที่ยวชมบริเวณต่างๆ ของวัดอามาแห่งนี้ ทำให้ที่นี่ได้รับการขึ้นทะเบียนเป็นมรดกโลกโดย UNESCO เมื่อปี ค.ศ. 2005 อีกด้วย





นำท่านสักการะ **เจ้าแม่กวนอิมปรางค์ทองริมทะเล** เปิดครั้งแรกเมื่อวันที่ 21 มีนาคม ค.ศ. 1999 เรียกได้ว่าเป็นหนึ่งในแลนด์มาร์คของมาเก๊า มีความโดดเด่นแตกต่างจากที่อื่น คือจะมีการผสมผสานระหว่างงานปั้นของพระแม่มารี ที่ถ่ายทอดออกมาเป็นพระพักตร์ของเจ้าแม่กวนอิม โดยอาภรณ์เครื่องทรงยังเป็นแบบจีนโบราณดั้งเดิม โดยรูปปั้นเจ้าแม่กวนอิมจะตั้งยื่นออกไปในทะเล ห่างจากชายฝั่ง 60 เมตร องค์ประติมากรรมมีความสูงมากถึง 20 เมตร ยื่นประทับอยู่บนฐานดอกบัว ที่มีความสูง 4 เมตร ทั้งองค์จะทำด้วยทองสำริด มีน้ำหนักกว่า 1.8 ตัน ผู้คนจะนิยมมาไหว้เจ้าแม่กวนอิม ขอในเรื่องของการงาน การเงิน ความรัก โดยวิธีการไหว้นั้นให้เราไปยืนในจุดรับพลังเลข 8 (สัญลักษณ์ตัวเลข) จะมีทั้งหมด 3 จุดด้วยกัน ว่ากันว่าถ้าไหว้ครบทุกจุด พรที่ขอไว้จะสำเร็จลุล่วง

จากนั้นนำท่านสู่ **ร้านขนมของฝาก แวะชิมและซื้อขนมพื้นเมืองรวมถึงวิตามินต่างๆ** ในราคาโดนใจ อาทิ เช่น วิตามินสกัดจากปลาทะเลน้ำลึก, นำนมผึ้งที่ช่วยบำรุงผิวพรรณ หรือหมูแผ่น เป็นต้น จากนั้นให้ท่านอิสระช้อปปิ้ง **เซนาโด สแควร์** เป็นแหล่งช้อปปิ้งยอดนิยมของมาเก๊า มีความโดดเด่นในแง่ของสถาปัตยกรรม อย่างพื้นถนนที่ปูลาดด้วยกระเบื้องให้เป็นลอนคลื่นเหมือนท้องทะเลที่โดดเด่นและงดงามแปลกตา อีกทั้งย่านนี้ยังรายล้อมไปด้วยอาคารต่างๆ ที่ก่อสร้างตามแบบสถาปัตยกรรมสไตล์ยุโรปหลากหลายสีสัน ทำให้รู้สึกเหมือนกับว่ากำลังเดินช้อปปิ้งอยู่ในมหานครลอนดอน



ALL ABOUT
JOURNEY

บริษัท ออล ออบ้าท์ เจอร์นี่ จำกัด

5/1800 หมู่บ้านประชาชื่น ซอย 16 ถนนสามัคคี ตำบลนาขตลาด อำเภอปากเกร็ด จังหวัดนนทบุรี 11120

โทร. 0 2980 0203 Fax: 0 2980 2202 Hotline: 08 1929 9293

f www.facebook.com/allaboutjourneytour @aajtour

e-mail: tour.aaj@gmail.com, Website: www.allabout-journey.com

เที่ยง
บ่าย

๑๐ รับประทานอาหารกลางวันที่ภัตตาคาร

นำท่านเดินทางสู่ **วัดเปากง** ศาลเจ้าอิ๋หลิง ตำนานไท่ส่วยเอี้ย ตามฤกษ์ยามที่กำหนดไว้ กราบไหว้ขอพรกับเทพเจ้าองค์ไท่ส่วยเอี้ยประจำปีมะเส็งและองค์ไท่ส่วยประจำปีเกิดของตัวเอง เทพผู้ทำหน้าที่ปกปักรักษคุ้มครองดวงชะตา แบบถูกต้องและถูกเวลา เสริมดวง ชะจัดปัดเป่าโรคร้ายสิ่งชั่วร้ายให้พ้นจากตัว โดยจะมีผู้เชี่ยวชาญคอยแนะนำ





**ALL ABOUT
JOURNEY**

บริษัท ออล ออบ้าท์ เจอร์นี่ จำกัด

5/1800 หมู่บ้านประชาชื่น ซอย 16 ถนนสามัคคี ตำบลบางตลาด อำเภอปากเกร็ด จังหวัดนนทบุรี 11120

โทร. 0 2980 0203 Fax: 0 2980 2202 Hotline: 08 1929 9293

f www.facebook.com/allaboutjourneytour @aajtour

e-mail: tour.aaj@gmail.com, Website: www.allabout-journey.com

นำท่านสู่ ถนนคนเดินไทปา ตั้งอยู่บนถนน Rua do Cunha เต็มไปด้วยร้านค้า ร้านของฝาก ร้านขนมขาย เต็มอยู่สองฝั่ง และทาร์ตไข่ชื่อดังที่ห้ามพลาด ให้ท่านเดินชิมช้อป ร้านแนะนำอาหารร้าน Café Vong Kei ร้านชาวมหวนน้อยตัวร้านมีการเพนท์ภาพสุดน่ารักให้ถ่ายรูป ร้าน Lao Day Beef offal อีกหนึ่งร้านโอเด็งมาเก๊า และร้านเครื่องในวัวต้ม ร้านคอกก็อัลมอนต์ของฝากของมาเก๊า โดยร้านดังสุดชื่อว่าร้าน Pastelaria Fong Kei ร้านนี้เป็นร้านที่ได้แนะนำในมิชลินไกด์ ความอร่อยของร้านนี้วัดจากจำนวนคนที่ต่อคิวยาว ให้ท่านอิสระช้อป ชิมตามอัธยาศัย



จากนั้นนำท่านชม **ชมน้ำพุ WYNN PALACE** โชว์ แสง สี เสียง ตระการตาที่นี่มีทั้งโชว์ระบำน้ำพุที่เดินไปพร้อมจังหวะของเสียงเพลง รวมถึงโชว์ Tree of Prosperity หรือต้นไม้แห่งความร่ำรวย โดยจะเริ่มต้นการแสดงตั้งแต่เวลา 10.00 – 00.00 น. สวยทั้งตอนกลางวันและกลางคืน ด้วยความโดดเด่นทางเทคโนโลยีในด้านต่าง ๆ ทั้งแสง สี เสียง ที่จะทำให้เราหลุดไปอีกช่วงเวลาหนึ่งซึ่งเป็นช่วงเวลาที่น่าสนใจและเป็นอีกจุดที่ต้องมาตาฆ่า

หมายเหตุ: **เวลาทำการแสดงระบำน้ำพุ : ทุก 30 นาที (รอบละประมาณ 5 นาที)

ตั้งแต่เวลา 10.00 - 00.00 น.

**Tree of Prosperity หรือต้นไม้แห่งความร่ำรวย : ทุกต้นชั่วโมง จะแสดงรอบละประมาณ 5 นาที) ตั้งแต่เวลา 10.00 - 00.00 น.

(ทั้งนี้เวลา และการแสดงโชว์ อาจมีการเปลี่ยนแปลงขึ้นอยู่กับทางผู้จัด ทางบริษัทไม่สามารถทราบล่วงหน้าได้ กรณีมีการปิดการแสดงโชว์ หรือ ปิดซ่อมบำรุง ฯลฯ ทางบริษัทฯไม่มีการคืนค่าบริการใดๆทั้งสิ้น)



ALL ABOUT JOURNEY

บริษัท ออล ออบ้าท์ เจอร์นี่ จำกัด

5/1800 หมู่บ้านประชาชื่น ซอย 16 ถนนสามัคคี ตำบลนาขตลาด อำเภอปากเกร็ด จังหวัดนนทบุรี 11120

โทร. 0 2980 0203 Fax: 0 2980 2202 Hotline: 08 1929 9293

f www.facebook.com/allaboutjourneytour @aajtour

e-mail: tour.aaj@gmail.com, Website: www.allabout-journey.com



นำท่านเดินทางสู่ **เดอะ ลอนดอนเนอร์** สุดชิลกับบรรยากาศสไตล์อังกฤษแท้ๆ มีหอนาฬิกาบิ๊กเบน ตั้งตระหง่านสุดอลังการพร้อมทั้งน้ำพุชาฟต์ส โดยจำลองบรรยากาศเมืองลอนดอนมาไว้ที่มาเก๊าได้จำลองเสมือนเราอยู่ที่อังกฤษจริงๆ มีร้านอาหารและร้านช้อปปิ้งแบรนด์ดังมากมาย

ท่านสามารถเดินข้ามสะพานลอยสู่ **เดอะ เวเนเชียน** รีสอร์ทระดับเวโรด์คลาส เชิญสัมผัสความอลังการที่จำลองบรรยากาศเมืองเวนิสไว้อย่างสมบูรณ์แบบ พบกับคลองกอนโดล่าจำลองยาวกว่า 3 กิโลเมตร ที่ท่านสามารถล่องเรือพร้อมฟังเสียงขับกล่อมจากนักร้องชาวอิตาลีในท่ามกลางเพดานเพนท์ท้องฟ้าสมจริงและสถาปัตยกรรมแบบเวนิสที่สวยงาม ดินดากับห้างสรรพสินค้าหกรกว่า 850 ร้านค้า พร้อมไฮไลท์สำหรับสายของสะสมที่ร้าน POPMART แบนด์ของเล่นสุดฮิตจากจีน ที่มีทั้งตุ๊กตาขบองและคอลเลคชั่นพิเศษเฉพาะที่มาเก๊า อย่าลืมแวะชิมทาร์ตไข่สูตรต้นตำรับที่ร้าน Lord Stow's Bakery สาขา Venetian ที่เสิร์ฟทาร์ตไข่ร้อนๆ หอมกรุ่น ไล่ครีมคัสตาร์ดนุ่มละมุน ในแป้งพายกรอบ สัมผัสความบันเทิงระดับโลกที่โรงละครหลักและคาสีโนขนาดใหญ่ หรือจะเลือกพักผ่อนริมสระว่ายน้ำกลางแจ้งแห่ง The Venetian Macao พร้อมมอบประสบการณ์สุดพิเศษที่จะทำให้คุณรู้สึกเหมือนได้เที่ยวอิตาลีในมาเก๊า พร้อมช้อปปิ้งและชิมอาหารอร่อยครบครัน

หมายเหตุ : ไม่รวมค่าล่องเรือกอนโดล่า และกิจกรรมต่างๆ ภายในเวเนเชียน

ค่า **อิสระรับประทานอาหารค่ำตามอัธยาศัยที่เวเนเชียน**



ALL ABOUT JOURNEY

บริษัท ออล ออบ้าท์ เจอร์นี่ จำกัด

5/1800 หมู่บ้านประชาชื่น ซอย 16 ถนนสามัคคี ตำบลนาขตลาด อำเภอปากเกร็ด จังหวัดนนทบุรี 11120

โทร. 0 2980 0203 Fax: 0 2980 2202 Hotline: 08 1929 9293

f www.facebook.com/allaboutjourneytour @aajtour

e-mail: tour.aaj@gmail.com, Website: www.allabout-journey.com





**ALL ABOUT
JOURNEY**

บริษัท ออล ออบ้าท์ เจอร์นี่ จำกัด

5/1800 หมู่บ้านประชาชื่น ซอย 16 ถนนสามัคคี ตำบลบางตลาด อำเภอปากเกร็ด จังหวัดนนทบุรี 11120

โทร. 0 2980 0203 Fax: 0 2980 2202 Hotline: 08 1929 9293

f www.facebook.com/allaboutjourneytour @aajtour

e-mail: tour.aaj@gmail.com, Website: www.allabout-journey.com

สมควรแก่เวลา กรุณาตรวจเช็คสัมภาระให้เรียบร้อย เพื่อเตรียมตัวเดินทางสู่สนามบินเพื่อกลับกรุงเทพ

23.55 น. ออกเดินทางสู่ **กรุงเทพฯ** โดยสายการบิน **AIR MACAU** เที่ยวบินที่ **NX990**→

(บริการอาหารและเครื่องดื่มบนเครื่อง)

01.45 น.+1 ถึง **กรุงเทพฯ** โดยสวัสดิภาพ พร้อมความประทับใจ..... ☺ ☺ ☺ ☺

*******ขอบคุณทุกท่านที่ใช้บริการ*******

☺ ☺ ☺ ☺ **ซื่อสัตย์ จริงใจ ห่วงใย เน้นบริการ คื่องานของเรา** ☺ ☺ ☺ ☺

****หมายเหตุ: โปรแกรมและราคาสามารถเปลี่ยนแปลงได้ตามความเหมาะสมโดยไม่ต้องแจ้งให้ทราบล่วงหน้า
ทางบริษัทฯ จะถือผลประโยชน์ของลูกค้าเป็นสำคัญ****

*****ในกรณีที่ลูกค้าต้องออกตัวโดยสารภายในประเทศ (เครื่องบิน ,รถทัวร์ ,รถไฟ) กรุณาติดต่อเจ้าหน้าที่
ของบริษัทฯ เพื่อเช็คว่ากรุ๊ปมีการคอนเฟิร์มเดินทางก่อนทุกครั้ง เนื่องจากสายการบินอาจมีการปรับเปลี่ยน
ไฟล์ทบิน หรือเวลาบิน โดยไม่ได้แจ้งให้ทราบล่วงหน้า ทางบริษัทฯ จะไม่รับผิดชอบใด ๆ ในกรณี ถ้าท่านออก
ตัวภายในโดยไม่แจ้งให้ทราบและหากไฟล์ทบินมีการปรับเปลี่ยนเวลาบิน เพราะถือว่าท่านยอมรับในเงื่อนไข
ดังกล่าว*****

อัตราค่าบริการ (ราคาต่อท่าน)

วันเดินทาง	ราคาทัวร์ผู้ใหญ่ พักห้องละ 2-3 ท่าน (15 ท่านออกเดินทาง)	พักเดี่ยว จ่ายเพิ่ม	ราคาทัวร์ผู้ใหญ่ ไม่รวมตัว
10 – 15 เมษายน 2568	41,999 บาท/ท่าน	6,500 บาท	28,999 บาท/ท่าน
11 – 16 เมษายน 2568	41,999 บาท/ท่าน	6,500 บาท	28,999 บาท/ท่าน
12 – 17 เมษายน 2568	41,999 บาท/ท่าน	6,500 บาท	28,999 บาท/ท่าน



**ALL ABOUT
JOURNEY**

บริษัท ออล ออบ้าท์ เจอร์นี่ จำกัด

5/1800 หมู่บ้านประชาชื่น ซอย 16 ถนนสามัคคี ตำบลบางตลาด อำเภอปากเกร็ด จังหวัดนนทบุรี 11120

โทร. 0 2980 0203 Fax: 0 2980 2202 Hotline: 08 1929 9293

f www.facebook.com/allaboutjourneytour @aajtour

e-mail: tour.aaj@gmail.com, Website: www.allabout-journey.com

อัตราค่าบริการดังกล่าวรวม

1. ค่าตั๋วเครื่องบินชั้นทัศนاجر ไป-กลับ พร้อมกรุ๊ป ตามที่ระบุไว้ในรายการเท่านั้น **ตั๋วเครื่องบินที่ใช้เป็นแบบกรุ๊ปไม่สามารถเลือกที่นั่งล่วงหน้าได้ (ท่านจะได้รับที่นั่งแบบสุ่มเท่านั้น)**
2. ค่าภาษีสนามบินทุกแห่ง หากสายการบินมีการปรับราคาภาษีน้ำมันขึ้น ทางบริษัทฯ ขอสงวนสิทธิ์เก็บค่าภาษีน้ำมัน **เพิ่มตามความเป็นจริง ก่อนการเดินทาง**ราคาทัวร์นี้เช็คภาษีน้ำมัน ณ วันที่ 20 ก.พ.68**
3. ค่าโรงแรมระดับมาตรฐาน (พักห้องละ 2-3 ท่าน)
กรณีห้อง TWIN BED (เตียงเดี่ยว 2 เตียง) ซึ่งโรงแรมไม่มีหรือเต็ม ทางบริษัทขอปรับเป็นห้อง DOUBLE BED แทน โดยมีต้องแจ้งให้ทราบล่วงหน้า หรือ หากต้องการห้องพักแบบ DOUBLE BED ซึ่งโรงแรมไม่มีหรือเต็ม ทางบริษัทขอปรับเป็นห้อง TWIN BED แทน โดยมีต้องแจ้งให้ทราบล่วงหน้า เช่นกัน กรณีพักแบบ TRIPLE ROOM 3 ท่าน 1 ห้อง ท่านที่ 3 อาจเป็นเสริมเตียง หรือ SOFA BED หรือ เสริมฟูกที่นอน ทั้งนี้ขึ้นอยู่กับรูปแบบการจัดห้องพักของโรงแรมนั้นๆ
4. ค่าอาหาร ตามที่ระบุไว้ในรายการ
5. ค่ายานพาหนะ และค่าธรรมเนียมเข้าชมสถานที่ต่างๆ ตามที่ระบุไว้ในรายการ
6. **น้ำหนักสัมภาระ ท่านละไม่เกิน 25 กิโลกรัม จำนวนท่านละ 1 ใบ** สัมภาระติดตัวขึ้นเครื่องได้ 1 ชิ้น ต่อท่าน น้ำหนักต้องไม่เกิน 7 กิโลกรัม, ค่าประกันวินาศภัยเครื่องบินตามเงื่อนไขของแต่ละสายการบินที่มีการเรียกเก็บ
7. ค่าประกันอุบัติเหตุในการเดินทางต่างประเทศ



ตารางผลประโยชน์ Benefits Schedule

แผนการประกันภัยอุบัติเหตุเดินทางสำหรับธุรกิจนำเที่ยว

ชื่อตกลงคุ้มครอง	จำนวนเงินประกัน (บาท)
เสียชีวิต สูญเสียอวัยวะ สายตา หรือทุพพลภาพถาวรสิ้นเชิงเนื่องจากอุบัติเหตุ	1,000,000
การรักษาพยาบาลต่ออุบัติเหตุแต่ละครั้ง ต่อคน ต่อระยะเวลาเดินทาง ไม่เกินวงเงิน	500,000

เงื่อนไข

1. ความคุ้มครองและผลประโยชน์จำกัดความรับผิดชอบต่อการสูญเสียจากอุบัติเหตุแต่ละครั้ง สำหรับค่าชดเชยต่างๆ ตามกรมธรรม์สูงสุดไม่เกิน 1,000,000 บาทต่ออุบัติเหตุแต่ละครั้งภายใต้กรมธรรม์มาตรฐาน สำหรับธุรกิจนำเที่ยว ผู้ถือกรมธรรม์ต้องแจ้งรายละเอียด การเดินทาง จำนวน รายชื่อ และโปรแกรมการเดินทาง ของนักท่องเที่ยว ให้บริษัทฯ ทราบก่อนกำหนดการเดินทางทุกครั้ง
2. ระยะเวลาคุ้มครอง : 1 เทียบการเดินทาง (trip)
3. ไม่จำกัดอายุผู้เอาประกันภัย
4. กรมธรรม์ประกันภัยนี้ ไม่คุ้มครองผู้ที่เดินทางไป หรือการเดินทางผ่าน หรือ การเดินทางภายในประเทศต่อไปนี้ อัฟกานิสถาน เบลารุส ไครเมีย (รวมถึงเซวัสโตปอล) คิวบา อิหร่าน เม็กซิโก (เฉพาะพื้นที่ใดๆ ที่มีความสูงตั้งแต่ 1,500 เมตร จากระดับน้ำทะเลขึ้นไป) เกาหลีเหนือ รัสเซีย ซีเรีย เวเนซุเอลา พม่า และยูเครน เฉพาะภูมิภาคไอนเดนดอร์ค ลูอีเซียน่า เดอร์ซอน และซาปอโรเรียนเพียง - ประเทศต่างๆ ที่ได้รับการคว่ำบาตรจากสหประชาชาติ หรือได้รับ การคว่ำบาตรทางการค้า ทางเศรษฐกิจ กฎหมายหรือข้อบังคับของสหภาพยุโรป สหราชอาณาจักร หรือ สหรัฐอเมริกา



**ALL ABOUT
JOURNEY**

บริษัท ออล ออบ้าท์ เจอร์นี่ จำกัด

5/1800 หมู่บ้านประชาชื่น ซอย 16 ถนนสามัคคี ตำบลบางตลาด อำเภอปากเกร็ด จังหวัดนนทบุรี 11120

โทร. 0 2980 0203 Fax: 0 2980 2202 Hotline: 08 1929 9293

f www.facebook.com/allaboutjourneytour @aajtour

e-mail: tour.aaj@gmail.com, Website: www.allabout-journey.com

8. ค่าประกันสุขภาพในการเดินทางต่างประเทศ

ประกันสุขภาพในการเดินทางต่างประเทศ ตารางความคุ้มครอง / Coverage Table



Travel Guard® International Extra

ความคุ้มครอง Coverage	จำนวนเงินผลประโยชน์ (บาท) Benefit (Baht)	
	Plan C (อายุ 76-85 ปี)	Plan D (ต่ำกว่า 75 ปี)
การเสียชีวิตจากอุบัติเหตุ / Accidental Death (TA1)	1,500,000	1,000,000
• การเสียชีวิตจากอุบัติเหตุ / Accidental Death (TA1) อายุ / Age 76-85	750,000	ไม่คุ้มครอง Not Covered
ค่ารักษาพยาบาล / Medical Expense (TA2)	2,000,000	2,000,000
• ค่ารักษาพยาบาล / Medical Expense (TA2) อายุ / Age 76-85	2,000,000	ไม่คุ้มครอง Not Covered
ค่ารักษาพยาบาลในประเทศไทย / Medical Expense in Thailand (TA3)	70,000	40,000
• ค่ารักษาพยาบาลในประเทศไทย / Medical Expense in Thailand (TA3) อายุ / Age 76-85	50,000	ไม่คุ้มครอง Not Covered
• กรณีไม่ได้รับการรักษาพยาบาลในต่างประเทศมาก่อน / Without Received Overseas Treatment (TA3)	50,000	20,000
การเคลื่อนย้ายเพื่อการรักษาพยาบาลฉุกเฉินและการเคลื่อนย้ายกลับประเทศไทย / Emergency Medical Evacuation and Repatriation (TA4)	2,000,000	2,000,000
ค่าใช้จ่ายในการส่งศพหรืออัฐิกลับประเทศไทย / Repatriation of Mortal Remains (TA5)		
ค่าโทรศัพท์ในกรณีฉุกเฉิน / Emergency Telephone Charges (TA6)	1,000	1,000
ค่าใช้จ่ายในการเดินทางเพื่อเยี่ยมผู้ป่วยในต่างประเทศ / Hospital Visitation (TA7)	70,000	ไม่คุ้มครอง Not Covered
• มีผู้บรรลุนิติภาวะอยู่กับผู้อุปการะในต่างประเทศ / With Accompanying Adult (TA7)	ไม่คุ้มครอง Not Covered	
ค่าชดเชยรายวันในการรักษาตัวในโรงพยาบาล / Hospital Confinement (TA8)	7,000	ไม่คุ้มครอง Not Covered
ค่าใช้จ่ายในการส่งผู้เยาว์กลับประเทศไทย / Child Guard (TA9)	ไม่คุ้มครอง Not Covered	ไม่คุ้มครอง Not Covered
ค่าใช้จ่ายการเลื่อนหรือยกเลิกการเดินทาง / Trip Cancellation or Postponement (TA10)	จ่ายตามจริง Actual Cost	ไม่คุ้มครอง Not Covered
• ค่าใช้จ่ายการเลื่อนหรือยกเลิกการเดินทางเนื่องจากการปิดสนามบิน / Trip Cancellation or Postponement from Airport Closures (TA10)	ไม่คุ้มครอง Not Covered	ไม่คุ้มครอง Not Covered
ค่าใช้จ่ายการลดจำนวนวันเดินทาง / Trip Curtailment (TA11)	จ่ายตามจริง Actual Cost	ไม่คุ้มครอง Not Covered
• ค่าใช้จ่ายการลดจำนวนวันเดินทางเนื่องจากการปิดสนามบิน / Trip Curtailment from Airport Closures (TA11)	ไม่คุ้มครอง Not Covered	ไม่คุ้มครอง Not Covered
ค่าใช้จ่ายเมื่อการเดินทางหยุดชะงัก / Trip Disruption (TA12)	จ่ายตามจริง Actual Cost	ไม่คุ้มครอง Not Covered
ชดเชยความล่าช้าในการเดินทาง / Travel Delay (TA13)	5,000	ไม่คุ้มครอง Not Covered
ชดเชยเนื่องจากสายการบินจำหน่ายตั๋วเกินที่นั่ง / Overbooking (TA14)	ไม่คุ้มครอง Not Covered	ไม่คุ้มครอง Not Covered
ชดเชยการล่าช้าเนื่องจากการเปลี่ยนเส้นทางการบิน / Flight Diversion (TA15)	ไม่คุ้มครอง Not Covered	ไม่คุ้มครอง Not Covered
ชดเชยการพลาดการต่อเที่ยวบิน / Missed Connecting Flight (TA16)	5,000	ไม่คุ้มครอง Not Covered
ชดเชยการล่าช้าของกระเป๋าเดินทาง / Baggage Delay (TA17)	5,000	ไม่คุ้มครอง Not Covered
ความสูญเสียหรือเสียหายของกระเป๋าเดินทางและทรัพย์สินส่วนตัว / Damage or Loss of Personal Baggage and Personal Effects (TA18)	50,000	ไม่คุ้มครอง Not Covered
การสูญหายของเอกสารการเดินทาง / Loss of Travel Document (TA19)	10,000	ไม่คุ้มครอง Not Covered
การสูญหายของเงินส่วนตัว / Loss of Personal Money (TA20)	ไม่คุ้มครอง Not Covered	ไม่คุ้มครอง Not Covered
การสูญหายของทรัพย์สินจากการล้วงกระเป๋า / Loss of Personal Belongings due to Pickpocket (TA21)	ไม่คุ้มครอง Not Covered	ไม่คุ้มครอง Not Covered
การสูญเสียหรือเสียหายของทรัพย์สินที่เก็บอยู่ในยานพาหนะ / Damage or Loss of Personal Baggage due to Vehicle Break in (TA22)	ไม่คุ้มครอง Not Covered	ไม่คุ้มครอง Not Covered
ความรับผิดชอบส่วนแรกสำหรับรถเช่า / Rental Vehicle Excess (TA23)	ไม่คุ้มครอง Not Covered	ไม่คุ้มครอง Not Covered
คุ้มครองทรัพย์สินภายในที่อยู่อาศัยจากไฟไหม้ / Home Guard (TA24)	ไม่คุ้มครอง Not Covered	ไม่คุ้มครอง Not Covered
ความคุ้มครองอุปกรณ์กอล์ฟและโฮล-อิน-วัน / Golf Equipment and Hole-in-One (TA25)	ไม่คุ้มครอง Not Covered	ไม่คุ้มครอง Not Covered
ความรับผิดชอบต่อบุคคลภายนอก / Personal Liability (TA26)	1,000,000	500,000

เงื่อนไขความคุ้มครองเป็นตามข้อกำหนดของกรมธรรม์ประกันภัย

หมายเหตุ : กรมธรรม์ไม่คุ้มครองผู้เดินทางที่มีอายุ 86 ปีขึ้นไป



ALL ABOUT
JOURNEY

บริษัท ออล ออบ้าท์ เจอร์นี่ จำกัด

5/1800 หมู่บ้านประชาชื่น ซอย 16 ถนนสามัคคี ตำบลบางตลาด อำเภอปากเกร็ด จังหวัดนนทบุรี 11120

โทร. 0 2980 0203 Fax: 0 2980 2202 Hotline: 08 1929 9293

f www.facebook.com/allaboutjourneytour @aajtour

e-mail: tour.aaj@gmail.com, Website: www.allabout-journey.com

อัตราค่าบริการดังกล่าวไม่รวม

1. **ค่าธรรมเนียมยื่นวีซ่าท่องเที่ยวเข้าประเทศจีน ผัดผ่อนหนังสือเดินทางไทย (หมายเหตุ : ตั้งแต่วันที่ 1 มีนาคม 2567 จีนยกเลิกการขอวีซ่าสำหรับหนังสือเดินทางไทย ท่านสามารถเข้าจีนโดยไม่ต้องขอวีซ่า) ยกเว้นกรณีการพำนักรถ การทำงาน การศึกษา กิจกรรมด้านสื่อ หรือกิจกรรมอื่น ๆ ที่จำเป็นต้องได้รับการอนุญาตล่วงหน้าจากหน่วยงานที่รับผิดชอบของอีกฝ่ายหนึ่ง**
2. ค่าทำหนังสือเดินทางทุกประเภท
3. ค่าดำเนินการคัดกรองตรวจหาเชื้อ RT-PCR หรือ ATK ในกรณีที่ประเทศจีนต้องให้ตรวจ
4. ค่าใช้จ่ายอื่นๆ ที่นอกเหนือจากรายการระบุ เช่น ค่าใช้จ่ายส่วนตัวอื่นๆ ฯลฯ
5. **กรุณาเตรียมค่าทิปหัวหน้าทัวร์ ไกด์และคนขับรถ รวม 1,500 บาทต่อคน (เด็กชำระทิปเท่ากับผู้ใหญ่)**
6. ค่าภาษีมูลค่าเพิ่ม VAT 7 % และหักภาษี ณ ที่จ่าย 3 % ในกรณีที่ลูกค้าต้องการใบเสร็จรับเงินที่ถูกต้อง จะต้องบวกค่าภาษีมูลค่าเพิ่ม และหัก ณ ที่จ่าย จากยอดขายจริงทั้งหมดเท่านั้น และโปรดแจ้งทางบริษัทฯ จะออกให้ภายหลัง ขอสงวนสิทธิ์ออกใบเสร็จที่ถูกต้องให้กับบริษัททัวร์เท่านั้น
7. ค่าวีซ่าจีนสำหรับชาวต่างชาติที่ต้องยื่นวีซ่าเข้าประเทศจีน
8. ค่าธรรมเนียมน้ำมันและภาษีสนามบิน ในกรณีที่สายการบินมีการปรับขึ้นราคา



สำคัญมาก!!

หนังสือเดินทาง (Passport) ต้องมีอายุ 6 เดือนขึ้นไป
และเหลือหน้าว่าง 2 หน้าขึ้นไป ต้องนำมาในวันเดินทาง

****ทางบริษัท ไม่สามารถรับผิดชอบ ในกรณีที่ลืมนำมา หรือนำหนังสือเดินทางมาผิดเล่ม**



• ข้อควรทราบก่อนการเดินทาง •

- คณะทัวร์ครบ 15 ท่านออกเดินทาง มีหัวหน้าทัวร์ไทยเดินทางไป-กลับ พร้อมกับคณะ **ขนาดของกรุ๊ปไซส์ จำนวนผู้เดินทางอาจมีการปรับเพิ่มขึ้นได้โดยไม่ต้องแจ้งให้ทราบล่วงหน้า**
- บริษัทฯ มีสิทธิ์ที่จะเปลี่ยนแปลงรายละเอียดบางประการในทัวร์นี้ เมื่อเกิดเหตุสุดวิสัยจนไม่อาจแก้ไขได้
- รายการท่องเที่ยวสามารถเปลี่ยนแปลงได้ตามความเหมาะสม โดยคำนึงถึงผลประโยชน์ของผู้เดินทางเป็นสำคัญ
- รายการท่องเที่ยว และอาหาร สามารถสลับรายการในแต่ละวัน เพื่อให้โปรแกรมการท่องเที่ยวเป็นไปอย่างราบรื่น และเหมาะสม โดยคำนึงถึงผลประโยชน์ของผู้เดินทางเป็นสำคัญ
- บริษัทฯ ไม่รับผิดชอบค่าเสียหายในเหตุการณ์ที่เกิดจากสายการบิน ภัยธรรมชาติ ปฏิวัติ และอื่นๆที่อยู่นอกเหนือการควบคุมของทางบริษัทฯหรือค่าใช้จ่ายเพิ่มเติมที่เกิดขึ้นทางตรงหรือทางอ้อม เช่น การเจ็บป่วย การถูกทำร้าย, การสูญหาย, ความล่าช้า หรือจากอุบัติเหตุต่างๆ
- ทางบริษัทฯ จะไม่รับผิดชอบใดๆทั้งสิ้นหากเกิดกรณีความล่าช้าจากสายการบิน, การประท้วง, การนัดหยุดงาน การก่อกวนจลาจล หรือกรณีที่ท่านถูกปฏิเสธ การเข้าหรือออกเมืองจากเจ้าหน้าที่ตรวจคนเข้าเมือง หรือเจ้าหน้าที่กรมแรงงานทั้งจากไทย และต่างประเทศซึ่งอยู่นอกเหนือความรับผิดชอบของบริษัทฯ
- หากไม่สามารถไปเที่ยวในสถานที่ที่ระบุในโปรแกรมได้ อันเนื่องมาจากธรรมชาติ ความล่าช้า และความผิดพลาดจากทางสายการบิน จะไม่มีการคืนเงินใดๆทั้งสิ้น แต่ทั้งนี้ทางบริษัทฯจะจัดการรายการเที่ยวสถานที่อื่นๆ มาให้ โดยขอสงวนสิทธิ์การเจ้าหน้าที่โดยไม่แจ้งให้ทราบล่วงหน้า
- ราคาค่าคิดตามราคาตั๋วเครื่องบินในปัจจุบัน หากราคาตั๋วเครื่องบินปรับสูงขึ้น บริษัทฯ ขอสงวนสิทธิ์ที่จะปรับราคาตั๋วเครื่องบินตามสถานการณ์ดังกล่าว
- ทางบริษัทฯ จะไม่รับผิดชอบใดๆ ทั้งสิ้น หากท่านใช้บริการของทางบริษัทฯไม่ครบ อาทิ ไม่เที่ยวบางรายการ ไม่ทานอาหารบางมื้อ เพราะค่าใช้จ่ายทุกอย่าง ทางบริษัทฯได้ชำระค่าใช้จ่ายให้ตัวแทนต่างประเทศแบบเหมาขาดก่อนออกเดินทางแล้ว
- กรณีที่กองตรวจคนเข้าเมืองทั้งที่กรุงเทพฯ และในต่างประเทศปฏิเสธมิให้เดินทางออก หรือเข้าประเทศที่ระบุในรายการเดินทางบริษัทฯ ขอสงวนสิทธิ์ที่จะไม่คืนค่าบริการไม่ว่ากรณีใดๆ ทั้งสิ้น
- ทางบริษัทฯ จะไม่รับผิดชอบใดๆ ทั้งสิ้น หากเกิดสิ่งของสูญหายจากการโจรกรรม และ/หรือ เกิดอุบัติเหตุที่เกิดจากความประมาทของตัวนักท่องเที่ยวเอง
- ในกรณีที่ลูกค้าต้องออกตัวโดยสารถภายในประเทศ กรุณาติดต่อเจ้าหน้าที่ของบริษัทฯ ก่อนทุกครั้ง มิฉะนั้นทางบริษัทฯ จะไม่รับผิดชอบค่าใช้จ่ายใดๆ ทั้งสิ้น
- เมื่อท่านตกลงชำระเงินไม่ว่าทั้งหมดหรือบางส่วนกับทางบริษัทฯ ทางบริษัทฯ จะถือว่าท่านได้ยอมรับในเงื่อนไขข้อตกลงต่างๆ ที่ได้ระบุไว้แล้วทั้งหมด
- นั่งที่ Long Leg โดยปกติอยู่บริเวณทางออกประตูฉุกเฉิน และผู้ที่จะนั่งต้องมีคุณสมบัติตรงตามที่สายการบินกำหนด เช่น ต้องเป็นผู้ที่มีร่างกายแข็งแรง และช่วยเหลือผู้อื่นได้อย่างรวดเร็วในกรณีที่เครื่องบินมีปัญหา เช่น สามารถเปิดประตูฉุกเฉินได้ (น้ำหนักประมาณ 20 กิโลกรัม) ไม่ใช่ผู้ที่มีปัญหาทางด้านสุขภาพและร่างกาย และอำนาจในการให้ที่นั่ง Long Leg ขึ้นอยู่กับทางเจ้าหน้าที่เช็คอินสายการบินตอนเวลาที่เช็คอินเท่านั้น



แจ้งเพื่อทราบ

▶ กรุณาลูกค้าจองทัวร์และชำระมัดจำแล้ว ◀

ถือว่าท่านได้ยอมรับในข้อความ และเงื่อนไขที่บริษัทแจ้งข้างต้น



เงื่อนไขการจอง และชำระเงิน

CASE 01

ในการจองครั้งแรก

ชำระมัดจำท่านละ
20,000 บาท หรือทั้งหมด
(ภายใน 2 วัน หลังจากทำการจอง)
พร้อมส่งสำเนาหนังสือเดินทาง
ให้กับเจ้าหน้าที่ฝ่ายขาย

ตัวอย่าง
การถ่ายรูปหน้าพาสปอร์ต



(เงินมัดจำถือเป็นการยืนยันการจองกับบริษัทฯ และขอสงวนสิทธิ์ยกเลิกการจองของท่านหากท่าน
ไม่ชำระเงินตามกำหนด โดยไม่แจ้งให้ทราบล่วงหน้า)

CASE 02

กรณีลูกค้าทำการจองน้อยกว่าวันเดินทาง 30 วัน

ทางบริษัทฯ ขอสงวนสิทธิ์ในการเก็บค่าทัวร์เต็มจำนวนทันที
ในวันที่จองเท่านั้น

CASE 03

ชำระส่วนที่เหลือ ก่อนเดินทาง 30 วัน

(นับรวมวันเสาร์ อาทิตย์ และวันหยุดราชการ)

หากท่านไม่ชำระตามวันดังกล่าวทางบริษัทถือว่าท่านยกเลิกการเดินทาง
โดยไม่มีเงื่อนไข และขอสงวนสิทธิ์ในการคืนเงินตามเงื่อนไขการยกเลิก

CASE 04

กรณีที่ท่านชำระค่าทัวร์ทั้งหมดหรือบางส่วน

ทางบริษัทฯ ถือว่าท่านได้ยอมรับเงื่อนไขและข้อตกลงต่างๆ
ที่ได้ระบุไว้ทั้งหมดนี้แล้ว



เงื่อนไขการยกเลิก

วันที่ยกเลิกการเดินทาง	เก็บเงินยกเลิกการเดินทาง
น้อยกว่า 15 วัน	เก็บค่าใช้จ่าย ท่านละ 100% ของค่าทัวร์
15-29 วัน	เก็บค่าใช้จ่าย ท่านละ 50% ของค่าทัวร์ หรือ หักค่าใช้จ่ายจริงที่เกิดขึ้น <i>กรณีที่มีค่าใช้จ่ายตามจริงมากกว่ากำหนด ทางบริษัทขอสงวนสิทธิ์ในการเรียกเก็บเพิ่ม</i>
มากกว่า 30 วัน <i>กรณีวันเดินทางตรงกับช่วงวันหยุดนักขัตฤกษ์ ไม่ว่าวันใดวันหนึ่ง ทางบริษัทขอสงวนสิทธิ์ ในการยกเลิกการเดินทางไม่น้อยกว่า 55 วัน</i>	คืนค่าใช้จ่ายทั้งหมด หรือหักค่าใช้จ่ายจริงที่เกิดขึ้น

กรุ๊ปที่เดินทางช่วงวันหยุดเทศกาล หรือ วันธรรมดา ที่ต้องการันตีมัดจำกับสายการบิน หรือค่ามัดจำที่พัก รวมถึงเที่ยวบินพิเศษ เช่น Extra Flight และ Charter Flight จะไม่มีการคืนเงินมัดจำ หรือค่าทัวร์ทั้งหมด เนื่องจากค่าตัวเป็นการเหมาจ่ายในเที่ยวบินนั้นๆ

- ผู้เดินทางไม่สามารถเข้าออกเมืองได้ เนื่องจากเอกสารปลอมหรือการห้ามของเจ้าหน้าที่ เก็บค่าใช้จ่าย 100%
- กรณีเจ็บป่วย จนไม่สามารถเดินทางได้ ซึ่งจะต้องมีใบรับรองแพทย์จากโรงพยาบาลรับรอง บริษัทฯ จะพิจารณาเลื่อนการเดินทางของท่านไปยังคณะต่อไป แต่ทั้งนี้ท่านจะต้องเสียค่าใช้จ่ายที่ไม่สามารถ เรียกคืนได้ เช่น ค่าตัวเครื่องบิน ค่าห้อง ค่าธรรมเนียมวีซ่าตามที่สถานทูตฯ เรียกเก็บและค่าใช้จ่ายอื่นๆ ที่เกิดขึ้นตามจริง ในกรณีที่ไม่สามารถเดินทางได้
- เมื่อท่านออกเดินทางไปกับคณะแล้ว ท่านงดการใช้บริการรายการใดรายการหนึ่ง หรือไม่เดินทางพร้อมคณะ ถือว่าท่าน สละสิทธิ์ ไม่อาจเรียกร้องค่าบริการ และเงินมัดจำคืน ไม่ว่ากรณีใดๆ ทั้งสิ้น

ตามพระราชบัญญัติธุรกิจนำเที่ยวและมัคคุเทศก์ พ.ศ. 2551 หมวด 2 ธุรกิจนำเที่ยว การยกเลิกการเดินทางของนักท่องเที่ยว ผู้ประกอบธุรกิจนำเที่ยวมีค่าใช้จ่ายที่จ่ายจริงเพื่อเตรียมการจัดนำเที่ยวให้นำมาหักจากเงินค่าบริการที่ต้องจ่าย ทั้งนี้ผู้ประกอบการนำเที่ยวแสดงหลักฐานให้นักท่องเที่ยวทราบ เช่น ค่าวีซ่า ค่ามัดจำตัวเครื่องบิน ค่าโรงแรม หรืออื่นๆ

**** ก่อนทำการจองทัวร์ทุกครั้ง กรุณาอ่านโปรแกรมอย่างละเอียดทุกหน้า และทุกบรรทัด เนื่องจากทางบริษัทฯ จะอิงตามรายละเอียดของโปรแกรมที่จ่ายเป็นหลัก ****



แจ้งเพื่อทราบ

▶ กรุณาลูกค้าจองทัวร์และชำระมัดจำแล้ว ◀

ถือว่าท่านได้ยอมรับในข้อความ และเงื่อนไขที่บริษัทฯแจ้งข้างต้น



โปรดทราบ

1. กรุณาชำระค่ามัดจำทัวร์และเงินส่วนที่เหลือในเวลาที่เราที่กำหนด หากลูกค้าไม่ชำระตามกำหนดระบบจะตัดชื่อลูกค้ากรูปรันนั้นออกโดยอัตโนมัติเพื่อเปิดโอกาสให้ลูกค้าท่านอื่นที่รอคิวอยู่ โดยถือว่าลูกค้ายกเลิกการเดินทางตามเงื่อนไขท้ายโปรแกรมทัวร์
2. ในกรณีที่เกิดเหตุใดๆจนทำให้ลูกค้าไม่สามารถออกเดินทางได้ เช่น มีลูกค้ากลุ่มใหญ่ยกเลิกการเดินทางกระทันหัน ภัยธรรมชาติ เทียบวินถูกยกเลิก ฯลฯ บริษัทฯจะพยายามหาโปรแกรมทัวร์อื่นในราคาและช่วงเวลาใกล้เคียงกันทดแทน ทั้งนี้ลูกค้าทราบและเข้าใจดีว่าเหตุการณ์ดังกล่าวถือเป็นเหตุสุดวิสัย และเชื่อมั่นว่าบริษัทฯได้พยายามอย่างสุดความสามารถในการหาโปรแกรมทดแทนดังกล่าวแล้ว
ดังนั้น ลูกค้าจะไม่ยกเหตุนี้มาเป็นข้อเรียกร้องใดๆกับบริษัทฯ หากลูกค้าประสงค์รับเงินคืน บริษัทฯยินดีคืนเงินตามเงื่อนไขท้ายโปรแกรมทัวร์
3. กรณีลูกค้ายกเลิกการเดินทางแล้วส่งผลให้ทั้งกรูปรอออกเดินทางไม่ได้ บริษัทฯขอสงวนสิทธิไม่คืนเงินทั้งหมดในทุกกรณี
4. การยื่นขอวีซ่าแบบกรุปจะใช้เวลานานกว่าการยื่นขอวีซ่าแบบเดี่ยวมาก บ่อยครั้งที่ลูกค้าจะทราบผลวีซ่าก่อนการเดินทางเพียง 1 วัน (ขึ้นอยู่กับความครบถ้วนรวดเร็วในการยื่นเอกสารของลูกค้าแต่ละกรุป และปริมาณงานในช่วงนั้นๆของสถานทูต) ซึ่งหมายความว่าลูกค้าอาจจะต้องชำระค่าทัวร์ทั้งหมดก่อนจะทราบผลวีซ่า
เพื่อป้องกันปัญหาดังกล่าว บริษัทฯขอแนะนำให้ลูกค้าสละเวลาไปยื่นวีซ่าเดี่ยวเพื่อจะได้ทราบผลวีซ่าอย่างรวดเร็วก่อนชำระค่าทัวร์ กรุณาแจ้งความประสงค์ยื่นวีซ่าเดียวกับเจ้าหน้าที่ทันที
5. ในการขอวีซ่า กรุณายื่นเอกสารตามชนิดและเงื่อนไขที่กำหนดอย่างเคร่งครัด หากลูกค้าไม่ปฏิบัติตามและวีซ่าไม่ผ่าน บริษัทฯจะถือว่าลูกค้ายกเลิกการเดินทางตามเงื่อนไขท้ายโปรแกรมทัวร์
6. ในการยื่นวีซ่าที่สถานทูต บริษัทฯจะจัดเจ้าหน้าที่เพื่ออำนวยความสะดวกกรุปละ 1 คน
7. การพิจารณาอนุมัติวีซ่าทุกขั้นตอน เป็นเอกสิทธิ์ของสถานทูตโดยจะไม่มีกรู๊ปชี้แจงเหตุผลและจะไม่คืนค่าวีซ่าในทุกกรณี หากวีซ่าไม่ผ่านบริษัทฯจะถือว่าลูกค้ายกเลิกการเดินทางตามเงื่อนไขท้ายโปรแกรมทัวร์
8. กรณีสายการบินปฏิเสธการออกตั๋วให้ลูกค้าเป็นรายบุคคลไม่ว่าในกรณีใด บริษัทฯจะถือว่าลูกค้าท่านนั้นยกเลิกการเดินทางตามเงื่อนไขท้ายโปรแกรม
9. การอนุญาตให้เข้า-ออกประเทศ เป็นเอกสิทธิ์ของเจ้าหน้าที่ตรวจคนเข้าเมือง และจะไม่มีกรู๊ปชี้แจงเหตุผล หากลูกค้าไม่ได้รับอนุญาตให้เข้า-ออกประเทศ บริษัทฯถือว่าลูกค้ายกเลิกการเดินทางตามเงื่อนไขท้ายโปรแกรมทัวร์
10. หากลูกค้าไม่ใช้หรือไม่สามารถใช้บริการใดๆที่จัดไว้ในโปรแกรมทัวร์ บริษัทฯถือว่าลูกค้าสมัครใจสละสิทธิในการใช้บริการนั้นๆและจะไม่มีกรู๊ปคืนเงิน
11. **บริษัทฯ ขอเรียนว่า ผู้จัดทัวร์สงวนสิทธิยกเลิกหรือเลื่อนการเดินทางหากจำนวนผู้เดินทางไม่ถึงจำนวนขั้นต่ำที่ผู้จัดทัวร์กำหนดไว้ และ/หรือ ด้วยเหตุสุดวิสัยใดๆตามนโยบายของผู้จัดทัวร์ ทั้งนี้ในปัจจุบัน ผู้จัดทัวร์บางรายไม่มีนโยบายคืนเงินให้ลูกค้าในทุกกรณี ลูกค้าทำได้เพียงเลื่อนวันเดินทางเท่านั้น กรุณาสอบถามบริษัทฯก่อนตัดสินใจซื้อทัวร์โปรแกรมนี้**
12. เนื่องจากในปัจจุบัน พบปัญหากระเป๋าเดินทางสูญหายหรือล่าช้าบ่อยครั้ง บริษัทฯขอแนะนำให้ลูกค้าลดความเสี่ยงโดยแบ่งสัมภาระและของใช้จำเป็นส่วนหนึ่งแยกไว้ในกระเป๋าอีกใบหนึ่งเพื่อโหลด หรือ ถูขึ้นเครื่อง (กรณีถือขึ้นเครื่อง ต้องปฏิบัติตามเงื่อนไขที่สายการบินกำหนด) และ/หรือ ซื้อประกันกรณีกระเป๋าเดินทางสูญหายหรือล่าช้า หากกระเป๋าเดินทางสูญหายอาจต้องใช้เวลาหลายเดือนในการเรียกร้องความรับผิดชอบจากสายการบิน และที่สำคัญ ลูกค้าอาจไม่สามารถซื้อเสื้อผ้าและของใช้ส่วนตัวได้ในบางสถานที่
13. โดยปกติ โปรแกรมทัวร์จะรวมกรมธรรม์ประกันชีวิตและประกันอุบัติเหตุไว้แล้ว แต่ไม่ครอบคลุมถึงการประกันสุขภาพทุกกรณี เช่น ท้องเสีย แพ้อาหาร แพ้อากาศ โรคประจำตัว ฯลฯ บริษัทฯขอแนะนำให้ท่านซื้อประกันสุขภาพระหว่างเดินทางไว้เพื่อกรณีฉุกเฉินทางการแพทย์ต่างๆ หากต้องการกรุณาแจ้งความจำนงค์กับเจ้าหน้าที่ทันที
14. โปรแกรมทัวร์นี้บริษัทฯเป็นเพียงตัวแทนขายมิได้เป็นผู้ดำเนินการ ลูกค้าสามารถสอบถามชื่อบริษัทที่เป็นผู้จัดทัวร์โปรแกรมนี้ได้ตลอดเวลา ทั้งนี้ บริษัทฯขอจำกัดความรับผิดชอบใดๆไม่เกินจำนวนเงินที่บริษัทฯได้รับจริงตามหลักฐานทางบัญชีเท่านั้น

บริษัทฯถือว่า ลูกค้าได้อ่านและยอมรับเงื่อนไขต่างๆในโปรแกรมทัวร์นี้โดยตลอดแล้วจึงชำระเงินมัดจำ

สนใจโปรแกรมทัวร์ กรุณาติดต่อเจ้าหน้าที่

Office: 0 2980 0203-4, Hot Line: 08 1929 9293-4 ID Line : @aajtour ๕



ALL ABOUT JOURNEY

บริษัท ออล ออนท์ เจอร์นีย์ จำกัด

5/1800 หมู่บ้านประชาชื่น ซอย 16 ถนนสามัคคี ตำบลบางตลาด อำเภอปากเกร็ด จังหวัดนนทบุรี 11120

โทร. 0 2980 0203 Fax: 0 2980 2202 Hotline: 08 1929 9293

www.facebook.com/allaboutjourneytour @aajtour

e-mail: tour.aaj@gmail.com, Website: www.allabout-journey.com